



**IMMERSE es un proyecto  
financiado por el programa  
Horizonte 2020 y destinado a  
mapear la integración de los niños  
refugiados y migrantes en Europa**



**immerse**

INTEGRATION MAPPING OF REFUGEE  
AND MIGRANT CHILDREN

**X @IMMERSE\_H2020**

# Socios

11 socios de 6 países

**3 universidades especializadas** en estudios de migración e infancia,

**2 administraciones públicas** con competencias en migración y educación,

**3 ONGs** dedicadas a la defensa de los derechos del niño, y a la integración y protección de los migrantes

**2 empresas expertas en innovación social** y participación de actores sociales

**y 1 empresa tecnológica especializada** en transformación digital

Universidad Pontificia Comillas ICAI-ICADE | SPAIN

Zabala Innovation Consulting | SPAIN

INFODEF Instituto para el Fomento del Desarrollo y la Formación | SPAIN

Ministerio de Trabajo, Migraciones y Seguridad Social | SPAIN

Informática El Corte Inglés | SPAIN

University College Cork | IRELAND

Save the Children Italy | ITALY

DOZ E. V. International | GERMANY

Active Citizen Europe | BELGIUM

Regional Directorate of Primary and Secondary Education of Crete | GREECE

Panteion University of Social and Political Studies | GREECE



# Fases principales del proyecto

## **Fase 1** Panel de **indicadores**

- Diseño del set de 30 indicadores de inclusión de niños migrantes y refugiados

## **Fase 2** ICT Plataforma digital e **IMMERSE Hub**

- Hub
- Base de datos
- Aplicación para la recogida de datos

## **Fase 3** **Recogida de** datos

- 24.000 niños en Europa (60% de ellos de origen migrante y refugiados)
- Estudios de caso (Centros de acogida a Refugiados, menores no acompañados...)

## **Fase 4** Set de **recomendaciones** para la inclusión de niños migrantes y refugiados

- Identificación de buenas prácticas (aparecerán en el Hub)



# Recogida de datos en Europa

6

Países

Alemania Grecia  
Bélgica Irlanda  
España Italia

330

Colegios/Institutos y  
centros de educación  
no formal

12

Idiomas

7 del consorcio (inglés,  
español, italiano, alemán,  
griego, holandés y francés)  
+  
5 extra (chino, rumano,  
árabe, persa y urdu)

4

Participantes

Niños/as (7-18 años)  
Padres y madres  
Directores/as de colegio  
Profesores/as

13.880

Niños/as  
migrantes y  
refugiados



13. ¿Haces actividades extraescolares en el colegio (como deporte, arte, música)?



- Sí, voy a las actividades.
- Mi colegio tiene esas actividades, pero no voy.
- No, mi colegio no tiene esas actividades.

# Panel de 30 indicadores

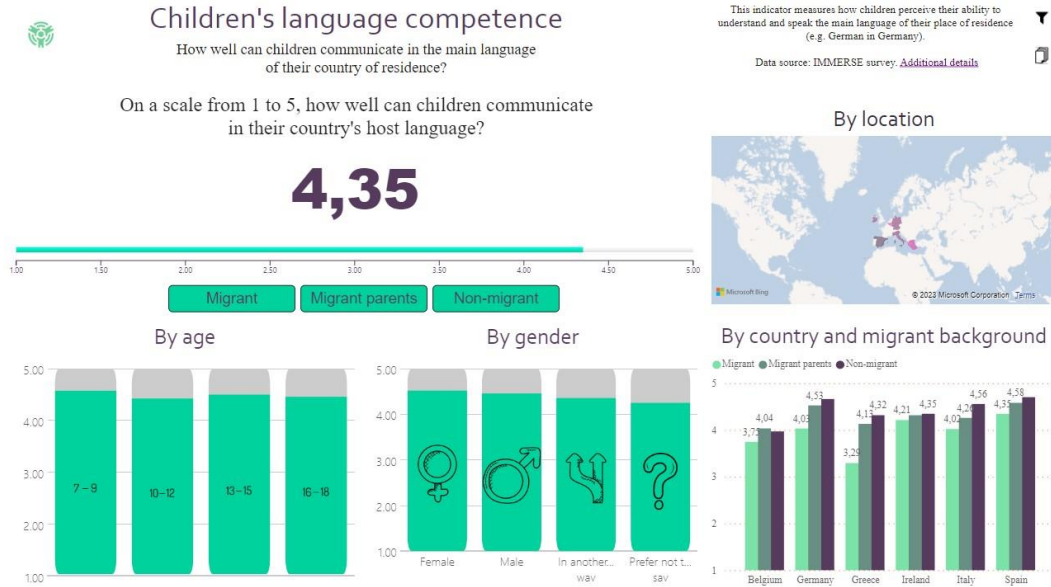
Ha sido **co-creado incluyendo voces de niños migrantes y refugiados**, sus familias, profesionales que trabajan con ellos en colegios e institutos, en ONGs y en la formulación de políticas

Incluye aspectos en **3 niveles de integración:**

- Micro (niños y sus familias)
- Meso (comunidades educativas y vecindarios)
- Macro (sociedad e instituciones)

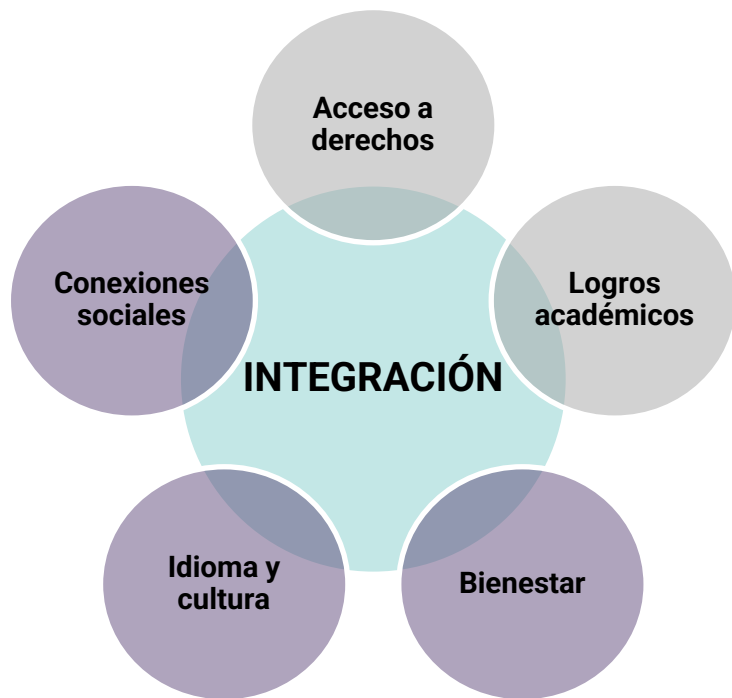
**30 indicadores de inclusión socioeducativa**

- 14 resultados de integración
- 16 barreras y facilitadores para la integración



# Panel de 30 indicadores

14 resultados de integración  
agrupados en 5 dimensiones

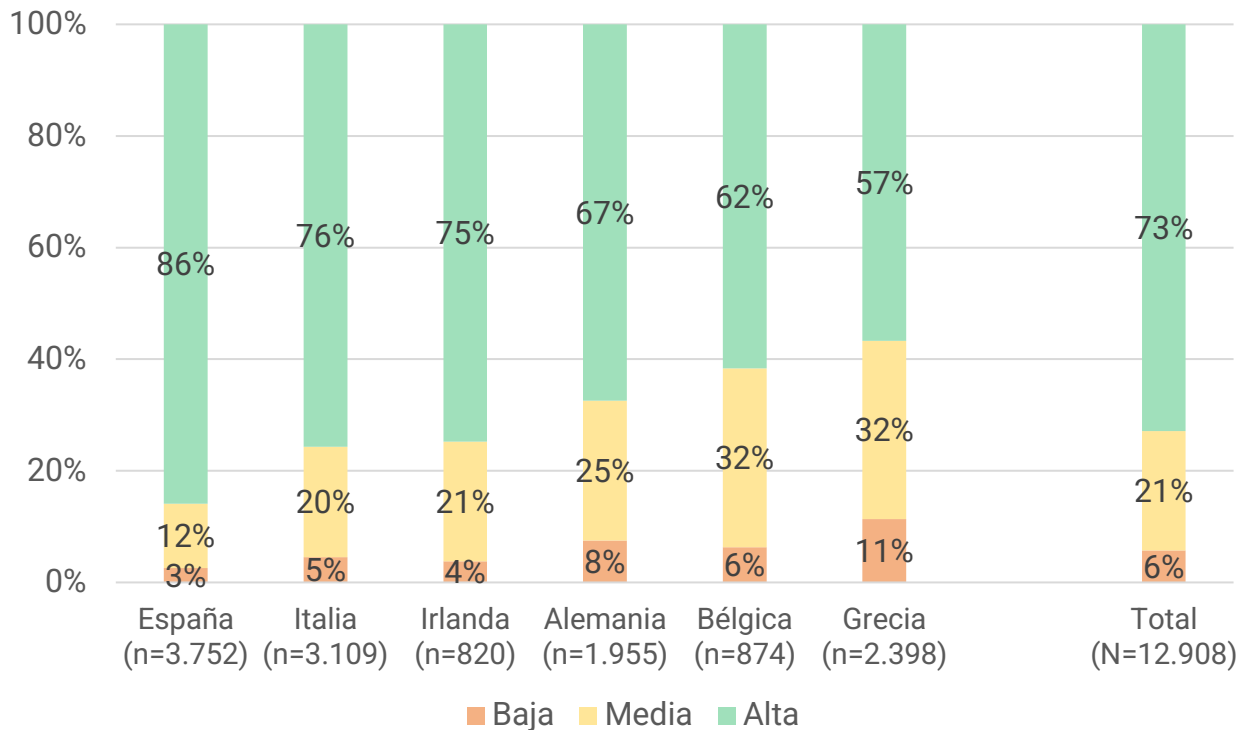


16 barreras y facilitadores  
divididos en 6 componentes



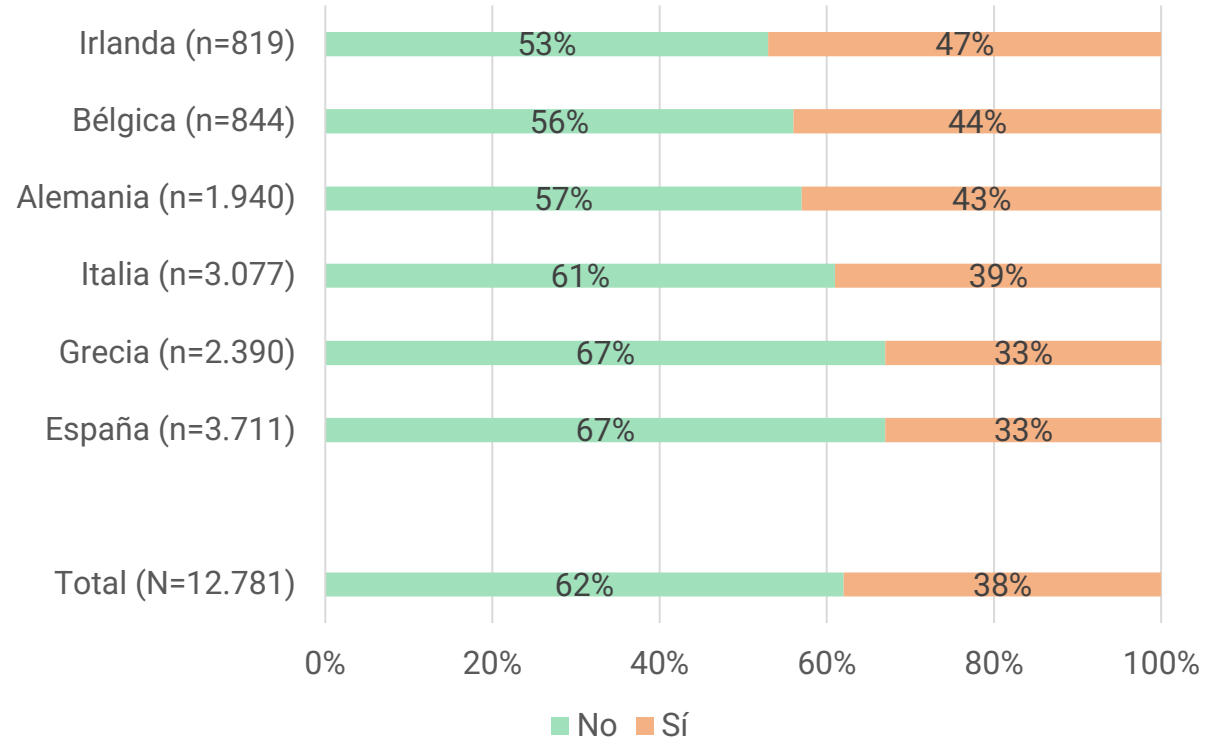
# Competencia en la lengua del país de acogida (percibida por los niños de origen migrante)

- La mayoría de los niños de origen migrante declara un nivel ALTO de competencia lingüística en todos los países.
- Mucho más frecuente en España (86%), lo que podría explicarse por presencia de población hispanohablante.
- Es menor en caso de Grecia (57%).
- Bélgica (62%) representa un caso particular, porque, abarcan una realidad bilingüe.



# Experiencias de acoso o violencia física percibidas por el alumnado de origen migrante en el contexto escolar

- Entre el 33% y el 47% de los niños de origen inmigrante declara haber sufrido experiencias de acoso o violencia física en algún momento.
- España y Grecia son los países con el porcentaje MÁS BAJO (33%).
- Mientras que Irlanda presenta el porcentaje MÁS ALTO (47%).



# Concentración de alumnado de origen inmigrante en escuelas desfavorecidas (PISA 2018)

- Diferencia en la proporción de alumnos matriculados en escuelas desfavorecidas entre los alumnos de origen migrante y los nativos.
- Lo esperable sería que no hubiera concentración de alumnos desfavorecidos en las escuelas, por lo que el número de estas "escuelas desfavorecidas" (y el porcentaje de alumnos matriculados en ellas) debería ser cercano a 0.
- Una diferencia positiva en este indicador significa que los niños de origen inmigrante del país se ven más afectados por este problema de concentración en escuelas desfavorecidas.

	%	%	Diferencia
	Niños de origen migrante	Niños nativos	
Bélgica	40,8	17,7	23,1
Alemania	39,1	22,3	16,8
Grecia	26,4	17,3	9,1
España	27,7	18	9,7
Italia	31,4	21,5	9,9
Irlanda	14,9	15	-0,1

Nota: Las escuelas desfavorecidas son aquellas con más del 50% de alumnos con un estatus socioeconómico bajo (definido como los percentiles más bajos dentro de cada país).



# WEB de IMMERSE



The screenshot shows the homepage of the IMMERSE website. At the top left, there is an email icon and the address 'info@immerse-h2020.eu'. To the right are social media icons for Twitter, Facebook, LinkedIn, Instagram, and YouTube. The main header features the IMMERSE logo, which consists of a stylized figure with arms raised, and the text 'immerse' in a bold, sans-serif font. Below the logo, the tagline 'INTEGRATION HAPPINESS OF REFUGEES AND MIGRANT CHILDREN' is written in a smaller font. A navigation menu is located below the header, with links for 'project', 'immerse hub', 'research', 'community', 'publications', 'children's corner', 'news', 'media corner', and 'English'. The main content area has a background image of several hands holding a small, light blue paper house. Overlaid on this image is the text: 'IMMERSE is a Horizon 2020 funded project aimed at mapping the integration of refugee and migrant children in Europe'.

info@immerse-h2020.eu

immerse  
INTEGRATION HAPPINESS OF REFUGEES  
AND MIGRANT CHILDREN

project immerse hub research community publications children's corner news media corner English

IMMERSE is a Horizon 2020 funded project aimed at mapping the integration of refugee and migrant children in Europe

<https://www.immerse-h2020.eu/es/>



# Hub de IMMENSE

**QUÉ ES:** comunidad online que ofrece un espacio común para compartir experiencias, ideas y preocupaciones, y un lugar en el que obtener información relevante y recursos educativos

**PARA QUIÉN:** profesionales, instituciones y otras partes interesadas en la integración socioeducativa de los niños refugiados y migrantes

**CÓMO ACCEDER:** en la web del Proyecto IMMENSE, previo registro

The screenshot displays the IMMENSE Hub website interface. At the top, there is a navigation bar with the following elements:

- Language selection: english, español, français, deutsch, ελληνικά, nederlands, italiano
- Navigation tabs: actualidad, **grupos**, documentos, miembros
- A search icon on the right.

The main content area is titled "Mis grupos" and features a grid of group cards:

- 15.5 LRR Intercultural education:** Includes a map of Europe and a bar chart. Below the chart, it says "64 miembros".
- Teachers' view about integration in schools:** Features a photo of a classroom and a quote: "Everyone has the right to an equal education, without prejudice and with a sense of group cohesion". Below the photo, it says "60 miembros".
- IMMERSE Conversations:** Includes an illustration of two people talking. Below the illustration, it says "86 miembros".
- IMMERSE Consortium:** Features the IMMENSE logo and the text "IMMIGRATION HAPPINESS OF REFUGEE AND MIGRANT CHILDREN". Below the text, it says "65 miembros".
- Recursos educativos (Español):** Includes a photo of children in a classroom. Below the photo, it says "64 miembros".
- Educational resources (English):** Includes a photo of children in a classroom. Below the photo, it says "60 miembros".
- CO-CREATION:** Includes an illustration of two people holding puzzle pieces. Below the illustration, it says "86 miembros".
- IMMERSE YOURSELF!:** Includes an illustration of a house with people sitting outside. Below the illustration, it says "65 miembros".

# Base de datos digital online de buenas prácticas y recursos

**QUÉ ES:** recopilación de **más de 100 recursos** que incluyen buenas prácticas, proyectos, políticas, metodologías, enfoques pedagógicos, recursos y herramientas **sobre la integración socioeducativa de los niños inmigrantes y refugiados**

**PARA QUIÉN:** profesionales del **sector educativo**, profesionales **sociales** relevantes para la integración social de los niños inmigrantes y **formuladores de políticas**

**CÓMO ACCEDER:** de libre acceso en la web del Proyecto IMMERSE. Disponible en **7 idiomas** (holandés, inglés, francés, alemán, griego, italiano y español)

## Categoría

- Buenas prácticas
- Otras herramientas y recursos
- Documentos de políticas (policy papers)

## País de origen/implementación

- Australia
- Austria
- Bélgica
- Consejo de Europa
- Education International
- Unión Europea
- Alemania
- Grecia
- Hungría
- Organización Internacional para las Migraciones (OIM)
- Irlanda
- Italia
- Eslovenia
- España
- Suecia
- ACNUR
- UNICEF
- Reino Unido
- Estados Unidos

## Idioma

- Árabe
- Búlgaro
- Catalán
- Checo
- Holandés
- Inglés
- Francés
- Alemán
- Griego
- Italiano
- Lituano
- Polaco
- Portugués
- Rumano
- Esloveno
- Español
- Turco

## Conformidad con los Resultados del Panel de Indicadores

- Acceso a la educación obligatoria
- Acceso a la atención sanitaria
- Los niños completan la educación obligatoria

### Informe de la ONU: La voz de los migrantes y refugiados que viven en Bélgica

Este informe expone una serie de entrevistas realizadas por UNICEF a 170 niños migrantes. En ellas se detallan sus experiencias con la educación, las políticas de vivienda y el bienestar...

Documentos de políticas (policy papers) UNICEF Inglés

Leer más

### CEPS: Políticas de integración de la migración a nivel local en Bélgica

Este documento de políticas se centra en la integración de los recién llegados a Bélgica en el mercado laboral. El bajo nivel educativo de los niños migrantes se considera un...

Documentos de políticas (policy papers) Bélgica Inglés

Leer más

### ACNUR: Reforzando de la protección de los niños no acompañados y separados en Bélgica

Este informe realiza una exploración en profundidad de las actuales trayectorias de los niños migrantes en Bélgica, exponiendo sus deficiencias y formulando recomendaciones al respecto. Estas incluyen información y recomendaciones...

Documentos de políticas (policy papers) ACNUR Holandés Francés

Leer más

### Cáritas: Una casa común: migración y desarrollo en Bélgica

Este trabajo proporciona un análisis histórico en profundidad de la migración en Bélgica, datos sobre los flujos migratorios (a partir de 2019), y detalla las numerosas contribuciones de los migrantes...

Otras herramientas y recursos Bélgica Inglés

Leer más

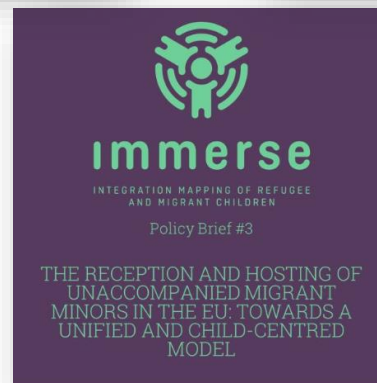
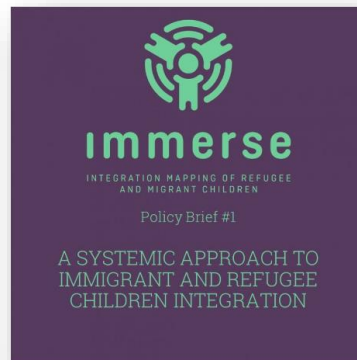
# Recomendaciones políticas

Un documento de **recomendaciones políticas a nivel nacional para cada país del consorcio** (Alemania, Bélgica, España, Grecia, Irlanda e Italia)

Un documento de **recomendaciones políticas a nivel europeo**

Recomendaciones políticas basadas en la recogida de datos realizada en cada país a través de

- **Trabajo cualitativo con los niños migrantes y refugiados**, sus familias y el personal de los centros educativos
- Recogida de datos cuantitativos a través de un **cuestionario en centros educativos y otros entornos de aprendizaje a más de 24.000 niños**, sus profesores y directores



# Eventos IMMERSE y redes sociales

## Eventos del proyecto

Próximos **eventos del proyecto** a través de nuestro canal de YouTube

[https://www.youtube.com/@IMMERSE\\_H](https://www.youtube.com/@IMMERSE_H)

- Italia – 23/10/2023
- Bélgica – 24/10/2023
- España – 26/10/2023
- Grecia – 02/11/2023
- Europeo – 06/11/2023

## Redes sociales del proyecto



Web <https://www.immerse-h2020.eu/es/>



Twitter [https://twitter.com/IMMERSE\\_H2020](https://twitter.com/IMMERSE_H2020)



Facebook <https://www.facebook.com/Immerse.H2020>



Instagram [https://www.instagram.com/immerse\\_h2020/](https://www.instagram.com/immerse_h2020/)



LinkedIn <https://www.linkedin.com/company/immerse-h2020/>



YouTube [https://www.youtube.com/@IMMERSE\\_H](https://www.youtube.com/@IMMERSE_H)



Gracias por vuestro interés en IMMERSE



**immerse**

INTEGRATION MAPPING OF REFUGEE  
AND MIGRANT CHILDREN

<https://www.immerse-h2020.eu/es/>



This project has received funding from the European Union's Horizon 2020  
research and innovation programme under grant agreement No 822536