



GOBIERNO
DE ESPAÑA

MINISTERIO
DE INCLUSIÓN, SEGURIDAD SOCIAL
Y MIGRACIONES

Presentación del Ministro de Inclusión, Seguridad Social y Migraciones

Evolución del mercado de trabajo: comienza la recuperación

1. Evolución reciente del mercado de trabajo

2. Seguimiento de medidas adoptadas: especial atención a ERTes

Aumento de 190.000 afiliados en el mes de mayo

1. Afiliación mayo

i. Análisis general

ii. Contratos

iii. Regímenes

iv. Por edades

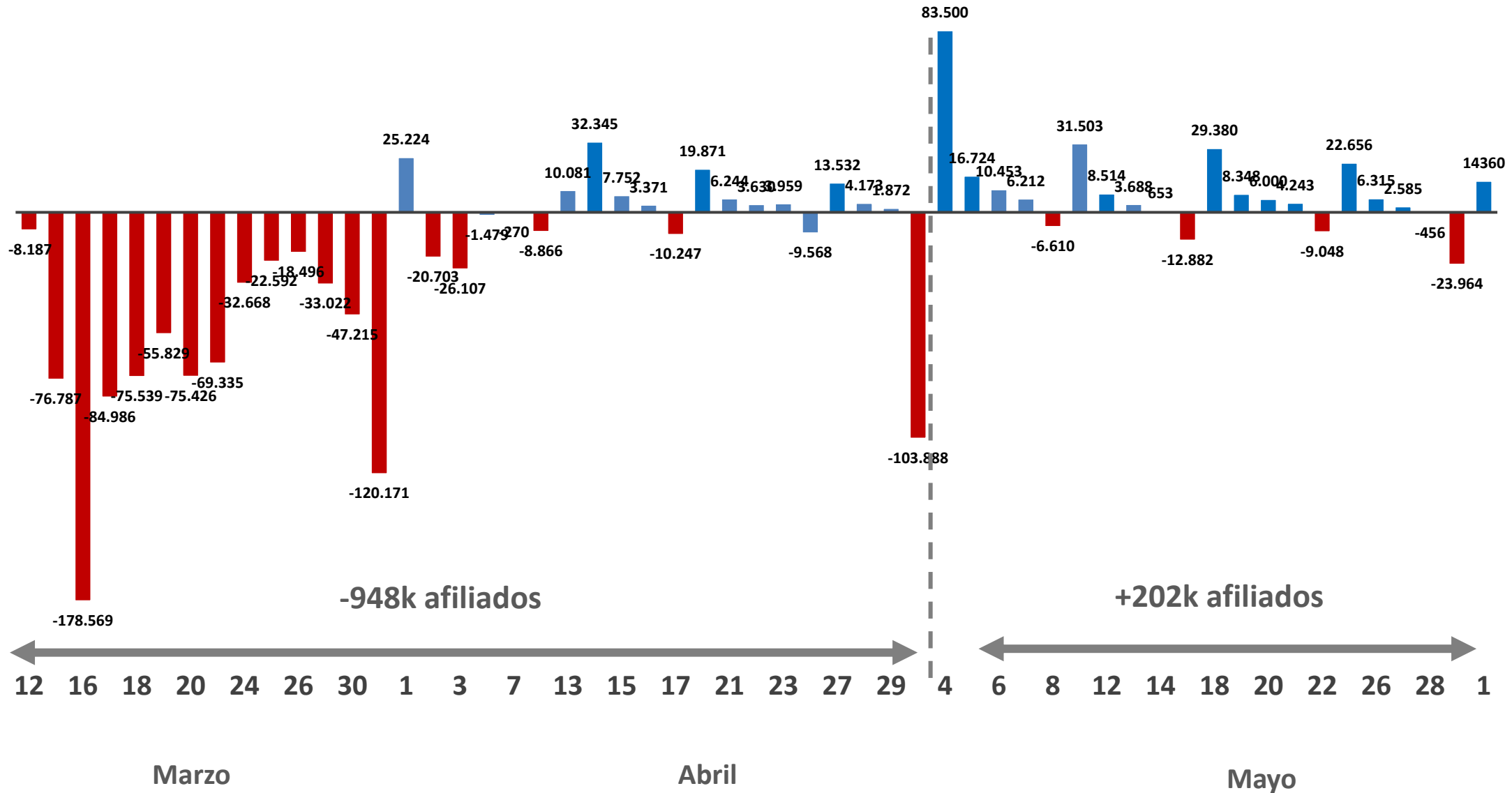
v. Género

vi. Geográfico

vii. Sectores

2. Seguimiento medidas

medidas



La recuperación del mercado de trabajo ha comenzado

1. Afiliación mayo

i. Análisis general

ii. Contratos

iii. Regímenes

iv. Por edades

v. Género

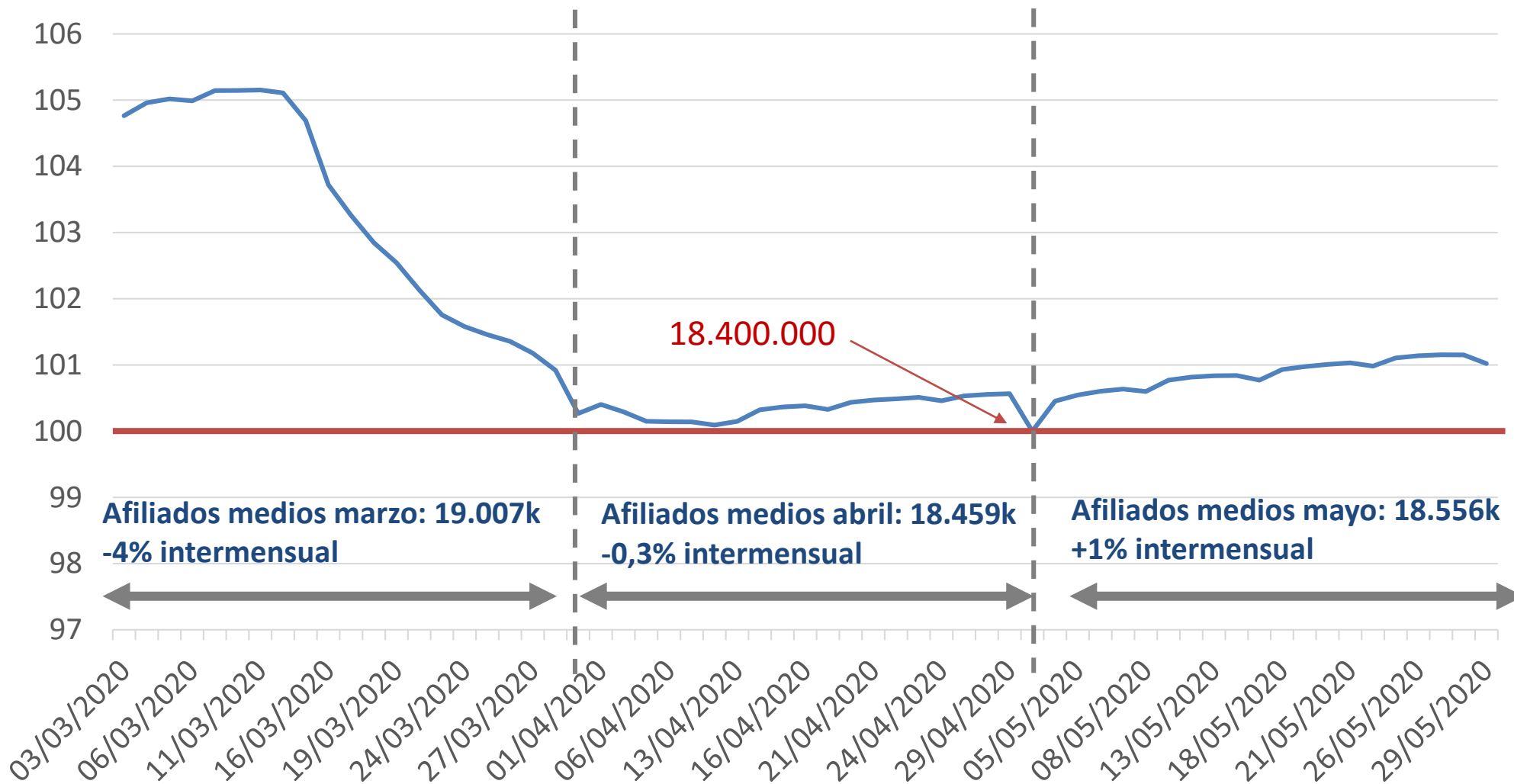
vi. Geográfico

vii. Sectores

2. Seguimiento medidas

medidas

Índice normalizado de afiliación



1. Afiliación mayo

i. Análisis

general

ii. Contratos

iii. Regímenes

iv. Por edades

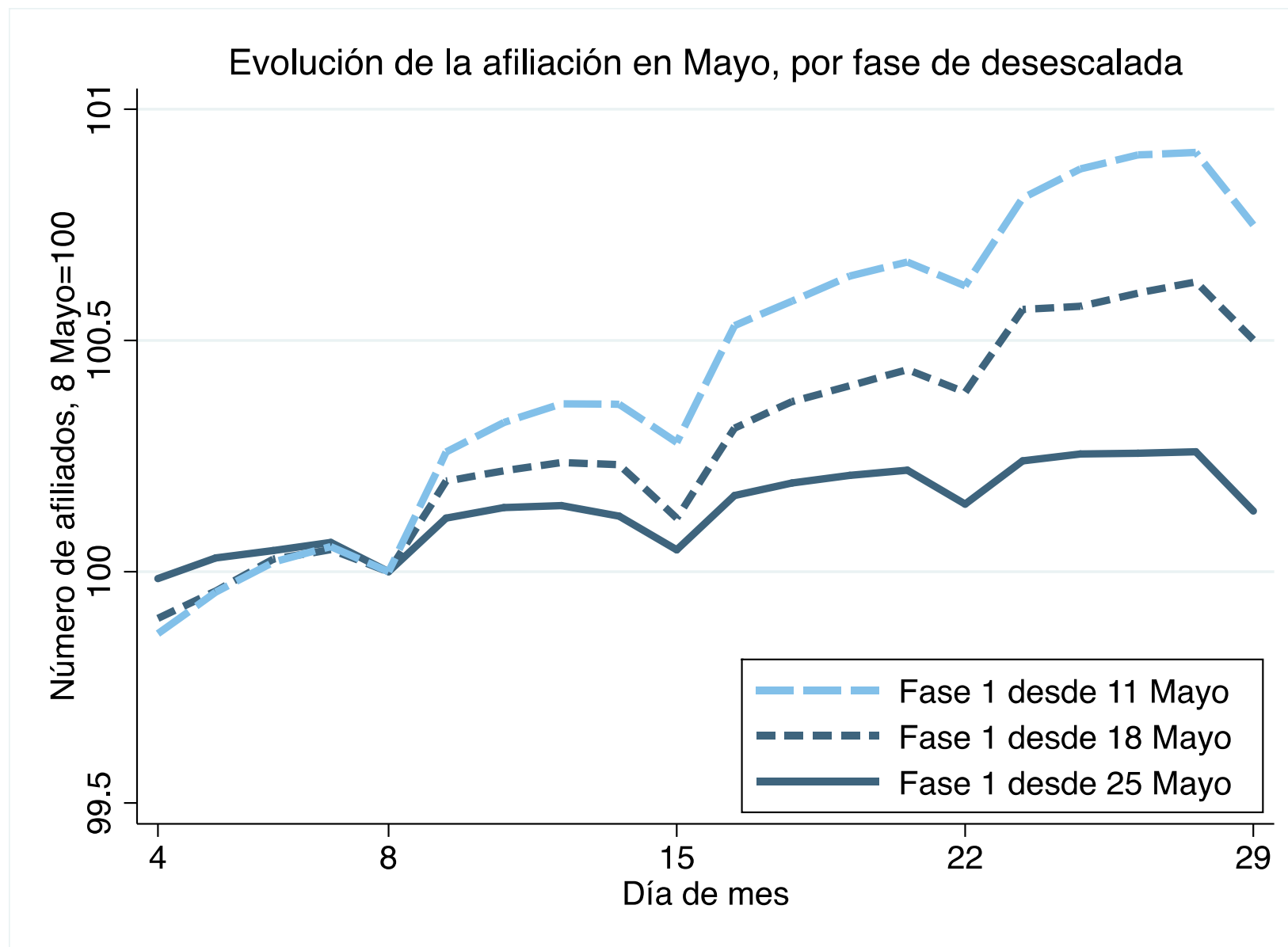
v. Género

vi. Geográfico

vii. Sectores

2. Seguimiento

medidas

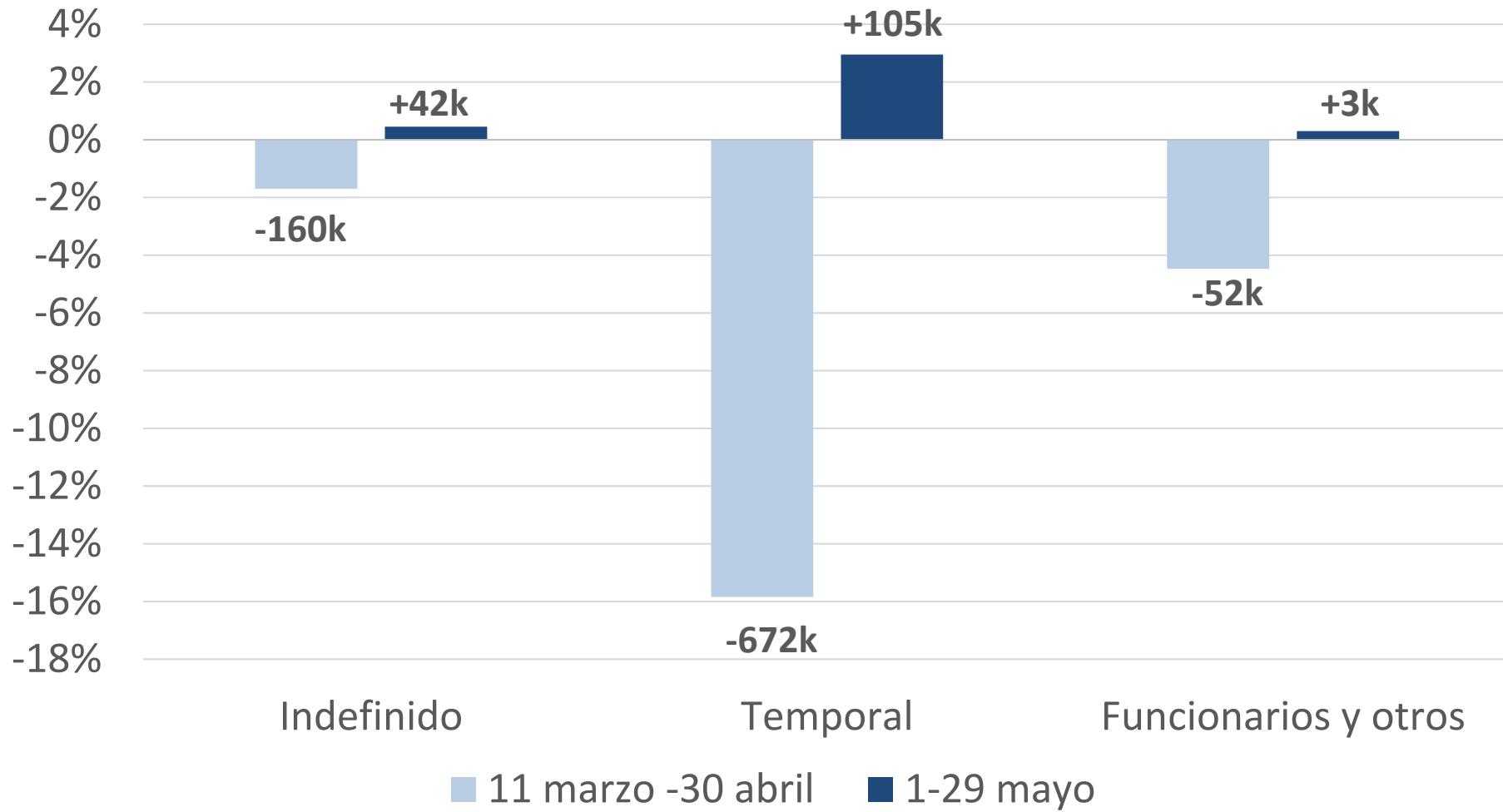


Aumento en todos los tipos de contrato

1. Afiliación mayo

- i. Análisis general
- ii. **Contratos**
- iii. Regímenes
- iv. Por edades
- v. Género
- vi. Geográfico
- vii. Sectores

2. Seguimiento medidas

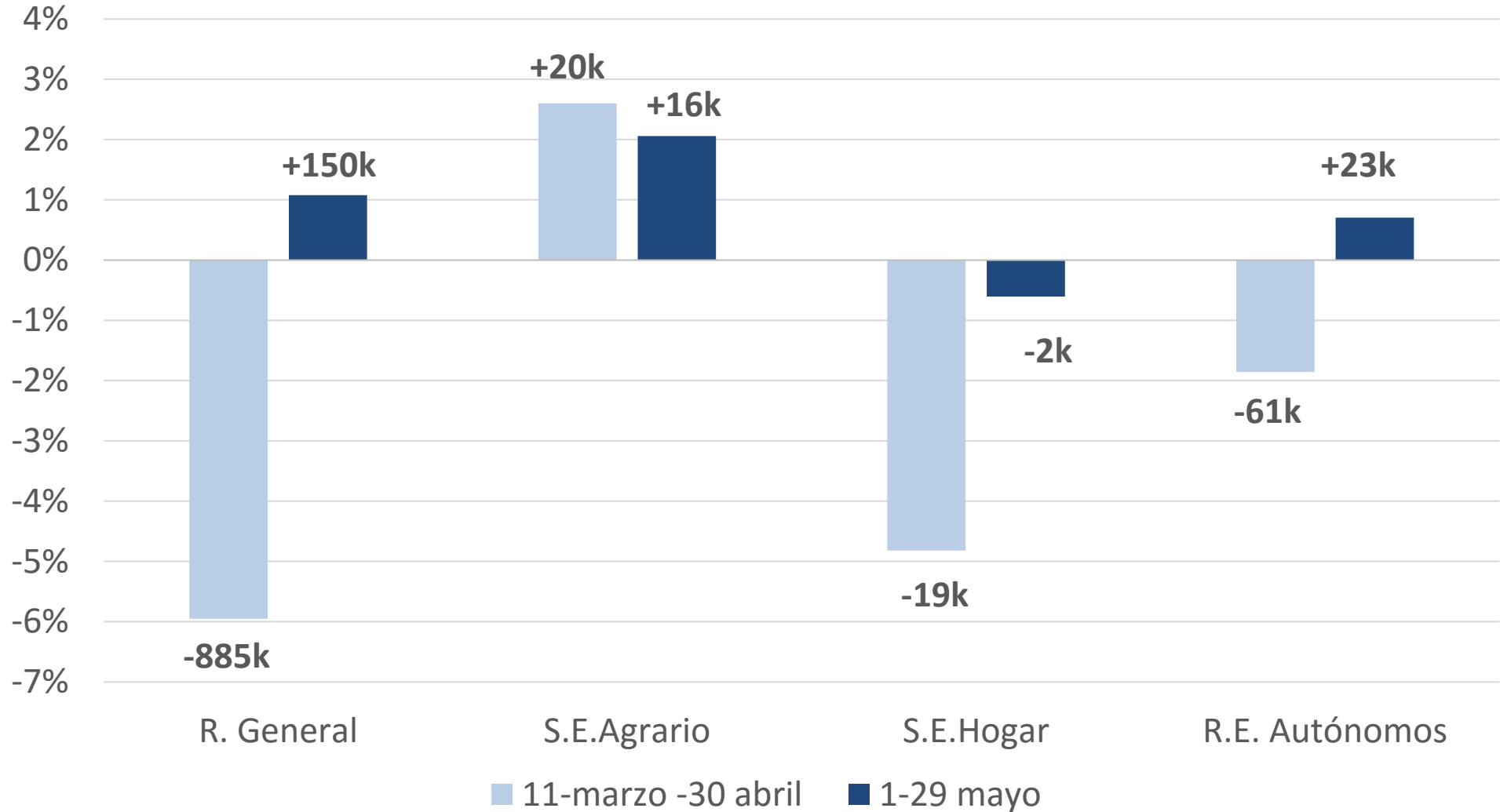


Recuperación en todos los regímenes. Vuelve a destacar el sector agrario.

1. Afiliación mayo

- i. Análisis general
- ii. Contratos
- iii. Regímenes
- iv. Por edades
- v. Género
- vi. Geográfico
- vii. Sectores

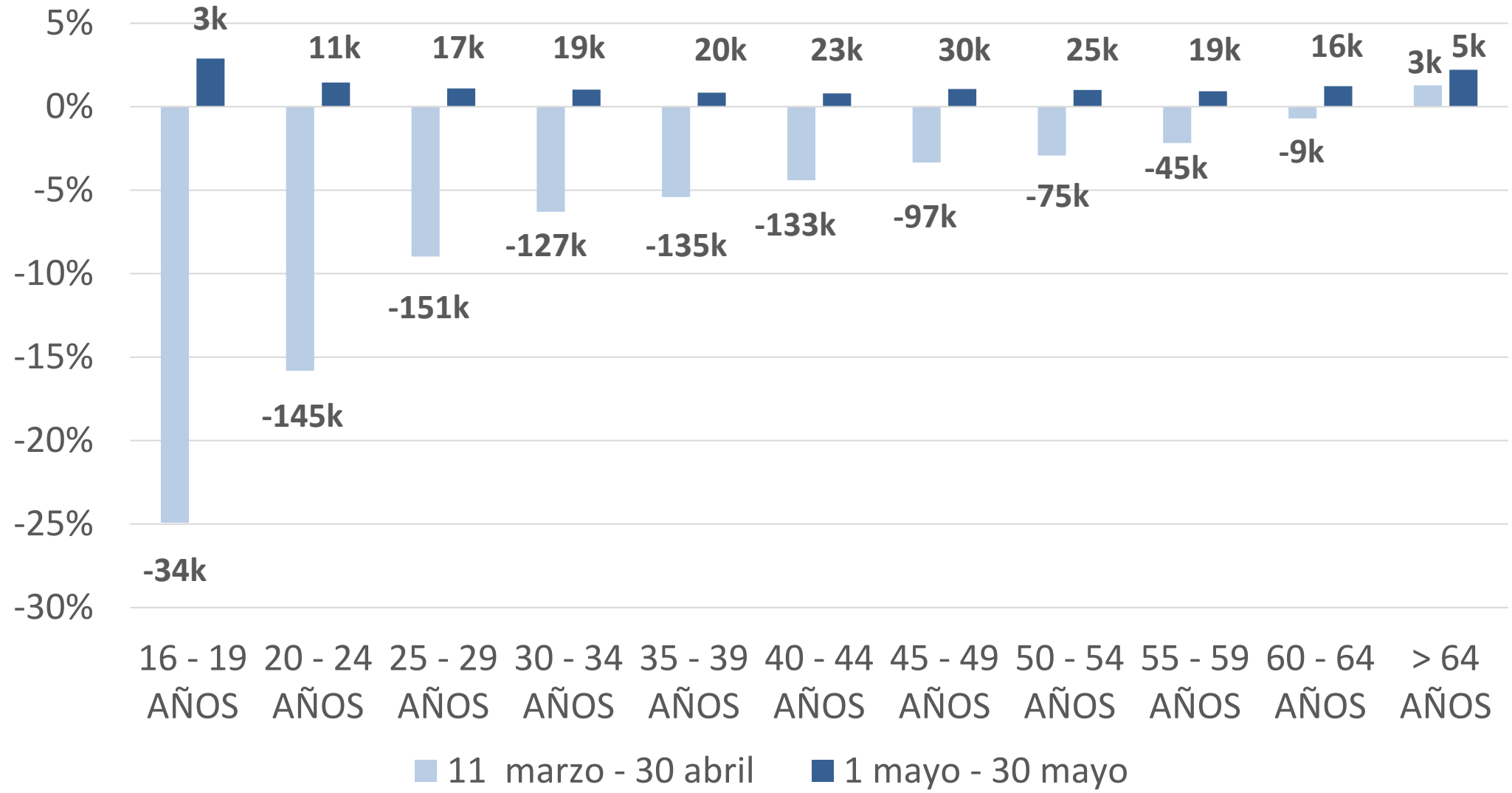
2. Seguimiento medidas



La recuperación se reparte de forma prácticamente homogénea por edades

1. Afiliación mayo

- i. Análisis general
- ii. Contratos
- iii. Regímenes
- iv. Por edades**
- v. Género
- vi. Geográfico
- vii. Sectores



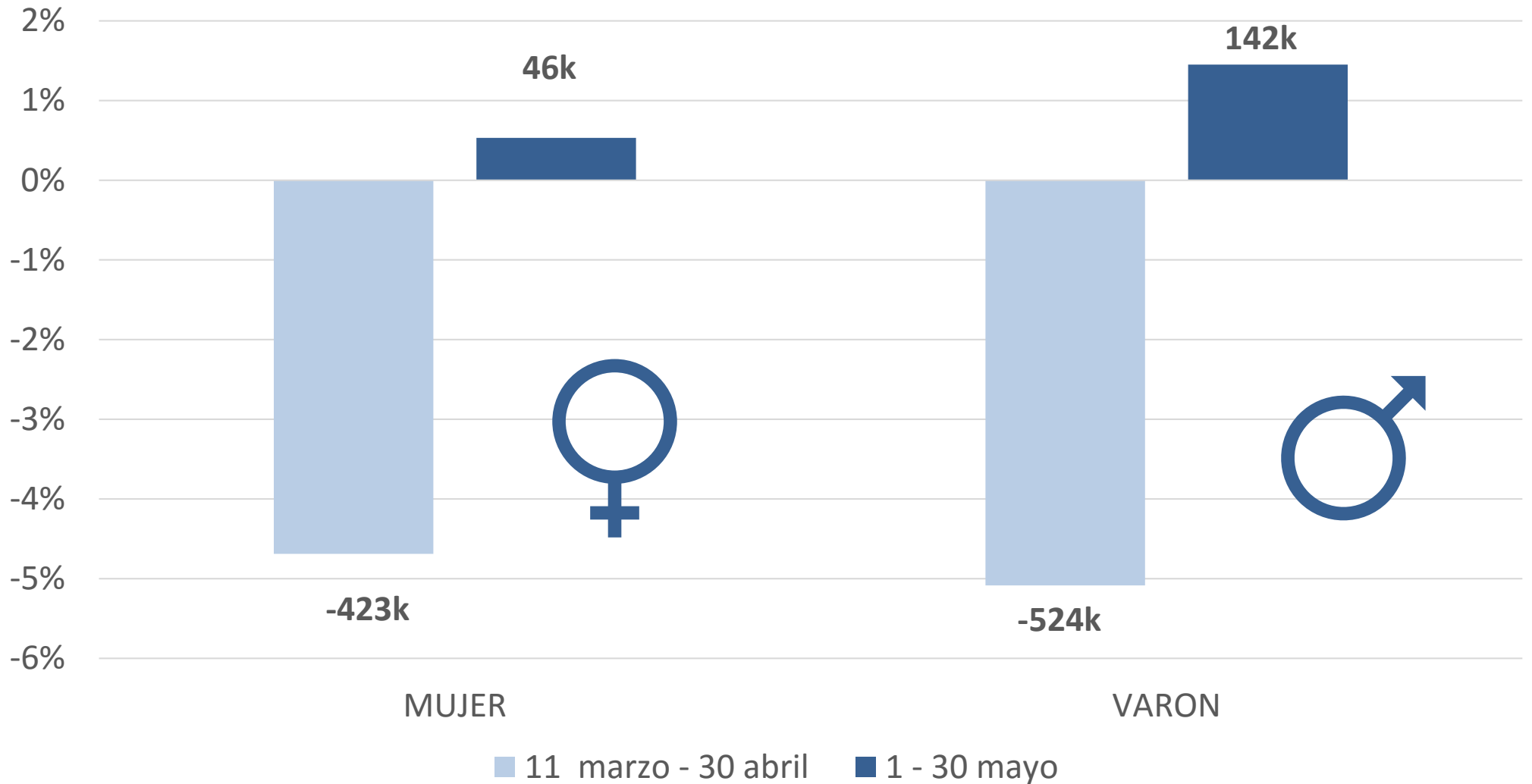
2. Seguimiento medidas

Aunque la recuperación ha beneficiado más a hombres que mujeres

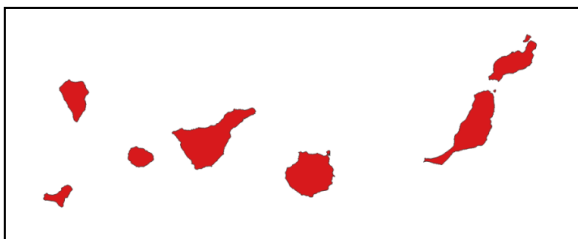
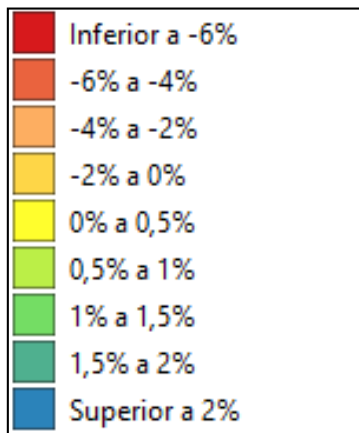
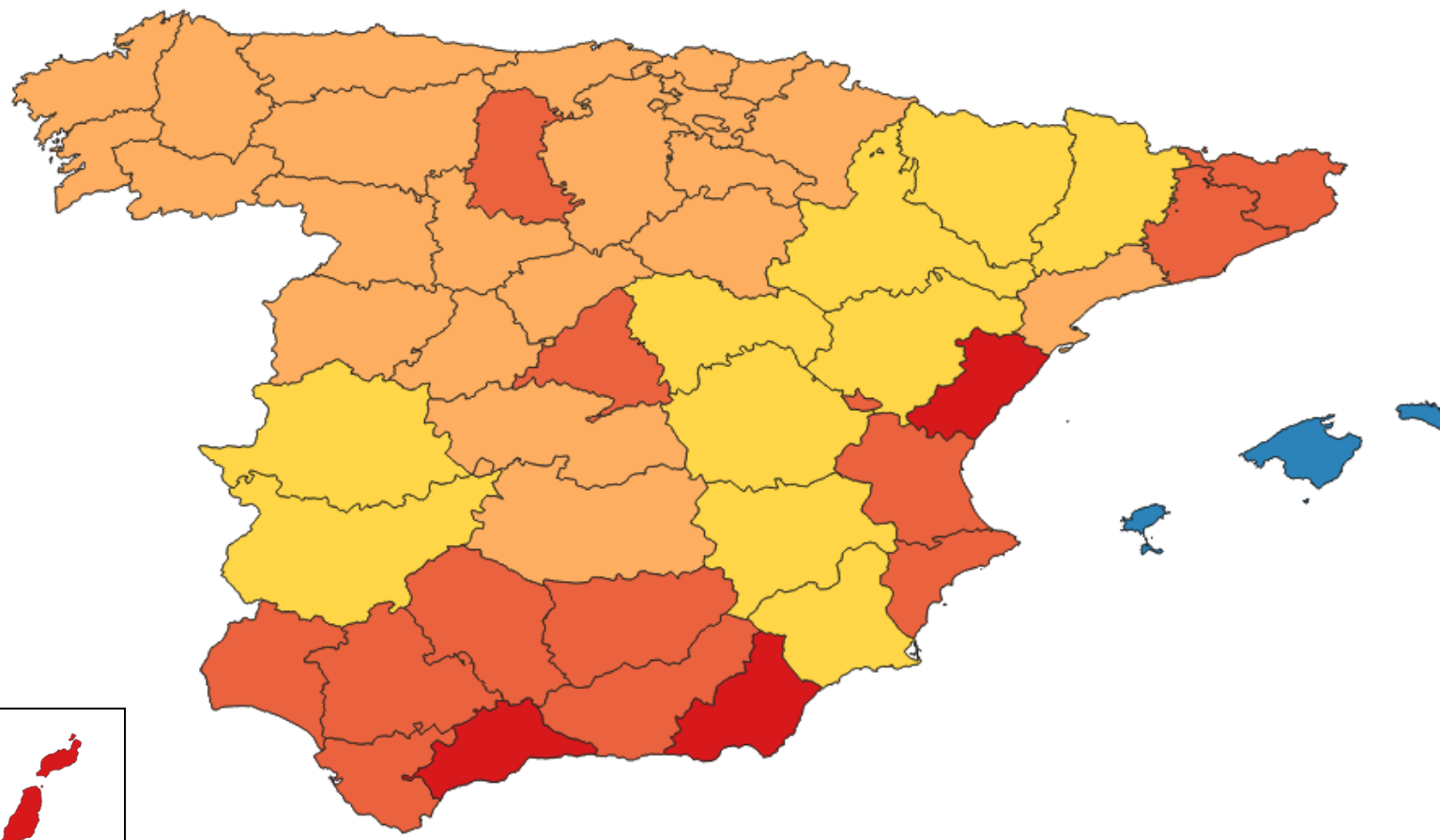
1. Afiliación mayo

- i. Análisis general
- ii. Contratos
- iii. Regímenes
- iv. Por edades
- v. **Género**
- vi. Geográfico
- vii. Sectores

2. Seguimiento medidas



11 marzo – 31 mayo Variación de afiliados por provincia (%)



1. Afiliación mayo

- i. Análisis general
- ii. Contratos
- iii. Regímenes
- iv. Por edades
- v. Género
- vi. Geográfico**
- vii. Sectores

2. Seguimiento medidas

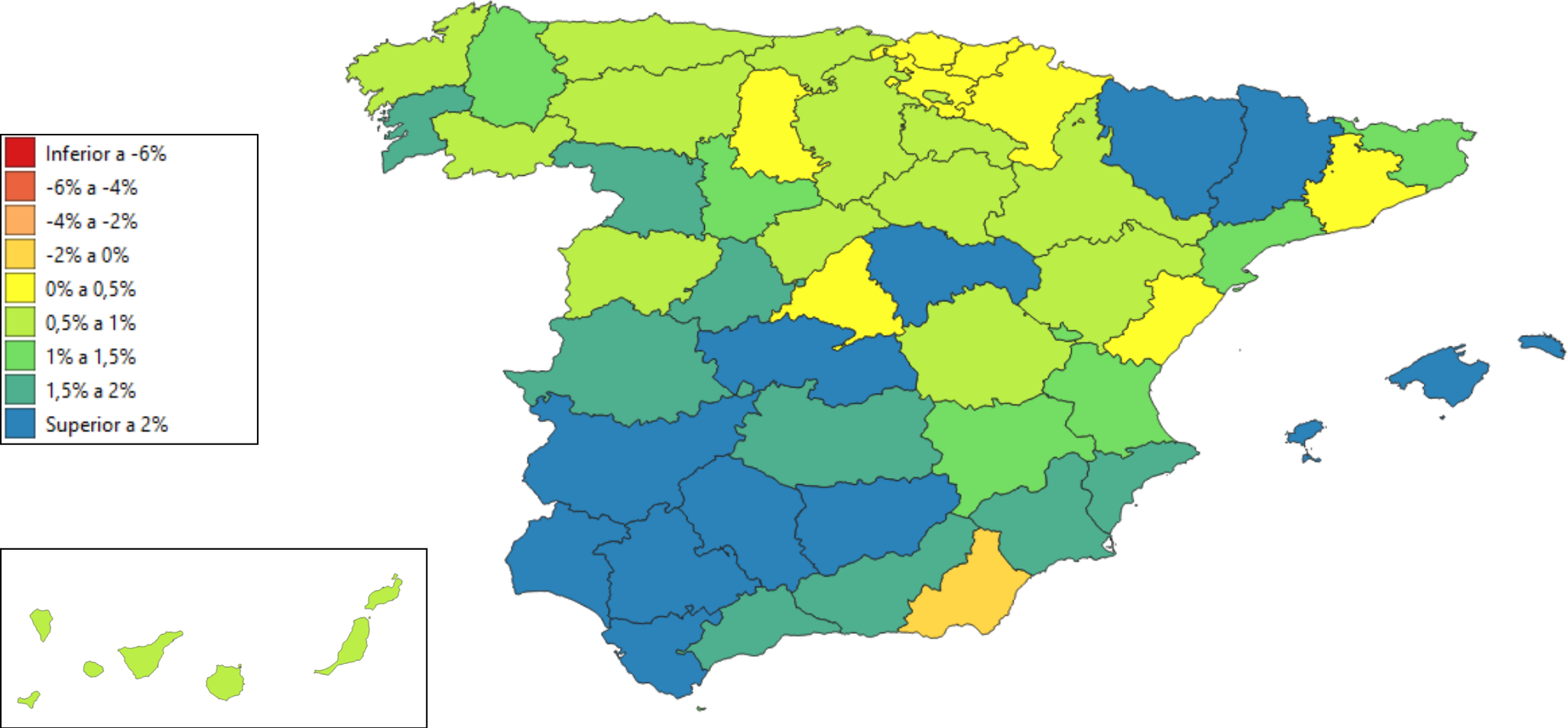
Crecimiento en casi todas las provincias en el mes de mayo

1. Afiliación mayo

- i. Análisis general
- ii. Contratos
- iii. Regímenes
- iv. Por edades
- v. Género
- vi. Geográfico**
- vii. Sectores

2. Seguimiento medidas

1 – 31 mayo
Variación de afiliados por provincia (%)



Heterogeneidad dentro de la relativa mejoría

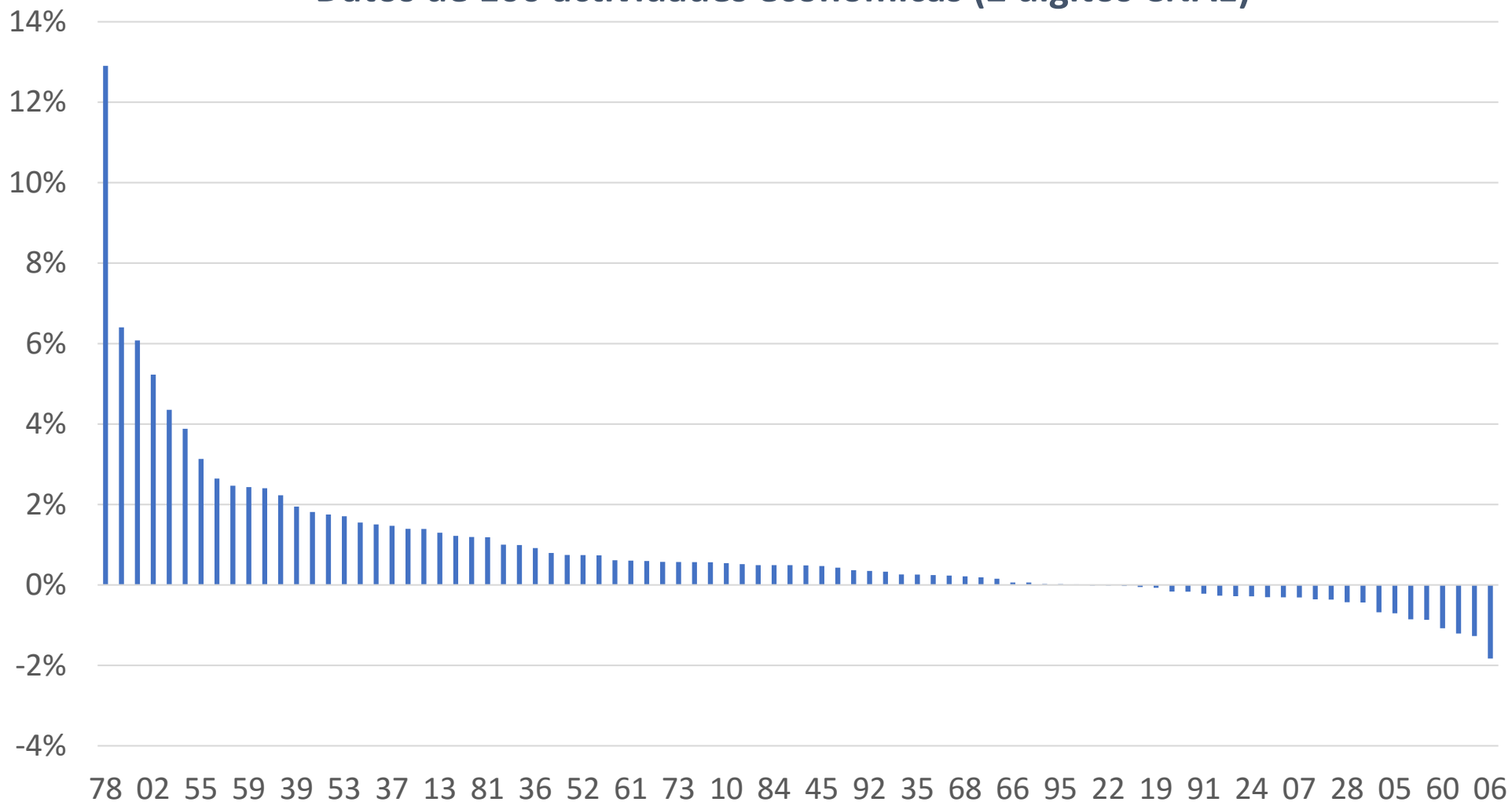
1-31 mayo

Datos de 100 actividades económicas (2 dígitos CNAE)

1. Afiliación mayo

- i. Análisis general
- ii. Contratos
- iii. Regímenes
- iv. Por edades
- v. Género
- vi. Geográfico
- vii. Sectores**

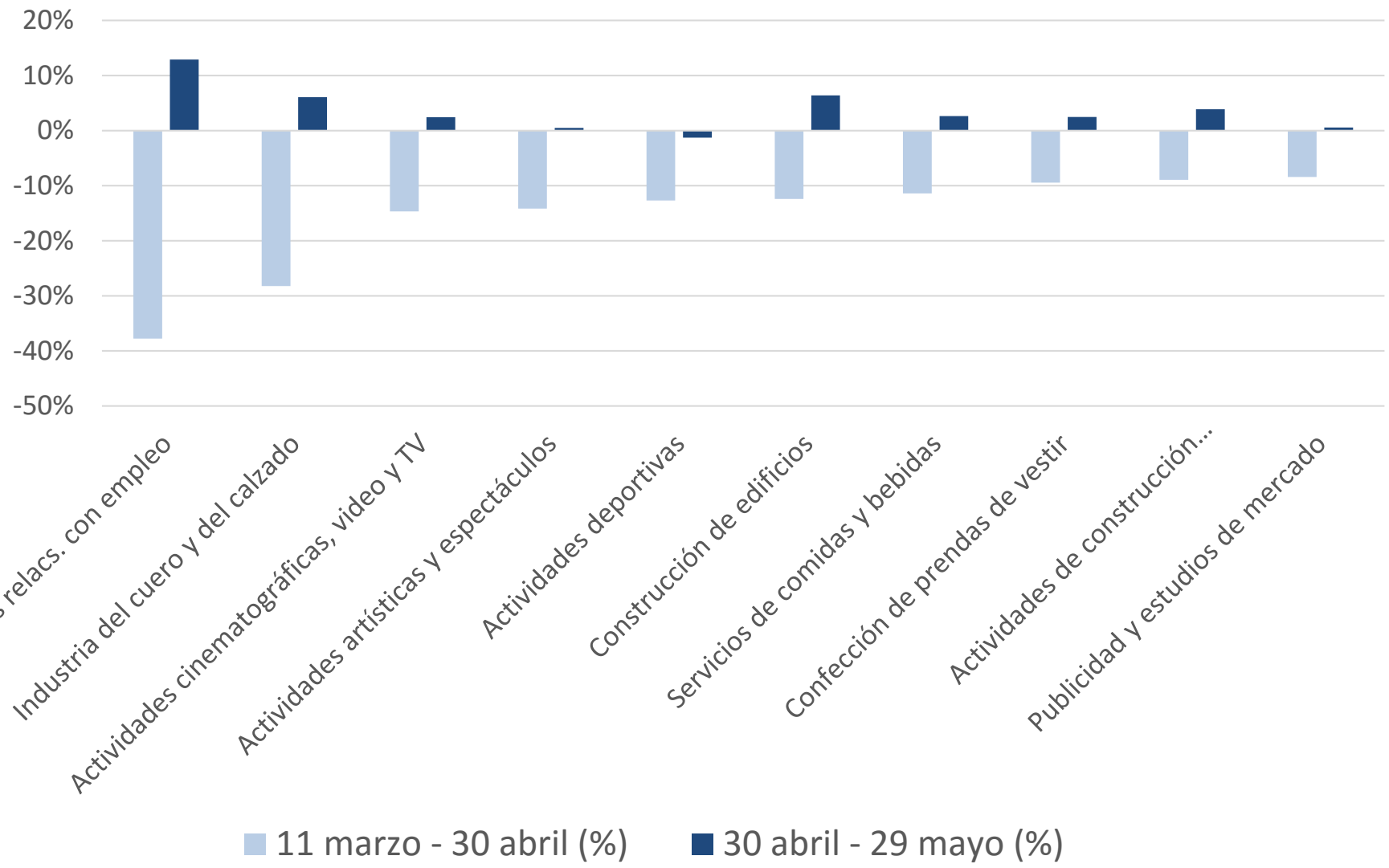
2. Seguimiento medidas



Las 10 actividades que más cayeron en marzo y abril registran datos positivos de afiliación en el mes de mayo

1. Afiliación mayo

- i. Análisis general
- ii. Contratos
- iii. Regímenes
- iv. Por edades
- v. Género
- vi. Geográfico
- vii. Sectores



2. Seguimiento medidas

Impacto sectorial de la COVID: trabajadores protegidos → 10 sectores con protección superior al 50%

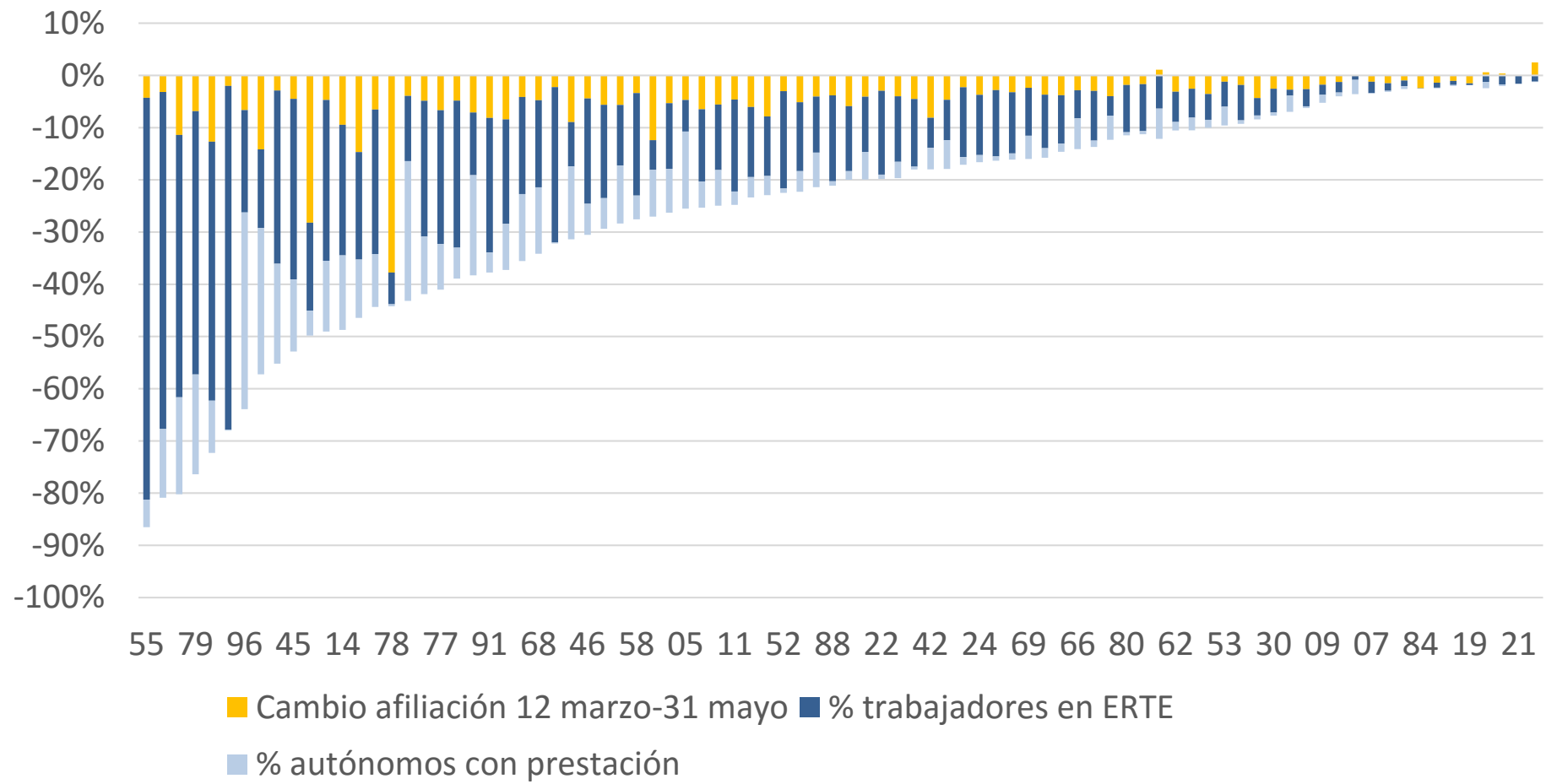
1. Afiliación mayo

- i. Análisis general
- ii. Contratos
- iii. Regímenes
- iv. Por edades
- v. Género
- vi. Geográfico
- vii. Sectores**

2. Seguimiento medidas

medidas

11 marzo – 31 mayo
 Datos de 100 actividades económicas (2 dígitos CNAE)

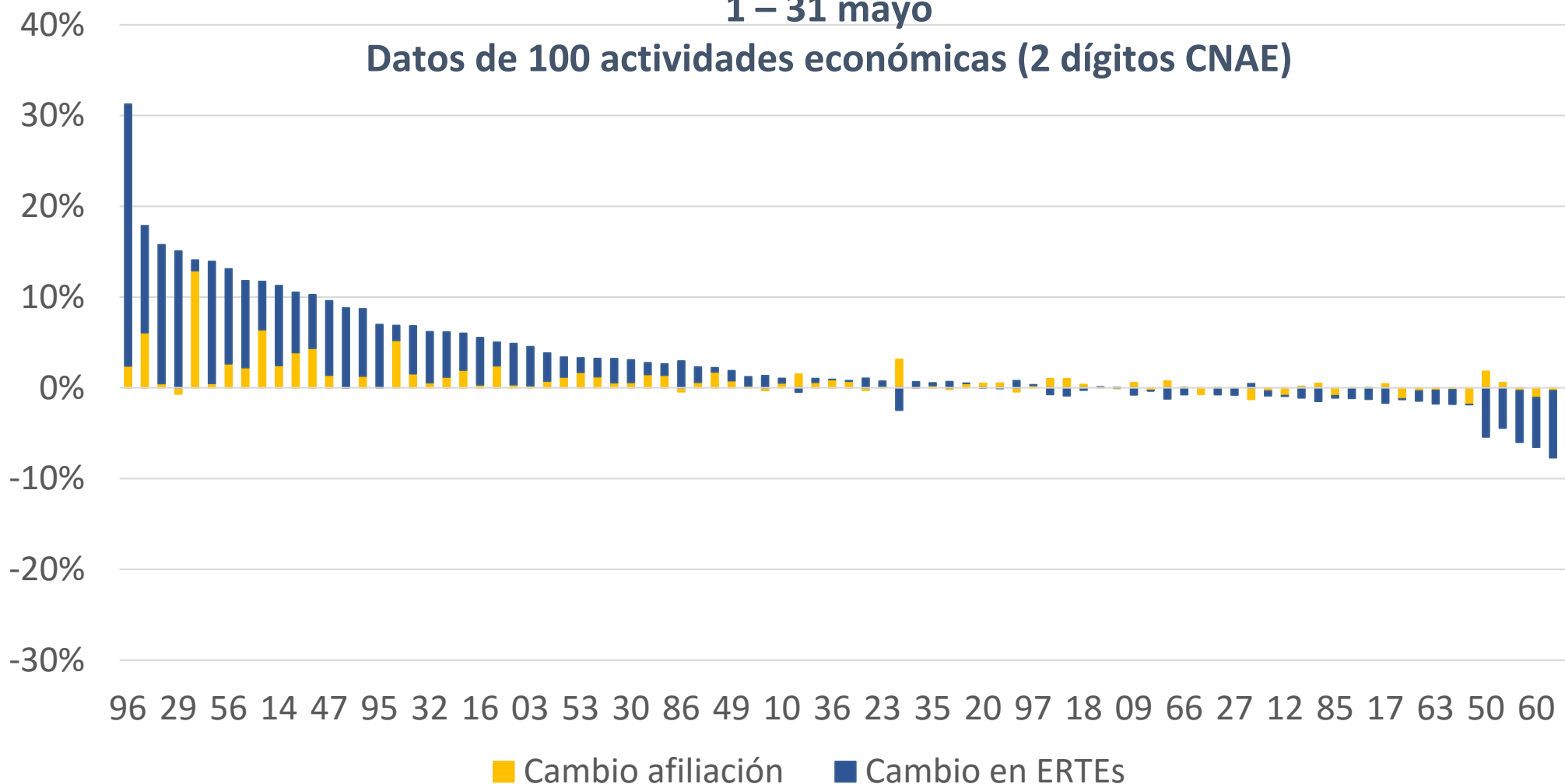


Nota: se toma como referencia el total de afiliados (régimen general y reta) a 11 de marzo

Recuperación sectorial considerando ERTes y cambios en afiliación

1 – 31 mayo

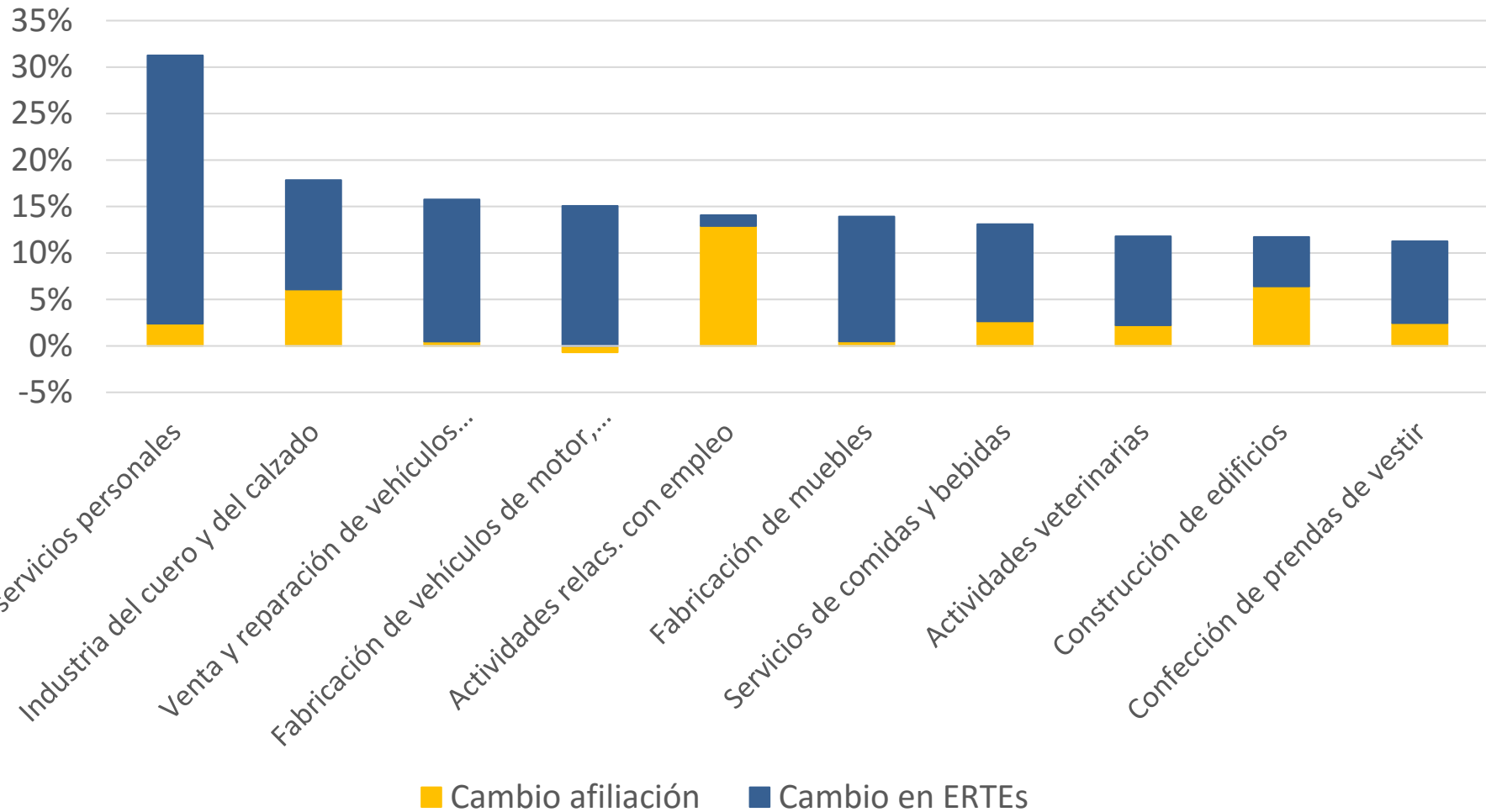
Datos de 100 actividades económicas (2 dígitos CNAE)



Nota: un aumento en el dato de cambio en ERTes significa una reducción de trabajadores afectados por ERTE y viceversa

Las 10 actividades que lideran la recuperación

1-31 mayo



1. Afiliación mayo

- i. Análisis general
- ii. Contratos
- iii. Regímenes
- iv. Por edades
- v. Género
- vi. Geográfico
- vii. Sectores

2. Seguimiento medidas

Nota: un aumento en el dato de cambio en ERTEs significa una reducción de trabajadores afectados por ERTE y viceversa

3. Seguimiento de medidas: (i) ERTEs

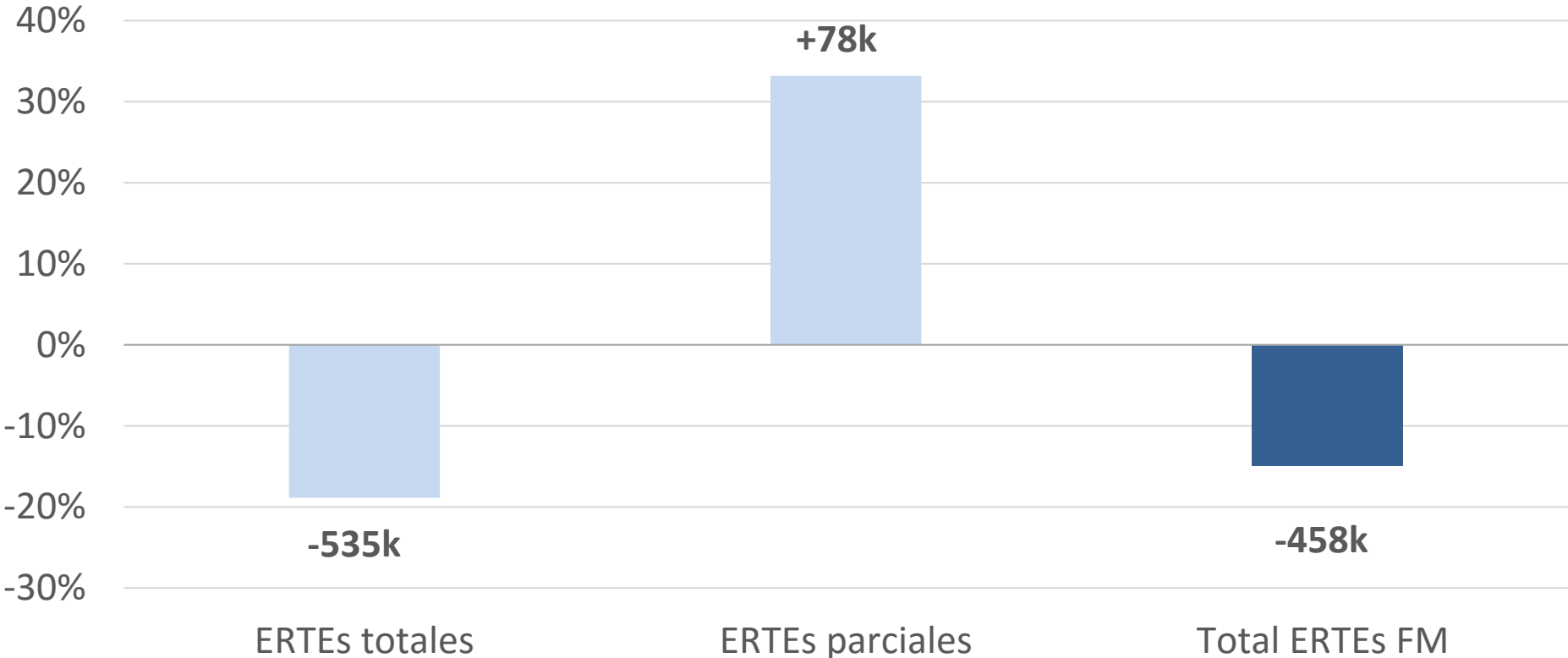
1. Afiliación mayo

ERTEs por fuerza mayor: 2,6 millones de afiliados (-15% desde abril)
ERTEs no fuerza mayor: 380.000 afiliados (+20% respecto abril)

2. Seguimiento medidas

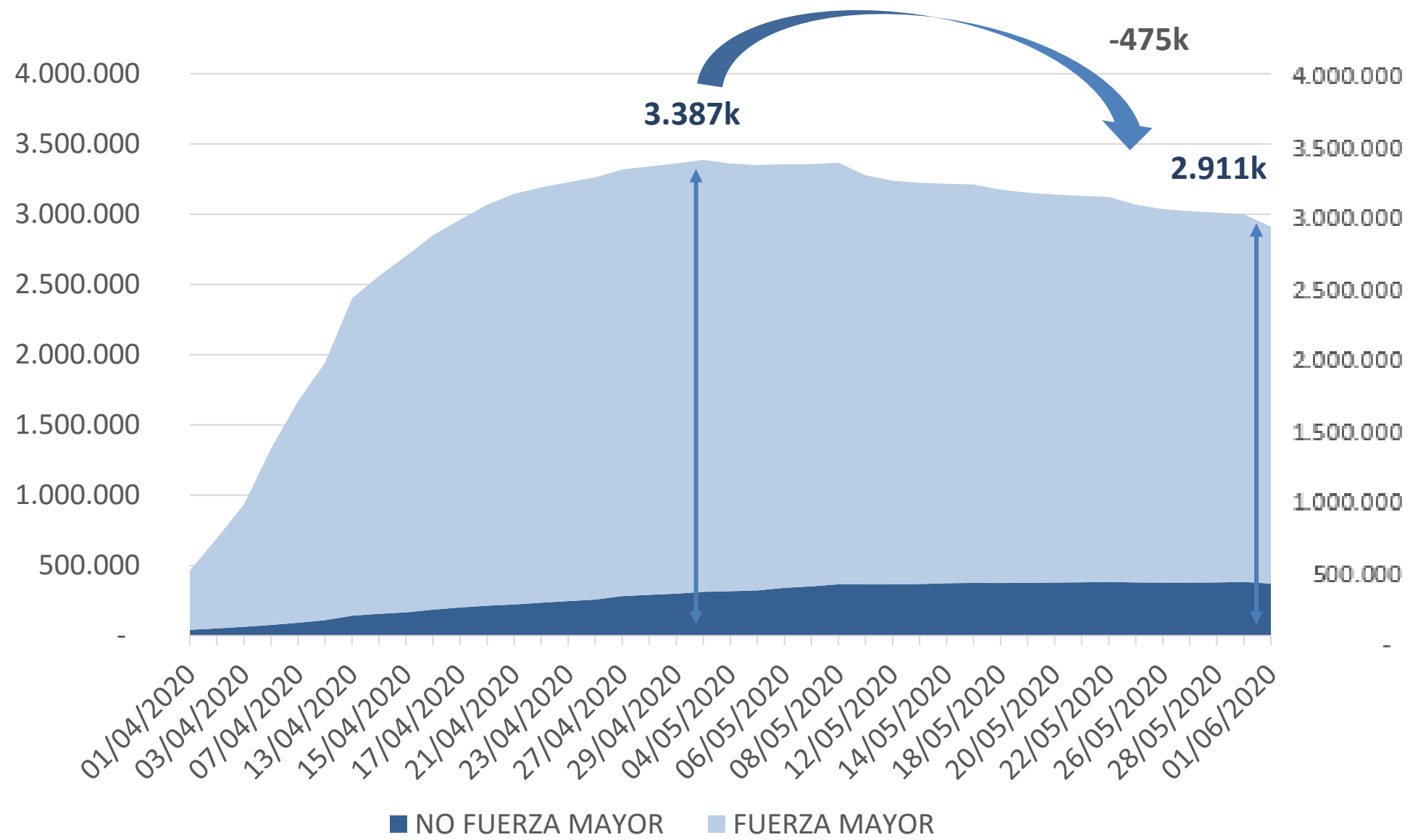
- i. ERTEs
 - a. Análisis general
 - b. Salida
 - c. FM parcial
- ii. Prestación autónomos
- iii. Incapacidad Temporal

Evolución ERTEs por fuerza mayor (mayo)



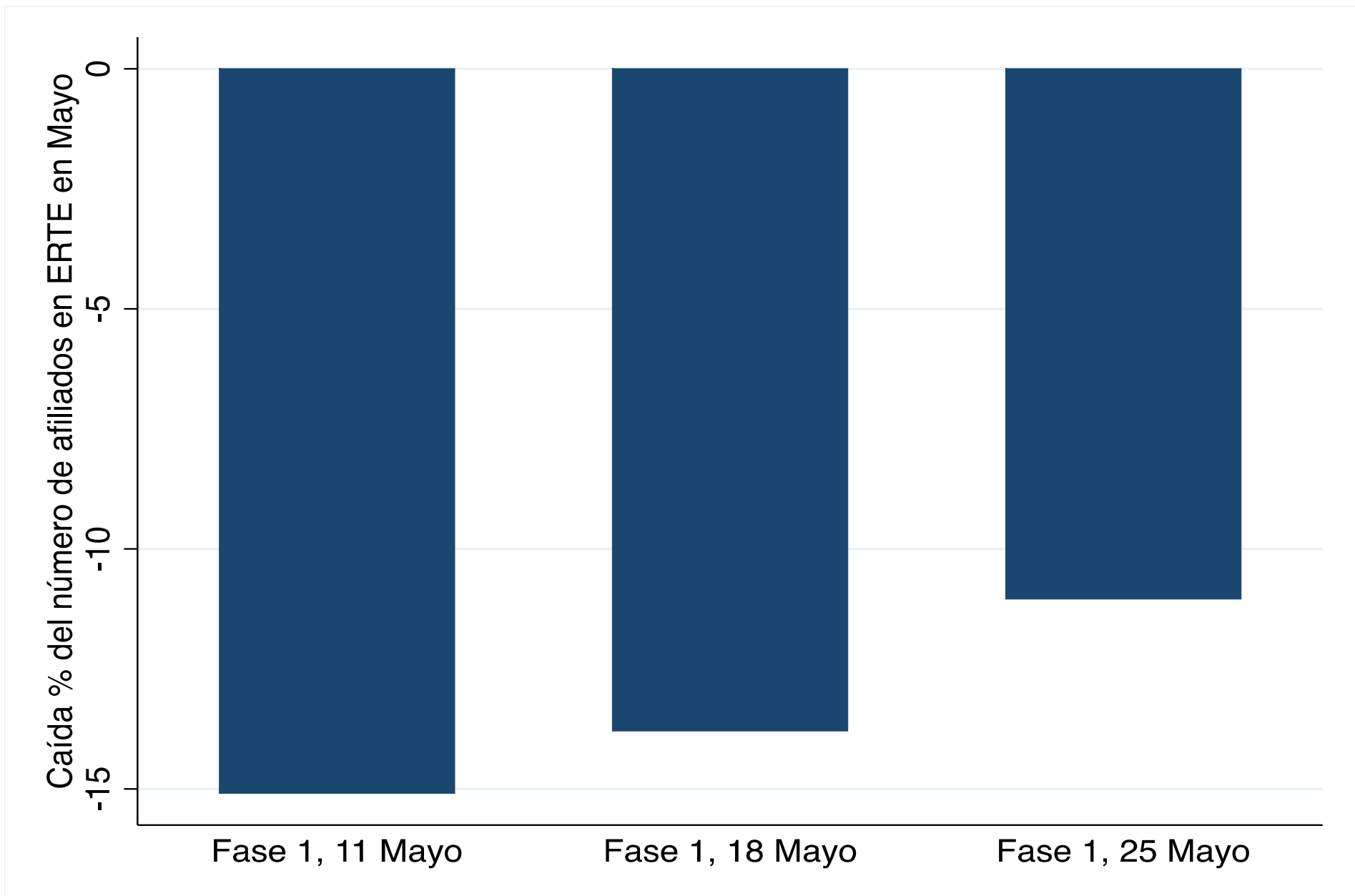
El número total de ERTes ha comenzado a descender

- 1. Afiliación mayo
- 2. Seguimiento medidas
 - i. ERTes
 - a. Análisis general
 - b. Salida
 - c. FM parcial
 - ii. Prestación autónomos
 - iii. Incapacidad Temporal



La caída de los trabajadores en ERTE también está ligeramente vinculada con el ritmo de la desescalada

- 1. Afiliación mayo
- 2. Seguimiento medidas
 - i. ERTEs
 - a. Análisis general
 - b. Salida
 - c. FM parcial
 - ii. Prestación autónomos
 - iii. Incapacidad Temporal



Los trabajadores que abandonan los ERTes lo hacen para pasar a la actividad: medio millón de trabajadores activados

1. Afiliación mayo

2. Seguimiento

medidas

i. ERTes

a. Análisis

general

b. Salida

c. FM parcial

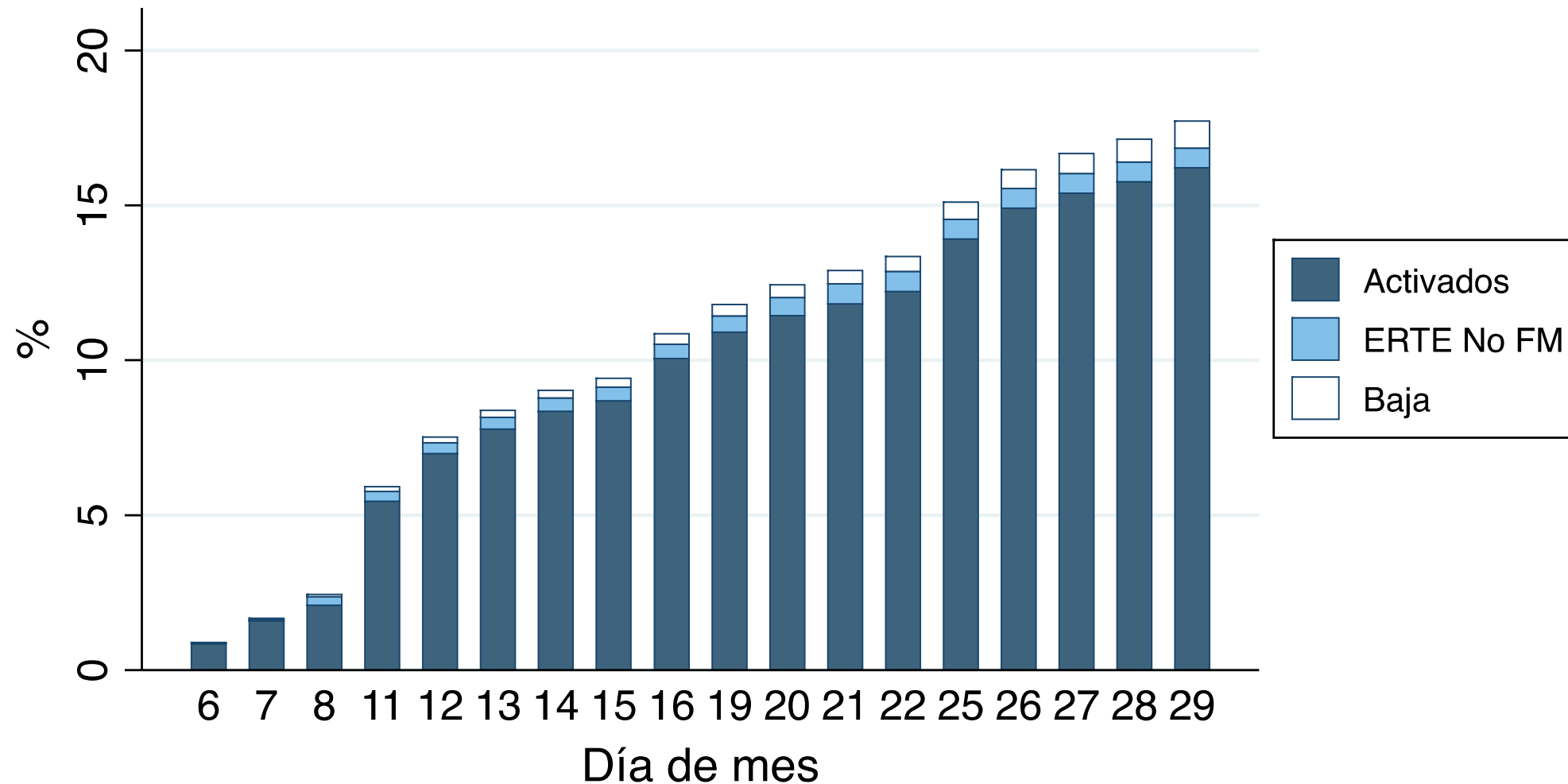
ii. Prestación

autónomos

iii. Incapacidad

Temporal

Porcentaje de trabajadores que estaban en ERTE de FM el 5 de Mayo y dejan de estarlo durante Mayo



La activación de parte de los trabajadores en ERTE se observa en todo el territorio, aunque con diferente intensidad

1. Afiliación mayo

2. Seguimiento medidas

i. ERTEs

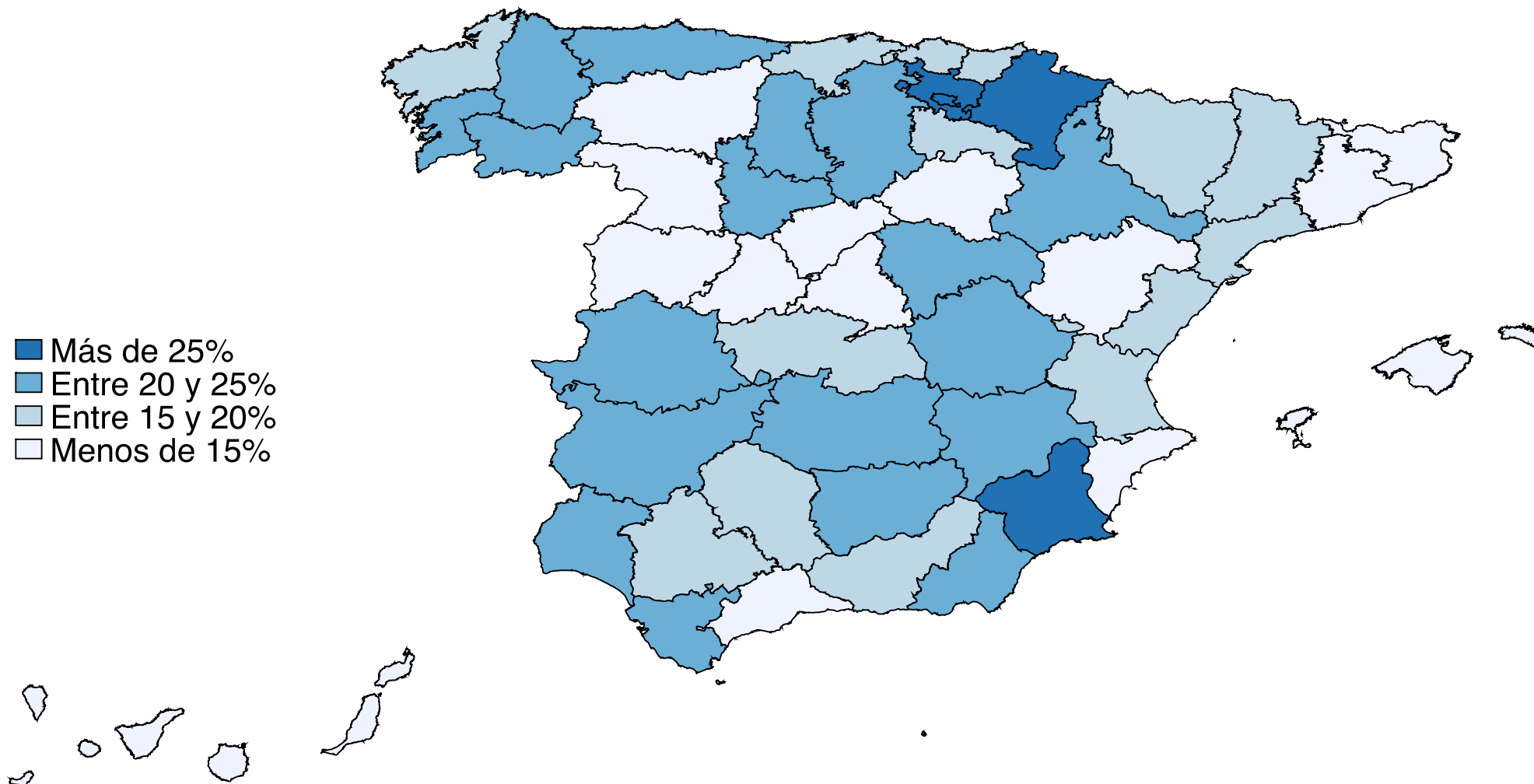
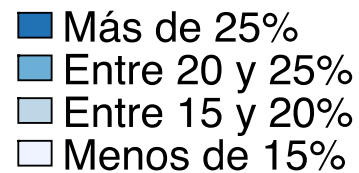
a. Análisis general

b. Salida

c. FM parcial

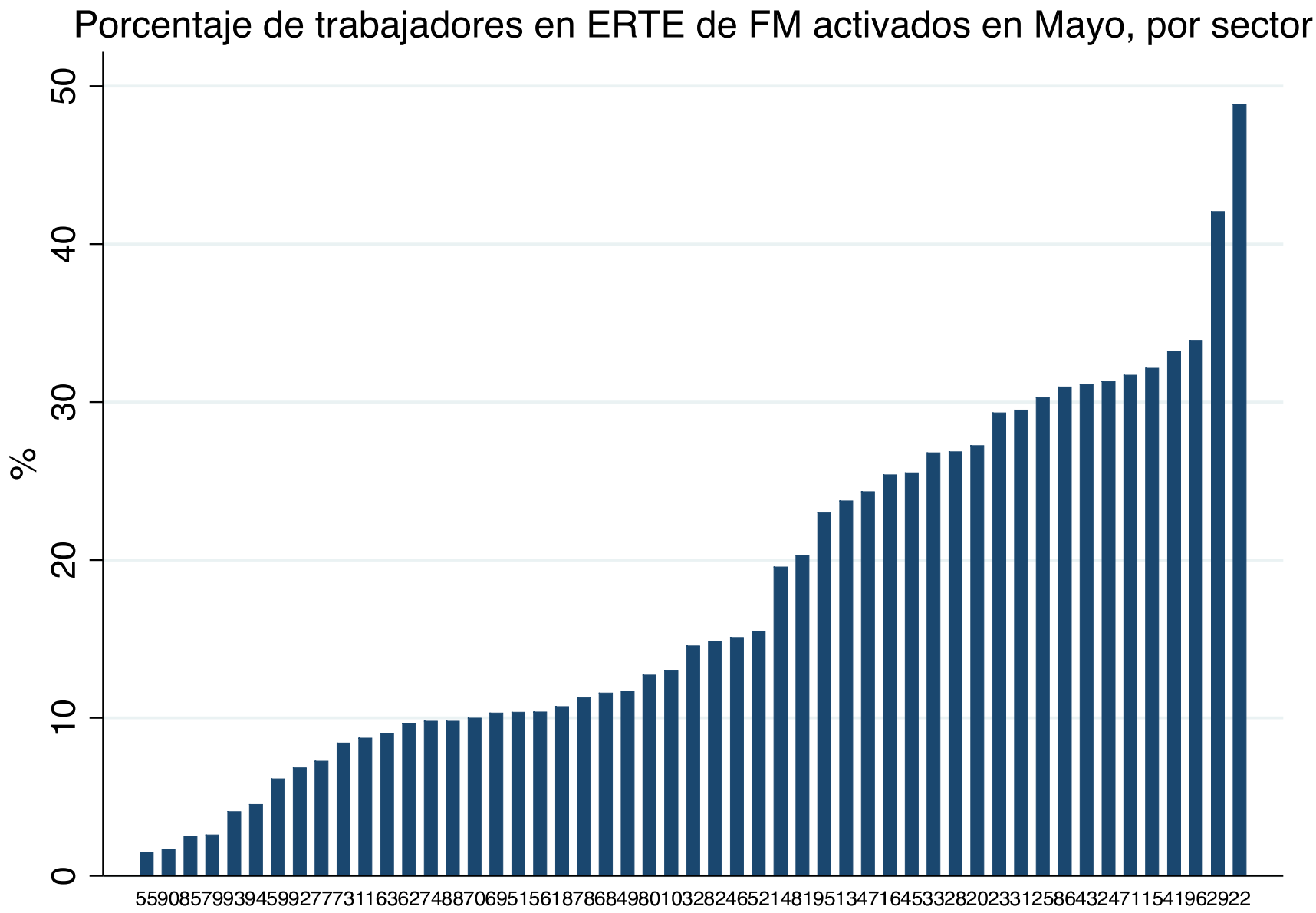
ii. Prestación autónomos

iii. Incapacidad Temporal



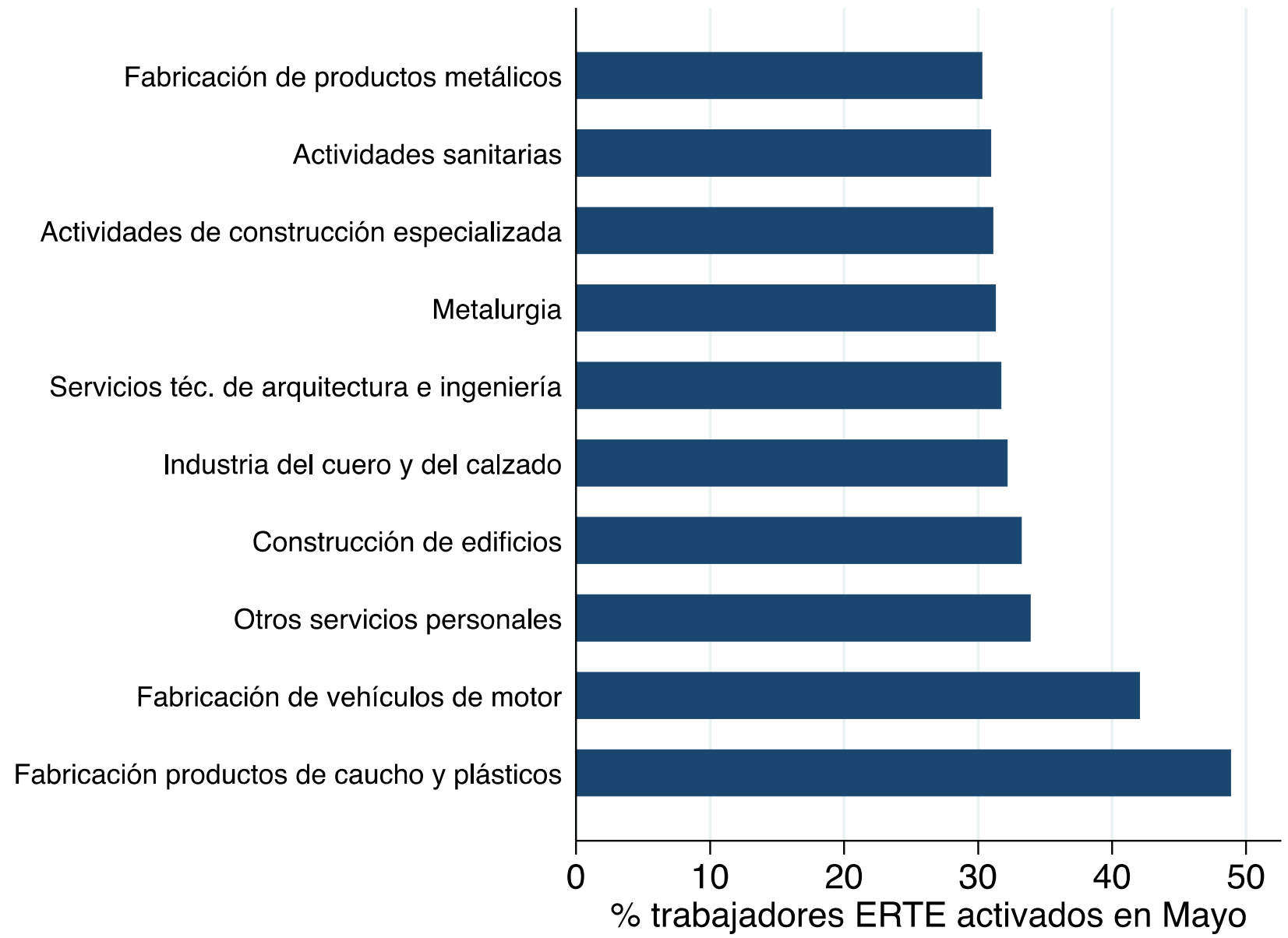
Considerable variación por sector (CNAE 2 dígitos con más de 5000 afiliados en ERTES al inicio del mes)

- 1. Afiliación mayo
- 2. Seguimiento medidas
 - i. ERTES
 - a. Análisis general
 - b. Salida**
 - c. FM parcial
 - ii. Prestación autónomos
 - iii. Incapacidad Temporal



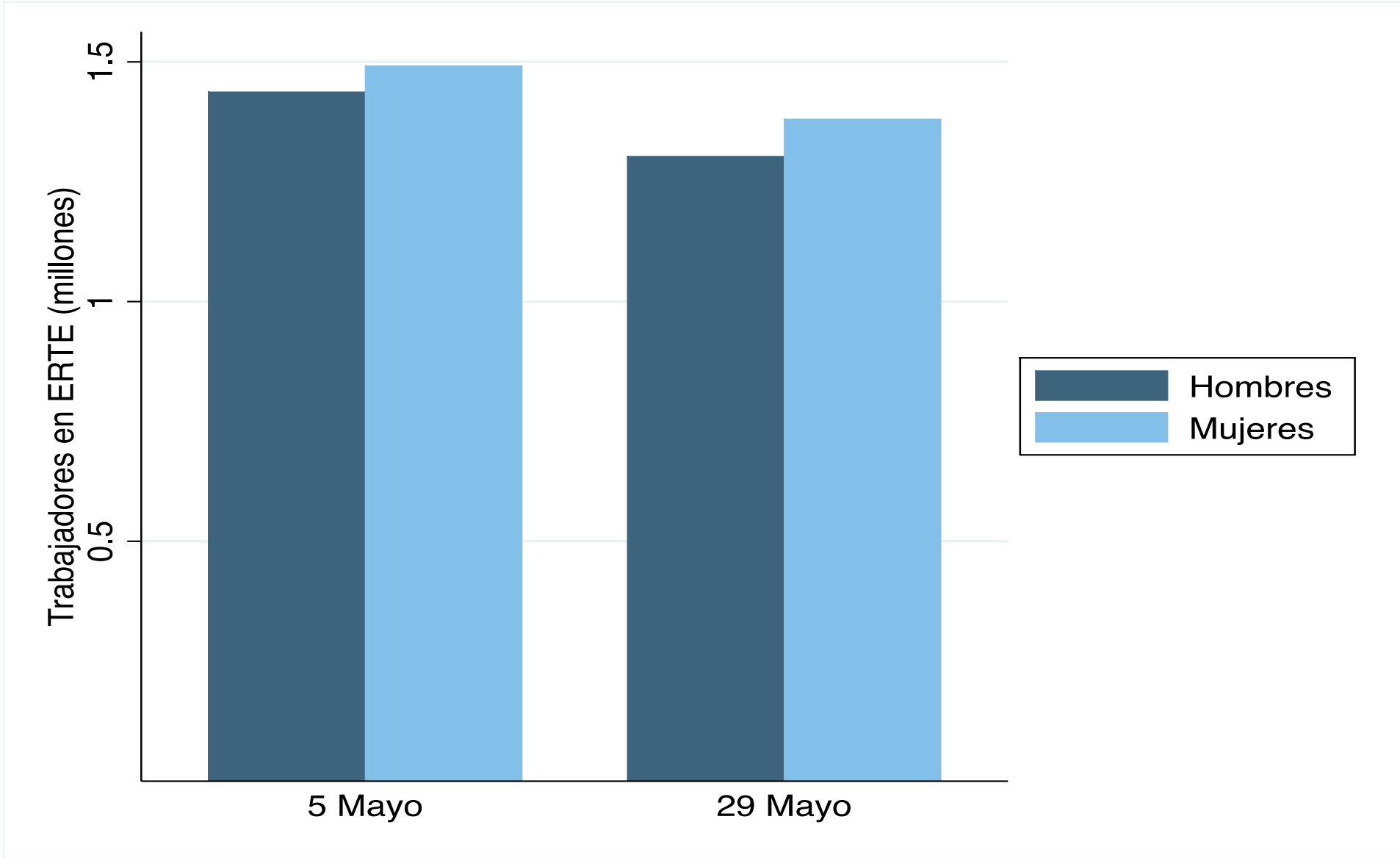
Diez sectores (2-dígitos CNAE) con mayor vuelta a la actividad de trabajadores en ERTE

- 1. Afiliación mayo
- 2. Seguimiento medidas
 - i. ERTEs
 - a. Análisis general
 - b. Salida
 - c. FM parcial
 - ii. Prestación autónomos
 - iii. Incapacidad Temporal



En ERTES hay más mujeres que hombres, y la evolución positiva durante Mayo afecta a mujeres y hombres por igual

- 1. Afiliación mayo
- 2. Seguimiento medidas
 - i. ERTES
 - a. Análisis general
 - b. Salida**
 - c. FM parcial
 - ii. Prestación autónomos
 - iii. Incapacidad Temporal



Actuación sobre 2 ejes en la desescalada → objetivo favorecer la incorporación de trabajadores

1. Afiliación mayo

2. Seguimiento
medidas

i. ERTes

a. Análisis
general

b. Salida

c. FM parcial

ii. Prestación
autónomos

iii. Incapacidad
Temporal

- **Mantenimiento de condiciones actuales para empresas que no puedan reiniciar su actividad: ERTE fuerza mayor**
 - Exoneración de cuotas a la seguridad social (100% para empresas de menos de 50 trabajadores, 75% restantes)

- **Para empresas que pueden llevar una recuperación parcial de su actividad, se crea nueva figura: ERTE de fuerza mayor parcial**
 - Mantiene exoneración de cotizaciones de trabajadores suspendidos y mayor exoneración para los trabajadores que se reincorporen a la actividad
 - **Incentivo positivo:** suaviza los costes laborales a las empresas que optan por incorporar trabajadores
 - **Esquema pionero en incentivo a empresa en Europa →** de 15 países analizados:
 - Portugal ha introducido un pago único a empresas
 - UK y Francia contarán con esquemas prolongados de desempleo parcial pero con incentivos negativos para reducir el porcentaje de trabajadores suspendidos (las empresas aumentarán la contribución al pago de sus salarios)

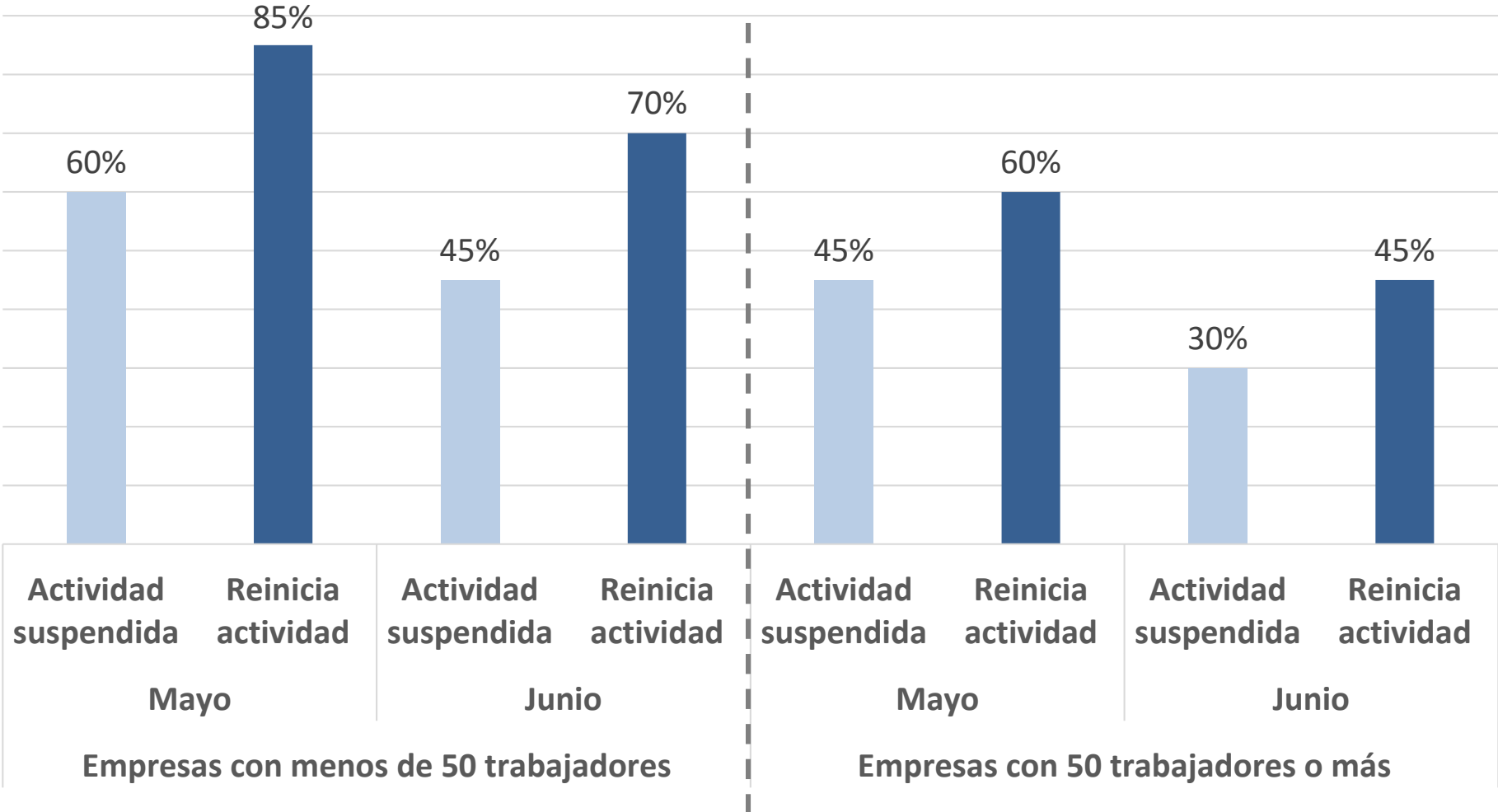
ERTEs de fuerza mayor parcial

1. Afiliación mayo

2. Seguimiento medidas

- i. ERTes
 - a. Análisis general
 - b. Salida
 - c. FM parcial
- ii. Prestación autónomos
- iii. Incapacidad Temporal

Exoneración de cuotas a la Seguridad Social en función de si las empresas reinician su actividad o no



(ii) Más de un 45% de autónomos cobra la prestación extraordinaria

1. Afiliación mayo

2. Seguimiento

medidas

i. ERTES

ii. Prestación

autónomos

iii. Moratoria y

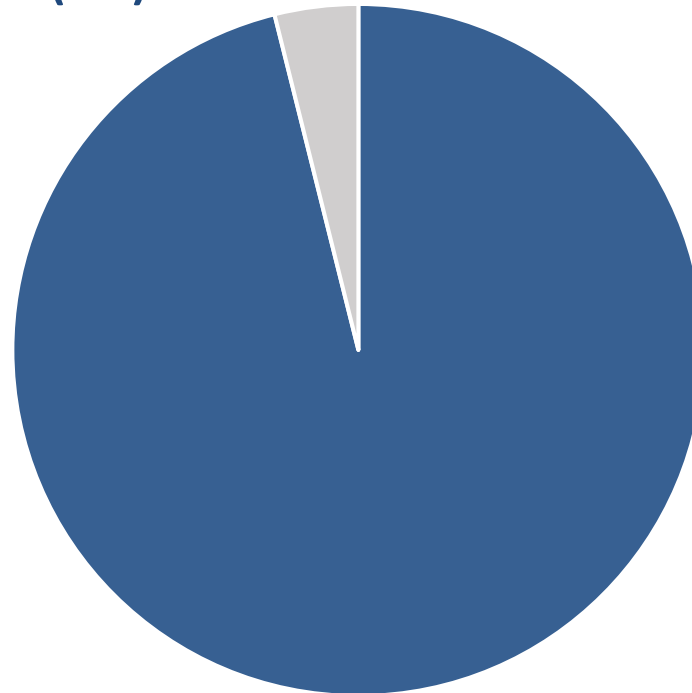
aplazamiento

iv. IT

- Prestación compatible con la apertura de los negocios en la desescalada
- Beneficio económico de 950 euros (ayuda de 661 euros mínimo y exoneración temporal de la cuota a la Seguridad Social)

Prestaciones denegadas (4%)

60.000



Prestaciones concedidas (96%)

1.429.000

10 actividades con mayor porcentaje de autónomos con prestación

1. Afiliación mayo

2. Seguimiento

medidas

i. ERTes

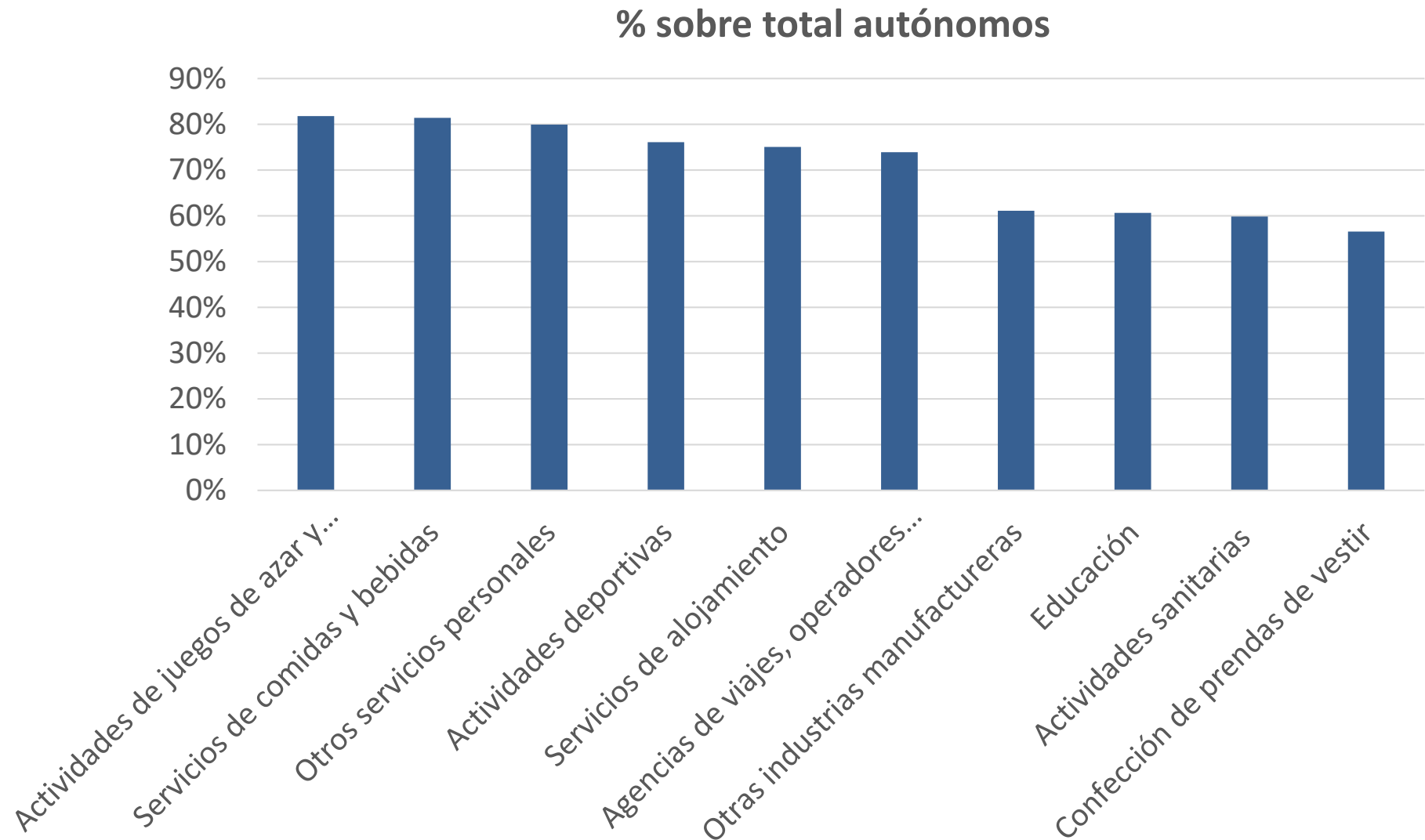
ii. Prestación

autónomos

iii. Moratoria y

aplazamiento

iv. IT

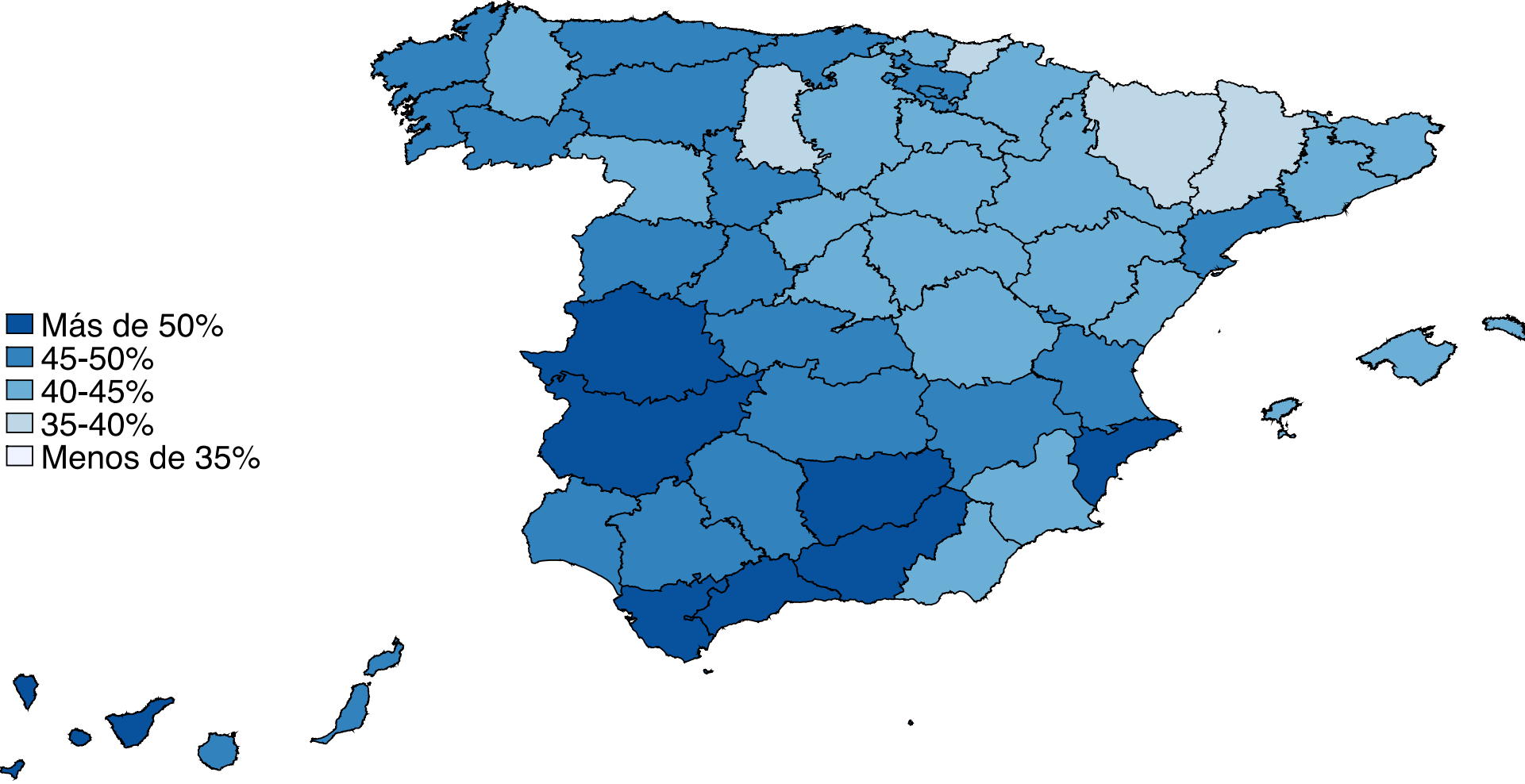


Prestación extraordinaria autónomos (sobre % total afiliados RETA)

1. Afiliación mayo

2. Seguimiento medidas

- i. ERTes
- ii. Prestación autónomos
- iii. Moratoria y aplazamiento
- iv. IT



(iii) 700.000 personas han accedido a la incapacidad temporal, aunque los datos reflejan una clara estabilización

El 70% de las bajas han sido por aislamiento

La duración media de las bajas es de 21 días: en el caso de aislamiento la duración media es de 20 días y en los de enfermedad 24

1. Afiliación mayo

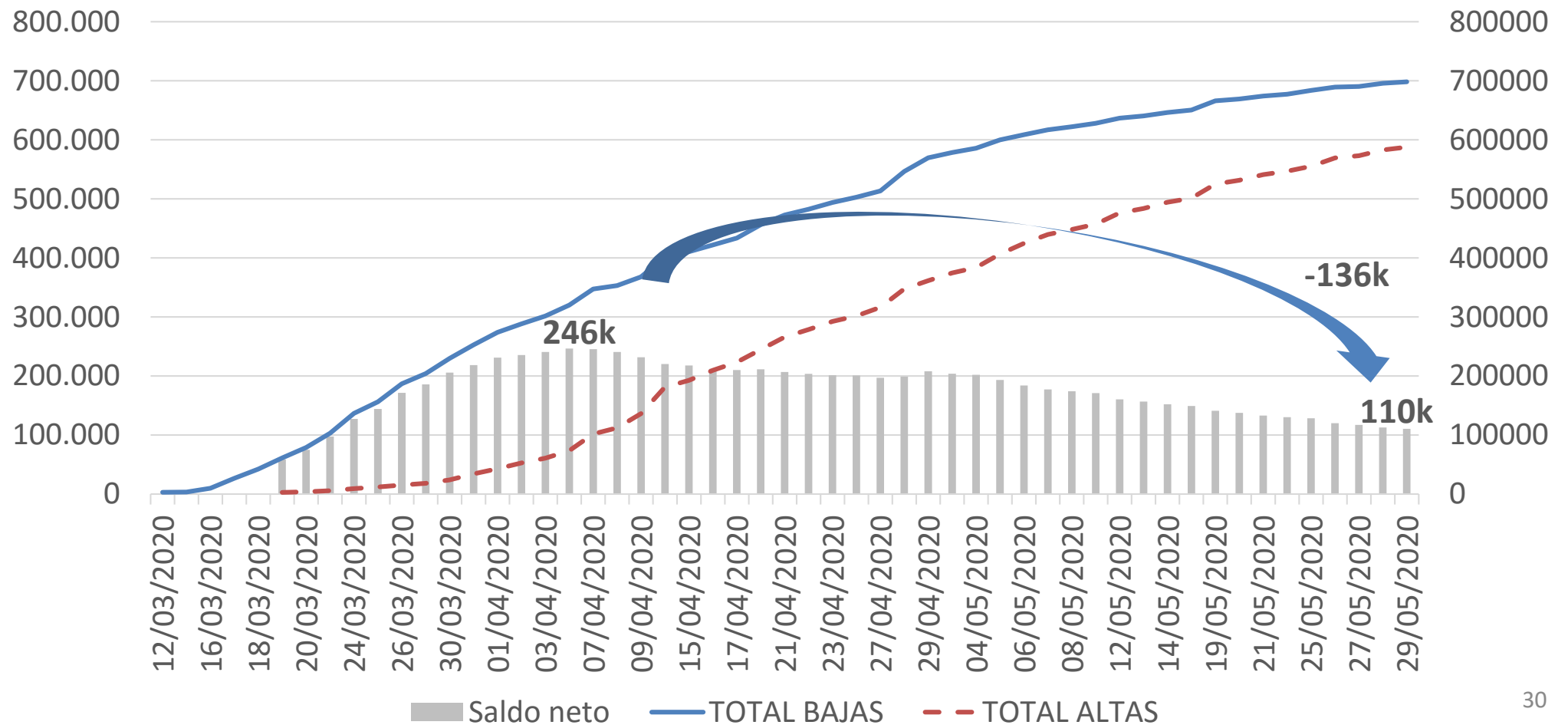
2. Seguimiento

medidas

i. ERTES

ii. Prestación autónomos

iii. Incapacidad Temporal



3. Conclusiones

1. Afiliación mayo

- **Los datos de afiliación muestran una cierta recuperación de parte del empleo perdido desde marzo.**

2. Seguimiento

medidas

- **El avance de la desescalada apunta a una consolidación de este proceso de recuperación en los próximos meses.**

3. Conclusiones

- **El número de trabajadores en ERTE han comenzado a descender progresivamente. La práctica totalidad de los trabajadores que han salido de ERTE lo hacen para reincorporarse a sus puestos de trabajo.**
- **La prestación extraordinaria para autónomos continúa proporcionando un apoyo sustancial a trabajadores afectados por la crisis sanitaria.**