

Afiliación de extranjeros Seguridad Social

Junio 2019



AFILIACIÓN MEDIA DE EXTRANJEROS A LA SEGURIDAD SOCIAL

ÍNDICE

Página

Radiografía de la situación actual	3
Distribución por regímenes.	4
Afiliación por regímenes, provincias y CC.AA - Unión Europea -	5
Afiliación por regímenes, provincias y CC.AA - NO Unión Europea -	6
Afiliación por regímenes, provincias y CC.AA - TOTAL -	7
Afiliación media por CC.AA (gráfico)	8
Afiliación por género, provincias y CC.AA	9
Evolución de la afiliación media de extranjeros	10
Evolución de la afiliación de extranjeros por provincias y CC.AA	11
Reg. General. Distribución por sectores de actividad	12
Reg. Autónomos. Distribución por sectores de actividad	13
Distribución por países de procedencia	14
CC.AA.	
Andalucía	15
Aragón	18
Asturias	21
Illes Balears	24
Canarias	27
Cantabria	30
Castilla y León	33
Castilla la Mancha	36
Cataluña	39
C. Valenciana	42
Extremadura	45
Galicia	48
Madrid	51
R. de Murcia	54
Navarra	57
País Vasco	60
La Rioja	63
Ceuta	66
Melilla	69

Junio 2019

Afiliados
extranjeros

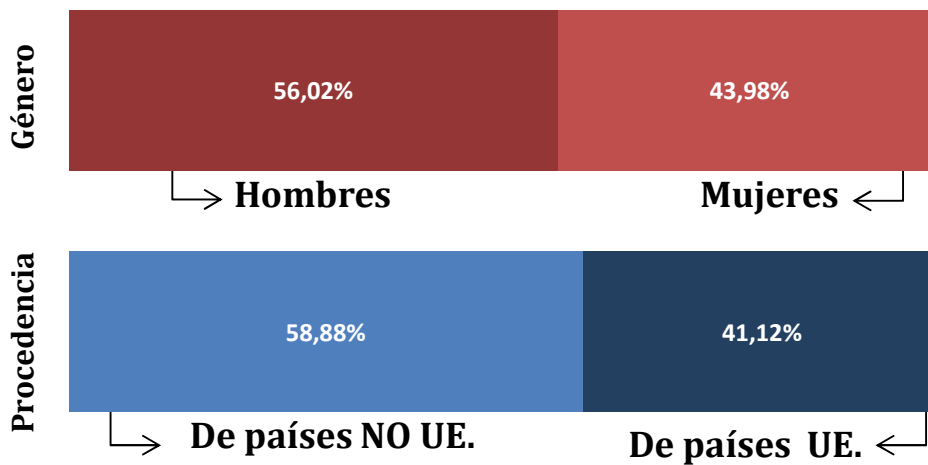
2.178.269

23.120
1,07%

VARIACIÓN
MENSUAL

VARIACIÓN
ANUAL

151.710
7,49%

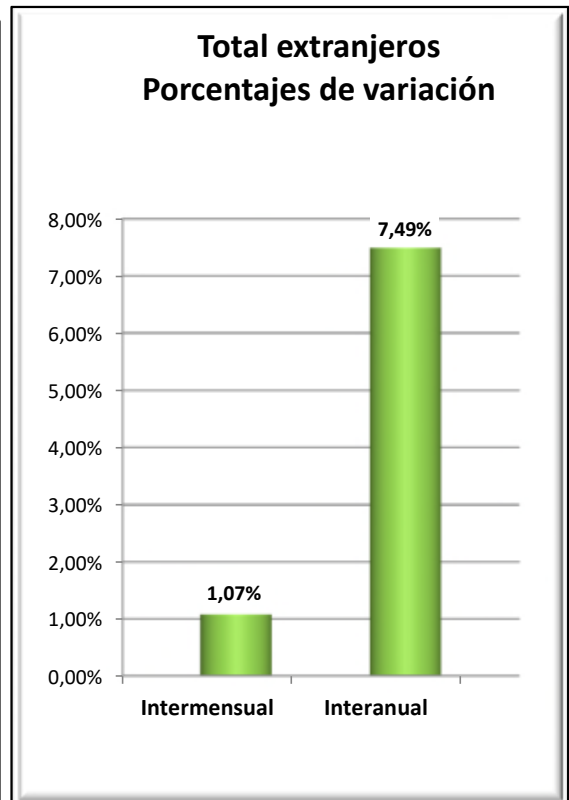
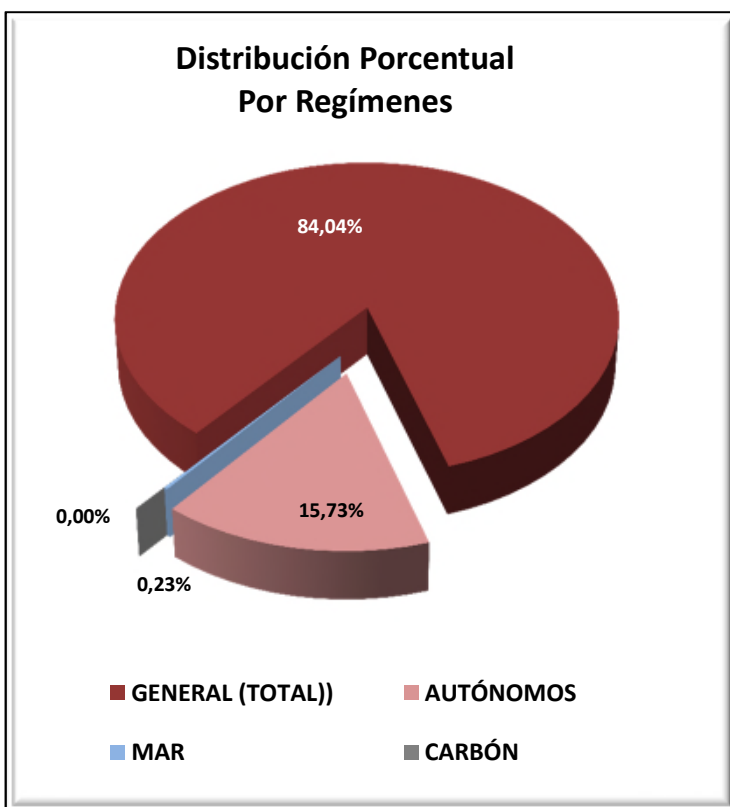


AFILIACIÓN DE EXTRANJEROS DISTRIBUCIÓN POR REGÍMENES

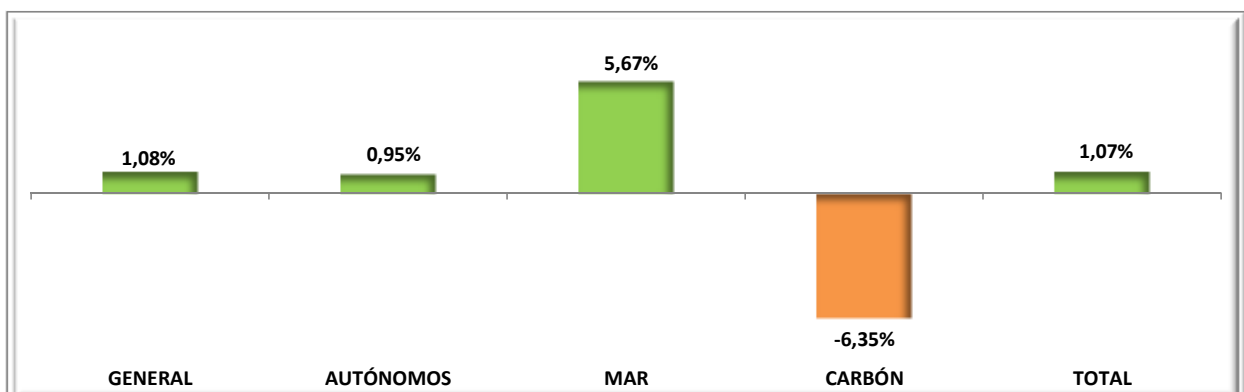
Media junio 2019

	TOTAL GENERAL	General (1)	S.E. Agrario	S.E. Hogar	AUTÓNOMOS	MAR	CARBÓN	TOTAL
DE LA UNIÓN EUROPEA	728.864	603.828	79.748	45.288	165.333	1.499	55	895.750
DE PAÍSES NO UNIÓN EUROPEA	1.101.804	814.932	160.257	126.616	177.263	3.449	3	1.282.519
TOTAL EXTRANJEROS	1.830.668	1.418.760	240.005	171.903	342.596	4.948	58	2.178.269

(1) No se incluyen los afiliados de los Sistemas Especiales Agrario y Hogar



VARIACIONES MENSUALES POR REGÍMENES (total extranjeros)



EXTRANJEROS PROCEDENTES DE PAÍSES DE LA UNIÓN EUROPEA

Media junio 2019

	TOTAL GENERAL	General (1)	S.E. Agrario	S.E. Hogar	AUTÓNOMOS	MAR	CARBÓN	TOTAL
Almería	15.387	10.790	4.196	401	2.964	11	0	18.362
Cádiz	3.424	3.153	173	98	1.738	18	0	5.181
Córdoba	3.129	1.357	1.671	100	354	0	0	3.483
Granada	6.452	3.848	2.423	182	1.891	4	0	8.347
Huelva	18.037	2.944	14.915	177	778	18	0	18.833
Jaén	1.340	851	435	54	239	0	0	1.579
Málaga	24.721	23.234	782	705	15.041	33	0	39.794
Sevilla	8.787	5.888	2.579	320	1.510	3	0	10.299
ANDALUCÍA	81.276	52.066	27.174	2.037	24.514	87	0	105.878
Huesca	9.427	5.601	3.492	335	687	0	0	10.115
Teruel	3.692	3.024	451	217	403	0	0	4.095
Zaragoza	28.000	19.015	6.544	2.440	3.030	0	0	31.030
ARAGÓN	41.119	27.640	10.487	2.992	4.121	0	0	45.239
ASTURIAS	4.877	3.882	88	906	1.124	42	55	6.097
ILLES BALEARS	48.420	46.740	207	1.473	16.444	282	0	65.146
Las Palmas	18.548	18.090	341	116	8.327	194	0	27.068
S.C.Tenerife	18.105	17.706	299	100	8.537	194	0	26.835
CANARIAS	36.652	35.796	640	216	16.863	388	0	53.904
CANTABRIA	3.664	3.179	80	404	871	22	0	4.557
Ávila	1.430	1.082	209	140	203	0	0	1.633
Burgos	7.257	6.227	449	580	885	0	0	8.141
León	2.403	2.025	214	165	507	0	0	2.911
Palencia	1.089	946	89	55	154	0	0	1.243
Salamanca	1.677	1.456	114	108	351	0	0	2.029
Segovia	4.883	3.457	1.144	283	428	0	0	5.311
Soria	2.020	1.655	287	78	136	0	0	2.156
Valladolid	6.480	4.879	1.080	520	624	0	0	7.104
Zamora	1.252	849	327	76	182	0	0	1.434
CASTILLA Y LEÓN	28.492	22.575	3.912	2.005	3.469	0	0	31.961
Albacete	7.365	2.047	5.209	109	369	0	0	7.734
Ciudad Real	6.022	3.094	2.682	246	524	0	0	6.546
Cuenca	8.398	3.738	4.394	266	483	0	0	8.881
Guadalajara	6.201	5.170	527	504	987	0	0	7.188
Toledo	8.699	6.595	1.517	587	1.329	0	0	10.029
CAST.-LA MANCHA	36.685	20.643	14.330	1.712	3.693	0	0	40.377
Barcelona	97.316	95.583	239	1.494	20.444	78	0	117.838
Girona	15.225	14.619	269	337	4.920	90	0	20.236
Lleida	17.047	12.952	3.529	566	1.526	0	0	18.573
Tarragona	15.654	13.779	1.243	633	2.884	64	0	18.602
CATALUÑA	145.243	136.933	5.280	3.030	29.773	232	0	175.248
Alicante	31.946	29.441	1.707	799	14.867	70	0	46.883
Castellón	18.023	15.236	841	1.947	2.868	13	0	20.904
Valencia	35.414	28.867	4.239	2.307	8.684	25	0	44.123
C. VALENCIANA	85.383	73.544	6.787	5.053	26.419	109	0	111.911
Badajoz	3.928	2.064	1.719	145	547	0	0	4.475
Cáceres	2.320	959	1.307	53	293	0	0	2.612
EXTREMADURA	6.248	3.023	3.026	198	839	0	0	7.087
A Coruña	4.081	3.783	116	182	977	49	0	5.108
Lugo	2.031	1.522	395	115	350	70	0	2.451
Ourense	2.141	1.910	90	141	407	0	0	2.547
Pontevedra	4.970	4.768	57	145	1.161	82	0	6.214
GALICIA	13.224	11.983	657	583	2.895	201	0	16.320
C. DE MADRID	149.745	128.616	528	20.602	23.196	62	0	173.003
R. DE MURCIA	13.542	9.941	3.120	481	3.086	11	0	16.639
NAVARRA	9.743	7.935	789	1.019	2.188	0	0	11.931
Araba/Álava	3.188	2.511	474	203	493	0	0	3.682
Gipuzkoa	6.554	6.115	84	355	1.882	12	0	8.448
Bizkaia	7.149	5.699	237	1.213	2.243	50	0	9.442
PAÍS VASCO	16.891	14.325	795	1.771	4.618	62	0	21.571
LA RIOJA	7.536	4.881	1.848	807	1.098	0	0	8.634
CEUTA	52	52	0	0	26	0	0	78
MELILLA	73	73	0	0	97	0	0	170
TOTAL	728.864	603.828	79.748	45.288	165.333	1.499	55	895.750

(1) No se incluyen los afiliados de los Sistemas Especiales Agrario y Hogar

EXTRANJEROS PROCEDENTES DE PAÍSES NO PERTENECIENTES A LA UNIÓN EUROPEA

Media junio 2019

	TOTAL GENERAL	General (1)	S.E. Agrario	S.E. Hogar	AUTÓNOMOS	MAR	CARBÓN	TOTAL
Almería	35.495	9.810	25.199	486	2.639	119	0	38.253
Cádiz	5.102	4.131	229	742	2.112	47	0	7.260
Córdoba	3.491	1.991	781	719	870	0	0	4.360
Granada	9.796	5.089	3.754	953	2.847	10	0	12.653
Huelva	20.943	1.860	18.799	283	817	38	0	21.797
Jaén	2.994	1.524	1.156	314	764	0	0	3.758
Málaga	30.703	24.752	1.028	4.924	8.275	120	0	39.099
Sevilla	13.961	9.477	1.215	3.268	3.633	4	0	17.598
ANDALUCÍA	122.484	58.634	52.161	11.689	21.957	337	0	144.778
Huesca	9.020	4.587	4.034	399	508	0	0	9.528
Teruel	2.776	2.000	606	170	274	0	1	3.051
Zaragoza	26.447	18.610	5.145	2.692	3.941	0	0	30.388
ARAGÓN	38.243	25.197	9.785	3.261	4.723	0	1	42.967
ASTURIAS	6.771	5.314	176	1.281	1.624	113	2	8.510
ILLES BALEARS	50.271	45.777	1.311	3.183	6.936	148	0	57.354
Las Palmas	21.200	18.956	699	1.545	3.811	148	0	25.159
S.C.Tenerife	16.451	14.733	880	838	3.587	151	0	20.189
CANARIAS	37.651	33.689	1.579	2.382	7.398	300	0	45.348
CANTABRIA	6.792	5.447	135	1.209	1.283	124	0	8.198
Ávila	1.428	1.143	106	179	289	0	0	1.717
Burgos	4.388	3.680	221	487	597	0	0	4.985
León	3.753	2.809	319	625	718	0	0	4.471
Palencia	1.679	1.281	208	190	268	0	0	1.947
Salamanca	2.445	1.894	105	445	498	0	0	2.942
Segovia	2.686	2.120	272	293	320	0	0	3.006
Soria	1.816	1.455	190	171	184	0	0	2.000
Valladolid	4.736	3.780	298	658	765	0	0	5.501
Zamora	752	536	138	78	207	0	0	959
CASTILLA Y LEÓN	23.681	18.698	1.858	3.126	3.847	0	0	27.528
Albacete	5.622	2.216	3.112	294	593	0	0	6.215
Ciudad Real	3.761	2.224	1.232	305	804	0	0	4.565
Cuenca	3.822	2.287	1.257	278	482	0	0	4.305
Guadalajara	4.895	4.291	267	337	630	0	0	5.526
Toledo	8.426	6.895	794	737	1.924	0	0	10.350
CAST.-LA MANCHA	26.526	17.912	6.662	1.952	4.434	0	0	30.960
Barcelona	219.297	192.797	2.802	23.698	37.631	204	0	257.132
Girona	39.008	34.308	2.415	2.285	4.444	173	0	43.625
Lleida	22.884	13.888	8.508	488	1.761	0	0	24.645
Tarragona	26.790	22.496	2.993	1.301	3.766	178	0	30.734
CATALUÑA	307.979	263.489	16.718	27.771	47.602	556	0	356.136
Alicante	39.590	30.920	6.305	2.366	8.937	181	0	48.708
Castellón	9.997	7.853	1.724	420	1.809	129	0	11.935
Valencia	43.449	31.793	6.544	5.112	10.979	47	0	54.476
C. VALENCIANA	93.036	70.566	14.573	7.897	21.725	357	0	115.119
Badajoz	2.425	1.684	427	314	841	0	0	3.265
Cáceres	3.267	1.276	1.764	227	550	0	0	3.817
EXTREMADURA	5.692	2.960	2.191	541	1.391	0	0	7.082
A Coruña	7.308	5.951	220	1.137	1.574	304	0	9.186
Lugo	2.694	2.073	344	278	403	324	0	3.421
Ourense	1.896	1.544	39	313	458	0	0	2.354
Pontevedra	5.532	4.662	69	801	1.329	420	0	7.281
GALICIA	17.430	14.230	672	2.528	3.764	1.049	0	22.243
C. DE MADRID	224.984	183.301	625	41.058	34.115	34	0	259.132
R. DE MURCIA	72.317	21.516	46.832	3.970	5.297	133	0	77.746
NAVARRA	13.686	9.956	2.105	1.625	2.292	0	0	15.979
Araba/Álava	7.803	6.246	627	930	1.194	0	0	8.997
Gipuzkoa	13.697	10.075	199	3.423	1.940	104	0	15.740
Bizkaia	18.036	12.870	343	4.823	3.411	184	0	21.631
PAÍS VASCO	39.536	29.191	1.169	9.176	6.545	288	0	46.369
LA RIOJA	7.707	5.433	1.705	570	1.045	0	0	8.752
CEUTA	3.036	1.262	1	1.773	313	10	0	3.359
MELILLA	3.983	2.357	1	1.624	974	2	0	4.958
TOTAL	1.101.804	814.932	160.257	126.616	177.263	3.449	3	1.282.519

(1) No se incluyen los afiliados de los Sistemas Especiales Agrario y Hogar

TOTAL EXTRANJEROS

Media junio 2019

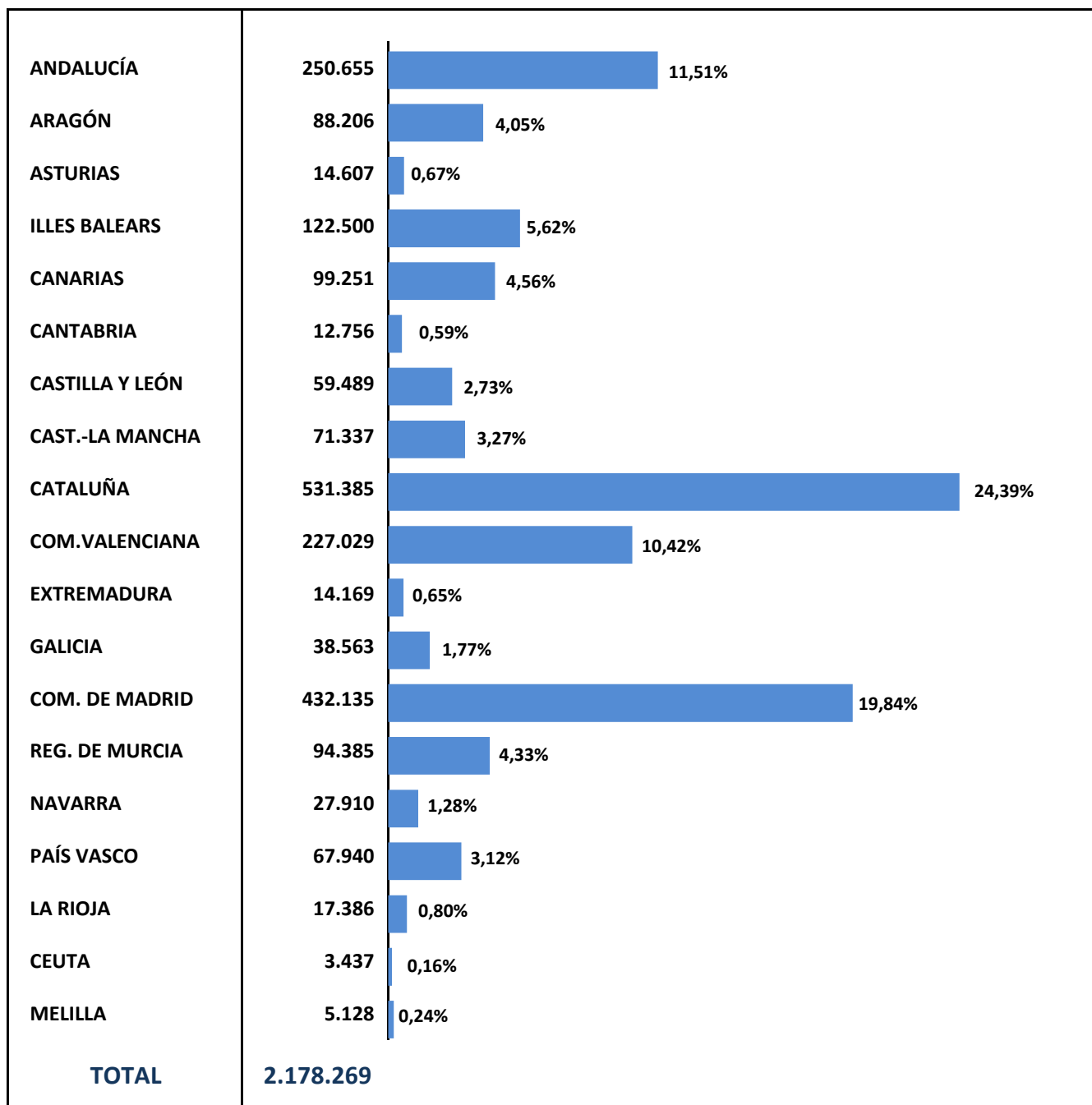
	TOTAL GENERAL	General (1)	S.E. Agrario	S.E. Hogar	AUTÓNOMOS	MAR	CARBÓN	TOTAL
Almería	50.882	20.600	29.395	887	5.603	130	0	56.615
Cádiz	8.526	7.283	402	840	3.850	65	0	12.440
Córdoba	6.619	3.349	2.452	819	1.224	0	0	7.843
Granada	16.249	8.937	6.177	1.135	4.738	14	0	21.001
Huelva	38.980	4.805	33.714	461	1.594	56	0	40.630
Jaén	4.334	2.376	1.590	368	1.002	0	0	5.337
Málaga	55.424	47.986	1.809	5.629	23.316	153	0	78.893
Sevilla	22.747	15.365	3.794	3.588	5.143	7	0	27.897
ANDALUCÍA	203.760	110.700	79.334	13.726	46.471	425	0	250.655
Huesca	18.447	10.187	7.526	734	1.195	0	0	19.642
Teruel	6.468	5.024	1.057	387	677	0	1	7.145
Zaragoza	54.447	37.626	11.689	5.132	6.971	0	0	61.418
ARAGÓN	79.361	52.837	20.271	6.253	8.844	0	1	88.206
ASTURIAS	11.648	9.196	265	2.187	2.748	155	57	14.607
ILLES BALEARS	98.691	92.517	1.518	4.657	23.379	430	0	122.500
Las Palmas	39.747	37.047	1.040	1.661	12.137	342	0	52.227
S.C.Tenerife	34.556	32.439	1.179	938	12.124	345	0	47.024
CANARIAS	74.303	69.486	2.219	2.598	24.261	688	0	99.251
CANTABRIA	10.455	8.627	215	1.613	2.155	146	0	12.756
Ávila	2.858	2.225	315	318	492	0	0	3.350
Burgos	11.644	9.908	670	1.067	1.482	0	0	13.126
León	6.156	4.834	533	790	1.225	0	0	7.382
Palencia	2.768	2.226	297	244	422	0	0	3.190
Salamanca	4.122	3.350	219	553	849	0	0	4.971
Segovia	7.569	5.577	1.416	577	748	0	0	8.317
Soria	3.836	3.109	477	250	320	0	0	4.156
Valladolid	11.216	8.660	1.379	1.178	1.388	0	0	12.605
Zamora	2.004	1.385	466	153	389	0	0	2.393
CASTILLA Y LEÓN	52.173	41.273	5.770	5.130	7.316	0	0	59.489
Albacete	12.986	4.262	8.321	403	962	0	0	13.949
Ciudad Real	9.783	5.318	3.914	551	1.328	0	0	11.111
Cuenca	12.220	6.025	5.652	544	965	0	0	13.185
Guadalajara	11.096	9.461	794	841	1.617	0	0	12.713
Toledo	17.125	13.490	2.311	1.324	3.254	0	0	20.379
CAST.-LA MANCHA	63.211	38.555	20.992	3.664	8.126	0	0	71.337
Barcelona	316.613	288.380	3.041	25.193	58.075	282	0	374.970
Girona	54.234	48.928	2.684	2.622	9.364	263	0	63.861
Lleida	39.931	26.840	12.037	1.053	3.287	0	0	43.218
Tarragona	42.444	36.275	4.236	1.933	6.649	243	0	49.336
CATALUÑA	453.222	400.422	21.998	30.801	77.375	788	0	531.385
Alicante	71.537	60.361	8.012	3.164	23.804	251	0	95.591
Castellón	28.020	23.089	2.564	2.367	4.677	143	0	32.840
Valencia	78.863	60.660	10.783	7.419	19.663	73	0	98.599
C. VALENCIANA	178.419	144.110	21.359	12.950	48.144	466	0	227.029
Badajoz	6.353	3.749	2.146	459	1.387	0	0	7.740
Cáceres	5.586	2.235	3.072	280	843	0	0	6.429
EXTREMADURA	11.939	5.983	5.217	739	2.230	0	0	14.169
A Coruña	11.389	9.734	336	1.319	2.551	354	0	14.294
Lugo	4.726	3.595	738	393	752	394	0	5.872
Ourense	4.036	3.454	129	454	865	0	0	4.901
Pontevedra	10.502	9.430	126	946	2.491	502	0	13.495
GALICIA	30.653	26.213	1.330	3.111	6.659	1.250	0	38.563
C. DE MADRID	374.729	311.918	1.152	61.659	57.310	96	0	432.135
R. DE MURCIA	85.859	31.457	49.951	4.451	8.382	144	0	94.385
NAVARRA	23.430	17.891	2.895	2.643	4.480	0	0	27.910
Araba/Álava	10.992	8.757	1.102	1.134	1.687	0	0	12.679
Gipuzkoa	20.251	16.191	283	3.777	3.822	116	0	24.188
Bizkaia	25.185	18.569	580	6.036	5.654	234	0	31.073
PAÍS VASCO	56.427	43.516	1.964	10.947	11.163	350	0	67.940
LA RIOJA	15.243	10.314	3.553	1.377	2.142	0	0	17.386
CEUTA	3.088	1.314	1	1.773	340	10	0	3.437
MELILLA	4.056	2.430	1	1.624	1.071	2	0	5.128
TOTAL	1.830.668	1.418.760	240.005	171.903	342.596	4.948	58	2.178.269

(1) No se incluyen los afiliados de los Sistemas Especiales Agrario y Hogar

AFILIACIÓN DE EXTRANJEROS

Distribución por Comunidades Autónomas

Media junio 2019



AFILIACIÓN DE EXTRANJEROS. DISTRIBUCIÓN POR GÉNERO

Media junio 2019

	UNIÓN EUROPEA			NO UNIÓN EUROPEA			TOTAL EXTRANJEROS		
	HOMBRES	MUJERES	TOTAL	HOMBRES	MUJERES	TOTAL	HOMBRES	MUJERES	TOTAL
Almería	10.056	8.306	18.362	27.417	10.836	38.253	37.473	19.142	56.615
Cádiz	2.792	2.388	5.181	4.174	3.086	7.260	6.966	5.474	12.440
Córdoba	1.952	1.531	3.483	2.308	2.052	4.360	4.260	3.583	7.843
Granada	4.315	4.033	8.347	7.817	4.836	12.653	12.132	8.869	21.001
Huelva	7.287	11.545	18.833	10.207	11.590	21.797	17.494	23.136	40.630
Jaén	898	681	1.579	2.357	1.401	3.758	3.254	2.082	5.337
Málaga	20.622	19.172	39.794	20.164	18.935	39.099	40.786	38.107	78.893
Sevilla	5.855	4.444	10.299	8.882	8.716	17.598	14.737	13.160	27.897
ANDALUCÍA	53.777	52.101	105.878	83.326	61.452	144.778	137.103	113.553	250.655
Huesca	5.527	4.588	10.115	7.199	2.329	9.528	12.726	6.916	19.642
Teruel	2.395	1.700	4.095	2.273	778	3.051	4.668	2.477	7.145
Zaragoza	16.366	14.664	31.030	18.669	11.719	30.388	35.036	26.382	61.418
ARAGÓN	24.289	20.951	45.239	28.142	14.825	42.967	52.430	35.776	88.206
ASTURIAS	3.012	3.085	6.097	4.172	4.338	8.510	7.184	7.423	14.607
ILLES BALEARS	33.203	31.943	65.146	34.850	22.504	57.354	68.053	54.447	122.500
Las Palmas	13.766	13.302	27.068	14.917	10.242	25.159	28.683	23.544	52.227
S.C.Tenerife	13.761	13.075	26.835	11.169	9.020	20.189	24.930	22.094	47.024
CANARIAS	27.527	26.377	53.904	26.086	19.262	45.348	53.613	45.638	99.251
CANTABRIA	2.587	1.970	4.557	4.102	4.096	8.198	6.689	6.067	12.756
Ávila	846	787	1.633	979	738	1.717	1.825	1.524	3.350
Burgos	4.611	3.530	8.141	3.000	1.985	4.985	7.611	5.515	13.126
León	1.726	1.185	2.911	2.326	2.145	4.471	4.052	3.330	7.382
Palencia	740	503	1.243	1.069	878	1.947	1.809	1.381	3.190
Salamanca	1.169	860	2.029	1.528	1.414	2.942	2.697	2.274	4.971
Segovia	2.742	2.570	5.311	1.805	1.201	3.006	4.546	3.771	8.317
Soria	1.345	811	2.156	1.241	758	2.000	2.586	1.570	4.156
Valladolid	3.994	3.110	7.104	3.075	2.426	5.501	7.069	5.536	12.605
Zamora	825	609	1.434	516	443	959	1.341	1.052	2.393
CASTILLA Y LEÓN	17.997	13.963	31.961	15.538	11.990	27.528	33.536	25.953	59.489
Albacete	4.752	2.982	7.734	4.437	1.778	6.215	9.189	4.760	13.949
Ciudad Real	4.056	2.490	6.546	3.054	1.511	4.565	7.110	4.001	11.111
Cuenca	5.226	3.654	8.881	2.713	1.591	4.305	7.940	5.246	13.185
Guadalajara	3.838	3.350	7.188	3.432	2.094	5.526	7.270	5.444	12.713
Toledo	6.177	3.852	10.029	6.794	3.557	10.350	12.971	7.408	20.379
CAST.-LA MANCHA	24.050	16.328	40.377	20.430	10.531	30.960	44.479	26.858	71.337
Barcelona	63.917	53.921	117.838	146.870	110.262	257.132	210.787	164.183	374.970
Girona	10.960	9.275	20.236	27.406	16.219	43.625	38.366	25.495	63.861
Lleida	10.267	8.305	18.573	18.364	6.281	24.645	28.631	14.586	43.218
Tarragona	9.814	8.788	18.602	19.265	11.469	30.734	29.079	20.257	49.336
CATALUÑA	94.959	80.290	175.248	211.905	144.232	356.136	306.863	224.521	531.385
Alicante	24.428	22.456	46.883	29.161	19.547	48.708	53.588	42.003	95.591
Castellón	10.782	10.122	20.904	7.684	4.252	11.935	18.466	14.374	32.840
Valencia	24.050	20.073	44.123	32.498	21.977	54.476	56.548	42.051	98.599
C. VALENCIANA	59.259	52.651	111.911	69.342	45.776	115.119	128.602	98.428	227.029
Badajoz	2.761	1.714	4.475	1.582	1.684	3.265	4.343	3.398	7.740
Cáceres	1.544	1.069	2.612	2.162	1.655	3.817	3.706	2.723	6.429
EXTREMADURA	4.305	2.782	7.087	3.744	3.339	7.082	8.048	6.121	14.169
A Coruña	3.094	2.014	5.108	4.660	4.526	9.186	7.754	6.540	14.294
Lugo	1.579	872	2.451	1.941	1.481	3.421	3.519	2.353	5.872
Ourense	1.587	960	2.547	1.126	1.228	2.354	2.713	2.188	4.901
Pontevedra	4.190	2.024	6.214	3.731	3.550	7.281	7.921	5.574	13.495
GALICIA	10.450	5.870	16.320	11.458	10.785	22.243	21.907	16.656	38.563
C. DE MADRID	88.328	84.675	173.003	130.788	128.345	259.132	219.115	213.020	432.135
R. DE MURCIA	9.438	7.201	16.639	54.016	23.730	77.746	63.454	30.931	94.385
NAVARRA	7.094	4.837	11.931	9.869	6.109	15.979	16.964	10.946	27.910
Araba/Álava	2.426	1.256	3.682	5.524	3.473	8.997	7.950	4.729	12.679
Gipuzkoa	5.441	3.007	8.448	7.851	7.890	15.740	13.292	10.897	24.188
Bizkaia	5.457	3.985	9.442	11.285	10.346	21.631	16.742	14.331	31.073
PAÍS VASCO	13.324	8.247	21.571	24.660	21.709	46.369	37.984	29.956	67.940
LA RIOJA	4.618	4.015	8.634	5.541	3.211	8.752	10.160	7.226	17.386
CEUTA	53	25	78	1.310	2.049	3.359	1.363	2.074	3.437
MELILLA	109	61	170	2.551	2.407	4.958	2.660	2.468	5.128
TOTAL	478.378	417.372	895.750	741.829	540.690	1.282.519	1.220.207	958.062	2.178.269

EVOLUCIÓN DE LA AFILIACIÓN MEDIA DE TRABAJADORES EXTRANJEROS

	General	Autónomos	Agrario	Mar	Carbón	Hogar	Total
HISTÓRICA DE LOS MESES DE JUNIO							
2.007	1.519.763	195.771	148.599	4.993	691	160.743	2.030.559
2.008	1.555.074	238.627	182.630	4.998	657	165.205	2.147.191
2.009	1.302.924	206.691	239.358	5.313	719	174.931	1.929.937
2.010	1.260.607	200.342	249.340	5.318	692	183.361	1.899.660
2.011	1.200.556	208.478	252.313	5.200	629	183.727	1.850.903
2.012	1.463.921	217.264	---	4.967	552	73.816	1.760.520
2.013	1.413.163	223.639	---	4.721	300	---	1.641.822
2.014	1.367.070	237.840	---	4.469	297	---	1.609.677
2.015	1.404.809	258.442	---	4.589	258	---	1.668.099
2.016	1.465.964	276.989	---	4.620	228	---	1.747.801
2.017							
enero	1.406.595	277.304	---	3.519	166	---	1.687.585
febrero	1.418.765	279.504	---	3.816	163	---	1.702.248
marzo	1.451.212	284.077	---	4.270	161	---	1.739.720
abril	1.503.767	289.400	---	4.547	158	---	1.797.872
mayo	1.562.600	294.174	---	4.668	150	---	1.861.591
junio	1.572.877	297.601	---	4.789	146	---	1.875.413
julio	1.567.067	298.184	---	4.995	150	---	1.870.397
agosto	1.545.359	297.752	---	5.071	147	---	1.848.329
septiembre	1.548.400	299.596	---	4.972	140	---	1.853.108
octubre	1.544.931	301.218	---	4.728	136	---	1.851.014
noviembre	1.531.208	300.752	---	4.402	135	---	1.836.498
diciembre	1.533.825	300.303	---	3.637	135	---	1.837.901
2.018							
enero	1.511.311	300.123	---	3.524	133	---	1.815.092
febrero	1.527.931	304.318	---	3.793	131	---	1.836.173
marzo	1.559.712	309.771	---	4.210	121	---	1.873.813
abril	1.610.494	315.447	---	4.566	116	---	1.930.622
mayo	1.679.106	320.167	---	4.672	116	---	2.004.062
junio	1.697.734	323.848	---	4.864	113	---	2.026.559
julio	1.690.762	324.471	---	5.104	93	---	2.020.430
agosto	1.658.596	323.507	---	5.014	91	---	1.987.207
septiembre	1.663.617	324.637	---	4.867	88	---	1.993.210
octubre	1.679.275	326.529	---	4.754	76	---	2.010.634
noviembre	1.650.745	325.856	---	4.410	69	---	1.981.080
diciembre	1.662.671	326.376	---	3.735	68	---	1.992.849
2.019							
enero	1.638.323	324.702	---	3.610	65	---	1.966.699
febrero	1.654.075	327.282	---	3.861	62	---	1.985.280
marzo	1.690.470	332.096	---	4.329	62	---	2.026.957
abril	1.745.322	336.456	---	4.559	63	---	2.086.400
mayo	1.811.029	339.376	---	4.682	61	---	2.155.149
junio	1.830.668	342.596	---	4.948	58	---	2.178.269
julio							
agosto							
septiembre							
octubre							
noviembre							
diciembre							

VARIACIÓN MENSUAL Y ANUAL POR PROVINCIAS Y CC.AA

	jun.-19	Variación mensual		Variación anual	
		Absoluta	en %	Absoluta	en %
Almería	56.615	-4.292	-7,05%	2.263	4,16%
Cádiz	12.440	255	2,09%	874	7,56%
Córdoba	7.843	-930	-10,60%	23	0,29%
Granada	21.001	301	1,46%	1.375	7,00%
Huelva	40.630	-22.153	-35,29%	-1.050	-2,52%
Jaén	5.337	-286	-5,09%	305	6,07%
Málaga	78.893	1.925	2,50%	5.305	7,21%
Sevilla	27.897	-860	-2,99%	1.568	5,96%
ANDALUCÍA	250.655	-26.040	-9,41%	10.662	4,44%
Huesca	19.642	2.008	11,39%	2.068	11,77%
Teruel	7.145	230	3,32%	255	3,70%
Zaragoza	61.418	3.684	6,38%	3.729	6,46%
ARAGÓN	88.206	5.922	7,20%	6.053	7,37%
ASTURIAS	14.607	334	2,34%	834	6,06%
ILLES BALEARS	122.500	8.662	7,61%	6.383	5,50%
Las Palmas	52.227	143	0,27%	1.405	2,76%
S.C.Tenerife	47.024	218	0,47%	2.613	5,88%
CANARIAS	99.251	361	0,36%	4.018	4,22%
CANTABRIA	12.756	377	3,05%	929	7,86%
Ávila	3.350	145	4,53%	355	11,84%
Burgos	13.126	784	6,35%	915	7,49%
León	7.382	93	1,28%	423	6,08%
Palencia	3.190	40	1,28%	186	6,20%
Salamanca	4.971	46	0,94%	308	6,60%
Segovia	8.317	613	7,96%	523	6,70%
Soria	4.156	210	5,31%	325	8,47%
Valladolid	12.605	577	4,80%	1.344	11,94%
Zamora	2.393	50	2,15%	155	6,94%
CASTILLA Y LEÓN	59.489	2.559	4,49%	4.534	8,25%
Albacete	13.949	3.693	36,01%	1.283	10,13%
Ciudad Real	11.111	621	5,92%	1.051	10,45%
Cuenca	13.185	3.092	30,63%	1.262	10,58%
Guadalajara	12.713	58	0,46%	333	2,69%
Toledo	20.379	186	0,92%	1.427	7,53%
CAST.-LA MANCHA	71.337	7.649	12,01%	5.356	8,12%
Barcelona	374.970	5.403	1,46%	31.779	9,26%
Girona	63.861	3.366	5,56%	4.309	7,24%
Lleida	43.218	4.728	12,28%	3.355	8,42%
Tarragona	49.336	1.780	3,74%	2.311	4,92%
CATALUÑA	531.385	15.275	2,96%	41.754	8,53%
Alicante	95.591	1.644	1,75%	5.727	6,37%
Castellón	32.840	292	0,90%	2.295	7,51%
Valencia	98.599	-574	-0,58%	10.347	11,72%
C. VALENCIANA	227.029	1.361	0,60%	18.369	8,80%
Badajoz	7.740	-183	-2,32%	532	7,38%
Cáceres	6.429	689	12,01%	196	3,14%
EXTREMADURA	14.169	506	3,70%	727	5,41%
A Coruña	14.294	246	1,75%	1.274	9,79%
Lugo	5.872	169	2,97%	453	8,35%
Ourense	4.901	120	2,50%	280	6,05%
Pontevedra	13.495	341	2,59%	1.196	9,72%
GALICIA	38.563	875	2,32%	3.202	9,05%
C. DE MADRID	432.135	6.075	1,43%	34.756	8,75%
R. DE MURCIA	94.385	-2.793	-2,87%	4.311	4,79%
NAVARRA	27.910	199	0,72%	2.139	8,30%
Araba/Álava	12.679	497	4,08%	1.026	8,81%
Gipuzkoa	24.188	425	1,79%	2.184	9,93%
Bizkaia	31.073	500	1,64%	2.395	8,35%
PAÍS VASCO	67.940	1.422	2,14%	5.606	8,99%
LA RIOJA	17.386	237	1,38%	1.005	6,14%
CEUTA	3.437	132	4,00%	607	21,43%
MELILLA	5.128	9	0,17%	464	9,95%
TOTAL	2.178.269	23.120	1,07%	151.710	7,49%

AFILIACIÓN DE EXTRANJEROS
DISTRIBUCIÓN POR SECTORES DE ACTIVIDAD
RÉGIMEN GENERAL

Media junio 2019

SECTORES	UNIÓN EUROPEA	NO UNIÓN EUROPEA	TOTAL	% participación s/ total Rég. Gral.	% variación intermensual	% variación interanual
Agricultura, Ganadería, Caza, Selvicultura y Pesca	8.893	8.646	17.539	0,96%	5,86%	8,49%
Industrias Extractivas	617	446	1.063	0,06%	1,84%	2,47%
Industria Manufacturera	56.642	73.331	129.973	7,10%	1,26%	14,22%
Suministro de Energía Eléctrica, Gas, Vapor y Aire Acondicionado	351	264	615	0,03%	2,24%	10,96%
Suministro de Agua, Actividades de Saneamiento, Gestión de Residuos y Descontaminación	1.912	3.880	5.792	0,32%	5,90%	9,04%
Construcción	52.613	85.798	138.411	7,56%	1,40%	14,94%
Comercio; Reparación de Vehículos de Motor y Bicicletas	83.088	135.899	218.987	11,96%	2,35%	7,25%
Transporte y Almacenamiento	49.472	31.539	81.010	4,43%	0,62%	14,98%
Hostelería	130.454	217.279	347.733	18,99%	6,10%	7,65%
Información y Comunicaciones	23.570	17.371	40.941	2,24%	2,55%	21,42%
Actividades Financieras y de Seguros	6.061	3.657	9.718	0,53%	1,83%	13,31%
Actividades Inmobiliarias	6.553	6.134	12.688	0,69%	1,43%	7,47%
Actividades Profesionales Científicas y Técnicas	33.537	24.348	57.885	3,16%	1,95%	11,92%
Actividades Administrativas y Servicios Auxiliares	62.825	97.243	160.067	8,74%	4,44%	11,86%
Administración Pública y Defensa; Seguridad Social Obligatoria	5.007	8.956	13.963	0,76%	0,27%	4,90%
Educación	33.082	16.088	49.170	2,69%	-10,56%	5,64%
Actividades Sanitarias y Servicios Centrales	22.918	43.189	66.107	3,61%	4,10%	16,43%
Actividades Artísticas, Recreativas y de Entretenimiento	12.416	13.651	26.068	1,42%	5,03%	8,33%
Otros Servicios	11.450	24.548	35.998	1,97%	2,88%	9,73%
Actividades de los Hogares como Empleadores de Personal Doméstico y Productores de Bienes y Servicios para uso Propio	1.872	2.173	4.045	0,22%	1,19%	-0,42%
Actividades de Organizaciones y Organismo Extraterritoriales	499	490	989	0,05%	1,56%	15,09%
S.E. Agrario	79.748	160.257	240.005	13,11%	-7,29%	1,71%
S.E. Hogar	45.288	126.616	171.903	9,39%	-0,18%	-4,24%
TOTAL	728.864	1.101.804	1.830.668	100,00%	1,08%	7,83%

AFILIACIÓN DE EXTRANJEROS

DISTRIBUCIÓN POR SECTORES DE ACTIVIDAD

RÉGIMEN ESPECIAL DE TRABAJADORES AUTÓNOMOS

Media junio 2019

SECTORES	UNIÓN EUROPEA	NO UNIÓN EUROPEA	TOTAL	% participación s/ total Rég. Autónomos	% variación intermensual	% variación interanual
Agricultura, Ganadería, Caza, Selvicultura y Pesca	2.579	2.006	4.585	1,34%	1,92%	10,78%
Industrias Extractivas	31	19	50	0,01%	5,91%	19,88%
Industria Manufacturera	7.084	5.620	12.704	3,71%	-3,02%	-35,76%
Suministro de Energía Eléctrica, Gas, Vapor y Aire Acondicionado	37	17	54	0,02%	9,41%	17,28%
Suministro de Agua, Actividades de Saneamiento, Gestión de Residuos y Descontaminación	65	69	134	0,04%	3,72%	5,87%
Construcción	27.851	15.529	43.381	12,66%	1,26%	12,13%
Comercio; Reparación de Vehículos de Motor y Bicicletas	27.066	68.001	95.066	27,75%	0,91%	3,78%
Transporte y Almacenamiento	9.393	8.835	18.228	5,32%	1,11%	23,14%
Hostelería	26.044	37.459	63.503	18,54%	1,47%	6,48%
Información y Comunicaciones	5.477	3.213	8.690	2,54%	0,84%	8,28%
Actividades Financieras y de Seguros	1.577	1.003	2.581	0,75%	0,28%	15,88%
Actividades Inmobiliarias	5.859	1.801	7.660	2,24%	0,90%	10,23%
Actividades Profesionales Científicas y Técnicas	14.680	5.079	19.759	5,77%	1,14%	10,93%
Actividades Administrativas y Servicios Auxiliares	12.020	6.230	18.251	5,33%	1,35%	8,19%
Administración Pública y Defensa; Seguridad Social Obligatoria	53	17	70	0,02%	0,72%	27,09%
Educación	8.211	2.837	11.048	3,22%	-1,75%	9,17%
Actividades Sanitarias y Servicios Centrales	4.198	2.741	6.939	2,03%	0,96%	7,13%
Actividades Artísticas, Recreativas y de Entretenimiento	4.504	1.956	6.459	1,89%	2,47%	12,90%
Otros Servicios	8.529	14.793	23.322	6,81%	1,59%	13,13%
Actividades de los Hogares como Empleadores de Personal Doméstico y Productores de Bienes y Servicios para uso Propio	47	16	63	0,02%	-0,80%	-11,48%
Actividades de Organizaciones y Organismo Extraterritoriales	26	23	49	0,01%	0,22%	4,57%
TOTAL	165.333	177.263	342.596	100,00%	0,95%	5,79%

AFILIACIÓN DE EXTRANJEROS
DISTRIBUCIÓN POR PAÍSES DE PROCEDENCIA

Media junio 2019

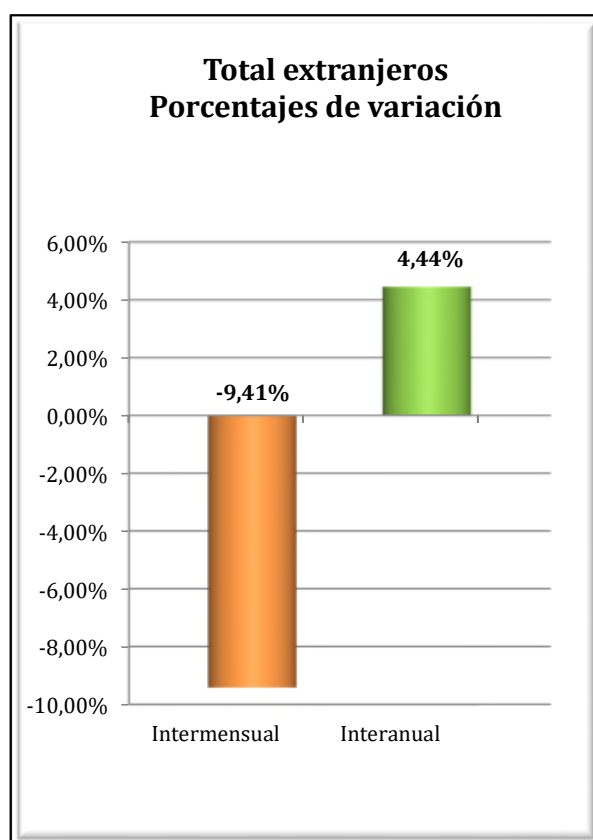
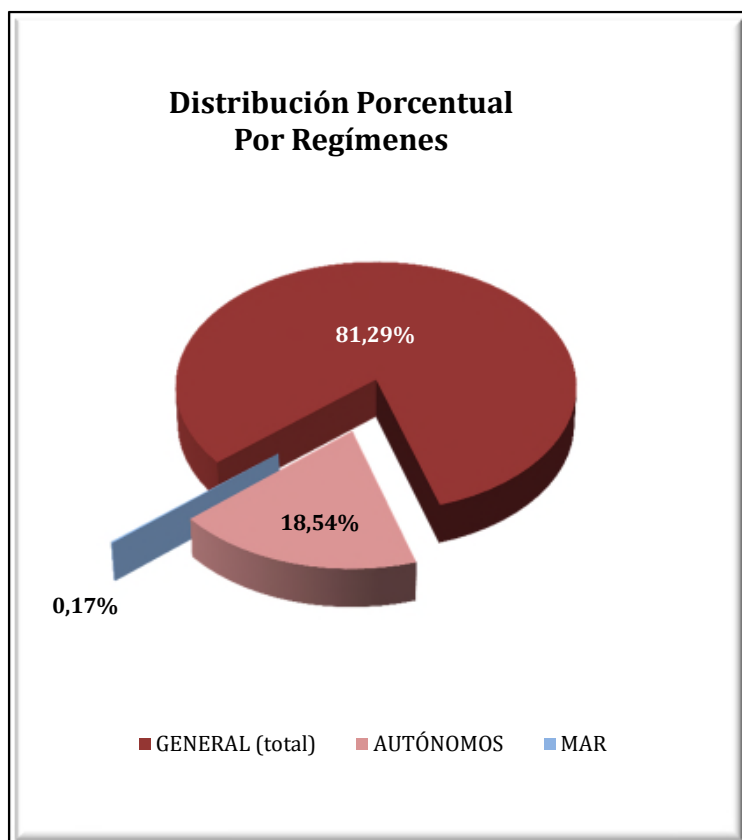
	TOTAL GENERAL	General (1)	S.E. Agrario	S.E. Hogar	AUTÓNOMOS	MAR	CARBÓN	TOTAL
UNIÓN EUROPEA								
ALEMANIA	28.679	28.209	160	310	16.188	160	0	45.027
AUSTRIA	2.167	2.131	14	22	1.097	12	0	3.275
BELGICA	6.611	6.537	41	32	4.000	54	0	10.665
BULGARIA	58.295	44.286	8.529	5.480	7.142	27	0	65.465
CHIPRE	182	179	0	3	42	0	0	224
CROACIA	1.046	1.027	5	15	279	1	0	1.327
DINAMARCA	1.758	1.742	7	9	1.441	9	0	3.208
ESLOVAQUIA	3.008	2.908	47	54	484	14	1	3.507
ESLOVENIA	773	761	3	9	190	3	0	966
ESTONIA	699	671	13	15	232	4	0	934
FINLANDIA	2.237	2.225	2	9	923	4	0	3.164
FRANCIA	38.438	38.050	216	172	13.137	119	0	51.694
GRECIA	2.223	2.203	12	7	480	5	0	2.709
HUNGRÍA	3.792	3.657	62	73	1.067	8	0	4.866
IRLANDA	5.131	5.110	6	14	2.042	9	0	7.183
ITALIA	102.255	101.305	278	671	28.806	274	0	131.334
LETONIA	1.570	1.436	99	35	413	9	0	1.993
LITUANIA	7.000	5.573	1.255	172	1.117	15	0	8.131
LUXEMBURGO	111	105	3	2	48	1	0	160
MALTA	125	111	12	2	34	0	0	159
PAISES BAJOS	10.955	10.804	62	89	6.091	72	0	17.118
POLONIA	25.483	21.803	1.676	2.004	4.389	30	45	29.946
PORTUGAL	49.325	44.875	2.832	1.618	7.966	299	0	57.590
REINO UNIDO	46.481	46.049	178	255	25.515	168	0	72.163
REPUBLICA CHECA	3.176	3.073	61	42	652	13	7	3.848
RUMANIA	322.624	224.290	64.174	34.160	39.071	176	2	361.873
SUECIA	4.722	4.707	1	14	2.487	13	0	7.221
TOTAL UNIÓN EUROPEA	728.864	603.828	79.748	45.288	165.333	1.499	55	895.750
NO UNIÓN EUROPEA								
MARRUECOS	250.947	149.397	89.131	12.419	22.040	913	1	273.901
CHINA	49.465	48.845	68	552	57.815	2	0	107.282
ECUADOR	70.905	52.707	11.884	6.314	4.975	15	0	75.894
COLOMBIA	67.080	59.645	2.111	5.324	6.729	41	0	73.850
VENEZUELA	48.443	45.328	305	2.810	7.526	32	0	56.001
BOLIVIA	47.557	29.064	4.644	13.848	3.423	9	0	50.989
UCRANIA	44.384	31.938	1.786	10.660	4.416	48	1	48.850
PAKISTAN	30.403	26.422	3.814	167	8.524	4	0	38.931
PARAGUAY	35.665	19.366	918	15.382	2.402	5	0	38.072
SENEGAL	34.369	22.377	11.327	665	2.398	1.140	0	37.907
RESTO PAISES	422.586	329.842	34.268	58.476	57.014	1.242	1	480.842
TOTAL NO UE	1.101.804	814.932	160.257	126.616	177.263	3.449	3	1.282.519
TOTAL EXTRANJEROS	1.830.668	1.418.760	240.005	171.903	342.596	4.948	58	2.178.269

(1) No se incluyen los afiliados de los Sistemas Especiales Agrario y Hogar

ANDALUCÍA
AFILIACIÓN DE EXTRANJEROS
DISTRIBUCIÓN POR REGÍMENES

Media junio 2019

REGÍMENES	GENERAL (Total)	General	S.E. Agrario	S.E. Hogar	AUTÓNOMOS	MAR	CARBÓN	TOTAL
DE LA UNIÓN EUROPEA	81.276	52.066	27.174	2.037	24.514	87	0	105.878
DE PAÍSES NO UNIÓN EUROPEA	122.484	58.634	52.161	11.689	21.957	337	0	144.778
TOTAL EXTRANJEROS	203.760	110.700	79.334	13.726	46.471	425	0	250.655



ANDALUCÍA
AFILIACIÓN DE EXTRANJEROS
DISTRIBUCIÓN POR SECTORES DE ACTIVIDAD

Media junio 2019

SECTORES	RÉGIMEN GENERAL				RÉGIMEN ESP. TRAB. AUTÓNOMOS			
	UNIÓN EUROPEA	NO UNIÓN EUROPEA	TOTAL	% R. General	UNIÓN EUROPEA	NO UNIÓN EUROPEA	TOTAL	% R. Autónomos
Agricultura, Ganadería, Caza, Selvicultura y Pesca	304	380	683	0,34%	642	695	1.338	2,88%
Industrias Extractivas	41	63	105	0,05%	0	4	4	0,01%
Industria Manufacturera	2.546	2.962	5.509	2,70%	633	362	996	2,14%
Suministro de Energía Eléctrica, Gas, Vapor y Aire Acondicionado	38	33	72	0,04%	4	3	7	0,02%
Suministro de Agua, Actividades de Saneamiento, Gestión de Residuos y Descontaminación	91	160	250	0,12%	8	9	17	0,04%
Construcción	3.774	4.871	8.645	4,24%	2.712	1.157	3.868	8,32%
Comercio; Reparación vehículos motor y motocicletas	6.984	11.999	18.983	9,32%	4.309	11.175	15.484	33,32%
Transporte y Almacenamiento	5.203	2.873	8.075	3,96%	512	369	881	1,90%
Hostelería	13.735	20.107	33.841	16,61%	4.415	3.548	7.963	17,14%
Información y Comunicaciones	2.269	1.047	3.315	1,63%	895	355	1.250	2,69%
Actividades Financieras y de Seguros	451	132	583	0,29%	294	121	415	0,89%
Actividades Inmobiliarias	1.109	690	1.799	0,88%	1.732	364	2.096	4,51%
Actividades Profesionales Científicas y Técnicas	2.461	1.216	3.677	1,80%	2.314	530	2.844	6,12%
Actividades Administrativas y Servicios Auxiliares	3.525	3.966	7.491	3,68%	1.920	677	2.598	5,59%
Administración Pública y Defensa; Seguridad Social Obligatoria	511	699	1.210	0,59%	7	2	9	0,02%
Educación	4.629	1.278	5.907	2,90%	1.251	316	1.567	3,37%
Actividades Sanitarias y Servicios Centrales	1.757	2.881	4.638	2,28%	716	348	1.063	2,29%
Actividades Artísticas, Recreativas y de Entretenimiento	1.354	1.237	2.591	1,27%	708	248	956	2,06%
Otros Servicios	1.018	1.725	2.743	1,35%	1.428	1.669	3.096	6,66%
Actividades de los Hogares como Empleadores de Personal Doméstico y Productores de Bienes y Servicios para uso Propio	199	269	467	0,23%	8	3	11	0,02%
Actividades de Organizaciones y Organismo Extraterritoriales	69	46	115	0,06%	6	3	9	0,02%
S.E. Agrario	27.174	52.161	79.334	38,94%				
S.E. Hogar	2.037	11.689	13.726	6,74%				
TOTAL	81.276	122.484	203.760	100,00%	24.514	21.957	46.471	100,00%

ANDALUCÍA
AFILIACIÓN DE EXTRANJEROS

DISTRIBUCIÓN POR PAÍSES DE PROCEDENCIA

Media junio 2019

PAÍSES	TOTAL GENERAL	General	S.E. Agrario	S.E. Hogar	AUTÓNOMOS	MAR	CARBÓN	TOTAL
UNIÓN EUROPEA								
ALEMANIA	2.559	2.438	83	38	2.020	6		4.585
AUSTRIA	173	163	6	4	127			299
BELGICA	897	863	25	9	954	3		1.854
BULGARIA	4.910	2.337	2.307	266	445	1		5.357
CHIPRE	15	15			5			20
CROACIA	85	79	1	5	41			126
DINAMARCA	513	510	3		725	4		1.242
ESLOVAQUIA	258	239	14	6	58			316
ESLOVENIA	62	60	1		25			87
ESTONIA	152	138	8	6	81	0		233
FINLANDIA	920	917	2	1	499			1.419
FRANCIA	3.179	3.069	88	22	1.704	10		4.893
GRECIA	145	141	4		27	2		174
HUNGRÍA	419	398	11	10	219			638
IRLANDA	684	676	4	4	447	1		1.131
ITALIA	7.664	7.545	70	49	3.159	13		10.835
LETONIA	165	147	15	3	59			223
LITUANIA	1.646	1.110	497	38	282	5		1.933
LUXEMBURGO	19	15	2	1	8			27
MALTA	21	19	2		4			25
PAISES BAJOS	1.364	1.325	28	12	1.391	4		2.758
POLONIA	2.577	1.551	975	51	513	4		3.093
PORTUGAL	2.910	2.588	262	60	636	10		3.556
REINO UNIDO	8.455	8.282	100	72	7.163	14		15.632
REPUBLICA CHECA	268	250	11	7	79			347
RUMANIA	40.258	16.232	22.656	1.371	2.943	10		43.211
SUECIA	959	957		2	903	1		1.864
TOTAL UNIÓN EUROPEA	81.276	52.066	27.174	2.037	24.514	87		105.878
NO UNIÓN EUROPEA								
MARRUECOS	50.696	14.517	34.716	1.463	4.717	167		55.580
CHINA	4.192	4.142	4	47	6.885			11.078
UCRANIA	6.635	3.837	694	2.104	581	1		7.217
SENEGAL	5.011	1.472	3.464	76	759	101		5.871
ARGENTINA	3.720	3.372	111	237	1.032	5		4.756
COLOMBIA	4.014	3.274	374	366	550	2		4.566
PARAGUAY	4.233	2.283	165	1.785	308			4.542
MALI	4.226	332	3.886	7	30			4.256
ECUADOR	4.051	2.118	1.687	246	204			4.255
FEDERACION DE RUSIA	3.211	2.365	210	637	825	1		4.038
RESTO PAISES	32.495	20.924	6.850	4.722	6.065	60		38.619
TOTAL NO UE	122.484	58.634	52.161	11.689	21.957	337		144.778
TOTAL EXTRANJEROS	203.760	110.700	79.334	13.726	46.471	425		250.655

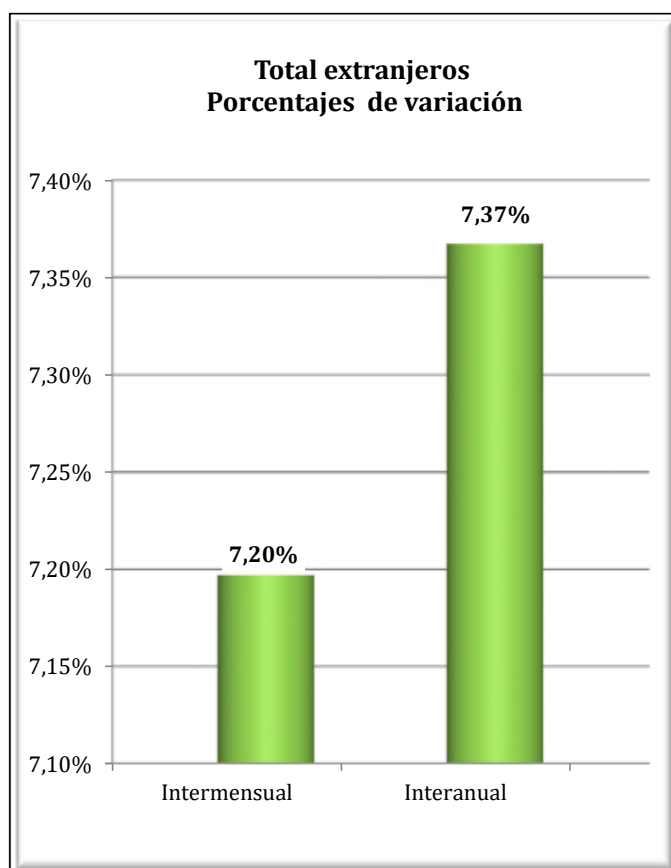
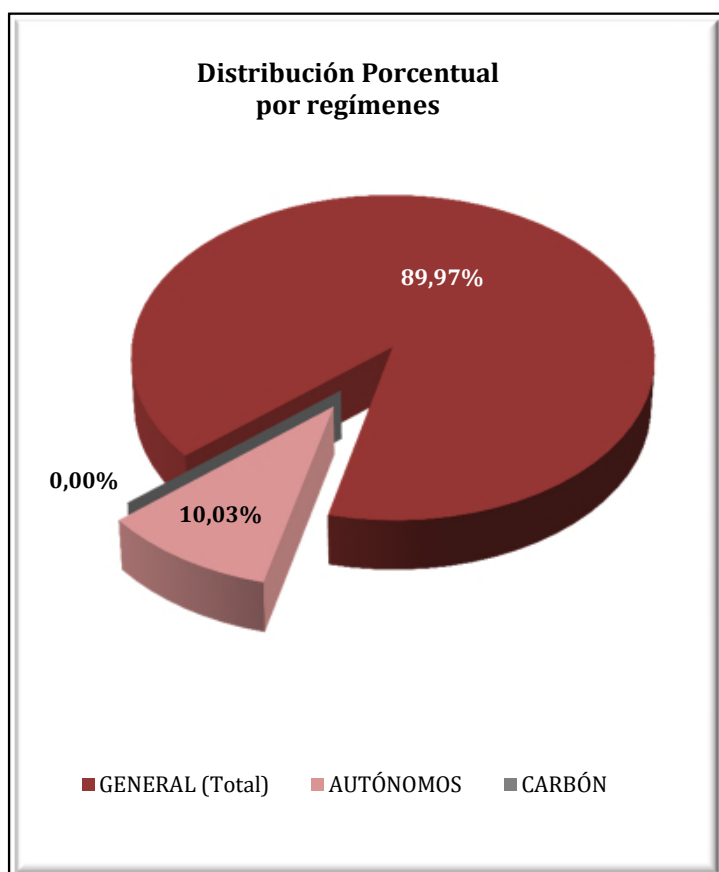
ARAGÓN

AFILIACIÓN DE EXTRANJEROS

DISTRIBUCIÓN POR REGÍMENES

Media junio 2019

REGÍMENES	GENERAL (Total)	General	S.E. Agrario	S.E. Hogar	AUTÓNOMOS	MAR	CARBÓN	TOTAL
DE LA UNIÓN EUROPEA	41.119	27.640	10.487	2.992	4.121	0	0	45.239
DE PAÍSES NO UNIÓN EUROPEA	38.243	25.197	9.785	3.261	4.723	0	1	42.967
TOTAL EXTRANJEROS	79.361	52.837	20.271	6.253	8.844	0	1	88.206



ARAGÓN
AFILIADOS EXTRANJEROS
DISTRIBUCIÓN POR SECTORES DE ACTIVIDAD

Media junio 2019

SECTORES	RÉGIMEN GENERAL				RÉGIMEN ESP. TRAB. AUTÓNOMOS			
	UNIÓN EUROPEA	NO UNIÓN EUROPEA	TOTAL	% R. General	UNIÓN EUROPEA	NO UNIÓN EUROPEA	TOTAL	% R. Autónomos
Agricultura, Ganadería, Caza, Selvicultura y Pesca	1.368	1.330	2.698	3,40%	119	74	193	2,18%
Industrias Extractivas	44	28	72	0,09%	1	0	1	0,01%
Industria Manufacturera	5.113	4.978	10.091	12,72%	277	195	472	5,34%
Suministro de Energía Eléctrica, Gas, Vapor y Aire Acondicionado	15	9	24	0,03%	0	0	0	0,00%
Suministro de Agua, Actividades de Saneamiento, Gestión de Residuos y Descontaminación	142	190	332	0,42%	3	2	5	0,06%
Construcción	3.319	2.743	6.063	7,64%	1.165	288	1.453	16,43%
Comercio; Reparación vehículos motor y motocicletas	3.785	3.022	6.807	8,58%	581	1.492	2.073	23,44%
Transporte y Almacenamiento	3.513	1.310	4.823	6,08%	520	285	805	9,10%
Hostelería	4.045	4.155	8.201	10,33%	757	1.652	2.409	27,24%
Información y Comunicaciones	147	231	378	0,48%	33	43	76	0,86%
Actividades Financieras y de Seguros	48	24	72	0,09%	21	28	49	0,56%
Actividades Inmobiliarias	54	55	109	0,14%	15	4	19	0,21%
Actividades Profesionales Científicas y Técnicas	438	446	884	1,11%	135	58	193	2,18%
Actividades Administrativas y Servicios Auxiliares	2.609	3.829	6.438	8,11%	161	99	260	2,94%
Administración Pública y Defensa; Seguridad Social Obligatoria	364	290	654	0,82%	0	0	0	0,00%
Educación	687	309	996	1,26%	157	55	213	2,41%
Actividades Sanitarias y Servicios Centrales	1.122	1.328	2.450	3,09%	44	42	85	0,97%
Actividades Artísticas, Recreativas y de Entretenimiento	274	273	547	0,69%	26	32	58	0,66%
Otros Servicios	426	606	1.032	1,30%	106	373	479	5,41%
Actividades de los Hogares como Empleadores de Personal Doméstico y Productores de Bienes y Servicios para uso Propio	127	38	165	0,21%	0	0	0	0,00%
Actividades de Organizaciones y Organismo Extraterritoriales	0	1	1	0,00%	0	0	0	0,00%
S.E. Agrario	10.487	9.785	20.271	25,54%				
S.E. Hogar	2.992	3.261	6.253	7,88%				
TOTAL	41.119	38.243	79.361	100,00%	4.121	4.723	8.844	100,00%

ARAGÓN

AFILIACIÓN DE EXTRANJEROS

DISTRIBUCIÓN POR PAÍSES DE PROCEDENCIA

Media junio 2019

PAÍSES	TOTAL GENERAL	General	S.E. Agrario	S.E. Hogar	AUTÓNOMOS	MAR	CARBÓN	TOTAL
UNIÓN EUROPEA								
ALEMANIA	227	220	4	3	69			296
AUSTRIA	14	13	1		10			24
BELGICA	57	56	1		30			87
BULGARIA	3.539	2.211	1.216	112	237			3.776
CHIPRE					1			1
CROACIA	11	11			2			13
DINAMARCA	13	12	1		6			19
ESLOVAQUIA	59	56	2	1	8			67
ESLOVENIA	9	9			3			12
ESTONIA	6	5	1		1			7
FINLANDIA	8	8			2			10
FRANCIA	590	577	9	4	175			766
GRECIA	35	32	1	2	8			43
HUNGRÍA	46	38	3	5	17			63
IRLANDA	52	52			23			75
ITALIA	928	910	8	10	254			1.181
LETONIA	32	24	8		3			35
LITUANIA	236	173	59	5	18			254
LUXEMBURGO	1	1						1
MALTA	2	2			3			5
PAISES BAJOS	75	72	2		63			138
POLONIA	1.230	1.020	190	19	74			1.304
PORTUGAL	1.209	1.042	142	25	119			1.328
REINO UNIDO	316	310	4	2	181			497
REPUBLICA CHECA	59	51	7	1	11			69
RUMANIA	32.354	20.724	8.827	2.803	2.794			35.147
SUECIA	12	12	1		10			22
TOTAL UNIÓN EUROPEA	41.119	27.640	10.487	2.992	4.121			45.239
NO UNIÓN EUROPEA								
MARRUECOS	7.709	4.562	2.902	245	552		1	8.262
CHINA	1.006	1.000	2	4	2.143			3.148
SENEGAL	2.996	1.520	1.463	13	60			3.055
NICARAGUA	2.802	1.329	21	1.452	76			2.877
ECUADOR	2.389	2.118	39	232	189			2.578
COLOMBIA	2.067	1.825	67	175	182			2.249
MALI	2.070	1.063	1.004	3	25			2.095
ARGELIA	1.856	881	945	29	48			1.904
PAKISTAN	1.625	473	1.152	1	207			1.833
GHANA	1.326	962	357	7	42			1.368
RESTO PAISES	12.399	9.465	1.835	1.099	1.199			13.598
TOTAL NO UNIÓN EUROPEA	38.243	25.197	9.785	3.261	4.723		1	42.967
TOTAL EXTRANJEROS	79.361	52.837	20.271	6.253	8.844		1	88.206

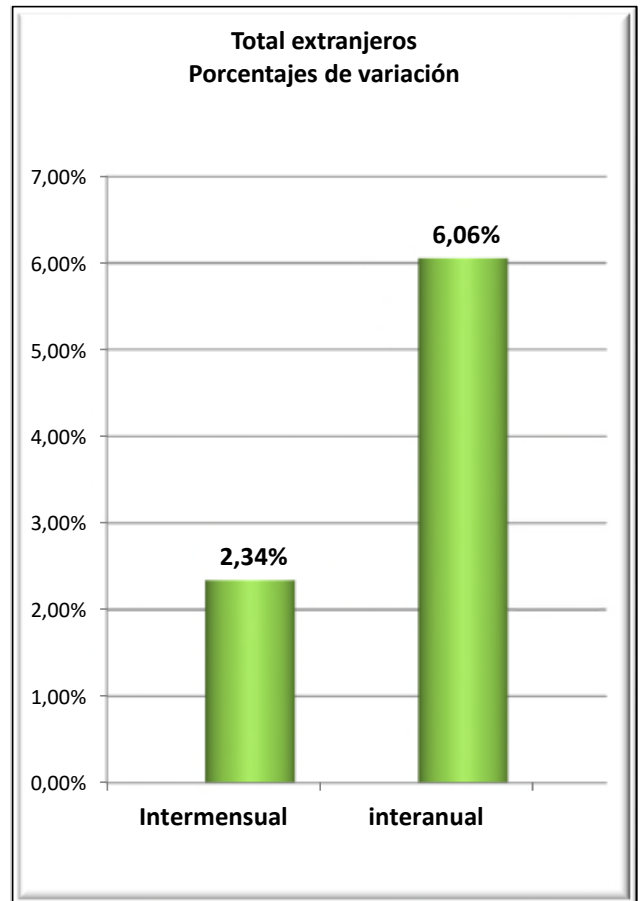
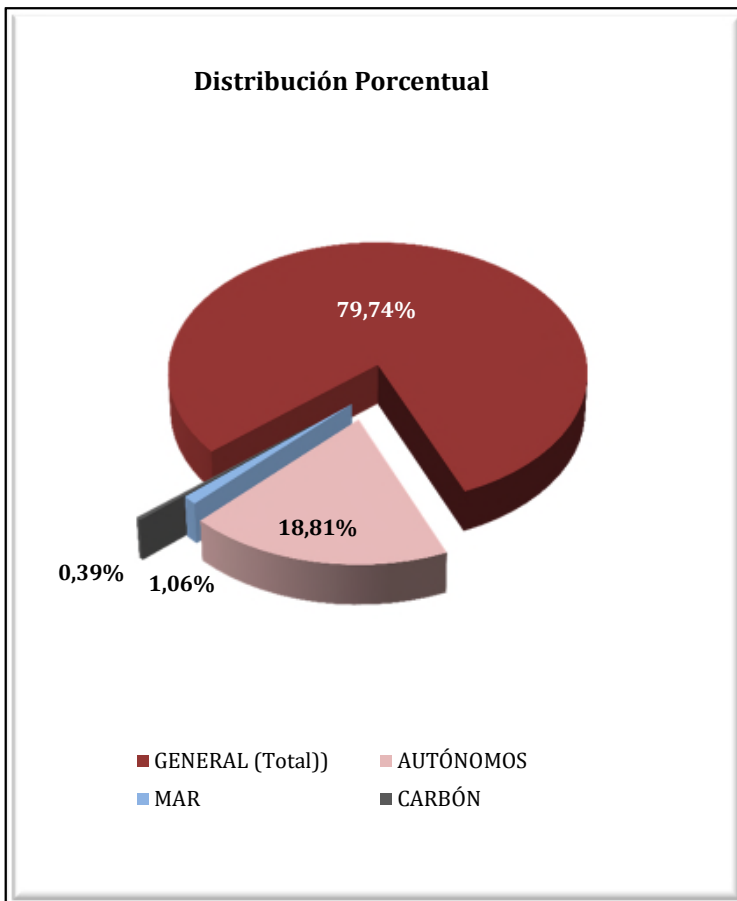
ASTURIAS

AFILIACIÓN DE EXTRANJEROS

DISTRIBUCIÓN POR RÉGIMENES

Media junio 2019

REGÍMENES	GENERAL (Total)	General	S.E. Agrario	S.E. Hogar	AUTÓNOMOS	MAR	CARBÓN	TOTAL
DE LA UNIÓN EUROPEA	4.877	3.882	88	906	1.124	42	55	6.097
DE PAÍSES NO UNIÓN EUROPEA	6.771	5.314	176	1.281	1.624	113	2	8.510
TOTAL EXTRANJEROS	11.648	9.196	265	2.187	2.748	155	57	14.607



ASTURIAS

AFILIADOS EXTRANJEROS

DISTRIBUCIÓN POR SECTORES DE ACTIVIDAD

Media junio 2019

SECTORES	RÉGIMEN GENERAL				RÉGIMEN ESP. TRAB. AUTÓNOMOS			
	UNIÓN EUROPEA	NO UNIÓN EUROPEA	TOTAL	% R. General	UNIÓN EUROPEA	NO UNIÓN EUROPEA	TOTAL	% R. Autónomos
Agricultura, Ganadería, Caza, Selvicultura y Pesca	48	66	113	0,97%	47	30	76	2,78%
Industrias Extractivas	7	2	9	0,08%	2	0	2	0,07%
Industria Manufacturera	441	361	802	6,89%	38	25	63	2,30%
Suministro de Energía Eléctrica, Gas, Vapor y Aire Acondicionado	2	2	4	0,03%	0	0	0	0,00%
Suministro de Agua, Actividades de Saneamiento, Gestión de Residuos y Descontaminación	15	28	43	0,37%	1	0	1	0,04%
Construcción	500	461	960	8,24%	273	142	415	15,08%
Comercio; Reparación vehículos motor y motocicletas	407	620	1.027	8,82%	134	641	775	28,20%
Transporte y Almacenamiento	150	116	266	2,28%	28	49	77	2,81%
Hostelería	1.045	2.195	3.240	27,82%	213	367	580	21,09%
Información y Comunicaciones	141	57	198	1,70%	22	23	45	1,65%
Actividades Financieras y de Seguros	8	8	16	0,14%	3	15	18	0,65%
Actividades Inmobiliarias	8	8	16	0,14%	5	4	9	0,33%
Actividades Profesionales Científicas y Técnicas	136	106	241	2,07%	81	34	115	4,17%
Actividades Administrativas y Servicios Auxiliares	287	383	670	5,75%	54	69	122	4,46%
Administración Pública y Defensa; Seguridad Social Obligatoria	40	57	96	0,82%	1	0	1	0,04%
Educación	304	130	434	3,73%	135	28	164	5,96%
Actividades Sanitarias y Servicios Centrales	192	412	604	5,18%	20	16	36	1,31%
Actividades Artísticas, Recreativas y de Entretenimiento	73	102	175	1,51%	23	13	36	1,32%
Otros Servicios	76	187	263	2,25%	44	169	213	7,74%
Actividades de los Hogares como Empleadores de Personal Doméstico y Productores de Bienes y Servicios para uso Propio	3	16	19	0,16%	0	0	0	0,00%
Actividades de Organizaciones y Organismo Extraterritoriales	0	0	0	0,00%	0	0	0	0,00%
S.E. Agrario	88	176	265	2,27%				
S.E. Hogar	906	1.281	2.187	18,78%				
TOTAL	4.877	6.771	11.648	100,00%	1.124	1.624	2.748	100,00%

ASTURIAS

AFILIADOS EXTRANJEROS

DISTRIBUCIÓN POR PAÍSES DE PROCEDENCIA

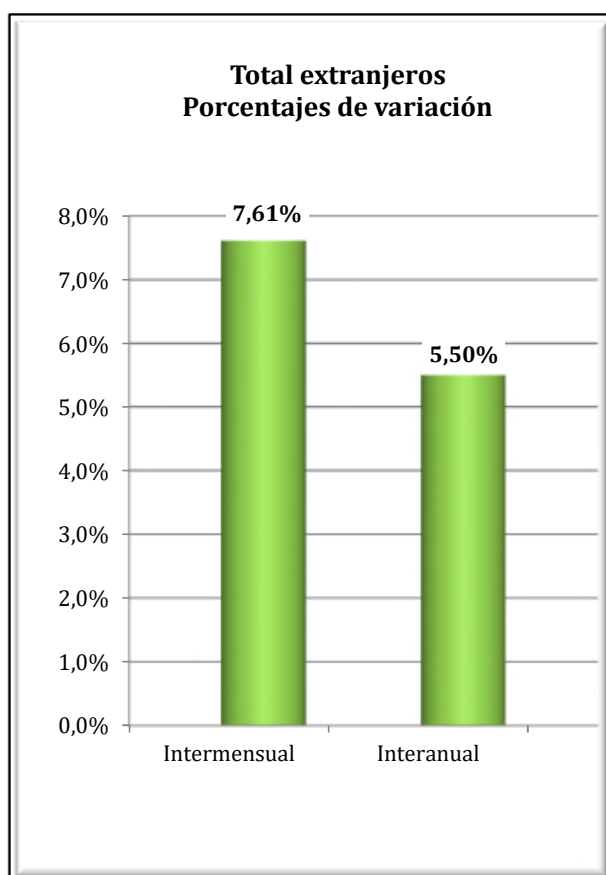
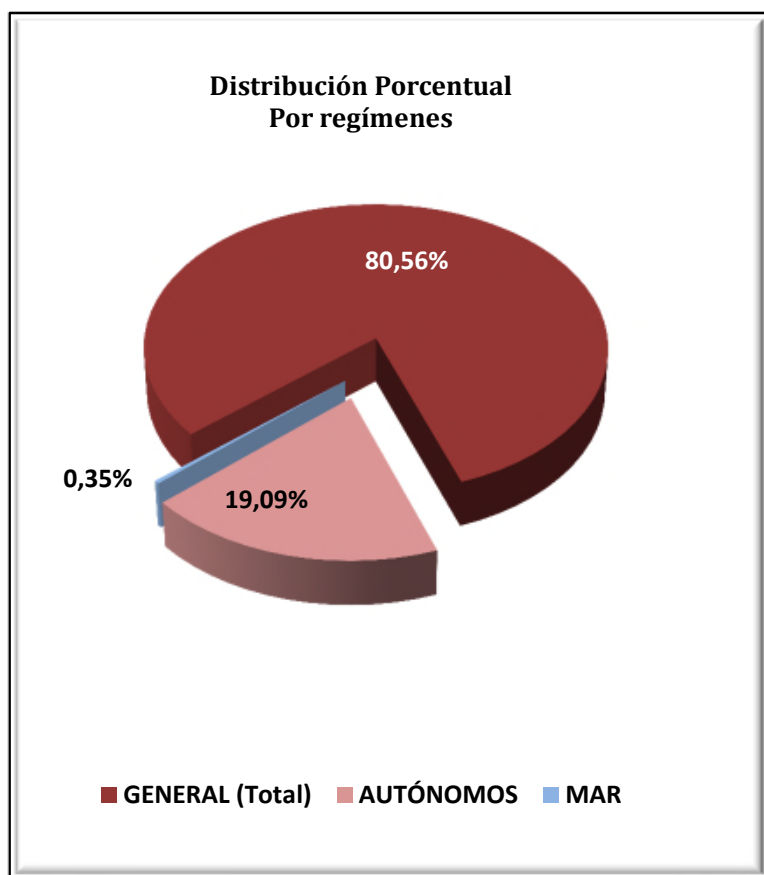
Media junio 2019

PAÍSES	TOTAL GENERAL	General	S.E. Agrario	S.E. Hogar	AUTÓNOMOS	MAR	CARBÓN	TOTAL
UNIÓN EUROPEA								
ALEMANIA	135	133	1	1	51			186
AUSTRIA	7	7			9			16
BELGICA	41	40		1	21			63
BULGARIA	196	138	6	52	24			220
CHIPRE	1	1						1
CROACIA	5	5			2			7
DINAMARCA	5	5			7			12
ESLOVAQUIA	21	21			1		1	23
ESLOVENIA	2	2						2
ESTONIA	6	6			2			8
FINLANDIA	17	16		1	1			18
FRANCIA	187	187			49			235
GRECIA	12	12			2			14
HUNGRIA	25	25			8			33
IRLANDA	34	34			18			52
ITALIA	384	367		18	144			528
LETONIA	12	11		1	2			14
LITUANIA	18	15		3	4			22
LUXEMBURGO	2	2						2
MALTA	1	1						1
PAISES BAJOS	53	53			23			76
POLONIA	198	190	1	7	29		45	271
PORTUGAL	630	580	9	41	136	39		805
REINO UNIDO	217	215	1	2	154			372
REPUBLICA CHECA	25	24		1	4		7	36
RUMANIA	2.637	1.787	71	779	430	3	2	3.072
SUECIA	6	6			3			8
TOTAL UNIÓN EUROPEA	4.877	3.882	88	906	1.124	42	55	6.097
NO UNIÓN EUROPEA								
PARAGUAY	819	400	33	387	83			903
CHINA	195	193		2	519			714
MARRUECOS	611	503	47	61	71	6		687
BRASIL	553	491	8	54	117			670
VENEZUELA	550	488		62	110	0		661
COLOMBIA	573	479	6	88	68			641
DOMINICANA (REPUBLICA)	424	347	2	75	74		1	499
SENEGAL	403	336	45	22	25	60		488
ECUADOR	345	274	6	65	43	1		389
CUBA	317	258	1	59	53			370
RESTO PAISES	1.981	1.546	29	406	461	46	1	2.488
TOTAL NO UNIÓN EUROPEA	6.771	5.314	176	1.281	1.624	113	2	8.510
TOTAL EXTRANJEROS	11.648	9.196	265	2.187	2.748	155	57	14.607

ILLES BALEARS
AFILIACIÓN DE EXTRANJEROS
DISTRIBUCIÓN POR REGÍMENES

Media junio 2019

REGÍMENES	GENERAL (Total)	General	S.E. Agrario	S.E. Hogar	AUTÓNOMOS	MAR	CARBÓN	TOTAL
DE LA UNIÓN EUROPEA	48.420	46.740	207	1.473	16.444	282	0	65.146
DE PAÍSES NO UNIÓN EUROPEA	50.271	45.777	1.311	3.183	6.936	148	0	57.354
TOTAL EXTRANJEROS	98.691	92.517	1.518	4.657	23.379	430	0	122.500



ILLES BALEARS
AFILIACIÓN DE EXTRANJEROS
DISTRIBUCIÓN POR SECTORES DE ACTIVIDAD

Media junio 2019

SECTORES	RÉGIMEN GENERAL				RÉGIMEN ESP. TRAB. AUTÓNOMOS			
	UNIÓN EUROPEA	NO UNIÓN EUROPEA	TOTAL	% R. General	UNIÓN EUROPEA	NO UNIÓN EUROPEA	TOTAL	% R. Autónomos
Agricultura, Ganadería, Caza, Selvicultura y Pesca	85	143	228	0,23%	110	33	143	0,61%
Industrias Extractivas	5	13	18	0,02%	4	2	6	0,02%
Industria Manufacturera	1.219	1.395	2.614	2,65%	970	222	1.192	5,10%
Suministro de Energía Eléctrica, Gas, Vapor y Aire Acondicionado	16	16	32	0,03%	3	3	6	0,03%
Suministro de Agua, Actividades de Saneamiento, Gestión de Residuos y Descontaminación	75	157	231	0,23%	8	5	13	0,06%
Construcción	3.321	8.405	11.726	11,88%	2.529	1.218	3.747	16,03%
Comercio; Reparación vehículos motor y motocicletas	4.736	5.061	9.797	9,93%	2.518	2.254	4.773	20,41%
Transporte y Almacenamiento	1.637	895	2.532	2,57%	266	153	419	1,79%
Hostelería	22.119	20.990	43.109	43,68%	3.173	1.357	4.530	19,38%
Información y Comunicaciones	577	310	887	0,90%	409	129	539	2,30%
Actividades Financieras y de Seguros	162	58	221	0,22%	119	29	147	0,63%
Actividades Inmobiliarias	753	351	1.104	1,12%	812	96	908	3,88%
Actividades Profesionales Científicas y Técnicas	1.132	420	1.552	1,57%	1.341	194	1.535	6,57%
Actividades Administrativas y Servicios Auxiliares	5.647	3.508	9.155	9,28%	1.760	378	2.139	9,15%
Administración Pública y Defensa; Seguridad Social Obligatoria	124	157	281	0,28%	7	0	7	0,03%
Educación	1.111	303	1.414	1,43%	412	68	480	2,05%
Actividades Sanitarias y Servicios Centrales	1.156	932	2.089	2,12%	396	97	492	2,11%
Actividades Artísticas, Recreativas y de Entretenimiento	1.774	1.097	2.871	2,91%	589	119	708	3,03%
Otros Servicios	913	1.434	2.347	2,38%	1.010	578	1.588	6,79%
Actividades de los Hogares como Empleadores de Personal Doméstico y Productores de Bienes y Servicios para uso Propio	156	124	281	0,28%	4	0	4	0,02%
Actividades de Organizaciones y Organismo Extraterritoriales	21	7	28	0,03%	3	1	4	0,02%
S.E. Agrario	207	1.311	1.518	1,54%				
S.E. Hogar	1.473	3.183	4.657	4,72%				
TOTAL	48.420	50.271	98.691	100,00%	16.444	6.936	23.379	100,00%

ILLES BALEARS
AFILIACIÓN DE EXTRANJEROS
DISTRIBUCIÓN POR PAÍSES DE PROCEDENCIA

Media junio 2019

PAÍSES	TOTAL GENERAL	General	S.E. Agrario	S.E. Hogar	AUTÓNOMOS	MAR	CARBÓN	TOTAL
UNIÓN EUROPEA								
ALEMANIA	6.612	6.457	13	141	4.977	61		11.649
AUSTRIA	437	426	3	8	245	4		686
BELGICA	550	543	1	6	270	10		829
BULGARIA	4.202	3.558	71	574	656	6		4.864
CHIPRE	2	2			1			3
CROACIA	108	107	1		33			141
DINAMARCA	166	163		3	111			277
ESLOVAQUIA	633	619	1	12	77	3		712
ESLOVENIA	88	85		3	12			100
ESTONIA	55	53		2	7			62
FINLANDIA	172	170		2	33	1		206
FRANCIA	2.169	2.140	4	25	1.054	28		3.251
GRECIA	136	135	1		39	1		176
HUNGRIA	618	608	2	8	104	2		723
IRLANDA	320	316		4	112	3		435
ITALIA	12.563	12.471	21	71	3.258	72		15.893
LETONIA	106	104		3	17			123
LITUANIA	255	253	0	2	36	1		292
LUXEMBURGO	10	10			9	1		20
MALTA	10	10			2			12
PAISES BAJOS	1.350	1.331	4	15	576	16		1.942
POLONIA	1.950	1.875	8	68	378	2		2.331
PORTUGAL	1.279	1.236	7	36	165	6		1.450
REINO UNIDO	5.858	5.769	7	81	2.773	44		8.675
REPUBLICA CHECA	661	653	3	5	110	3		774
RUMANIA	7.480	7.018	60	401	1.090	17		8.586
SUECIA	633	631		2	299	3		934
TOTAL UNIÓN EUROPEA	48.420	46.740	207	1.473	16.444	282		65.146
NO UNIÓN EUROPEA								
MARRUECOS	9.771	8.844	641	286	715	38		10.524
COLOMBIA	4.362	3.813	329	220	298	10		4.669
ARGENTINA	3.737	3.608	8	120	754	14		4.505
ECUADOR	3.603	3.270	50	283	230	0		3.833
SENEGAL	2.894	2.772	99	24	264	38		3.195
CHINA	1.711	1.698		13	1.441			3.152
BOLIVIA	1.852	1.394	29	429	135	2		1.989
BRASIL	1.697	1.577	9	111	262	6		1.965
PARAGUAY	1.681	1.274	26	381	97	1		1.779
URUGUAY	1.454	1.359	8	87	203	1		1.658
RESTO PAISES	17.510	16.168	111	1.230	2.539	37		20.086
TOTAL NO UNIÓN EUROPEA	50.271	45.777	1.311	3.183	6.936	148		57.354
TOTAL EXTRANJEROS	98.691	92.517	1.518	4.657	23.379	430		122.500

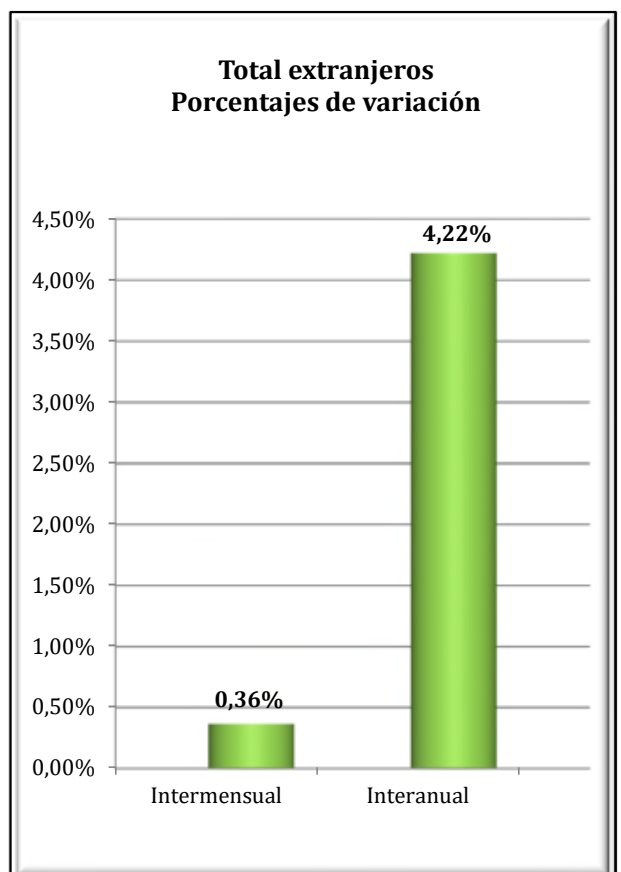
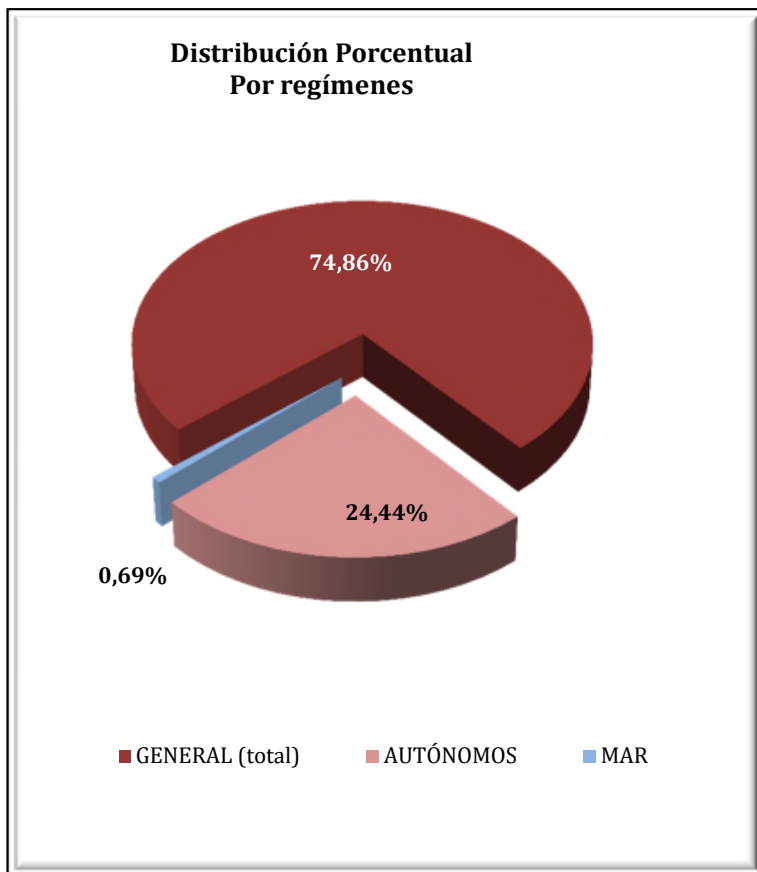
CANARIAS

AFILIACIÓN DE EXTRANJEROS

DISTRIBUCIÓN POR REGÍMENES

Media junio 2019

REGÍMENES	GENERAL (Total)	General	S.E. Agrario	S.E. Hogar	AUTÓNOMOS	MAR	CARBÓN	TOTAL
DE LA UNIÓN EUROPEA	36.652	35.796	640	216	16.863	388	0	53.904
DE PAÍSES NO UNIÓN EUROPEA	37.651	33.689	1.579	2.382	7.398	300	0	45.348
TOTAL EXTRANJEROS	74.303	69.486	2.219	2.598	24.261	688	0	99.251



CANARIAS
AFILIADOS EXTRANJEROS
DISTRIBUCIÓN POR SECTORES DE ACTIVIDAD

Media junio 2019

SECTORES	RÉGIMEN GENERAL				RÉGIMEN ESP. TRAB. AUTÓNOMOS			
	UNIÓN EUROPEA	NO UNIÓN EUROPEA	TOTAL	% R. General	UNIÓN EUROPEA	NO UNIÓN EUROPEA	TOTAL	% R. Autónomos
Agricultura, Ganadería, Caza, Selvicultura y Pesca	39	122	161	0,22%	132	63	194	0,80%
Industrias Extractivas	0	11	11	0,02%	5	0	5	0,02%
Industria Manufacturera	688	894	1.582	2,13%	531	141	672	2,77%
Suministro de Energía Eléctrica, Gas, Vapor y Aire Acondicionado	6	8	14	0,02%	5	0	5	0,02%
Suministro de Agua, Actividades de Saneamiento, Gestión de Residuos y Descontaminación	37	80	117	0,16%	6	1	7	0,03%
Construcción	1.351	2.421	3.773	5,08%	1.564	473	2.037	8,40%
Comercio; Reparación vehículos motor y motocicletas	4.539	6.343	10.882	14,65%	3.107	2.872	5.980	24,65%
Transporte y Almacenamiento	1.122	909	2.031	2,73%	190	105	295	1,22%
Hostelería	16.226	15.526	31.753	42,73%	3.488	1.814	5.302	21,86%
Información y Comunicaciones	774	249	1.024	1,38%	569	101	669	2,76%
Actividades Financieras y de Seguros	161	56	217	0,29%	161	64	225	0,93%
Actividades Inmobiliarias	592	280	872	1,17%	876	200	1.077	4,44%
Actividades Profesionales Científicas y Técnicas	1.192	446	1.638	2,20%	1.398	215	1.612	6,65%
Actividades Administrativas y Servicios Auxiliares	3.748	2.508	6.256	8,42%	1.556	305	1.861	7,67%
Administración Pública y Defensa; Seguridad Social Obligatoria	259	371	631	0,85%	9	1	10	0,04%
Educación	1.537	347	1.884	2,54%	627	92	719	2,96%
Actividades Sanitarias y Servicios Centrales	1.172	1.143	2.315	3,12%	612	162	773	3,19%
Actividades Artísticas, Recreativas y de Entretenimiento	1.299	706	2.005	2,70%	752	165	918	3,78%
Otros Servicios	956	1.167	2.122	2,86%	1.272	623	1.894	7,81%
Actividades de los Hogares como Empleadores de Personal Doméstico y Productores de Bienes y Servicios para uso Propio	88	89	177	0,24%	2	1	3	0,01%
Actividades de Organizaciones y Organismo Extraterritoriales	9	13	22	0,03%	1	1	2	0,01%
S.E. Agrario	640	1.579	2.219	2,99%				
S.E. Hogar	216	2.382	2.598	3,50%				
TOTAL	36.652	37.651	74.303	100,00%	16.863	7.398	24.261	100,00%

CANARIAS
AFILIADOS EXTRANJEROS
DISTRIBUCIÓN POR PAÍSES DE PROCEDENCIA

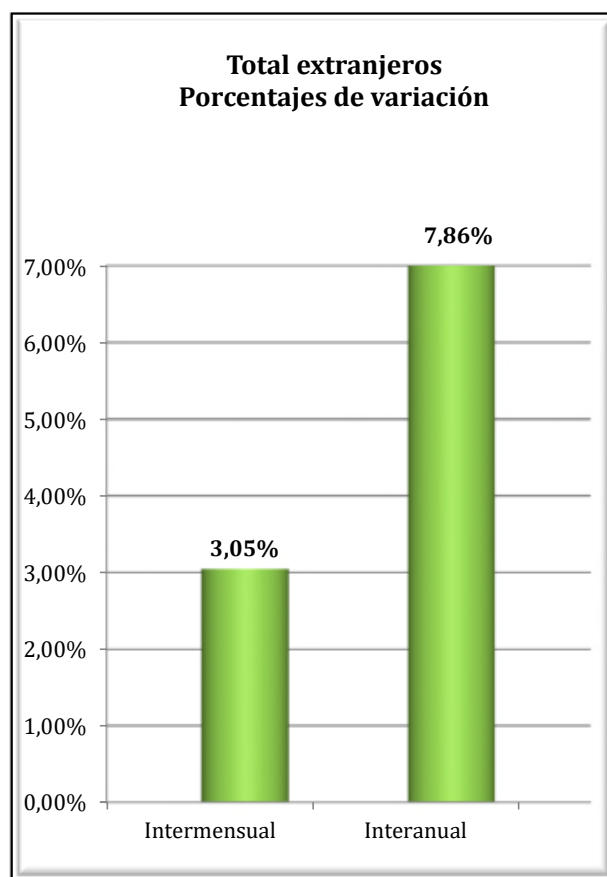
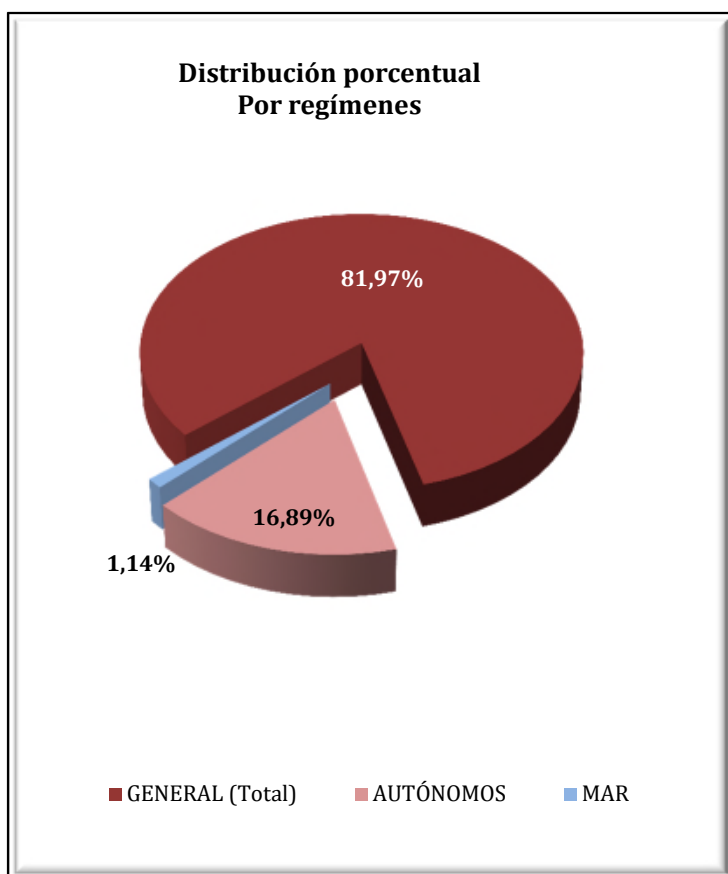
Media junio 2019

PAÍSES	TOTAL GENERAL	General	S.E. Agrario	S.E. Hogar	AUTÓNOMOS	MAR	CARBÓN	TOTAL
UNIÓN EUROPEA								
ALEMANIA	4.222	4.157	32	33	3.145	58		7.425
AUSTRIA	289	285	2	3	228	4		521
BELGICA	801	799	1	1	514	28		1.343
BULGARIA	916	864	37	15	210	6		1.132
CHIPRE	6	6			1			7
CROACIA	99	99			32			131
DINAMARCA	180	179		1	113	3		296
ESLOVAQUIA	379	377	1	1	69	5		453
ESLOVENIA	143	143			58	2		203
ESTONIA	108	107	0	1	49	3		160
FINLANDIA	194	193		1	84	3		281
FRANCIA	1.269	1.263	2	4	683	22		1.974
GRECIA	82	82			35			117
HUNGRÍA	549	526	19	4	216	3		768
IRLANDA	597	596	1		245	5		847
ITALIA	12.162	12.081	46	35	5.976	85		18.224
LETONIA	216	214		2	93	4		314
LITUANIA	313	310	3	0	146	2		461
LUXEMBURGO	7	7			10			17
MALTA	5	5			3			8
PAISES BAJOS	905	901	4		440	29		1.375
POLONIA	1.230	1.121	94	16	458	14		1.702
PORTUGAL	1.918	1.873	13	31	313	7		2.238
REINO UNIDO	6.179	6.164	8	7	2.867	82		9.128
REPUBLICA CHECA	426	422	2	2	111	4		541
RUMANIA	3.014	2.582	375	57	557	14		3.585
SUECIA	442	440		2	207	5		654
TOTAL UNIÓN EUROPEA	36.652	35.796	640	216	16.863	388		53.904
NO UNIÓN EUROPEA								
CUBA	5.016	4.328	271	416	415	17		5.448
MARRUECOS	4.966	4.416	480	70	405	61		5.431
VENEZUELA	4.634	4.374	63	197	735	4		5.373
CHINA	2.902	2.877	3	21	2.264			5.166
COLOMBIA	3.883	3.613	69	202	320	9		4.212
ARGENTINA	1.685	1.610	11	64	373	5		2.063
INDIA	1.173	1.150	2	21	520	1		1.695
URUGUAY	1.107	1.061	5	41	156	3		1.266
FILIPINAS	1.152	703	12	436	39			1.191
SENEGAL	836	750	52	33	201	69		1.106
RESTO PAISES	10.298	8.807	610	881	1.968	131		12.397
TOTAL NO UNIÓN EUROPEA	37.651	33.689	1.579	2.382	7.398	300		45.348
TOTAL EXTRANJEROS	74.303	69.486	2.219	2.598	24.261	688		99.251

CANTABRIA
AFILIACIÓN DE EXTRANJEROS
DISTRIBUCIÓN POR REGÍMENES

Media junio 2019

REGÍMENES	GENERAL (Total)	General	S.E. Agrario	S.E. Hogar	AUTÓNOMOS	MAR	CARBÓN	TOTAL
DE LA UNIÓN EUROPEA	3.664	3.179	80	404	871	22	0	4.557
DE PAÍSES NO UNIÓN EUROPEA	6.792	5.447	135	1.209	1.283	124	0	8.198
TOTAL EXTRANJEROS	10.455	8.627	215	1.613	2.155	146	0	12.756



CANTABRIA
AFILIADOS EXTRANJEROS
DISTRIBUCIÓN POR SECTORES DE ACTIVIDAD

Media junio 2019

SECTORES	RÉGIMEN GENERAL				RÉGIMEN ESP. TRAB. AUTÓNOMOS			
	UNIÓN EUROPEA	NO UNIÓN EUROPEA	TOTAL	% R. General	UNIÓN EUROPEA	NO UNIÓN EUROPEA	TOTAL	% R. Autónomos
Agricultura, Ganadería, Caza, Selvicultura y Pesca	11	23	34	0,32%	16	8	24	1,13%
Industrias Extractivas	2	1	3	0,03%	0	0	0	0,00%
Industria Manufacturera	335	420	755	7,22%	40	35	75	3,46%
Suministro de Energía Eléctrica, Gas, Vapor y Aire Acondicionado	7	1	8	0,08%	0	0	0	0,00%
Suministro de Agua, Actividades de Saneamiento, Gestión de Residuos y Descontaminación	8	26	34	0,33%	0	0	0	0,00%
Construcción	453	535	988	9,45%	233	155	388	18,01%
Comercio; Reparación vehículos motor y motocicletas	290	633	923	8,83%	127	467	593	27,53%
Transporte y Almacenamiento	462	277	739	7,07%	44	45	90	4,17%
Hostelería	737	2.057	2.794	26,72%	125	252	377	17,51%
Información y Comunicaciones	27	36	63	0,61%	19	14	33	1,55%
Actividades Financieras y de Seguros	13	9	22	0,21%	7	6	12	0,58%
Actividades Inmobiliarias	4	6	10	0,10%	3	4	7	0,32%
Actividades Profesionales Científicas y Técnicas	74	107	181	1,73%	57	25	82	3,82%
Actividades Administrativas y Servicios Auxiliares	222	498	720	6,89%	36	43	79	3,68%
Administración Pública y Defensa; Seguridad Social Obligatoria	35	59	94	0,90%	0	0	0	0,00%
Educación	247	121	367	3,51%	91	39	131	6,06%
Actividades Sanitarias y Servicios Centrales	137	376	513	4,91%	22	22	44	2,04%
Actividades Artísticas, Recreativas y de Entretenimiento	38	91	128	1,22%	19	10	29	1,34%
Otros Servicios	70	159	229	2,19%	32	156	188	8,71%
Actividades de los Hogares como Empleadores de Personal Doméstico y Productores de Bienes y Servicios para uso Propio	8	14	23	0,22%	0	1	1	0,05%
Actividades de Organizaciones y Organismo Extraterritoriales	0	0	0	0,00%	0	1	1	0,05%
S.E. Agrario	80	135	215	2,06%				
S.E. Hogar	404	1.209	1.613	15,43%				
TOTAL	3.664	6.792	10.455	100,00%	871	1.283	2.155	100,00%

CANTABRIA
AFILIADOS EXTRANJEROS
DISTRIBUCIÓN POR PAÍSES DE PROCEDENCIA

Media junio 2019

PAÍSES	GENERAL	General (1)	S.E. Agrario	S.E. Hogar	AUTÓNOMOS	MAR	CARBÓN	TOTAL
UNIÓN EUROPEA								
ALEMANIA	79	77	1	1	44	0	0	122
AUSTRIA	9	9	0	0	1	0	0	10
BELGICA	17	17	0	0	18	0	0	35
BULGARIA	305	261	14	30	37	0	0	342
CHIPRE	0	0	0	0	0	0	0	0
CROACIA	13	12	0	1	1	0	0	14
DINAMARCA	1	1	0	0	2	0	0	3
ESLOVAQUIA	8	7	0	1	8	0	0	16
ESLOVENIA	2	2	0	0	0	0	0	2
ESTONIA	1	1	0	0	0	0	0	1
FINLANDIA	1	1	0	0	1	0	0	2
FRANCIA	157	155	0	2	70	0	0	228
GRECIA	18	18	0	0	1	0	0	19
HUNGRIA	16	15	0	1	3	0	0	19
IRLANDA	26	26	0	0	15	0	0	40
ITALIA	305	297	1	7	132	1	0	438
LETONIA	9	9	0	0	2	0	0	11
LITUANIA	16	14	0	2	4	1	0	21
LUXEMBURGO	1	1	0	0	0	0	0	1
MALTA	0	0	0	0	0	0	0	0
PAISES BAJOS	24	22	0	2	14	0	0	38
POLONIA	75	67	0	8	28	0	0	103
PORTUGAL	401	366	7	28	70	15	0	486
REINO UNIDO	124	124	0	0	89	0	0	213
REPUBLICA CHECA	11	11	1	0	4	0	0	15
RUMANIA	2.038	1.659	57	321	326	5	0	2.368
SUECIA	9	9	0	0	2	0	0	11
TOTAL UNIÓN EUROPEA	3.664	3.179	80	404	871	22	0	4.557
NO UNIÓN EUROPEA								
REPUBLICA DE MOLDAVIA	911	624	1	286	147	3	0	1.061
COLOMBIA	761	665	5	91	51	2	0	814
PERU	646	467	2	176	66	13	0	724
MARRUECOS	513	421	55	36	58	0	0	571
CHINA	189	185	0	4	329	0	0	518
PARAGUAY	359	218	3	138	41	0	0	400
BRASIL	333	288	1	44	51	1	0	384
UCRANIA	336	266	4	66	48	0	0	384
DOMINICANA (REPUBLICA)	334	286	0	48	42	0	0	376
VENEZUELA	312	288	1	23	53	0	0	366
RESTO PAISES	2.097	1.738	62	297	399	105	0	2.601
TOTAL NO UNIÓN EUROPEA	6.792	5.447	135	1.209	1.283	124	0	8.198
TOTAL EXTRANJEROS	10.455	8.627	215	1.613	2.155	146	0	12.756

(1) No se incluyen los afiliados de los Sistemas Especiales Agrario y Hogar

CASTILLA Y LEÓN

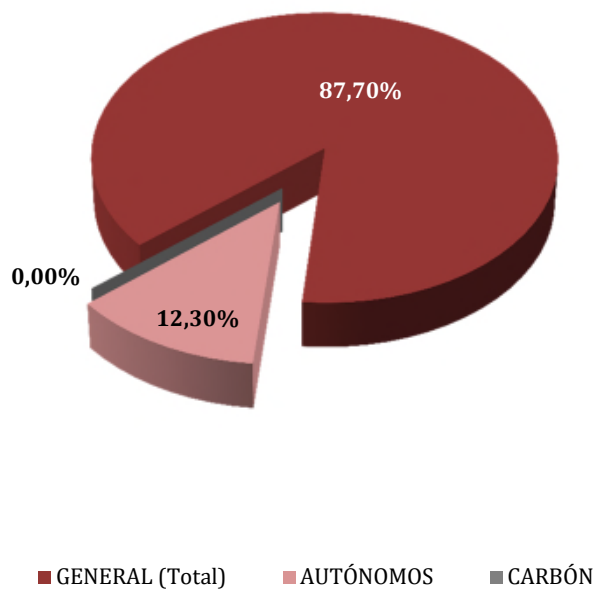
AFILIACIÓN DE EXTRANJEROS

DISTRIBUCIÓN POR REGÍMENES

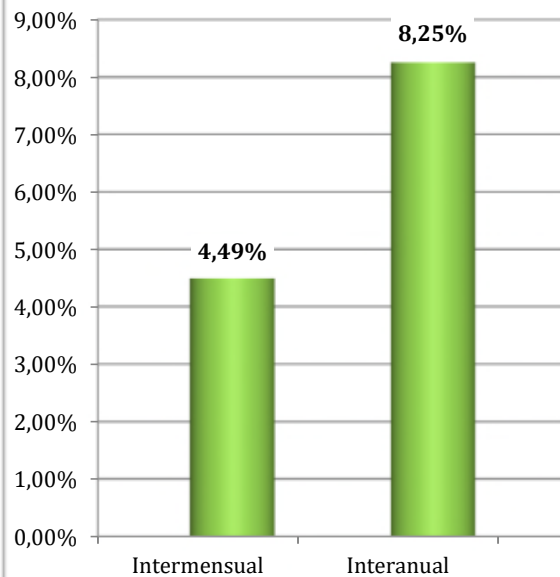
Media junio 2019

REGÍMENES	TOTAL GENERAL	General	S.E. Agrario	S.E. Hogar	AUTÓNOMOS	MAR	CARBÓN	TOTAL
DE LA UNIÓN EUROPEA	28.492	22.575	3.912	2.005	3.469	0	0	31.961
DE PAÍSES NO UNIÓN EUROPEA	23.681	18.698	1.858	3.126	3.847	0	0	27.528
TOTAL EXTRANJEROS	52.173	41.273	5.770	5.130	7.316	0	0	59.489

Distribución Porcentual



**Total extranjeros
Porcentajes de variación**



CASTILLA Y LEÓN
AFILIACIÓN DE EXTRANJEROS
DISTRIBUCIÓN POR SECTORES DE ACTIVIDAD

Media junio 2019

SECTORES	RÉGIMEN GENERAL				RÉGIMEN ESP. TRAB. AUTÓNOMOS			
	UNIÓN EUROPEA	NO UNIÓN EUROPEA	TOTAL	% R. General	UNIÓN EUROPEA	NO UNIÓN EUROPEA	TOTAL	% R. Autónomos
Agricultura, Ganadería, Caza, Selvicultura y Pesca	2.953	1.282	4.236	8,12%	263	109	373	5,10%
Industrias Extractivas	59	26	85	0,16%	2	2	4	0,05%
Industria Manufacturera	3.309	2.658	5.966	11,44%	160	112	272	3,72%
Suministro de Energía Eléctrica, Gas, Vapor y Aire Acondicionado	11	4	15	0,03%	2	2	4	0,05%
Suministro de Agua, Actividades de Saneamiento, Gestión de Residuos y Descontaminación	88	78	166	0,32%	2	1	3	0,04%
Construcción	2.137	1.892	4.029	7,72%	950	320	1.270	17,36%
Comercio; Reparación vehículos motor y motocicletas	2.221	1.995	4.216	8,08%	507	1.501	2.008	27,45%
Transporte y Almacenamiento	3.042	622	3.665	7,02%	246	134	381	5,20%
Hostelería	3.682	4.611	8.293	15,90%	657	750	1.407	19,23%
Información y Comunicaciones	87	78	165	0,32%	41	44	85	1,17%
Actividades Financieras y de Seguros	34	25	58	0,11%	23	21	44	0,60%
Actividades Inmobiliarias	41	28	70	0,13%	6	7	13	0,18%
Actividades Profesionales Científicas y Técnicas	281	357	638	1,22%	125	78	203	2,77%
Actividades Administrativas y Servicios Auxiliares	1.841	1.749	3.591	6,88%	102	70	172	2,35%
Administración Pública y Defensa; Seguridad Social Obligatoria	367	555	922	1,77%	1	1	2	0,03%
Educación	688	364	1.051	2,02%	167	79	245	3,36%
Actividades Sanitarias y Servicios Centrales	1.234	1.709	2.943	5,64%	51	54	104	1,43%
Actividades Artísticas, Recreativas y de Entretenimiento	210	236	446	0,85%	35	30	65	0,89%
Otros Servicios	257	407	664	1,27%	123	527	650	8,89%
Actividades de los Hogares como Empleadores de Personal Doméstico y Productores de Bienes y Servicios para uso Propio	32	22	54	0,10%	6	2	8	0,11%
Actividades de Organizaciones y Organismo Extraterritoriales	1	0	1	0,00%	0	2	2	0,03%
S.E. Agrario	3.912	1.858	5.770	11,06%				
S.E. Hogar	2.005	3.126	5.130	9,83%				
TOTAL	28.492	23.681	52.173	100,00%	3.469	3.847	7.316	100,00%

CASTILLA Y LEÓN
AFILIACIÓN DE EXTRANJEROS

DISTRIBUCIÓN POR PAÍSES DE PROCEDENCIA

Media junio 2019

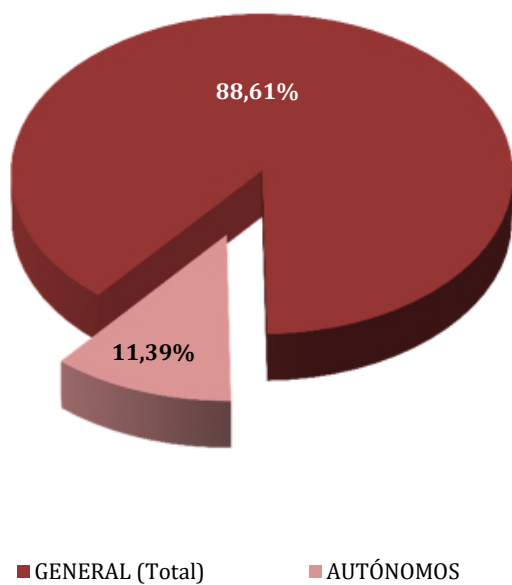
PAÍSES	GENERAL	General	S.E. Agrario	S.E. Hogar	AUTÓNOMOS	MAR	CARBÓN	TOTAL
UNIÓN EUROPEA								
ALEMANIA	183	177	3	3	89			272
AUSTRIA	15	15			7			22
BELGICA	47	47			32			79
BULGARIA	9.464	7.378	1.289	796	747			10.211
CHIPRE	5	5			1			6
CROACIA	18	17		1	3			21
DINAMARCA	14	14			9			23
ESLOVAQUIA	37	36		1	11			48
ESLOVENIA	6	6			1			7
ESTONIA	5	5			1			6
FINLANDIA	6	6			1			7
FRANCIA	528	521	3	5	142			670
GRECIA	38	36	1	1	5			43
HUNGRIA	46	45		1	3			49
IRLANDA	66	65		1	27			93
ITALIA	800	778	4	18	228			1.028
LETONIA	20	17	1	2	3			23
LITUANIA	72	65	4	3	7			79
LUXEMBURGO	1	1						1
MALTA	3	1	1	1				3
PAISES BAJOS	75	70		5	45			120
POLONIA	755	649	23	83	126			880
PORTUGAL	3.439	3.160	162	117	581			4.020
REINO UNIDO	273	272		1	153			426
REPUBLICA CHECA	29	27	1	1	9			38
RUMANIA	12.531	9.149	2.420	962	1.228			13.758
SUECIA	17	16		1	11			28
TOTAL UNIÓN EUROPEA	28.492	22.575	3.912	2.005	3.469			31.961
NO UNIÓN EUROPEA								
MARRUECOS	6.580	4.735	1.252	592	436			7.015
COLOMBIA	2.237	1.939	39	259	197			2.434
DOMINICANA (REPUBLICA)	1.539	1.189	32	318	201			1.739
CHINA	512	507		5	1.199			1.711
ECUADOR	1.370	1.179	36	156	110			1.480
VENEZUELA	1.171	1.054	5	112	143			1.314
BRASIL	1.107	932	16	158	204			1.310
PERU	954	753	17	184	100			1.054
HONDURAS	769	444	17	308	25			794
BOLIVIA	643	458	26	159	56			699
RESTO PAISES	6.801	5.508	418	874	1.176			7.977
TOTAL NO UNIÓN EUROPEA	23.681	18.698	1.858	3.126	3.847			27.528
TOTAL EXTRANJEROS	52.173	41.273	5.770	5.130	7.316			59.489

CASTILLA-LA MANCHA
AFILIACIÓN DE EXTRANJEROS
DISTRIBUCIÓN POR REGÍMENES

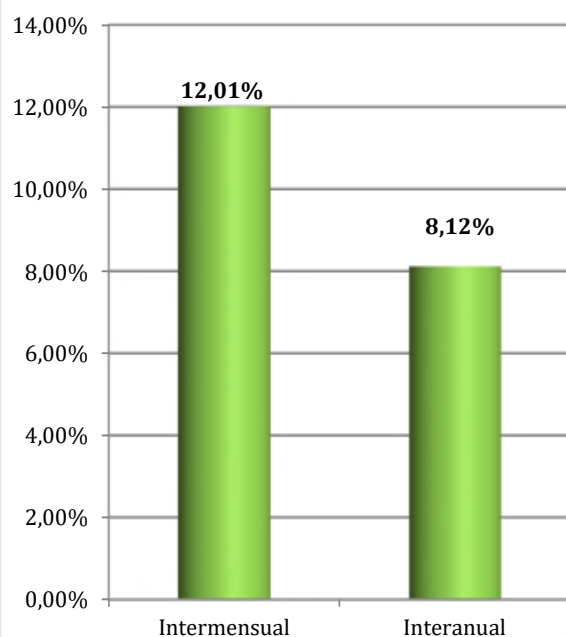
Media junio 2019

REGÍMENES	GENERAL (Total)	General	S.E. Agrario	S.E. Hogar	AUTÓNOMOS	MAR	CARBÓN	TOTAL
DE LA UNIÓN EUROPEA	36.685	20.643	14.330	1.712	3.693	0	0	40.377
DE PAÍSES NO UNIÓN EUROPEA	26.526	17.912	6.662	1.952	4.434	0	0	30.960
TOTAL EXTRANJEROS	63.211	38.555	20.992	3.664	8.126	0	0	71.337

Distribución porcentual por regímenes



**Total extranjeros
Porcentajes de variación**



CASTILLA-LA MANCHA
AFILIADOS EXTRANJEROS
DISTRIBUCIÓN POR SECTORES DE ACTIVIDAD

Media junio 2019

SECTORES	RÉGIMEN GENERAL				RÉGIMEN ESP. TRAB. AUTÓNOMOS			
	UNIÓN EUROPEA	NO UNIÓN EUROPEA	TOTAL	% R. General	UNIÓN EUROPEA	NO UNIÓN EUROPEA	TOTAL	% R. Autónomos
Agricultura, Ganadería, Caza, Selvicultura y Pesca	747	514	1.261	1,99%	135	93	227	2,79%
Industrias Extractivas	42	35	77	0,12%	0	1	1	0,01%
Industria Manufacturera	4.105	2.868	6.973	11,03%	277	135	412	5,07%
Suministro de Energía Eléctrica, Gas, Vapor y Aire Acondicionado	25	11	36	0,06%	3	0	3	0,04%
Suministro de Agua, Actividades de Saneamiento, Gestión de Residuos y Descontaminación	120	104	223	0,35%	3	4	7	0,09%
Construcción	3.206	2.657	5.863	9,27%	1.095	323	1.418	17,45%
Comercio; Reparación vehículos motor y motocicletas	2.244	2.842	5.086	8,05%	660	2.273	2.933	36,10%
Transporte y Almacenamiento	3.335	1.317	4.652	7,36%	337	122	459	5,64%
Hostelería	3.079	3.186	6.264	9,91%	618	664	1.282	15,78%
Información y Comunicaciones	71	71	141	0,22%	31	39	70	0,86%
Actividades Financieras y de Seguros	20	19	39	0,06%	14	21	35	0,43%
Actividades Inmobiliarias	34	39	73	0,12%	5	6	10	0,12%
Actividades Profesionales Científicas y Técnicas	157	106	264	0,42%	78	72	151	1,86%
Actividades Administrativas y Servicios Auxiliares	1.419	1.997	3.416	5,40%	93	96	190	2,33%
Administración Pública y Defensa; Seguridad Social Obligatoria	374	446	819	1,30%	0	1	1	0,01%
Educación	319	157	476	0,75%	121	62	183	2,25%
Actividades Sanitarias y Servicios Centrales	927	965	1.892	2,99%	35	56	91	1,11%
Actividades Artísticas, Recreativas y de Entretenimiento	178	157	335	0,53%	40	27	66	0,82%
Otros Servicios	217	413	630	1,00%	148	440	588	7,24%
Actividades de los Hogares como Empleadores de Personal Doméstico y Productores de Bienes y Servicios para uso Propio	26	9	35	0,06%	1	0	1	0,01%
Actividades de Organizaciones y Organismo Extraterritoriales	0	0	0	0,00%	0	0	0	0,00%
S.E. Agrario	14.330	6.662	20.992	33,21%				
S.E. Hogar	1.712	1.952	3.664	5,80%				
TOTAL	36.685	26.526	63.211	100,00%	3.693	4.434	8.126	100,00%

CASTILLA-LA MANCHA

AFILIADOS EXTRANJEROS

DISTRIBUCIÓN POR PAÍSES DE PROCEDENCIA

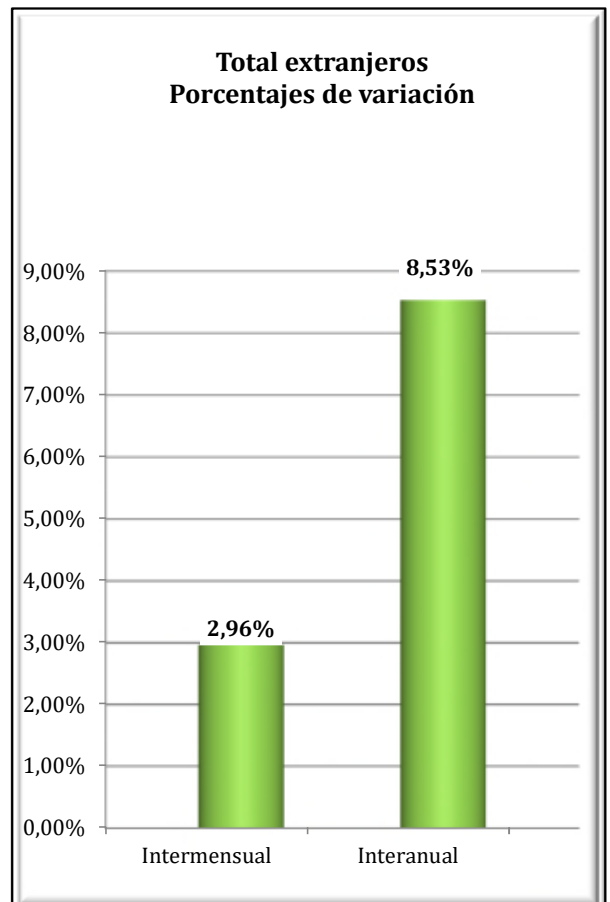
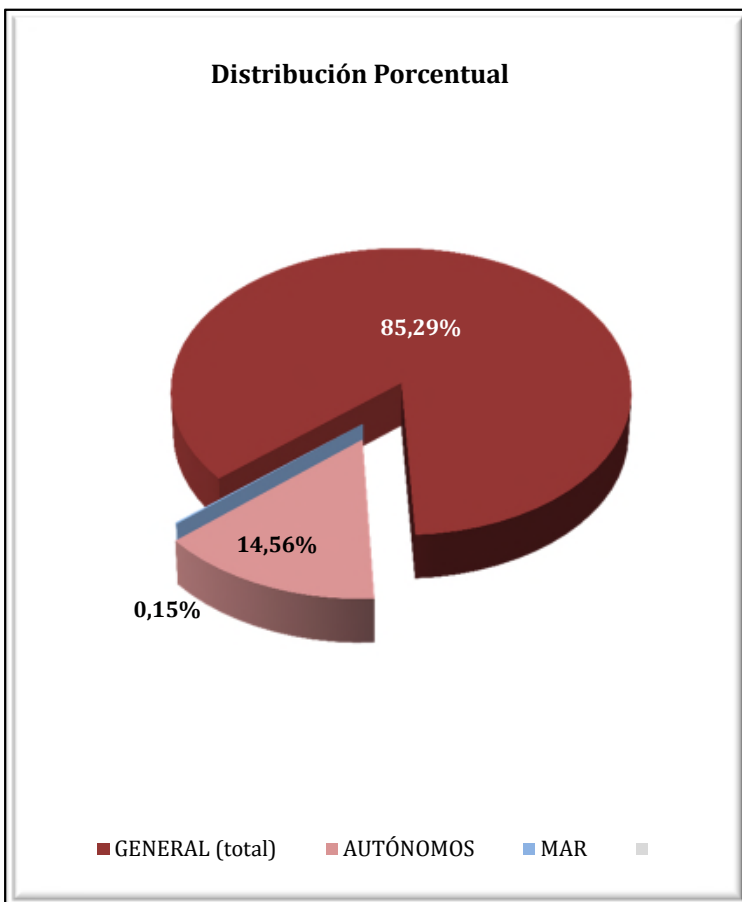
Media junio 2019

PAÍSES	TOTAL GENERAL	General	S.E. Agrario	S.E. Hogar	AUTÓNOMOS	MAR	CARBÓN	TOTAL
UNIÓN EUROPEA								
ALEMANIA	88	85	1	2	43			131
AUSTRIA	16	16			6			22
BELGICA	30	30			16			46
BULGARIA	2.557	1.625	808	124	193			2.749
CHIPRE	0	0			1			1
CROACIA	6	6			10			15
DINAMARCA	3	3			5			8
ESLOVAQUIA	18	17	1		6			24
ESLOVENIA	3	3						3
ESTONIA	1	1			1			2
FINLANDIA	2	2			2			4
FRANCIA	281	273	6	2	84			365
GRECIA	13	12	0		3			16
HUNGRIA	44	41	2	1	7			50
IRLANDA	43	43			21			64
ITALIA	609	584	7	18	175			784
LETONIA	21	20	2		7			29
LITUANIA	112	92	17	3	9			121
LUXEMBURGO	1	1			1			2
MALTA	1		1					1
PAISES BAJOS	39	39			21			60
POLONIA	537	499	19	19	134			670
PORTUGAL	661	600	47	14	98			759
REINO UNIDO	173	171	2		118			291
REPUBLICA CHECA	24	21	2	1	5			29
RUMANIA	31.403	16.460	13.415	1.528	2.725			34.128
SUECIA	1	1		0	2			3
TOTAL UNIÓN EUROPEA	36.685	20.643	14.330	1.712	3.693			40.377
NO UNIÓN EUROPEA								
MARRUECOS	8.552	4.667	3.589	297	670			9.222
CHINA	1.253	1.222	5	26	1.742			2.994
ECUADOR	2.021	1.351	536	133	130			2.151
COLOMBIA	1.902	1.589	132	181	238			2.140
UCRANIA	1.489	1.105	209	175	121			1.609
BOLIVIA	1.189	566	449	174	86			1.275
PARAGUAY	966	687	99	180	147			1.113
PERU	951	806	29	116	86			1.037
VENEZUELA	771	705	15	51	113			884
DOMINICANA (REPUBLICA)	754	654	30	70	94			848
RESTO PAISES	6.680	4.562	1.569	549	1.007			7.687
TOTAL NO UNIÓN EUROPEA	26.526	17.912	6.662	1.952	4.434			30.960
TOTAL EXTRANJEROS	63.211	38.555	20.992	3.664	8.126			71.337

CATALUÑA
AFILIACIÓN DE EXTRANJEROS
DISTRIBUCIÓN POR RÉGIMENES

Media junio 2019

REGÍMENES	GENERAL (Total)	General	S.E. Agrario	S.E. Hogar	AUTÓNOMOS	MAR	CARBÓN	TOTAL
DE LA UNIÓN EUROPEA	145.243	136.933	5.280	3.030	29.773	232	0	175.248
DE PAÍSES NO UNIÓN EUROPEA	307.979	263.489	16.718	27.771	47.602	556	0	356.136
TOTAL EXTRANJEROS	453.222	400.422	21.998	30.801	77.375	788	0	531.385



CATALUÑA

AFILIADOS EXTRANJEROS

DISTRIBUCIÓN POR SECTORES DE ACTIVIDAD

Media junio 2019

SECTORES	RÉGIMEN GENERAL				RÉGIMEN ESP. TRAB. AUTÓNOMOS			
	UNIÓN EUROPEA	NO UNIÓN EUROPEA	TOTAL	% R. General	UNIÓN EUROPEA	NO UNIÓN EUROPEA	TOTAL	% R. Autónomos
Agricultura, Ganadería, Caza, Selvicultura y Pesca	1.592	2.414	4.007	0,88%	323	315	638	0,82%
Industrias Extractivas	128	82	209	0,05%	6	3	9	0,01%
Industria Manufacturera	14.470	29.472	43.943	9,70%	2.039	2.280	4.319	5,58%
Suministro de Energía Eléctrica, Gas, Vapor y Aire Acondicionado	49	77	126	0,03%	8	0	8	0,01%
Suministro de Agua, Actividades de Saneamiento, Gestión de Residuos y Descontaminación	350	1.677	2.027	0,45%	12	29	41	0,05%
Construcción	5.871	26.600	32.472	7,16%	2.809	4.631	7.440	9,62%
Comercio; Reparación vehículos motor y motocicletas	21.172	44.636	65.807	14,52%	4.807	13.849	18.656	24,11%
Transporte y Almacenamiento	9.728	9.047	18.776	4,14%	2.444	3.731	6.175	7,98%
Hostelería	21.395	59.669	81.064	17,89%	3.453	12.778	16.231	20,98%
Información y Comunicaciones	9.443	5.915	15.358	3,39%	1.548	955	2.504	3,24%
Actividades Financieras y de Seguros	1.236	1.077	2.313	0,51%	267	201	468	0,60%
Actividades Inmobiliarias	1.091	1.920	3.011	0,66%	563	340	903	1,17%
Actividades Profesionales Científicas y Técnicas	13.165	9.149	22.313	4,92%	4.219	1.545	5.764	7,45%
Actividades Administrativas y Servicios Auxiliares	17.844	36.796	54.639	12,06%	2.150	1.653	3.803	4,91%
Administración Pública y Defensa; Seguridad Social Obligatoria	1.111	2.938	4.050	0,89%	12	4	16	0,02%
Educación	8.052	4.935	12.987	2,87%	1.865	676	2.541	3,28%
Actividades Sanitarias y Servicios Centrales	5.190	14.983	20.174	4,45%	844	649	1.493	1,93%
Actividades Artísticas, Recreativas y de Entretenimiento	2.448	3.849	6.297	1,39%	961	494	1.455	1,88%
Otros Servicios	2.315	7.616	9.930	2,19%	1.421	3.459	4.880	6,31%
Actividades de los Hogares como Empleadores de Personal Doméstico y Productores de Bienes y Servicios para uso Propio	182	545	727	0,16%	12	3	15	0,02%
Actividades de Organizaciones y Organismo Extraterritoriales	102	91	193	0,04%	9	7	16	0,02%
S.E. Agrario	5.280	16.718	21.998	4,85%				
S.E. Hogar	3.030	27.771	30.801	6,80%				
TOTAL	145.243	307.979	453.222	100,00%	29.773	47.602	77.375	100,00%

CATALUÑA

AFILIADOS EXTRANJEROS

DISTRIBUCIÓN POR PAÍSES DE PROCEDENCIA

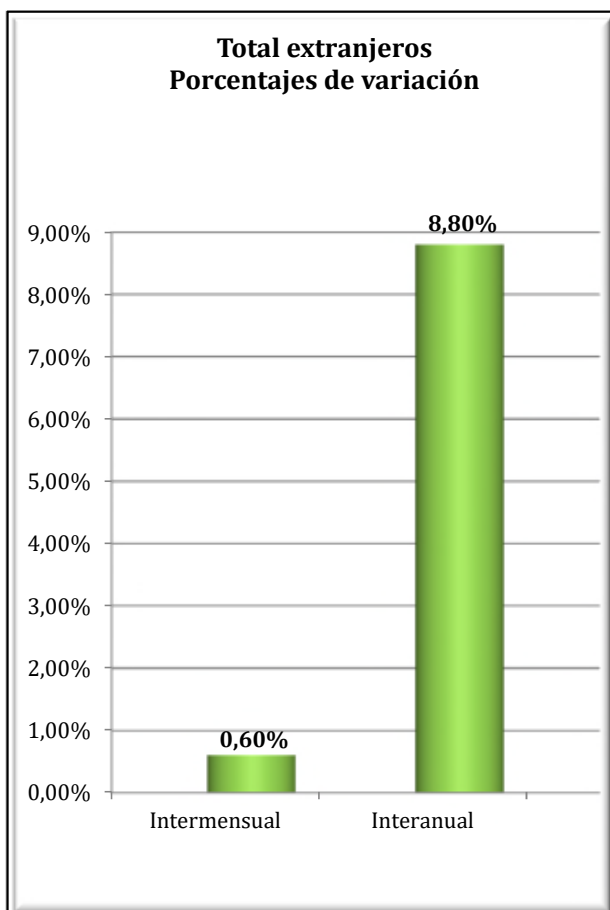
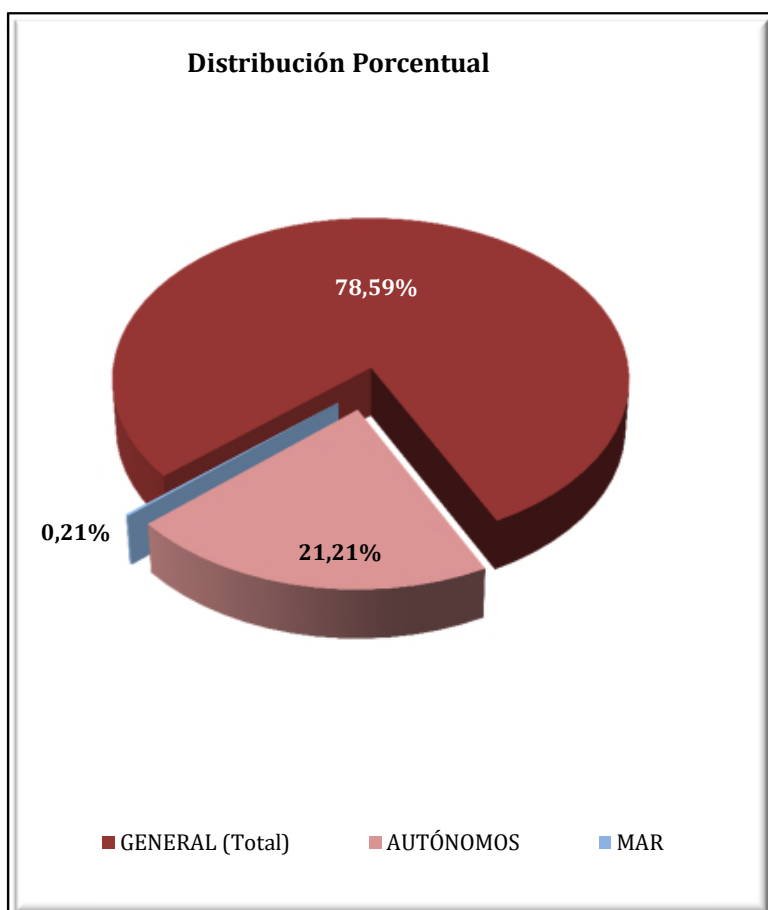
Media junio 2019

PAÍSES	TOTAL GENERAL	General	S.E. Agrario	S.E. Hogar	AUTÓNOMOS	MAR	CARBÓN	TOTAL
UNIÓN EUROPEA								
ALEMANIA	7.214	7.195	5	14	2.275	25		9.515
AUSTRIA	657	656	1		210	1		868
BELGICA	1.932	1.924	4	4	669	7		2.608
BULGARIA	5.628	5.037	345	246	845	3		6.476
CHIPRE	94	94			20			114
CROACIA	320	319	2		66			386
DINAMARCA	442	442			224			666
ESLOVAQUIA	790	765	16	9	99	4		893
ESLOVENIA	224	223		1	36			260
ESTONIA	186	183	1	2	27			213
FINLANDIA	462	459		3	107			569
FRANCIA	15.803	15.755	21	27	4.842	27		20.672
GRECIA	948	948			160	0		1.109
HUNGRIA	924	911	7	6	150			1.074
IRLANDA	1.223	1.221		2	346			1.569
ITALIA	34.189	34.045	17	127	6.875	52		41.116
LETONIA	423	404	11	8	72	1		497
LITUANIA	1.180	1.077	78	25	158	2		1.341
LUXEMBURGO	39	39			11			50
MALTA	49	43	6	1	8			57
PAISES BAJOS	3.749	3.727	4	18	1.371	18		5.138
POLONIA	5.640	5.431	126	83	717	3		6.360
PORTUGAL	8.014	7.803	90	122	1.064	5		9.084
REINO UNIDO	8.128	8.106	9	14	3.018	15		11.161
REPUBLICA CHECA	834	823	6	5	129	5		968
RUMANIA	44.657	37.816	4.531	2.310	5.904	62		50.623
SUECIA	1.492	1.488		4	371	1		1.864
TOTAL UNIÓN EUROPEA	145.243	136.933	5.280	3.030	29.773	232		175.248
NO UNIÓN EUROPEA								
MARRUECOS	62.449	53.960	6.336	2.152	4.897	223		67.568
CHINA	14.733	14.500	47	185	15.534	1		30.268
PAKISTAN	17.177	16.441	638	98	4.732	1		21.910
BOLIVIA	15.612	10.676	120	4.816	1.154	1		16.767
COLOMBIA	13.656	12.630	341	685	1.193	4		14.853
ECUADOR	13.641	12.170	349	1.122	1.072	10		14.723
HONDURAS	12.555	7.804	58	4.693	395	2		12.952
SENEGAL	12.133	9.570	2.386	177	418	146		12.697
INDIA	9.402	9.008	305	89	2.071	1		11.474
PERU	9.992	8.760	23	1.210	802	30		10.825
RESTO PAISES	126.629	107.969	6.115	12.545	15.335	136		142.099
TOTAL UNIÓN EUROPEA	307.979	263.489	16.718	27.771	47.602	556		356.136
TOTAL EXTRANJEROS	453.222	400.422	21.998	30.801	77.375	788		531.385

COMUNIDAD VALENCIANA
AFILIACIÓN DE EXTRANJEROS
DISTRIBUCIÓN POR REGÍMENES

Media junio 2019

REGÍMENES	GENERAL (Total)	General	S.E. Agrario	S.E. Hogar	AUTÓNOMOS	MAR	CARBÓN	TOTAL
DE LA UNIÓN EUROPEA	85.383	73.544	6.787	5.053	26.419	109	0	111.911
DE PAÍSES NO UNIÓN EUROPEA	93.036	70.566	14.573	7.897	21.725	357	0	115.119
TOTAL EXTRANJEROS	178.419	144.110	21.359	12.950	48.144	466	0	227.029



COMUNIDAD VALENCIANA
AFILIADOS EXTRANJEROS
DISTRIBUCIÓN POR SECTORES DE ACTIVIDAD

Media junio 2019

SECTORES	RÉGIMEN GENERAL				RÉGIMEN ESP. TRAB. AUTÓNOMOS			
	UNIÓN EUROPEA	NO UNIÓN EUROPEA	TOTAL	% R. General	UNIÓN EUROPEA	NO UNIÓN EUROPEA	TOTAL	% R. Autónomos
Agricultura, Ganadería, Caza, Selvicultura y Pesca	417	441	858	0,48%	216	115	332	0,69%
Industrias Extractivas	55	28	83	0,05%	4	4	8	0,02%
Industria Manufacturera	7.664	6.599	14.263	7,99%	853	604	1.457	3,03%
Suministro de Energía Eléctrica, Gas, Vapor y Aire Acondicionado	42	19	61	0,03%	10	4	14	0,03%
Suministro de Agua, Actividades de Saneamiento, Gestión de Residuos y Descontaminación	381	357	738	0,41%	7	5	12	0,03%
Construcción	6.299	7.075	13.374	7,50%	3.949	1.651	5.600	11,63%
Comercio; Reparación vehículos motor y motocicletas	11.629	13.599	25.228	14,14%	4.850	8.543	13.394	27,82%
Transporte y Almacenamiento	6.222	2.551	8.773	4,92%	1.810	672	2.483	5,16%
Hostelería	19.911	22.662	42.573	23,86%	4.992	5.741	10.732	22,29%
Información y Comunicaciones	1.389	1.043	2.432	1,36%	778	366	1.144	2,38%
Actividades Financieras y de Seguros	513	185	697	0,39%	303	119	422	0,88%
Actividades Inmobiliarias	1.284	823	2.107	1,18%	1.338	386	1.724	3,58%
Actividades Profesionales Científicas y Técnicas	2.140	1.336	3.475	1,95%	1.782	467	2.249	4,67%
Actividades Administrativas y Servicios Auxiliares	5.239	5.629	10.868	6,09%	1.969	695	2.664	5,53%
Administración Pública y Defensa; Seguridad Social Obligatoria	660	879	1.539	0,86%	5	4	9	0,02%
Educación	3.779	1.324	5.103	2,86%	879	264	1.144	2,38%
Actividades Sanitarias y Servicios Centrales	2.634	2.607	5.241	2,94%	651	314	966	2,01%
Actividades Artísticas, Recreativas y de Entretenimiento	1.538	1.299	2.837	1,59%	584	205	789	1,64%
Otros Servicios	1.450	1.945	3.394	1,90%	1.431	1.562	2.994	6,22%
Actividades de los Hogares como Empleadores de Personal Doméstico y Productores de Bienes y Servicios para uso Propio	279	150	429	0,24%	4	2	6	0,01%
Actividades de Organizaciones y Organismo Extraterritoriales	20	17	37	0,02%	4	1	5	0,01%
S.E. Agrario	6.787	14.573	21.359	11,97%				
S.E. Hogar	5.053	7.897	12.950	7,26%				
TOTAL	85.383	93.036	178.419	100,00%	26.419	21.725	48.144	100,00%

COMUNIDAD VALENCIANA

AFILIADOS EXTRANJEROS

DISTRIBUCIÓN POR PAÍSES DE PROCEDENCIA

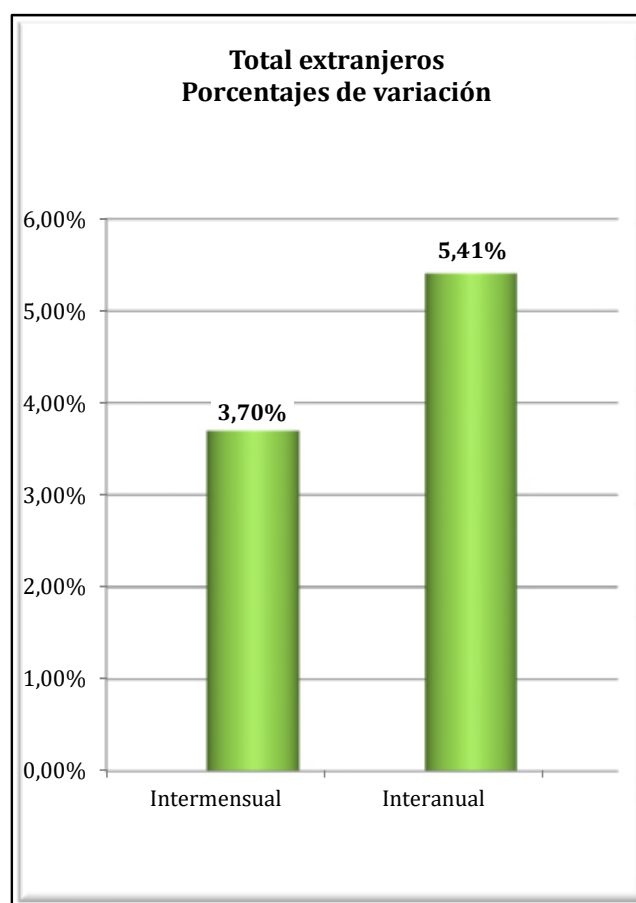
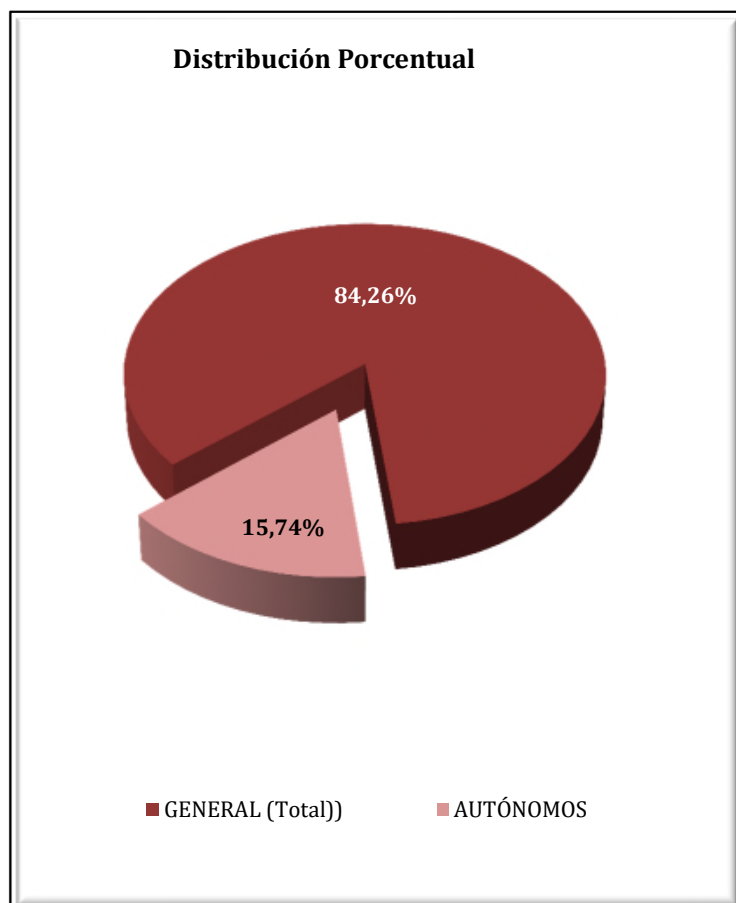
Media junio 2019

PAÍSES	TOTAL GENERAL	General	S.E. Agrario	S.E. Hogar	AUTÓNOMOS	MAR	CARBÓN	TOTAL
UNIÓN EUROPEA								
ALEMANIA	2.501	2.453	6	43	2.016	7		4.524
AUSTRIA	129	126	1	2	118	1		248
BELGICA	1.151	1.141	5	4	1.057	3		2.211
BULGARIA	9.251	7.197	1.522	532	1.590	5		10.846
CHIPRE	9	9			4			13
CROACIA	81	79		2	47			128
DINAMARCA	119	118		1	129	1		249
ESLOVAQUIA	407	383	11	13	93	2		502
ESLOVENIA	69	66	2	1	18			87
ESTONIA	98	92	3	3	42	0		140
FINLANDIA	148	148			125			273
FRANCIA	3.492	3.441	20	32	1.885	10		5.388
GRECIA	131	129	2		48	2		181
HUNGRIA	443	428	7	8	215	2		660
IRLANDA	580	580			275	1		856
ITALIA	9.414	9.290	38	86	3.580	29		13.023
LETONIA	320	259	53	8	114			434
LITUANIA	2.093	1.561	478	54	336	1		2.430
LUXEMBURGO	7	6	1		3			10
MALTA	7	7			4			11
PAISES BAJOS	1.596	1.582	5	9	1.541	3		3.140
POLONIA	2.177	1.965	123	90	668	4		2.849
PORTUGAL	2.070	1.987	28	55	472	6		2.548
REINO UNIDO	8.197	8.132	18	47	5.552	3		13.751
REPUBLICA CHECA	370	342	20	8	116			486
RUMANIA	39.995	31.497	4.445	4.053	5.922	26		45.942
SUECIA	528	527		1	450	2		980
TOTAL UNIÓN EUROPEA	85.383	73.544	6.787	5.053	26.419	109		111.911
NO UNIÓN EUROPEA								
MARRUECOS	18.498	11.400	6.571	528	2.678	170		21.346
CHINA	5.019	4.982	2	35	6.776	1		11.796
COLOMBIA	7.642	6.826	193	623	940	4		8.586
ECUADOR	7.157	5.190	1.368	599	520	3		7.680
UCRANIA	6.462	5.345	304	813	972	8		7.443
PAKISTAN	4.165	2.839	1.309	17	1.081	3		5.249
VENEZUELA	3.803	3.529	22	252	746	4		4.554
BOLIVIA	4.218	2.519	438	1.261	310	5		4.532
ARGENTINA	3.439	3.219	26	194	906	8		4.353
FEDERACION DE RUSIA	2.777	2.518	41	219	961	5		3.744
RESTO PAISES	29.855	22.199	4.299	3.357	5.834	147		35.836
TOTAL NO UNIÓN EUROPEA	93.036	70.566	14.573	7.897	21.725	357		115.119
TOTAL EXTRANJEROS	178.419	144.110	21.359	12.950	48.144	466		227.029

EXTREMADURA
AFILIACIÓN DE EXTRANJEROS
DISTRIBUCIÓN POR REGÍMENES

Media junio 2019

REGÍMENES	GENERAL	General (1)	S.E. Agrario	S.E. Hogar	AUTÓNOMOS	MAR	CARBÓN	TOTAL
DE LA UNIÓN EUROPEA	6.248	3.023	3.026	198	839	0	0	7.087
DE PAÍSES NO UNIÓN EUROPEA	5.692	2.960	2.191	541	1.391	0	0	7.082
TOTAL EXTRANJEROS	11.939	5.983	5.217	739	2.230	0	0	14.169



EXTREMADURA
AFILIADOS EXTRANJEROS
DISTRIBUCIÓN POR SECTORES DE ACTIVIDAD

Media junio 2019

SECTORES	RÉGIMEN GENERAL				RÉGIMEN ESP. TRAB. AUTÓNOMOS			
	UNIÓN EUROPEA	NO UNIÓN EUROPEA	TOTAL	% R. General	UNIÓN EUROPEA	NO UNIÓN EUROPEA	TOTAL	% R. Autónomos
Agricultura, Ganadería, Caza, Selvicultura y Pesca	35	62	97	0,81%	51	9	60	2,69%
Industrias Extractivas	11	10	21	0,18%	0	0	0	0,00%
Industria Manufacturera	238	183	421	3,53%	49	18	67	2,99%
Suministro de Energía Eléctrica, Gas, Vapor y Aire Acondicionado	1	3	4	0,03%	0	0	0	0,00%
Suministro de Agua, Actividades de Saneamiento, Gestión de Residuos y Descontaminación	9	9	18	0,15%	0	0	0	0,00%
Construcción	186	289	475	3,98%	50	34	84	3,78%
Comercio; Reparación vehículos motor y motocicletas	401	513	914	7,66%	204	783	987	44,27%
Transporte y Almacenamiento	703	56	759	6,36%	17	3	20	0,89%
Hostelería	554	691	1.245	10,43%	189	271	459	20,60%
Información y Comunicaciones	19	14	33	0,28%	20	7	27	1,21%
Actividades Financieras y de Seguros	6	0	6	0,05%	4	7	11	0,48%
Actividades Inmobiliarias	6	4	10	0,08%	4	5	9	0,40%
Actividades Profesionales Científicas y Técnicas	74	49	123	1,03%	56	13	69	3,11%
Actividades Administrativas y Servicios Auxiliares	92	91	183	1,53%	28	7	35	1,57%
Administración Pública y Defensa; Seguridad Social Obligatoria	148	163	311	2,61%	0	0	0	0,00%
Educación	150	53	203	1,70%	73	31	104	4,67%
Actividades Sanitarias y Servicios Centrales	270	617	887	7,43%	24	35	59	2,65%
Actividades Artísticas, Recreativas y de Entretenimiento	73	61	134	1,12%	25	9	34	1,50%
Otros Servicios	45	91	135	1,13%	45	158	203	9,12%
Actividades de los Hogares como Empleadores de Personal Doméstico y Productores de Bienes y Servicios para uso Propio	2	2	4	0,03%	0	0	0	0,00%
Actividades de Organizaciones y Organismo Extraterritoriales	0	0	0	0,00%	0	1	1	0,04%
S.E. Agrario	3.026	2.191	5.217	43,70%				
S.E. Hogar	198	541	739	6,19%				
TOTAL	6.248	5.692	11.939	100,00%	839	1.391	2.230	100,00%

EXTREMADURA
AFILIADOS EXTRANJEROS
DISTRIBUCIÓN POR PAÍSES DE PROCEDENCIA

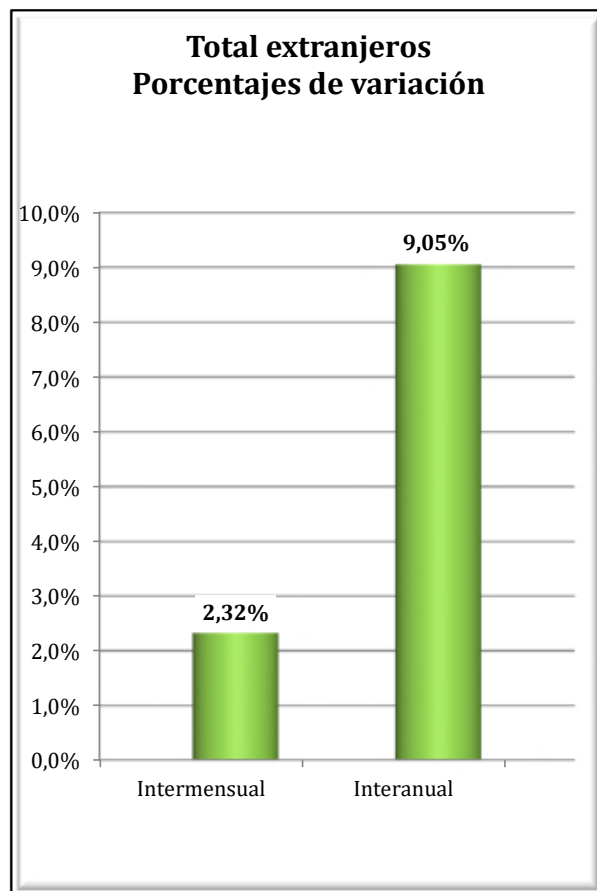
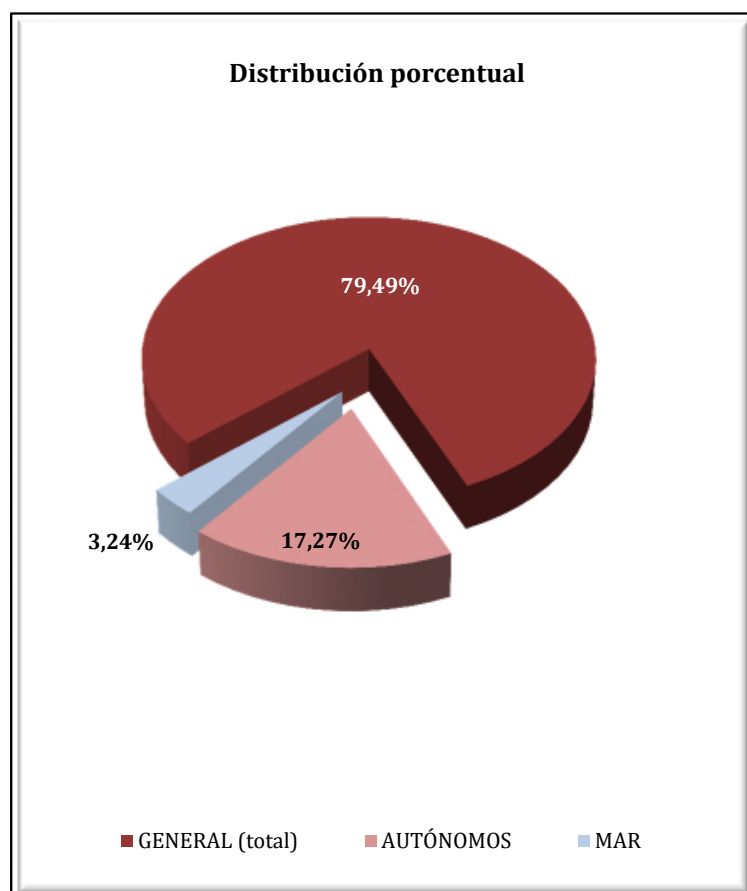
Media junio 2019

PAÍSES	TOTAL GENERAL	General	S.E. Agrario	S.E. Hogar	AUTÓNOMOS	MAR	CARBÓN	TOTAL
UNIÓN EUROPEA								
ALEMANIA	40	39	1		37			77
AUSTRIA	1	1			2			3
BELGICA	11	10	1		10			20
BULGARIA	142	60	71	11	8			150
CHIPRE								
CROACIA	4	4						4
DINAMARCA	0	0			2			2
ESLOVAQUIA	15	14		1	1			16
ESLOVENIA	1	1			1			2
ESTONIA					1			1
FINLANDIA	2	2	0					2
FRANCIA	93	84	9	0	48			141
GRECIA	12	11		1	6			18
HUNGRIA	9	6	3	1	1			10
IRLANDA	12	12			12			24
ITALIA	153	138	13	2	66			219
LETONIA	1	1			2			3
LITUANIA	9	7	2		3			12
LUXEMBURGO	2	2						2
MALTA	1	1						1
PAISES BAJOS	17	14	3		18			34
POLONIA	100	83	17		12			112
PORTUGAL	1.573	1.276	234	63	376			1.949
REINO UNIDO	55	51	4		60			115
REPUBLICA CHECA	8	4	3	1				8
RUMANIA	3.981	1.198	2.666	118	172			4.154
SUECIA	7,2	7,2			1			8
TOTAL UNIÓN EUROPEA	6.248	3.023	3.026	198	839			7.087
NO UNIÓN EUROPEA								
MARRUECOS	2.395	584	1.766	45	282			2.677
CHINA	296	294	1	1	553			848
BRASIL	334	236	60	39	93			427
COLOMBIA	305	212	56	37	48			353
HONDURAS	210	105	13	92	9			219
BOLIVIA	192	115	28	49	14			206
NICARAGUA	185	94	12	79	6			191
PERU	155	124	10	21	25			180
DOMINICANA (REPUBLICA)	157	122	12	23	21			177
ECUADOR	151	110	24	18	17			168
RESTO PAISES	1.311	967	209	136	324			1.635
TOTAL NO UNIÓN EUROPEA	5.692	2.960	2.191	541	1.391			7.082
TOTAL EXTRANJEROS	11.939	5.983	5.217	739	2.230			14.169

GALICIA
AFILIACIÓN DE EXTRANJEROS
DISTRIBUCIÓN POR REGÍMENES

Media junio 2019

REGÍMENES	GENERAL (Total)	General	S.E. Agrario	S.E. Hogar	AUTÓNOMOS	MAR	CARBÓN	TOTAL
DE LA UNIÓN EUROPEA	13.224	11.983	657	583	2.895	201	0	16.320
DE PAÍSES NO UNIÓN EUROPEA	17.430	14.230	672	2.528	3.764	1.049	0	22.243
TOTAL EXTRANJEROS	30.653	26.213	1.330	3.111	6.659	1.250	0	38.563



GALICIA
AFILIADOS EXTRANJEROS
DISTRIBUCIÓN POR SECTORES DE ACTIVIDAD

Media junio 2019

SECTORES	RÉGIMEN GENERAL				RÉGIMEN ESP. TRAB. AUTÓNOMOS			
	UNIÓN EUROPEA	NO UNIÓN EUROPEA	TOTAL	% R. General	UNIÓN EUROPEA	NO UNIÓN EUROPEA	TOTAL	% R. Autónomos
Agricultura, Ganadería, Caza, Selvicultura y Pesca	437	256	693	2,26%	254	105	359	5,38%
Industrias Extractivas	52	11	63	0,21%	0	0	0	0,00%
Industria Manufacturera	1.865	1.528	3.392	11,07%	128	72	200	3,00%
Suministro de Energía Eléctrica, Gas, Vapor y Aire Acondicionado	10	4	14	0,05%	1	0	1	0,02%
Suministro de Agua, Actividades de Saneamiento, Gestión de Residuos y Descontaminación	31	46	77	0,25%	0	2	2	0,03%
Construcción	1.676	1.185	2.861	9,33%	370	215	585	8,78%
Comercio; Reparación vehículos motor y motocicletas	1.349	1.876	3.225	10,52%	635	1.481	2.116	31,78%
Transporte y Almacenamiento	1.615	585	2.199	7,17%	103	138	241	3,62%
Hostelería	1.833	4.909	6.742	22,00%	472	872	1.344	20,18%
Información y Comunicaciones	221	188	409	1,33%	54	54	108	1,62%
Actividades Financieras y de Seguros	44	37	82	0,27%	23	25	48	0,72%
Actividades Inmobiliarias	24	29	52	0,17%	13	9	22	0,34%
Actividades Profesionales Científicas y Técnicas	437	303	740	2,41%	186	80	266	3,99%
Actividades Administrativas y Servicios Auxiliares	589	1.133	1.722	5,62%	149	141	290	4,36%
Administración Pública y Defensa; Seguridad Social Obligatoria	182	206	387	1,26%	1	0	1	0,02%
Educación	728	360	1.088	3,55%	263	102	365	5,48%
Actividades Sanitarias y Servicios Centrales	543	886	1.429	4,66%	63	83	146	2,20%
Actividades Artísticas, Recreativas y de Entretenimiento	185	267	452	1,47%	74	53	127	1,91%
Otros Servicios	149	414	562	1,83%	105	330	435	6,53%
Actividades de los Hogares como Empleadores de Personal Doméstico y Productores de Bienes y Servicios para uso Propio	9	9	18	0,06%	1	0	1	0,02%
Actividades de Organizaciones y Organismo Extraterritoriales	4	0	4	0,01%	0	1	1	0,02%
S.E. Agrario	657	672	1.330	4,34%				
S.E. Hogar	583	2.528	3.111	10,15%				
TOTAL	13.224	17.430	30.653	100,00%	2.895	3.764	6.659	100,00%

GALICIA

AFILIADOS EXTRANJEROS

DISTRIBUCIÓN POR RÉGIMENES Y PAÍSES DE PROCEDENCIA

Media junio 2019

PAÍSES	TOTAL GENERAL	General	S.E. Agrario	S.E. Hogar	AUTÓNOMOS	MAR	CARBÓN	TOTAL
UNIÓN EUROPEA								
ALEMANIA	263	256		6	124	1		387
AUSTRIA	21	20		1	10			31
BELGICA	47	46		1	22			69
BULGARIA	406	365	14	28	44			450
CHIPRE	1	1						1
CROACIA	18	17	1		2			20
DINAMARCA	17	17			5			22
ESLOVAQUIA	34	33		1	6			40
ESLOVENIA	12	11		1	4			16
ESTONIA	9	9			3			12
FINLANDIA	18	18			3			21
FRANCIA	543	531	3	9	154	3		701
GRECIA	21	21			8			29
HUNGRIA	44	40		4	13	1		58
IRLANDA	71	70	1	1	48			119
ITALIA	1.342	1.289	5	48	403	6		1.752
LETONIA	12	12			0	4		16
LITUANIA	54	50	2	2	5	1		60
LUXEMBURGO								
MALTA	1	1						1
PAISES BAJOS	65	62		3	51	1		117
POLONIA	238	225	1	13	43	1		283
PORTUGAL	6.747	6.299	196	251	1.250	167		8.164
REINO UNIDO	449	438	1	10	268	1		718
REPUBLICA CHECA	40	38		2	5			45
RUMANIA	2.724	2.090	433	201	411	15		3.151
SUECIA	26	25		1	12			38
TOTAL UNIÓN EUROPEA	13.224	11.983	657	583	2.895	201		16.320
NO UNIÓN EUROPEA								
VENEZUELA	2.364	2.083	23	257	426	3		2.792
BRASIL	2.004	1.637	22	345	416	3		2.423
MARRUECOS	1.803	1.343	309	151	174	160		2.138
COLOMBIA	1.558	1.320	47	191	172	7		1.737
CHINA	448	445		3	1.037			1.486
DOMINICANA (REPUBLICA)	1.104	890	16	199	164	3		1.271
SENEGAL	730	628	73	29	78	321		1.129
PERU	826	596	33	198	100	122		1.048
CUBA	925	732	21	172	91	3		1.019
ARGENTINA	704	630	3	71	206	1		910
RESTO PAISES	4.963	3.926	125	912	901	427		6.290
TOTAL NO UE	17.430	14.230	672	2.528	3.764	1.049		22.243
TOTAL EXTRANJEROS	30.653	26.213	1.330	3.111	6.659	1.250		38.563

MADRID

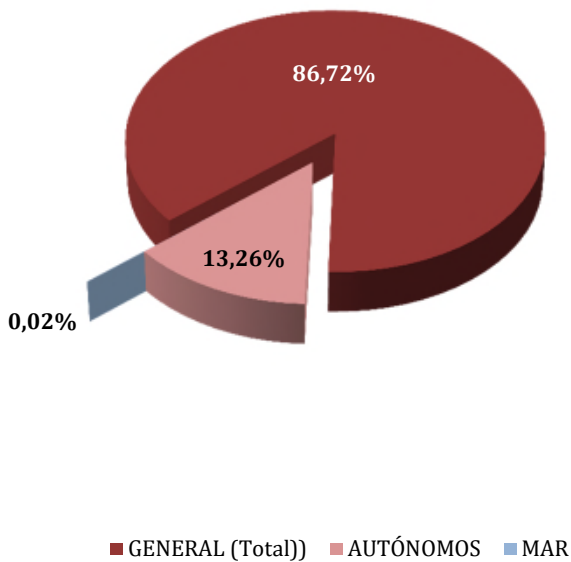
AFILIACIÓN DE EXTRANJEROS

DISTRIBUCIÓN POR REGÍMENES

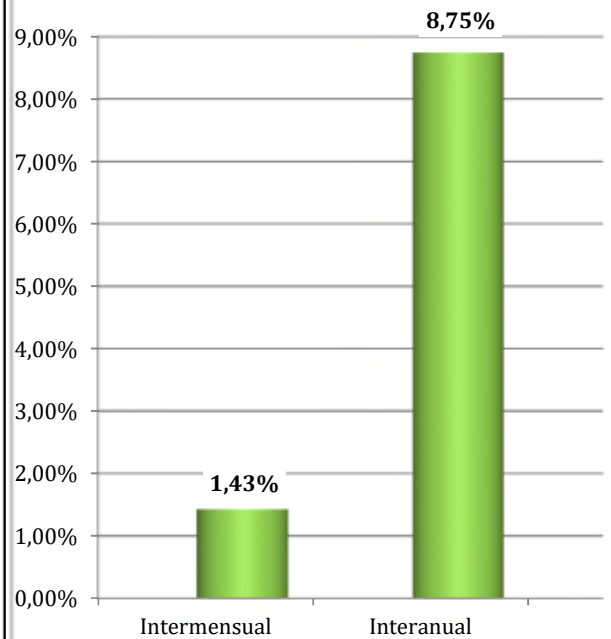
Media junio 2019

REGÍMENES	GENERAL (Total)	General	S.E. Agrario	S.E. Hogar	AUTÓNOMOS	MAR	CARBÓN	TOTAL
DE LA UNIÓN EUROPEA	149.745	128.616	528	20.602	23.196	62	0	173.003
DE PAÍSES NO UNIÓN EUROPEA	224.984	183.301	625	41.058	34.115	34	0	259.132
TOTAL EXTRANJEROS	374.729	311.918	1.152	61.659	57.310	96	0	432.135

Distribución Porcentual



**Total extranjeros
Porcentajes de variación**



MADRID
AFILIADOS EXTRANJEROS
DISTRIBUCIÓN POR SECTORES DE ACTIVIDAD

Media junio 2019

SECTORES	RÉGIMEN GENERAL				RÉGIMEN ESP. TRAB. AUTÓNOMOS			
	UNIÓN EUROPEA	NO UNIÓN EUROPEA	TOTAL	% R. General	UNIÓN EUROPEA	NO UNIÓN EUROPEA	TOTAL	% R. Autónomos
Agricultura, Ganadería, Caza, Selvicultura y Pesca	167	304	471	0,13%	42	44	86	0,15%
Industrias Extractivas	153	110	263	0,07%	3	3	6	0,01%
Industria Manufacturera	8.420	7.587	16.007	4,27%	637	719	1.355	2,37%
Suministro de Energía Eléctrica, Gas, Vapor y Aire Acondicionado	107	65	172	0,05%	2	4	6	0,01%
Suministro de Agua, Actividades de Saneamiento, Gestión de Residuos y Descontaminación	392	581	974	0,26%	12	7	18	0,03%
Construcción	16.466	19.304	35.770	9,55%	6.144	2.791	8.935	15,59%
Comercio; Reparación vehículos motor y motocicletas	18.604	30.602	49.206	13,13%	3.151	13.916	17.067	29,78%
Transporte y Almacenamiento	7.501	7.879	15.379	4,10%	1.926	2.217	4.143	7,23%
Hostelería	16.151	40.753	56.903	15,19%	2.177	4.475	6.652	11,61%
Información y Comunicaciones	8.081	7.640	15.720	4,20%	909	822	1.731	3,02%
Actividades Financieras y de Seguros	3.256	1.929	5.185	1,38%	293	300	594	1,04%
Actividades Inmobiliarias	1.386	1.741	3.128	0,83%	276	330	606	1,06%
Actividades Profesionales Científicas y Técnicas	10.644	9.028	19.671	5,25%	2.446	1.529	3.975	6,94%
Actividades Administrativas y Servicios Auxiliares	16.966	27.462	44.427	11,86%	1.560	1.583	3.143	5,48%
Administración Pública y Defensa; Seguridad Social Obligatoria	628	1.357	1.985	0,53%	8	3	11	0,02%
Educación	8.345	5.314	13.659	3,64%	1.552	815	2.368	4,13%
Actividades Sanitarias y Servicios Centrales	5.068	10.561	15.629	4,17%	551	706	1.257	2,19%
Actividades Artísticas, Recreativas y de Entretenimiento	2.318	3.287	5.604	1,50%	518	460	978	1,71%
Otros Servicios	2.992	6.697	9.688	2,59%	982	3.389	4.371	7,63%
Actividades de los Hogares como Empleadores de Personal Doméstico y Productores de Bienes y Servicios para uso Propio	710	795	1.505	0,40%	4	2	6	0,01%
Actividades de Organizaciones y Organismo Extraterritoriales	264	309	573	0,15%	3	2	5	0,01%
S.E. Agrario	528	625	1.152	0,31%				
S.E. Hogar	20.602	41.058	61.659	16,45%				
TOTAL	149.745	224.984	374.729	100,00%	23.196	34.115	57.310	100,00%

MADRID

AFILIADOS EXTRANJEROS

DISTRIBUCIÓN POR PAÍSES DE PROCEDENCIA

Media junio 2019

PAÍSES	TOTAL GENERAL	General	S.E. Agrario	S.E. Hogar	AUTÓNOMOS	MAR	CARBÓN	TOTAL
UNIÓN EUROPEA								
ALEMANIA	3.615	3.600	1	14	882	2		4.499
AUSTRIA	335	333		2	103			438
BELGICA	837	832		5	230	3		1.070
BULGARIA	10.493	8.536	26	1.931	1.373	1		11.867
CHIPRE	45	42		3	5			50
CROACIA	199	195		4	33			232
DINAMARCA	248	245		4	75			324
ESLOVAQUIA	210	206		4	26	1		237
ESLOVENIA	122	120		2	21	1		144
ESTONIA	62	62			15			77
FINLANDIA	246	245		1	50			296
FRANCIA	7.725	7.700		25	1.530	6		9.262
GRECIA	548	546		2	123			671
HUNGRIA	477	456	1	21	71			549
IRLANDA	1.126	1.124		2	314			1.440
ITALIA	18.832	18.686	3	143	3.760	13		22.605
LETONIA	138	135		3	19			158
LITUANIA	335	331		4	30	1		366
LUXEMBURGO	18	17		1	5			23
MALTA	20	20			7			27
PAISES BAJOS	1.349	1.327	1	21	349	1		1.698
POLONIA	7.637	6.110	7	1.520	1.054	1		8.692
PORTUGAL	11.062	10.570	10	482	1.619	13		12.693
REINO UNIDO	5.678	5.669		8	1.668	8		7.354
REPUBLICA CHECA	311	306		5	42	1		354
RUMANIA	77.555	60.681	479	16.395	9.636	8		87.199
SUECIA	522	522			156	1		679
TOTAL UNIÓN EUROPEA	149.745	128.616	528	20.602	23.196	62		173.003
NO UNIÓN EUROPEA								
CHINA	14.767	14.607	1	159	13.290			28.057
MARRUECOS	23.494	21.142	373	1.980	2.169	3		25.667
ECUADOR	20.070	17.509	50	2.511	1.528			21.597
VENEZUELA	18.423	17.497	6	920	2.856	4		21.283
COLOMBIA	17.569	16.034	9	1.526	1.656	3		19.228
PERU	14.423	12.364	6	2.053	899	1		15.323
PARAGUAY	13.345	6.403	11	6.931	662			14.007
UCRANIA	11.142	7.016	11	4.115	734	1		11.877
DOMINICANA (REPUBLICA)	10.878	9.271	8	1.599	923			11.801
BOLIVIA	10.748	7.142	21	3.586	651			11.399
RESTO PAISES	70.124	54.317	128	15.679	8.746	22		78.892
TOTAL NO UE	224.984	183.301	625	41.058	34.115	34		259.132
TOTAL EXTRANJEROS	374.729	311.918	1.152	61.659	57.310	96		432.135

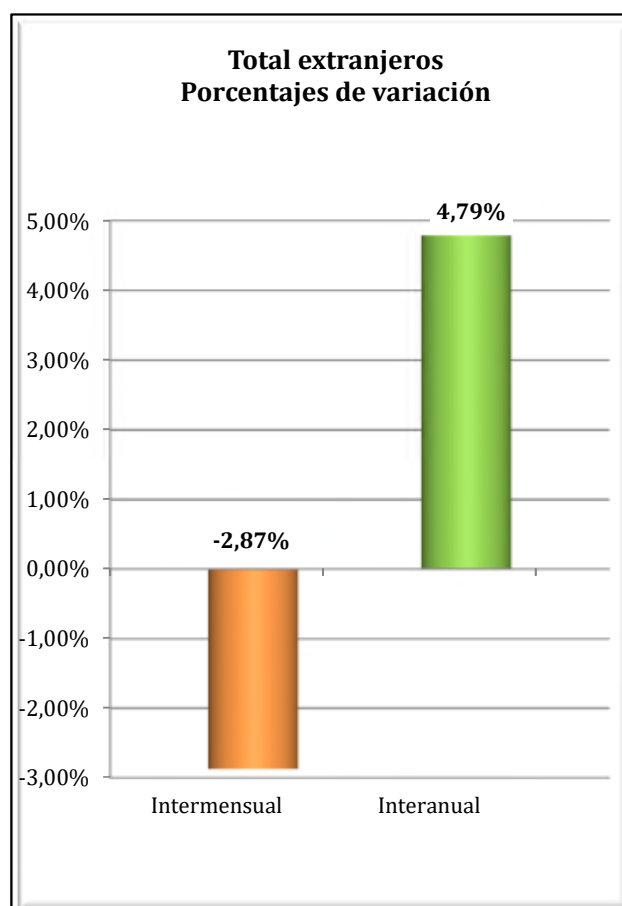
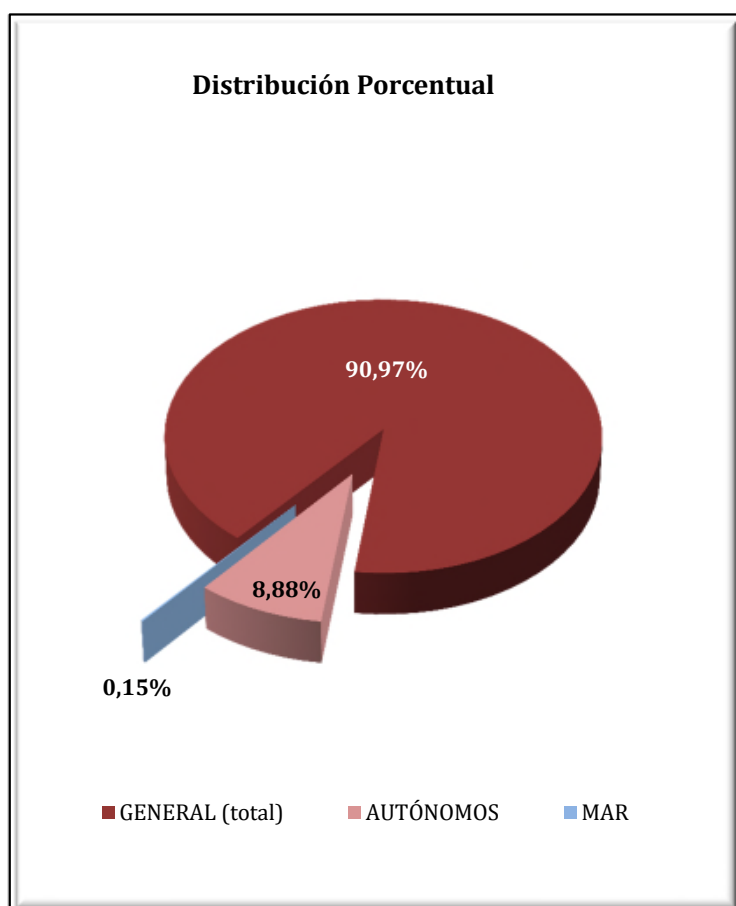
MURCIA

AFILIACIÓN DE EXTRANJEROS

DISTRIBUCIÓN POR REGÍMENES

Media junio 2019

REGÍMENES	GENERAL (Total)	General	S.E. Agrario	S.E. Hogar	AUTÓNOMOS	MAR	CARBÓN	TOTAL
DE LA UNIÓN EUROPEA	13.542	9.941	3.120	481	3.086	11	0	16.639
DE PAÍSES NO UNIÓN EUROPEA	72.317	21.516	46.832	3.970	5.297	133	0	77.746
TOTAL EXTRANJEROS	85.859	31.457	49.951	4.451	8.382	144	0	94.385



REGIÓN DE MURCIA
AFILIADOS EXTRANJEROS
DISTRIBUCIÓN POR SECTORES DE ACTIVIDAD

Media junio 2019

SECTORES	RÉGIMEN GENERAL				RÉGIMEN ESP. TRAB. AUTÓNOMOS			
	UNIÓN EUROPEA	NO UNIÓN EUROPEA	TOTAL	% R. General	UNIÓN EUROPEA	NO UNIÓN EUROPEA	TOTAL	% R. Autónomos
Agricultura, Ganadería, Caza, Selvicultura y Pesca	200	681	881	1,03%	59	164	223	2,67%
Industrias Extractivas	6	16	22	0,03%	2	1	3	0,04%
Industria Manufacturera	1.107	3.264	4.371	5,09%	103	164	267	3,18%
Suministro de Energía Eléctrica, Gas, Vapor y Aire Acondicionado	5	5	10	0,01%	0	0	0	0,00%
Suministro de Agua, Actividades de Saneamiento, Gestión de Residuos y Descontaminación	20	62	82	0,10%	0	3	3	0,03%
Construcción	675	2.341	3.016	3,51%	429	344	774	9,23%
Comercio; Reparación vehículos motor y motocicletas	1.611	4.974	6.585	7,67%	608	2.733	3.341	39,86%
Transporte y Almacenamiento	1.987	1.500	3.487	4,06%	220	138	357	4,26%
Hostelería	1.927	4.491	6.418	7,47%	517	915	1.432	17,08%
Información y Comunicaciones	124	195	319	0,37%	59	85	144	1,72%
Actividades Financieras y de Seguros	50	32	82	0,10%	22	16	37	0,45%
Actividades Inmobiliarias	115	70	185	0,22%	183	27	210	2,51%
Actividades Profesionales Científicas y Técnicas	171	273	444	0,52%	143	88	231	2,76%
Actividades Administrativas y Servicios Auxiliares	508	1.897	2.405	2,80%	243	113	357	4,26%
Administración Pública y Defensa; Seguridad Social Obligatoria	43	128	171	0,20%	1	1	2	0,02%
Educación	745	218	963	1,12%	191	43	234	2,80%
Actividades Sanitarias y Servicios Centrales	291	621	912	1,06%	66	56	122	1,45%
Actividades Artísticas, Recreativas y de Entretenimiento	196	302	498	0,58%	55	39	94	1,12%
Otros Servicios	149	399	548	0,64%	182	365	547	6,53%
Actividades de los Hogares como Empleadores de Personal Doméstico y Productores de Bienes y Servicios para uso Propio	11	47	58	0,07%	3	1	4	0,05%
Actividades de Organizaciones y Organismo Extraterritoriales	0	0	0	0,00%	0	1	1	0,01%
S.E. Agrario	3.120	46.832	49.951	58,18%				
S.E. Hogar	481	3.970	4.451	5,18%				
TOTAL	13.542	72.317	85.859	100,00%	3.086	5.297	8.382	100,00%

REGIÓN DE MURCIA
AFILIADOS EXTRANJEROS
DISTRIBUCIÓN POR PAÍSES DE PROCEDENCIA

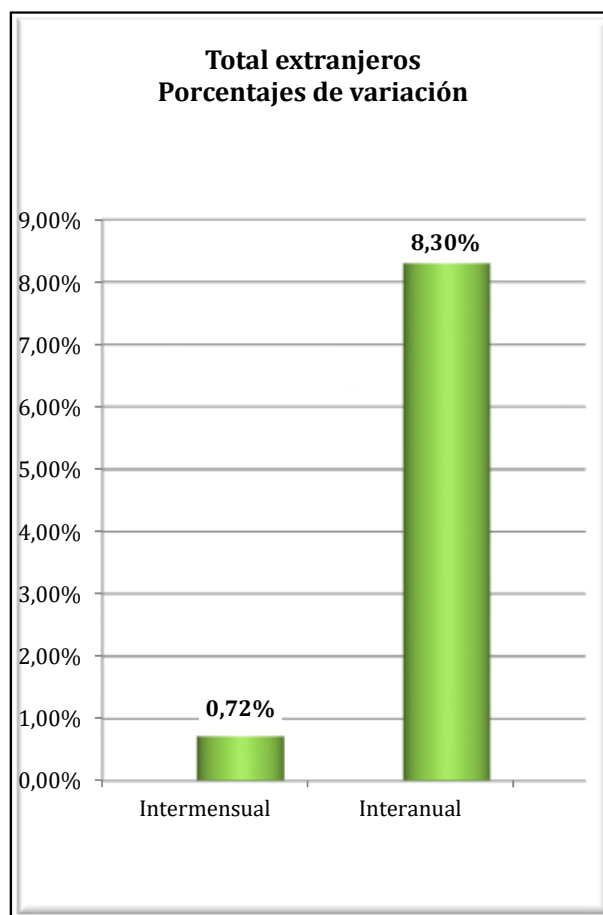
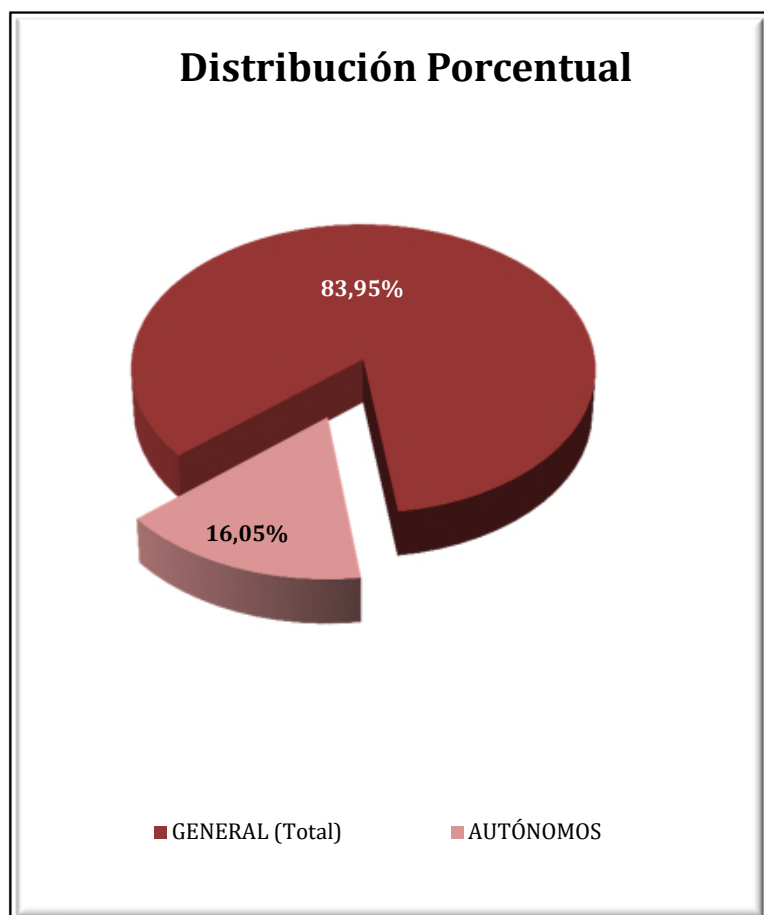
Media junio 2019

PAÍSES	TOTAL GENERAL	General	S.E. Agrario	S.E. Hogar	AUTÓNOMOS	MAR	CARBÓN	TOTAL
UNIÓN EUROPEA								
ALEMANIA	266	254	7	5	170			436
AUSTRIA	14	14			6			20
BELGICA	78	73	3	1	95			173
BULGARIA	2.425	1.653	651	121	197	3		2.625
CHIPRE	1	1			1			2
CROACIA	9	9			3			12
DINAMARCA	11	8	3		13			24
ESLOVAQUIA	45	44	2		3			49
ESLOVENIA	8	8			2			10
ESTONIA	6	6			1			7
FINLANDIA	16	16			8			24
FRANCIA	588	539	44	5	211	4		803
GRECIA	15	13	2		2			17
HUNGRÍA	58	53	4	1	21			79
IRLANDA	68	67	1		36			104
ITALIA	853	801	42	10	286	2		1.142
LETONIA	39	28	9	3	10			49
LITUANIA	497	375	99	23	50			547
LUXEMBURGO	1	1			1			2
MALTA	4	1	3		2			6
PAISES BAJOS	115	107	8		96			211
POLONIA	489	408	74	7	74			563
PORTUGAL	701	632	63	6	96			797
REINO UNIDO	1.465	1.434	23	8	1.076			2.540
REPUBLICA CHECA	39	33	5		11			50
RUMANIA	5.700	3.334	2.077	290	574	2		6.276
SUECIA	31	30		1	41			72
TOTAL UNIÓN EUROPEA	13.542	9.941	3.120	481	3.086	11		16.639
NO UNIÓN EUROPEA								
MARRUECOS	34.321	6.692	27.123	506	1.583	60		35.964
ECUADOR	11.398	3.744	7.198	456	420			11.818
BOLIVIA	4.512	1.467	2.296	749	204			4.715
UCRANIA	3.261	1.781	262	1.217	248	2		3.511
SENEGAL	2.356	420	1.922	15	41	47		2.444
CHINA	624	617	3	5	1.393			2.016
COLOMBIA	1.703	1.200	377	126	167			1.871
MALI	1.506	268	1.232	6	8			1.514
INDIA	1.109	297	808	4	86			1.195
ARGELIA	1.089	280	794	14	49			1.138
RESTO PAISES	10.439	4.751	4.816	872	1.098	24		11.561
TOTAL NO UE	72.317	21.516	46.832	3.970	5.297	133		77.746
TOTAL EXTRANJEROS	85.859	31.457	49.951	4.451	8.382	144		94.385

NAVARRA
AFILIACIÓN DE EXTRANJEROS
DISTRIBUCIÓN POR REGÍMENES

Media junio 2019

REGÍMENES	GENERAL (Total)	General	S.E. Agrario	S.E. Hogar	AUTÓNOMOS	MAR	CARBÓN	TOTAL
DE LA UNIÓN EUROPEA	9.743	7.935	789	1.019	2.188	0	0	11.931
DE PAÍSES NO UNIÓN EUROPEA	13.686	9.956	2.105	1.625	2.292	0	0	15.979
TOTAL EXTRANJEROS	23.430	17.891	2.895	2.643	4.480	0	0	27.910



NAVARRA
AFILIADOS EXTRANJEROS
DISTRIBUCIÓN POR SECTORES DE ACTIVIDAD

Media junio 2019

SECTORES	RÉGIMEN GENERAL				RÉGIMEN ESP. TRAB. AUTÓNOMOS			
	UNIÓN EUROPEA	NO UNIÓN EUROPEA	TOTAL	% R. General	UNIÓN EUROPEA	NO UNIÓN EUROPEA	TOTAL	% R. Autónomos
Agricultura, Ganadería, Caza, Selvicultura y Pesca	169	173	342	1,46%	46	65	111	2,47%
Industrias Extractivas	1	3	4	0,02%	1	0	1	0,02%
Industria Manufacturera	1.848	2.656	4.504	19,22%	85	197	282	6,29%
Suministro de Energía Eléctrica, Gas, Vapor y Aire Acondicionado	10	1	11	0,05%	0	0	0	0,00%
Suministro de Agua, Actividades de Saneamiento, Gestión de Residuos y Descontaminación	52	74	126	0,54%	2	0	2	0,04%
Construcción	796	974	1.770	7,55%	992	411	1.402	31,30%
Comercio; Reparación vehículos motor y motocicletas	1.122	1.270	2.392	10,21%	220	638	859	19,16%
Transporte y Almacenamiento	1.071	346	1.417	6,05%	373	116	488	10,90%
Hostelería	910	1.607	2.517	10,74%	164	453	618	13,78%
Información y Comunicaciones	31	57	89	0,38%	15	38	53	1,18%
Actividades Financieras y de Seguros	15	10	25	0,11%	4	7	11	0,24%
Actividades Inmobiliarias	9	10	19	0,08%	6	4	10	0,21%
Actividades Profesionales Científicas y Técnicas	174	141	315	1,34%	50	28	78	1,74%
Actividades Administrativas y Servicios Auxiliares	789	1.371	2.160	9,22%	42	97	139	3,10%
Administración Pública y Defensa; Seguridad Social Obligatoria	65	153	218	0,93%	0	0	0	0,00%
Educación	318	218	536	2,29%	80	24	104	2,31%
Actividades Sanitarias y Servicios Centrales	334	539	873	3,73%	25	20	45	1,00%
Actividades Artísticas, Recreativas y de Entretenimiento	103	124	227	0,97%	26	9	36	0,80%
Otros Servicios	106	221	327	1,40%	57	186	243	5,42%
Actividades de los Hogares como Empleadores de Personal Doméstico y Productores de Bienes y Servicios para uso Propio	9	8	17	0,07%	1	0	1	0,02%
Actividades de Organizaciones y Organismo Extraterritoriales	3	0	3	0,01%	0	0	0	0,00%
S.E. Agrario	789	2.105	2.895	12,36%				
S.E. Hogar	1.019	1.625	2.643	11,28%				
TOTAL	9.743	13.686	23.430	100,00%	2.188	2.292	4.480	100,00%

NAVARRA
AFILIADOS EXTRANJEROS

DISTRIBUCIÓN POR PAÍSES DE PROCEDENCIA

Media junio 2019

PAÍSES	TOTAL GENERAL	General	S.E. Agrario	S.E. Hogar	AUTÓNOMOS	MAR	CARBÓN	TOTAL
UNIÓN EUROPEA								
ALEMANIA	123	122	1		31			154
AUSTRIA	9	9			3			12
BELGICA	16	16			8			24
BULGARIA	2.885	2.259	97	530	427			3.312
CHIPRE					1			1
CROACIA	6	6			1			7
DINAMARCA	3	3			2			5
ESLOVAQUIA	18	18			3			21
ESLOVENIA	1	1			1			2
ESTONIA	3	2		1	1			4
FINLANDIA	1	1						1
FRANCIA	594	591	3		124			718
GRECIA	12	12			4			16
HUNGRIA	28	24	3	1	6			34
IRLANDA	37	37			23			60
ITALIA	416	410		6	110			526
LETONIA	3	3			2			5
LITUANIA	86	69	15	2	11			97
LUXEMBURGO								
MALTA								
PAISES BAJOS	40	38	1	1	13			54
POLONIA	208	185	13	11	22			230
PORTUGAL	1.586	1.229	250	107	226			1.812
REINO UNIDO	145	144	1		56			202
REPUBLICA CHECA	14	14			4			18
RUMANIA	3.504	2.738	406	360	1.108			4.612
SUECIA	4	4			2			6
TOTAL UNIÓN EUROPEA	9.743	7.935	789	1.019	2.188			11.931
NO UNIÓN EUROPEA								
MARRUECOS	3.755	2.132	1.481	142	363			4.117
ECUADOR	1.479	1.210	150	119	160			1.639
COLOMBIA	1.057	961	15	81	164			1.221
CHINA	268	257		11	640			908
UCRANIA	662	438	7	218	67			729
BOLIVIA	625	375	72	177	65			690
PERU	509	397	6	106	49			558
ARGELIA	482	358	115	9	45			527
BRASIL	417	365	15	37	79			496
REPUBLICA DE MOLDAVIA	420	282	7	131	61			481
RESTO PAISES	4.013	3.182	237	594	599			4.612
TOTAL NO UE	13.686	9.956	2.105	1.625	2.292			15.979
TOTAL EXTRANJEROS	23.430	17.891	2.895	2.643	4.480			27.910

PAÍS VASCO

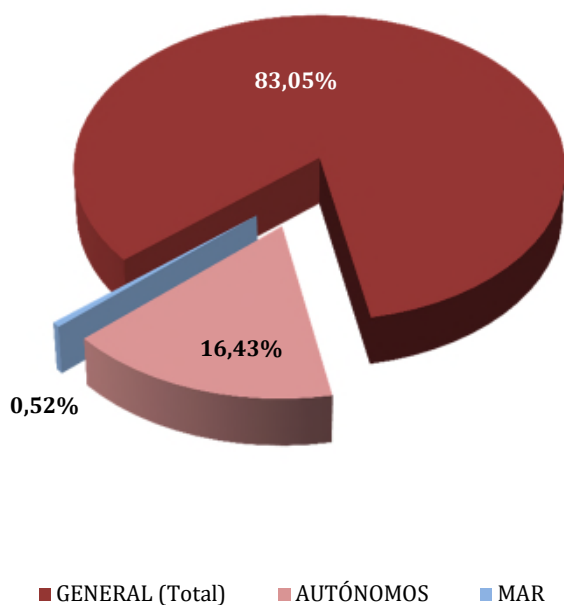
AFILIACIÓN DE EXTRANJEROS

DISTRIBUCIÓN POR REGÍMENES

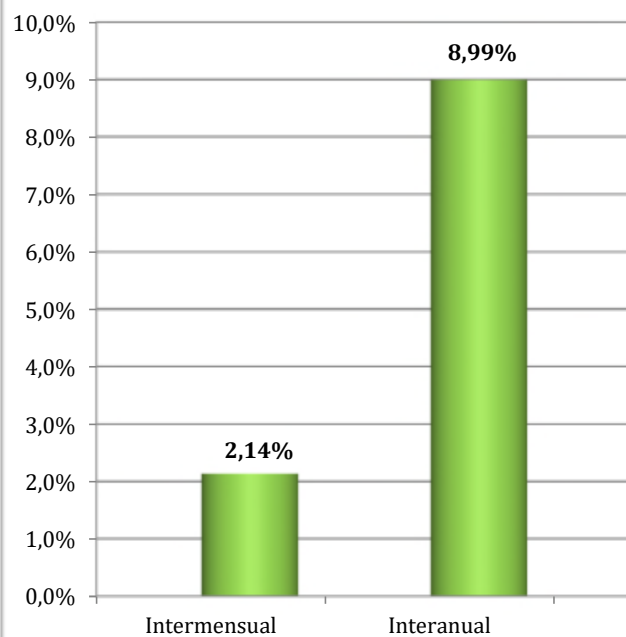
Media junio 2019

REGÍMENES	GENERAL (Total)	General	S.E. Agrario	S.E. Hogar	AUTÓNOMOS	MAR	CARBÓN	TOTAL
DE LA UNIÓN EUROPEA	16.891	14.325	795	1.771	4.618	62	0	21.571
DE PAÍSES NO UNIÓN EUROPEA	39.536	29.191	1.169	9.176	6.545	288	0	46.369
TOTAL EXTRANJEROS	56.427	43.516	1.964	10.947	11.163	350	0	67.940

Distribución Porcentual por regímenes



Total extranjeros Porcentajes de variación



PAÍS VASCO
AFILIADOS EXTRANJEROS
DISTRIBUCIÓN POR SECTORES DE ACTIVIDAD

Media junio 2019

SECTORES	RÉGIMEN GENERAL				RÉGIMEN ESP. TRAB. AUTÓNOMOS			
	UNIÓN EUROPEA	NO UNIÓN EUROPEA	TOTAL	% R. General	UNIÓN EUROPEA	NO UNIÓN EUROPEA	TOTAL	% R. Autónomos
Agricultura, Ganadería, Caza, Selvicultura y Pesca	128	139	267	0,47%	95	68	163	1,46%
Industrias Extractivas	4	3	7	0,01%	0	0	0	0,00%
Industria Manufacturera	2.392	3.846	6.238	11,06%	206	187	393	3,52%
Suministro de Energía Eléctrica, Gas, Vapor y Aire Acondicionado	5	7	12	0,02%	0	1	1	0,01%
Suministro de Agua, Actividades de Saneamiento, Gestión de Residuos y Descontaminación	73	163	235	0,42%	2	0	2	0,02%
Construcción	1.971	2.743	4.714	8,35%	2.152	1.143	3.295	29,51%
Comercio; Reparación vehículos motor y motocicletas	1.440	4.417	5.858	10,38%	453	2.238	2.690	24,10%
Transporte y Almacenamiento	1.622	994	2.617	4,64%	267	365	633	5,67%
Hostelería	2.131	7.877	10.009	17,74%	432	1.303	1.735	15,55%
Información y Comunicaciones	142	208	350	0,62%	63	105	168	1,50%
Actividades Financieras y de Seguros	40	49	89	0,16%	13	21	34	0,30%
Actividades Inmobiliarias	31	77	108	0,19%	18	13	31	0,28%
Actividades Profesionales Científicas y Técnicas	805	811	1.616	2,86%	245	93	338	3,03%
Actividades Administrativas y Servicios Auxiliares	1.032	3.580	4.612	8,17%	157	165	322	2,89%
Administración Pública y Defensa; Seguridad Social Obligatoria	67	218	285	0,50%	1	0	1	0,01%
Educación	1.273	549	1.822	3,23%	287	107	393	3,52%
Actividades Sanitarias y Servicios Centrales	618	2.112	2.730	4,84%	75	60	135	1,21%
Actividades Artísticas, Recreativas y de Entretenimiento	276	461	737	1,31%	52	35	86	0,77%
Otros Servicios	247	901	1.148	2,03%	101	638	739	6,62%
Actividades de los Hogares como Empleadores de Personal Doméstico y Productores de Bienes y Servicios para uso Propio	22	31	53	0,09%	1	1	2	0,02%
Actividades de Organizaciones y Organismo Extraterritoriales	5	6	11	0,02%	0	2	2	0,02%
S.E. Agrario	795	1.169	1.964	3,48%				
S.E. Hogar	1.771	9.176	10.947	19,40%				
TOTAL	16.891	39.536	56.427	100,00%	4.618	6.545	11.163	100,00%

PAÍS VASCO

AFILIADOS MEDIOS EXTRANJEROS.

DISTRIBUCIÓN POR RÉGIMEN Y PAÍS DE PROCEDENCIA

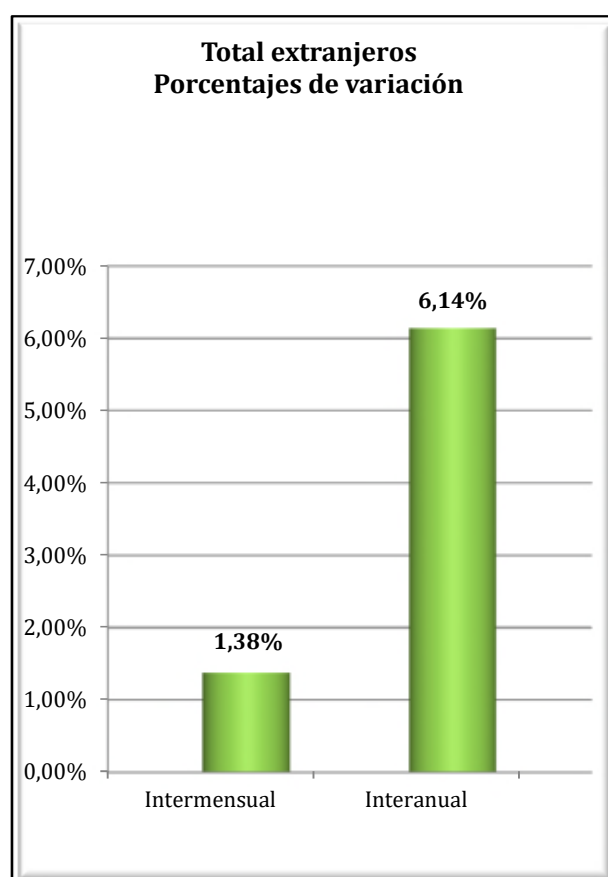
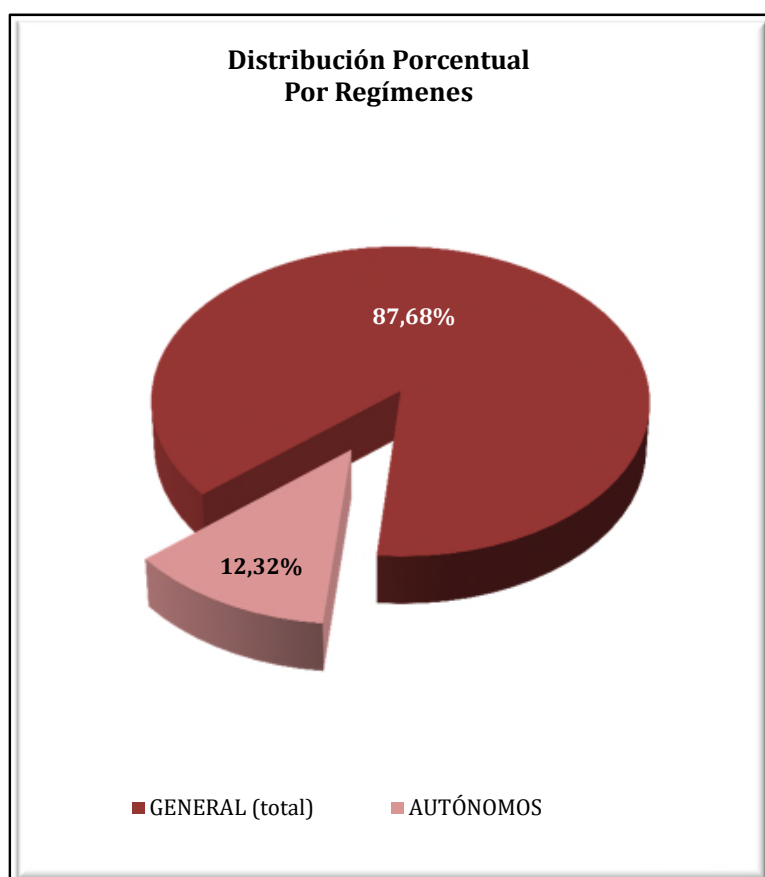
Media junio 2019

PAÍSES	TOTAL GENERAL	General	S.E. Agrario	S.E. Hogar	AUTÓNOMOS	MAR	CARBÓN	TOTAL
UNIÓN EUROPEA								
ALEMANIA	517	511	2	4	179			696
AUSTRIA	41	39		2	11	1		53
BELGICA	84	84			34			118
BULGARIA	615	514	16	85	68	2		685
CHIPRE	3	3						3
CROACIA	62	61		1	4	1		67
DINAMARCA	19	19			12	1		32
ESLOVAQUIA	52	50		2	13			65
ESLOVENIA	23	22		1	8			31
ESTONIA	1	1						1
FINLANDIA	22	22			7			29
FRANCIA	1.154	1.142	2	10	338	8		1.500
GRECIA	47	45	1	1	9			56
HUNGRIA	36	35		1	8			44
IRLANDA	181	181			71			251
ITALIA	1.425	1.407	2	16	336	1		1.763
LETONIA	49	46		3	6			55
LITUANIA	64	58	1	5	16			80
LUXEMBURGO	2	2						2
MALTA					1			1
PAISES BAJOS	126	122	1	3	39			165
POLONIA	356	347	1	8	39	1		395
PORTUGAL	3.707	3.114	427	166	662	31		4.399
REINO UNIDO	682	680	1	1	277	1		960
REPUBLICA CHECA	54	51		3	11			65
RUMANIA	7.541	5.742	341	1.458	2.451	15		10.007
SUECIA	31	31			18			49
TOTAL UNIÓN EUROPEA	16.891	14.325	795	1.771	4.618	62		21.571
NO UNIÓN EUROPEA								
MARRUECOS	5.665	4.791	482	392	945	15		6.624
NICARAGUA	3.658	1.137	37	2.483	105	1		3.763
COLOMBIA	3.121	2.698	18	404	410			3.530
CHINA	1.218	1.188		30	1.756			2.973
BOLIVIA	2.651	1.525	50	1.076	307	1		2.959
PARAGUAY	2.502	1.100	13	1.389	187			2.689
PAKISTAN	1.573	1.428	115	30	526			2.099
HONDURAS	1.800	735	14	1.051	62	2		1.865
SENEGAL	1.425	1.218	106	101	76	184		1.686
BRASIL	1.408	1.201	10	198	241			1.649
RESTO PAISES	14.515	12.169	323	2.023	1.930	85		16.530
TOTAL NO UE	39.536	29.191	1.169	9.176	6.545	288		46.369
TOTAL EXTRANJEROS	56.427	43.516	1.964	10.947	11.163	350		67.940

LA RIOJA
AFILIACIÓN DE EXTRANJEROS
DISTRIBUCIÓN POR REGÍMENES

Media junio 2019

REGÍMENES	GENERAL (Total)	General	S.E. Agrario	S.E. Hogar	AUTÓNOMOS	MAR	CARBÓN	TOTAL
DE LA UNIÓN EUROPEA	7.536	4.881	1.848	807	1.098	0	0	8.634
DE PAÍSES NO UNIÓN EUROPEA	7.707	5.433	1.705	570	1.045	0	0	8.752
TOTAL EXTRANJEROS	15.243	10.314	3.553	1.377	2.142	0	0	17.386



LA RIOJA
AFILIACIÓN DE EXTRANJEROS
DISTRIBUCIÓN POR SECTORES DE ACTIVIDAD

Media junio 2019

SECTORES	RÉGIMEN GENERAL				RÉGIMEN ESP. TRAB. AUTÓNOMOS			
	UNIÓN EUROPEA	NO UNIÓN EUROPEA	TOTAL	% R. General	UNIÓN EUROPEA	NO UNIÓN EUROPEA	TOTAL	% R. Autónomos
Agricultura, Ganadería, Caza, Selvicultura y Pesca	194	316	510	3,35%	29	16	46	2,13%
Industrias Extractivas	5	4	9	0,06%	1	0	1	0,05%
Industria Manufacturera	878	1.483	2.361	15,49%	53	119	172	8,03%
Suministro de Energía Eléctrica, Gas, Vapor y Aire Acondicionado	0	0	0	0,00%	0	0	0	0,00%
Suministro de Agua, Actividades de Saneamiento, Gestión de Residuos y Descontaminación	28	49	77	0,50%	0	1	1	0,05%
Construcción	598	608	1.206	7,91%	424	137	560	26,16%
Comercio; Reparación vehículos motor y motocicletas	538	551	1.089	7,15%	130	362	492	22,97%
Transporte y Almacenamiento	553	157	710	4,66%	85	26	111	5,19%
Hostelería	966	1.029	1.995	13,08%	197	172	369	17,24%
Información y Comunicaciones	25	18	43	0,28%	10	25	35	1,63%
Actividades Financieras y de Seguros	6	5	11	0,07%	7	3	10	0,47%
Actividades Inmobiliarias	10	3	13	0,09%	3	1	4	0,19%
Actividades Profesionales Científicas y Técnicas	56	30	86	0,56%	18	12	30	1,39%
Actividades Administrativas y Servicios Auxiliares	463	547	1.010	6,63%	37	22	58	2,72%
Administración Pública y Defensa; Seguridad Social Obligatoria	24	24	48	0,31%	0	0	0	0,00%
Educación	139	93	232	1,52%	46	20	66	3,06%
Actividades Sanitarias y Servicios Centrales	250	365	614	4,03%	5	10	15	0,70%
Actividades Artísticas, Recreativas y de Entretenimiento	77	74	152	0,99%	15	5	20	0,94%
Otros Servicios	64	72	136	0,89%	38	114	152	7,10%
Actividades de los Hogares como Empleadores de Personal Doméstico y Productores de Bienes y Servicios para uso Propio	8	5	13	0,09%	0	0	0	0,00%
Actividades de Organizaciones y Organismo Extraterritoriales	0	0	0	0,00%	0	0	0	0,00%
S.E. Agrario	1.848	1.705	3.553	23,31%				
S.E. Hogar	807	570	1.377	9,03%				
TOTAL	7.536	7.707	15.243	100,00%	1.098	1.045	2.142	100,00%

LA RIOJA
AFILIACIÓN DE EXTRANJEROS
DISTRIBUCIÓN POR PAÍSES DE PROCEDENCIA

Media junio 2019

PAÍSES	TOTAL GENERAL	General	S.E. Agrario	S.E. Hogar	AUTÓNOMOS	MAR	CARBÓN	TOTAL
UNIÓN EUROPEA								
ALEMANIA	30	29		1	13			43
AUSTRIA								
BELGICA	12	12			1			13
BULGARIA	359	294	38	27	42			402
CHIPRE	1	1			1			2
CROACIA	3	2		1				3
DINAMARCA	2	2			1			3
ESLOVAQUIA	24	23		1	1			25
ESLOVENIA	1	1						1
ESTONIA								
FINLANDIA	2	2						2
FRANCIA	70	69	2		27			97
GRECIA	8	7	1		1			9
HUNGRIA	9	7	1	1	5			14
IRLANDA	8	8			7			15
ITALIA	196	188	2	6	54			250
LETONIA	2	2	0		2			4
LITUANIA	11	11			2			13
LUXEMBURGO								
MALTA								
PAISES BAJOS	10	9	1		4			14
POLONIA	74	69	4	1	19			93
PORTUGAL	1.405	506	883	16	83			1.488
REINO UNIDO	67	66	0	1	33			100
REPUBLICA CHECA	2	2			2			4
RUMANIA	5.238	3.570	915	752	801			6.038
SUECIA	1	1						1
TOTAL UNIÓN EUROPEA	7.536	4.881	1.848	807	1.098			8.634
NO UNIÓN EUROPEA								
MARRUECOS	2.339	1.247	1.006	86	155			2.494
PAKISTAN	624	462	160	2	113			737
COLOMBIA	658	556	35	67	75			733
BOLIVIA	572	387	31	154	51			623
ECUADOR	471	371	56	44	32			503
GEORGIA	376	292	41	42	12			388
CHINA	91	90	1		240			330
MALI	269	117	148	3	3			272
ARGELIA	222	151	67	4	11			233
VENEZUELA	182	166	4	13	17			199
RESTO PAISES	1.904	1.594	155	156	337			2.241
TOTAL NO UNIÓN EUROPEA	7.707	5.433	1.705	570	1.045			8.752
TOTAL EXTRANJEROS	15.243	10.314	3.553	1.377	2.142			17.386

CEUTA

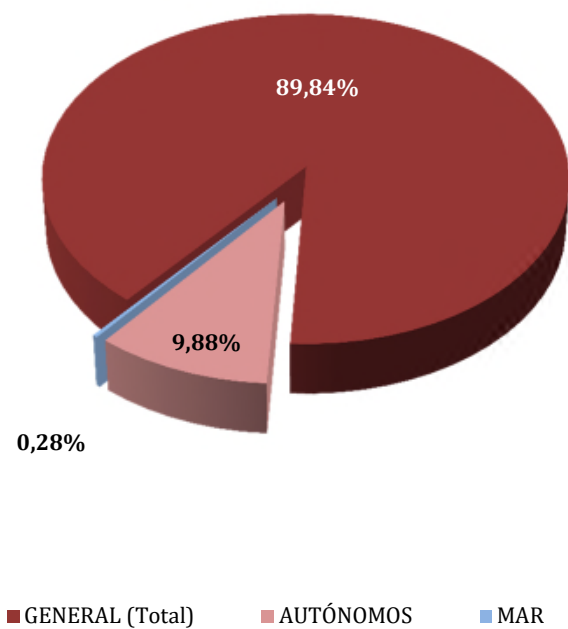
AFILIACIÓN DE EXTRANJEROS

DISTRIBUCIÓN POR REGÍMENES

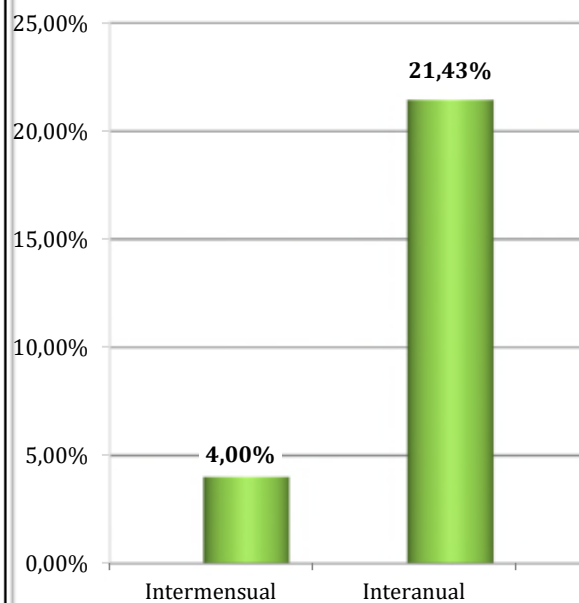
Media junio 2019

REGÍMENES	GENERAL (Total)	General	S.E. Agrario	S.E. Hogar	AUTÓNOMOS	MAR	CARBÓN	TOTAL
DE LA UNIÓN EUROPEA	52	52	0	0	26	0	0	78
DE PAÍSES NO UNIÓN EUROPEA	3.036	1.262	1	1.773	313	10	0	3.359
TOTAL EXTRANJEROS	3.088	1.314	1	1.773	340	10	0	3.437

Distribución Porcentual



**Total extranjeros
Porcentajes de variación**



CEUTA
AFILIADOS EXTRANJEROS
DISTRIBUCIÓN POR SECTORES DE ACTIVIDAD

Media junio 2019

SECTORES	RÉGIMEN GENERAL				RÉGIMEN ESP. TRAB. AUTÓNOMOS			
	UNIÓN EUROPEA	NO UNIÓN EUROPEA	TOTAL	% R. General	UNIÓN EUROPEA	NO UNIÓN EUROPEA	TOTAL	% R. Autónomos
Agricultura, Ganadería, Caza, Selvicultura y Pesca	0	0	0	0,00%	0	0	0	0,00%
Industrias Extractivas	0	1	1	0,03%	0	0	0	0,00%
Industria Manufacturera	2	52	54	1,75%	2	4	6	1,77%
Suministro de Energía Eléctrica, Gas, Vapor y Aire Acondicionado	0	0	0	0,00%	0	0	0	0,00%
Suministro de Agua, Actividades de Saneamiento, Gestión de Residuos y Descontaminación	1	2	3	0,10%	0	0	0	0,00%
Construcción	11	234	245	7,94%	0	20	20	5,89%
Comercio; Reparación vehículos motor y motocicletas	6	348	353	11,44%	12	199	211	62,17%
Transporte y Almacenamiento	2	24	26	0,84%	1	19	20	5,89%
Hostelería	5	275	280	9,05%	2	28	30	8,73%
Información y Comunicaciones	1	7	8	0,26%	1	1	2	0,59%
Actividades Financieras y de Seguros	0	1	1	0,03%	0	0	0	0,00%
Actividades Inmobiliarias	1	0	1	0,03%	0	1	1	0,29%
Actividades Profesionales Científicas y Técnicas	2	8	10	0,32%	2	5	7	2,02%
Actividades Administrativas y Servicios Auxiliares	0	83	83	2,70%	1	3	4	1,18%
Administración Pública y Defensa; Seguridad Social Obligatoria	2	97	99	3,19%	0	0	0	0,00%
Educación	7	5	12	0,40%	5	0	5	1,47%
Actividades Sanitarias y Servicios Centrales	10	44	54	1,74%	0	6	6	1,77%
Actividades Artísticas, Recreativas y de Entretenimiento	2	10	12	0,40%	0	1	1	0,29%
Otros Servicios	1	70	71	2,30%	0	27	27	7,95%
Actividades de los Hogares como Empleadores de Personal Doméstico y Productores de Bienes y Servicios para uso Propio	0	1	1	0,03%	0	0	0	0,00%
Actividades de Organizaciones y Organismo Extraterritoriales	0	0	0	0,00%	0	0	0	0,00%
S.E. Agrario	0	1	1	0,02%				
S.E. Hogar	0	1.773	1.773	57,43%				
TOTAL	52	3.036	3.088	100,00%	26	313	340	100,00%

CEUTA
AFILIADOS EXTRANJEROS

DISTRIBUCIÓN POR PAÍSES DE PROCEDENCIA

Media junio 2019

PAÍSES	TOTAL GENERAL	General (1)	S.E. Agrario	S.E. Hogar	AUTÓNOMOS	MAR	CARBÓN	TOTAL
UNIÓN EUROPEA								
ALEMANIA	3	3			4			7
AUSTRIA	1	1						1
BELGICA	1	1			2			3
BULGARIA								
CHIPRE								
CROACIA								
DINAMARCA	1	1						1
ESLOVAQUIA								
ESLOVENIA								
ESTONIA								
FINLANDIA								
FRANCIA	3	3			3			6
GRECIA	2	2						2
HUNGRIA	2	2						2
IRLANDA	2	2			1			3
ITALIA	10	10			4			14
LETONIA								
LITUANIA								
LUXEMBURGO								
MALTA								
PAISES BAJOS	1	1			5			6
POLONIA	4	4			2			6
PORTUGAL	14	14			1			15
REINO UNIDO	1	1			4			5
REPUBLICA CHECA								
RUMANIA	6	6						6
SUECIA	1	1						1
TOTAL UNIÓN EUROPEA	52	52			26			78
NO UNIÓN EUROPEA								
MARRUECOS	2.952	1.183	1	1.768	240	9		3.200
CHINA	26	25		1	54			80
COLOMBIA	10	9		1				10
VENEZUELA	8	8						8
BRASIL	3	3			2	1		6
PERU	5	5						5
SIRIA (REPUBLICA ARABE)	3	3			2			5
NEPAL	4	2		2				4
CUBA	3	3			1			4
ARGENTINA	4	4						4
RESTO PAISES	20	19		1	14			34
TOTAL NO UNIÓN EUROPEA	3.036	1.262	1	1.773	313	10		3.359
TOTAL EXTRANJEROS	3.088	1.314	1	1.773	340	10		3.437

MELILLA

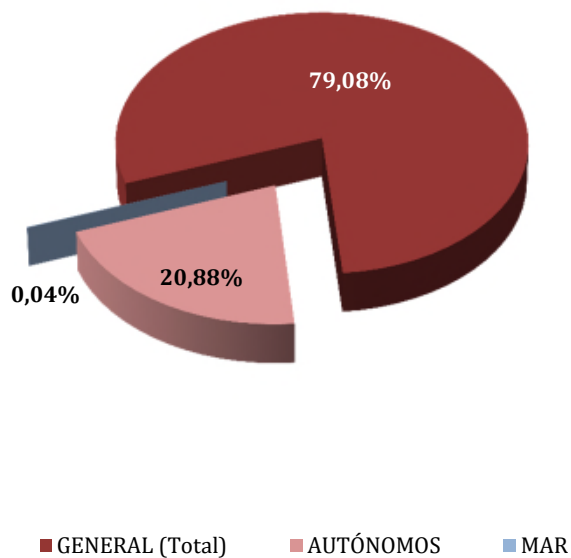
AFILIACIÓN DE EXTRANJEROS

DISTRIBUCIÓN POR REGÍMENES

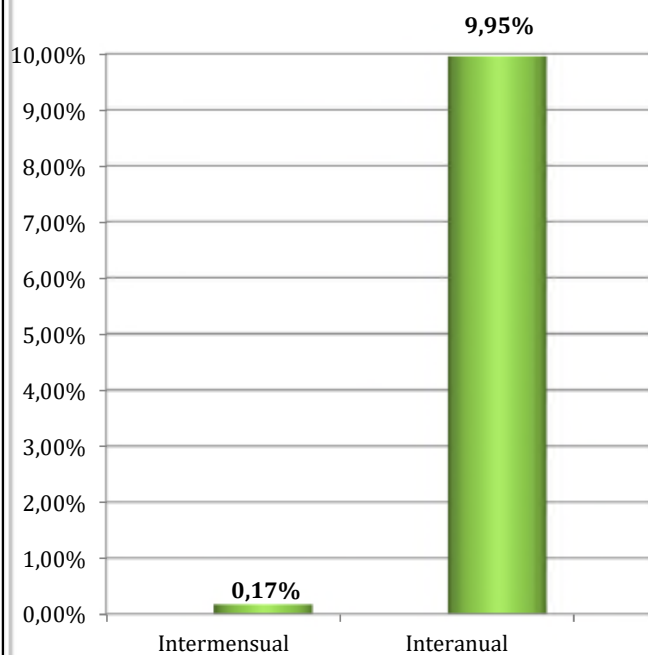
Media junio 2019

REGÍMENES	GENERAL (Total)	General	S.E. Agrario	S.E. Hogar	AUTÓNOMOS	MAR	CARBÓN	TOTAL
DE LA UNIÓN EUROPEA	73	73	0	0	97	0	0	170
DE PAÍSES NO UNIÓN EUROPEA	3.983	2.357	1	1.624	974	2	0	4.958
TOTAL EXTRANJEROS	4.056	2.430	1	1.624	1.071	2	0	5.128

Distribución Porcentual



Total extranjeros
Porcentajes de variación



MELILLA
AFILIADOS EXTRANJEROS
DISTRIBUCIÓN POR SECTORES DE ACTIVIDAD

Media junio 2019

SECTORES	RÉGIMEN GENERAL				RÉGIMEN ESP. TRAB. AUTÓNOMOS			
	UNIÓN EUROPEA	NO UNIÓN EUROPEA	TOTAL	% R. General	UNIÓN EUROPEA	NO UNIÓN EUROPEA	TOTAL	% R. Autónomos
Agricultura, Ganadería, Caza, Selvicultura y Pesca	0	0	0	0,00%	0	0	0	0,00%
Industrias Extractivas	0	0	0	0,00%	0	1	1	0,09%
Industria Manufacturera	3	125	127	3,13%	4	29	33	3,06%
Suministro de Energía Eléctrica, Gas, Vapor y Aire Acondicionado	1	0	1	0,02%	0	0	0	0,00%
Suministro de Agua, Actividades de Saneamiento, Gestión de Residuos y Descontaminación	0	39	39	0,96%	0	0	0	0,00%
Construcción	5	458	462	11,40%	11	78	89	8,32%
Comercio; Reparación vehículos motor y motocicletas	10	598	608	14,99%	51	584	635	59,27%
Transporte y Almacenamiento	3	81	84	2,07%	3	148	150	14,04%
Hostelería	3	490	493	12,15%	4	47	51	4,73%
Información y Comunicaciones	1	7	8	0,20%	1	7	8	0,75%
Actividades Financieras y de Seguros	0	1	1	0,02%	1	0	1	0,09%
Actividades Inmobiliarias	0	1	1	0,02%	1	0	1	0,09%
Actividades Profesionales Científicas y Técnicas	0	19	19	0,47%	5	12	17	1,61%
Actividades Administrativas y Servicios Auxiliares	5	216	221	5,44%	2	13	15	1,40%
Administración Pública y Defensa; Seguridad Social Obligatoria	3	159	162	4,00%	0	0	0	0,00%
Educación	26	9	35	0,85%	9	15	24	2,24%
Actividades Sanitarias y Servicios Centrales	12	109	121	2,98%	0	7	7	0,65%
Actividades Artísticas, Recreativas y de Entretenimiento	2	20	22	0,53%	1	3	4	0,39%
Otros Servicios	0	27	27	0,67%	4	31	35	3,27%
Actividades de los Hogares como Empleadores de Personal Doméstico y Productores de Bienes y Servicios para uso Propio	0	0	0	0,00%	0	0	0	0,00%
Actividades de Organizaciones y Organismo Extraterritoriales	0	0	0	0,00%	0	0	0	0,00%
S.E. Agrario	0	1	1	0,03%				
S.E. Hogar	0	1.624	1.624	40,05%				
TOTAL	73	3.983	4.056	100,00%	97	974	1.071	100,00%

MELILLA
AFILIADOS EXTRANJEROS
DISTRIBUCIÓN POR PAÍSES DE PROCEDENCIA

Media junio 2019

PAÍSES	TOTAL GENERAL	General	S.E. Agrario	S.E. Hogar	AUTÓNOMOS	MAR	CARBÓN	TOTAL
UNIÓN EUROPEA								
ALEMANIA	5	5			19			24
AUSTRIA								
BELGICA	2	2			18			20
BULGARIA	1	1						1
CHIPRE								
CROACIA								
DINAMARCA								
ESLOVAQUIA								
ESLOVENIA								
ESTONIA	1	1						1
FINLANDIA								
FRANCIA	11	11			14			25
GRECIA	1	1						1
HUNGRIA								
IRLANDA	2	2			3			5
ITALIA	10	10			5			15
LETONIA								
LITUANIA	2	2						2
LUXEMBURGO								
MALTA	1	1						1
PAISES BAJOS	3	3			31			34
POLONIA	7	7						7
PORTUGAL	1	1						1
REINO UNIDO	20	20			5			25
REPUBLICA CHECA								
RUMANIA	7	7			2			9
SUECIA								
TOTAL UNIÓN EUROPEA	73	73			97			170
NO UNIÓN EUROPEA								
MARRUECOS	3.879	2.259	1	1.618	932	2		4.813
CHINA	16	16			21			37
NEPAL	9	8		1				9
VENEZUELA	6	6			2			8
CUBA	6	6			1			7
DOMINICANA (REPUBLICA)	4	4			2			6
ARGELIA	6	6						6
ESTADOS UNIDOS	3	3			2			5
NORUEGA	1	1			4			5
ARGENTINA	2	2			1			3
RESTO PAISES	50	45		5	9			59
TOTAL NO UE	3.983	2.357	1	1.624	974	2		4.958
TOTAL EXTRANJEROS	4.056	2.430	1	1.624	1.071	2		5.128