



**AFILIADOS
OCUPADOS
A LA
SEGURIDAD
SOCIAL**

ABRIL 2008

AFILIADOS OCUPADOS A LA SEGURIDAD SOCIAL (I)

INDICE

	Página
Conceptos usados	3
Nota resumen de los datos mensuales de afiliación	4
Evolución de la afiliación diaria. Altas, bajas y media mensual	7
AFILIACIÓN MEDIA (2)	
. Distribución por regímenes	9
. Evolución por regímenes	10
. Evolución de la afiliación media anual (gráfico)	11
. Distribución por género	12
. Afiliación media de trabajadores extranjeros	13
. Evolución mensual. Total Sistema	14
. Evolución mensual. Régimen General	15
. Evolución mensual. Régimen Esp. Trabajadores Autónomos	16
. Evolución mensual. Régimen Esp. Agrario	17
. Evolución mensual. Régimen Esp. Trabajadores del Mar	18
. Evolución mensual. Régimen Esp. Minería del Carbón	19
. Evolución mensual. Régimen Esp. Empleados de Hogar	20
. Distribución por Provincias, CC.AA y Regímenes	21
. Distribución por Provincias y CC.AA. Variaciones mensual y anual.	22
AFILIACIÓN ULTIMO DÍA MES	
. Distribución por regímenes	24
. Evolución por regímenes	25
. Evolución de la afiliación media anual (gráfico)	26
. Distribución por género	27
. Evolución afiliados extranjeros	28
. Evolución mensual. Total Sistema	29
. Evolución mensual. Régimen General	30
. Régimen General. Distribución por sectores 2007	31
. Régimen General. Distribución por sectores 2006	32
. Evolución mensual. Régimen Esp. Trabajadores Autónomos	33
. Régimen Esp. Trabajadores Autónomos. Distribución por sectores	34
. Evolución mensual. Régimen Esp. Agrario	35
. Evolución mensual. Régimen Esp. Trabajadores del Mar	36
. Evolución mensual. Régimen Esp. Minería del Carbón	37
. Evolución mensual. Régimen Esp. Empleados de Hogar	38
. Distribución por Provincias. CC.AA y Regímenes	39
. Distribución por Provincias y CC.AA. Variaciones mensual y anual.	40

(1) Afiliación en alta laboral.

(2) La afiliación media es el promedio de los afiliados ocupados en alta, al finalizar cada uno de los días laborales a lo largo del mes de que se trate.

CONCEPTOS USADOS

Los tres tipos de datos de afiliación que se ofrecen se refieren a relaciones con la Seguridad Social que están en alta por razón de su trabajo (ocupados). No incluyen los que cotizan por otros motivos (perceptores de prestaciones de desempleo, convenios especiales, obtención de prestación sanitaria). Se miden relaciones más que personas: los pluriempleados aparecen contados varias veces.

AFILIACIÓN ÚLTIMO DÍA DE MES

Es el número de los que están de alta el último día laboral del mes, en el momento del cierre.

- Ventaja de este indicador: Es el dato más reciente, y algunos desgloses detallados solo están disponibles para ese momento.
- Inconvenientes: Es un indicador algo inestable, porque la cifra de afiliación depende del día de la semana y del momento del año. Además muchos contratos terminan al finalizar el mes.

AFILIACIÓN MEDIA DEL MES

Es el promedio de los que están de alta en cada uno de los días laborables del mes.

- Ventaja de este indicador: Es más estable que la cifra del último día y refleja mejor como ha sido la afiliación en el conjunto del mes.
- Inconvenientes: Está influido por el momento del año. Por ejemplo, la afiliación baja habitualmente en agosto y diciembre.

AFILIACIÓN DESESTACIONALIZADA

Es una estimación en la que se corrige la influencia del momento del año, según la experiencia de los ejercicios anteriores. El método utilizado para ello se explica en la página WEB.

Ventaja de este indicador: Es más fiable para medir la tendencia y para comparar meses consecutivos mediante variación porcentual.

Inconvenientes: No es adecuado para medir niveles absolutos de personas que efectivamente estuvieron afiliadas ese mes, ya que es una construcción estadística.

AFILIADOS OCUPADOS A LA SEGURIDAD SOCIAL ABRIL 2008

AFILIADOS MEDIOS MENSUALES

El número medio de afiliados al Sistema de la Seguridad Social durante el mes de Abril ha alcanzado la cifra de 19.356.270 para el Total Sistema y 14.841.886 para el Régimen General.

La tasa interanual asciende a un 1,07% para el Total Sistema y a un 0,90% para el Régimen General.

El número medio de afiliados en relación con el mes de Marzo aumenta en 41.866 para el Total Sistema y en 32.115 para el Régimen General.

La evolución interanual (Abril sobre Abril) de la afiliación media por regímenes ha sido:

REGÍMENES	AFILIADOS MEDIOS ABRIL 2008	VARIACIÓN INTERANUAL	
		Absoluto	Relativo
Régimen General	14.841.886	131.975	0,90
R.E. Autónomos S. Normal	3.172.960	72.455	2,34
R.E. Autónomos S.E.T.A. (*)	237.546	-12.825	-5,12
R.E. Agrario Cta. Ajena	748.996	20.716	2,84
R.E. Mar	70.101	-891	-1,26
R.E. Carbón	7.978	-908	-10,22
R.E. Empleados de Hogar	276.801	-5.471	-1,94
TOTAL	19.356.270	205.054	1,07

(*) Variación respecto a los afiliados del R. E. Agrario Cuenta Propia en 2007.

AFILIADOS ÚLTIMO DÍA DEL MES

El número de afiliados al 30 de Abril asciende a 19.251.454 para el Total Sistema y 14.738.916 para el Régimen General, lo que supone un incremento respecto al mes de Marzo de 20.974 y 13.467, respectivamente.

Por Secciones de Actividad en el R. General, cabe destacar un incremento en los siguientes Sectores:

-H "Hostelería"29.004 (3,00%)

En sentido contrario se produce un decremento en el sector F "Construcción" con -28.600 (-1,59%).

Desde 1986, la evolución interanual e intermensual registrada en el mes de Abril, tanto para el Total Sistema, como para el Régimen General, arroja las siguientes cifras:

EVOLUCIÓN DE LA AFILIACIÓN (ÚLTIMO DÍA DE MES) EN EL MES DE ABRIL								
AÑOS	VARIACIÓN INTERANUAL				VARIACIÓN INTERMENSUAL			
	TOTAL SISTEMA		R. GENERAL		TOTAL SISTEMA		R. GENERAL	
1985	---	---	---	---	30.105	0,29	31.923	0,50
1986	229.336	2,19	240.103	3,77	68.695	0,65	63.380	0,97
1987	293.164	2,74	308.592	4,67	74.505	0,68	71.974	1,05
1988	521.276	4,75	523.856	7,57	140.406	1,24	140.564	1,92
1989	484.239	4,21	491.430	6,60	95.020	0,80	97.168	1,24
1990	434.899	3,63	504.270	6,35	46.211	0,37	50.570	0,60
1991	186.585	1,50	283.675	3,36	34.719	0,28	47.066	0,54
1992	-18.332	-0,15	101.553	1,16	42.072	0,34	50.379	0,57
1993	-498.242	-3,96	-408.795	-4,63	25.011	0,21	32.824	0,39
1994	-148.380	-1,23	-130.005	-1,54	25.205	0,21	18.300	0,22
1995	322.628	2,70	270.875	3,27	58.889	0,48	50.454	0,59
1996	145.657	1,19	133.092	1,56	63.474	0,51	60.421	0,70
1997	407.199	3,28	363.544	4,18	112.991	0,89	96.942	1,08
1998	609.396	4,76	558.251	6,17	101.701	0,76	79.602	0,84
1999	748.719	5,58	652.721	6,79	155.463	1,11	143.496	1,42
2000	770.003	5,43	720.922	7,02	140.767	0,95	124.309	1,14
2001	614.998	4,12	576.303	5,25	41.621	0,27	34.766	0,30
2002	467.359	3,00	421.421	3,64	111.135	0,70	89.161	0,75
2003	536.446	3,35	433.255	3,62	104.843	0,64	87.304	0,71
2004	439.064	2,65	377.165	3,04	104.077	0,62	88.971	0,70
2005	577.956	3,40	526.888	4,12	193.106	1,11	153.570	1,17
2006	982.225	5,59	788.731	5,92	199.142	1,08	186.278	1,34
2007	549.830	2,96	560.378	3,97	23.898	0,13	15.683	0,11
2008	142.446	0,75	69.346	0,47	20.974	0,11	13.467	0,09

La tasa interanual del Régimen Especial de Trabajadores Autónomos (Sistema normal) se sitúa en el 2,10%.

En cuanto a los restantes Regímenes (Agrario, Mar, Carbón y Hogar), el conjunto de todos ellos supone un incremento en los últimos doce meses de 20.899 afiliados.

EVOLUCIÓN DURANTE EL AÑO 2008

El número medio de afiliados del mes de Abril de 2008 presenta un decremento para el Total Sistema de -16.506 afiliados y una tasa respecto a los afiliados medios de Diciembre del año 2007 del -0,09%

La evolución interanual es la siguiente:

REGÍMENES	AFILIADOS MEDIOS ABRIL 2008	AFILIADOS MEDIOS DICIEMBRE 2007	DIFERENCIA	
			Absoluta	Relativa
Régimen General	14.841.886	14.896.049	-54.163	-0,36
R.E. Autónomos S. Normal	3.172.960	3.159.017	13.943	0,44
R.E. Autónomos S.E.T.A. (*)	237.546	245.390	-7.844	-3,2
R.E. Agrario Cta. Ajena	748.996	727.180	21.816	3,00
R.E. Mar	70.101	67.826	2.275	3,35
R.E. Carbón	7.978	8.207	-229	-2,79
R.E. Empleados de Hogar	276.801	269.107	7.694	2,86
TOTAL	19.356.270	19.372.776	-16.506	-0,09

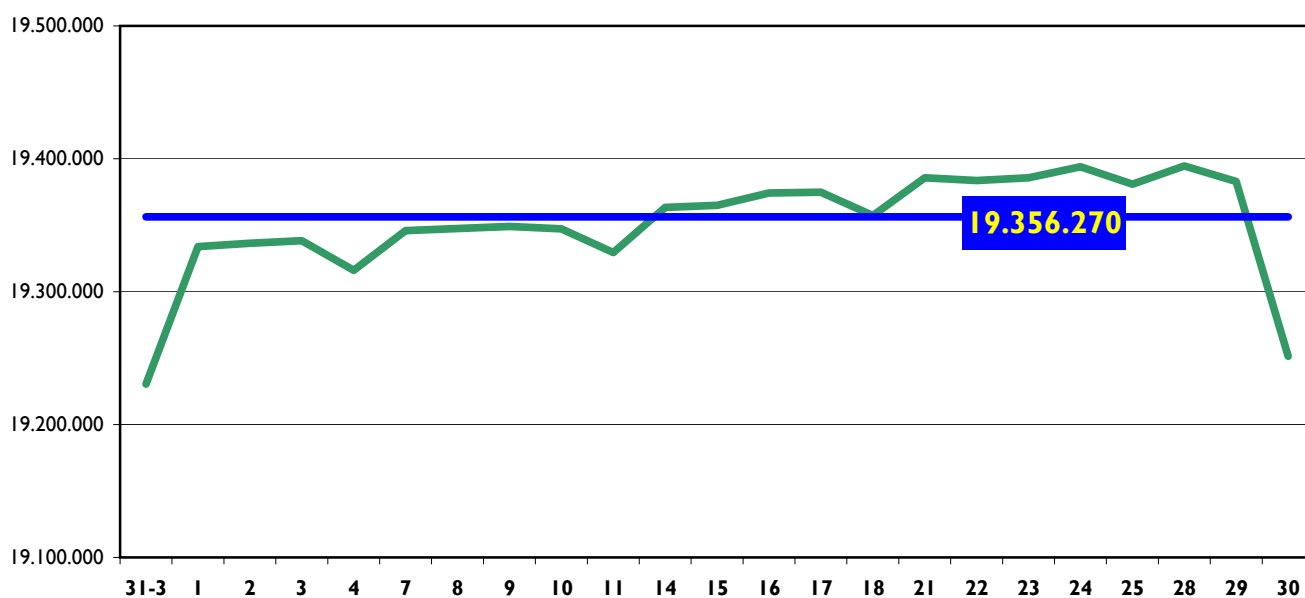
(*) Variación respecto a los afiliados del R. E. Agrario Cuenta Propia en 2007.

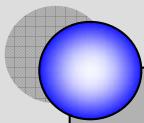
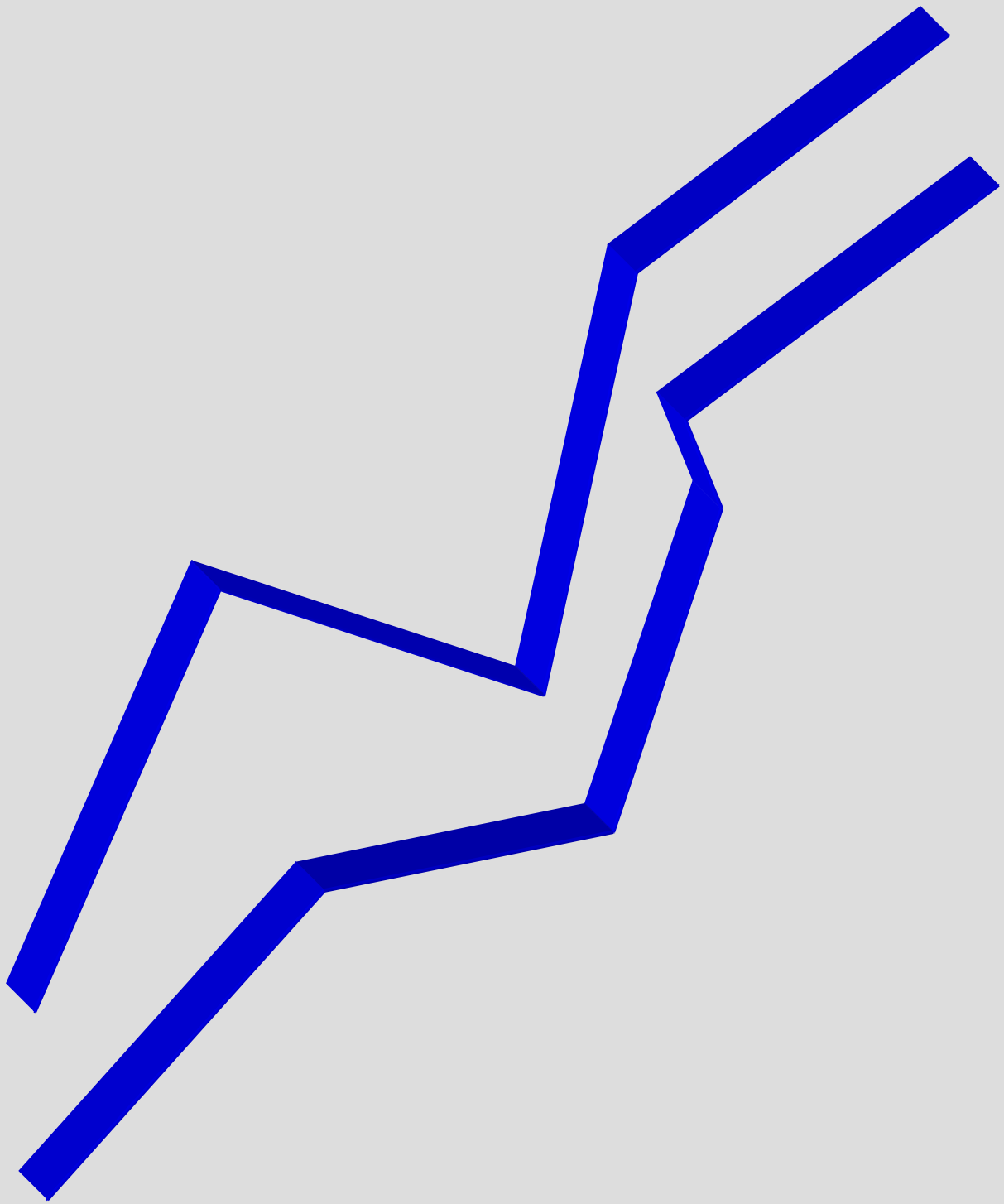
REGÍMENES	AFILIADOS MEDIOS AÑO 2008 (HASTA ABRIL)	AFILIADOS MEDIOS AÑO 2007 (HASTA ABRIL)	DIFERENCIA	
			Absoluta	Relativa
Régimen General	14.775.277	14.540.031	235.246	1,62
R.E. Autónomos S. Normal	3.165.338	3.073.962	91.376	2,97
R.E. Autónomos S.E.T.A. (*)	237.951	251.990	-14.039	-5,57
R.E. Agrario Cta. Ajena	741.534	738.127	3.407	0,46
R.E. Mar	68.798	70.068	-1.270	-1,81
R.E. Carbón	8.009	8.927	-918	-10,28
R.E. Empleados de Hogar	272.661	288.697	-16.036	-5,55
TOTAL	19.269.569	18.971.802	297.767	1,57

(*) Variación respecto a los afiliados del R. E. Agrario Cuenta Propia en 2007.

AFILIACIÓN DIARIA EN EL MES DE ABRIL Y MEDIA MENSUAL

DÍA	TOTAL AFILIADOS	ALTAS DIARIAS	BAJAS DIARIAS	VARIAC. NETA EN EL DÍA	VARIAC. NETA EN EL MES
31-3-08	19.230.480				
01-abr	19.333.925	213.408	109.963	103.445	103.445
02-abr	19.336.434	77.386	74.877	2.509	105.954
03-abr	19.338.420	65.387	63.401	1.986	107.940
04-abr	19.316.137	57.667	79.950	-22.283	85.657
07-abr	19.346.009	134.992	105.120	29.872	115.529
08-abr	19.347.491	69.672	68.190	1.482	117.011
09-abr	19.349.074	56.452	54.869	1.583	118.594
10-abr	19.347.223	55.108	56.959	-1.851	116.743
11-abr	19.329.497	47.522	65.248	-17.726	99.017
14-abr	19.363.439	134.473	100.531	33.942	132.959
15-abr	19.364.977	65.542	64.004	1.538	134.497
16-abr	19.374.236	64.331	55.072	9.259	143.756
17-abr	19.374.865	55.915	55.286	629	144.385
18-abr	19.357.328	48.463	66.000	-17.537	126.848
21-abr	19.385.687	128.673	100.314	28.359	155.207
22-abr	19.383.601	60.321	62.407	-2.086	153.121
23-abr	19.385.741	51.899	49.759	2.140	155.261
24-abr	19.394.034	58.301	50.008	8.293	163.554
25-abr	19.380.829	50.711	63.916	-13.205	150.349
28-abr	19.394.626	116.170	102.373	13.797	164.146
29-abr	19.382.908	46.657	58.375	-11.718	152.428
30-abr	19.251.454	45.534	176.988	-131.454	20.974
MEDIA ABRIL	19.356.270				

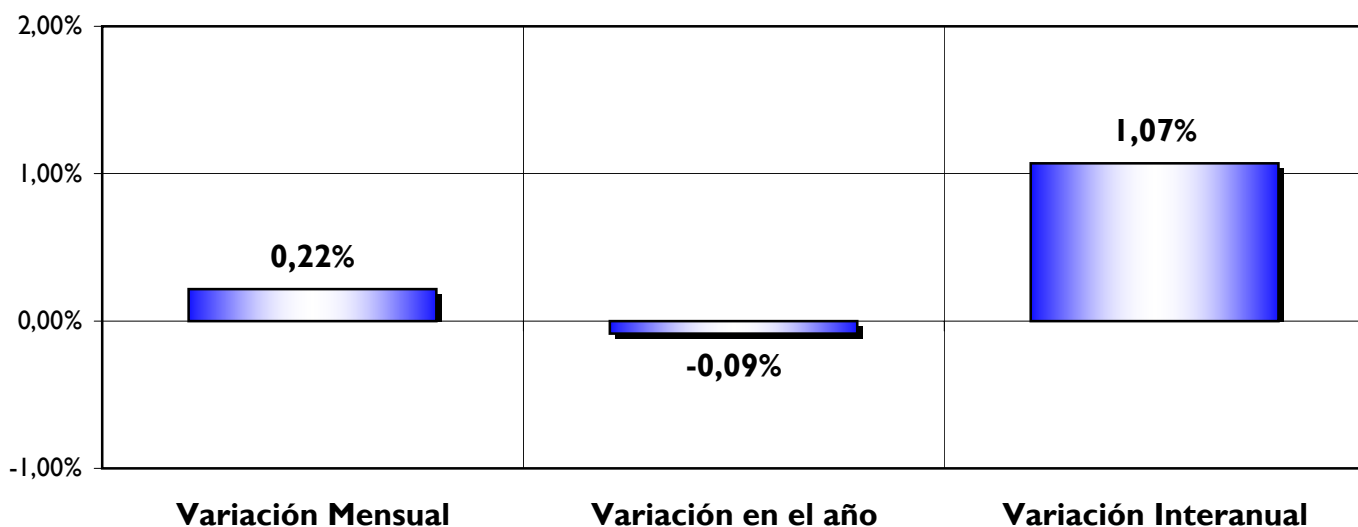




Afiliación Media

AFILIACIÓN MEDIA POR REGIMENES

REGÍMENES	Media abril 2008	VARIACIÓN MENSUAL		VARIACIÓN SOBRE MEDIA DIC. 07		VARIACIÓN INTERANUAL	
		Absoluta	en %	Absoluta	en %	Absoluta	en %
GENERAL	14.841.886	32.115	0,22	-54.163	-0,36	131.975	0,90
AUTONOMOS	3.410.507	2.907	0,09	251.490	7,96	310.002	10,00
- Sistema Normal	3.172.960	3.734	0,12	13.943	0,44	72.455	2,34
- S.E.T.A.	237.546	-827	-0,35				
AGRARIO	748.996	3.672	0,49	-223.575	-22,99	-229.655	-23,47
MAR	70.101	342	0,49	2.275	3,35	-891	-1,26
. C. AJENA	55.292	549	1,00	2.718	5,17	-727	-1,30
. C. PROPIA	14.809	-206	-1,37	-443	-2,90	-164	-1,10
CARBON	7.978	-52	-0,65	-229	-2,79	-908	-10,22
HOGAR	276.801	2.881	1,05	7.694	2,86	-5.471	-1,94
. CONTINUOS	181.998	2.378	1,32	6.172	3,51	3.390	1,90
. DISCONTINUOS	94.803	503	0,53	1.522	1,63	-8.860	-8,55
TOTAL	19.356.270	41.866	0,22	-16.506	-0,09	205.054	1,07

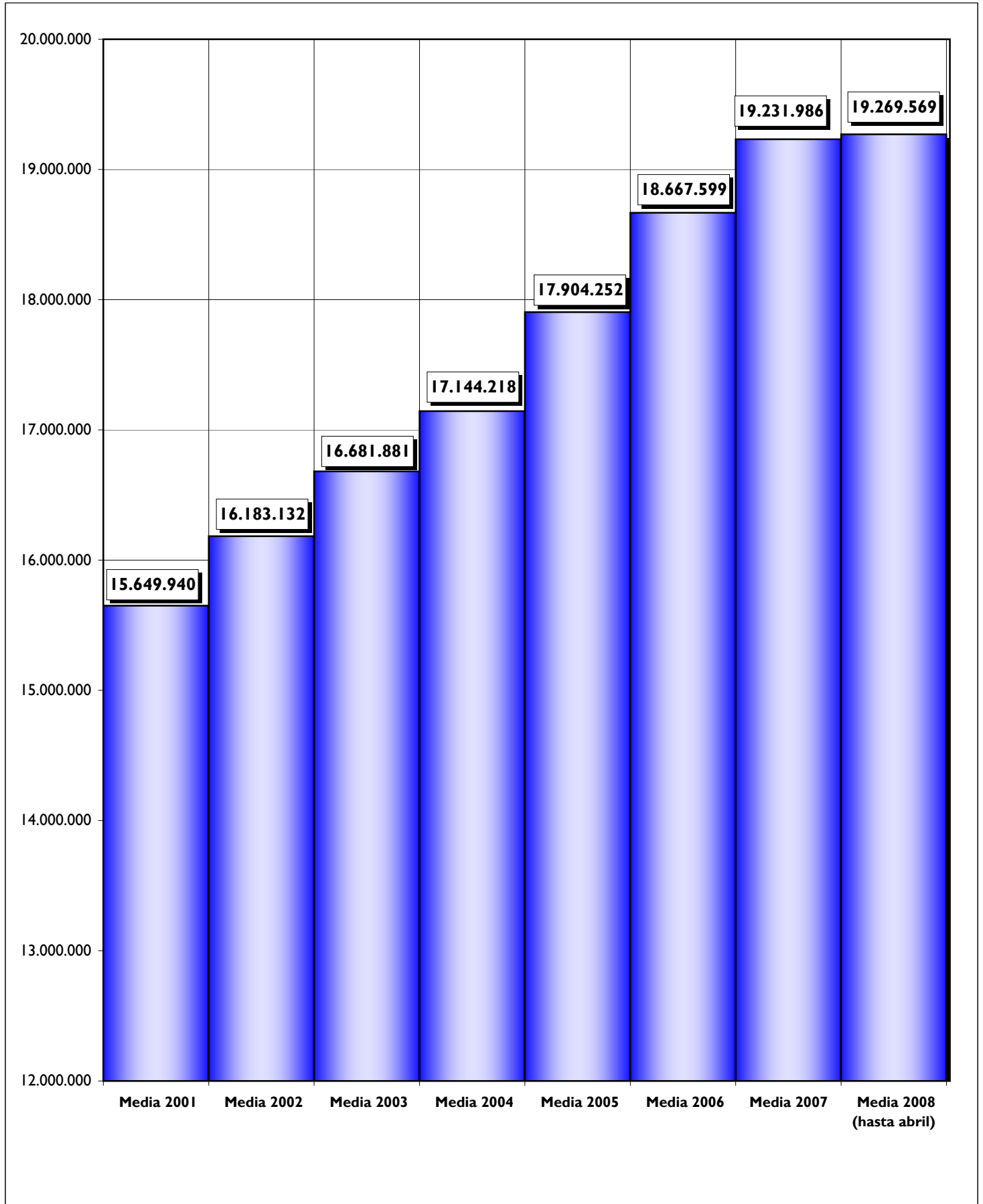


EVOLUCION DE LA AFILIACIÓN MEDIA

	General	Autónomos	Agrario	Mar	Carbón	Hogar	Total
Medias Anuales							
Año 2001	11.697.069	2.614.044	1.127.395	78.370	16.607	156.019	15.689.504
Año 2002	12.126.322	2.654.749	1.123.529	76.577	14.917	175.361	16.171.455
Año 2003	12.540.535	2.730.806	1.136.210	76.146	13.493	185.250	16.682.440
Año 2004	12.948.693	2.837.533	1.089.774	74.974	12.030	181.214	17.144.218
Año 2005	13.561.695	2.933.628	1.046.062	73.289	10.512	279.066	17.904.252
Año 2006	14.226.490	3.017.742	1.003.215	72.079	9.405	338.668	18.667.599
Media 2007	14.783.305	3.119.916	971.531	71.183	8.683	277.369	19.231.986
Medias mensuales 2008							
enero	14.689.355	3.396.974	730.451	66.826	8.030	269.162	19.160.798
febrero	14.764.299	3.398.446	741.898	68.631	8.001	270.851	19.252.125
marzo	14.809.771	3.407.600	745.324	69.759	8.030	273.920	19.314.404
abril	14.841.886	3.410.507	748.996	70.101	7.978	276.801	19.356.270
mayo							
junio							
julio							
agosto							
septiembre							
octubre							
noviembre							
diciembre							
Media 2008	14.775.277	3.403.289	741.534	68.798	8.009	272.661	19.269.569

EVOLUCIÓN DE LA AFILIACION A LA SEGURIDAD SOCIAL

. MEDIAS ANUALES



AFILIACIÓN MEDIA DE TRABAJADORES EXTRANJEROS

	General	Autónomos	Agrario	Mar	Carbón	Hogar	Total
2.006							
enero	1.128.682	145.493	165.260	3.447	557	250.827	1.694.266
febrero	1.162.698	147.486	163.255	4.007	584	245.637	1.723.667
marzo	1.196.328	150.147	160.540	4.303	588	243.176	1.755.082
abril	1.233.214	153.230	159.124	4.429	584	241.532	1.792.113
mayo	1.281.684	156.518	160.100	4.693	624	239.647	1.843.266
junio	1.324.306	159.089	157.356	4.838	641	235.901	1.882.131
julio	1.350.344	160.303	148.830	4.931	640	229.548	1.894.596
agosto	1.333.508	160.687	145.056	4.829	651	222.262	1.866.993
septiembre	1.349.628	161.819	146.227	4.708	673	213.720	1.876.775
octubre	1.361.872	163.377	150.512	4.715	684	204.923	1.886.083
noviembre	1.366.370	163.675	153.342	4.432	700	197.042	1.885.561
diciembre	1.351.302	164.383	157.809	3.767	686	189.697	1.867.644
2.007							
enero	1.332.396	165.449	157.974	3.684	681	182.433	1.842.617
febrero	1.371.469	169.527	156.740	4.161	705	175.636	1.878.238
marzo	1.410.653	175.768	154.545	4.434	723	170.127	1.916.250
abril	1.442.473	182.231	152.953	4.597	716	166.520	1.949.491
mayo	1.483.814	188.797	153.594	4.796	704	163.523	1.995.229
junio	1.519.763	195.771	148.599	4.993	691	160.743	2.030.559
julio	1.540.963	201.379	142.335	5.170	681	157.777	2.048.305
agosto	1.508.937	205.130	140.071	5.130	678	155.122	2.015.069
septiembre	1.519.289	209.845	142.702	5.125	693	152.743	2.030.397
octubre	1.520.543	215.864	151.464	5.067	688	151.626	2.045.252
noviembre	1.518.119	220.489	154.757	4.698	683	151.867	2.050.614
diciembre	1.493.481	223.426	158.692	4.108	674	152.657	2.033.036
2.008							
enero	1.457.518	224.793	160.394	4.053	647	152.697	2.000.102
febrero	1.485.107	228.665	174.880	4.746	648	153.897	2.047.942
marzo	1.503.075	232.747	180.765	5.007	643	156.476	2.078.714
abril	1.521.239	235.501	187.940	5.142	651	159.355	2.109.828
mayo							
junio							
julio							
agosto							
septiembre							
octubre							
noviembre							
diciembre							

EVOLUCIÓN MENSUAL DE LA AFILIACIÓN MEDIA TOTAL SISTEMA

	TRABAJADORES EN ALTA	DIFERENCIA MENSUAL		DIFERENCIA INTERANUAL	
		ABSOLUTA	%	ABSOLUTA	%
Medios 2006					
enero	18.145.717	-168.665	-0,92	970.688	5,65
febrero	18.283.716	137.999	0,76	964.094	5,57
marzo	18.410.142	126.426	0,69	982.301	5,64
abril	18.518.937	108.795	0,59	953.680	5,43
mayo	18.689.656	170.719	0,92	905.901	5,09
junio	18.802.906	113.250	0,61	787.435	4,37
julio	18.923.435	120.529	0,64	671.921	3,68
agosto	18.755.471	-167.964	-0,89	591.513	3,26
septiembre	18.765.858	10.387	0,06	575.908	3,17
octubre	18.861.496	95.638	0,51	580.978	3,18
noviembre	18.911.913	50.417	0,27	589.406	3,22
diciembre	18.915.407	3.494	0,02	601.025	3,28
Medios 2007					
enero	18.778.597	-136.810	-0,72	632.880	3,49
febrero	18.918.020	139.423	0,74	634.304	3,47
marzo	19.058.951	140.931	0,74	648.809	3,52
abril	19.151.216	92.265	0,48	632.279	3,41
mayo	19.303.189	151.973	0,79	613.533	3,28
junio	19.377.776	74.587	0,39	574.870	3,06
julio	19.493.050	115.274	0,59	569.615	3,01
agosto	19.286.185	-206.865	-1,06	530.714	2,83
septiembre	19.290.985	4.800	0,02	525.127	2,80
octubre	19.371.684	80.699	0,42	510.188	2,70
noviembre	19.393.159	21.475	0,11	481.246	2,54
diciembre	19.372.777	-20.382	-0,11	457.370	2,42
Medios 2008					
enero	19.160.798	-211.979	-1,09	382.201	2,04
febrero	19.252.125	91.327	0,48	334.105	1,77
marzo	19.314.404	62.279	0,32	255.453	1,34
abril	19.356.270	41.866	0,22	205.054	1,07
mayo					
junio					
julio					
agosto					
septiembre					
octubre					
noviembre					
diciembre					

EVOLUCIÓN MENSUAL DE LA AFILIACIÓN MEDIA RÉGIMEN GENERAL

	TRABAJADORES EN ALTA	DIFERENCIA INTERMENSUAL		DIFERENCIA INTERANUAL	
		ABSOLUTA	%	ABSOLUTA	%
Medios 2006					
enero	13.702.098	-154.384	-1,11	724.979	5,59
febrero	13.843.864	141.766	1,03	726.661	5,54
marzo	13.967.135	123.271	0,89	753.365	5,70
abril	14.067.608	100.473	0,72	743.751	5,58
mayo	14.224.967	157.359	1,12	735.242	5,45
junio	14.337.956	112.989	0,79	681.077	4,99
julio	14.474.614	136.658	0,95	624.291	4,51
agosto	14.326.089	-148.525	-1,03	577.245	4,20
septiembre	14.343.546	17.457	0,12	577.295	4,19
octubre	14.434.169	90.623	0,63	596.857	4,31
noviembre	14.487.094	52.925	0,37	615.538	4,44
diciembre	14.482.363	-4.731	-0,03	625.881	4,52
Medios 2007					
enero	14.352.304	-130.059	-0,90	650.206	4,75
febrero	14.490.706	138.402	0,96	646.842	4,67
marzo	14.625.884	135.178	0,93	658.749	4,72
abril	14.709.911	84.027	0,57	642.303	4,57
mayo	14.848.915	139.004	0,94	623.948	4,39
junio	14.919.725	70.810	0,48	581.769	4,06
julio	15.039.453	119.728	0,80	564.839	3,90
agosto	14.844.414	-195.039	-1,30	518.325	3,62
septiembre	14.846.298	1.884	0,01	502.752	3,51
octubre	14.907.996	61.698	0,42	473.827	3,28
noviembre	14.925.402	17.406	0,12	438.308	3,03
diciembre	14.896.049	-29.353	-0,20	413.686	2,86
Medios 2008					
enero	14.689.355	-206.694	-1,39	337.051	2,35
febrero	14.764.299	74.944	0,51	273.593	1,89
marzo	14.809.771	45.472	0,31	183.887	1,26
abril	14.841.886	32.115	0,22	131.975	0,90
mayo					
junio					
julio					
agosto					
septiembre					
octubre					
noviembre					
diciembre					

EVOLUCIÓN MENSUAL DE LA AFILIACIÓN MEDIA RÉGIMEN ESP. TRABAJADORES AUTÓNOMOS

	TRABAJADORES EN ALTA	DIFERENCIA INTERMENSUAL		DIFERENCIA INTERANUAL	
		ABSOLUTA	%	ABSOLUTA	%
Medios 2006					
enero	2.963.792	-3.765	-0,13	86.741	3,01
febrero	2.972.760	8.968	0,30	87.576	3,04
marzo	2.986.209	13.449	0,45	84.870	2,93
abril	3.000.756	14.547	0,49	84.895	2,91
mayo	3.016.934	16.178	0,54	85.503	2,92
junio	3.028.327	11.393	0,38	83.439	2,83
julio	3.033.249	4.922	0,16	82.656	2,80
agosto	3.032.058	-1.191	-0,04	80.592	2,73
septiembre	3.034.580	2.522	0,08	80.953	2,74
octubre	3.041.647	7.067	0,23	83.770	2,83
noviembre	3.046.820	5.173	0,17	83.450	2,82
diciembre	3.052.690	5.870	0,19	85.133	2,87
Medios 2007					
enero	3.051.692	-998	-0,03	87.900	2,97
febrero	3.063.804	12.112	0,40	91.044	3,06
marzo	3.082.544	18.740	0,61	96.335	3,23
abril	3.100.505	17.961	0,58	99.749	3,32
mayo	3.117.503	16.998	0,55	100.569	3,33
junio	3.132.508	15.005	0,48	104.181	3,44
julio	3.141.185	8.677	0,28	107.936	3,56
agosto	3.140.702	-483	-0,02	108.644	3,58
septiembre	3.145.212	4.510	0,14	110.632	3,65
octubre	3.153.101	7.889	0,25	111.454	3,66
noviembre	3.156.912	3.811	0,12	110.092	3,61
diciembre	3.159.017	2.105	0,07	106.327	3,48
Medios 2008					
enero	3.396.974	237.957	7,53	345.282	11,31
febrero	3.398.446	1.472	0,04	334.642	10,92
marzo	3.407.600	9.154	0,27	325.056	10,55
abril	3.410.507	2.907	0,09	310.002	10,00
mayo					
junio					
julio					
agosto					
septiembre					
octubre					
noviembre					
diciembre					

EVOLUCIÓN MENSUAL DE LA AFILIACIÓN MEDIA RÉGIMEN ESP. AGRARIO

FECHAS	TRABAJADORES EN ALTA	DIFERENCIA INTERMENSUAL		DIFERENCIA INTERANUAL	
		ABSOLUTA	%	ABSOLUTA	%
Medios 2006					
enero	1.038.813	-5.344	-0,51	-15.411	-1,46
febrero	1.029.158	-9.655	-0,93	-17.751	-1,70
marzo	1.019.768	-9.390	-0,91	-18.909	-1,82
abril	1.014.177	-5.591	-0,55	-24.959	-2,40
mayo	1.012.168	-2.009	-0,20	-35.424	-3,38
junio	1.004.532	-7.636	-0,75	-54.436	-5,14
julio	989.266	-15.266	-1,52	-69.565	-6,57
agosto	979.262	-10.004	-1,01	-66.644	-6,37
septiembre	979.750	488	0,05	-56.791	-5,48
octubre	986.707	6.957	0,71	-55.020	-5,28
noviembre	987.557	850	0,09	-52.282	-5,03
diciembre	999.068	11.511	1,17	-45.089	-4,32
Medios 2007					
enero	1.001.072	2.004	0,20	-37.741	-3,63
febrero	994.248	-6.824	-0,68	-34.910	-3,39
marzo	985.307	-8.941	-0,90	-34.461	-3,38
abril	978.651	-6.656	-0,68	-35.526	-3,50
mayo	976.628	-2.023	-0,21	-35.540	-3,51
junio	967.485	-9.143	-0,94	-37.047	-3,69
julio	956.359	-11.126	-1,15	-32.907	-3,33
agosto	948.807	-7.552	-0,79	-30.455	-3,11
septiembre	950.143	1.336	0,14	-29.607	-3,02
octubre	963.307	13.164	1,39	-23.400	-2,37
noviembre	964.616	1.309	0,14	-22.941	-2,32
diciembre	972.571	7.955	0,82	-26.497	-2,65
Medios 2008					
enero	730.451	-242.120	-24,89	-270.621	-27,03
febrero	741.898	11.447	1,57	-252.350	-25,38
marzo	745.324	3.426	0,46	-239.983	-24,36
abril	748.996	3.672	0,49	-229.655	-23,47
mayo					
junio					
julio					
agosto					
septiembre					
octubre					
noviembre					
diciembre					

EVOLUCIÓN MENSUAL DE LA AFILIACIÓN MEDIA RÉGIMEN ESP. TRABAJADORES DEL MAR

FECHAS	TRABAJADORES EN ALTA	DIFERENCIA INTERMENSUAL		DIFERENCIA INTERANUAL	
		ABSOLUTA	%	ABSOLUTA	%
Medios 2006					
enero	69.321	-974	-1,39	-1.442	-2,04
febrero	70.771	1.450	2,09	-1.526	-2,11
marzo	71.679	908	1,28	-1.282	-1,76
abril	72.302	623	0,87	-923	-1,26
mayo	73.121	819	1,13	-472	-0,64
junio	73.445	324	0,44	-1.351	-1,81
julio	74.539	1.094	1,49	-1.387	-1,83
agosto	74.250	-289	-0,39	-1.345	-1,78
septiembre	72.983	-1.267	-1,71	-1.852	-2,47
octubre	72.270	-713	-0,98	-579	-0,79
noviembre	71.097	-1.173	-1,62	-1.193	-1,65
diciembre	69.088	-2.009	-2,83	-1.207	-1,72
Medios 2007					
enero	68.445	-643	-0,93	-876	-1,26
febrero	70.104	1.659	2,42	-667	-0,94
marzo	70.862	758	1,08	-817	-1,14
abril	70.992	130	0,18	-1.310	-1,81
mayo	71.855	863	1,22	-1.266	-1,73
junio	72.580	725	1,01	-865	-1,18
julio	73.778	1.198	1,65	-761	-1,02
agosto	73.101	-677	-0,92	-1.149	-1,55
septiembre	72.749	-352	-0,48	-234	-0,32
octubre	71.448	-1.301	-1,79	-822	-1,14
noviembre	69.707	-1.741	-2,44	-1.390	-1,96
diciembre	67.826	-1.881	-2,70	-1.262	-1,83
Medios 2008					
enero	66.826	-1.000	-1,47	-1.619	-2,37
febrero	68.631	1.805	2,70	-1.473	-2,10
marzo	69.759	1.128	1,64	-1.103	-1,56
abril	70.101	342	0,49	-891	-1,26
mayo					
junio					
julio					
agosto					
septiembre					
octubre					
noviembre					
diciembre					

EVOLUCIÓN MENSUAL DE LA AFILIACIÓN MEDIA RÉGIMEN ESP. MINERÍA DEL CARBÓN

FECHAS	TRABAJADORES EN ALTA	DIFERENCIA INTERMENSUAL		DIFERENCIA INTERANUAL	
		ABSOLUTA	%	ABSOLUTA	%
Medios 2006					
enero	9.596	-152	-1,56	-1.474	-13,32
febrero	9.633	37	0,39	-1.464	-13,19
marzo	9.640	7	0,07	-1.420	-12,84
abril	9.641	1	0,01	-1.280	-11,72
mayo	9.702	61	0,63	-1.086	-10,07
junio	9.577	-125	-1,29	-1.063	-9,99
julio	9.441	-136	-1,42	-1.092	-10,37
agosto	9.241	-200	-2,12	-1.120	-10,81
septiembre	9.156	-85	-0,92	-1.086	-10,60
octubre	9.125	-31	-0,34	-855	-8,57
noviembre	9.111	-14	-0,15	-639	-6,55
diciembre	9.015	-96	-1,05	-733	-7,52
Medios 2007					
enero	8.919	-96	-1,06	-677	-7,06
febrero	8.948	29	0,33	-685	-7,11
marzo	8.950	2	0,02	-690	-7,16
abril	8.886	-64	-0,72	-755	-7,83
mayo	8.757	-129	-1,45	-945	-9,74
junio	8.700	-57	-0,65	-877	-9,16
julio	8.667	-33	-0,38	-774	-8,20
agosto	8.620	-47	-0,54	-621	-6,72
septiembre	8.613	-7	-0,08	-543	-5,93
octubre	8.495	-118	-1,37	-630	-6,90
noviembre	8.362	-133	-1,57	-749	-8,22
diciembre	8.207	-155	-1,85	-808	-8,96
Medios 2008					
enero	8.030	-177	-2,16	-889	-9,97
febrero	8.001	-29	-0,36	-947	-10,58
marzo	8.030	29	0,36	-920	-10,28
abril	7.978	-52	-0,65	-908	-10,22
mayo					
junio					
julio					
agosto					
septiembre					
octubre					
noviembre					
diciembre					

EVOLUCIÓN MENSUAL DE LA AFILIACIÓN MEDIA RÉGIMEN ESP. EMPLEADOS DE HOGAR

FECHAS	TRABAJADORES EN ALTA	DIFERENCIA INTERMENSUAL		DIFERENCIA INTERANUAL	
		ABSOLUTA	%	ABSOLUTA	%
Medios 2006					
enero	362.097	-4.046	-1,11	177.295	95,94
febrero	357.530	-4.567	-1,26	170.598	91,26
marzo	355.711	-1.819	-0,51	165.677	87,18
abril	354.453	-1.258	-0,35	152.196	75,25
mayo	352.764	-1.689	-0,48	122.138	52,96
junio	349.069	-3.695	-1,05	79.769	29,62
julio	342.326	-6.743	-1,93	37.018	12,12
agosto	334.571	-7.755	-2,27	2.785	0,84
septiembre	325.843	-8.728	-2,61	-22.611	-6,49
octubre	317.578	-8.265	-2,54	-43.195	-11,97
noviembre	310.234	-7.344	-2,31	-55.468	-15,17
diciembre	303.183	-7.051	-2,27	-62.960	-17,20
Medios 2007					
enero	296.165	-7.018	-2,31	-65.932	-18,21
febrero	290.210	-5.955	-2,01	-67.320	-18,83
marzo	285.403	-4.807	-1,66	-70.308	-19,77
abril	282.272	-3.131	-1,10	-72.181	-20,36
mayo	279.532	-2.740	-0,97	-73.232	-20,76
junio	276.779	-2.753	-0,98	-72.290	-20,71
julio	273.609	-3.170	-1,15	-68.717	-20,07
agosto	270.542	-3.067	-1,12	-64.029	-19,14
septiembre	267.970	-2.572	-0,95	-57.873	-17,76
octubre	267.336	-634	-0,24	-50.242	-15,82
noviembre	268.159	823	0,31	-42.075	-13,56
diciembre	269.107	948	0,35	-34.076	-11,24
Medios 2008					
enero	269.162	55	0,02	-27.003	-9,12
febrero	270.851	1.689	0,63	-19.359	-6,67
marzo	273.920	3.069	1,13	-11.483	-4,02
abril	276.801	2.881	1,05	-5.471	-1,94
mayo					
junio					
julio					
agosto					
septiembre					
octubre					
noviembre					
diciembre					

AFILIACIÓN MEDIA ABRIL DE 2008 POR PROVINCIAS Y CC.AA

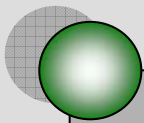
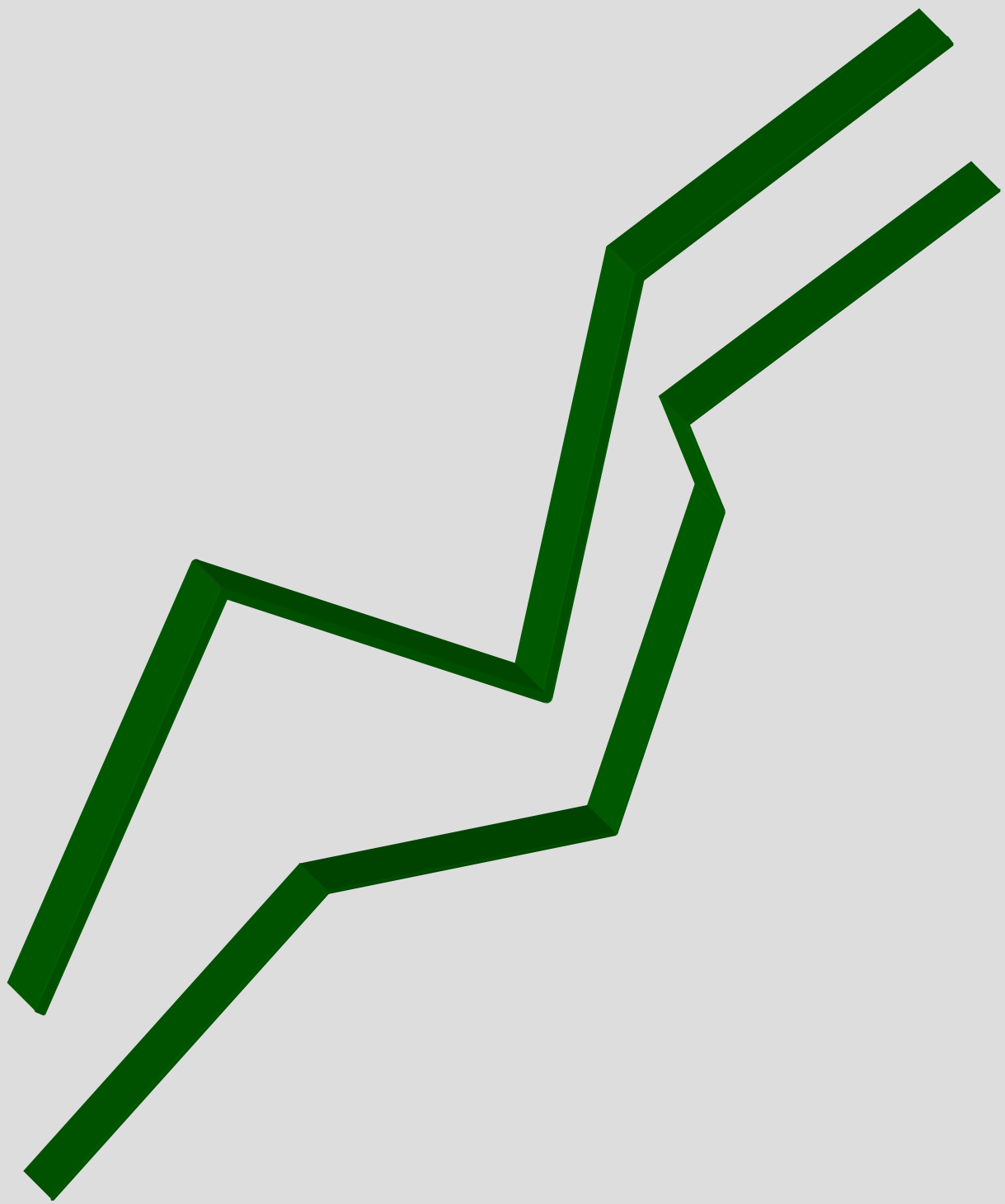
(Provisionales)

	General	Autónomos	Agrario	Trab. Mar	Minería Carbón	Emp. Hogar	TOTAL SISTEMA
ALMERIA	178.907	58.836	38.704	720	0	1.854	279.021
CADIZ	296.908	58.447	32.280	4.462	0	2.293	394.390
CORDOBA	184.814	53.961	68.726	0	212	2.257	309.970
GRANADA	217.664	61.801	59.170	142	0	3.747	342.524
HUELVA	124.729	27.827	72.409	2.519	0	954	228.438
JAEN	141.741	41.653	62.387	0	0	1.676	247.457
MALAGA	440.617	101.677	36.804	1.006	0	7.714	587.817
SEVILLA	546.789	105.315	104.743	442	0	9.109	766.399
ANDALUCÍA	2.132.169	509.517	475.223	9.291	212	29.604	3.156.016
HUESCA	68.527	25.375	1.767	0	0	742	96.411
TERUEL	41.243	15.516	1.131	0	493	561	58.944
ZARAGOZA	350.508	76.877	4.727	0	103	6.100	438.315
ARAGÓN	460.278	117.768	7.625	0	596	7.403	593.670
ASTURIAS	308.234	83.745	966	1.905	4.200	6.171	405.220
I. BALEARES	350.165	87.998	2.320	1.920	0	9.015	451.418
LAS PALMAS	337.945	59.382	8.510	3.556	0	4.272	413.665
TENERIFE	305.874	56.602	7.679	2.505	0	3.140	375.800
CANARIAS	643.819	115.984	16.189	6.061	0	7.412	789.465
CANTABRIA	177.133	46.496	607	1.506	0	3.521	229.263
AVILA	40.690	16.721	1.474	0	0	667	59.552
BURGOS	122.645	32.279	1.658	0	0	1.831	158.413
LEON	128.998	43.309	1.055	0	2.576	2.628	178.566
PALENCIA	48.764	15.930	1.003	0	185	606	66.487
SALAMANCA	94.499	29.414	1.865	0	0	1.579	127.357
SEGOVIA	45.877	16.444	1.257	0	0	919	64.497
SORIA	29.834	9.061	290	0	0	465	39.650
VALLADOLID	174.951	40.800	3.013	0	0	2.599	221.363
ZAMORA	42.744	19.477	1.323	0	0	582	64.126
CAST-LEÓN	729.002	223.435	12.938	0	2.761	11.876	980.011
ALBACETE	108.544	31.773	7.213	0	0	1.446	148.975
CIUDAD REAL	133.857	38.691	7.435	0	125	1.893	182.001
CUENCA	52.936	21.439	5.404	0	0	763	80.543
GUADALAJARA	75.535	15.884	836	0	0	923	93.177
TOLEDO	197.004	56.786	6.026	0	0	2.599	262.416
CAST-MANCHA	567.876	164.573	26.914	0	125	7.624	767.112
BARCELONA	2.114.062	418.199	5.614	3.291	12	42.407	2.583.585
GIRONA	254.370	67.194	3.042	1.508	0	3.860	329.974
LLEIDA	140.815	47.179	3.674	0	19	1.939	193.626
TARRAGONA	254.659	63.535	5.889	2.138	0	3.318	329.539
CATALUÑA	2.763.906	596.107	18.219	6.937	31	51.524	3.436.724
ALICANTE	496.429	133.050	17.976	2.397	0	7.871	657.723
CASTELLON	200.091	48.656	6.454	1.533	0	3.014	259.747
VALENCIA	822.768	192.119	28.910	2.129	0	13.583	1.059.508
C. VALENCIANA	1.519.288	373.825	53.340	6.059	0	24.468	1.976.978
BADAJOS	162.442	49.874	37.568	0	0	1.258	251.143
CACERES	97.424	31.842	22.403	0	0	1.079	152.747
EXTREMADURA	259.866	81.716	59.971	0	0	2.337	403.890
A CORUÑA	337.483	94.371	1.354	6.988	42	8.389	448.628
LUGO	85.595	41.788	1.437	2.181	0	2.813	133.814
OURENSE	80.039	28.669	379	0	0	2.897	111.985
PONTEVEDRA	288.892	72.909	1.235	16.672	0	6.224	385.933
GALICIA	792.009	237.737	4.405	25.841	42	20.323	1.080.360
MADRID	2.595.352	390.493	3.095	4.540	11	66.855	3.060.347
MURCIA	419.866	105.592	57.240	1.130	0	7.926	591.755
NAVARRA	227.122	50.754	3.788	0	0	3.990	285.653
ALAVA	134.470	23.339	1.015	0	0	1.573	160.397
GUIPUZCOA	240.122	75.655	487	1.444	0	4.778	322.485
VIZCAYA	391.043	90.786	1.013	3.150	0	6.846	492.837
PAIS VASCO	765.635	189.780	2.515	4.594	0	13.197	975.719
LA RIOJA	99.785	28.981	3.612	0	0	1.580	133.958
CEUTA	16.420	2.936	8	246	0	667	20.277
MELILLA	13.962	3.065	22	71	0	1.311	18.432
TOTAL	14.841.886	3.410.506	748.996	70.100	7.978	276.801	19.356.270

AFILIACIÓN MEDIA ABRIL DE 2008 POR PROVINCIAS Y CC.AA

VARIACIÓN MENSUAL E INTERANUAL (Provisional)

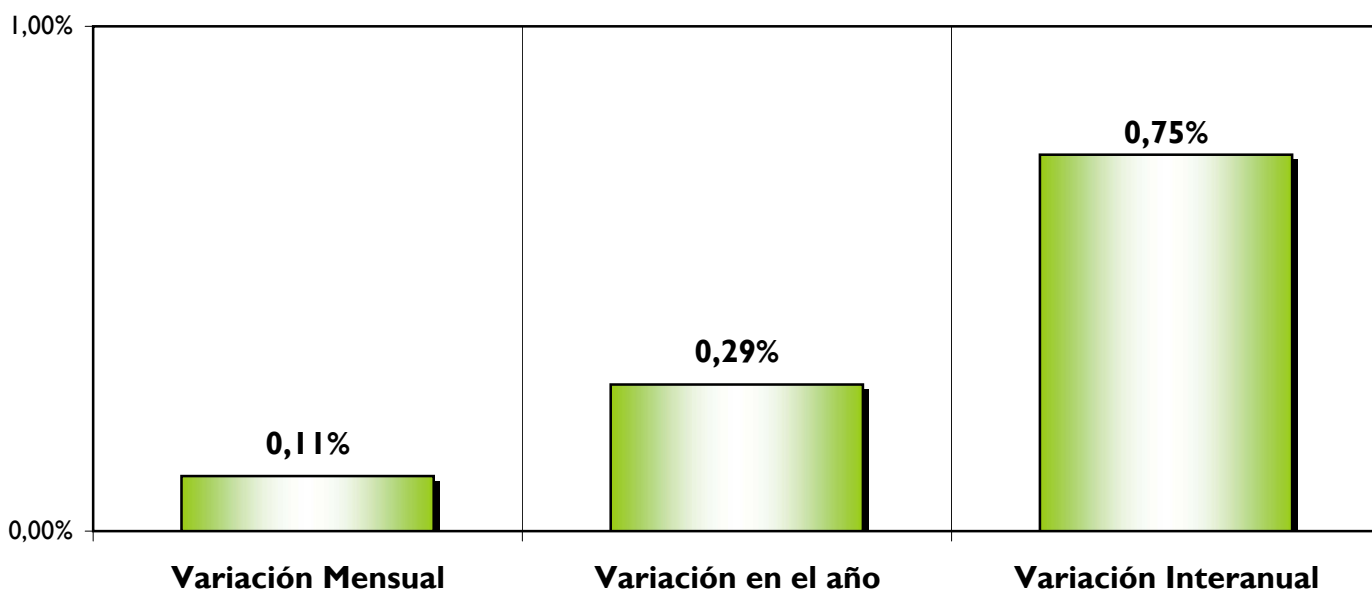
	Media abril 2008	Variación media mensual		Variación media interanual	
		Absoluta	en %	Absoluta	en %
ALMERIA	279.021	-1.455	-0,52%	549	0,20%
CADIZ	394.390	898	0,23%	-3.539	-0,89%
CORDOBA	309.970	-460	-0,15%	2.096	0,68%
GRANADA	342.524	-1.342	-0,39%	711	0,21%
HUELVA	228.438	7.944	3,60%	20.418	9,82%
JAEN	247.457	980	0,40%	3.888	1,60%
MALAGA	587.817	1.475	0,25%	-8.413	-1,41%
SEVILLA	766.399	-165	-0,02%	8.425	1,11%
ANDALUCÍA	3.156.016	7.875	0,25%	24.135	0,77%
HUESCA	96.411	-1.292	-1,32%	1.230	1,29%
TERUEL	58.944	-87	-0,15%	1.259	2,18%
ZARAGOZA	438.315	601	0,14%	15.523	3,67%
ARAGÓN	593.670	-778	-0,13%	18.012	3,13%
ASTURIAS	405.220	456	0,11%	8.071	2,03%
I. BALEARES	451.418	18.749	4,33%	3.413	0,76%
LAS PALMAS	413.665	-2.654	-0,64%	-7.963	-1,89%
TENERIFE	375.800	-905	-0,24%	-3.588	-0,95%
CANARIAS	789.465	-3.559	-0,45%	-11.551	-1,44%
CANTABRIA	229.263	401	0,18%	4.241	1,88%
AVILA	59.552	-4	-0,01%	602	1,02%
BURGOS	158.413	225	0,14%	3.218	2,07%
LEON	178.566	178	0,10%	2.788	1,59%
PALENCIA	66.487	177	0,27%	1.709	2,64%
SALAMANCA	127.357	94	0,07%	2.812	2,26%
SEGOVIA	64.497	218	0,34%	812	1,28%
SORIA	39.650	175	0,44%	1.415	3,70%
VALLADOLID	221.363	480	0,22%	5.242	2,43%
ZAMORA	64.126	-133	-0,21%	659	1,04%
CAST-LEÓN	980.011	1.410	0,14%	19.257	2,00%
ALBACETE	148.975	1.040	0,70%	6.168	4,32%
CIUDAD REAL	182.001	591	0,33%	4.198	2,36%
CUENCA	80.543	227	0,28%	3.528	4,58%
GUADALAJARA	93.177	220	0,24%	4.058	4,55%
TOLEDO	262.416	288	0,11%	6.681	2,61%
CAST-MANCHA	767.112	2.366	0,31%	24.633	3,32%
BARCELONA	2.583.585	2.295	0,09%	13.461	0,52%
GIRONA	329.974	3.482	1,07%	1.974	0,60%
LLEIDA	193.626	-1.565	-0,80%	2.768	1,45%
TARRAGONA	329.539	3.119	0,96%	1.461	0,45%
CATALUÑA	3.436.724	7.331	0,21%	19.664	0,58%
ALICANTE	657.723	-1.527	-0,23%	-10.238	-1,53%
CASTELLON	259.747	-2.123	-0,81%	-3.648	-1,38%
VALENCIA	1.059.508	-2.579	-0,24%	-4.161	-0,39%
C. VALENCIANA	1.976.978	-6.229	-0,31%	-18.047	-0,90%
BADAJOS	251.143	657	0,26%	6.023	2,46%
CACERES	152.747	380	0,25%	2.118	1,41%
EXTREMADURA	403.890	1.037	0,26%	8.141	2,06%
A CORUÑA	448.628	85	0,02%	9.403	2,14%
LUGO	133.814	173	0,13%	2.211	1,68%
ORENSE	111.985	172	0,15%	1.237	1,12%
PONTEVEDRA	385.933	464	0,12%	6.263	1,65%
GALICIA	1.080.360	894	0,08%	19.114	1,80%
MADRID	3.060.347	5.857	0,19%	52.772	1,75%
MURCIA	591.755	1.017	0,17%	1.316	0,22%
NAVARRA	285.653	1.949	0,69%	8.148	2,94%
ALAVA	160.397	347	0,22%	3.827	2,44%
GUIPUZCOA	322.485	616	0,19%	5.532	1,75%
VIZCAYA	492.837	1.723	0,35%	11.243	2,33%
PAIS VASCO	975.719	2.686	0,28%	20.602	2,16%
LA RIOJA	133.958	166	0,12%	1.883	1,43%
CEUTA	20.277	118	0,59%	804	4,13%
MELILLA	18.432	122	0,67%	440	2,45%
TOTAL	19.356.270	41.866	0,22%	205.054	1,07%



Afiliación fin de mes

AFILIADOS A FIN DE MES POR REGIMENES

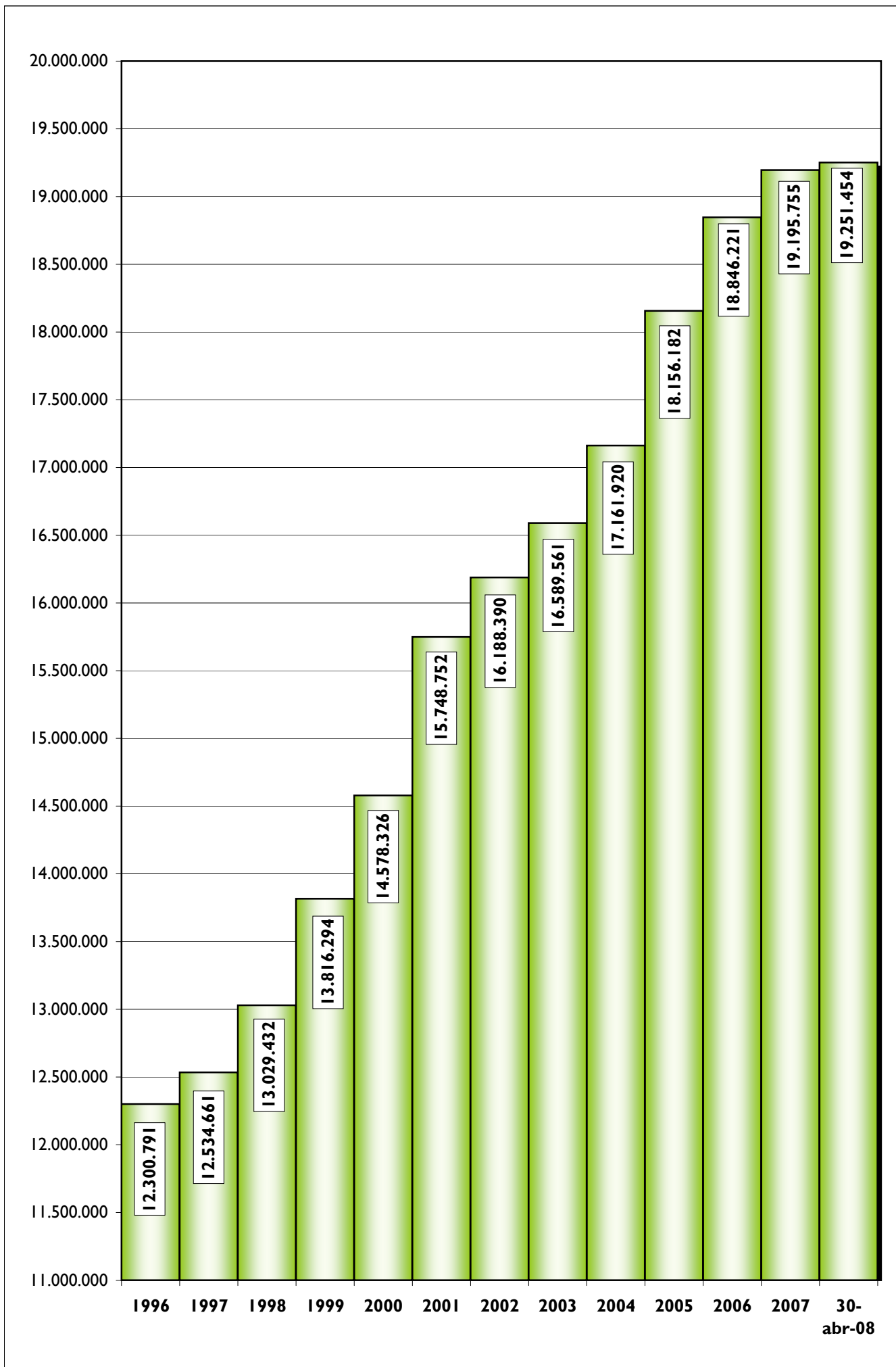
	30-abr-08	VARIACIÓN MENSUAL		VARIACIÓN DESDE 31 DICIEMBRE 07		VARIACIÓN INTERANUAL	
		Absoluta	en %	Absoluta	en %	Absoluta	en %
GENERAL	14.738.916	13.467	0,09	19.110	0,13	69.346	0,47
AUTONOMOS	3.406.355	-1.755	-0,05	248.425	7,87	302.355	9,74
- Sistema Normal	3.169.177	-471	-0,01	11.247	0,36	65.177	2,10
- S.E.T.A.	237.178	-1.284	-0,54				
AGRARIO	751.430	6.451	0,87	-222.597	-22,85	-224.019	-22,97
MAR	69.650	6	0,01	3.018	4,53	-1.044	-1,48
. C. AJENA	55.001	251	0,46	3.581	6,96	-800	-1,43
. C. PROPIA	14.649	-245	-1,64	-563	-3,70	-244	-1,64
CARBON	7.887	-82	-1,03	-323	-3,93	-927	-10,52
HOGAR	277.216	2.887	1,05	8.066	3,00	-3.265	-1,16
. CONTINUOS	182.459	2.451	1,36	6.449	3,66	4.576	2,57
. DISCONTINUOS	94.757	436	0,46	1.617	1,74	-7.841	-7,64
TOTAL	19.251.454	20.974	0,11	55.699	0,29	142.446	0,75



EVOLUCION DEL NUMERO DE AFILIADOS OCUPADOS

	General	Autónomos	Agrario	Mar	Carbón	Hogar	Total
a 31 de Diciembre							
1980	6.828.482	1.484.043	1.573.069	136.828	49.859	341.804	10.414.085
1981	6.675.112	1.559.829	1.568.752	137.351	49.268	354.617	10.344.929
1982	6.512.293	1.637.413	1.563.412	136.748	50.031	370.924	10.270.821
1983	6.435.058	1.753.006	1.583.956	136.658	50.913	382.939	10.342.530
1984	6.378.398	1.839.337	1.513.267	139.892	49.483	347.824	10.268.201
1985	6.553.782	1.901.586	1.660.608	136.851	50.475	309.893	10.613.195
1986	6.815.319	2.039.336	1.594.368	138.407	46.008	274.170	10.907.608
1987	7.223.666	2.085.015	1.553.772	138.068	41.032	250.359	11.291.912
1988	7.712.076	2.127.436	1.521.877	141.890	47.634	226.000	11.776.913
1989	8.297.193	2.147.775	1.473.926	136.864	45.240	203.352	12.304.350
1990	8.657.865	2.173.038	1.398.503	129.310	44.355	184.673	12.587.744
1991	8.803.033	2.174.426	1.298.596	124.429	40.796	172.751	12.614.031
1992	8.537.540	2.147.154	1.230.478	115.240	34.189	169.495	12.234.096
1993	8.271.676	2.162.031	1.188.606	105.824	31.933	156.366	11.916.436
1994	8.414.760	2.244.857	1.170.444	101.982	30.093	147.466	12.109.602
1995	8.587.534	2.296.662	1.157.093	87.857	27.970	143.675	12.300.791
1996	8.805.254	2.326.179	1.154.114	78.857	26.949	143.308	12.534.661
1997	9.255.280	2.367.454	1.163.546	77.136	24.759	141.257	13.029.432
1998	9.940.826	2.470.154	1.164.423	75.219	20.255	145.417	13.816.294
1999	10.649.671	2.528.340	1.154.489	75.448	19.009	151.369	14.578.326
2000	11.263.580	2.591.100	1.135.659	75.715	17.201	152.963	15.236.218
2001	11.747.040	2.622.593	1.130.389	74.936	15.627	158.167	15.748.752
2002	12.087.569	2.674.945	1.149.442	74.123	14.133	188.178	16.188.390
2003	12.420.983	2.771.318	1.134.078	71.238	12.625	179.319	16.589.561
2004	12.947.234	2.880.546	1.068.850	69.902	11.195	184.193	17.161.920
2005	13.706.569	2.966.184	1.039.935	69.051	9.689	364.754	18.156.182
2006	14.338.759	3.052.886	1.001.463	68.017	9.000	300.134	18.770.259
2007	14.719.806	3.157.930	974.027	66.632	8.210	269.150	19.195.755
2008							
31-ene	14.648.079	3.390.047	729.667	66.750	7.965	268.550	19.111.058
28-feb	14.689.376	3.398.863	741.019	67.936	7.988	271.055	19.176.237
31-mar	14.725.449	3.408.110	744.979	69.644	7.969	274.329	19.230.480
30-abr	14.738.916	3.406.355	751.430	69.650	7.887	277.216	19.251.454
31-may							
30-jun							
31-jul							
31-ago							
30-sep							
31-oct							
30-nov							
31-dic							

EVOLUCIÓN DE LA AFILIACION A LA SEGURIDAD SOCIAL



EVOLUCIÓN DE AFILIACIÓN DE EXTRANJEROS A LA SEGURIDAD SOCIAL.

Datos a 31 de diciembre

	PROCEDENTES DE PAÍSES DE LA UNIÓN EUROPEA	PROCEDENTES DE PAÍSES DE PAÍSES NO UNIÓN EUROPEA	TOTAL EXTRANJEROS	VARIACIÓN INTERANUAL %		
				De Países Unión Europea	De Países no Unión Europea	Total Extranjeros
31.12.98	101.387	161.384	262.771			
31.12.99	120.563	211.844	332.407	18,91	31,27	26,50
31.12.00	140.391	311.706	452.097	16,45	47,14	36,01
31.12.01	157.394	447.506	604.900	12,11	43,57	33,80
31.12.02	177.393	652.002	829.395	12,71	45,70	37,11
31.12.03	205.577	717.641	923.218	15,89	10,07	11,31
31.12.04	248.655	826.139	1.074.794	20,95	15,12	16,42
31.12.05	284.149	1.404.449	1.688.598	14,27	70,00	57,11
31.12.06	350.298	1.473.676	1.823.974	23,28	4,93	8,02
2007						
31-ene	581.227	1.266.216	1.847.443	99,84	-9,90	8,92
28-feb	594.596	1.281.805	1.876.401	100,38	-10,05	8,98
30-mar	615.488	1.311.859	1.927.347	103,72	-9,79	9,73
30-abr	625.454	1.322.355	1.947.809	100,48	-11,33	8,01
31-may	645.524	1.348.881	1.994.405	95,29	-11,25	7,78
30-jun	659.045	1.375.705	2.034.750	94,83	-10,16	8,84
31-jul	657.065	1.358.332	2.015.397	90,07	-10,79	7,87
31-ago	650.048	1.336.361	1.986.409	88,53	-11,13	7,46
30-sep	675.505	1.361.077	2.036.582	90,12	-11,02	8,04
31-oct	680.400	1.340.766	2.021.166	91,73	-11,20	8,39
30-nov	689.484	1.348.640	2.038.124	92,17	-11,39	8,37
31-dic	672.087	1.309.019	1.981.106	91,86	-11,17	8,61
2008						
31-ene	687.441	1.316.398	2.003.839	18,27	3,96	8,47
29-feb	710.148	1.331.182	2.041.330	19,43	3,85	8,79
31-mar	722.847	1.350.811	2.073.658	17,44	2,97	7,59
30-abr	728.534	1.371.712	2.100.246	16,48	3,73	7,83
31-may						
30-jun						
31-jul						
31-ago						
30-sep						
31-oct						
30-nov						
31-dic						

Nota: En Mayo de 2004 se incorporan 10 nuevos países a la Unión Europea.

En Enero de 2007 se incorporan 2 nuevos países a la Unión Europea Bulgaria y Rumanía.

EVOLUCIÓN MENSUAL DE LA AFILIACIÓN TOTAL SISTEMA

	TRABAJADORES EN ALTA	DIFERENCIA MENSUAL		DIFERENCIA INTERANUAL	
		ABSOLUTA	%	ABSOLUTA	%
2006					
31-ene	18.123.841	-32.341	-0,18	935.668	5,44
28-feb	18.238.966	115.125	0,64	948.651	5,49
31-mar	18.360.036	121.070	0,66	976.189	5,62
30-abr	18.559.178	199.142	1,08	982.225	5,59
31-may	18.640.331	81.153	0,44	851.206	4,78
30-jun	18.642.858	2.527	0,01	700.463	3,90
31-jul	18.771.167	128.309	0,69	614.156	3,38
31-ago	18.583.552	-187.615	-1,00	615.076	3,42
30-sep	18.814.068	230.516	1,24	719.660	3,98
31-oct	18.767.751	-46.317	-0,25	572.948	3,15
30-nov	18.884.115	116.364	0,62	600.730	3,29
31-dic	18.770.259	-113.856	-0,60	614.077	3,38
2007					
31-ene	18.757.058	-13.201	-0,07	633.217	3,49
28-feb	18.871.589	114.531	0,61	632.623	3,47
31-mar	19.085.110	213.521	1,13	725.074	3,95
30-abr	19.109.008	23.898	0,13	549.830	2,96
31-may	19.234.065	125.057	0,65	593.734	3,19
30-jun	19.358.772	124.707	0,65	715.914	3,84
31-jul	19.302.685	-56.087	-0,29	531.518	2,83
31-ago	19.047.968	-254.717	-1,32	464.416	2,50
30-sep	19.307.990	260.022	1,37	493.922	2,63
31-oct	19.232.271	-75.719	-0,39	464.520	2,48
30-nov	19.325.697	93.426	0,49	441.582	2,34
31-dic	19.195.755	-129.942	-0,67	425.496	2,27
2008					
31-ene	19.111.058	-84.697	-0,44	354.000	1,89
29-feb	19.176.237	65.179	0,34	304.648	1,61
31-mar	19.230.480	54.243	0,28	145.370	0,76
30-abr	19.251.454	20.974	0,11	142.446	0,75
31-may					
30-jun					
31-jul					
31-ago					
30-sep					
31-oct					
30-nov					
31-dic					

EVOLUCIÓN MENSUAL DE LA AFILIACIÓN RÉGIMEN GENERAL

	TRABAJADORES EN ALTA	DIFERENCIA MENSUAL		DIFERENCIA INTERANUAL	
		ABSOLUTA	%	ABSOLUTA	%
2006					
31-ene	13.689.747	-16.822	-0,12	698.629	5,38
28-feb	13.805.800	116.053	0,85	716.969	5,48
31-mar	13.922.914	117.114	0,85	756.023	5,74
30-abr	14.109.192	186.278	1,34	788.731	5,92
31-may	14.178.934	69.742	0,49	709.108	5,26
30-jun	14.191.899	12.965	0,09	627.097	4,62
31-jul	14.335.357	143.458	1,01	589.425	4,29
31-ago	14.167.817	-167.540	-1,17	604.755	4,46
30-sep	14.391.081	223.264	1,58	727.543	5,32
31-oct	14.349.498	-41.583	-0,29	597.977	4,35
30-nov	14.460.158	110.660	0,77	626.338	4,53
31-dic	14.338.759	-121.399	-0,84	632.190	4,61
2007					
31-ene	14.337.473	-1.286	-0,01	647.726	4,73
28-feb	14.450.682	113.209	0,79	644.882	4,67
31-mar	14.653.887	203.205	1,41	730.973	5,25
30-abr	14.669.570	15.683	0,11	560.378	3,97
31-may	14.783.480	113.910	0,78	604.546	4,26
30-jun	14.904.832	121.352	0,82	712.933	5,02
31-jul	14.857.252	-47.580	-0,32	521.895	3,64
31-ago	14.614.701	-242.551	-1,63	446.884	3,15
30-sep	14.858.226	243.525	1,67	467.145	3,25
31-oct	14.772.157	-86.069	-0,58	422.659	2,95
30-nov	14.859.964	87.807	0,59	399.806	2,76
31-dic	14.719.806	-140.158	-0,94	381.047	2,66
2008					
31-ene	14.648.079	-71.727	-0,49	310.606	2,17
29-feb	14.689.376	41.297	0,28	238.694	1,65
31-mar	14.725.449	36.073	0,25	71.562	0,49
30-abr	14.738.916	13.467	0,09	69.346	0,47
31-may					
30-jun					
31-jul					
31-ago					
30-sep					
31-oct					
30-nov					
31-dic					

REG. GENERAL. AFILIACIONES POR SECTORES DE ACTIVIDAD.

	30-abr-08	VARIACION MENSUAL		VARIACION EN EL AÑO		VARIACION INTERANUAL	
		Absoluta	en %	Absoluta	en %	Absoluta	en %
AGRICULTURA, GANADERÍA, CAZA Y SELVICULTURA	91.604	1.465	1,63	6.816	8,04	4.793	5,52
PESCA	1.530	-5	-0,33	28	1,86	115	8,13
INDUSTRIAS EXTRACTIVAS	31.232	-67	-0,21	26	0,08	-670	-2,10
INDUSTRIA MANUFACTURERA	2.286.983	-6.269	-0,27	-2.925	-0,13	-22.573	-0,98
PRODUCCIÓN DE ENERGÍA	79.228	327	0,41	1.203	1,54	3.005	3,94
CONSTRUCCIÓN	1.772.228	-28.600	-1,59	-18.331	-1,02	-174.226	-8,95
COMERCIO;REPARACIÓN DE VEHÍCULOS DE MOTOR	2.519.009	-2.086	-0,08	-71.302	-2,75	44.272	1,79
HOSTELERÍA	996.244	29.004	3,00	72.833	7,89	19.277	1,97
TRANSPORTE, ALMACENAMIENTO Y COMUNICACIONES	832.756	1.162	0,14	8.968	1,09	20.042	2,47
INTERMEDIACIÓN FINANCIERA	397.159	1.358	0,34	474	0,12	14.308	3,74
ACTIV. INMOBILIARIAS Y DE ALQUILER, SERV. EMPRES.	2.098.309	-3.590	-0,17	-429	-0,02	28.286	1,37
ADMON. PÚBLICA, DEFENSA Y S. SOCIAL OBLIGATORIA	1.048.797	6.123	0,59	-4.545	-0,43	-16.834	-1,58
EDUCACIÓN	688.647	6.144	0,90	26.521	4,01	35.756	5,48
ACTIVIDADES SANITARIAS Y , VETERINARIAS, SERV. SOCIALES	1.176.169	6.622	0,57	-254	-0,02	102.184	9,51
OTRAS ACTIVIDADES SOCIALES, SERVICIOS PERSONALES	676.416	1.920	0,28	180	0,03	10.834	1,63
HOGARES QUE EMPLEAN PERSONAL DOMESTICO	40.722	-38	-0,09	-160	-0,39	712	1,78
ORGANISMOS EXTRATERRITORIALES	1.883	-3	-0,16	7	0,37	65	3,58
ACTIVIDADES NO CLASIFICABLE	0	0		0		0	
TOTAL RÉGIMEN GENERAL	14.738.916	13.467	0,09	19.110	0,13	69.346	0,47

REG. GENERAL. AFILIADOS POR SECTORES DE ACTIVIDAD.
30 DE ABRIL DE 2007

	30-abr-07	VARIACION MENSUAL		VARIACION EN EL AÑO		VARIACION INTERANUAL	
		Absoluta	en %	Absoluta	en %	Absoluta	en %
AGRICULTURA, GANADERÍA, CAZA Y SELVICULTURA	86.811	3.492	4,19	17.270	24,83	16.310	23,13
PESCA	1.415	-9	-0,63	-37	-2,55	-2	-0,14
INDUSTRIAS EXTRACTIVAS	31.902	-54	-0,17	-2.922	-8,39	-2.734	-7,89
INDUSTRIA MANUFACTURERA	2.309.556	-1.870	-0,08	84.851	3,81	68.853	3,07
PRODUCCIÓN DE ENERGÍA	76.223	-359	-0,47	-3.212	-4,04	-2.815	-3,56
CONSTRUCCIÓN	1.946.454	-13.609	-0,69	91.386	4,93	68.240	3,63
COMERCIO;REPARACIÓN DE VEHÍCULOS DE MOTOR	2.474.737	-6.948	-0,28	-90.711	-3,54	15.234	0,62
HOSTELERÍA	976.967	33.675	3,57	103.692	11,87	49.736	5,36
TRANSPORTE, ALMACENAMIENTO Y COMUNICACIONES	812.714	5.148	0,64	28.642	3,65	45.887	5,98
INTERMEDIACIÓN FINANCIERA	382.851	-8	-0,00	-11.501	-2,92	-5.147	-1,33
ACTIV. INMOBILIARIAS Y DE ALQUILER, SERV. EMPRES.	2.070.023	-2.440	-0,12	18.128	0,88	93.069	4,71
ADMN. PÚBLICA, DEFENSA Y S. SOCIAL OBLIGATORIA	1.065.631	-21.211	-1,95	-64.701	-5,72	-54.672	-4,88
EDUCACIÓN	652.891	1.952	0,30	73.994	12,78	112.395	20,79
ACTIVIDADES SANITARIAS Y , VETERINARIAS, SERV. SOCIALES	1.073.985	18.822	1,78	97.600	10,00	152.178	16,51
OTRAS ACTIVIDADES SOCIALES, SERVICIOS PERSONALES	665.582	-1.197	-0,18	-17.355	-2,54	-1.491	-0,22
HOGARES QUE EMPLEAN PERSONAL DOMESTICO	40.010	286	0,72	5.614	16,32	5.250	15,10
ORGANISMOS EXTRATERRITORIALES	1.818	13	0,72	83	4,78	100	5,82
ACTIVIDADES NO CLASIFICABLES	0	0		-10		-13	
TOTAL RÉGIMEN GENERAL	14.669.570	15.683	0,11	330.811	2,31	560.378	3,97

EVOLUCIÓN MENSUAL DE LA AFILIACIÓN RÉGIMEN ESP. TRABAJADORES AUTÓNOMOS

	TRABAJADORES EN ALTA	DIFERENCIA INTERMENSUAL		DIFERENCIA INTERANUAL	
		ABSOLUTA	%	ABSOLUTA	%
2006					
31-ene	2.963.764	-2.420	-0,08	87.352	3,04
28-feb	2.975.833	12.069	0,41	85.938	2,97
31-mar	2.988.237	12.404	0,42	83.276	2,87
30-abr	3.006.054	17.817	0,60	84.696	2,90
31-may	3.019.779	13.725	0,46	84.028	2,86
30-jun	3.028.456	8.677	0,29	82.448	2,80
31-jul	3.032.830	4.374	0,14	80.726	2,73
31-ago	3.029.533	-3.297	-0,11	79.612	2,70
30-sep	3.036.528	6.995	0,23	83.449	2,83
31-oct	3.042.343	5.815	0,19	82.635	2,79
30-nov	3.047.731	5.388	0,18	83.401	2,81
31-dic	3.052.886	5.155	0,17	86.702	2,92
2007					
31-ene	3.052.164	-722	-0,02	88.400	2,98
28-feb	3.068.104	15.940	0,52	92.271	3,10
31-mar	3.087.503	19.399	0,63	99.266	3,32
30-abr	3.104.000	16.497	0,53	97.946	3,26
31-may	3.120.898	16.898	0,54	101.119	3,35
30-jun	3.135.288	14.390	0,46	106.832	3,53
31-jul	3.140.799	5.511	0,18	107.969	3,56
31-ago	3.138.253	-2.546	-0,08	108.720	3,59
30-sep	3.146.913	8.660	0,28	110.385	3,64
31-oct	3.152.210	5.297	0,17	109.867	3,61
30-nov	3.156.394	4.184	0,13	108.663	3,57
31-dic	3.157.930	1.536	0,05	105.044	3,44
2008					
31-ene	3.390.047	232.117	7,35	337.883	11,07
29-feb	3.398.863	8.816	0,26	330.759	10,78
31-mar	3.408.110	9.247	0,27	320.607	10,38
30-abr	3.406.355	-1.755	-0,05	302.355	9,74
31-may					
30-jun					
31-jul					
31-ago					
30-sep					
31-oct					
30-nov					
31-dic					

REG. ESPECIAL DE TRABAJADORES AUTÓNOMOS. AFILIADOS POR SECTORES DE ACTIVIDAD.

	30-abr-08	VARIACION MENSUAL		VARIACION EN EL AÑO		VARIACION INTERANUAL	
		Absoluta	en %	Absoluta	en %	Absoluta	en %
AGRICULTURA, GANADERÍA, CAZA Y SELVICULTURA	324.663	-1.961	-0,60	241.018	288,14	238.497	276,79
PESCA	461	-9	-1,91	-6	-1,28	-6	-1,28
INDUSTRIAS EXTRACTIVAS	2.760	-8	-0,29	-46	-1,64	-119	-4,13
INDUSTRIA MANUFACTURERA	272.571	-460	-0,17	-664	-0,24	-84	-0,03
PRODUCCIÓN DE ENERGÍA	1.351	17	1,27	75	5,88	171	14,49
CONSTRUCCIÓN	557.850	-2.667	-0,48	-351	-0,06	29.448	5,57
COMERCIO;REPARACIÓN DE VEHÍCULOS DE MOTOR	899.020	-269	-0,03	-1.709	-0,19	-240	-0,03
HOSTELERÍA	323.541	1.584	0,49	3.913	1,22	4.413	1,38
TRANSPORTE, ALMACENAMIENTO Y COMUNICACIONES	235.217	-99	-0,04	189	0,08	2.083	0,89
INTERMEDIACIÓN FINANCIERA	49.590	161	0,33	807	1,65	2.628	5,60
ACTIV. INMOBILIARIAS Y DE ALQUILER, SERV. EMPRES.	404.260	868	0,22	2.964	0,74	16.735	4,32
ADMON. PÚBLICA, DEFENSA Y S. SOCIAL OBLIGATORIA	552	-5	-0,90	-10	-1,78	-17	-2,99
EDUCACIÓN	55.753	229	0,41	946	1,73	2.429	4,56
ACTIVIDADES SANITARIAS Y , VETERINARIAS, SERV. SOCIALES	78.384	224	0,29	89	0,11	1.352	1,76
OTRAS ACTIVIDADES SOCIALES, SERVICIOS PERSONALES	199.872	643	0,32	1.194	0,60	5.038	2,59
HOGARES QUE EMPLEAN PERSONAL DOMESTICO	396	-3	-0,75	17	4,49	39	10,92
ORGANISMOS EXTRATERRITORIALES	13	0	0,00	0	0,00	0	0,00
ACTIVIDADES NO CLASIFICABLES	101	0		-1		-12	
TOTAL RÉGIMEN GENERAL	3.406.355	-1.755	-0,05	248.425	7,87	302.355	9,74

EVOLUCIÓN MENSUAL DE LA AFILIACIÓN RÉGIMEN ESP. AGRARIO

	TRABAJADORES EN ALTA	DIFERENCIA INTERMENSUAL		DIFERENCIA INTERANUAL	
		ABSOLUTA	%	ABSOLUTA	%
2006					
31-ene	1.032.035	-7.900	-0,76	-21.701	-2,06
28-feb	1.020.844	-11.191	-1,08	-19.402	-1,87
31-mar	1.013.768	-7.076	-0,69	-23.284	-2,25
30-abr	1.008.238	-5.530	-0,55	-31.306	-3,01
31-may	1.008.757	519	0,05	-43.725	-4,15
30-jun	994.282	-14.475	-1,43	-65.718	-6,20
31-jul	981.072	-13.210	-1,33	-73.150	-6,94
31-ago	973.683	-7.389	-0,75	-57.442	-5,57
30-sep	983.494	9.811	1,01	-55.280	-5,32
31-oct	982.362	-1.132	-0,12	-56.723	-5,46
30-nov	991.035	8.673	0,88	-47.598	-4,58
31-dic	1.001.463	10.428	1,05	-38.472	-3,70
2007					
31-ene	997.745	-3.718	-0,37	-34.290	-3,32
28-feb	986.552	-11.193	-1,12	-34.292	-3,36
31-mar	980.443	-6.109	-0,62	-33.325	-3,29
30-abr	975.449	-4.994	-0,51	-32.789	-3,25
31-may	972.327	-3.122	-0,32	-36.430	-3,61
30-jun	961.275	-11.052	-1,14	-33.007	-3,32
31-jul	951.081	-10.194	-1,06	-29.991	-3,06
31-ago	945.390	-5.691	-0,60	-28.293	-2,91
30-sep	955.296	9.906	1,05	-28.198	-2,87
31-oct	962.724	7.428	0,78	-19.638	-2,00
30-nov	964.744	2.020	0,21	-26.291	-2,65
31-dic	974.027	9.283	0,96	-27.436	-2,74
2008					
31-ene	729.667	-244.360	-25,09	-268.078	-26,87
29-feb	741.019	11.352	1,56	-245.533	-24,89
31-mar	744.979	3.960	0,53	-235.464	-24,02
30-abr	751.430	6.451	0,87	-224.019	-22,97
31-may					
30-jun					
31-jul					
31-ago					
30-sep					
31-oct					
30-nov					
31-dic					

EVOLUCIÓN MENSUAL DE LA AFILIACIÓN RÉGIMEN ESP. TRABAJADORES DEL MAR

	TRABAJADORES EN ALTA	DIFERENCIA INTERMENSUAL		DIFERENCIA INTERANUAL	
		ABSOLUTA	%	ABSOLUTA	%
2006					
31-ene	69.660	609	0,88	-1.067	-1,51
28-feb	71.331	1.671	2,40	-1.556	-2,13
31-mar	71.454	123	0,17	-909	-1,26
30-abr	72.496	1.042	1,46	-527	-0,72
31-may	72.742	246	0,34	-967	-1,31
30-jun	73.295	553	0,76	-1.316	-1,76
31-jul	74.378	1.083	1,48	-1.344	-1,77
31-ago	73.208	-1.170	-1,57	-1.894	-2,52
30-sep	72.132	-1.076	-1,47	-1.386	-1,89
31-oct	71.395	-737	-1,02	-1.033	-1,43
30-nov	70.241	-1.154	-1,62	-439	-0,62
31-dic	68.017	-2.224	-3,17	-1.034	-1,50
2007					
31-ene	68.675	658	0,97	-985	-1,41
28-feb	70.646	1.971	2,87	-685	-0,96
31-mar	70.755	109	0,15	-699	-0,98
30-abr	70.694	-61	-0,09	-1.802	-2,49
31-may	71.648	954	1,35	-1.094	-1,50
30-jun	73.226	1.578	2,20	-69	-0,09
31-jul	73.455	229	0,31	-923	-1,24
31-ago	72.449	-1.006	-1,37	-759	-1,04
30-sep	71.980	-469	-0,65	-152	-0,21
31-oct	70.173	-1.807	-2,51	-1.222	-1,71
30-nov	68.453	-1.720	-2,45	-1.788	-2,55
31-dic	66.632	-1.821	-2,66	-1.385	-2,04
2008					
31-ene	66.750	118	0,18	-1.925	-2,80
29-feb	67.936	1.186	1,78	-2.710	-3,84
31-mar	69.644	1.708	2,51	-1.111	-1,57
30-abr	69.650	6	0,01	-1.044	-1,48
31-may					
30-jun					
31-jul					
31-ago					
30-sep					
31-oct					
30-nov					
31-dic					

EVOLUCIÓN MENSUAL DE LA AFILIACIÓN RÉGIMEN ESP. MINERÍA DEL CARBÓN

	TRABAJADORES EN ALTA	DIFERENCIA INTERMENSUAL		DIFERENCIA INTERANUAL	
		ABSOLUTA	%	ABSOLUTA	%
2006					
31-ene	9.613	-76	-0,78	-1.443	-13,05
28-feb	9.628	15	0,16	-1.416	-12,82
31-mar	9.633	5	0,05	-1.330	-12,13
30-abr	9.642	9	0,09	-1.146	-10,62
31-may	9.681	39	0,40	-981	-9,20
30-jun	9.532	-149	-1,54	-1.014	-9,62
31-jul	9.253	-279	-2,93	-1.184	-11,34
31-ago	9.179	-74	-0,80	-1.063	-10,38
30-sep	9.162	-17	-0,19	-1.028	-10,09
31-oct	9.113	-49	-0,53	150	1,67
30-nov	9.061	-52	-0,57	-794	-8,06
31-dic	9.000	-61	-0,67	-689	-7,11
2007					
31-ene	8.913	-87	-0,97	-700	-7,28
28-feb	8.941	28	0,31	-687	-7,14
31-mar	8.944	3	0,03	-689	-7,15
30-abr	8.814	-130	-1,45	-828	-8,59
31-may	8.676	-138	-1,57	-1.005	-10,38
30-jun	8.694	18	0,21	-838	-8,79
31-jul	8.617	-77	-0,89	-636	-6,87
31-ago	8.606	-11	-0,13	-573	-6,24
30-sep	8.599	-7	-0,08	-563	-6,14
31-oct	8.468	-131	-1,52	-645	-7,08
30-nov	8.231	-237	-2,80	-830	-9,16
31-dic	8.210	-21	-0,26	-790	-8,78
2008					
31-ene	7.965	-245	-2,98	-948	-10,64
29-feb	7.988	23	0,29	-953	-10,66
31-mar	7.969	-19	-0,24	-975	-10,90
30-abr	7.887	-82	-1,03	-927	-10,52
31-may					
30-jun					
31-jul					
31-ago					
30-sep					
31-oct					
30-nov					
31-dic					

EVOLUCIÓN MENSUAL DE LA AFILIACIÓN RÉGIMEN ESP. EMPLEADOS DE HOGAR

	TRABAJADORES EN ALTA	DIFERENCIA INTERMENSUAL		DIFERENCIA INTERANUAL	
		ABSOLUTA	%	ABSOLUTA	%
2006					
31-ene	359.022	-5.732	-1,57	173.898	93,94
28-feb	355.530	-3.492	-0,97	168.118	89,71
31-mar	354.030	-1.500	-0,42	162.413	84,76
30-abr	353.556	-474	-0,13	141.777	66,95
31-may	350.438	-3.118	-0,88	103.743	42,05
30-jun	345.394	-5.044	-1,44	58.966	20,59
31-jul	338.277	-7.117	-2,06	19.683	6,18
31-ago	330.132	-8.145	-2,41	-8.892	-2,62
30-sep	321.671	-8.461	-2,56	-33.638	-9,47
31-oct	313.040	-8.631	-2,68	-50.058	-13,79
30-nov	305.889	-7.151	-2,28	-60.178	-16,44
31-dic	300.134	-5.755	-1,88	-64.620	-17,72
2007					
31-ene	292.088	-8.046	-2,68	-66.934	-18,64
28-feb	286.664	-5.424	-1,86	-68.866	-19,37
31-mar	283.578	-3.086	-1,08	-70.452	-19,90
30-abr	280.481	-3.097	-1,09	-73.075	-20,67
31-may	277.036	-3.445	-1,23	-73.402	-20,95
30-jun	275.457	-1.579	-0,57	-69.937	-20,25
31-jul	271.481	-3.976	-1,44	-66.796	-19,75
31-ago	268.569	-2.912	-1,07	-61.563	-18,65
30-sep	266.976	-1.593	-0,59	-54.695	-17,00
31-oct	266.539	-437	-0,16	-46.501	-14,85
30-nov	267.911	1.372	0,51	-37.978	-12,42
31-dic	269.150	1.239	0,46	-30.984	-10,32
2008					
31-ene	268.550	-600	-0,22	-23.538	-8,06
29-feb	271.055	2.505	0,93	-15.609	-5,45
31-mar	274.329	3.274	1,21	-9.249	-3,26
30-abr	277.216	2.887	1,05	-3.265	-1,16
31-may					
30-jun					
31-jul					
31-ago					
30-sep					
31-oct					
30-nov					
31-dic					

AFILIADOS A 30 DE ABRIL DE 2008 POR PROVINCIAS Y CC.AA

(Provisionales)

	General	Autónomos	Agrario	Trab. Mar	Minería Carbón	Emp. Hogar	TOTAL SISTEMA
ALMERIA	177.083	58.786	38.600	714	0	1.866	277.049
CADIZ	294.282	58.304	32.245	4.541	0	2.307	391.679
CORDOBA	182.942	53.946	68.467	0	212	2.251	307.818
GRANADA	215.027	61.647	58.855	133	0	3.738	339.400
HUELVA	123.610	27.808	74.979	2.433	0	951	229.781
JAEN	140.287	41.660	61.988	0	0	1.677	245.612
MALAGA	437.282	101.542	36.723	995	0	7.729	584.271
SEVILLA	540.151	105.117	105.080	444	0	9.132	759.924
ANDALUCIA	2.110.664	508.810	476.937	9.260	212	29.651	3.135.534
HUESCA	67.680	25.304	2.231	0	0	739	95.954
TERUEL	40.997	15.498	1.216	0	484	566	58.761
ZARAGOZA	348.042	76.793	4.998	0	103	6.116	436.052
ARAGON	456.719	117.595	8.445	0	587	7.421	590.767
ASTURIAS	306.739	83.648	958	1.856	4.161	6.160	403.522
I. BALEARES	357.112	88.381	2.323	1.916	0	9.030	458.762
LAS PALMAS	333.187	59.223	8.289	3.549	0	4.295	408.543
TENERIFE	302.921	56.477	7.579	2.510	0	3.150	372.637
CANARIAS	636.108	115.700	15.868	6.059	0	7.445	781.180
CANTABRIA	175.949	46.459	609	1.492	0	3.527	228.036
AVILA	40.358	16.686	1.467	0	0	662	59.173
BURGOS	121.981	32.242	1.646	0	0	1.828	157.697
LEON	128.259	43.244	1.044	0	2.537	2.625	177.709
PALENCIA	48.266	15.924	1.006	0	185	609	65.990
SALAMANCA	93.767	29.382	1.855	0	0	1.578	126.582
SEGOVIA	45.501	16.414	1.259	0	0	910	64.084
SORIA	29.588	9.058	295	0	0	466	39.407
VALLADOLID	173.660	40.765	3.000	0	0	2.591	220.016
ZAMORA	42.366	19.440	1.319	0	0	581	63.706
CAST-LEON	723.746	223.155	12.891	0	2.722	11.850	974.364
ALBACETE	107.898	31.756	7.183	0	0	1.452	148.289
CIUDAD REAL	132.807	38.644	7.404	0	125	1.900	180.880
CUENCA	52.523	21.418	5.294	0	0	755	79.990
GUADALAJARA	74.641	15.836	868	0	0	926	92.271
TOLEDO	195.462	56.694	5.948	0	0	2.573	260.677
CAST-MANCH	563.331	164.348	26.697	0	125	7.606	762.107
BARCELONA	2.101.328	417.674	5.666	3.345	10	42.595	2.570.618
GIRONA	253.870	67.297	3.031	1.532	0	3.874	329.604
LLEIDA	139.747	47.063	3.859	0	18	1.936	192.623
TARRAGONA	253.167	63.508	5.921	1.955	0	3.319	327.870
CATALUÑA	2.748.112	595.542	18.477	6.832	28	51.724	3.420.715
ALICANTE	492.034	132.231	18.256	2.408	0	7.884	652.813
CASTELLON	198.100	48.618	6.416	1.525	0	3.007	257.666
VALENCIA	815.955	191.933	28.620	2.144	0	13.590	1.052.242
C. VALENCIAN	1.506.089	372.782	53.292	6.077	0	24.481	1.962.721
BADAJOZ	160.788	49.873	37.644	0	0	1.255	249.560
CACERES	96.569	31.813	22.355	0	0	1.077	151.814
EXTREMADUR	257.357	81.686	59.999	0	0	2.332	401.374
A CORUÑA	335.411	94.293	1.349	6.703	41	8.390	446.187
LUGO	85.236	41.721	1.446	2.178	0	2.817	133.398
OURENSE	79.733	28.638	379	0	0	2.891	111.641
PONTEVEDRA	287.161	72.856	1.230	16.724	0	6.235	384.206
GALICIA	787.541	237.508	4.404	25.605	41	20.333	1.075.432
MADRID	2.576.549	390.141	3.135	4.550	11	66.954	3.041.340
MURCIA	416.600	105.474	57.421	1.109	0	7.964	588.568
NAVARRA	226.064	50.602	3.829	0	0	3.993	284.488
ALAVA	133.571	23.299	1.014	0	0	1.568	159.452
GUIPUZCOA	238.501	75.582	480	1.438	0	4.769	320.770
VIZCAYA	388.862	90.713	1.003	3.148	0	6.864	490.590
PAIS VASCO	760.934	189.594	2.497	4.586	0	13.201	970.812
LA RIOJA	99.030	28.938	3.618	0	0	1.571	133.157
CEUTA	16.330	2.931	7	241	0	670	20.179
MELILLA	13.942	3.061	23	67	0	1.303	18.396
TOTAL	14.738.916	3.406.355	751.430	69.650	7.887	277.216	19.251.454

AFILIADOS A 30 DE ABRIL DE 2008 POR PROVINCIAS Y CC.AA

VARIACIÓN MENSUAL E INTERANUAL (Provisional)

	30-4-08	Variación sobre mes anterior		Variación interanual	
		Absoluta	en %	Absoluta	en %
ALMERIA	277.049	-1.717	-0,62%	-872	-0,31%
CADIZ	391.679	-524	-0,13%	-5.822	-1,46%
CORDOBA	307.818	-856	-0,28%	88	0,03%
GRANADA	339.400	-2.214	-0,65%	-1.062	-0,31%
HUELVA	229.781	6.626	2,97%	21.925	10,55%
JAEN	245.612	-158	-0,06%	2.882	1,19%
MALAGA	584.271	639	0,11%	-10.753	-1,81%
SEVILLA	759.924	-3.432	-0,45%	5.393	0,71%
ANDALUCIA	3.135.534	-1.636	-0,05%	11.779	0,38%
HUESCA	95.954	-991	-1,02%	1.371	1,45%
TERUEL	58.761	92	0,16%	938	1,62%
ZARAGOZA	436.052	776	0,18%	13.885	3,29%
ARAGON	590.767	-123	-0,02%	16.194	2,82%
ASTURIAS	403.522	536	0,13%	6.947	1,75%
I. BALEARES	458.762	24.350	5,61%	4.085	0,90%
LAS PALMAS	408.543	-4.351	-1,05%	-9.078	-2,17%
TENERIFE	372.637	-1.980	-0,53%	-3.984	-1,06%
CANARIAS	781.180	-6.331	-0,80%	-13.062	-1,64%
CANTABRIA	228.036	173	0,08%	3.250	1,45%
AVILA	59.173	-11	-0,02%	246	0,42%
BURGOS	157.697	389	0,25%	2.843	1,84%
LEON	177.709	88	0,05%	2.432	1,39%
PALENCIA	65.990	-165	-0,25%	1.235	1,91%
SALAMANCA	126.582	-23	-0,02%	2.225	1,79%
SEGOVIA	64.084	79	0,12%	583	0,92%
SORIA	39.407	93	0,24%	1.233	3,23%
VALLADOLID	220.016	181	0,08%	4.408	2,04%
ZAMORA	63.706	-179	-0,28%	344	0,54%
CAST-LEON	974.364	452	0,05%	15.549	1,62%
ALBACETE	148.289	1.128	0,77%	4.916	3,43%
CIUDAD REAL	180.880	338	0,19%	3.009	1,69%
CUENCA	79.990	-182	-0,23%	2.779	3,60%
GUADALAJARA	92.271	94	0,10%	3.278	3,68%
TOLEDO	260.677	0	0,00%	5.104	2,00%
CAST-MANCHA	762.107	1.378	0,18%	19.086	2,57%
BARCELONA	2.570.618	1.780	0,07%	8.102	0,32%
GIRONA	329.604	2.751	0,84%	1.656	0,50%
LLEIDA	192.623	-1.184	-0,61%	2.524	1,33%
TARRAGONA	327.870	851	0,26%	434	0,13%
CATALUÑA	3.420.715	4.198	0,12%	12.716	0,37%
ALICANTE	652.813	-2.452	-0,37%	-11.733	-1,77%
CASTELLON	257.666	-2.653	-1,02%	-4.798	-1,83%
VALENCIA	1.052.242	-4.561	-0,43%	-9.231	-0,87%
C. VALENCIANA	1.962.721	-9.666	-0,49%	-25.762	-1,30%
BADAJOS	249.560	25	0,01%	4.913	2,01%
CACERES	151.814	405	0,27%	1.625	1,08%
EXTREMADURA	401.374	430	0,11%	6.538	1,66%
A CORUÑA	446.187	-344	-0,08%	7.194	1,64%
LUGO	133.398	254	0,19%	1.846	1,40%
ORENSE	111.641	255	0,23%	1.090	0,99%
PONTEVEDRA	384.206	116	0,03%	5.158	1,36%
GALICIA	1.075.432	281	0,03%	15.288	1,44%
MADRID	3.041.340	1.623	0,05%	45.086	1,50%
MURCIA	588.568	-45	-0,01%	-1.576	-0,27%
NAVARRA	284.488	1.567	0,55%	5.801	2,08%
ALAVA	159.452	329	0,21%	3.484	2,23%
GUIPUZCOA	320.770	483	0,15%	4.344	1,37%
VIZCAYA	490.590	2.706	0,55%	9.924	2,06%
PAIS VASCO	970.812	3.518	0,36%	17.752	1,86%
LA RIOJA	133.157	27	0,02%	1.461	1,11%
CEUTA	20.179	93	0,46%	872	4,52%
MELILLA	18.396	149	0,82%	442	2,46%
TOTAL	19.251.454	20.974	0,11%	142.446	0,75%