



**AFILIADOS
OCUPADOS
A LA
SEGURIDAD
SOCIAL**

MAYO 2008

AFILIADOS OCUPADOS A LA SEGURIDAD SOCIAL (I)

INDICE

	Página
Conceptos usados	3
Nota resumen de los datos mensuales de afiliación	4
Evolución de la afiliación diaria. Altas, bajas y media mensual	7
AFILIACIÓN MEDIA (2)	
. Distribución por regímenes	9
. Evolución por regímenes	10
. Evolución de la afiliación media anual (gráfico)	11
. Distribución por género	12
. Afiliación media de trabajadores extranjeros	13
. Evolución mensual. Total Sistema	14
. Evolución mensual. Régimen General	15
. Evolución mensual. Régimen Esp. Trabajadores Autónomos	16
. Evolución mensual. Régimen Esp. Agrario	17
. Evolución mensual. Régimen Esp. Trabajadores del Mar	18
. Evolución mensual. Régimen Esp. Minería del Carbón	19
. Evolución mensual. Régimen Esp. Empleados de Hogar	20
. Distribución por Provincias, CC.AA y Regímenes	21
. Distribución por Provincias y CC.AA. Variaciones mensual y anual.	22
AFILIACIÓN ULTIMO DÍA MES	
. Distribución por regímenes	24
. Evolución por regímenes	25
. Evolución de la afiliación media anual (gráfico)	26
. Distribución por género	27
. Evolución afiliados extranjeros	28
. Evolución mensual. Total Sistema	29
. Evolución mensual. Régimen General	30
. Régimen General. Distribución por sectores 2007	31
. Régimen General. Distribución por sectores 2006	32
. Evolución mensual. Régimen Esp. Trabajadores Autónomos	33
. Régimen Esp. Trabajadores Autónomos. Distribución por sectores	34
. Evolución mensual. Régimen Esp. Agrario	35
. Evolución mensual. Régimen Esp. Trabajadores del Mar	36
. Evolución mensual. Régimen Esp. Minería del Carbón	37
. Evolución mensual. Régimen Esp. Empleados de Hogar	38
. Distribución por Provincias. CC.AA y Regímenes	39
. Distribución por Provincias y CC.AA. Variaciones mensual y anual.	40

(1) Afiliación en alta laboral.

(2) La afiliación media es el promedio de los afiliados ocupados en alta, al finalizar cada uno de los días laborales a lo largo del mes de que se trate.

CONCEPTOS USADOS

Los tres tipos de datos de afiliación que se ofrecen se refieren a relaciones con la Seguridad Social que están en alta por razón de su trabajo (ocupados). No incluyen los que cotizan por otros motivos (perceptores de prestaciones de desempleo, convenios especiales, obtención de prestación sanitaria). Se miden relaciones más que personas: los pluriempleados aparecen contados varias veces.

AFILIACIÓN ÚLTIMO DÍA DE MES

Es el número de los que están de alta el último día laboral del mes, en el momento del cierre.

- Ventaja de este indicador: Es el dato más reciente, y algunos desgloses detallados solo están disponibles para ese momento.
- Inconvenientes: Es un indicador algo inestable, porque la cifra de afiliación depende del día de la semana y del momento del año. Además muchos contratos terminan al finalizar el mes.

AFILIACIÓN MEDIA DEL MES

Es el promedio de los que están de alta en cada uno de los días laborables del mes.

- Ventaja de este indicador: Es más estable que la cifra del último día y refleja mejor como ha sido la afiliación en el conjunto del mes.
- Inconvenientes: Está influido por el momento del año. Por ejemplo, la afiliación baja habitualmente en agosto y diciembre.

AFILIACIÓN DESESTACIONALIZADA

Es una estimación en la que se corrige la influencia del momento del año, según la experiencia de los ejercicios anteriores. El método utilizado para ello se explica en la página WEB.

Ventaja de este indicador: Es más fiable para medir la tendencia y para comparar meses consecutivos mediante variación porcentual.

Inconvenientes: No es adecuado para medir niveles absolutos de personas que efectivamente estuvieron afiliadas ese mes, ya que es una construcción estadística.

AFILIADOS OCUPADOS A LA SEGURIDAD SOCIAL MAYO 2008

AFILIADOS MEDIOS MENSUALES

El número medio de afiliados al Sistema de la Seguridad Social durante el mes de Mayo ha alcanzado la cifra de 19.409.642 para el Total Sistema y 14.885.748 para el Régimen General.

La tasa interanual asciende a un 0,55% para el Total Sistema y a un 0,25% para el Régimen General.

El número medio de afiliados en relación con el mes de Abril aumenta en 53.372 para el Total Sistema y en 43.862 para el Régimen General.

La evolución interanual (Mayo sobre Mayo) de la afiliación media por regímenes ha sido:

REGÍMENES	AFILIADOS MEDIOS MAYO 2008	VARIACIÓN INTERANUAL	
		Absoluto	Relativo
Régimen General	14.885.748	36.833	0,25
R.E. Autónomos S. Normal	3.173.397	55.894	1,79
R.E. Autónomos S.E.T.A. (*)	236.681	-12.586	-5,05
R.E. Agrario Cta. Ajena	755.194	27.833	3,83
R.E. Mar	70.751	-1.104	-1,54
R.E. Carbón	7.984	-773	-8,83
R.E. Empleados de Hogar	279.887	355	0,13
TOTAL	19.409.642	106.453	0,55

(*) Variación respecto a los afiliados del R. E. Agrario Cuenta Propia en 2007.

AFILIADOS ÚLTIMO DÍA DEL MES

El número de afiliados al 31 de Mayo asciende a 19.384.101 para el Total Sistema y 14.863.842 para el Régimen General, lo que supone un incremento respecto al mes de Abril de 132.647 y 124.926, respectivamente.

Por Secciones de Actividad en el R. General, cabe destacar un incremento en los siguientes Sectores:

- H "Hostelería"46.415 (4,66%)
- K "Act. Inmb. Y de alquiler; Serv. Empresariales.....30.596 (1,46%)
- N "Act. Sanitarias y Vet.; Servicios Sociales21.617 (1,84%)

En sentido contrario se produce un decremento en el sector F "Construcción" con -20.135 (-1,14%).

Desde 1986, la evolución interanual e intermensual registrada en el mes de Mayo, tanto para el Total Sistema, como para el Régimen General, arroja las siguientes cifras:

EVOLUCIÓN DE LA AFILIACIÓN (ÚLTIMO DÍA DE MES) EN EL MES DE MAYO								
AÑOS	VARIACIÓN INTERANUAL				VARIACIÓN INTERMENSUAL			
	TOTAL SISTEMA		R. GENERAL		TOTAL SISTEMA		R. GENERAL	
1985	---	---	---	---	45.507	0,44	51.696	0,81
1986	286.832	2,73	280.472	4,37	103.003	0,96	92.065	1,39
1987	324.690	3,01	350.662	5,23	134.529	1,23	134.135	1,94
1988	454.986	4,10	450.493	6,39	68.239	0,59	60.772	0,82
1989	522.299	4,52	536.376	7,15	106.299	0,89	105.718	1,33
1990	431.403	3,57	507.529	6,31	102.803	0,83	108.977	1,29
1991	142.457	1,14	239.312	2,80	58.675	0,47	64.614	0,74
1992	-3.350	-0,03	112.595	1,28	73.657	0,59	75.656	0,86
1993	-460.014	-3,63	-366.253	-4,11	111.885	0,93	118.198	1,40
1994	-169.588	-1,39	-180.998	-2,12	90.677	0,76	67.205	0,81
1995	336.122	2,79	302.075	3,62	104.171	0,85	98.405	1,15
1996	143.392	1,16	129.107	1,49	101.906	0,82	94.420	1,09
1997	414.456	3,31	367.672	4,19	109.163	0,85	98.548	1,09
1998	648.545	5,02	591.184	6,46	148.312	1,10	131.481	1,37
1999	768.710	5,66	677.498	6,95	168.303	1,19	156.258	1,52
2000	710.253	4,95	664.275	6,37	108.553	0,73	99.611	0,91
2001	630.110	4,19	591.227	5,33	123.665	0,79	114.535	0,99
2002	474.921	3,03	420.463	3,60	131.227	0,82	113.577	0,95
2003	552.735	3,42	455.982	3,77	147.516	0,89	136.304	1,10
2004	427.875	2,56	365.945	2,92	136.327	0,80	125.084	0,98
2005	653.801	3,82	551.169	4,27	212.172	1,21	149.365	1,12
2006	851.206	4,78	709.108	5,26	81.153	0,44	69.742	0,49
2007	593.734	3,19	604.546	4,26	125.057	0,65	113.910	0,78
2008	150.036	0,78	80.362	0,54	132.647	0,69	124.926	0,85

La tasa interanual del Régimen Especial de Trabajadores Autónomos (Sistema normal) se sitúa en el 1,66%.

En cuanto a los restantes Regímenes (Agrario, Mar, Carbón y Hogar), el conjunto de todos ellos supone un incremento en los últimos doce meses de 30.449 afiliados.

EVOLUCIÓN DURANTE EL AÑO 2008

El número medio de afiliados del mes de Mayo de 2008 presenta un incremento para el Total Sistema de 36.866 afiliados y una tasa respecto a los afiliados medios de Diciembre del año 2007 del 0,19%

La evolución interanual es la siguiente:

REGÍMENES	AFILIADOS MEDIOS MAYO 2008	AFILIADOS MEDIOS DICIEMBRE 2007	DIFERENCIA	
			Absoluta	Relativa
Régimen General	14.885.748	14.896.049	-10.301	-0,07
R.E. Autónomos S. Normal	3.173.397	3.159.017	14.380	0,46
R.E. Autónomos S.E.T.A. (*)	236.681	245.390	-8.709	-3,55
R.E. Agrario Cta. Ajena	755.194	727.180	28.014	3,85
R.E. Mar	70.751	67.826	2.925	4,31
R.E. Carbón	7.984	8.207	-223	-2,72
R.E. Empleados de Hogar	279.887	269.107	10.780	4,01
TOTAL	19.409.642	19.372.776	36.866	0,19

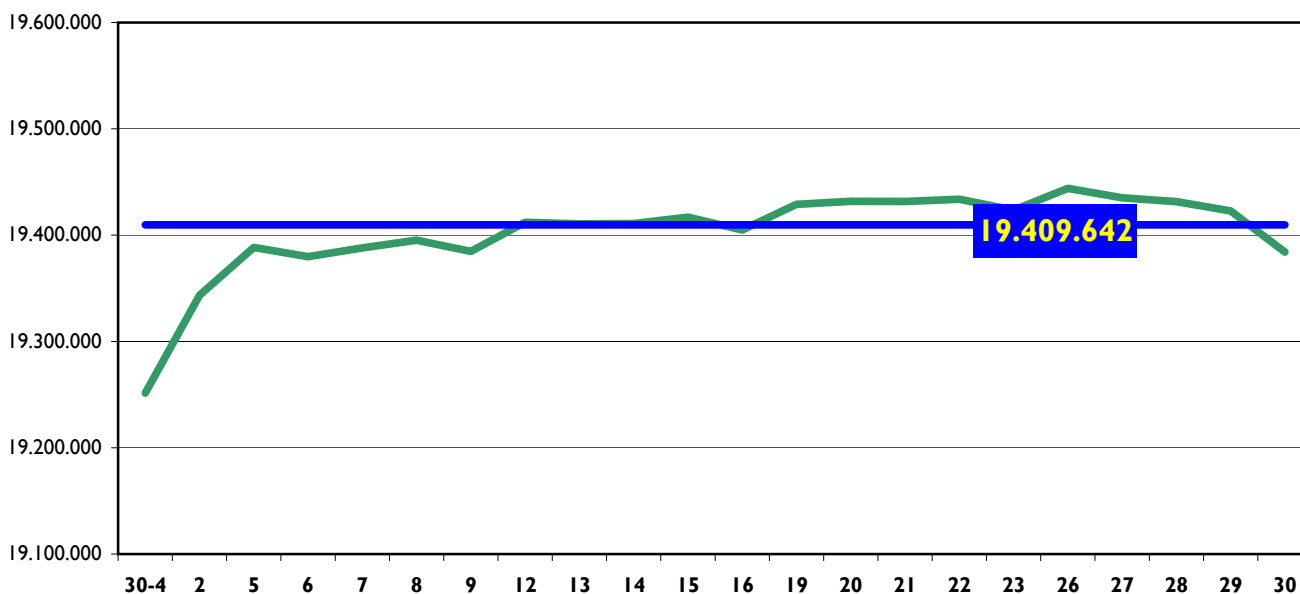
(*) Variación respecto a los afiliados del R. E. Agrario Cuenta Propia en 2007.

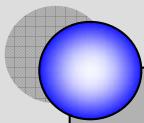
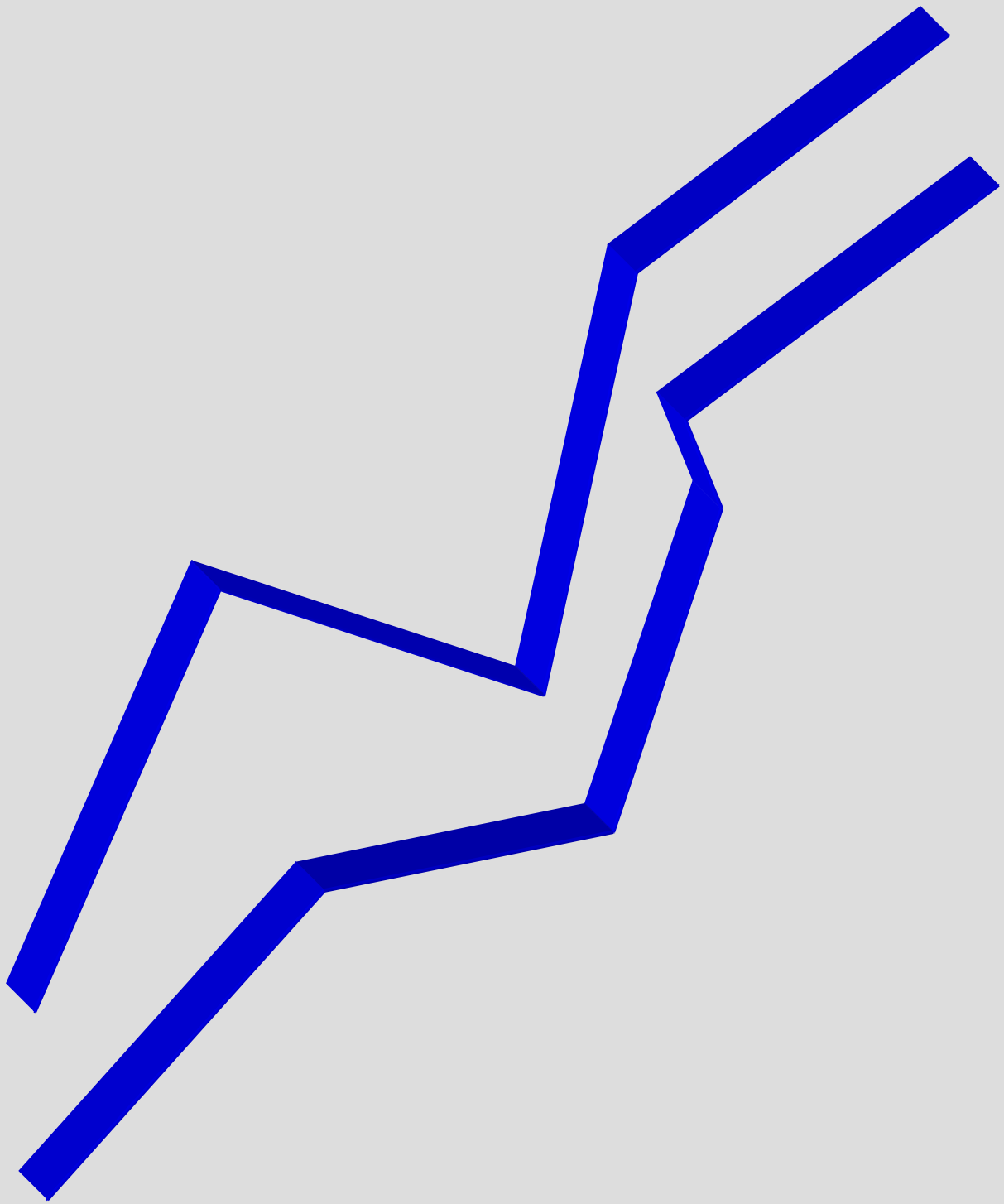
REGÍMENES	AFILIADOS MEDIOS AÑO 2008 (HASTA MAYO)	AFILIADOS MEDIOS AÑO 2007 (HASTA MAYO)	DIFERENCIA	
			Absoluta	Relativa
Régimen General	14.797.371	14.604.749	192.622	1,32
R.E. Autónomos S. Normal	3.166.950	3.083.085	83.865	2,72
R.E. Autónomos S.E.T.A. (*)	237.697	251.419	-13.722	-5,46
R.E. Agrario Cta. Ajena	744.266	735.871	8.395	1,14
R.E. Mar	69.189	70.443	-1.254	-1,78
R.E. Carbón	8.004	8.891	-887	-9,98
R.E. Empleados de Hogar	274.106	286.777	-12.671	-4,42
TOTAL	19.297.583	19.041.235	256.348	1,35

(*) Variación respecto a los afiliados del R. E. Agrario Cuenta Propia en 2007.

AFILIACIÓN DIARIA EN EL MES DE MAYO Y MEDIA MENSUAL

DÍA	TOTAL AFILIADOS	ALTAS DIARIAS	BAJAS DIARIAS	VARIAC. NETA EN EL DIA	VARIAC. NETA EN EL MES
30-4-08	19.251.454				
02-may	19.343.457	178.417	86.414	92.003	92.003
05-may	19.388.413	178.439	133.483	44.956	136.959
06-may	19.379.755	87.497	96.155	-8.658	128.301
07-may	19.388.044	68.657	60.368	8.289	136.590
08-may	19.395.292	64.187	56.939	7.248	143.838
09-may	19.384.704	59.153	69.741	-10.588	133.250
12-may	19.412.115	131.588	104.177	27.411	160.661
13-may	19.410.663	65.151	66.603	-1.452	159.209
14-may	19.410.874	58.335	58.124	211	159.420
15-may	19.416.958	56.274	50.190	6.084	165.504
16-may	19.404.893	59.986	72.051	-12.065	153.439
19-may	19.428.978	139.557	115.472	24.085	177.524
20-may	19.431.784	52.298	49.492	2.806	180.330
21-may	19.431.689	76.263	76.358	-95	180.235
22-may	19.433.776	53.136	51.049	2.087	182.322
23-may	19.423.605	52.478	62.649	-10.171	172.151
26-may	19.443.960	127.215	106.860	20.355	192.506
27-may	19.435.129	52.844	61.675	-8.831	183.675
28-may	19.431.452	47.460	51.137	-3.677	179.998
29-may	19.422.832	47.908	56.528	-8.620	171.378
30-may	19.384.101	46.606	85.337	-38.731	132.647
MEDIA MAYO	19.409.642				

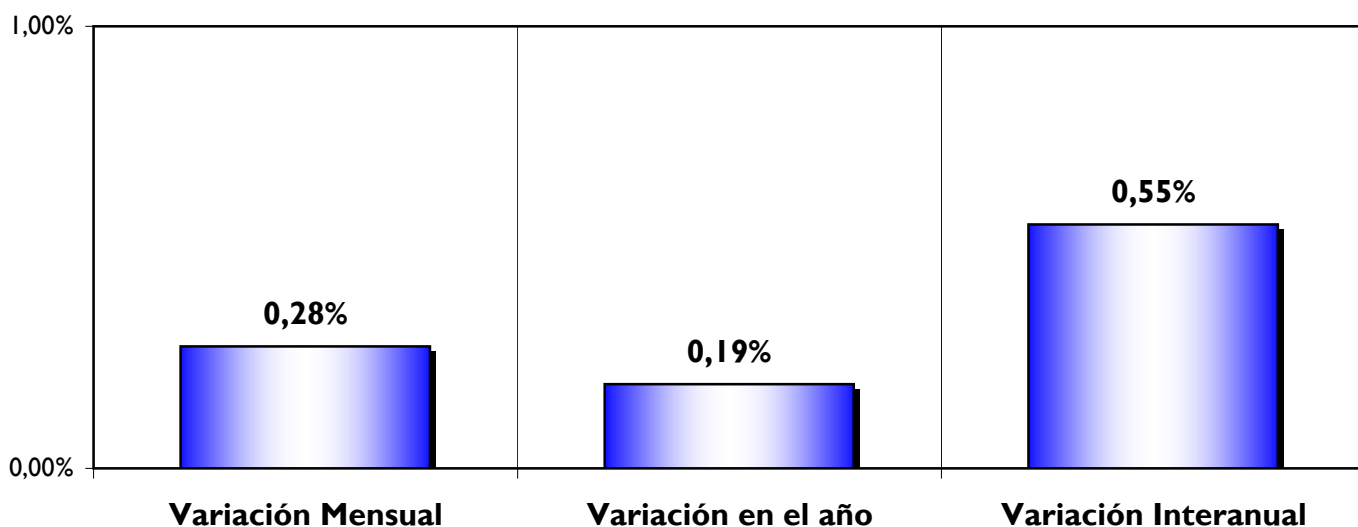




Afiliación Media

AFILIACIÓN MEDIA POR REGIMENES

REGÍMENES	Media mayo 2008	VARIACIÓN MENSUAL		VARIACIÓN SOBRE MEDIA DIC. 07		VARIACIÓN INTERANUAL	
		Absoluta	en %	Absoluta	en %	Absoluta	en %
GENERAL	14.885.748	43.862	0,30	-10.301	-0,07	36.833	0,25
AUTONOMOS	3.410.078	-429	-0,01	251.061	7,95	292.575	9,38
- Sistema Normal	3.173.397	437	0,01	14.380	0,46	55.894	1,79
- S.E.T.A.	236.681	-865	-0,36				
AGRARIO	755.194	6.198	0,83	-217.377	-22,35	-221.434	-22,67
MAR	70.751	650	0,93	2.925	4,31	-1.104	-1,54
. C. AJENA	56.032	740	1,34	3.458	6,58	-900	-1,58
. C. PROPIA	14.720	-89	-0,60	-532	-3,49	-203	-1,36
CARBON	7.984	6	0,08	-223	-2,72	-773	-8,83
HOGAR	279.887	3.086	1,11	10.780	4,01	355	0,13
. CONTINUOS	184.748	2.750	1,51	8.922	5,07	6.798	3,82
. DISCONTINUOS	95.139	336	0,35	1.858	1,99	-6.442	-6,34
TOTAL	19.409.642	53.372	0,28	36.866	0,19	106.453	0,55

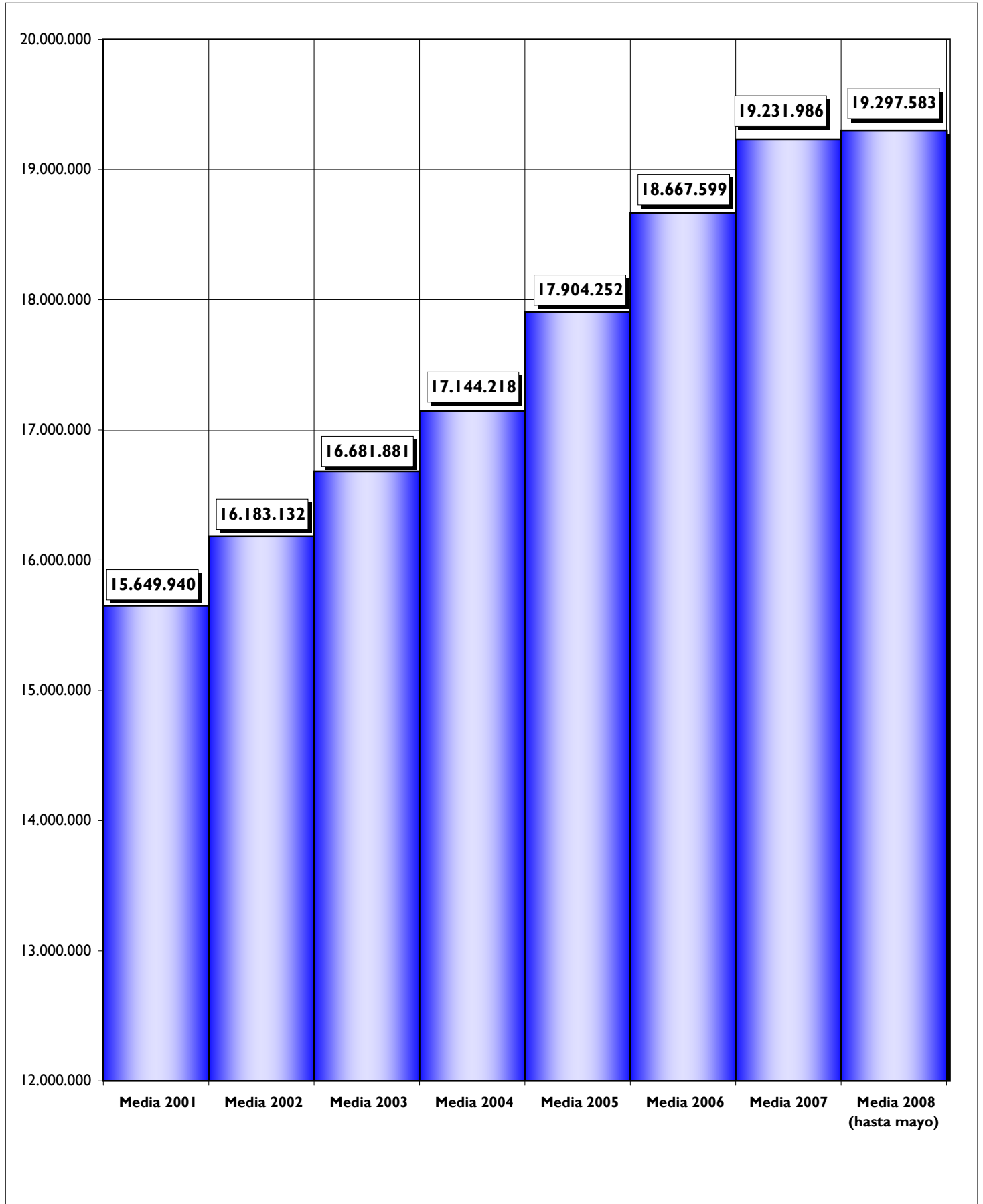


EVOLUCION DE LA AFILIACIÓN MEDIA

	General	Autónomos	Agrario	Mar	Carbón	Hogar	Total
Medias Anuales							
Año 2001	11.697.069	2.614.044	1.127.395	78.370	16.607	156.019	15.689.504
Año 2002	12.126.322	2.654.749	1.123.529	76.577	14.917	175.361	16.171.455
Año 2003	12.540.535	2.730.806	1.136.210	76.146	13.493	185.250	16.682.440
Año 2004	12.948.693	2.837.533	1.089.774	74.974	12.030	181.214	17.144.218
Año 2005	13.561.695	2.933.628	1.046.062	73.289	10.512	279.066	17.904.252
Año 2006	14.226.490	3.017.742	1.003.215	72.079	9.405	338.668	18.667.599
Media 2007	14.783.305	3.119.916	971.531	71.183	8.683	277.369	19.231.986
Medias mensuales 2008							
enero	14.689.355	3.396.974	730.451	66.826	8.030	269.162	19.160.798
febrero	14.764.299	3.398.446	741.898	68.631	8.001	270.851	19.252.125
marzo	14.809.771	3.407.600	745.324	69.759	8.030	273.920	19.314.404
abril	14.841.886	3.410.507	748.996	70.101	7.978	276.801	19.356.270
mayo	14.885.748	3.410.078	755.194	70.751	7.984	279.887	19.409.642
junio							
julio							
agosto							
septiembre							
octubre							
noviembre							
diciembre							
Media 2008	14.797.371	3.404.647	744.266	69.189	8.004	274.106	19.297.583

EVOLUCIÓN DE LA AFILIACION A LA SEGURIDAD SOCIAL

. MEDIAS ANUALES



AFILIACIÓN MEDIA DE TRABAJADORES EXTRANJEROS

	General	Autónomos	Agrario	Mar	Carbón	Hogar	Total
2.006							
enero	1.128.682	145.493	165.260	3.447	557	250.827	1.694.266
febrero	1.162.698	147.486	163.255	4.007	584	245.637	1.723.667
marzo	1.196.328	150.147	160.540	4.303	588	243.176	1.755.082
abril	1.233.214	153.230	159.124	4.429	584	241.532	1.792.113
mayo	1.281.684	156.518	160.100	4.693	624	239.647	1.843.266
junio	1.324.306	159.089	157.356	4.838	641	235.901	1.882.131
julio	1.350.344	160.303	148.830	4.931	640	229.548	1.894.596
agosto	1.333.508	160.687	145.056	4.829	651	222.262	1.866.993
septiembre	1.349.628	161.819	146.227	4.708	673	213.720	1.876.775
octubre	1.361.872	163.377	150.512	4.715	684	204.923	1.886.083
noviembre	1.366.370	163.675	153.342	4.432	700	197.042	1.885.561
diciembre	1.351.302	164.383	157.809	3.767	686	189.697	1.867.644
2.007							
enero	1.332.396	165.449	157.974	3.684	681	182.433	1.842.617
febrero	1.371.469	169.527	156.740	4.161	705	175.636	1.878.238
marzo	1.410.653	175.768	154.545	4.434	723	170.127	1.916.250
abril	1.442.473	182.231	152.953	4.597	716	166.520	1.949.491
mayo	1.483.814	188.797	153.594	4.796	704	163.523	1.995.229
junio	1.519.763	195.771	148.599	4.993	691	160.743	2.030.559
julio	1.540.963	201.379	142.335	5.170	681	157.777	2.048.305
agosto	1.508.937	205.130	140.071	5.130	678	155.122	2.015.069
septiembre	1.519.289	209.845	142.702	5.125	693	152.743	2.030.397
octubre	1.520.543	215.864	151.464	5.067	688	151.626	2.045.252
noviembre	1.518.119	220.489	154.757	4.698	683	151.867	2.050.614
diciembre	1.493.481	223.426	158.692	4.108	674	152.657	2.033.036
2.008							
enero	1.457.518	224.793	160.394	4.053	647	152.697	2.000.102
febrero	1.485.107	228.665	174.880	4.746	648	153.897	2.047.942
marzo	1.503.075	232.747	180.765	5.007	643	156.476	2.078.714
abril	1.521.239	235.501	187.940	5.142	651	159.355	2.109.828
mayo	1.542.888	237.063	195.130	5.419	658	162.465	2.143.623
junio							
julio							
agosto							
septiembre							
octubre							
noviembre							
diciembre							

EVOLUCIÓN MENSUAL DE LA AFILIACIÓN MEDIA TOTAL SISTEMA

	TRABAJADORES EN ALTA	DIFERENCIA MENSUAL		DIFERENCIA INTERANUAL	
		ABSOLUTA	%	ABSOLUTA	%
Medios 2006					
enero	18.145.717	-168.665	-0,92	970.688	5,65
febrero	18.283.716	137.999	0,76	964.094	5,57
marzo	18.410.142	126.426	0,69	982.301	5,64
abril	18.518.937	108.795	0,59	953.680	5,43
mayo	18.689.656	170.719	0,92	905.901	5,09
junio	18.802.906	113.250	0,61	787.435	4,37
julio	18.923.435	120.529	0,64	671.921	3,68
agosto	18.755.471	-167.964	-0,89	591.513	3,26
septiembre	18.765.858	10.387	0,06	575.908	3,17
octubre	18.861.496	95.638	0,51	580.978	3,18
noviembre	18.911.913	50.417	0,27	589.406	3,22
diciembre	18.915.407	3.494	0,02	601.025	3,28
Medios 2007					
enero	18.778.597	-136.810	-0,72	632.880	3,49
febrero	18.918.020	139.423	0,74	634.304	3,47
marzo	19.058.951	140.931	0,74	648.809	3,52
abril	19.151.216	92.265	0,48	632.279	3,41
mayo	19.303.189	151.973	0,79	613.533	3,28
junio	19.377.776	74.587	0,39	574.870	3,06
julio	19.493.050	115.274	0,59	569.615	3,01
agosto	19.286.185	-206.865	-1,06	530.714	2,83
septiembre	19.290.985	4.800	0,02	525.127	2,80
octubre	19.371.684	80.699	0,42	510.188	2,70
noviembre	19.393.159	21.475	0,11	481.246	2,54
diciembre	19.372.777	-20.382	-0,11	457.370	2,42
Medios 2008					
enero	19.160.798	-211.979	-1,09	382.201	2,04
febrero	19.252.125	91.327	0,48	334.105	1,77
marzo	19.314.404	62.279	0,32	255.453	1,34
abril	19.356.270	41.866	0,22	205.054	1,07
mayo	19.409.642	53.372	0,28	106.453	0,55
junio					
julio					
agosto					
septiembre					
octubre					
noviembre					
diciembre					

EVOLUCIÓN MENSUAL DE LA AFILIACIÓN MEDIA RÉGIMEN GENERAL

	TRABAJADORES EN ALTA	DIFERENCIA INTERMENSUAL		DIFERENCIA INTERANUAL	
		ABSOLUTA	%	ABSOLUTA	%
Medios 2006					
enero	13.702.098	-154.384	-1,11	724.979	5,59
febrero	13.843.864	141.766	1,03	726.661	5,54
marzo	13.967.135	123.271	0,89	753.365	5,70
abril	14.067.608	100.473	0,72	743.751	5,58
mayo	14.224.967	157.359	1,12	735.242	5,45
junio	14.337.956	112.989	0,79	681.077	4,99
julio	14.474.614	136.658	0,95	624.291	4,51
agosto	14.326.089	-148.525	-1,03	577.245	4,20
septiembre	14.343.546	17.457	0,12	577.295	4,19
octubre	14.434.169	90.623	0,63	596.857	4,31
noviembre	14.487.094	52.925	0,37	615.538	4,44
diciembre	14.482.363	-4.731	-0,03	625.881	4,52
Medios 2007					
enero	14.352.304	-130.059	-0,90	650.206	4,75
febrero	14.490.706	138.402	0,96	646.842	4,67
marzo	14.625.884	135.178	0,93	658.749	4,72
abril	14.709.911	84.027	0,57	642.303	4,57
mayo	14.848.915	139.004	0,94	623.948	4,39
junio	14.919.725	70.810	0,48	581.769	4,06
julio	15.039.453	119.728	0,80	564.839	3,90
agosto	14.844.414	-195.039	-1,30	518.325	3,62
septiembre	14.846.298	1.884	0,01	502.752	3,51
octubre	14.907.996	61.698	0,42	473.827	3,28
noviembre	14.925.402	17.406	0,12	438.308	3,03
diciembre	14.896.049	-29.353	-0,20	413.686	2,86
Medios 2008					
enero	14.689.355	-206.694	-1,39	337.051	2,35
febrero	14.764.299	74.944	0,51	273.593	1,89
marzo	14.809.771	45.472	0,31	183.887	1,26
abril	14.841.886	32.115	0,22	131.975	0,90
mayo	14.885.748	43.862	0,30	36.833	0,25
junio					
julio					
agosto					
septiembre					
octubre					
noviembre					
diciembre					

EVOLUCIÓN MENSUAL DE LA AFILIACIÓN MEDIA RÉGIMEN ESP. TRABAJADORES AUTÓNOMOS

	TRABAJADORES EN ALTA	DIFERENCIA INTERMENSUAL		DIFERENCIA INTERANUAL	
		ABSOLUTA	%	ABSOLUTA	%
Medios 2006					
enero	2.963.792	-3.765	-0,13	86.741	3,01
febrero	2.972.760	8.968	0,30	87.576	3,04
marzo	2.986.209	13.449	0,45	84.870	2,93
abril	3.000.756	14.547	0,49	84.895	2,91
mayo	3.016.934	16.178	0,54	85.503	2,92
junio	3.028.327	11.393	0,38	83.439	2,83
julio	3.033.249	4.922	0,16	82.656	2,80
agosto	3.032.058	-1.191	-0,04	80.592	2,73
septiembre	3.034.580	2.522	0,08	80.953	2,74
octubre	3.041.647	7.067	0,23	83.770	2,83
noviembre	3.046.820	5.173	0,17	83.450	2,82
diciembre	3.052.690	5.870	0,19	85.133	2,87
Medios 2007					
enero	3.051.692	-998	-0,03	87.900	2,97
febrero	3.063.804	12.112	0,40	91.044	3,06
marzo	3.082.544	18.740	0,61	96.335	3,23
abril	3.100.505	17.961	0,58	99.749	3,32
mayo	3.117.503	16.998	0,55	100.569	3,33
junio	3.132.508	15.005	0,48	104.181	3,44
julio	3.141.185	8.677	0,28	107.936	3,56
agosto	3.140.702	-483	-0,02	108.644	3,58
septiembre	3.145.212	4.510	0,14	110.632	3,65
octubre	3.153.101	7.889	0,25	111.454	3,66
noviembre	3.156.912	3.811	0,12	110.092	3,61
diciembre	3.159.017	2.105	0,07	106.327	3,48
Medios 2008					
enero	3.396.974	237.957	7,53	345.282	11,31
febrero	3.398.446	1.472	0,04	334.642	10,92
marzo	3.407.600	9.154	0,27	325.056	10,55
abril	3.410.507	2.907	0,09	310.002	10,00
mayo	3.410.078	-429	-0,01	292.575	9,38
junio					
julio					
agosto					
septiembre					
octubre					
noviembre					
diciembre					

EVOLUCIÓN MENSUAL DE LA AFILIACIÓN MEDIA RÉGIMEN ESP. AGRARIO

FECHAS	TRABAJADORES EN ALTA	DIFERENCIA INTERMENSUAL		DIFERENCIA INTERANUAL	
		ABSOLUTA	%	ABSOLUTA	%
Medios 2006					
enero	1.038.813	-5.344	-0,51	-15.411	-1,46
febrero	1.029.158	-9.655	-0,93	-17.751	-1,70
marzo	1.019.768	-9.390	-0,91	-18.909	-1,82
abril	1.014.177	-5.591	-0,55	-24.959	-2,40
mayo	1.012.168	-2.009	-0,20	-35.424	-3,38
junio	1.004.532	-7.636	-0,75	-54.436	-5,14
julio	989.266	-15.266	-1,52	-69.565	-6,57
agosto	979.262	-10.004	-1,01	-66.644	-6,37
septiembre	979.750	488	0,05	-56.791	-5,48
octubre	986.707	6.957	0,71	-55.020	-5,28
noviembre	987.557	850	0,09	-52.282	-5,03
diciembre	999.068	11.511	1,17	-45.089	-4,32
Medios 2007					
enero	1.001.072	2.004	0,20	-37.741	-3,63
febrero	994.248	-6.824	-0,68	-34.910	-3,39
marzo	985.307	-8.941	-0,90	-34.461	-3,38
abril	978.651	-6.656	-0,68	-35.526	-3,50
mayo	976.628	-2.023	-0,21	-35.540	-3,51
junio	967.485	-9.143	-0,94	-37.047	-3,69
julio	956.359	-11.126	-1,15	-32.907	-3,33
agosto	948.807	-7.552	-0,79	-30.455	-3,11
septiembre	950.143	1.336	0,14	-29.607	-3,02
octubre	963.307	13.164	1,39	-23.400	-2,37
noviembre	964.616	1.309	0,14	-22.941	-2,32
diciembre	972.571	7.955	0,82	-26.497	-2,65
Medios 2008					
enero	730.451	-242.120	-24,89	-270.621	-27,03
febrero	741.898	11.447	1,57	-252.350	-25,38
marzo	745.324	3.426	0,46	-239.983	-24,36
abril	748.996	3.672	0,49	-229.655	-23,47
mayo	755.194	6.198	0,83	-221.434	-22,67
junio					
julio					
agosto					
septiembre					
octubre					
noviembre					
diciembre					

EVOLUCIÓN MENSUAL DE LA AFILIACIÓN MEDIA RÉGIMEN ESP. TRABAJADORES DEL MAR

FECHAS	TRABAJADORES EN ALTA	DIFERENCIA INTERMENSUAL		DIFERENCIA INTERANUAL	
		ABSOLUTA	%	ABSOLUTA	%
Medios 2006					
enero	69.321	-974	-1,39	-1.442	-2,04
febrero	70.771	1.450	2,09	-1.526	-2,11
marzo	71.679	908	1,28	-1.282	-1,76
abril	72.302	623	0,87	-923	-1,26
mayo	73.121	819	1,13	-472	-0,64
junio	73.445	324	0,44	-1.351	-1,81
julio	74.539	1.094	1,49	-1.387	-1,83
agosto	74.250	-289	-0,39	-1.345	-1,78
septiembre	72.983	-1.267	-1,71	-1.852	-2,47
octubre	72.270	-713	-0,98	-579	-0,79
noviembre	71.097	-1.173	-1,62	-1.193	-1,65
diciembre	69.088	-2.009	-2,83	-1.207	-1,72
Medios 2007					
enero	68.445	-643	-0,93	-876	-1,26
febrero	70.104	1.659	2,42	-667	-0,94
marzo	70.862	758	1,08	-817	-1,14
abril	70.992	130	0,18	-1.310	-1,81
mayo	71.855	863	1,22	-1.266	-1,73
junio	72.580	725	1,01	-865	-1,18
julio	73.778	1.198	1,65	-761	-1,02
agosto	73.101	-677	-0,92	-1.149	-1,55
septiembre	72.749	-352	-0,48	-234	-0,32
octubre	71.448	-1.301	-1,79	-822	-1,14
noviembre	69.707	-1.741	-2,44	-1.390	-1,96
diciembre	67.826	-1.881	-2,70	-1.262	-1,83
Medios 2008					
enero	66.826	-1.000	-1,47	-1.619	-2,37
febrero	68.631	1.805	2,70	-1.473	-2,10
marzo	69.759	1.128	1,64	-1.103	-1,56
abril	70.101	342	0,49	-891	-1,26
mayo	70.751	650	0,93	-1.104	-1,54
junio					
julio					
agosto					
septiembre					
octubre					
noviembre					
diciembre					

EVOLUCIÓN MENSUAL DE LA AFILIACIÓN MEDIA RÉGIMEN ESP. MINERÍA DEL CARBÓN

FECHAS	TRABAJADORES EN ALTA	DIFERENCIA INTERMENSUAL		DIFERENCIA INTERANUAL	
		ABSOLUTA	%	ABSOLUTA	%
Medios 2006					
enero	9.596	-152	-1,56	-1.474	-13,32
febrero	9.633	37	0,39	-1.464	-13,19
marzo	9.640	7	0,07	-1.420	-12,84
abril	9.641	1	0,01	-1.280	-11,72
mayo	9.702	61	0,63	-1.086	-10,07
junio	9.577	-125	-1,29	-1.063	-9,99
julio	9.441	-136	-1,42	-1.092	-10,37
agosto	9.241	-200	-2,12	-1.120	-10,81
septiembre	9.156	-85	-0,92	-1.086	-10,60
octubre	9.125	-31	-0,34	-855	-8,57
noviembre	9.111	-14	-0,15	-639	-6,55
diciembre	9.015	-96	-1,05	-733	-7,52
Medios 2007					
enero	8.919	-96	-1,06	-677	-7,06
febrero	8.948	29	0,33	-685	-7,11
marzo	8.950	2	0,02	-690	-7,16
abril	8.886	-64	-0,72	-755	-7,83
mayo	8.757	-129	-1,45	-945	-9,74
junio	8.700	-57	-0,65	-877	-9,16
julio	8.667	-33	-0,38	-774	-8,20
agosto	8.620	-47	-0,54	-621	-6,72
septiembre	8.613	-7	-0,08	-543	-5,93
octubre	8.495	-118	-1,37	-630	-6,90
noviembre	8.362	-133	-1,57	-749	-8,22
diciembre	8.207	-155	-1,85	-808	-8,96
Medios 2008					
enero	8.030	-177	-2,16	-889	-9,97
febrero	8.001	-29	-0,36	-947	-10,58
marzo	8.030	29	0,36	-920	-10,28
abril	7.978	-52	-0,65	-908	-10,22
mayo	7.984	6	0,08	-773	-8,83
junio					
julio					
agosto					
septiembre					
octubre					
noviembre					
diciembre					

EVOLUCIÓN MENSUAL DE LA AFILIACIÓN MEDIA RÉGIMEN ESP. EMPLEADOS DE HOGAR

FECHAS	TRABAJADORES EN ALTA	DIFERENCIA INTERMENSUAL		DIFERENCIA INTERANUAL	
		ABSOLUTA	%	ABSOLUTA	%
Medios 2006					
enero	362.097	-4.046	-1,11	177.295	95,94
febrero	357.530	-4.567	-1,26	170.598	91,26
marzo	355.711	-1.819	-0,51	165.677	87,18
abril	354.453	-1.258	-0,35	152.196	75,25
mayo	352.764	-1.689	-0,48	122.138	52,96
junio	349.069	-3.695	-1,05	79.769	29,62
julio	342.326	-6.743	-1,93	37.018	12,12
agosto	334.571	-7.755	-2,27	2.785	0,84
septiembre	325.843	-8.728	-2,61	-22.611	-6,49
octubre	317.578	-8.265	-2,54	-43.195	-11,97
noviembre	310.234	-7.344	-2,31	-55.468	-15,17
diciembre	303.183	-7.051	-2,27	-62.960	-17,20
Medios 2007					
enero	296.165	-7.018	-2,31	-65.932	-18,21
febrero	290.210	-5.955	-2,01	-67.320	-18,83
marzo	285.403	-4.807	-1,66	-70.308	-19,77
abril	282.272	-3.131	-1,10	-72.181	-20,36
mayo	279.532	-2.740	-0,97	-73.232	-20,76
junio	276.779	-2.753	-0,98	-72.290	-20,71
julio	273.609	-3.170	-1,15	-68.717	-20,07
agosto	270.542	-3.067	-1,12	-64.029	-19,14
septiembre	267.970	-2.572	-0,95	-57.873	-17,76
octubre	267.336	-634	-0,24	-50.242	-15,82
noviembre	268.159	823	0,31	-42.075	-13,56
diciembre	269.107	948	0,35	-34.076	-11,24
Medios 2008					
enero	269.162	55	0,02	-27.003	-9,12
febrero	270.851	1.689	0,63	-19.359	-6,67
marzo	273.920	3.069	1,13	-11.483	-4,02
abril	276.801	2.881	1,05	-5.471	-1,94
mayo	279.887	3.086	1,11	355	0,13
junio					
julio					
agosto					
septiembre					
octubre					
noviembre					
diciembre					

AFILIACIÓN MEDIA MAYO DE 2008 POR PROVINCIAS Y CC.AA

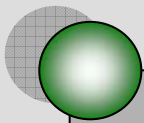
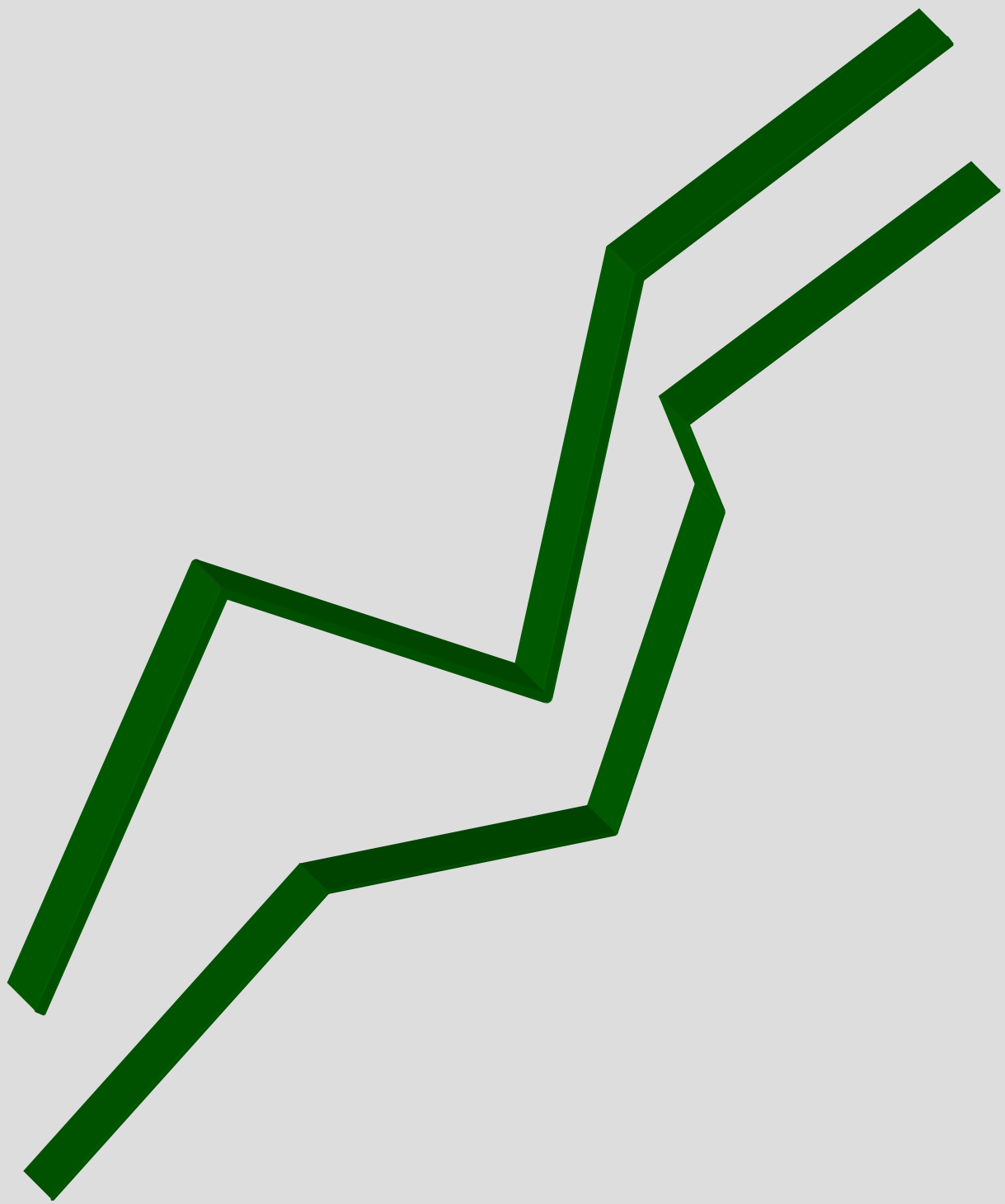
(Provisionales)

	General	Autónomos	Agrario	Trab. Mar	Minería Carbón	Emp. Hogar	TOTAL SISTEMA
ALMERIA	177.300	58.788	38.503	1.149	0	1.901	277.642
CADIZ	298.091	58.202	32.324	4.612	0	2.332	395.561
CORDOBA	184.703	54.047	68.362	0	209	2.269	309.590
GRANADA	216.414	61.636	58.760	259	0	3.734	340.804
HUELVA	124.848	27.862	73.455	2.359	0	961	229.484
JAEN	141.806	41.736	61.760	0	0	1.708	247.010
MALAGA	441.965	101.807	36.791	1.092	0	7.784	589.438
SEVILLA	545.590	105.198	105.723	453	0	9.311	766.274
ANDALUCÍA	2.130.717	509.276	475.678	9.924	209	30.000	3.155.803
HUESCA	68.348	25.295	2.808	0	0	754	97.204
TERUEL	41.433	15.471	1.358	0	486	574	59.322
ZARAGOZA	351.931	76.741	5.703	0	103	6.116	440.595
ARAGÓN	461.712	117.507	9.869	0	589	7.444	597.121
ASTURIAS	310.176	83.689	980	1.862	4.199	6.228	407.133
I. BALEARES	385.506	90.008	2.375	2.224	0	9.199	489.311
LAS PALMAS	334.173	59.298	8.146	3.616	0	4.358	409.591
TENERIFE	303.091	56.590	7.544	2.524	0	3.204	372.953
CANARIAS	637.264	115.888	15.690	6.140	0	7.562	782.544
CANTABRIA	178.009	46.491	623	1.493	0	3.575	230.189
AVILA	40.709	16.702	1.470	0	0	671	59.552
BURGOS	123.150	32.273	1.708	0	0	1.860	158.992
LEON	129.504	43.213	1.058	0	2.598	2.649	179.023
PALENCIA	48.914	15.924	1.010	0	184	626	66.658
SALAMANCA	94.515	29.394	1.862	0	0	1.592	127.364
SEGOVIA	45.875	16.429	1.273	0	0	913	64.489
SORIA	29.929	9.054	297	0	0	484	39.765
VALLADOLID	175.445	40.794	3.058	0	0	2.632	221.929
ZAMORA	42.784	19.413	1.353	0	0	586	64.136
CAST-LEÓN	730.825	223.196	13.089	0	2.782	12.013	981.908
ALBACETE	109.605	31.761	7.265	0	0	1.496	150.126
CIUDAD REAL	134.526	38.685	7.506	0	125	1.934	182.777
CUENCA	53.366	21.418	5.254	0	0	767	80.806
GUADALAJARA	75.665	15.852	902	0	0	945	93.363
TOLEDO	196.773	56.741	6.043	0	0	2.583	262.141
CAST-MANCHA	569.935	164.457	26.970	0	125	7.725	769.213
BARCELONA	2.115.889	417.943	5.962	3.364	10	43.135	2.586.303
GIRONA	257.798	67.454	3.104	1.588	0	3.913	333.856
LLEIDA	140.839	47.056	4.617	0	19	1.948	194.479
TARRAGONA	257.693	63.598	6.140	1.785	0	3.320	332.536
CATALUÑA	2.772.219	596.051	19.823	6.737	29	52.316	3.447.174
ALICANTE	495.770	132.291	18.464	2.452	0	7.994	656.972
CASTELLON	197.850	48.585	6.386	1.538	0	3.010	257.369
VALENCIA	818.961	191.843	28.436	2.133	0	13.670	1.055.045
C. VALENCIANA	1.512.581	372.719	53.286	6.123	0	24.674	1.969.386
BADAJOS	161.838	49.913	37.826	0	0	1.260	250.837
CACERES	97.037	31.863	22.555	0	0	1.089	152.544
EXTREMADURA	258.875	81.776	60.381	0	0	2.349	403.381
A CORUÑA	338.204	94.339	1.364	6.608	40	8.451	449.006
LUGO	85.845	41.697	1.455	2.151	0	2.855	134.003
OURENSE	80.189	28.624	373	0	0	2.912	112.099
PONTEVEDRA	289.461	72.853	1.233	16.711	0	6.281	386.539
GALICIA	793.699	237.513	4.425	25.470	40	20.499	1.081.647
MADRID	2.596.577	390.657	3.281	4.651	11	67.308	3.062.485
MURCIA	418.690	105.539	58.034	1.175	0	7.996	591.434
NAVARRA	228.551	50.635	4.009	0	0	4.060	287.254
ALAVA	135.067	23.295	1.111	0	0	1.597	161.070
GUIPUZCOA	241.109	75.646	465	1.485	0	4.803	323.508
VIZCAYA	393.592	90.796	1.019	3.134	0	6.947	495.488
PAIS VASCO	769.768	189.737	2.595	4.619	0	13.347	980.066
LA RIOJA	100.048	28.925	4.053	0	0	1.605	134.631
CEUTA	16.513	2.933	9	266	0	671	20.392
MELILLA	14.080	3.084	24	69	0	1.312	18.570
TOTAL	14.885.748	3.410.078	755.194	70.752	7.984	279.887	19.409.642

AFILIACIÓN MEDIA MAYO DE 2008 POR PROVINCIAS Y CC.AA

VARIACIÓN MENSUAL E INTERANUAL (Provisional)

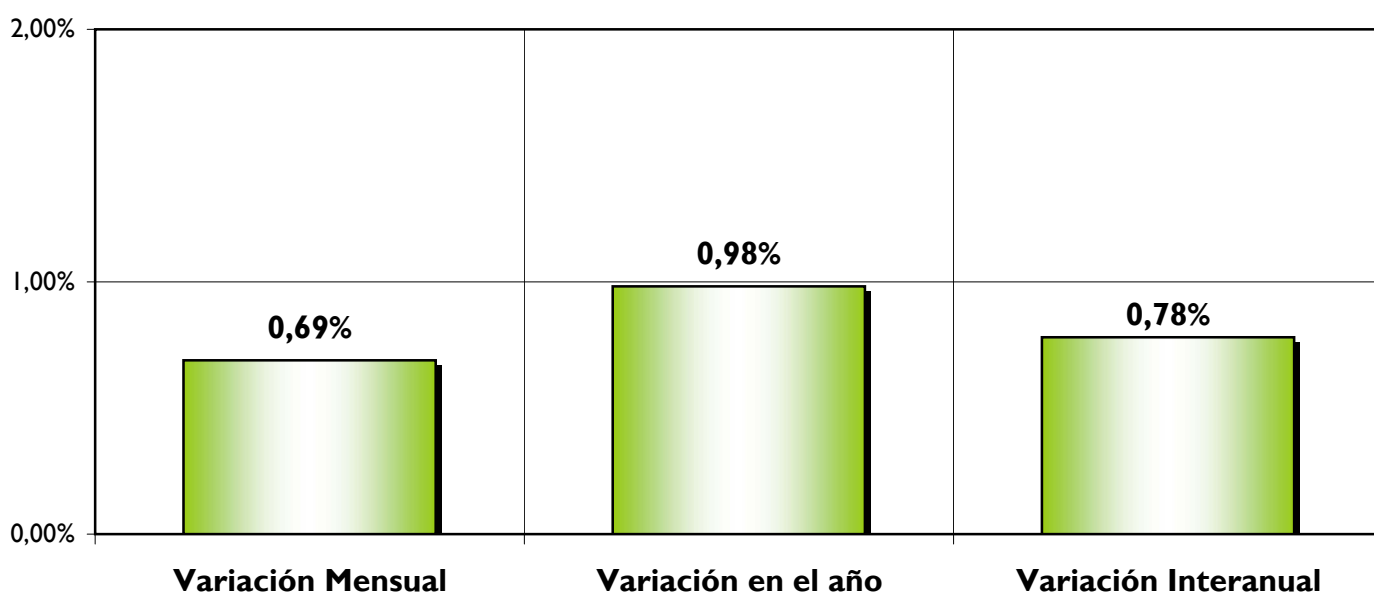
	Media mayo 2008	Variación media mensual		Variación media interanual	
		Absoluta	en %	Absoluta	en %
ALMERIA	277.642	-1.379	-0,49%	-1.709	-0,61%
CADIZ	395.561	1.171	0,30%	-6.007	-1,50%
CORDOBA	309.590	-380	-0,12%	-67	-0,02%
GRANADA	340.804	-1.720	-0,50%	-2.229	-0,65%
HUELVA	229.484	1.046	0,46%	20.655	9,89%
JAEN	247.010	-447	-0,18%	1.520	0,62%
MALAGA	589.438	1.621	0,28%	-12.195	-2,03%
SEVILLA	766.274	-125	-0,02%	5.030	0,66%
ANDALUCÍA	3.155.803	-213	-0,01%	4.998	0,16%
HUESCA	97.204	793	0,82%	1.389	1,45%
TERUEL	59.322	378	0,64%	996	1,71%
ZARAGOZA	440.595	2.280	0,52%	13.183	3,08%
ARAGÓN	597.121	3.451	0,58%	15.568	2,68%
ASTURIAS	407.133	1.913	0,47%	6.605	1,65%
I. BALEARES	489.311	37.893	8,39%	3.981	0,82%
LAS PALMAS	409.591	-4.074	-0,98%	-10.553	-2,51%
TENERIFE	372.953	-2.847	-0,76%	-5.366	-1,42%
CANARIAS	782.544	-6.921	-0,88%	-15.919	-1,99%
CANTABRIA	230.189	926	0,40%	3.209	1,41%
AVILA	59.552	0	0,00%	263	0,44%
BURGOS	158.992	579	0,37%	2.512	1,61%
LEON	179.023	457	0,26%	2.294	1,30%
PALENCIA	66.658	171	0,26%	1.285	1,97%
SALAMANCA	127.364	7	0,01%	1.899	1,51%
SEGOVIA	64.489	-8	-0,01%	390	0,61%
SORIA	39.765	115	0,29%	1.250	3,25%
VALLADOLID	221.929	566	0,26%	4.165	1,91%
ZAMORA	64.136	10	0,02%	207	0,32%
CAST-LEÓN	981.908	1.897	0,19%	14.265	1,47%
ALBACETE	150.126	1.151	0,77%	5.216	3,60%
CIUDAD REAL	182.777	776	0,43%	3.145	1,75%
CUENCA	80.806	263	0,33%	2.953	3,79%
GUADALAJARA	93.363	186	0,20%	2.974	3,29%
TOLEDO	262.141	-275	-0,10%	3.964	1,54%
CAST-MANCHA	769.213	2.101	0,27%	18.252	2,43%
BARCELONA	2.586.303	2.718	0,11%	1.949	0,08%
GIRONA	333.856	3.882	1,18%	834	0,25%
LLEIDA	194.479	853	0,44%	2.292	1,19%
TARRAGONA	332.536	2.997	0,91%	-271	-0,08%
CATALUÑA	3.447.174	10.450	0,30%	4.804	0,14%
ALICANTE	656.972	-751	-0,11%	-13.911	-2,07%
CASTELLON	257.369	-2.378	-0,92%	-6.171	-2,34%
VALENCIA	1.055.045	-4.463	-0,42%	-13.182	-1,23%
C. VALENCIANA	1.969.386	-7.592	-0,38%	-33.264	-1,66%
BADAJOS	250.837	-306	-0,12%	4.076	1,65%
CACERES	152.544	-203	-0,13%	1.027	0,68%
EXTREMADURA	403.381	-509	-0,13%	5.103	1,28%
A CORUÑA	449.006	378	0,08%	6.146	1,39%
LUGO	134.003	189	0,14%	1.649	1,25%
ORENSE	112.099	114	0,10%	581	0,52%
PONTEVEDRA	386.539	606	0,16%	3.616	0,94%
GALICIA	1.081.647	1.287	0,12%	11.992	1,12%
MADRID	3.062.485	2.138	0,07%	45.402	1,50%
MURCIA	591.434	-321	-0,05%	-3.382	-0,57%
NAVARRA	287.254	1.601	0,56%	5.509	1,96%
ALAVA	161.070	673	0,42%	3.068	1,94%
GUIPUZCOA	323.508	1.023	0,32%	4.424	1,39%
VIZCAYA	495.488	2.651	0,54%	9.665	1,99%
PAIS VASCO	980.066	4.347	0,45%	17.157	1,78%
LA RIOJA	134.631	673	0,50%	936	0,70%
CEUTA	20.392	115	0,57%	804	4,10%
MELILLA	18.570	138	0,75%	433	2,39%
TOTAL	19.409.642	53.372	0,28%	106.453	0,55%



Afiliación fin de mes

AFILIADOS A FIN DE MES POR REGIMENES

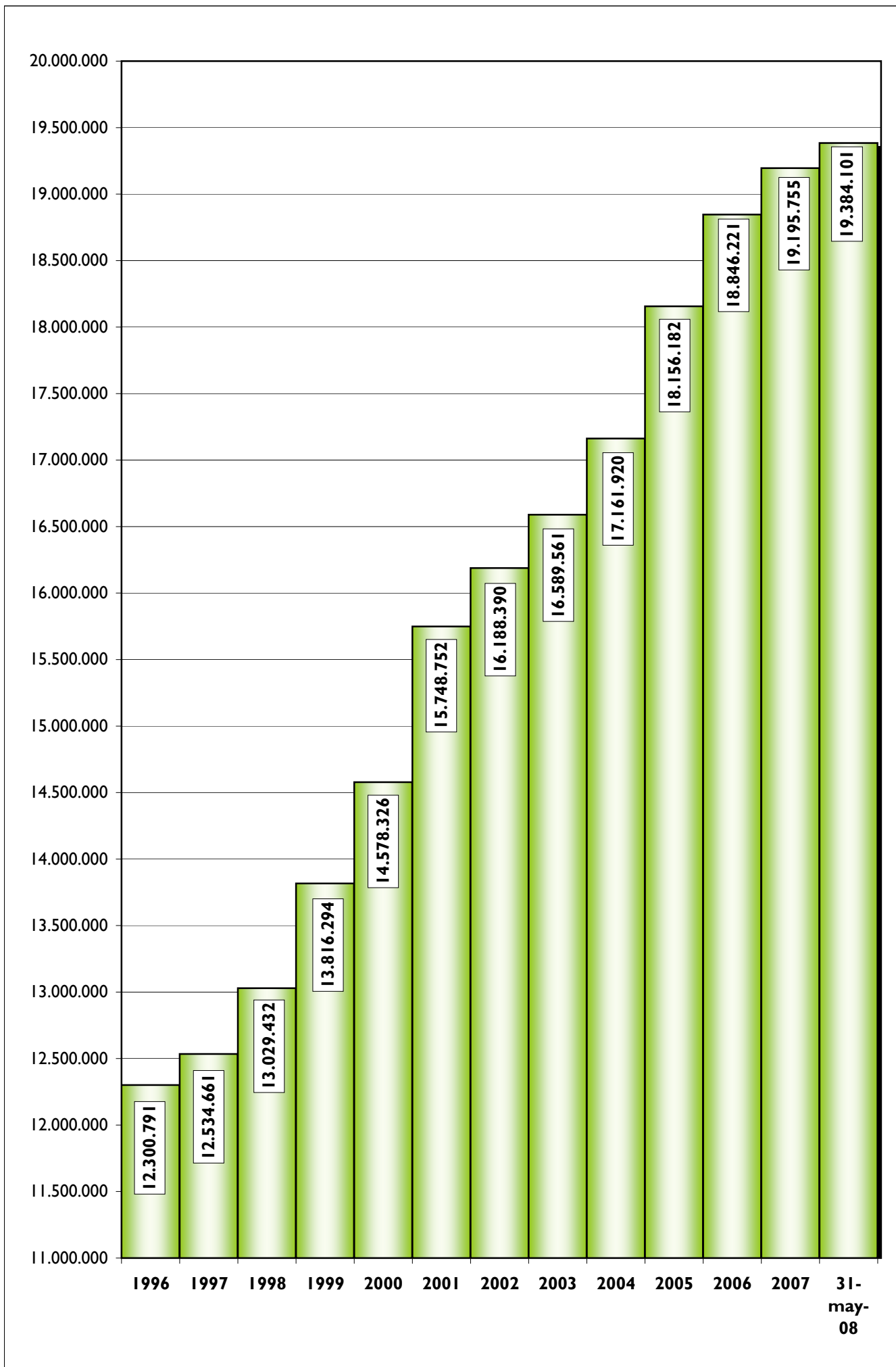
	31-may-08	VARIACIÓN MENSUAL		VARIACIÓN DESDE 31 DICIEMBRE 07		VARIACIÓN INTERANUAL	
		Absoluta	en %	Absoluta	en %	Absoluta	en %
GENERAL	14.863.842	124.926	0,85	144.036	0,98	80.362	0,54
AUTONOMOS	3.409.008	2.653	0,08	251.078	7,95	288.110	9,23
- Sistema Normal	3.172.555	3.378	0,11	14.625	0,46	51.657	1,66
- S.E.T.A.	236.453	-725	-0,31				
AGRARIO	751.939	509	0,07	-222.088	-22,80	-220.388	-22,67
MAR	70.664	1.014	1,46	4.032	6,05	-984	-1,37
. C. AJENA	55.980	979	1,78	4.560	8,87	-828	-1,46
. C. PROPIA	14.684	35	0,24	-528	-3,47	-156	-1,05
CARBON	7.970	83	1,05	-240	-2,92	-706	-8,14
HOGAR	280.678	3.462	1,25	11.528	4,28	3.642	1,31
. CONTINUOS	185.625	3.166	1,74	9.615	5,46	8.562	4,84
. DISCONTINUOS	95.053	296	0,31	1.913	2,05	-4.920	-4,92
TOTAL	19.384.101	132.647	0,69	188.346	0,98	150.036	0,78



EVOLUCION DEL NUMERO DE AFILIADOS OCUPADOS

	General	Autónomos	Agrario	Mar	Carbón	Hogar	Total
a 31 de Diciembre							
1980	6.828.482	1.484.043	1.573.069	136.828	49.859	341.804	10.414.085
1981	6.675.112	1.559.829	1.568.752	137.351	49.268	354.617	10.344.929
1982	6.512.293	1.637.413	1.563.412	136.748	50.031	370.924	10.270.821
1983	6.435.058	1.753.006	1.583.956	136.658	50.913	382.939	10.342.530
1984	6.378.398	1.839.337	1.513.267	139.892	49.483	347.824	10.268.201
1985	6.553.782	1.901.586	1.660.608	136.851	50.475	309.893	10.613.195
1986	6.815.319	2.039.336	1.594.368	138.407	46.008	274.170	10.907.608
1987	7.223.666	2.085.015	1.553.772	138.068	41.032	250.359	11.291.912
1988	7.712.076	2.127.436	1.521.877	141.890	47.634	226.000	11.776.913
1989	8.297.193	2.147.775	1.473.926	136.864	45.240	203.352	12.304.350
1990	8.657.865	2.173.038	1.398.503	129.310	44.355	184.673	12.587.744
1991	8.803.033	2.174.426	1.298.596	124.429	40.796	172.751	12.614.031
1992	8.537.540	2.147.154	1.230.478	115.240	34.189	169.495	12.234.096
1993	8.271.676	2.162.031	1.188.606	105.824	31.933	156.366	11.916.436
1994	8.414.760	2.244.857	1.170.444	101.982	30.093	147.466	12.109.602
1995	8.587.534	2.296.662	1.157.093	87.857	27.970	143.675	12.300.791
1996	8.805.254	2.326.179	1.154.114	78.857	26.949	143.308	12.534.661
1997	9.255.280	2.367.454	1.163.546	77.136	24.759	141.257	13.029.432
1998	9.940.826	2.470.154	1.164.423	75.219	20.255	145.417	13.816.294
1999	10.649.671	2.528.340	1.154.489	75.448	19.009	151.369	14.578.326
2000	11.263.580	2.591.100	1.135.659	75.715	17.201	152.963	15.236.218
2001	11.747.040	2.622.593	1.130.389	74.936	15.627	158.167	15.748.752
2002	12.087.569	2.674.945	1.149.442	74.123	14.133	188.178	16.188.390
2003	12.420.983	2.771.318	1.134.078	71.238	12.625	179.319	16.589.561
2004	12.947.234	2.880.546	1.068.850	69.902	11.195	184.193	17.161.920
2005	13.706.569	2.966.184	1.039.935	69.051	9.689	364.754	18.156.182
2006	14.338.759	3.052.886	1.001.463	68.017	9.000	300.134	18.770.259
2007	14.719.806	3.157.930	974.027	66.632	8.210	269.150	19.195.755
2008							
31-ene	14.648.079	3.390.047	729.667	66.750	7.965	268.550	19.111.058
28-feb	14.689.376	3.398.863	741.019	67.936	7.988	271.055	19.176.237
31-mar	14.725.449	3.408.110	744.979	69.644	7.969	274.329	19.230.480
30-abr	14.738.916	3.406.355	751.430	69.650	7.887	277.216	19.251.454
31-may	14.863.842	3.409.008	751.939	70.664	7.970	280.678	19.384.101
30-jun							
31-jul							
31-ago							
30-sep							
31-oct							
30-nov							
31-dic							

EVOLUCIÓN DE LA AFILIACION A LA SEGURIDAD SOCIAL



EVOLUCIÓN DE AFILIACIÓN DE EXTRANJEROS A LA SEGURIDAD SOCIAL.

Datos a 31 de diciembre

	PROCEDENTES DE PAÍSES DE LA UNIÓN EUROPEA	PROCEDENTES DE PAÍSES DE PAÍSES NO UNIÓN EUROPEA	TOTAL EXTRANJEROS	VARIACIÓN INTERANUAL %		
				De Países Unión Europea	De Países no Unión Europea	Total Extranjeros
31.12.98	101.387	161.384	262.771			
31.12.99	120.563	211.844	332.407	18,91	31,27	26,50
31.12.00	140.391	311.706	452.097	16,45	47,14	36,01
31.12.01	157.394	447.506	604.900	12,11	43,57	33,80
31.12.02	177.393	652.002	829.395	12,71	45,70	37,11
31.12.03	205.577	717.641	923.218	15,89	10,07	11,31
31.12.04	248.655	826.139	1.074.794	20,95	15,12	16,42
31.12.05	284.149	1.404.449	1.688.598	14,27	70,00	57,11
31.12.06	350.298	1.473.676	1.823.974	23,28	4,93	8,02
2007						
31-ene	581.227	1.266.216	1.847.443	99,84	-9,90	8,92
28-feb	594.596	1.281.805	1.876.401	100,38	-10,05	8,98
30-mar	615.488	1.311.859	1.927.347	103,72	-9,79	9,73
30-abr	625.454	1.322.355	1.947.809	100,48	-11,33	8,01
31-may	645.524	1.348.881	1.994.405	95,29	-11,25	7,78
30-jun	659.045	1.375.705	2.034.750	94,83	-10,16	8,84
31-jul	657.065	1.358.332	2.015.397	90,07	-10,79	7,87
31-ago	650.048	1.336.361	1.986.409	88,53	-11,13	7,46
30-sep	675.505	1.361.077	2.036.582	90,12	-11,02	8,04
31-oct	680.400	1.340.766	2.021.166	91,73	-11,20	8,39
30-nov	689.484	1.348.640	2.038.124	92,17	-11,39	8,37
31-dic	672.087	1.309.019	1.981.106	91,86	-11,17	8,61
2008						
31-ene	687.441	1.316.398	2.003.839	18,27	3,96	8,47
29-feb	710.148	1.331.182	2.041.330	19,43	3,85	8,79
31-mar	722.847	1.350.811	2.073.658	17,44	2,97	7,59
30-abr	728.534	1.371.712	2.100.246	16,48	3,73	7,83
31-may	740.819	1.405.082	2.145.901	14,76	4,17	7,60
30-jun						
31-jul						
31-ago						
30-sep						
31-oct						
30-nov						
31-dic						

Nota: En Mayo de 2004 se incorporan 10 nuevos países a la Unión Europea.

En Enero de 2007 se incorporan 2 nuevos países a la Unión Europea Bulgaria y Rumanía.

EVOLUCIÓN MENSUAL DE LA AFILIACIÓN TOTAL SISTEMA

	TRABAJADORES EN ALTA	DIFERENCIA MENSUAL		DIFERENCIA INTERANUAL	
		ABSOLUTA	%	ABSOLUTA	%
2006					
31-ene	18.123.841	-32.341	-0,18	935.668	5,44
28-feb	18.238.966	115.125	0,64	948.651	5,49
31-mar	18.360.036	121.070	0,66	976.189	5,62
30-abr	18.559.178	199.142	1,08	982.225	5,59
31-may	18.640.331	81.153	0,44	851.206	4,78
30-jun	18.642.858	2.527	0,01	700.463	3,90
31-jul	18.771.167	128.309	0,69	614.156	3,38
31-ago	18.583.552	-187.615	-1,00	615.076	3,42
30-sep	18.814.068	230.516	1,24	719.660	3,98
31-oct	18.767.751	-46.317	-0,25	572.948	3,15
30-nov	18.884.115	116.364	0,62	600.730	3,29
31-dic	18.770.259	-113.856	-0,60	614.077	3,38
2007					
31-ene	18.757.058	-13.201	-0,07	633.217	3,49
28-feb	18.871.589	114.531	0,61	632.623	3,47
31-mar	19.085.110	213.521	1,13	725.074	3,95
30-abr	19.109.008	23.898	0,13	549.830	2,96
31-may	19.234.065	125.057	0,65	593.734	3,19
30-jun	19.358.772	124.707	0,65	715.914	3,84
31-jul	19.302.685	-56.087	-0,29	531.518	2,83
31-ago	19.047.968	-254.717	-1,32	464.416	2,50
30-sep	19.307.990	260.022	1,37	493.922	2,63
31-oct	19.232.271	-75.719	-0,39	464.520	2,48
30-nov	19.325.697	93.426	0,49	441.582	2,34
31-dic	19.195.755	-129.942	-0,67	425.496	2,27
2008					
31-ene	19.111.058	-84.697	-0,44	354.000	1,89
29-feb	19.176.237	65.179	0,34	304.648	1,61
31-mar	19.230.480	54.243	0,28	145.370	0,76
30-abr	19.251.454	20.974	0,11	142.446	0,75
31-may	19.384.101	132.647	0,69	150.036	0,78
30-jun					
31-jul					
31-ago					
30-sep					
31-oct					
30-nov					
31-dic					

EVOLUCIÓN MENSUAL DE LA AFILIACIÓN RÉGIMEN GENERAL

	TRABAJADORES EN ALTA	DIFERENCIA MENSUAL		DIFERENCIA INTERANUAL	
		ABSOLUTA	%	ABSOLUTA	%
2006					
31-ene	13.689.747	-16.822	-0,12	698.629	5,38
28-feb	13.805.800	116.053	0,85	716.969	5,48
31-mar	13.922.914	117.114	0,85	756.023	5,74
30-abr	14.109.192	186.278	1,34	788.731	5,92
31-may	14.178.934	69.742	0,49	709.108	5,26
30-jun	14.191.899	12.965	0,09	627.097	4,62
31-jul	14.335.357	143.458	1,01	589.425	4,29
31-ago	14.167.817	-167.540	-1,17	604.755	4,46
30-sep	14.391.081	223.264	1,58	727.543	5,32
31-oct	14.349.498	-41.583	-0,29	597.977	4,35
30-nov	14.460.158	110.660	0,77	626.338	4,53
31-dic	14.338.759	-121.399	-0,84	632.190	4,61
2007					
31-ene	14.337.473	-1.286	-0,01	647.726	4,73
28-feb	14.450.682	113.209	0,79	644.882	4,67
31-mar	14.653.887	203.205	1,41	730.973	5,25
30-abr	14.669.570	15.683	0,11	560.378	3,97
31-may	14.783.480	113.910	0,78	604.546	4,26
30-jun	14.904.832	121.352	0,82	712.933	5,02
31-jul	14.857.252	-47.580	-0,32	521.895	3,64
31-ago	14.614.701	-242.551	-1,63	446.884	3,15
30-sep	14.858.226	243.525	1,67	467.145	3,25
31-oct	14.772.157	-86.069	-0,58	422.659	2,95
30-nov	14.859.964	87.807	0,59	399.806	2,76
31-dic	14.719.806	-140.158	-0,94	381.047	2,66
2008					
31-ene	14.648.079	-71.727	-0,49	310.606	2,17
29-feb	14.689.376	41.297	0,28	238.694	1,65
31-mar	14.725.449	36.073	0,25	71.562	0,49
30-abr	14.738.916	13.467	0,09	69.346	0,47
31-may	14.863.842	124.926	0,85	80.362	0,54
30-jun					
31-jul					
31-ago					
30-sep					
31-oct					
30-nov					
31-dic					

REG. GENERAL. AFILIACIONES POR SECTORES DE ACTIVIDAD.

	31-may-08	VARIACION MENSUAL		VARIACION EN EL AÑO		VARIACION INTERANUAL	
		Absoluta	en %	Absoluta	en %	Absoluta	en %
AGRICULTURA, GANADERÍA, CAZA Y SELVICULTURA	95.771	4.167	4,55	10.983	12,95	6.639	7,45
PESCA	1.546	16	1,05	44	2,93	122	8,57
INDUSTRIAS EXTRACTIVAS	31.243	11	0,04	37	0,12	-860	-2,68
INDUSTRIA MANUFACTURERA	2.292.325	5.342	0,23	2.417	0,11	-30.120	-1,30
PRODUCCIÓN DE ENERGÍA	79.153	-75	-0,09	1.128	1,45	2.711	3,55
CONSTRUCCIÓN	1.752.093	-20.135	-1,14	-38.466	-2,15	-207.618	-10,59
COMERCIO;REPARACIÓN DE VEHÍCULOS DE MOTOR	2.527.380	8.371	0,33	-62.931	-2,43	42.308	1,70
HOSTELERÍA	1.042.659	46.415	4,66	119.248	12,91	37.836	3,77
TRANSPORTE, ALMACENAMIENTO Y COMUNICACIONES	838.979	6.223	0,75	15.191	1,84	17.650	2,15
INTERMEDIACIÓN FINANCIERA	399.144	1.985	0,50	2.459	0,62	13.573	3,52
ACTIV. INMOBILIARIAS Y DE ALQUILER, SERV. EMPRES.	2.128.905	30.596	1,46	30.167	1,44	36.269	1,73
ADMON. PÚBLICA, DEFENSA Y S. SOCIAL OBLIGATORIA	1.058.255	9.458	0,90	4.913	0,47	-10.776	-1,01
EDUCACIÓN	688.127	-520	-0,08	26.001	3,93	39.288	6,06
ACTIVIDADES SANITARIAS Y , VETERINARIAS, SERV. SOCIALES	1.197.786	21.617	1,84	21.363	1,82	111.939	10,31
OTRAS ACTIVIDADES SOCIALES, SERVICIOS PERSONALES	687.451	11.035	1,63	11.215	1,66	20.496	3,07
HOGARES QUE EMPLEAN PERSONAL DOMESTICO	41.103	381	0,94	221	0,54	817	2,03
ORGANISMOS EXTRATERRITORIALES	1.922	39	2,07	46	2,45	88	4,80
ACTIVIDADES NO CLASIFICABLE	0	0		0		0	
TOTAL RÉGIMEN GENERAL	14.863.842	124.926	0,85	144.036	0,98	80.362	0,54

REG. GENERAL. AFILIADOS POR SECTORES DE ACTIVIDAD.
31 DE MAYO DE 2007

	31-may-07	VARIACION MENSUAL		VARIACION EN EL AÑO		VARIACION INTERANUAL	
		Absoluta	en %	Absoluta	en %	Absoluta	en %
AGRICULTURA, GANADERÍA, CAZA Y SELVICULTURA	89.132	2.321	2,67	19.591	28,17	17.746	24,86
PESCA	1.424	9	0,64	-28	-1,93	-46	-3,13
INDUSTRIAS EXTRACTIVAS	32.103	201	0,63	-2.721	-7,81	-2.740	-7,86
INDUSTRIA MANUFACTURERA	2.322.445	12.889	0,56	97.740	4,39	76.669	3,41
PRODUCCIÓN DE ENERGÍA	76.442	219	0,29	-2.993	-3,77	-2.692	-3,40
CONSTRUCCIÓN	1.959.711	13.257	0,68	104.643	5,64	62.004	3,27
COMERCIO;REPARACIÓN DE VEHÍCULOS DE MOTOR	2.485.072	10.335	0,42	-80.376	-3,13	21.093	0,86
HOSTELERÍA	1.004.823	27.856	2,85	131.548	15,06	54.199	5,70
TRANSPORTE, ALMACENAMIENTO Y COMUNICACIONES	821.329	8.615	1,06	37.257	4,75	48.494	6,27
INTERMEDIACIÓN FINANCIERA	385.571	2.720	0,71	-8.781	-2,23	-2.563	-0,66
ACTIV. INMOBILIARIAS Y DE ALQUILER, SERV. EMPRES.	2.092.636	22.613	1,09	40.741	1,99	100.513	5,05
ADMON. PÚBLICA, DEFENSA Y S. SOCIAL OBLIGATORIA	1.069.031	3.400	0,32	-61.301	-5,42	-51.132	-4,56
EDUCACIÓN	648.839	-4.052	-0,62	69.942	12,08	114.263	21,37
ACTIVIDADES SANITARIAS Y , VETERINARIAS, SERV. SOCIALES	1.085.847	11.862	1,10	109.462	11,21	163.356	17,71
OTRAS ACTIVIDADES SOCIALES, SERVICIOS PERSONALES	666.955	1.373	0,21	-15.982	-2,34	-248	-0,04
HOGARES QUE EMPLEAN PERSONAL DOMESTICO	40.286	276	0,69	5.890	17,12	5.525	15,89
ORGANISMOS EXTRATERRITORIALES	1.834	16	0,88	99	5,71	116	6,75
ACTIVIDADES NO CLASIFICABLES	0	0		-10		-11	
TOTAL RÉGIMEN GENERAL	14.783.480	113.910	0,78	444.721	3,10	604.546	4,26

EVOLUCIÓN MENSUAL DE LA AFILIACIÓN RÉGIMEN ESP. TRABAJADORES AUTÓNOMOS

	TRABAJADORES EN ALTA	DIFERENCIA INTERMENSUAL		DIFERENCIA INTERANUAL	
		ABSOLUTA	%	ABSOLUTA	%
2006					
31-ene	2.963.764	-2.420	-0,08	87.352	3,04
28-feb	2.975.833	12.069	0,41	85.938	2,97
31-mar	2.988.237	12.404	0,42	83.276	2,87
30-abr	3.006.054	17.817	0,60	84.696	2,90
31-may	3.019.779	13.725	0,46	84.028	2,86
30-jun	3.028.456	8.677	0,29	82.448	2,80
31-jul	3.032.830	4.374	0,14	80.726	2,73
31-ago	3.029.533	-3.297	-0,11	79.612	2,70
30-sep	3.036.528	6.995	0,23	83.449	2,83
31-oct	3.042.343	5.815	0,19	82.635	2,79
30-nov	3.047.731	5.388	0,18	83.401	2,81
31-dic	3.052.886	5.155	0,17	86.702	2,92
2007					
31-ene	3.052.164	-722	-0,02	88.400	2,98
28-feb	3.068.104	15.940	0,52	92.271	3,10
31-mar	3.087.503	19.399	0,63	99.266	3,32
30-abr	3.104.000	16.497	0,53	97.946	3,26
31-may	3.120.898	16.898	0,54	101.119	3,35
30-jun	3.135.288	14.390	0,46	106.832	3,53
31-jul	3.140.799	5.511	0,18	107.969	3,56
31-ago	3.138.253	-2.546	-0,08	108.720	3,59
30-sep	3.146.913	8.660	0,28	110.385	3,64
31-oct	3.152.210	5.297	0,17	109.867	3,61
30-nov	3.156.394	4.184	0,13	108.663	3,57
31-dic	3.157.930	1.536	0,05	105.044	3,44
2008					
31-ene	3.390.047	232.117	7,35	337.883	11,07
29-feb	3.398.863	8.816	0,26	330.759	10,78
31-mar	3.408.110	9.247	0,27	320.607	10,38
30-abr	3.406.355	-1.755	-0,05	302.355	9,74
31-may	3.409.008	2.653	0,08	288.110	9,23
30-jun					
31-jul					
31-ago					
30-sep					
31-oct					
30-nov					
31-dic					

REG. ESPECIAL DE TRABAJADORES AUTÓNOMOS. AFILIADOS POR SECTORES DE ACTIVIDAD.

	31-may-08	VARIACION MENSUAL		VARIACION EN EL AÑO		VARIACION INTERANUAL	
		Absoluta	en %	Absoluta	en %	Absoluta	en %
AGRICULTURA, GANADERÍA, CAZA Y SELVICULTURA	323.707	-956	-0,29	240.062	287,00	237.119	273,85
PESCA	469	8	1,74	2	0,43	7	1,52
INDUSTRIAS EXTRACTIVAS	2.753	-7	-0,25	-53	-1,89	-101	-3,54
INDUSTRIA MANUFACTURERA	272.303	-268	-0,10	-932	-0,34	-697	-0,26
PRODUCCIÓN DE ENERGÍA	1.370	19	1,41	94	7,37	184	15,51
CONSTRUCCIÓN	555.246	-2.604	-0,47	-2.955	-0,53	20.787	3,89
COMERCIO;REPARACIÓN DE VEHÍCULOS DE MOTOR	900.149	1.129	0,13	-580	-0,06	-1.358	-0,15
HOSTELERÍA	326.197	2.656	0,82	6.569	2,06	4.332	1,35
TRANSPORTE, ALMACENAMIENTO Y COMUNICACIONES	235.235	18	0,01	207	0,09	1.515	0,65
INTERMEDIACIÓN FINANCIERA	49.706	116	0,23	923	1,89	2.413	5,10
ACTIV. INMOBILIARIAS Y DE ALQUILER, SERV. EMPRES.	405.175	915	0,23	3.879	0,97	15.074	3,86
ADMON. PÚBLICA, DEFENSA Y S. SOCIAL OBLIGATORIA	549	-3	-0,54	-13	-2,31	-17	-3,00
EDUCACIÓN	55.812	59	0,11	1.005	1,83	2.522	4,73
ACTIVIDADES SANITARIAS Y , VETERINARIAS, SERV. SOCIALES	78.767	383	0,49	472	0,60	1.399	1,81
OTRAS ACTIVIDADES SOCIALES, SERVICIOS PERSONALES	201.058	1.186	0,59	2.380	1,20	4.905	2,50
HOGARES QUE EMPLEAN PERSONAL DOMESTICO	398	2	0,51	19	5,01	36	9,94
ORGANISMOS EXTRATERRITORIALES	13	0	0,00	0	0,00	0	0,00
ACTIVIDADES NO CLASIFICABLES	101	0		-1		-10	
TOTAL RÉGIMEN GENERAL	3.409.008	2.653	0,08	251.078	7,95	288.110	9,23

EVOLUCIÓN MENSUAL DE LA AFILIACIÓN RÉGIMEN ESP. AGRARIO

	TRABAJADORES EN ALTA	DIFERENCIA INTERMENSUAL		DIFERENCIA INTERANUAL	
		ABSOLUTA	%	ABSOLUTA	%
2006					
31-ene	1.032.035	-7.900	-0,76	-21.701	-2,06
28-feb	1.020.844	-11.191	-1,08	-19.402	-1,87
31-mar	1.013.768	-7.076	-0,69	-23.284	-2,25
30-abr	1.008.238	-5.530	-0,55	-31.306	-3,01
31-may	1.008.757	519	0,05	-43.725	-4,15
30-jun	994.282	-14.475	-1,43	-65.718	-6,20
31-jul	981.072	-13.210	-1,33	-73.150	-6,94
31-ago	973.683	-7.389	-0,75	-57.442	-5,57
30-sep	983.494	9.811	1,01	-55.280	-5,32
31-oct	982.362	-1.132	-0,12	-56.723	-5,46
30-nov	991.035	8.673	0,88	-47.598	-4,58
31-dic	1.001.463	10.428	1,05	-38.472	-3,70
2007					
31-ene	997.745	-3.718	-0,37	-34.290	-3,32
28-feb	986.552	-11.193	-1,12	-34.292	-3,36
31-mar	980.443	-6.109	-0,62	-33.325	-3,29
30-abr	975.449	-4.994	-0,51	-32.789	-3,25
31-may	972.327	-3.122	-0,32	-36.430	-3,61
30-jun	961.275	-11.052	-1,14	-33.007	-3,32
31-jul	951.081	-10.194	-1,06	-29.991	-3,06
31-ago	945.390	-5.691	-0,60	-28.293	-2,91
30-sep	955.296	9.906	1,05	-28.198	-2,87
31-oct	962.724	7.428	0,78	-19.638	-2,00
30-nov	964.744	2.020	0,21	-26.291	-2,65
31-dic	974.027	9.283	0,96	-27.436	-2,74
2008					
31-ene	729.667	-244.360	-25,09	-268.078	-26,87
29-feb	741.019	11.352	1,56	-245.533	-24,89
31-mar	744.979	3.960	0,53	-235.464	-24,02
30-abr	751.430	6.451	0,87	-224.019	-22,97
31-may	751.939	509	0,07	-220.388	-22,67
30-jun					
31-jul					
31-ago					
30-sep					
31-oct					
30-nov					
31-dic					

EVOLUCIÓN MENSUAL DE LA AFILIACIÓN RÉGIMEN ESP. TRABAJADORES DEL MAR

	TRABAJADORES EN ALTA	DIFERENCIA INTERMENSUAL		DIFERENCIA INTERANUAL	
		ABSOLUTA	%	ABSOLUTA	%
2006					
31-ene	69.660	609	0,88	-1.067	-1,51
28-feb	71.331	1.671	2,40	-1.556	-2,13
31-mar	71.454	123	0,17	-909	-1,26
30-abr	72.496	1.042	1,46	-527	-0,72
31-may	72.742	246	0,34	-967	-1,31
30-jun	73.295	553	0,76	-1.316	-1,76
31-jul	74.378	1.083	1,48	-1.344	-1,77
31-ago	73.208	-1.170	-1,57	-1.894	-2,52
30-sep	72.132	-1.076	-1,47	-1.386	-1,89
31-oct	71.395	-737	-1,02	-1.033	-1,43
30-nov	70.241	-1.154	-1,62	-439	-0,62
31-dic	68.017	-2.224	-3,17	-1.034	-1,50
2007					
31-ene	68.675	658	0,97	-985	-1,41
28-feb	70.646	1.971	2,87	-685	-0,96
31-mar	70.755	109	0,15	-699	-0,98
30-abr	70.694	-61	-0,09	-1.802	-2,49
31-may	71.648	954	1,35	-1.094	-1,50
30-jun	73.226	1.578	2,20	-69	-0,09
31-jul	73.455	229	0,31	-923	-1,24
31-ago	72.449	-1.006	-1,37	-759	-1,04
30-sep	71.980	-469	-0,65	-152	-0,21
31-oct	70.173	-1.807	-2,51	-1.222	-1,71
30-nov	68.453	-1.720	-2,45	-1.788	-2,55
31-dic	66.632	-1.821	-2,66	-1.385	-2,04
2008					
31-ene	66.750	118	0,18	-1.925	-2,80
29-feb	67.936	1.186	1,78	-2.710	-3,84
31-mar	69.644	1.708	2,51	-1.111	-1,57
30-abr	69.650	6	0,01	-1.044	-1,48
31-may	70.664	1.014	1,46	-984	-1,37
30-jun					
31-jul					
31-ago					
30-sep					
31-oct					
30-nov					
31-dic					

EVOLUCIÓN MENSUAL DE LA AFILIACIÓN RÉGIMEN ESP. MINERÍA DEL CARBÓN

	TRABAJADORES EN ALTA	DIFERENCIA INTERMENSUAL		DIFERENCIA INTERANUAL	
		ABSOLUTA	%	ABSOLUTA	%
2006					
31-ene	9.613	-76	-0,78	-1.443	-13,05
28-feb	9.628	15	0,16	-1.416	-12,82
31-mar	9.633	5	0,05	-1.330	-12,13
30-abr	9.642	9	0,09	-1.146	-10,62
31-may	9.681	39	0,40	-981	-9,20
30-jun	9.532	-149	-1,54	-1.014	-9,62
31-jul	9.253	-279	-2,93	-1.184	-11,34
31-ago	9.179	-74	-0,80	-1.063	-10,38
30-sep	9.162	-17	-0,19	-1.028	-10,09
31-oct	9.113	-49	-0,53	150	1,67
30-nov	9.061	-52	-0,57	-794	-8,06
31-dic	9.000	-61	-0,67	-689	-7,11
2007					
31-ene	8.913	-87	-0,97	-700	-7,28
28-feb	8.941	28	0,31	-687	-7,14
31-mar	8.944	3	0,03	-689	-7,15
30-abr	8.814	-130	-1,45	-828	-8,59
31-may	8.676	-138	-1,57	-1.005	-10,38
30-jun	8.694	18	0,21	-838	-8,79
31-jul	8.617	-77	-0,89	-636	-6,87
31-ago	8.606	-11	-0,13	-573	-6,24
30-sep	8.599	-7	-0,08	-563	-6,14
31-oct	8.468	-131	-1,52	-645	-7,08
30-nov	8.231	-237	-2,80	-830	-9,16
31-dic	8.210	-21	-0,26	-790	-8,78
2008					
31-ene	7.965	-245	-2,98	-948	-10,64
29-feb	7.988	23	0,29	-953	-10,66
31-mar	7.969	-19	-0,24	-975	-10,90
30-abr	7.887	-82	-1,03	-927	-10,52
31-may	7.970	83	1,05	-706	-8,14
30-jun					
31-jul					
31-ago					
30-sep					
31-oct					
30-nov					
31-dic					

EVOLUCIÓN MENSUAL DE LA AFILIACIÓN RÉGIMEN ESP. EMPLEADOS DE HOGAR

	TRABAJADORES EN ALTA	DIFERENCIA INTERMENSUAL		DIFERENCIA INTERANUAL	
		ABSOLUTA	%	ABSOLUTA	%
2006					
31-ene	359.022	-5.732	-1,57	173.898	93,94
28-feb	355.530	-3.492	-0,97	168.118	89,71
31-mar	354.030	-1.500	-0,42	162.413	84,76
30-abr	353.556	-474	-0,13	141.777	66,95
31-may	350.438	-3.118	-0,88	103.743	42,05
30-jun	345.394	-5.044	-1,44	58.966	20,59
31-jul	338.277	-7.117	-2,06	19.683	6,18
31-ago	330.132	-8.145	-2,41	-8.892	-2,62
30-sep	321.671	-8.461	-2,56	-33.638	-9,47
31-oct	313.040	-8.631	-2,68	-50.058	-13,79
30-nov	305.889	-7.151	-2,28	-60.178	-16,44
31-dic	300.134	-5.755	-1,88	-64.620	-17,72
2007					
31-ene	292.088	-8.046	-2,68	-66.934	-18,64
28-feb	286.664	-5.424	-1,86	-68.866	-19,37
31-mar	283.578	-3.086	-1,08	-70.452	-19,90
30-abr	280.481	-3.097	-1,09	-73.075	-20,67
31-may	277.036	-3.445	-1,23	-73.402	-20,95
30-jun	275.457	-1.579	-0,57	-69.937	-20,25
31-jul	271.481	-3.976	-1,44	-66.796	-19,75
31-ago	268.569	-2.912	-1,07	-61.563	-18,65
30-sep	266.976	-1.593	-0,59	-54.695	-17,00
31-oct	266.539	-437	-0,16	-46.501	-14,85
30-nov	267.911	1.372	0,51	-37.978	-12,42
31-dic	269.150	1.239	0,46	-30.984	-10,32
2008					
31-ene	268.550	-600	-0,22	-23.538	-8,06
29-feb	271.055	2.505	0,93	-15.609	-5,45
31-mar	274.329	3.274	1,21	-9.249	-3,26
30-abr	277.216	2.887	1,05	-3.265	-1,16
31-may	280.678	3.462	1,25	3.642	1,31
30-jun					
31-jul					
31-ago					
30-sep					
31-oct					
30-nov					
31-dic					

AFILIADOS A 31 DE MAYO DE 2008 POR PROVINCIAS Y CC.AA

(Provisionales)

	General	Autónomos	Agrario	Trab. Mar	Minería Carbón	Emp. Hogar	TOTAL SISTEMA
ALMERIA	175.542	58.754	38.111	1.125	0	1.918	275.450
CADIZ	297.991	57.937	32.245	4.662	0	2.330	395.165
CORDOBA	183.882	54.086	68.491	0	205	2.270	308.934
GRANADA	215.357	61.590	58.623	260	0	3.740	339.570
HUELVA	124.696	27.812	68.947	2.287	0	973	224.715
JAEN	141.207	41.761	61.550	0	0	1.718	246.236
MALAGA	441.887	101.820	36.736	1.069	0	7.826	589.338
SEVILLA	543.195	105.112	105.862	445	0	9.404	764.018
ANDALUCIA	2.123.757	508.872	470.565	9.848	205	30.179	3.143.426
HUESCA	68.403	25.261	3.071	0	0	758	97.493
TERUEL	41.682	15.460	1.475	0	486	575	59.678
ZARAGOZA	353.629	76.673	6.021	0	103	6.087	442.513
ARAGON	463.714	117.394	10.567	0	589	7.420	599.684
ASTURIAS	310.108	83.636	983	1.832	4.216	6.229	407.004
I. BALEARES	390.098	90.849	2.397	2.308	0	9.298	494.950
LAS PALMAS	332.786	59.178	7.976	3.617	0	4.380	407.937
TENERIFE	301.843	56.539	7.472	2.523	0	3.237	371.614
CANARIAS	634.629	115.717	15.448	6.140	0	7.617	779.551
CANTABRIA	177.820	46.451	620	1.490	0	3.578	229.959
AVILA	40.677	16.694	1.468	0	0	678	59.517
BURGOS	122.894	32.255	1.766	0	0	1.859	158.774
LEON	129.374	43.187	1.071	0	2.575	2.652	178.859
PALENCIA	48.872	15.916	1.023	0	180	635	66.626
SALAMANCA	94.315	29.392	1.869	0	0	1.589	127.165
SEGOVIA	45.749	16.420	1.283	0	0	911	64.363
SORIA	29.937	9.048	294	0	0	486	39.765
VALLADOLID	175.415	40.776	3.088	0	0	2.652	221.931
ZAMORA	42.682	19.395	1.378	0	0	581	64.036
CAST-LEON	729.915	223.083	13.240	0	2.755	12.043	981.036
ALBACETE	109.567	31.739	7.408	0	0	1.519	150.233
CIUDAD REAL	134.117	38.667	7.548	0	125	1.954	182.411
CUENCA	53.336	21.402	5.189	0	0	778	80.705
GUADALAJARA	75.499	15.837	922	0	0	944	93.202
TOLEDO	196.300	56.696	6.072	0	0	2.573	261.641
CAST-MANCH	568.819	164.341	27.139	0	125	7.768	768.192
BARCELONA	2.113.487	417.570	6.098	3.511	10	43.463	2.584.139
GIRONA	258.073	67.543	3.121	1.590	0	3.923	334.250
LLEIDA	140.754	47.006	4.900	0	19	1.947	194.626
TARRAGONA	257.455	63.606	6.207	1.764	0	3.314	332.346
CATALUÑA	2.769.769	595.725	20.326	6.865	29	52.647	3.445.361
ALICANTE	494.656	132.554	18.471	2.457	0	8.027	656.165
CASTELLON	196.731	48.547	6.264	1.538	0	3.000	256.080
VALENCIA	813.829	191.801	27.778	2.144	0	13.660	1.049.212
C. VALENCIAN	1.505.216	372.902	52.513	6.139	0	24.687	1.961.457
BADAJOZ	161.277	49.882	38.253	0	0	1.260	250.672
CACERES	96.623	31.862	22.597	0	0	1.090	152.172
EXTREMADUR	257.900	81.744	60.850	0	0	2.350	402.844
A CORUÑA	338.159	94.309	1.361	6.523	40	8.451	448.843
LUGO	85.718	41.654	1.452	2.041	0	2.860	133.725
OURENSE	80.059	28.621	377	0	0	2.915	111.972
PONTEVEDRA	289.053	72.869	1.237	16.594	0	6.276	386.029
GALICIA	792.989	237.453	4.427	25.158	40	20.502	1.080.569
MADRID	2.592.910	390.312	3.321	4.684	11	67.307	3.058.545
MURCIA	417.359	105.500	58.412	1.208	0	7.984	590.463
NAVARRA	228.256	50.565	4.077	0	0	4.072	286.970
ALAVA	135.393	23.255	1.211	0	0	1.598	161.457
GUIPUZCOA	241.140	75.600	449	1.489	0	4.811	323.489
VIZCAYA	393.494	90.687	1.031	3.155	0	6.991	495.358
PAIS VASCO	770.027	189.542	2.691	4.644	0	13.400	980.304
LA RIOJA	99.878	28.908	4.329	0	0	1.608	134.723
CEUTA	16.562	2.934	9	280	0	674	20.459
MELILLA	14.116	3.080	25	68	0	1.315	18.604
TOTAL	14.863.842	3.409.008	751.939	70.664	7.970	280.678	19.384.101

AFILIADOS A 31 DE MAYO DE 2008 POR PROVINCIAS Y CC.AA

VARIACIÓN MENSUAL E INTERANUAL (Provisional)

	31-5-08	Variación sobre mes anterior		Variación interanual	
		Absoluta	en %	Absoluta	en %
ALMERIA	275.450	-1.599	-0,58%	-1.082	-0,39%
CADIZ	395.165	3.486	0,89%	-5.089	-1,27%
CORDOBA	308.934	1.116	0,36%	792	0,26%
GRANADA	339.570	170	0,05%	-1.911	-0,56%
HUELVA	224.715	-5.066	-2,20%	18.812	9,14%
JAEN	246.236	624	0,25%	1.327	0,54%
MALAGA	589.338	5.067	0,87%	-10.800	-1,80%
SEVILLA	764.018	4.094	0,54%	6.669	0,88%
ANDALUCIA	3.143.426	7.892	0,25%	8.718	0,28%
HUESCA	97.493	1.539	1,60%	1.838	1,92%
TERUEL	59.678	917	1,56%	1.563	2,69%
ZARAGOZA	442.513	6.461	1,48%	15.912	3,73%
ARAGON	599.684	8.917	1,51%	19.313	3,33%
ASTURIAS	407.004	3.482	0,86%	7.958	1,99%
I. BALEARES	494.950	36.188	7,89%	4.703	0,96%
LAS PALMAS	407.937	-606	-0,15%	-9.216	-2,21%
TENERIFE	371.614	-1.023	-0,27%	-3.900	-1,04%
CANARIAS	779.551	-1.629	-0,21%	-13.116	-1,65%
CANTABRIA	229.959	1.923	0,84%	3.555	1,57%
AVILA	59.517	344	0,58%	509	0,86%
BURGOS	158.774	1.077	0,68%	2.819	1,81%
LEON	178.859	1.150	0,65%	2.757	1,57%
PALENCIA	66.626	636	0,96%	1.341	2,05%
SALAMANCA	127.165	583	0,46%	1.997	1,60%
SEGOVIA	64.363	279	0,44%	651	1,02%
SORIA	39.765	358	0,91%	1.333	3,47%
VALLADOLID	221.931	1.915	0,87%	4.760	2,19%
ZAMORA	64.036	330	0,52%	417	0,66%
CAST-LEON	981.036	6.672	0,68%	16.584	1,72%
ALBACETE	150.233	1.944	1,31%	5.736	3,97%
CIUDAD REAL	182.411	1.531	0,85%	3.233	1,80%
CUENCA	80.705	715	0,89%	3.068	3,95%
GUADALAJARA	93.202	931	1,01%	2.779	3,07%
TOLEDO	261.641	964	0,37%	4.185	1,63%
CAST-MANCHA	768.192	6.085	0,80%	19.001	2,54%
BARCELONA	2.584.139	13.521	0,53%	8.414	0,33%
GIRONA	334.250	4.646	1,41%	1.120	0,34%
LLEIDA	194.626	2.003	1,04%	2.521	1,31%
TARRAGONA	332.346	4.476	1,37%	-81	-0,02%
CATALUÑA	3.445.361	24.646	0,72%	11.974	0,35%
ALICANTE	656.165	3.352	0,51%	-11.424	-1,71%
CASTELLON	256.080	-1.586	-0,62%	-5.861	-2,24%
VALENCIA	1.049.212	-3.030	-0,29%	-11.834	-1,12%
C. VALENCIANA	1.961.457	-1.264	-0,06%	-29.119	-1,46%
BADAJOZ	250.672	1.112	0,45%	5.240	2,14%
CACERES	152.172	358	0,24%	1.257	0,83%
EXTREMADURA	402.844	1.470	0,37%	6.497	1,64%
A CORUÑA	448.843	2.656	0,60%	6.971	1,58%
LUGO	133.725	327	0,25%	1.877	1,42%
ORENSE	111.972	331	0,30%	804	0,72%
PONTEVEDRA	386.029	1.823	0,47%	4.152	1,09%
GALICIA	1.080.569	5.137	0,48%	13.804	1,29%
MADRID	3.058.545	17.205	0,57%	52.939	1,76%
MURCIA	590.463	1.895	0,32%	-2.024	-0,34%
NAVARRA	286.970	2.482	0,87%	6.243	2,22%
ALAVA	161.457	2.005	1,26%	4.213	2,68%
GUIPUZCOA	323.489	2.719	0,85%	5.559	1,75%
VIZCAYA	495.358	4.768	0,97%	10.398	2,14%
PAIS VASCO	980.304	9.492	0,98%	20.170	2,10%
LA RIOJA	134.723	1.566	1,18%	1.213	0,91%
CEUTA	20.459	280	1,39%	1.041	5,36%
MELILLA	18.604	208	1,13%	582	3,23%
TOTAL	19.384.101	132.647	0,69%	150.036	0,78%