



GOBIERNO
DE ESPAÑA

MINISTERIO
DE TRABAJO
Y ASUNTOS SOCIALES



AFILIADOS OCUPADOS A LA SEGURIDAD SOCIAL

MARZO 2008

AFILIADOS OCUPADOS A LA SEGURIDAD SOCIAL (1)

INDICE	
	Página
Conceptos usados	3
Nota resumen de los datos mensuales de afiliación	4
Evolución de la afiliación diaria. Altas, bajas y media mensual	7
AFILIACIÓN MEDIA (2)	
. Distribución por regímenes	9
. Evolución por regímenes	10
. Evolución de la afiliación media anual (gráfico)	11
. Distribución por género	12
. Afiliación media de trabajadores extranjeros	13
. Evolución mensual. Total Sistema	14
. Evolución mensual. Régimen General	15
. Evolución mensual. Régimen Esp. Trabajadores Autónomos	16
. Evolución mensual. Régimen Esp. Agrario	17
. Evolución mensual. Régimen Esp. Trabajadores del Mar	18
. Evolución mensual. Régimen Esp. Minería del Carbón	19
. Evolución mensual. Régimen Esp. Empleados de Hogar	20
. Distribución por Provincias, CC.AA y Regímenes	21
. Distribución por Provincias y CC.AA. Variaciones mensual y anual.	22
AFILIACIÓN ULTIMO DÍA MES	
. Distribución por regímenes	24
. Evolución por regímenes	25
. Evolución de la afiliación media anual (gráfico)	26
. Distribución por género	27
. Evolución afiliados extranjeros	28
. Evolución mensual. Total Sistema	29
. Evolución mensual. Régimen General	30
. Régimen General. Distribución por sectores 2007	31
. Régimen General. Distribución por sectores 2006	32
. Evolución mensual. Régimen Esp. Trabajadores Autónomos	33
. Régimen Esp. Trabajadores Autónomos. Distribución por sectores	34
. Evolución mensual. Régimen Esp. Agrario	35
. Evolución mensual. Régimen Esp. Trabajadores del Mar	36
. Evolución mensual. Régimen Esp. Minería del Carbón	37
. Evolución mensual. Régimen Esp. Empleados de Hogar	38
. Distribución por Provincias. CC.AA y Regímenes	39
. Distribución por Provincias y CC.AA. Variaciones mensual y anual.	40

(1) Afiliación en alta laboral.

(2) La afiliación media es el promedio de los afiliados ocupados en alta, al finalizar cada uno de los días laborales a lo largo del mes de que se

CONCEPTOS USADOS

Los tres tipos de datos de afiliación que se ofrecen se refieren a relaciones con la Seguridad Social que están en alta por razón de su trabajo (ocupados). No incluyen los que cotizan por otros motivos (perceptores de prestaciones de desempleo, convenios especiales, obtención de prestación sanitaria). Se miden relaciones más que personas: los pluriempleados aparecen contados varias veces.

AFILIACIÓN ÚLTIMO DÍA DE MES

Es el número de los que están de alta el último día laboral del mes, en el momento del cierre.

- Ventaja de este indicador: Es el dato más reciente, y algunos desgloses detallados solo están disponibles para ese momento.
- Inconvenientes: Es un indicador algo inestable, porque la cifra de afiliación depende del día de la semana y del momento del año. Además muchos contratos terminan al finalizar el mes.

AFILIACIÓN MEDIA DEL MES

Es el promedio de los que están de alta en cada uno de los días laborables del mes.

- Ventaja de este indicador: Es más estable que la cifra del último día y refleja mejor como ha sido la afiliación en el conjunto del mes.
- Inconvenientes: Está influido por el momento del año. Por ejemplo, la afiliación baja habitualmente en agosto y diciembre.

AFILIACIÓN DESESTACIONALIZADA

Es una estimación en la que se corrige la influencia del momento del año, según la experiencia de los ejercicios anteriores. El método utilizado para ello se explica en la página WEB.

Ventaja de este indicador: Es más fiable para medir la tendencia y para comparar meses consecutivos mediante variación porcentual.

Inconvenientes: No es adecuado para medir niveles absolutos de personas que efectivamente estuvieron afiliadas ese mes, ya que es una construcción estadística.

AFILIADOS OCUPADOS A LA SEGURIDAD SOCIAL MARZO 2008

AFILIADOS MEDIOS MENSUALES

El número medio de afiliados al Sistema de la Seguridad Social durante el mes de Marzo ha alcanzado la cifra de 19.314.404 para el Total Sistema y 14.809.771 para el Régimen General.

La tasa interanual asciende a un 1,34% para el Total Sistema y a un 1,26% para el Régimen General.

El número medio de afiliados en relación con el mes de Febrero aumenta en 62.279 para el Total Sistema y en 45.472 para el Régimen General.

La evolución interanual (Marzo sobre Marzo) de la afiliación media por regímenes ha sido:

REGÍMENES	AFILIADOS MEDIOS MARZO 2008	VARIACIÓN INTERANUAL	
		Absoluto	Relativo
Régimen General	14.809.771	183.887	1,26
R.E. Autónomos S. Normal	3.169.226	86.682	2,81
R.E. Autónomos S.E.T.A.	238.373		
R.E. Agrario Cta. Ajena	745.324	11.477	1,56
R.E. Mar	69.759	-1.103	-1,56
R.E. Carbón	8.030	-920	-10,28
R.E. Empleados de Hogar	273.920	-11.483	-4,02
TOTAL	19.314.404	255.453	1,34

AFILIADOS ÚLTIMO DÍA DEL MES

El número de afiliados al 31 de Marzo asciende a 19.230.480 para el Total Sistema y 14.725.449 para el Régimen General, lo que supone un incremento respecto al mes de Febrero de 54.243 y 36.073, respectivamente.

Por Secciones de Actividad en el R. General, cabe destacar un incremento en los siguientes Sectores:

-H "Hostelería"37.634 (4,05%)

En sentido contrario se produce un decremento en el sector F "Construcción" con -25.791 (-1,41%).

Desde 1986, la evolución interanual e intermensual registrada en el mes de Marzo, tanto para el Total Sistema, como para el Régimen General, arroja las siguientes cifras:

EVOLUCIÓN DE LA AFILIACIÓN (ÚLTIMO DÍA DE MES) EN EL MES DE MARZO									
AÑOS	VARIACIÓN INTERANUAL				VARIACIÓN INTERMENSUAL				
	TOTAL SISTEMA		R. GENERAL		TOTAL SISTEMA		R. GENERAL		
1985	---	---	---	---	-10.832	-0,10	-15.392	-0,24	
1986	190.746	1,83	208.646	3,29	34.996	0,33	22.863	0,35	
1987	287.354	2,71	299.998	4,58	33.919	0,31	35.277	0,52	
1988	455.375	4,18	455.266	6,65	58.301	0,52	60.241	0,83	
1989	529.625	4,66	534.826	7,32	78.892	0,67	82.943	1,07	
1990	483.708	4,07	550.868	7,03	71.140	0,58	76.303	0,92	
1991	198.077	1,60	287.179	3,42	20.667	0,16	31.445	0,36	
1992	-25.685	-0,20	98.240	1,13	-9.040	-0,07	-4.825	-0,05	
1993	-481.181	-3,84	-391.240	-4,46	-37.409	-0,31	-28.946	-0,34	
1994	-148.574	-1,23	-115.481	-1,38	77.532	0,66	64.725	0,79	
1995	288.944	2,43	238.721	2,89	89.702	0,74	80.919	0,96	
1996	141.072	1,16	123.125	1,45	47.877	0,39	41.904	0,49	
1997	357.682	2,90	327.023	3,79	111.603	0,89	95.280	1,08	
1998	620.686	4,89	575.591	6,43	137.384	1,04	120.000	1,27	
1999	694.957	5,22	588.827	6,18	55.596	0,40	44.533	0,44	
2000	784.699	5,60	740.109	7,31	106.393	0,72	106.835	0,99	
2001	714.144	4,83	665.846	6,13	164.573	1,07	151.865	1,34	
2002	397.845	2,56	367.026	3,18	90.194	0,57	74.274	0,63	
2003	542.738	3,41	435.112	3,66	119.373	0,73	99.594	0,81	
2004	439.830	2,67	375.498	3,05	55.153	0,33	35.262	0,28	
2005	488.927	2,89	462.289	3,64	93.532	0,54	78.060	0,60	
2006	976.189	5,62	756.023	5,74	121.070	0,66	117.114	0,85	
2007	725.074	3,95	730.973	5,25	213.521	1,13	203.205	1,41	
2008	145.370	0,76	71.562	0,49	54.243	0,28	36.073	0,25	

La tasa interanual del Régimen Especial de Trabajadores Autónomos (Sistema normal) se sitúa en el 2,66%.

En cuanto a los restantes Regímenes (Agrario, Mar, Carbón y Hogar), el conjunto de todos ellos supone un incremento en los últimos doce meses de 4.364 afiliados.

EVOLUCIÓN DURANTE EL AÑO 2008

El número medio de afiliados del mes de Marzo de 2008 presenta un decremento para el Total Sistema de -58.371 afiliados y una tasa respecto a los afiliados medios de Diciembre del año 2007 del -0,30%

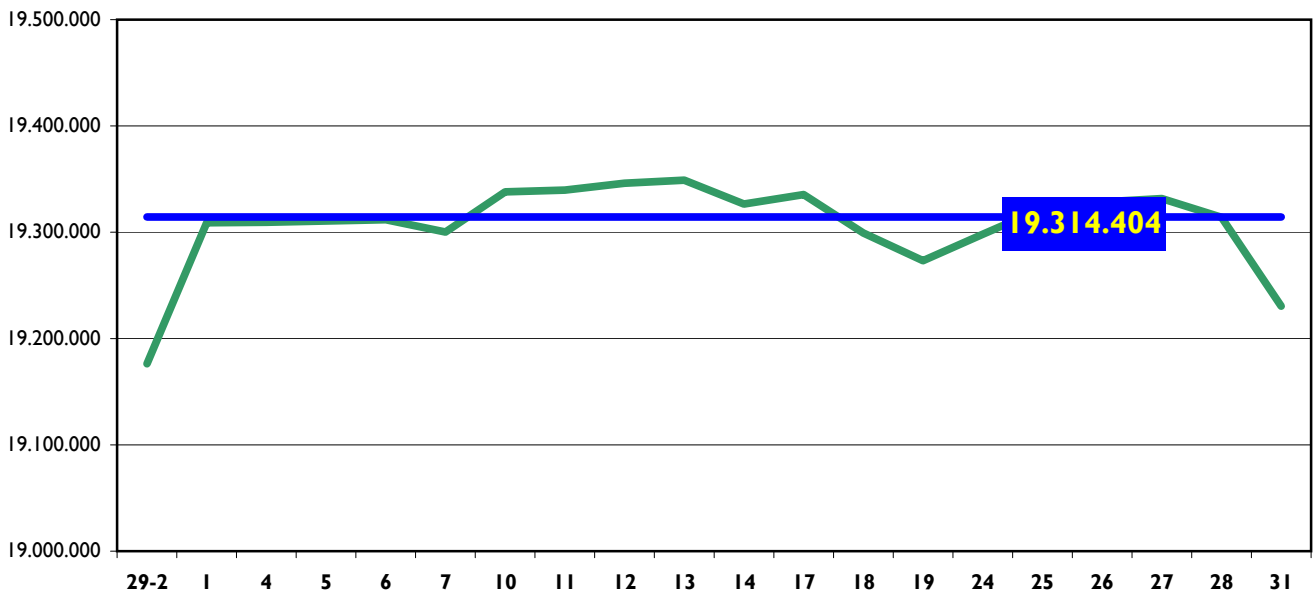
La evolución interanual es la siguiente:

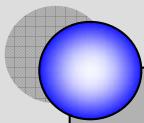
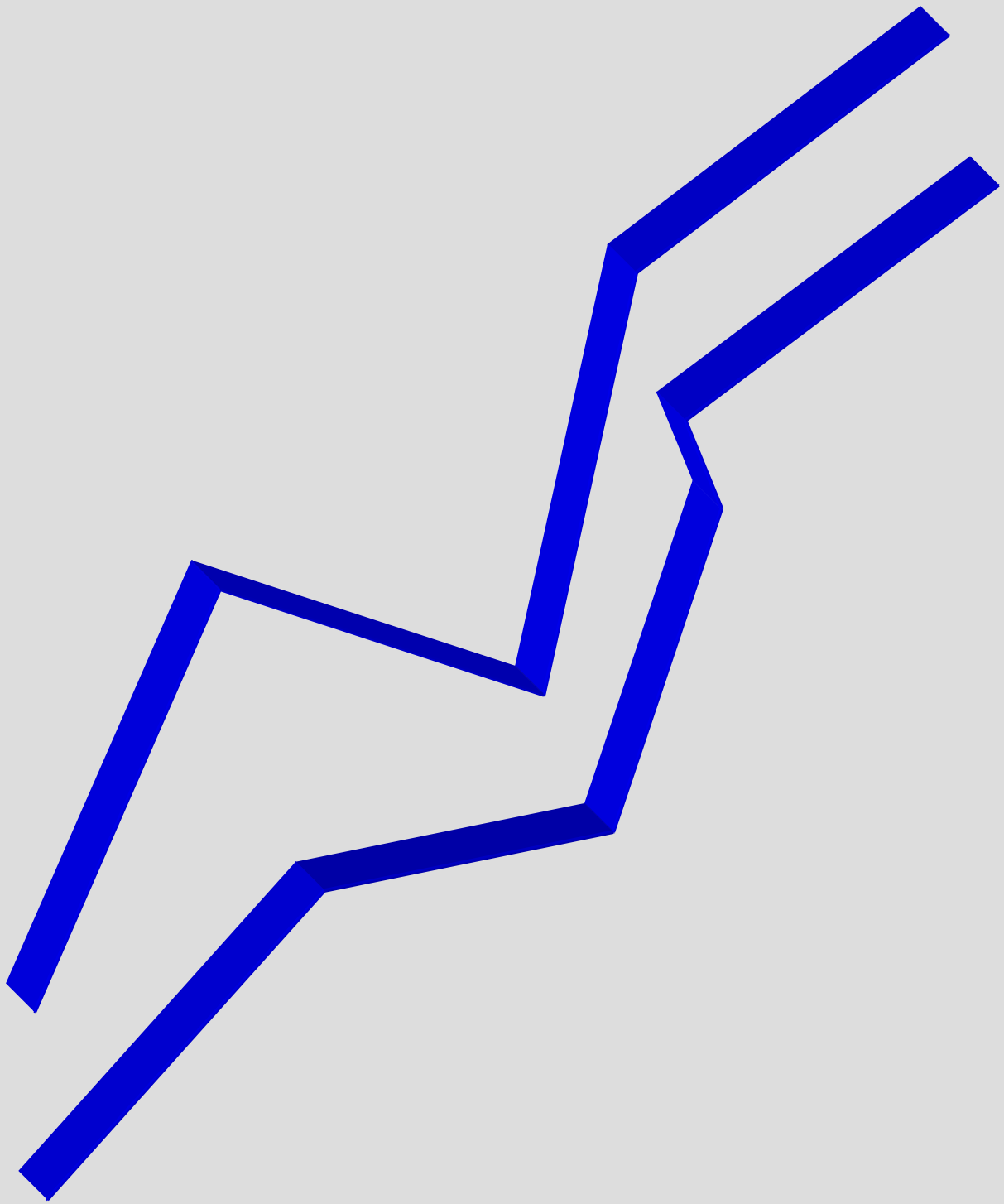
REGÍMENES	AFILIADOS MEDIOS MARZO 2008	AFILIADOS MEDIOS DICIEMBRE 2007	DIFERENCIA	
			Absoluta	Relativa
Régimen General	14.809.771	14.896.049	-86.278	-0,58
R.E. Autónomos S. Normal	3.169.226	3.159.017	10.209	0,32
R.E. Autónomos S.E.T.A.	238.373		238.373	
R.E. Agrario Cta. Ajena	745.324	727.180	18.144	2,50
R. E. Agrario Cta. Propia		245.390	-245.390	
R.E. Mar	69.759	67.826	1.933	2,85
R.E. Carbón	8.030	8.207	-177	-2,16
R.E. Empleados de Hogar	273.920	269.107	4.813	1,79
TOTAL	19.314.404	19.372.776	-58.372	-0,30

REGÍMENES	AFILIADOS MEDIOS AÑO 2008 (HASTA MARZO)	AFILIADOS MEDIOS AÑO 2007 (HASTA MARZO)	DIFERENCIA	
			Absoluta	Relativa
Régimen General	14.751.641	14.489.598	262.043	1,81
R.E. Autónomos S. Normal	3.162.634	3.066.082	96.552	3,15
R.E. Autónomos S.E.T.A.	238.095		238.095	
R.E. Agrario Cta. Ajena	738.886	741.050	-2.164	-0,29
R. E. Agrario Cta. Propia		252.470	-252.470	
R.E. Mar	68.336	69.794	-1.458	-2,09
R.E. Carbón	8.020	8.939	-919	-10,28
R.E. Empleados de Hogar	271.192	290.605	-19.413	-6,68
TOTAL	19.238.804	18.918.538	320.266	1,69

AFILIACIÓN DIARIA EN EL MES DE MARZO Y MEDIA MENSUAL

DÍA	TOTAL AFILIADOS	ALTAS DIARIAS	BAJAS DIARIAS	VARIAC. NETA EN EL DÍA	VARIAC. NETA EN EL MES
29-2-08	19.176.237				
03-mar	19.308.914	274.828	142.151	132.677	132.677
04-mar	19.309.353	77.941	77.502	439	133.116
05-mar	19.310.570	68.374	67.157	1.217	134.333
06-mar	19.311.811	64.155	62.914	1.241	135.574
07-mar	19.300.225	57.101	68.687	-11.586	123.988
10-mar	19.338.019	142.848	105.054	37.794	161.782
11-mar	19.339.700	62.138	60.457	1.681	163.463
12-mar	19.346.097	58.789	52.392	6.397	169.860
13-mar	19.349.030	55.932	52.999	2.933	172.793
14-mar	19.326.589	58.045	80.486	-22.441	150.352
17-mar	19.335.366	133.354	124.577	8.777	159.129
18-mar	19.299.338	47.340	83.368	-36.028	123.101
19-mar	19.273.235	40.142	66.245	-26.103	96.998
24-mar	19.298.089	123.996	99.142	24.854	121.852
25-mar	19.322.524	95.907	71.472	24.435	146.287
26-mar	19.328.577	59.222	53.169	6.053	152.340
27-mar	19.331.710	50.925	47.792	3.133	155.473
28-mar	19.314.044	43.646	61.312	-17.666	137.807
31-mar	19.230.480	90.804	174.368	-83.564	54.243
MEDIA MARZO	19.314.404				

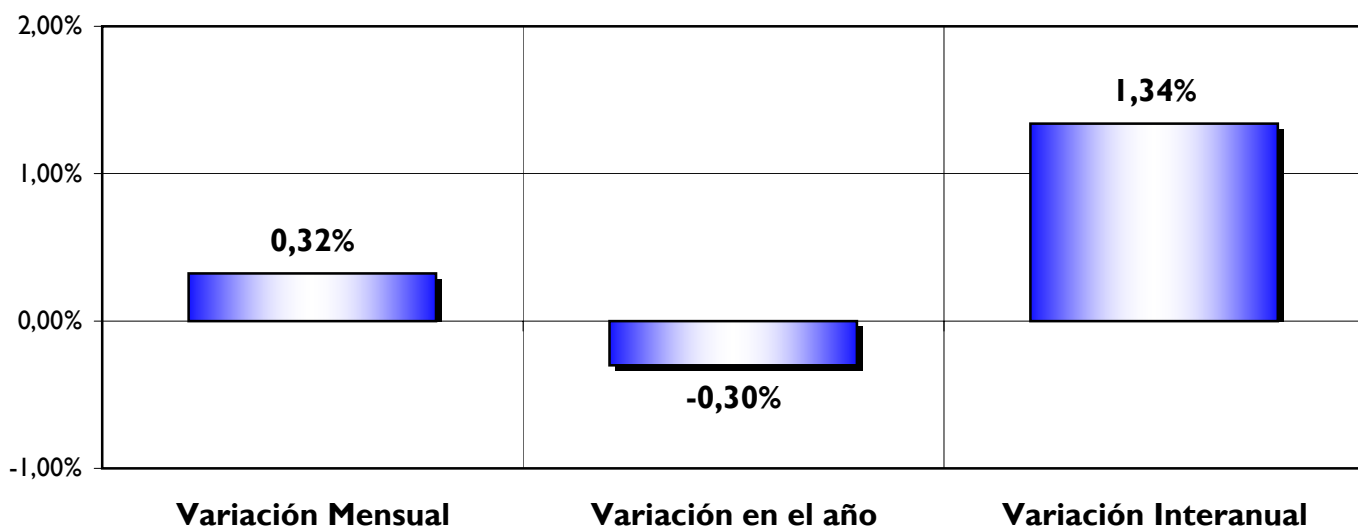




Afiliación Media

AFILIACIÓN MEDIA POR REGIMENES

REGÍMENES	Media marzo 2008	VARIACIÓN MENSUAL		VARIACIÓN SOBRE MEDIA DIC. 07		VARIACIÓN INTERANUAL	
		Absoluta	en %	Absoluta	en %	Absoluta	en %
GENERAL	14.809.771	45.472	0,31	-86.278	-0,58	183.887	1,26
AUTONOMOS	3.407.600	9.154	0,27	248.583	7,87	325.056	10,55
- Sistema Normal	3.169.226	8.433	0,27	10.209	0,32	86.682	2,81
- S.E.T.A.	238.373	720	0,30				
AGRARIO	745.324	3.426	0,46	-227.247	-23,37	-239.983	-24,36
MAR	69.759	1.128	1,64	1.933	2,85	-1.103	-1,56
. C. AJENA	54.743	1.155	2,16	2.169	4,13	-914	-1,64
. C. PROPIA	15.015	-28	-0,19	-237	-1,55	-190	-1,25
CARBON	8.030	29	0,36	-177	-2,16	-920	-10,28
HOGAR	273.920	3.069	1,13	4.813	1,79	-11.483	-4,02
. CONTINUOS	179.620	2.398	1,35	3.794	2,16	-9	-0,01
. DISCONTINUOS	94.300	670	0,72	1.019	1,09	-11.474	-10,85
TOTAL	19.314.404	62.279	0,32	-58.372	-0,30	255.453	1,34

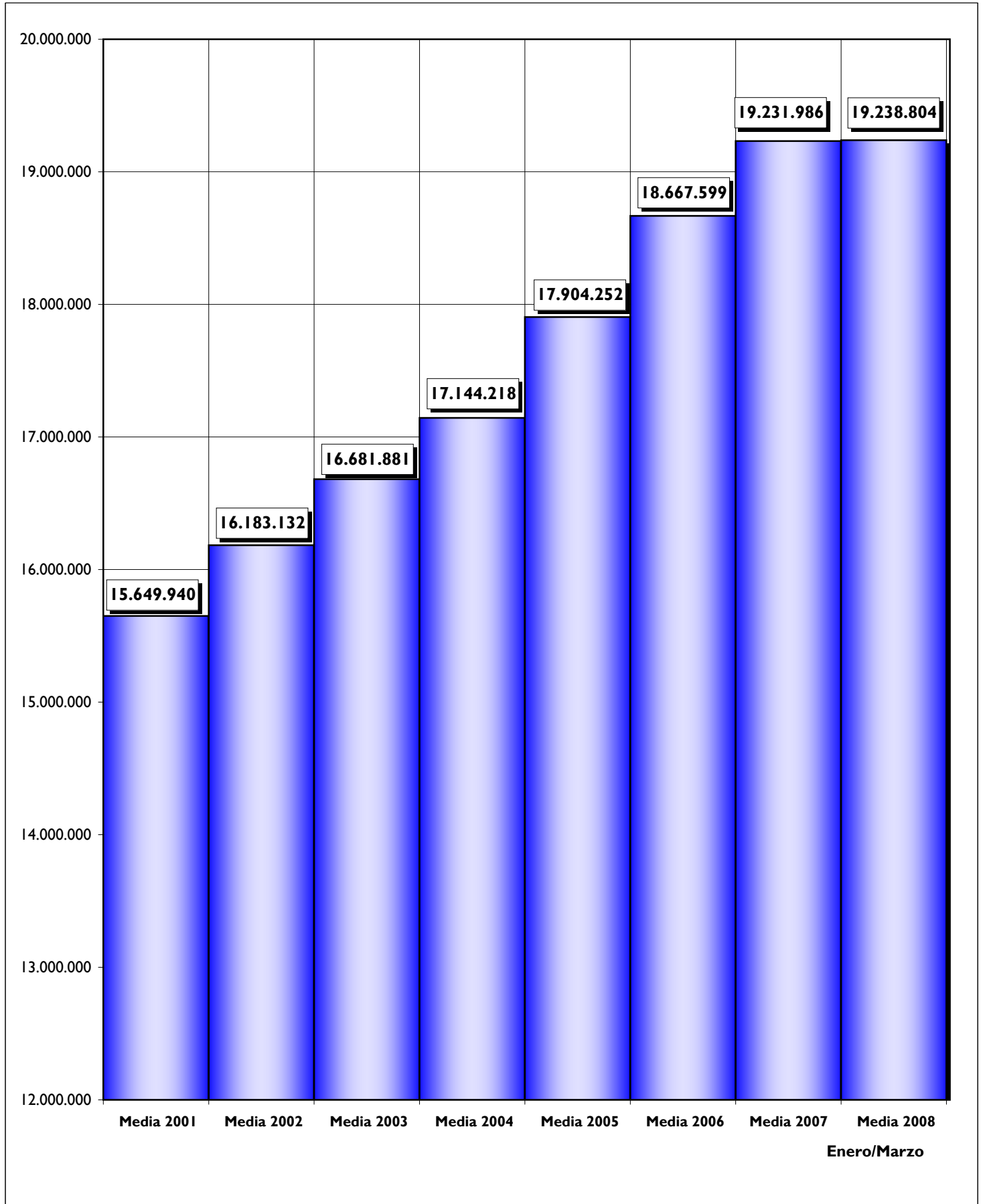


EVOLUCION DE LA AFILIACIÓN MEDIA

	General	Autónomos	Agrario	Mar	Carbón	Hogar	Total
Medias Anuales							
Año 2001	11.697.069	2.614.044	1.127.395	78.370	16.607	156.019	15.689.504
Año 2002	12.126.322	2.654.749	1.123.529	76.577	14.917	175.361	16.171.455
Año 2003	12.540.535	2.730.806	1.136.210	76.146	13.493	185.250	16.682.440
Año 2004	12.948.693	2.837.533	1.089.774	74.974	12.030	181.214	17.144.218
Año 2005	13.561.695	2.933.628	1.046.062	73.289	10.512	279.066	17.904.252
Año 2006	14.226.490	3.017.742	1.003.215	72.079	9.405	338.668	18.667.599
Media 2007	14.783.305	3.119.916	971.531	71.183	8.683	277.369	19.231.986
Medias mensuales 2008							
enero	14.689.355	3.396.974	730.451	66.826	8.030	269.162	19.160.798
febrero	14.764.299	3.398.446	741.898	68.631	8.001	270.851	19.252.125
marzo	14.809.771	3.407.600	745.324	69.759	8.030	273.920	19.314.404
abril							
mayo							
junio							
julio							
agosto							
septiembre							
octubre							
noviembre							
diciembre							
Media 2008	14.751.641	3.400.729	738.886	68.336	8.020	271.192	19.238.804

EVOLUCIÓN DE LA AFILIACION A LA SEGURIDAD SOCIAL

. MEDIAS ANUALES



AFILIACIÓN MEDIA DE TRABAJADORES EXTRANJEROS

	General	Autónomos	Agrario	Mar	Carbón	Hogar	Total
2.006							
enero	1.128.682	145.493	165.260	3.447	557	250.827	1.694.266
febrero	1.162.698	147.486	163.255	4.007	584	245.637	1.723.667
marzo	1.196.328	150.147	160.540	4.303	588	243.176	1.755.082
abril	1.233.214	153.230	159.124	4.429	584	241.532	1.792.113
mayo	1.281.684	156.518	160.100	4.693	624	239.647	1.843.266
junio	1.324.306	159.089	157.356	4.838	641	235.901	1.882.131
julio	1.350.344	160.303	148.830	4.931	640	229.548	1.894.596
agosto	1.333.508	160.687	145.056	4.829	651	222.262	1.866.993
septiembre	1.349.628	161.819	146.227	4.708	673	213.720	1.876.775
octubre	1.361.872	163.377	150.512	4.715	684	204.923	1.886.083
noviembre	1.366.370	163.675	153.342	4.432	700	197.042	1.885.561
diciembre	1.351.302	164.383	157.809	3.767	686	189.697	1.867.644
2.007							
enero	1.332.396	165.449	157.974	3.684	681	182.433	1.842.617
febrero	1.371.469	169.527	156.740	4.161	705	175.636	1.878.238
marzo	1.410.653	175.768	154.545	4.434	723	170.127	1.916.250
abril	1.442.473	182.231	152.953	4.597	716	166.520	1.949.491
mayo	1.483.814	188.797	153.594	4.796	704	163.523	1.995.229
junio	1.519.763	195.771	148.599	4.993	691	160.743	2.030.559
julio	1.540.963	201.379	142.335	5.170	681	157.777	2.048.305
agosto	1.508.937	205.130	140.071	5.130	678	155.122	2.015.069
septiembre	1.519.289	209.845	142.702	5.125	693	152.743	2.030.397
octubre	1.520.543	215.864	151.464	5.067	688	151.626	2.045.252
noviembre	1.518.119	220.489	154.757	4.698	683	151.867	2.050.614
diciembre	1.493.481	223.426	158.692	4.108	674	152.657	2.033.036
2.008							
enero	1.457.518	224.793	160.394	4.053	647	152.697	2.000.102
febrero	1.485.107	228.665	174.880	4.746	648	153.897	2.047.942
marzo	1.503.075	232.747	180.765	5.007	643	156.476	2.078.714
abril							
mayo							
junio							
julio							
agosto							
septiembre							
octubre							
noviembre							
diciembre							

EVOLUCIÓN MENSUAL DE LA AFILIACIÓN MEDIA TOTAL SISTEMA

	TRABAJADORES EN ALTA	DIFERENCIA MENSUAL		DIFERENCIA INTERANUAL	
		ABSOLUTA	%	ABSOLUTA	%
Medios 2006					
enero	18.145.717	-168.665	-0,92	970.688	5,65
febrero	18.283.716	137.999	0,76	964.094	5,57
marzo	18.410.142	126.426	0,69	982.301	5,64
abril	18.518.937	108.795	0,59	953.680	5,43
mayo	18.689.656	170.719	0,92	905.901	5,09
junio	18.802.906	113.250	0,61	787.435	4,37
julio	18.923.435	120.529	0,64	671.921	3,68
agosto	18.755.471	-167.964	-0,89	591.513	3,26
septiembre	18.765.858	10.387	0,06	575.908	3,17
octubre	18.861.496	95.638	0,51	580.978	3,18
noviembre	18.911.913	50.417	0,27	589.406	3,22
diciembre	18.915.407	3.494	0,02	601.025	3,28
Medios 2007					
enero	18.778.597	-136.810	-0,72	632.880	3,49
febrero	18.918.020	139.423	0,74	634.304	3,47
marzo	19.058.951	140.931	0,74	648.809	3,52
abril	19.151.216	92.265	0,48	632.279	3,41
mayo	19.303.189	151.973	0,79	613.533	3,28
junio	19.377.776	74.587	0,39	574.870	3,06
julio	19.493.050	115.274	0,59	569.615	3,01
agosto	19.286.185	-206.865	-1,06	530.714	2,83
septiembre	19.290.985	4.800	0,02	525.127	2,80
octubre	19.371.684	80.699	0,42	510.188	2,70
noviembre	19.393.159	21.475	0,11	481.246	2,54
diciembre	19.372.777	-20.382	-0,11	457.370	2,42
Medios 2008					
enero	19.160.798	-211.979	-1,09	382.201	2,04
febrero	19.252.125	91.327	0,48	334.105	1,77
marzo	19.314.404	62.279	0,32	255.453	1,34
abril					
mayo					
junio					
julio					
agosto					
septiembre					
octubre					
noviembre					
diciembre					

EVOLUCIÓN MENSUAL DE LA AFILIACIÓN MEDIA RÉGIMEN GENERAL

	TRABAJADORES EN ALTA	DIFERENCIA INTERMENSUAL		DIFERENCIA INTERANUAL	
		ABSOLUTA	%	ABSOLUTA	%
Medios 2006					
enero	13.702.098	-154.384	-1,11	724.979	5,59
febrero	13.843.864	141.766	1,03	726.661	5,54
marzo	13.967.135	123.271	0,89	753.365	5,70
abril	14.067.608	100.473	0,72	743.751	5,58
mayo	14.224.967	157.359	1,12	735.242	5,45
junio	14.337.956	112.989	0,79	681.077	4,99
julio	14.474.614	136.658	0,95	624.291	4,51
agosto	14.326.089	-148.525	-1,03	577.245	4,20
septiembre	14.343.546	17.457	0,12	577.295	4,19
octubre	14.434.169	90.623	0,63	596.857	4,31
noviembre	14.487.094	52.925	0,37	615.538	4,44
diciembre	14.482.363	-4.731	-0,03	625.881	4,52
Medios 2007					
enero	14.352.304	-130.059	-0,90	650.206	4,75
febrero	14.490.706	138.402	0,96	646.842	4,67
marzo	14.625.884	135.178	0,93	658.749	4,72
abril	14.709.911	84.027	0,57	642.303	4,57
mayo	14.848.915	139.004	0,94	623.948	4,39
junio	14.919.725	70.810	0,48	581.769	4,06
julio	15.039.453	119.728	0,80	564.839	3,90
agosto	14.844.414	-195.039	-1,30	518.325	3,62
septiembre	14.846.298	1.884	0,01	502.752	3,51
octubre	14.907.996	61.698	0,42	473.827	3,28
noviembre	14.925.402	17.406	0,12	438.308	3,03
diciembre	14.896.049	-29.353	-0,20	413.686	2,86
Medios 2008					
enero	14.689.355	-206.694	-1,39	337.051	2,35
febrero	14.764.299	74.944	0,51	273.593	1,89
marzo	14.809.771	45.472	0,31	183.887	1,26
abril					
mayo					
junio					
julio					
agosto					
septiembre					
octubre					
noviembre					
diciembre					

EVOLUCIÓN MENSUAL DE LA AFILIACIÓN MEDIA RÉGIMEN ESP. TRABAJADORES AUTÓNOMOS

	TRABAJADORES EN ALTA	DIFERENCIA INTERMENSUAL		DIFERENCIA INTERANUAL	
		ABSOLUTA	%	ABSOLUTA	%
Medios 2006					
enero	2.963.792	-3.765	-0,13	86.741	3,01
febrero	2.972.760	8.968	0,30	87.576	3,04
marzo	2.986.209	13.449	0,45	84.870	2,93
abril	3.000.756	14.547	0,49	84.895	2,91
mayo	3.016.934	16.178	0,54	85.503	2,92
junio	3.028.327	11.393	0,38	83.439	2,83
julio	3.033.249	4.922	0,16	82.656	2,80
agosto	3.032.058	-1.191	-0,04	80.592	2,73
septiembre	3.034.580	2.522	0,08	80.953	2,74
octubre	3.041.647	7.067	0,23	83.770	2,83
noviembre	3.046.820	5.173	0,17	83.450	2,82
diciembre	3.052.690	5.870	0,19	85.133	2,87
Medios 2007					
enero	3.051.692	-998	-0,03	87.900	2,97
febrero	3.063.804	12.112	0,40	91.044	3,06
marzo	3.082.544	18.740	0,61	96.335	3,23
abril	3.100.505	17.961	0,58	99.749	3,32
mayo	3.117.503	16.998	0,55	100.569	3,33
junio	3.132.508	15.005	0,48	104.181	3,44
julio	3.141.185	8.677	0,28	107.936	3,56
agosto	3.140.702	-483	-0,02	108.644	3,58
septiembre	3.145.212	4.510	0,14	110.632	3,65
octubre	3.153.101	7.889	0,25	111.454	3,66
noviembre	3.156.912	3.811	0,12	110.092	3,61
diciembre	3.159.017	2.105	0,07	106.327	3,48
Medios 2008					
enero	3.396.974	237.957	7,53	345.282	11,31
febrero	3.398.446	1.472	0,04	334.642	10,92
marzo	3.407.600	9.154	0,27	325.056	10,55
abril					
mayo					
junio					
julio					
agosto					
septiembre					
octubre					
noviembre					
diciembre					

EVOLUCIÓN MENSUAL DE LA AFILIACIÓN MEDIA RÉGIMEN ESP. AGRARIO

FECHAS	TRABAJADORES EN ALTA	DIFERENCIA INTERMENSUAL		DIFERENCIA INTERANUAL	
		ABSOLUTA	%	ABSOLUTA	%
Medios 2006					
enero	1.038.813	-5.344	-0,51	-15.411	-1,46
febrero	1.029.158	-9.655	-0,93	-17.751	-1,70
marzo	1.019.768	-9.390	-0,91	-18.909	-1,82
abril	1.014.177	-5.591	-0,55	-24.959	-2,40
mayo	1.012.168	-2.009	-0,20	-35.424	-3,38
junio	1.004.532	-7.636	-0,75	-54.436	-5,14
julio	989.266	-15.266	-1,52	-69.565	-6,57
agosto	979.262	-10.004	-1,01	-66.644	-6,37
septiembre	979.750	488	0,05	-56.791	-5,48
octubre	986.707	6.957	0,71	-55.020	-5,28
noviembre	987.557	850	0,09	-52.282	-5,03
diciembre	999.068	11.511	1,17	-45.089	-4,32
Medios 2007					
enero	1.001.072	2.004	0,20	-37.741	-3,63
febrero	994.248	-6.824	-0,68	-34.910	-3,39
marzo	985.307	-8.941	-0,90	-34.461	-3,38
abril	978.651	-6.656	-0,68	-35.526	-3,50
mayo	976.628	-2.023	-0,21	-35.540	-3,51
junio	967.485	-9.143	-0,94	-37.047	-3,69
julio	956.359	-11.126	-1,15	-32.907	-3,33
agosto	948.807	-7.552	-0,79	-30.455	-3,11
septiembre	950.143	1.336	0,14	-29.607	-3,02
octubre	963.307	13.164	1,39	-23.400	-2,37
noviembre	964.616	1.309	0,14	-22.941	-2,32
diciembre	972.571	7.955	0,82	-26.497	-2,65
Medios 2008					
enero	730.451	-242.120	-24,89	-270.621	-27,03
febrero	741.898	11.447	1,57	-252.350	-25,38
marzo	745.324	3.426	0,46	-239.983	-24,36
abril					
mayo					
junio					
julio					
agosto					
septiembre					
octubre					
noviembre					
diciembre					

EVOLUCIÓN MENSUAL DE LA AFILIACIÓN MEDIA RÉGIMEN ESP. TRABAJADORES DEL MAR

FECHAS	TRABAJADORES EN ALTA	DIFERENCIA INTERMENSUAL		DIFERENCIA INTERANUAL	
		ABSOLUTA	%	ABSOLUTA	%
Medios 2006					
enero	69.321	-974	-1,39	-1.442	-2,04
febrero	70.771	1.450	2,09	-1.526	-2,11
marzo	71.679	908	1,28	-1.282	-1,76
abril	72.302	623	0,87	-923	-1,26
mayo	73.121	819	1,13	-472	-0,64
junio	73.445	324	0,44	-1.351	-1,81
julio	74.539	1.094	1,49	-1.387	-1,83
agosto	74.250	-289	-0,39	-1.345	-1,78
septiembre	72.983	-1.267	-1,71	-1.852	-2,47
octubre	72.270	-713	-0,98	-579	-0,79
noviembre	71.097	-1.173	-1,62	-1.193	-1,65
diciembre	69.088	-2.009	-2,83	-1.207	-1,72
Medios 2007					
enero	68.445	-643	-0,93	-876	-1,26
febrero	70.104	1.659	2,42	-667	-0,94
marzo	70.862	758	1,08	-817	-1,14
abril	70.992	130	0,18	-1.310	-1,81
mayo	71.855	863	1,22	-1.266	-1,73
junio	72.580	725	1,01	-865	-1,18
julio	73.778	1.198	1,65	-761	-1,02
agosto	73.101	-677	-0,92	-1.149	-1,55
septiembre	72.749	-352	-0,48	-234	-0,32
octubre	71.448	-1.301	-1,79	-822	-1,14
noviembre	69.707	-1.741	-2,44	-1.390	-1,96
diciembre	67.826	-1.881	-2,70	-1.262	-1,83
Medios 2008					
enero	66.826	-1.000	-1,47	-1.619	-2,37
febrero	68.631	1.805	2,70	-1.473	-2,10
marzo	69.759	1.128	1,64	-1.103	-1,56
abril					
mayo					
junio					
julio					
agosto					
septiembre					
octubre					
noviembre					
diciembre					

EVOLUCIÓN MENSUAL DE LA AFILIACIÓN MEDIA RÉGIMEN ESP. MINERÍA DEL CARBÓN

FECHAS	TRABAJADORES EN ALTA	DIFERENCIA INTERMENSUAL		DIFERENCIA INTERANUAL	
		ABSOLUTA	%	ABSOLUTA	%
Medios 2006					
enero	9.596	-152	-1,56	-1.474	-13,32
febrero	9.633	37	0,39	-1.464	-13,19
marzo	9.640	7	0,07	-1.420	-12,84
abril	9.641	1	0,01	-1.280	-11,72
mayo	9.702	61	0,63	-1.086	-10,07
junio	9.577	-125	-1,29	-1.063	-9,99
julio	9.441	-136	-1,42	-1.092	-10,37
agosto	9.241	-200	-2,12	-1.120	-10,81
septiembre	9.156	-85	-0,92	-1.086	-10,60
octubre	9.125	-31	-0,34	-855	-8,57
noviembre	9.111	-14	-0,15	-639	-6,55
diciembre	9.015	-96	-1,05	-733	-7,52
Medios 2007					
enero	8.919	-96	-1,06	-677	-7,06
febrero	8.948	29	0,33	-685	-7,11
marzo	8.950	2	0,02	-690	-7,16
abril	8.886	-64	-0,72	-755	-7,83
mayo	8.757	-129	-1,45	-945	-9,74
junio	8.700	-57	-0,65	-877	-9,16
julio	8.667	-33	-0,38	-774	-8,20
agosto	8.620	-47	-0,54	-621	-6,72
septiembre	8.613	-7	-0,08	-543	-5,93
octubre	8.495	-118	-1,37	-630	-6,90
noviembre	8.362	-133	-1,57	-749	-8,22
diciembre	8.207	-155	-1,85	-808	-8,96
Medios 2008					
enero	8.030	-177	-2,16	-889	-9,97
febrero	8.001	-29	-0,36	-947	-10,58
marzo	8.030	29	0,36	-920	-10,28
abril					
mayo					
junio					
julio					
agosto					
septiembre					
octubre					
noviembre					
diciembre					

EVOLUCIÓN MENSUAL DE LA AFILIACIÓN MEDIA RÉGIMEN ESP. EMPLEADOS DE HOGAR

FECHAS	TRABAJADORES EN ALTA	DIFERENCIA INTERMENSUAL		DIFERENCIA INTERANUAL	
		ABSOLUTA	%	ABSOLUTA	%
Medios 2006					
enero	362.097	-4.046	-1,11	177.295	95,94
febrero	357.530	-4.567	-1,26	170.598	91,26
marzo	355.711	-1.819	-0,51	165.677	87,18
abril	354.453	-1.258	-0,35	152.196	75,25
mayo	352.764	-1.689	-0,48	122.138	52,96
junio	349.069	-3.695	-1,05	79.769	29,62
julio	342.326	-6.743	-1,93	37.018	12,12
agosto	334.571	-7.755	-2,27	2.785	0,84
septiembre	325.843	-8.728	-2,61	-22.611	-6,49
octubre	317.578	-8.265	-2,54	-43.195	-11,97
noviembre	310.234	-7.344	-2,31	-55.468	-15,17
diciembre	303.183	-7.051	-2,27	-62.960	-17,20
Medios 2007					
enero	296.165	-7.018	-2,31	-65.932	-18,21
febrero	290.210	-5.955	-2,01	-67.320	-18,83
marzo	285.403	-4.807	-1,66	-70.308	-19,77
abril	282.272	-3.131	-1,10	-72.181	-20,36
mayo	279.532	-2.740	-0,97	-73.232	-20,76
junio	276.779	-2.753	-0,98	-72.290	-20,71
julio	273.609	-3.170	-1,15	-68.717	-20,07
agosto	270.542	-3.067	-1,12	-64.029	-19,14
septiembre	267.970	-2.572	-0,95	-57.873	-17,76
octubre	267.336	-634	-0,24	-50.242	-15,82
noviembre	268.159	823	0,31	-42.075	-13,56
diciembre	269.107	948	0,35	-34.076	-11,24
Medios 2008					
enero	269.162	55	0,02	-27.003	-9,12
febrero	270.851	1.689	0,63	-19.359	-6,67
marzo	273.920	3.069	1,13	-11.483	-4,02
abril					
mayo					
junio					
julio					
agosto					
septiembre					
octubre					
noviembre					
diciembre					

AFILIACIÓN MEDIA MARZO DE 2008 POR PROVINCIAS Y CC.AA

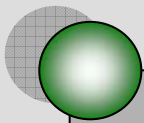
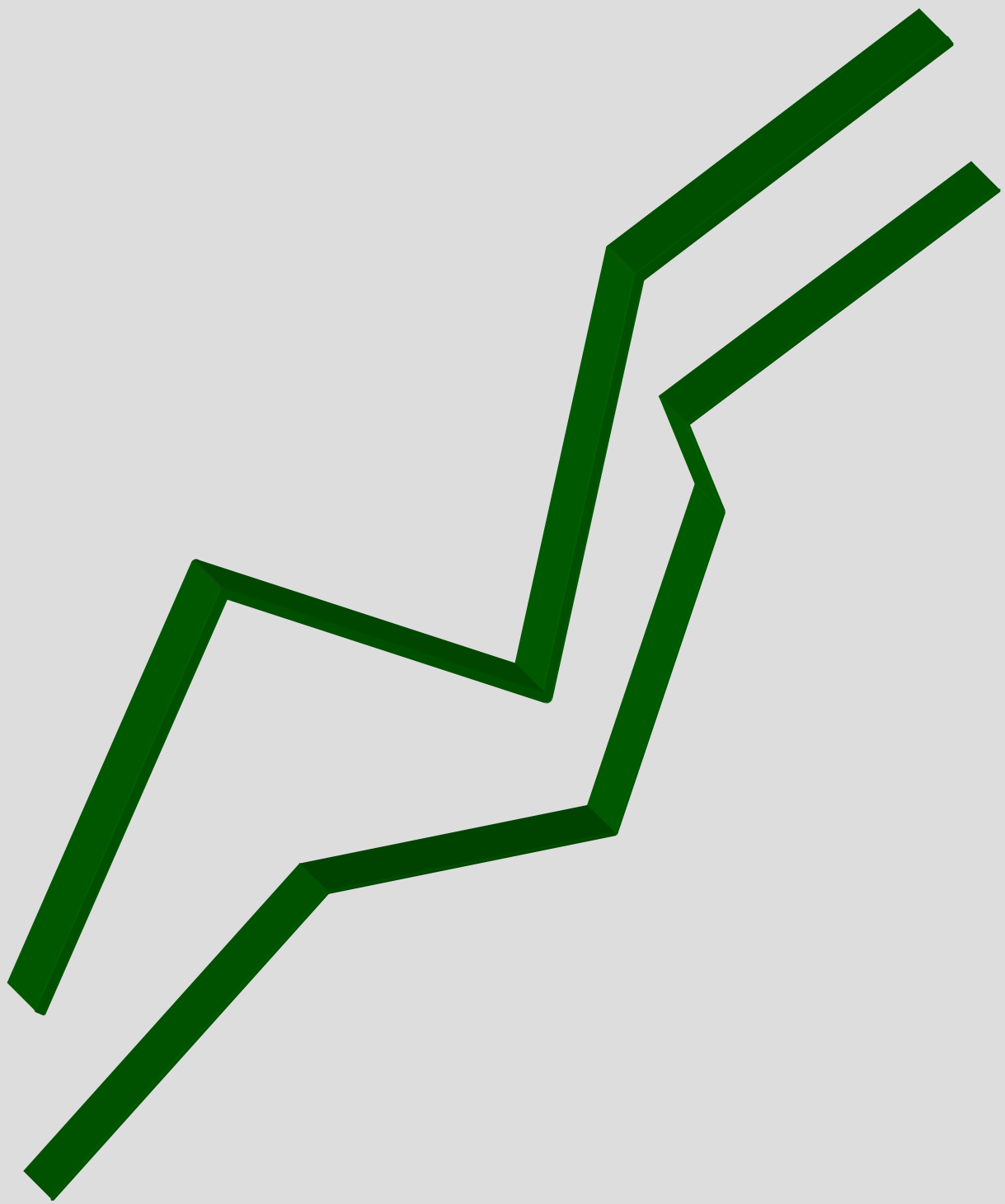
(Provisionales)

	General	Autónomos	Agrario	Trab. Mar	Minería Carbón	Emp. Hogar	TOTAL SISTEMA
ALMERIA	180.337	58.846	38.689	807	0	1.797	280.476
CADIZ	296.180	58.418	32.343	4.316	0	2.235	393.492
CORDOBA	183.963	53.849	70.154	0	212	2.251	310.430
GRANADA	218.478	61.913	59.605	154	0	3.715	343.866
HUELVA	124.384	27.726	65.016	2.427	0	941	220.494
JAEN	140.060	41.515	63.246	0	0	1.656	246.477
MALAGA	439.310	101.326	37.034	1.016	0	7.655	586.342
SEVILLA	546.922	105.191	105.008	442	0	9.002	766.564
ANDALUCÍA	2.129.634	508.784	471.095	9.162	212	29.252	3.148.141
HUESCA	69.805	25.424	1.739	0	0	735	97.703
TERUEL	41.333	15.536	1.113	0	494	555	59.031
ZARAGOZA	349.937	76.983	4.679	0	103	6.012	437.714
ARAGÓN	461.075	117.943	7.531	0	597	7.302	594.448
ASTURIAS	307.582	83.812	974	1.984	4.254	6.158	404.764
I. BALEARES	333.143	86.483	2.281	1.843	0	8.919	432.669
LAS PALMAS	340.537	59.352	8.787	3.469	0	4.174	416.319
TENERIFE	306.816	56.556	7.776	2.473	0	3.084	376.705
CANARIAS	647.353	115.908	16.563	5.942	0	7.258	793.024
CANTABRIA	176.824	46.500	590	1.490	0	3.459	228.862
AVILA	40.678	16.761	1.460	0	0	657	59.556
BURGOS	122.424	32.297	1.666	0	0	1.801	158.188
LEON	128.779	43.357	1.060	0	2.572	2.621	178.388
PALENCIA	48.562	15.969	995	0	182	602	66.310
SALAMANCA	94.400	29.434	1.876	0	0	1.552	127.263
SEGOVIA	45.719	16.430	1.210	0	0	920	64.279
SORIA	29.663	9.069	291	0	0	452	39.475
VALLADOLID	174.469	40.822	3.024	0	0	2.568	220.883
ZAMORA	42.791	19.535	1.361	0	0	572	64.259
CAST-LEÓN	727.485	223.674	12.943	0	2.754	11.745	978.601
ALBACETE	107.423	31.789	7.294	0	0	1.430	147.935
CIUDAD REAL	133.228	38.684	7.504	0	125	1.870	181.410
CUENCA	52.632	21.436	5.492	0	0	756	80.316
GUADALAJARA	75.415	15.877	760	0	0	904	92.957
TOLEDO	196.533	56.792	6.189	0	0	2.615	262.128
CAST-MANCHA	565.231	164.578	27.239	0	125	7.575	764.746
BARCELONA	2.112.230	418.298	5.579	3.285	15	41.884	2.581.290
GIRONA	251.474	66.724	3.057	1.455	0	3.782	326.492
LLEIDA	142.178	47.373	3.703	0	19	1.917	195.191
TARRAGONA	251.756	63.361	5.901	2.113	0	3.288	326.420
CATALUÑA	2.757.638	595.756	18.240	6.853	34	50.871	3.429.393
ALICANTE	498.228	133.082	17.766	2.409	0	7.764	659.250
CASTELLON	202.072	48.631	6.635	1.527	0	3.006	261.870
VALENCIA	824.707	192.202	29.601	2.090	0	13.486	1.062.087
C. VALENCIANA	1.525.007	373.915	54.002	6.026	0	24.256	1.983.207
BADAJOS	162.198	49.758	37.257	0	0	1.272	250.486
CACERES	96.930	31.826	22.555	0	0	1.056	152.367
EXTREMADURA	259.128	81.584	59.812	0	0	2.328	402.853
A CORUÑA	337.295	94.452	1.353	7.106	44	8.295	448.543
LUGO	85.282	41.966	1.443	2.167	0	2.785	133.641
OURENSE	79.806	28.725	387	0	0	2.895	111.813
PONTEVEDRA	288.445	72.959	1.250	16.620	0	6.195	385.469
GALICIA	790.828	238.102	4.433	25.893	44	20.170	1.079.466
MADRID	2.591.371	389.301	3.034	4.567	11	66.206	3.054.490
MURCIA	419.719	105.574	56.508	1.134	0	7.803	590.738
NAVARRA	225.016	50.945	3.810	0	0	3.933	283.704
ALAVA	134.099	23.326	1.060	0	0	1.566	160.050
GUIPUZCOA	239.523	75.670	479	1.429	0	4.769	321.869
VIZCAYA	389.455	90.731	1.013	3.110	0	6.804	491.114
PAIS VASCO	763.077	189.727	2.552	4.539	0	13.139	973.033
LA RIOJA	99.498	29.036	3.684	0	0	1.574	133.792
CEUTA	16.296	2.940	9	250	0	664	20.159
MELILLA	13.863	3.041	23	74	0	1.310	18.310
TOTAL	14.809.771	3.407.600	745.324	69.758	8.030	273.920	19.314.404

AFILIACIÓN MEDIA MARZO DE 2008 POR PROVINCIAS Y CC.AA

VARIACIÓN MENSUAL E INTERANUAL (Provisional)

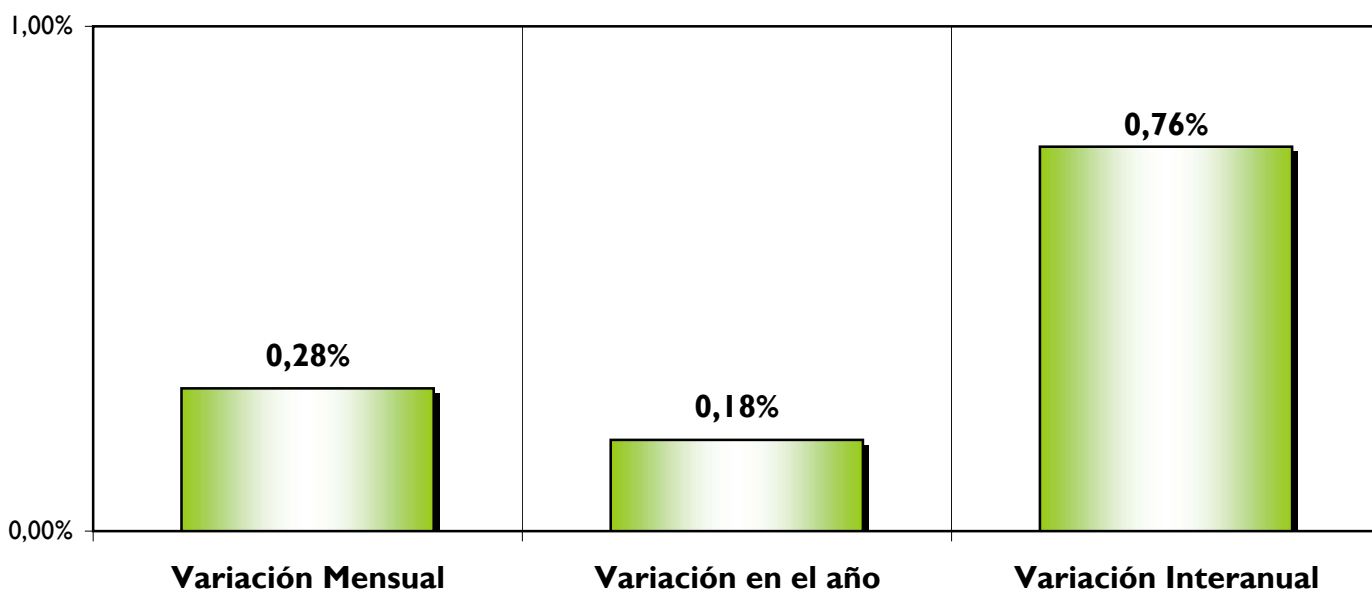
	Media marzo 2008	Variación media mensual		Variación media interanual	
		Absoluta	en %	Absoluta	en %
ALMERIA	280.476	154	0,05%	2.541	0,91%
CADIZ	393.492	2.662	0,68%	-1.030	-0,26%
CORDOBA	310.430	-817	-0,26%	2.723	0,88%
GRANADA	343.866	228	0,07%	2.933	0,86%
HUELVA	220.494	12.303	5,91%	16.106	7,88%
JAEN	246.477	338	0,14%	3.648	1,50%
MALAGA	586.342	2.924	0,50%	-4.986	-0,84%
SEVILLA	766.564	924	0,12%	12.059	1,60%
ANDALUCÍA	3.148.141	18.716	0,60%	33.994	1,09%
HUESCA	97.703	175	0,18%	2.037	2,13%
TERUEL	59.031	27	0,05%	1.620	2,82%
ZARAGOZA	437.714	533	0,12%	16.168	3,84%
ARAGÓN	594.448	735	0,12%	19.825	3,45%
ASTURIAS	404.764	1.991	0,49%	9.761	2,47%
I. BALEARES	432.669	12.821	3,05%	8.430	1,99%
LAS PALMAS	416.319	-420	-0,10%	-4.579	-1,09%
TENERIFE	376.705	278	0,07%	-2.268	-0,60%
CANARIAS	793.024	-142	-0,02%	-6.847	-0,86%
CANTABRIA	228.862	1.740	0,77%	5.946	2,67%
AVILA	59.556	-347	-0,58%	891	1,52%
BURGOS	158.188	385	0,24%	3.496	2,26%
LEON	178.388	655	0,37%	3.586	2,05%
PALENCIA	66.310	272	0,41%	1.954	3,04%
SALAMANCA	127.263	142	0,11%	3.297	2,66%
SEGOVIA	64.279	240	0,37%	1.003	1,59%
SORIA	39.475	227	0,58%	1.498	3,94%
VALLADOLID	220.883	576	0,26%	5.382	2,50%
ZAMORA	64.259	223	0,35%	1.116	1,77%
CAST-LEÓN	978.601	2.373	0,24%	22.223	2,32%
ALBACETE	147.935	271	0,18%	5.964	4,20%
CIUDAD REAL	181.410	-139	-0,08%	4.380	2,47%
CUENCA	80.316	442	0,55%	3.935	5,15%
GUADALAJARA	92.957	192	0,21%	4.700	5,33%
TOLEDO	262.128	-654	-0,25%	7.833	3,08%
CAST-MANCHA	764.746	112	0,01%	26.812	3,63%
BARCELONA	2.581.290	4.050	0,16%	17.114	0,67%
GIRONA	326.492	5.406	1,68%	6.000	1,87%
LLEIDA	195.191	-157	-0,08%	3.789	1,98%
TARRAGONA	326.420	5.157	1,61%	7.114	2,23%
CATALUÑA	3.429.393	14.456	0,42%	34.017	1,00%
ALICANTE	659.250	-253	-0,04%	-7.483	-1,12%
CASTELLON	261.870	-1.740	-0,66%	-2.186	-0,83%
VALENCIA	1.062.087	-4.408	-0,41%	-2.139	-0,20%
C. VALENCIANA	1.983.207	-6.401	-0,32%	-11.808	-0,59%
BADAJOS	250.486	740	0,30%	6.529	2,68%
CACERES	152.367	93	0,06%	2.216	1,48%
EXTREMADURA	402.853	833	0,21%	8.745	2,22%
A CORUÑA	448.543	1.209	0,27%	9.802	2,23%
LUGO	133.641	519	0,39%	2.345	1,79%
ORENSE	111.813	306	0,27%	1.451	1,31%
PONTEVEDRA	385.469	719	0,19%	7.368	1,95%
GALICIA	1.079.466	2.753	0,26%	20.966	1,98%
MADRID	3.054.490	8.712	0,29%	51.757	1,72%
MURCIA	590.738	1.128	0,19%	3.147	0,54%
NAVARRA	283.704	747	0,26%	7.808	2,83%
ALAVA	160.050	27	0,02%	3.258	2,08%
GUIPUZCOA	321.869	799	0,25%	5.365	1,70%
VIZCAYA	491.114	750	0,15%	9.149	1,90%
PAIS VASCO	973.033	1.576	0,16%	17.772	1,86%
LA RIOJA	133.792	-108	-0,08%	1.949	1,48%
CEUTA	20.159	121	0,60%	650	3,33%
MELILLA	18.310	111	0,61%	303	1,68%
TOTAL	19.314.404	62.279	0,32%	255.453	1,34%



Afiliación fin de mes

AFILIADOS A FIN DE MES POR REGIMENES

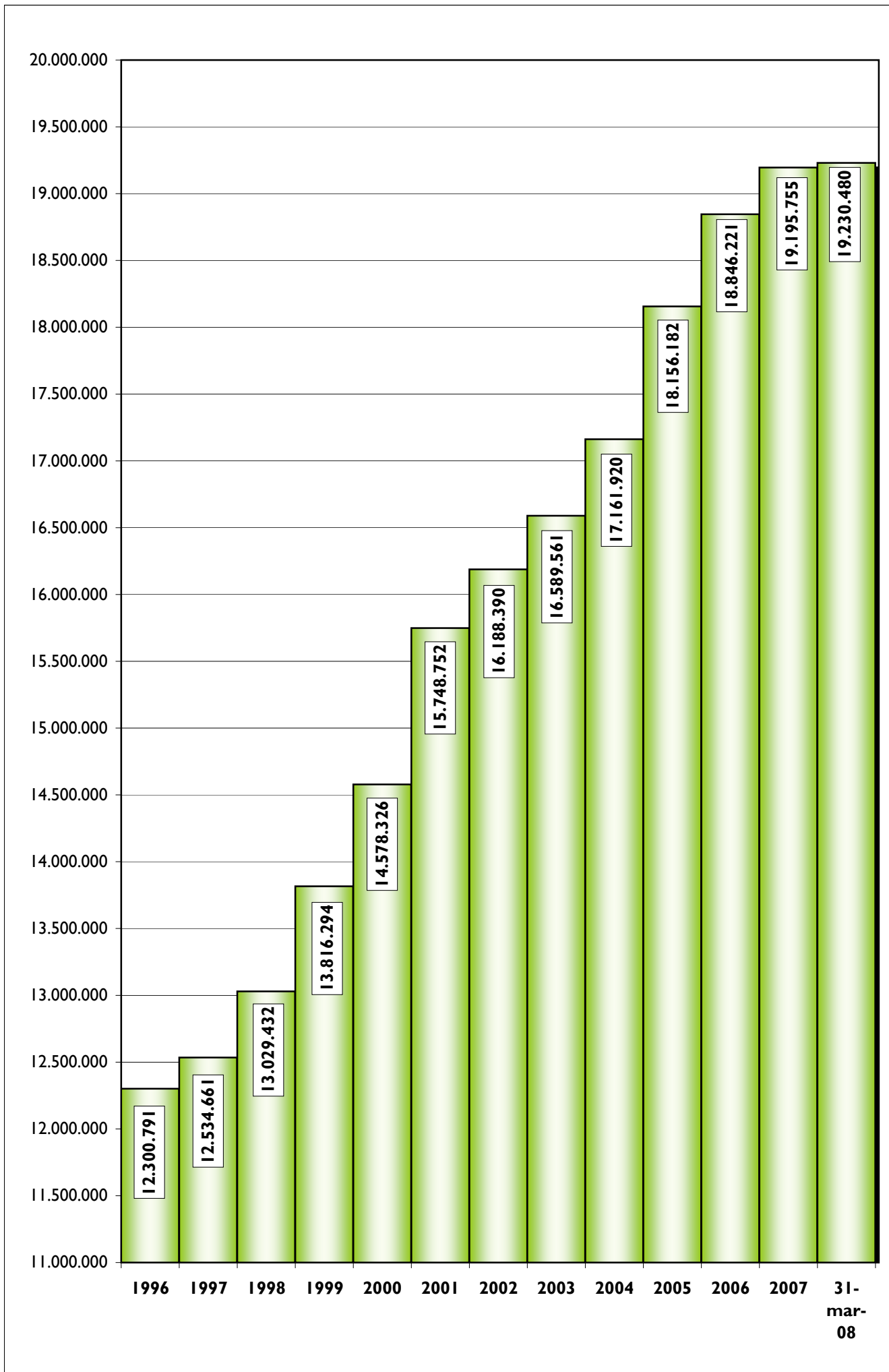
	31-mar-08	VARIACIÓN MENSUAL		VARIACIÓN DESDE 31 DICIEMBRE 07		VARIACIÓN INTERANUAL	
		Absoluta	en %	Absoluta	en %	Absoluta	en %
GENERAL	14.725.449	36.073	0,25	5.643	0,04	71.562	0,49
AUTONOMOS	3.408.110	9.247	0,27	250.180	7,92	320.607	10,38
- Sistema Normal	3.169.648	8.798	0,28	11.718	0,37	82.145	2,66
- S.E.T.A.	238.462	449	0,19				
AGRARIO	744.979	3.960	0,53	-229.048	-23,52	-235.464	-24,02
MAR	69.644	1.708	2,51	3.012	4,52	-1.111	-1,57
. C. AJENA	54.750	1.799	3,40	3.330	6,48	-971	-1,74
. C. PROPIA	14.894	-91	-0,61	-318	-2,09	-140	-0,93
CARBON	7.969	-19	-0,24	-241	-2,94	-975	-10,90
HOGAR	274.329	3.274	1,21	5.179	1,92	-9.249	-3,26
. CONTINUOS	180.008	2.549	1,44	3.998	2,27	1.020	0,57
. DISCONTINUOS	94.321	725	0,77	1.181	1,27	-10.269	-9,82
TOTAL	19.230.480	54.243	0,28	34.725	0,18	145.370	0,76



EVOLUCION DEL NUMERO DE AFILIADOS OCUPADOS

	General	Autónomos	Agrario	Mar	Carbón	Hogar	Total
a 31 de Diciembre							
1980	6.828.482	1.484.043	1.573.069	136.828	49.859	341.804	10.414.085
1981	6.675.112	1.559.829	1.568.752	137.351	49.268	354.617	10.344.929
1982	6.512.293	1.637.413	1.563.412	136.748	50.031	370.924	10.270.821
1983	6.435.058	1.753.006	1.583.956	136.658	50.913	382.939	10.342.530
1984	6.378.398	1.839.337	1.513.267	139.892	49.483	347.824	10.268.201
1985	6.553.782	1.901.586	1.660.608	136.851	50.475	309.893	10.613.195
1986	6.815.319	2.039.336	1.594.368	138.407	46.008	274.170	10.907.608
1987	7.223.666	2.085.015	1.553.772	138.068	41.032	250.359	11.291.912
1988	7.712.076	2.127.436	1.521.877	141.890	47.634	226.000	11.776.913
1989	8.297.193	2.147.775	1.473.926	136.864	45.240	203.352	12.304.350
1990	8.657.865	2.173.038	1.398.503	129.310	44.355	184.673	12.587.744
1991	8.803.033	2.174.426	1.298.596	124.429	40.796	172.751	12.614.031
1992	8.537.540	2.147.154	1.230.478	115.240	34.189	169.495	12.234.096
1993	8.271.676	2.162.031	1.188.606	105.824	31.933	156.366	11.916.436
1994	8.414.760	2.244.857	1.170.444	101.982	30.093	147.466	12.109.602
1995	8.587.534	2.296.662	1.157.093	87.857	27.970	143.675	12.300.791
1996	8.805.254	2.326.179	1.154.114	78.857	26.949	143.308	12.534.661
1997	9.255.280	2.367.454	1.163.546	77.136	24.759	141.257	13.029.432
1998	9.940.826	2.470.154	1.164.423	75.219	20.255	145.417	13.816.294
1999	10.649.671	2.528.340	1.154.489	75.448	19.009	151.369	14.578.326
2000	11.263.580	2.591.100	1.135.659	75.715	17.201	152.963	15.236.218
2001	11.747.040	2.622.593	1.130.389	74.936	15.627	158.167	15.748.752
2002	12.087.569	2.674.945	1.149.442	74.123	14.133	188.178	16.188.390
2003	12.420.983	2.771.318	1.134.078	71.238	12.625	179.319	16.589.561
2004	12.947.234	2.880.546	1.068.850	69.902	11.195	184.193	17.161.920
2005	13.706.569	2.966.184	1.039.935	69.051	9.689	364.754	18.156.182
2006	14.338.759	3.052.886	1.001.463	68.017	9.000	300.134	18.770.259
2007	14.719.806	3.157.930	974.027	66.632	8.210	269.150	19.195.755
2008							
31-ene	14.648.079	3.390.047	729.667	66.750	7.965	268.550	19.111.058
29-feb	14.689.376	3.398.863	741.019	67.936	7.988	271.055	19.176.237
31-mar	14.725.449	3.408.110	744.979	69.644	7.969	274.329	19.230.480
30-abr							
31-may							
30-jun							
31-jul							
31-ago							
30-sep							
31-oct							
30-nov							
31-dic							

EVOLUCIÓN DE LA AFILIACION A LA SEGURIDAD SOCIAL



EVOLUCIÓN DE AFILIACIÓN DE EXTRANJEROS A LA SEGURIDAD SOCIAL.

Datos a 31 de diciembre

	PROCEDENTES DE PAÍSES DE LA UNIÓN EUROPEA	PROCEDENTES DE PAÍSES DE PAÍSES NO UNIÓN EUROPEA	TOTAL EXTRANJEROS	VARIACIÓN INTERANUAL %		
				De Países Unión Europea	De Países no Unión Europea	Total Extranjeros
31.12.98	101.387	161.384	262.771			
31.12.99	120.563	211.844	332.407	18,91	31,27	26,50
31.12.00	140.391	311.706	452.097	16,45	47,14	36,01
31.12.01	157.394	447.506	604.900	12,11	43,57	33,80
31.12.02	177.393	652.002	829.395	12,71	45,70	37,11
31.12.03	205.577	717.641	923.218	15,89	10,07	11,31
31.12.04	248.655	826.139	1.074.794	20,95	15,12	16,42
31.12.05	284.149	1.404.449	1.688.598	14,27	70,00	57,11
31.12.06	350.298	1.473.676	1.823.974	23,28	4,93	8,02
2007						
31-ene	581.227	1.266.216	1.847.443	99,84	-9,90	8,92
28-feb	594.596	1.281.805	1.876.401	100,38	-10,05	8,98
30-mar	615.488	1.311.859	1.927.347	103,72	-9,79	9,73
30-abr	625.454	1.322.355	1.947.809	100,48	-11,33	8,01
31-may	645.524	1.348.881	1.994.405	95,29	-11,25	7,78
30-jun	659.045	1.375.705	2.034.750	94,83	-10,16	8,84
31-jul	657.065	1.358.332	2.015.397	90,07	-10,79	7,87
31-ago	650.048	1.336.361	1.986.409	88,53	-11,13	7,46
30-sep	675.505	1.361.077	2.036.582	90,12	-11,02	8,04
31-oct	680.400	1.340.766	2.021.166	91,73	-11,20	8,39
30-nov	689.484	1.348.640	2.038.124	92,17	-11,39	8,37
31-dic	672.087	1.309.019	1.981.106	91,86	-11,17	8,61
2008						
31-ene	687.441	1.316.398	2.003.839	18,27	3,96	8,47
29-feb	710.148	1.331.182	2.041.330	19,43	3,85	8,79
31-mar	722.847	1.350.811	2.073.658	17,44	2,97	7,59
30-abr						
31-may						
30-jun						
31-jul						
31-ago						
30-sep						
31-oct						
30-nov						
31-dic						

Nota: En Mayo de 2004 se incorporan 10 nuevos países a la Unión Europea.

En Enero de 2007 se incorporan 2 nuevos países a la Unión Europea Bulgaria y Rumanía.

EVOLUCIÓN MENSUAL DE LA AFILIACIÓN TOTAL SISTEMA

	TRABAJADORES EN ALTA	DIFERENCIA MENSUAL		DIFERENCIA INTERANUAL	
		ABSOLUTA	%	ABSOLUTA	%
2006					
31-ene	18.123.841	-32.341	-0,18	935.668	5,44
28-feb	18.238.966	115.125	0,64	948.651	5,49
31-mar	18.360.036	121.070	0,66	976.189	5,62
30-abr	18.559.178	199.142	1,08	982.225	5,59
31-may	18.640.331	81.153	0,44	851.206	4,78
30-jun	18.642.858	2.527	0,01	700.463	3,90
31-jul	18.771.167	128.309	0,69	614.156	3,38
31-ago	18.583.552	-187.615	-1,00	615.076	3,42
30-sep	18.814.068	230.516	1,24	719.660	3,98
31-oct	18.767.751	-46.317	-0,25	572.948	3,15
30-nov	18.884.115	116.364	0,62	600.730	3,29
31-dic	18.770.259	-113.856	-0,60	614.077	3,38
2007					
31-ene	18.757.058	-13.201	-0,07	633.217	3,49
28-feb	18.871.589	114.531	0,61	632.623	3,47
31-mar	19.085.110	213.521	1,13	725.074	3,95
30-abr	19.109.008	23.898	0,13	549.830	2,96
31-may	19.234.065	125.057	0,65	593.734	3,19
30-jun	19.358.772	124.707	0,65	715.914	3,84
31-jul	19.302.685	-56.087	-0,29	531.518	2,83
31-ago	19.047.968	-254.717	-1,32	464.416	2,50
30-sep	19.307.990	260.022	1,37	493.922	2,63
31-oct	19.232.271	-75.719	-0,39	464.520	2,48
30-nov	19.325.697	93.426	0,49	441.582	2,34
31-dic	19.195.755	-129.942	-0,67	425.496	2,27
2008					
31-ene	19.111.058	-84.697	-0,44	354.000	1,89
29-feb	19.176.237	65.179	0,34	304.648	1,61
31-mar	19.230.480	54.243	0,28	145.370	0,76
30-abr					
31-may					
30-jun					
31-jul					
31-ago					
30-sep					
31-oct					
30-nov					
31-dic					

EVOLUCIÓN MENSUAL DE LA AFILIACIÓN RÉGIMEN GENERAL

	TRABAJADORES EN ALTA	DIFERENCIA MENSUAL		DIFERENCIA INTERANUAL	
		ABSOLUTA	%	ABSOLUTA	%
2006					
31-ene	13.689.747	-16.822	-0,12	698.629	5,38
28-feb	13.805.800	116.053	0,85	716.969	5,48
31-mar	13.922.914	117.114	0,85	756.023	5,74
30-abr	14.109.192	186.278	1,34	788.731	5,92
31-may	14.178.934	69.742	0,49	709.108	5,26
30-jun	14.191.899	12.965	0,09	627.097	4,62
31-jul	14.335.357	143.458	1,01	589.425	4,29
31-ago	14.167.817	-167.540	-1,17	604.755	4,46
30-sep	14.391.081	223.264	1,58	727.543	5,32
31-oct	14.349.498	-41.583	-0,29	597.977	4,35
30-nov	14.460.158	110.660	0,77	626.338	4,53
31-dic	14.338.759	-121.399	-0,84	632.190	4,61
2007					
31-ene	14.337.473	-1.286	-0,01	647.726	4,73
28-feb	14.450.682	113.209	0,79	644.882	4,67
31-mar	14.653.887	203.205	1,41	730.973	5,25
30-abr	14.669.570	15.683	0,11	560.378	3,97
31-may	14.783.480	113.910	0,78	604.546	4,26
30-jun	14.904.832	121.352	0,82	712.933	5,02
31-jul	14.857.252	-47.580	-0,32	521.895	3,64
31-ago	14.614.701	-242.551	-1,63	446.884	3,15
30-sep	14.858.226	243.525	1,67	467.145	3,25
31-oct	14.772.157	-86.069	-0,58	422.659	2,95
30-nov	14.859.964	87.807	0,59	399.806	2,76
31-dic	14.719.806	-140.158	-0,94	381.047	2,66
2008					
31-ene	14.648.079	-71.727	-0,49	310.606	2,17
29-feb	14.689.376	41.297	0,28	238.694	1,65
31-mar	14.725.449	36.073	0,25	71.562	0,49
30-abr					
31-may					
30-jun					
31-jul					
31-ago					
30-sep					
31-oct					
30-nov					
31-dic					

REG. GENERAL. AFILIACIONES POR SECTORES DE ACTIVIDAD.

	31-mar-08	VARIACION MENSUAL		VARIACION EN EL AÑO		VARIACION INTERANUAL	
		Absoluta	en %	Absoluta	en %	Absoluta	en %
AGRICULTURA, GANADERÍA, CAZA Y SELVICULTURA	90.139	3.322	3,83	5.351	6,31	6.820	8,19
PESCA	1.535	32	2,13	33	2,20	111	7,79
INDUSTRIAS EXTRACTIVAS	31.299	-66	-0,21	93	0,30	-657	-2,06
INDUSTRIA MANUFACTURERA	2.293.252	-8.757	-0,38	3.344	0,15	-18.174	-0,79
PRODUCCIÓN DE ENERGÍA	78.901	548	0,70	876	1,12	2.319	3,03
CONSTRUCCIÓN	1.800.828	-25.791	-1,41	10.269	0,57	-159.235	-8,12
COMERCIO;REPARACIÓN DE VEHÍCULOS DE MOTOR	2.521.095	1.484	0,06	-69.216	-2,67	39.410	1,59
HOSTELERÍA	967.240	37.634	4,05	43.829	4,75	23.948	2,54
TRANSPORTE, ALMACENAMIENTO Y COMUNICACIONES	831.594	3.219	0,39	7.806	0,95	24.028	2,98
INTERMEDIACIÓN FINANCIERA	395.801	-827	-0,21	-884	-0,22	12.942	3,38
ACTIV. INMOBILIARIAS Y DE ALQUILER, SERV. EMPRES.	2.101.899	8.585	0,41	3.161	0,15	29.436	1,42
ADMON. PÚBLICA, DEFENSA Y S. SOCIAL OBLIGATORIA	1.042.674	-1.327	-0,13	-10.668	-1,01	-44.168	-4,06
EDUCACIÓN	682.503	-1.420	-0,21	20.377	3,08	31.564	4,85
ACTIVIDADES SANITARIAS Y , VETERINARIAS, SERV. SOCIALES	1.169.547	12.737	1,10	-6.876	-0,58	114.384	10,84
OTRAS ACTIVIDADES SOCIALES, SERVICIOS PERSONALES	674.496	6.518	0,98	-1.740	-0,26	7.717	1,16
HOGARES QUE EMPLEAN PERSONAL DOMESTICO	40.760	163	0,40	-122	-0,30	1.036	2,61
ORGANISMOS EXTRATERRITORIALES	1.886	19	1,02	10	0,53	81	4,49
ACTIVIDADES NO CLASIFICABLE	0	0		0		0	
TOTAL RÉGIMEN GENERAL	14.725.449	36.073	0,25	5.643	0,04	71.562	0,49

REG. GENERAL. AFILIADOS POR SECTORES DE ACTIVIDAD.
31 DE MARZO DE 2007

	31-mar-07	VARIACION MENSUAL		VARIACION EN EL AÑO		VARIACION INTERANUAL	
		Absoluta	en %	Absoluta	en %	Absoluta	en %
AGRICULTURA, GANADERÍA, CAZA Y SELVICULTURA	83.319	5.482	7,04	13.778	19,81	14.602	21,25
PESCA	1.424	26	1,86	-28	-1,93	-5	-0,35
INDUSTRIAS EXTRACTIVAS	31.956	190	0,60	-2.868	-8,24	-2.290	-6,69
INDUSTRIA MANUFACTURERA	2.311.426	11.534	0,50	86.721	3,90	77.523	3,47
PRODUCCIÓN DE ENERGÍA	76.582	272	0,36	-2.853	-3,59	-1.708	-2,18
CONSTRUCCIÓN	1.960.063	28.502	1,48	104.995	5,66	101.517	5,46
COMERCIO;REPARACIÓN DE VEHÍCULOS DE MOTOR	2.481.685	17.502	0,71	-83.763	-3,27	44.756	1,84
HOSTELERÍA	943.292	51.158	5,73	70.017	8,02	71.846	8,24
TRANSPORTE, ALMACENAMIENTO Y COMUNICACIONES	807.566	11.094	1,39	23.494	3,00	50.782	6,71
INTERMEDIACIÓN FINANCIERA	382.859	2.978	0,78	-11.493	-2,91	-1.417	-0,37
ACTIV. INMOBILIARIAS Y DE ALQUILER, SERV. EMPRES.	2.072.463	29.020	1,42	20.568	1,00	129.500	6,67
ADMON. PÚBLICA, DEFENSA Y S. SOCIAL OBLIGATORIA	1.086.842	8.108	0,75	-43.490	-3,85	-28.091	-2,52
EDUCACIÓN	650.939	6.081	0,94	72.042	12,44	110.776	20,51
ACTIVIDADES SANITARIAS Y , VETERINARIAS, SERV. SOCIALES	1.055.163	21.401	2,07	78.778	8,07	146.193	16,08
OTRAS ACTIVIDADES SOCIALES, SERVICIOS PERSONALES	666.779	8.975	1,36	-16.158	-2,37	11.914	1,82
HOGARES QUE EMPLEAN PERSONAL DOMESTICO	39.724	879	2,26	5.328	15,49	5.011	14,44
ORGANISMOS EXTRATERRITORIALES	1.805	3	0,17	70	4,03	82	4,76
ACTIVIDADES NO CLASIFICABLES	0	0		-10		-18	
TOTAL RÉGIMEN GENERAL	14.653.887	203.205	1,41	315.128	2,20	730.973	5,25

EVOLUCIÓN MENSUAL DE LA AFILIACIÓN RÉGIMEN ESP. TRABAJADORES AUTÓNOMOS

	TRABAJADORES EN ALTA	DIFERENCIA INTERMENSUAL		DIFERENCIA INTERANUAL	
		ABSOLUTA	%	ABSOLUTA	%
2006					
31-ene	2.963.764	-2.420	-0,08	87.352	3,04
28-feb	2.975.833	12.069	0,41	85.938	2,97
31-mar	2.988.237	12.404	0,42	83.276	2,87
30-abr	3.006.054	17.817	0,60	84.696	2,90
31-may	3.019.779	13.725	0,46	84.028	2,86
30-jun	3.028.456	8.677	0,29	82.448	2,80
31-jul	3.032.830	4.374	0,14	80.726	2,73
31-ago	3.029.533	-3.297	-0,11	79.612	2,70
30-sep	3.036.528	6.995	0,23	83.449	2,83
31-oct	3.042.343	5.815	0,19	82.635	2,79
30-nov	3.047.731	5.388	0,18	83.401	2,81
31-dic	3.052.886	5.155	0,17	86.702	2,92
2007					
31-ene	3.052.164	-722	-0,02	88.400	2,98
28-feb	3.068.104	15.940	0,52	92.271	3,10
31-mar	3.087.503	19.399	0,63	99.266	3,32
30-abr	3.104.000	16.497	0,53	97.946	3,26
31-may	3.120.898	16.898	0,54	101.119	3,35
30-jun	3.135.288	14.390	0,46	106.832	3,53
31-jul	3.140.799	5.511	0,18	107.969	3,56
31-ago	3.138.253	-2.546	-0,08	108.720	3,59
30-sep	3.146.913	8.660	0,28	110.385	3,64
31-oct	3.152.210	5.297	0,17	109.867	3,61
30-nov	3.156.394	4.184	0,13	108.663	3,57
31-dic	3.157.930	1.536	0,05	105.044	3,44
2008					
31-ene	3.390.047	232.117	7,35	337.883	11,07
29-feb	3.398.863	8.816	0,26	330.759	10,78
31-mar	3.408.110	9.247	0,27	320.607	10,38
30-abr					
31-may					
30-jun					
31-jul					
31-ago					
30-sep					
31-oct					
30-nov					
31-dic					

REG. ESPECIAL DE TRABAJADORES AUTÓNOMOS. AFILIADOS POR SECTORES DE ACTIVIDAD.

	31-mar-08	VARIACION MENSUAL		VARIACION EN EL AÑO		VARIACION INTERANUAL	
		Absoluta	en %	Absoluta	en %	Absoluta	en %
AGRICULTURA, GANADERÍA, CAZA Y SELVICULTURA	326.624	-448	-0,14	242.979	290,49	240.911	281,07
PESCA	470	4	0,86	3	0,64	-1	-0,21
INDUSTRIAS EXTRACTIVAS	2.768	-5	-0,18	-38	-1,35	-117	-4,06
INDUSTRIA MANUFACTURERA	273.031	164	0,06	-204	-0,07	320	0,12
PRODUCCIÓN DE ENERGÍA	1.334	23	1,75	58	4,55	159	13,53
CONSTRUCCIÓN	560.517	528	0,09	2.316	0,41	37.092	7,09
COMERCIO;REPARACIÓN DE VEHÍCULOS DE MOTOR	899.289	1.866	0,21	-1.440	-0,16	2.646	0,30
HOSTELERÍA	321.957	3.151	0,99	2.329	0,73	6.390	2,02
TRANSPORTE, ALMACENAMIENTO Y COMUNICACIONES	235.316	319	0,14	288	0,12	2.973	1,28
INTERMEDIACIÓN FINANCIERA	49.429	165	0,33	646	1,32	2.760	5,91
ACTIV. INMOBILIARIAS Y DE ALQUILER, SERV. EMPRES.	403.392	1.930	0,48	2.096	0,52	18.417	4,78
ADMON. PÚBLICA, DEFENSA Y S. SOCIAL OBLIGATORIA	557	0	0,00	-5	-0,89	-16	-2,79
EDUCACIÓN	55.524	283	0,51	717	1,31	2.127	3,98
ACTIVIDADES SANITARIAS Y , VETERINARIAS, SERV. SOCIALES	78.160	329	0,42	-135	-0,17	1.581	2,06
OTRAS ACTIVIDADES SOCIALES, SERVICIOS PERSONALES	199.229	928	0,47	551	0,28	5.336	2,75
HOGARES QUE EMPLEAN PERSONAL DOMESTICO	399	11	2,84	20	5,28	42	11,76
ORGANISMOS EXTRATERRITORIALES	13	0	0,00	0	0,00	0	0,00
ACTIVIDADES NO CLASIFICABLES	101	-1		-1		-13	
TOTAL RÉGIMEN GENERAL	3.408.110	9.247	0,27	250.180	7,92	320.607	10,38

EVOLUCIÓN MENSUAL DE LA AFILIACIÓN RÉGIMEN ESP. AGRARIO

	TRABAJADORES EN ALTA	DIFERENCIA INTERMENSUAL		DIFERENCIA INTERANUAL	
		ABSOLUTA	%	ABSOLUTA	%
2006					
31-ene	1.032.035	-7.900	-0,76	-21.701	-2,06
28-feb	1.020.844	-11.191	-1,08	-19.402	-1,87
31-mar	1.013.768	-7.076	-0,69	-23.284	-2,25
30-abr	1.008.238	-5.530	-0,55	-31.306	-3,01
31-may	1.008.757	519	0,05	-43.725	-4,15
30-jun	994.282	-14.475	-1,43	-65.718	-6,20
31-jul	981.072	-13.210	-1,33	-73.150	-6,94
31-ago	973.683	-7.389	-0,75	-57.442	-5,57
30-sep	983.494	9.811	1,01	-55.280	-5,32
31-oct	982.362	-1.132	-0,12	-56.723	-5,46
30-nov	991.035	8.673	0,88	-47.598	-4,58
31-dic	1.001.463	10.428	1,05	-38.472	-3,70
2007					
31-ene	997.745	-3.718	-0,37	-34.290	-3,32
28-feb	986.552	-11.193	-1,12	-34.292	-3,36
31-mar	980.443	-6.109	-0,62	-33.325	-3,29
30-abr	975.449	-4.994	-0,51	-32.789	-3,25
31-may	972.327	-3.122	-0,32	-36.430	-3,61
30-jun	961.275	-11.052	-1,14	-33.007	-3,32
31-jul	951.081	-10.194	-1,06	-29.991	-3,06
31-ago	945.390	-5.691	-0,60	-28.293	-2,91
30-sep	955.296	9.906	1,05	-28.198	-2,87
31-oct	962.724	7.428	0,78	-19.638	-2,00
30-nov	964.744	2.020	0,21	-26.291	-2,65
31-dic	974.027	9.283	0,96	-27.436	-2,74
2008					
31-ene	729.667	-244.360	-25,09	-268.078	-26,87
29-feb	741.019	11.352	1,56	-245.533	-24,89
31-mar	744.979	3.960	0,53	-235.464	-24,02
30-abr					
31-may					
30-jun					
31-jul					
31-ago					
30-sep					
31-oct					
30-nov					
31-dic					

EVOLUCIÓN MENSUAL DE LA AFILIACIÓN RÉGIMEN ESP. TRABAJADORES DEL MAR

	TRABAJADORES EN ALTA	DIFERENCIA INTERMENSUAL		DIFERENCIA INTERANUAL	
		ABSOLUTA	%	ABSOLUTA	%
2006					
31-ene	69.660	609	0,88	-1.067	-1,51
28-feb	71.331	1.671	2,40	-1.556	-2,13
31-mar	71.454	123	0,17	-909	-1,26
30-abr	72.496	1.042	1,46	-527	-0,72
31-may	72.742	246	0,34	-967	-1,31
30-jun	73.295	553	0,76	-1.316	-1,76
31-jul	74.378	1.083	1,48	-1.344	-1,77
31-ago	73.208	-1.170	-1,57	-1.894	-2,52
30-sep	72.132	-1.076	-1,47	-1.386	-1,89
31-oct	71.395	-737	-1,02	-1.033	-1,43
30-nov	70.241	-1.154	-1,62	-439	-0,62
31-dic	68.017	-2.224	-3,17	-1.034	-1,50
2007					
31-ene	68.675	658	0,97	-985	-1,41
28-feb	70.646	1.971	2,87	-685	-0,96
31-mar	70.755	109	0,15	-699	-0,98
30-abr	70.694	-61	-0,09	-1.802	-2,49
31-may	71.648	954	1,35	-1.094	-1,50
30-jun	73.226	1.578	2,20	-69	-0,09
31-jul	73.455	229	0,31	-923	-1,24
31-ago	72.449	-1.006	-1,37	-759	-1,04
30-sep	71.980	-469	-0,65	-152	-0,21
31-oct	70.173	-1.807	-2,51	-1.222	-1,71
30-nov	68.453	-1.720	-2,45	-1.788	-2,55
31-dic	66.632	-1.821	-2,66	-1.385	-2,04
2008					
31-ene	66.750	118	0,18	-1.925	-2,80
29-feb	67.936	1.186	1,78	-2.710	-3,84
31-mar	69.644	1.708	2,51	-1.111	-1,57
30-abr					
31-may					
30-jun					
31-jul					
31-ago					
30-sep					
31-oct					
30-nov					
31-dic					

EVOLUCIÓN MENSUAL DE LA AFILIACIÓN RÉGIMEN ESP. MINERÍA DEL CARBÓN

	TRABAJADORES EN ALTA	DIFERENCIA INTERMENSUAL		DIFERENCIA INTERANUAL	
		ABSOLUTA	%	ABSOLUTA	%
2006					
31-ene	9.613	-76	-0,78	-1.443	-13,05
28-feb	9.628	15	0,16	-1.416	-12,82
31-mar	9.633	5	0,05	-1.330	-12,13
30-abr	9.642	9	0,09	-1.146	-10,62
31-may	9.681	39	0,40	-981	-9,20
30-jun	9.532	-149	-1,54	-1.014	-9,62
31-jul	9.253	-279	-2,93	-1.184	-11,34
31-ago	9.179	-74	-0,80	-1.063	-10,38
30-sep	9.162	-17	-0,19	-1.028	-10,09
31-oct	9.113	-49	-0,53	150	1,67
30-nov	9.061	-52	-0,57	-794	-8,06
31-dic	9.000	-61	-0,67	-689	-7,11
2007					
31-ene	8.913	-87	-0,97	-700	-7,28
28-feb	8.941	28	0,31	-687	-7,14
31-mar	8.944	3	0,03	-689	-7,15
30-abr	8.814	-130	-1,45	-828	-8,59
31-may	8.676	-138	-1,57	-1.005	-10,38
30-jun	8.694	18	0,21	-838	-8,79
31-jul	8.617	-77	-0,89	-636	-6,87
31-ago	8.606	-11	-0,13	-573	-6,24
30-sep	8.599	-7	-0,08	-563	-6,14
31-oct	8.468	-131	-1,52	-645	-7,08
30-nov	8.231	-237	-2,80	-830	-9,16
31-dic	8.210	-21	-0,26	-790	-8,78
2008					
31-ene	7.965	-245	-2,98	-948	-10,64
29-feb	7.988	23	0,29	-953	-10,66
31-mar	7.969	-19	-0,24	-975	-10,90
30-abr					
31-may					
30-jun					
31-jul					
31-ago					
30-sep					
31-oct					
30-nov					
31-dic					

EVOLUCIÓN MENSUAL DE LA AFILIACIÓN RÉGIMEN ESP. EMPLEADOS DE HOGAR

	TRABAJADORES EN ALTA	DIFERENCIA INTERMENSUAL		DIFERENCIA INTERANUAL	
		ABSOLUTA	%	ABSOLUTA	%
2006					
31-ene	359.022	-5.732	-1,57	173.898	93,94
28-feb	355.530	-3.492	-0,97	168.118	89,71
31-mar	354.030	-1.500	-0,42	162.413	84,76
30-abr	353.556	-474	-0,13	141.777	66,95
31-may	350.438	-3.118	-0,88	103.743	42,05
30-jun	345.394	-5.044	-1,44	58.966	20,59
31-jul	338.277	-7.117	-2,06	19.683	6,18
31-ago	330.132	-8.145	-2,41	-8.892	-2,62
30-sep	321.671	-8.461	-2,56	-33.638	-9,47
31-oct	313.040	-8.631	-2,68	-50.058	-13,79
30-nov	305.889	-7.151	-2,28	-60.178	-16,44
31-dic	300.134	-5.755	-1,88	-64.620	-17,72
2007					
31-ene	292.088	-8.046	-2,68	-66.934	-18,64
28-feb	286.664	-5.424	-1,86	-68.866	-19,37
31-mar	283.578	-3.086	-1,08	-70.452	-19,90
30-abr	280.481	-3.097	-1,09	-73.075	-20,67
31-may	277.036	-3.445	-1,23	-73.402	-20,95
30-jun	275.457	-1.579	-0,57	-69.937	-20,25
31-jul	271.481	-3.976	-1,44	-66.796	-19,75
31-ago	268.569	-2.912	-1,07	-61.563	-18,65
30-sep	266.976	-1.593	-0,59	-54.695	-17,00
31-oct	266.539	-437	-0,16	-46.501	-14,85
30-nov	267.911	1.372	0,51	-37.978	-12,42
31-dic	269.150	1.239	0,46	-30.984	-10,32
2008					
31-ene	268.550	-600	-0,22	-23.538	-8,06
29-feb	271.055	2.505	0,93	-15.609	-5,45
31-mar	274.329	3.274	1,21	-9.249	-3,26
30-abr					
31-may					
30-jun					
31-jul					
31-ago					
30-sep					
31-oct					
30-nov					
31-dic					

AFILIADOS A 31 DE MARZO DE 2008 POR PROVINCIAS Y CC.AA

(Provisionales)

	General	Autónomos	Agrario	Trab. Mar	Minería Carbón	Emp. Hogar	TOTAL SISTEMA
ALMERIA	178.869	58.814	38.502	767	0	1.814	278.766
CADIZ	294.892	58.448	32.259	4.353	0	2.251	392.203
CORDOBA	182.976	53.928	69.319	0	212	2.239	308.674
GRANADA	216.497	61.853	59.383	153	0	3.728	341.614
HUELVA	123.129	27.761	68.747	2.574	0	944	223.155
JAEN	139.718	41.571	62.837	0	0	1.644	245.770
MALAGA	436.761	101.365	36.849	1.017	0	7.640	583.632
SEVILLA	543.902	105.206	104.780	445	0	9.023	763.356
ANDALUCIA	2.116.744	508.946	472.676	9.309	212	29.283	3.137.170
HUESCA	69.191	25.398	1.619	0	0	737	96.945
TERUEL	41.016	15.525	1.081	0	493	554	58.669
ZARAGOZA	347.655	76.942	4.535	0	103	6.041	435.276
ARAGON	457.862	117.865	7.235	0	596	7.332	590.890
ASTURIAS	305.989	83.781	966	1.912	4.205	6.133	402.986
I. BALEARES	334.489	86.829	2.287	1.866	0	8.941	434.412
LAS PALMAS	337.289	59.293	8.643	3.467	0	4.202	412.894
TENERIFE	304.855	56.493	7.697	2.464	0	3.108	374.617
CANARIAS	642.144	115.786	16.340	5.931	0	7.310	787.511
CANTABRIA	175.799	46.506	586	1.497	0	3.475	227.863
AVILA	40.302	16.757	1.468	0	0	657	59.184
BURGOS	121.561	32.289	1.651	0	0	1.807	157.308
LEON	128.025	43.361	1.058	0	2.564	2.613	177.621
PALENCIA	48.417	15.965	995	0	182	596	66.155
SALAMANCA	93.791	29.405	1.858	0	0	1.551	126.605
SEGOVIA	45.461	16.434	1.194	0	0	916	64.005
SORIA	29.507	9.067	287	0	0	453	39.314
VALLADOLID	173.450	40.792	3.021	0	0	2.572	219.835
ZAMORA	42.457	19.529	1.325	0	0	574	63.885
CAST-LEON	722.971	223.599	12.857	0	2.746	11.739	973.912
ALBACETE	106.744	31.785	7.203	0	0	1.429	147.161
CIUDAD REAL	132.453	38.664	7.431	0	125	1.869	180.542
CUENCA	52.469	21.471	5.478	0	0	754	80.172
GUADALAJARA	74.632	15.893	753	0	0	899	92.177
TOLEDO	195.177	56.820	6.070	0	0	2.610	260.677
CAST-MANCH	561.475	164.633	26.935	0	125	7.561	760.729
BARCELONA	2.099.928	418.049	5.536	3.296	12	42.017	2.568.838
GIRONA	251.626	66.928	3.021	1.477	0	3.801	326.853
LLEIDA	141.040	47.324	3.518	0	19	1.906	193.807
TARRAGONA	252.316	63.493	5.806	2.116	0	3.288	327.019
CATALUÑA	2.744.910	595.794	17.881	6.889	31	51.012	3.416.517
ALICANTE	494.081	133.232	17.760	2.393	0	7.799	655.265
CASTELLON	200.590	48.688	6.491	1.545	0	3.005	260.319
VALENCIA	819.543	192.411	29.239	2.088	0	13.522	1.056.803
C. VALENCIAN	1.514.214	374.331	53.490	6.026	0	24.326	1.972.387
BADAJOS	161.233	49.811	37.221	0	0	1.270	249.535
CACERES	96.057	31.829	22.461	0	0	1.062	151.409
EXTREMADUR	257.290	81.640	59.682	0	0	2.332	400.944
A CORUÑA	335.377	94.428	1.344	7.022	43	8.317	446.531
LUGO	84.869	41.929	1.435	2.128	0	2.783	133.144
OURENSE	79.386	28.725	382	0	0	2.893	111.386
PONTEVEDRA	287.108	72.975	1.238	16.574	0	6.195	384.090
GALICIA	786.740	238.057	4.399	25.724	43	20.188	1.075.151
MADRID	2.576.580	389.333	3.004	4.516	11	66.273	3.039.717
MURCIA	417.286	105.629	56.744	1.136	0	7.818	588.613
NAVARRA	224.434	50.780	3.756	0	0	3.951	282.921
ALAVA	133.211	23.312	1.030	0	0	1.570	159.123
GUIPUZCOA	238.013	75.618	474	1.437	0	4.745	320.287
VIZCAYA	386.345	90.656	1.002	3.080	0	6.801	487.884
PAIS VASCO	757.569	189.586	2.506	4.517	0	13.116	967.294
LA RIOJA	98.927	29.029	3.605	0	0	1.569	133.130
CEUTA	16.223	2.944	8	248	0	663	20.086
MELILLA	13.803	3.042	22	73	0	1.307	18.247
TOTAL	14.725.449	3.408.110	744.979	69.644	7.969	274.329	19.230.480

AFILIADOS A 31 DE MARZO DE 2008 POR PROVINCIAS Y CC.AA

VARIACIÓN MENSUAL E INTERANUAL (Provisional)

	31-3-08	Variación sobre mes anterior		Variación interanual	
		Absoluta	en %	Absoluta	en %
ALMERIA	278.766	-194	-0,07%	1.318	0,48%
CADIZ	392.203	5.000	1,29%	-2.992	-0,76%
CORDOBA	308.674	-600	-0,19%	1.358	0,44%
GRANADA	341.614	-467	-0,14%	392	0,11%
HUELVA	223.155	11.363	5,37%	16.614	8,04%
JAEN	245.770	1.215	0,50%	3.362	1,39%
MALAGA	583.632	3.651	0,63%	-9.543	-1,61%
SEVILLA	763.356	3.242	0,43%	7.414	0,98%
ANDALUCIA	3.137.170	23.210	0,75%	17.923	0,57%
HUESCA	96.945	-241	-0,25%	1.315	1,38%
TERUEL	58.669	-125	-0,21%	1.128	1,96%
ZARAGOZA	435.276	362	0,08%	13.107	3,10%
ARAGON	590.890	-4	0,00%	15.550	2,70%
ASTURIAS	402.986	687	0,17%	7.714	1,95%
I. BALEARES	434.412	14.023	3,34%	2.759	0,64%
LAS PALMAS	412.894	-1.720	-0,41%	-8.823	-2,09%
TENERIFE	374.617	-8	0,00%	-4.582	-1,21%
CANARIAS	787.511	-1.728	-0,22%	-13.405	-1,67%
CANTABRIA	227.863	887	0,39%	4.444	1,99%
AVILA	59.184	-430	-0,72%	404	0,69%
BURGOS	157.308	221	0,14%	2.544	1,64%
LEON	177.621	395	0,22%	2.504	1,43%
PALENCIA	66.155	210	0,32%	1.638	2,54%
SALAMANCA	126.605	-113	-0,09%	2.470	1,99%
SEGOVIA	64.005	257	0,40%	676	1,07%
SORIA	39.314	137	0,35%	1.272	3,34%
VALLADOLID	219.835	268	0,12%	4.110	1,91%
ZAMORA	63.885	125	0,20%	602	0,95%
CAST-LEON	973.912	1.070	0,11%	16.220	1,69%
ALBACETE	147.161	-112	-0,08%	5.026	3,54%
CIUDAD REAL	180.542	108	0,06%	3.221	1,82%
CUENCA	80.172	518	0,65%	3.571	4,66%
GUADALAJARA	92.177	97	0,11%	3.664	4,14%
TOLEDO	260.677	-184	-0,07%	6.044	2,37%
CAST-MANCHA	760.729	427	0,06%	21.526	2,91%
BARCELONA	2.568.838	2.091	0,08%	4.010	0,16%
GIRONA	326.853	6.195	1,93%	3.403	1,05%
LLEIDA	193.807	-689	-0,35%	2.259	1,18%
TARRAGONA	327.019	6.919	2,16%	3.783	1,17%
CATALUÑA	3.416.517	14.516	0,43%	13.455	0,40%
ALICANTE	655.265	-938	-0,14%	-12.028	-1,80%
CASTELLON	260.319	-1.631	-0,62%	-3.082	-1,17%
VALENCIA	1.056.803	-3.447	-0,33%	-5.967	-0,56%
C. VALENCIANA	1.972.387	-6.016	-0,30%	-21.077	-1,06%
BADAJOS	249.535	487	0,20%	5.285	2,16%
CACERES	151.409	-210	-0,14%	1.143	0,76%
EXTREMADURA	400.944	277	0,07%	6.428	1,63%
A CORUÑA	446.531	-459	-0,10%	8.173	1,86%
LUGO	133.144	13	0,01%	1.850	1,41%
ORENSE	111.386	5	0,00%	906	0,82%
PONTEVEDRA	384.090	354	0,09%	6.282	1,66%
GALICIA	1.075.151	-87	-0,01%	17.211	1,63%
MADRID	3.039.717	5.814	0,19%	35.256	1,17%
MURCIA	588.613	1.408	0,24%	129	0,02%
NAVARRA	282.921	936	0,33%	6.702	2,43%
ALAVA	159.123	-146	-0,09%	2.426	1,55%
GUIPUZCOA	320.287	30	0,01%	3.491	1,10%
VIZCAYA	487.884	-1.239	-0,25%	6.415	1,33%
PAIS VASCO	967.294	-1.355	-0,14%	12.332	1,29%
LA RIOJA	133.130	-59	-0,04%	1.211	0,92%
CEUTA	20.086	120	0,60%	671	3,46%
MELILLA	18.247	117	0,65%	321	1,79%
TOTAL	19.230.480	54.243	0,28%	145.370	0,76%