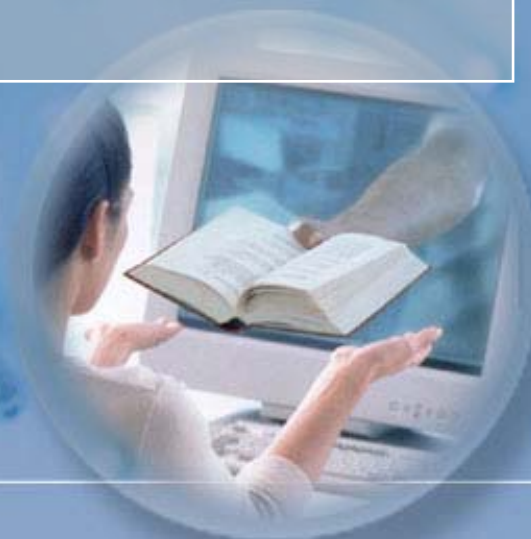




**Actuaciones y resultados en materia de control y regularización de la deuda .**  
**Tesorería General de la Seguridad Social**  
**Año 2010**



## ❖ ACTUACIONES DESARROLLADAS

### ➤ PREVENTIVAS:

- Aplazamientos
- Seguimiento y control de medianas y grandes empresas
- Medidas cautelares

### ➤ CORRECTIVAS

- Recaudación en vía ejecutiva
- Embargos
- Control de bonificaciones de cuotas
- Derivaciones de responsabilidad

### ➤ EN MATERIA DE FRAUDE.

- Observatorio del Fraude
- Colaboración con otras Administraciones
- Planificación de la actuación de la Sección de Investigación de la Seguridad Social

# Aplazamientos de pago de la deuda

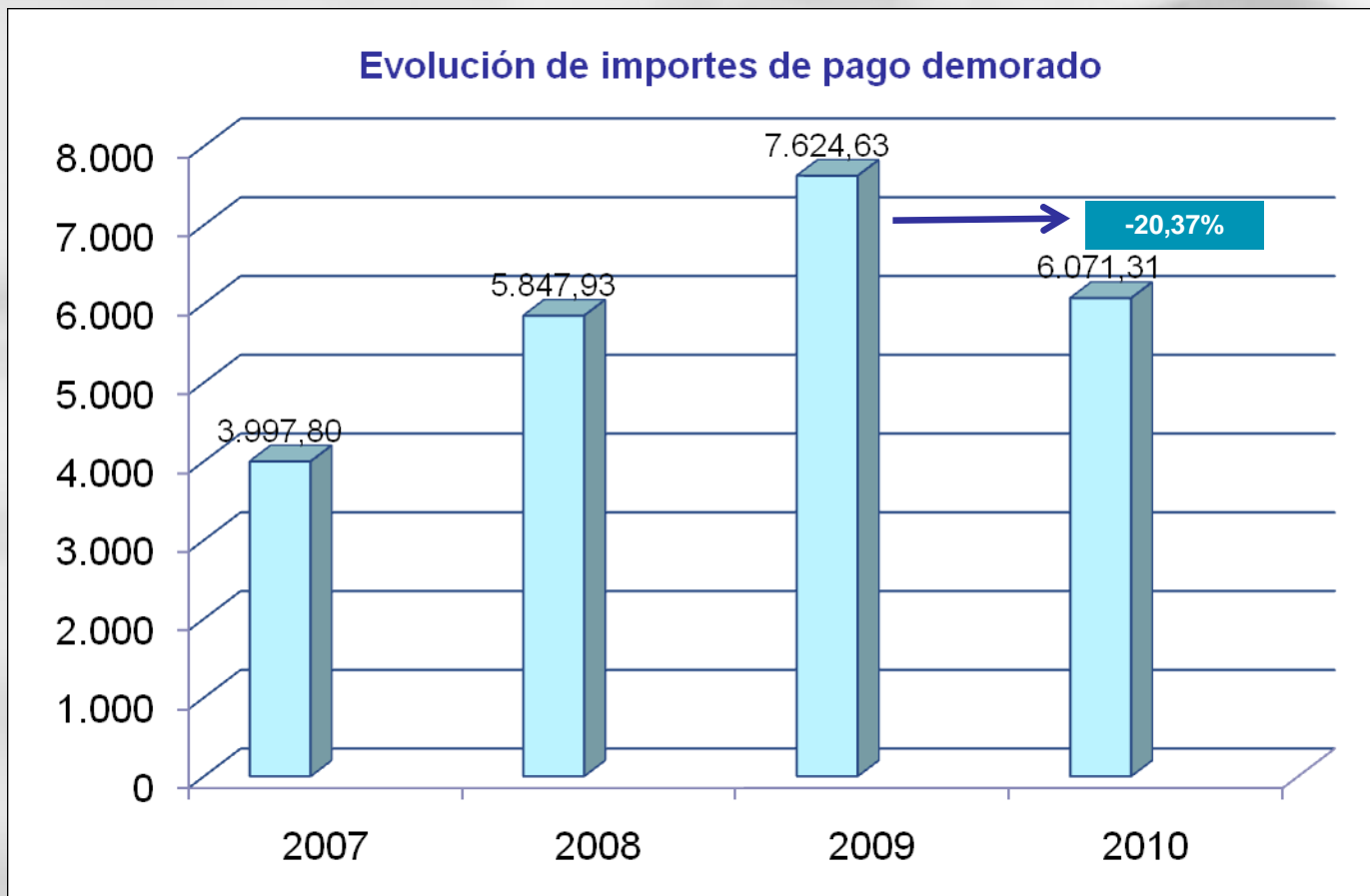
## Nº APLAZAMIENTOS DE PAGO CONCEDIDOS



+ 101,90%

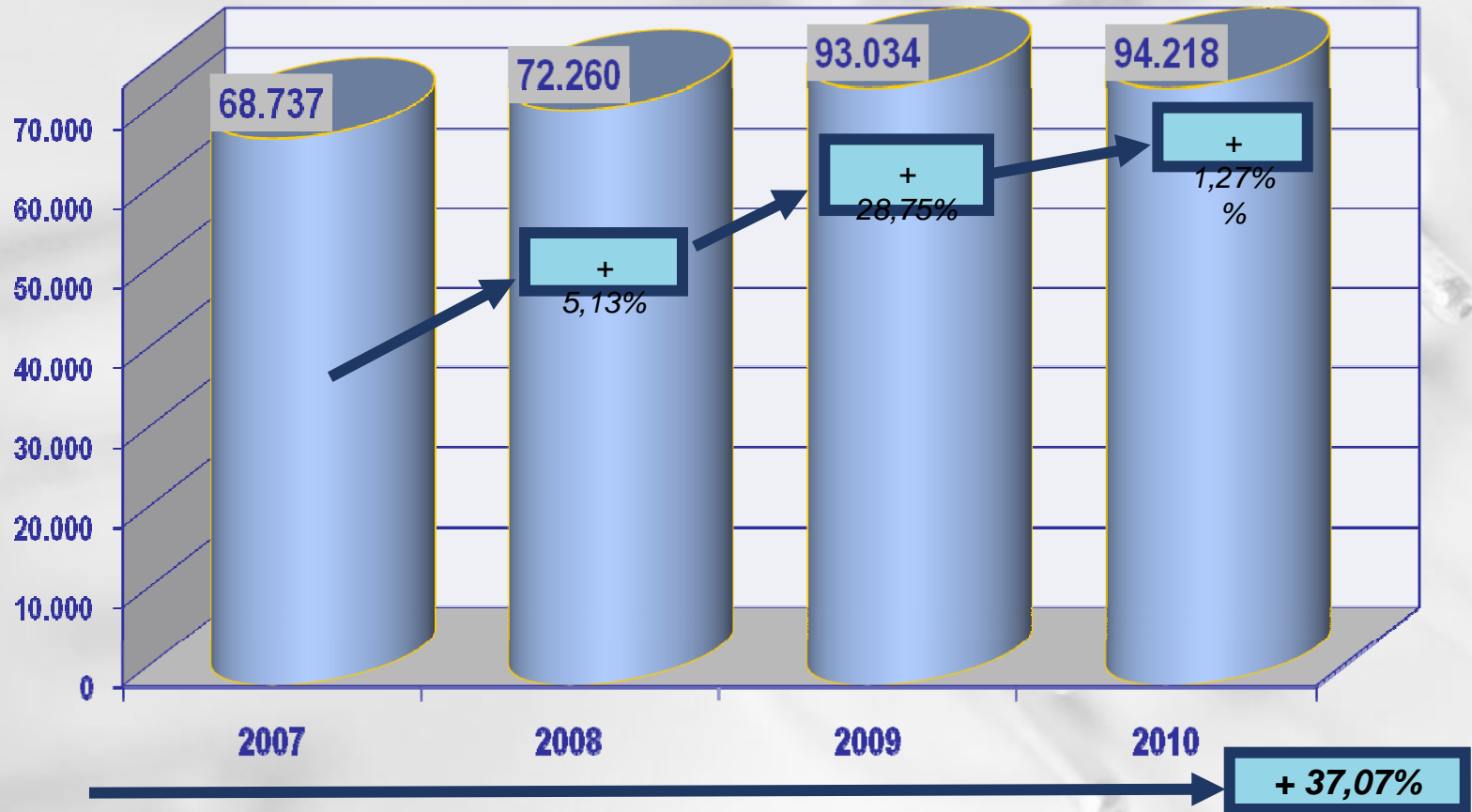
# Aplazamientos de pago de la deuda

Datos en millones de euros



**+51,87%**

# Seguimiento y control de medianas y grandes empresas



Nº de Empresas a las que se realiza un seguimiento preventivo del cumplimiento de la obligación de cotizar en plazo.

# Seguimiento y control de medianas y grandes empresas



## % DE EMPRESAS QUE HAN GENERADO PRIMERA DEUDA

	2007	2008	2009	2010
MEDIA PRIMERSEMESTRE	0,54	0,76	0,80	0,85
MEDIA SEGUNDO SEMESTRE	0,75	0,77	1,11	0,77



# Seguimiento y control de medianas y grandes empresas

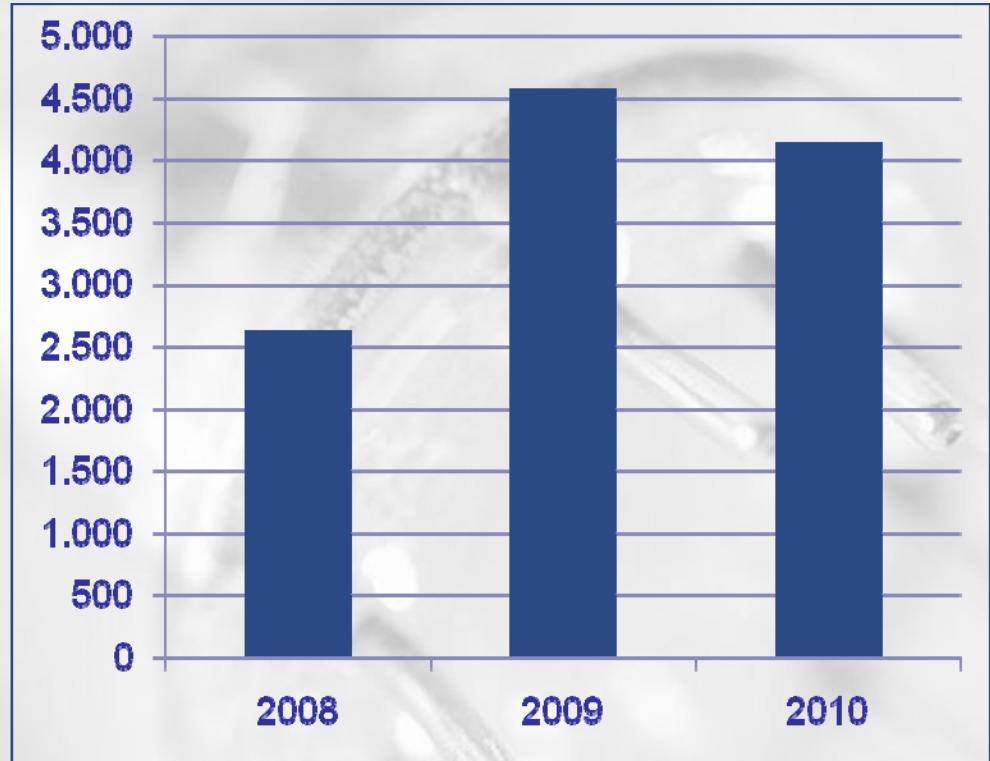
Resultados obtenidos durante 2010 sobre regularización de la deuda

## Nº TOTAL DE EMPRESAS CON PRIMER DESCUBIERTO Y ENTREVISTADAS EN EL PERIODO

RESULTADOS	EMPRESAS	% RESULTADOS SOBRE EMPRESAS ENTREVISTADAS
Pago total o parcial de la deuda	3.707	53,86 %
Solicitud y concesión de aplazamiento	1.613	23,43%
Otros resultados. • Medidas cautelares, • Derivaciones de responsabilidad, etc.	1.278	18,57%
Pendientes de resultados: • No posibilidad de medidas cautelares , ni derivaciones de responsabilidad • Empresas en plazo para regularizar y pendientes de actuación	285	4,14%
<b>NÚMERO TOTAL DE EMPRESAS CON PRIMER DESCUBIERTO Y ENTREVISTADAS</b>	<b>6.883</b>	<b>100 %</b>



# Medidas cautelares



▪ **Número de actuaciones :**

- Año 2008: 2.629
- Año 2009: 4.581
- Año 2010: 4.145.

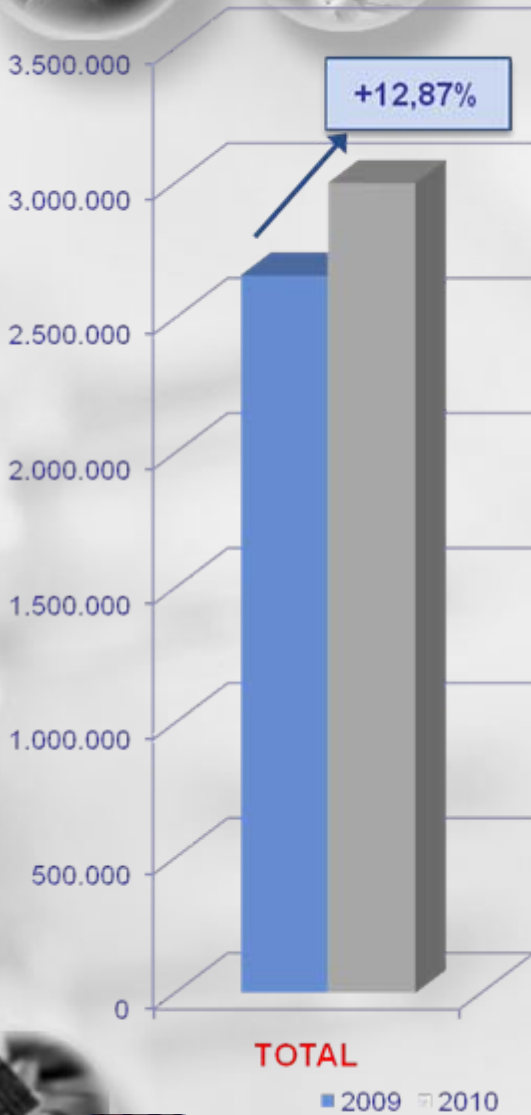




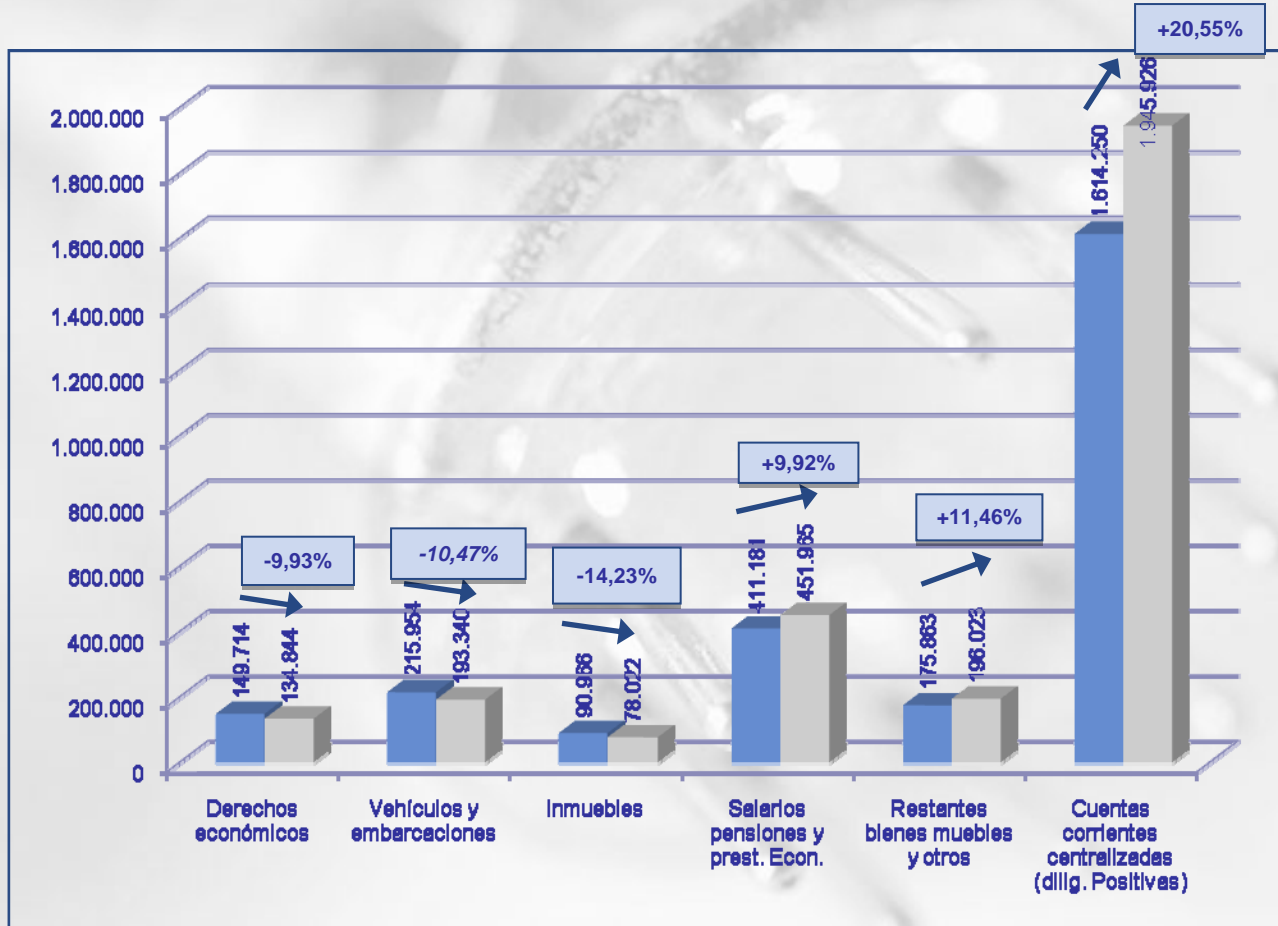
# Recaudación en vía ejecutiva



# Embargos



**Bienes embargados enero a diciembre 2010**





## ***Control de bonificaciones de cuotas***

- Desde noviembre de 2008 la TGSS viene emitiendo las reclamaciones de deuda por aplicación indebida de bonificaciones, controlándose todos los periodos de liquidación desde octubre de 2007 hasta la actualidad.
- Se ha cobrado hasta junio de 2010 un total de 125,2 millones de euros (96,6 en vía voluntaria y 28,6 en vía ejecutiva).
- El pendiente de cobro por deudas no anuladas asciende a 22,3 millones en vía voluntaria y 13,7 en vía ejecutiva.

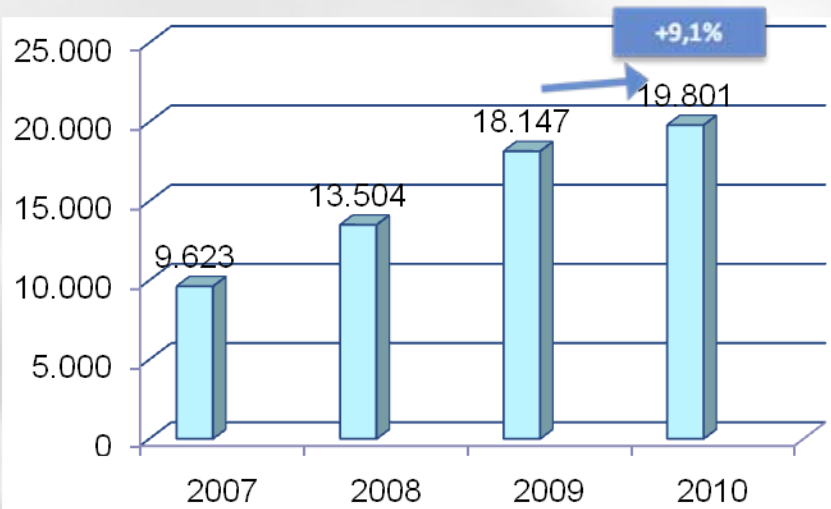
### ➤ Datos año 2010:

- Número de reclamaciones: 128.412
- Importe de las reclamaciones: 33,4 millones de euros



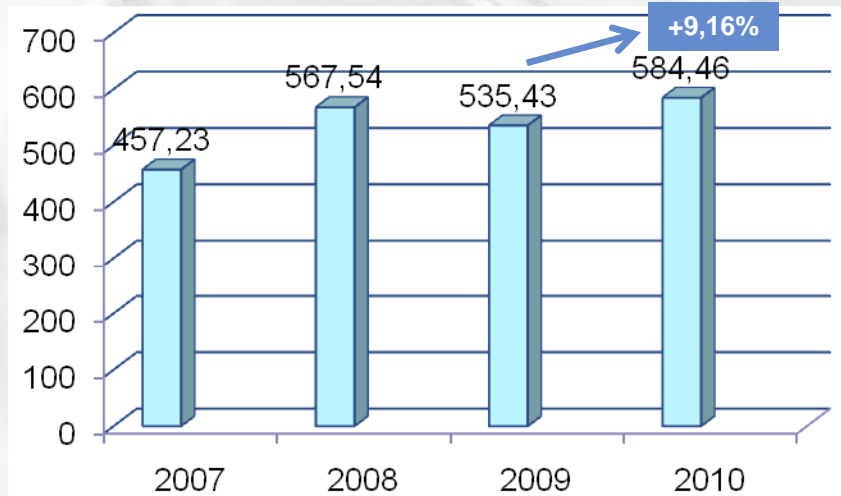
# Derivaciones de responsabilidad para el pago de la deuda

## Evolución del número de derivaciones de responsabilidad



**+105,77 %**

## Evolución de Importes de derivaciones de responsabilidad



**+ 27,83%**



# Control y prevención del fraude

## ACTUACIONES SOBRE SECTORES CONCRETOS

### ❖ **Construcción**

- ❖ *Faltas de alta*
- ❖ *Bajas indebidas en Navidad, vacaciones y otros periodos*
- ❖ *Encuadramientos indebidos*
- ❖ *Grupo de cotización no acorde con categoría profesional*
- ❖ *No cotización por todos los conceptos salariales*
- ❖ *Falta de cotización adicional por horas extraordinarias*
- ❖ *Falsos autónomos*

### ❖ **Hostelería**

- ❖ *Faltas de altas*
- ❖ *Contratos a tiempo parcial en trabajos a jornada completa*
- ❖ *Inclusión en grupos de cotización distintos a los procedentes*
- ❖ *Falta de cotización adicional por horas extraordinarias*
- ❖ *Retribuciones fuera de nómina*

### ❖ **Agricultura**

- ❖ *Faltas de alta*
- ❖ *No declaración de jornadas reales*
- ❖ *Irregularidades en materia de alta de extranjeros*
- ❖ *No declaración de horas extraordinarias*
- ❖ *Retribuciones fuera de nómina*

### ❖ **Comercio**

- ❖ *Faltas de alta*
- ❖ *Contratos a tiempo parcial en trabajos a jornada completa*
- ❖ *Encuadramientos indebidos*
- ❖ *No declaración de horas extraordinarias*

### ❖ **Transporte**

- ❖ *Faltas de alta*
- ❖ *Falsos autónomos*
- ❖ *Inclusión en el RETA eludiendo la consideración de TRADE*
- ❖ *Encuadramiento en cooperativas de transportistas para eludir requisito de capacitación*

### ❖ **Servicios**

- ❖ *Faltas de altas*
- ❖ *Falsos autónomos*
- ❖ *Altas y bajas indebidas*
- ❖ *Falta de cotización adicional por horas extraordinarias*
- ❖ *Exclusión de cotización de conceptos cotizables (dietas, pluses,...)*

### ❖ **Industria**

- ❖ *Falta de cotización adicional por horas extraordinarias*
- ❖ *Grupos de cotización no acordes con el puesto de trabajo*

# Control y prevención del fraude

## ACTUACIONES MÁS FRECUENTES

	<u>NÚMERO DE ACTUACIONES</u>
❖ <i>Control de altas</i>	6.520
❖ <i>Control de cotización</i>	1.242
❖ <i>Bajas indebidas en Navidad</i>	3.650
❖ <i>Diferencias de cotización prorratas convenio</i>	958
❖ <i>Diferencias de cotización por atrasos de convenio</i>	4.102
❖ <i>Control de empresas insolventes</i>	1.548
❖ <i>Control de falsos autónomos</i>	2.566
❖ <i>Control de contratos a tiempo parcial</i>	2.221
❖ <i>Derivaciones de responsabilidad</i>	4.788
❖ <i>Encuadramientos indebidos</i>	7.801
<b>TOTAL</b>	<b>35.396</b>

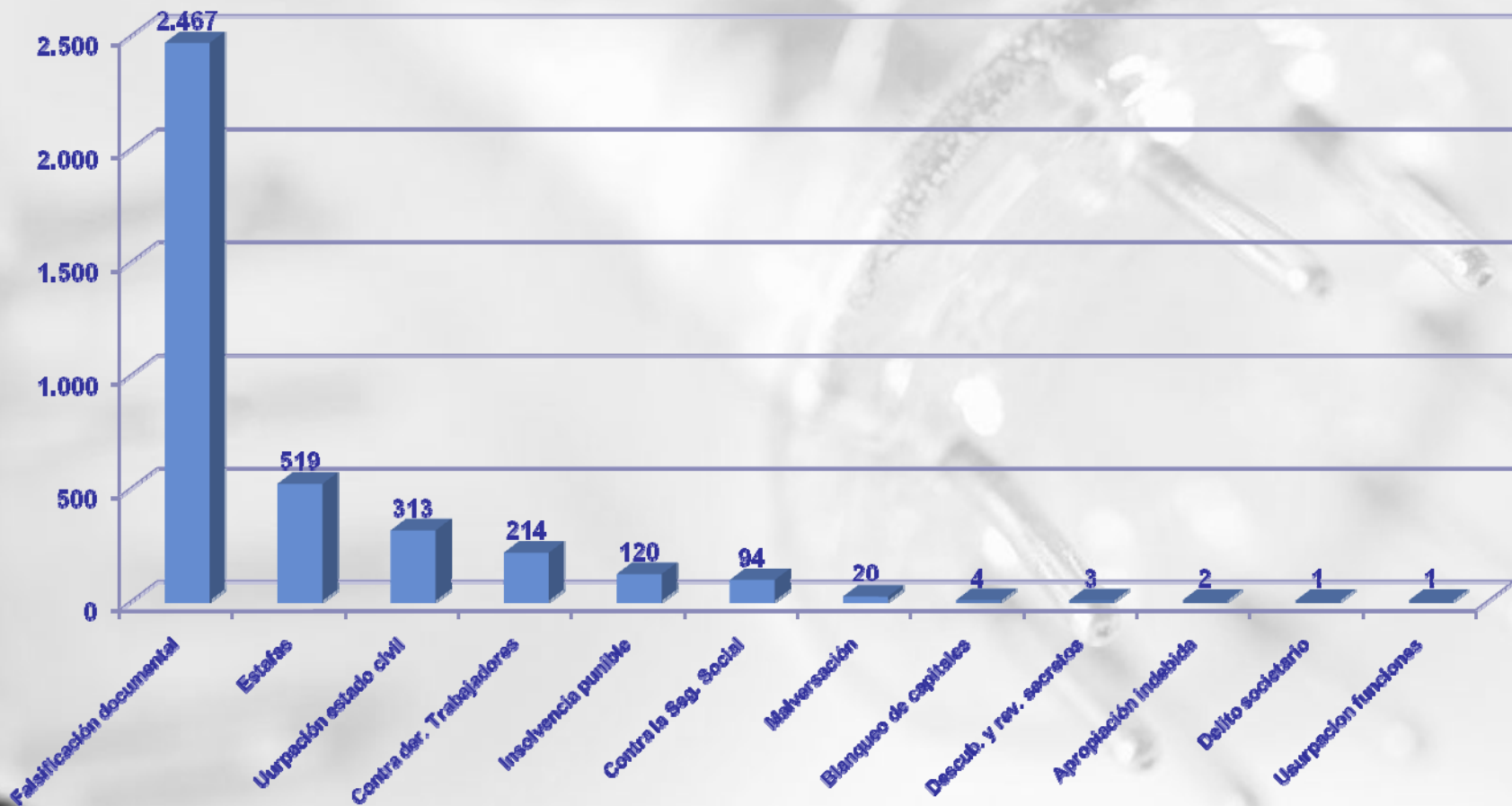
# Control y prevención del fraude

Evolución del volumen de fraude investigado por la SISS



# Control y prevención del fraude

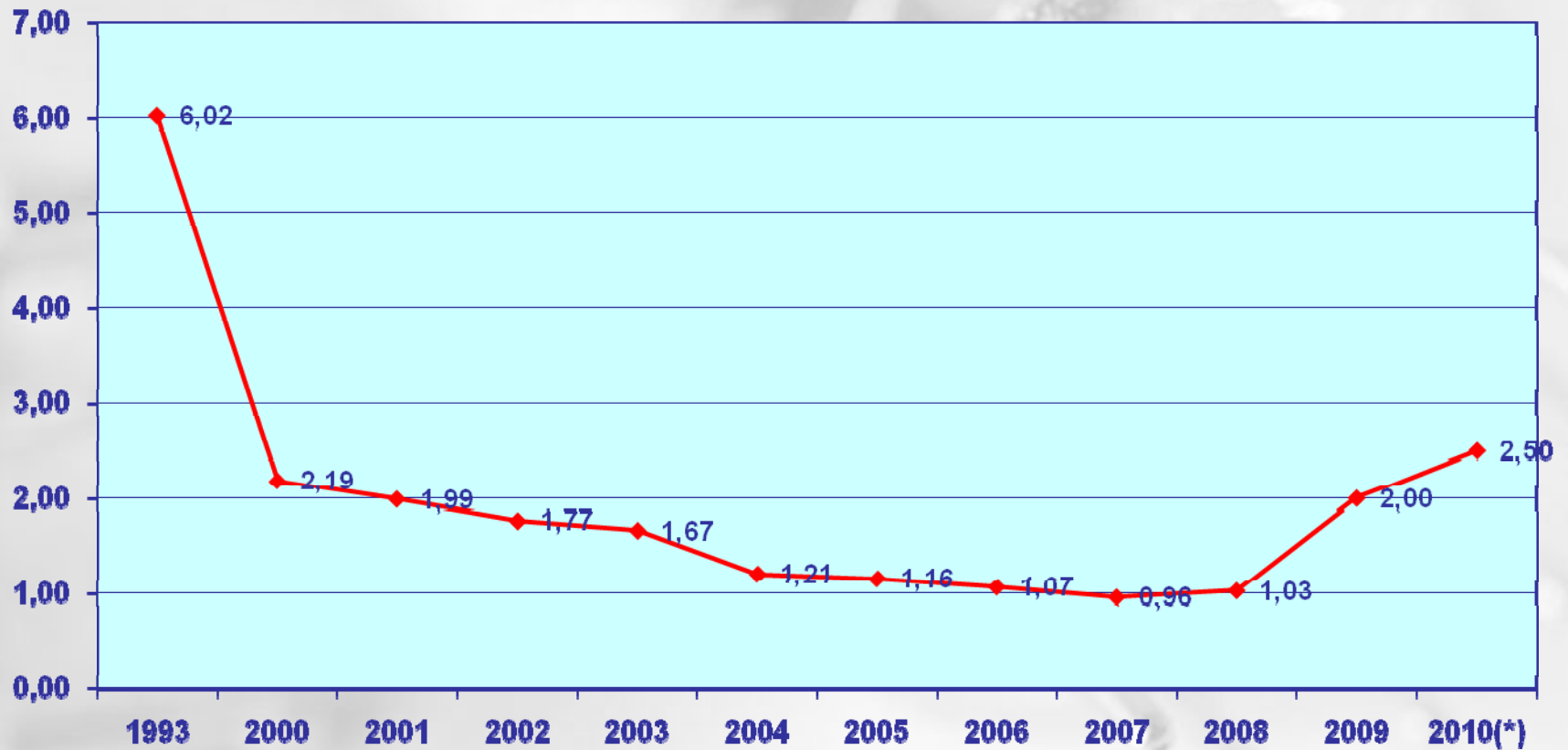
## Modalidades delictivas investigadas por la SISS





### 3. Recaudación

Tasa de morosidad a la Seguridad Social (en %)



(\*) Tasa prevista para 2010