



GOBIERNO
DE ESPAÑA

MINISTERIO
DE EMPLEO
Y SEGURIDAD SOCIAL

SECRETARÍA DE ESTADO
DE LA SEGURIDAD SOCIAL

AFILIACIÓN DE EXTRANJEROS A LA SEGURIDAD SOCIAL



MEDIA MARZO 2012

AFILIACIÓN MEDIA DE EXTRANJEROS A LA SEGURIDAD SOCIAL

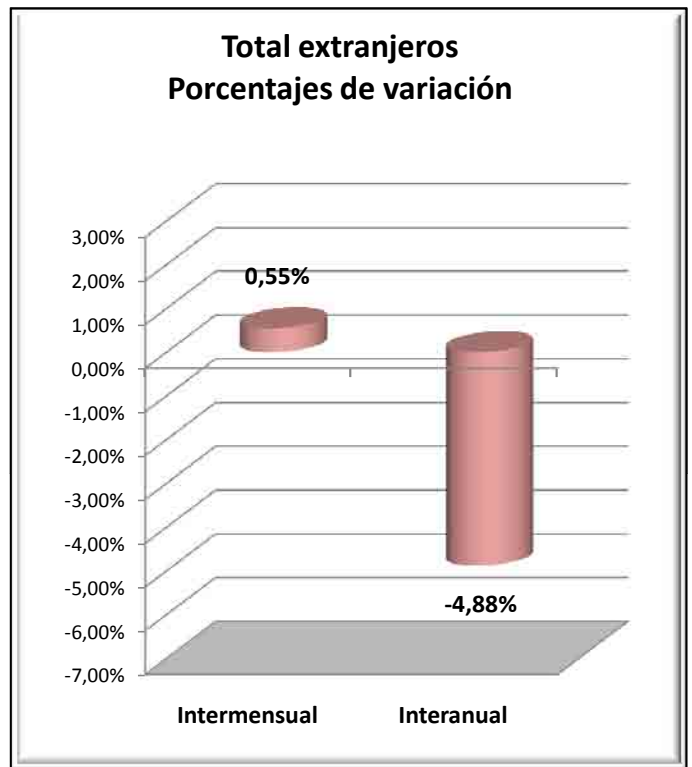
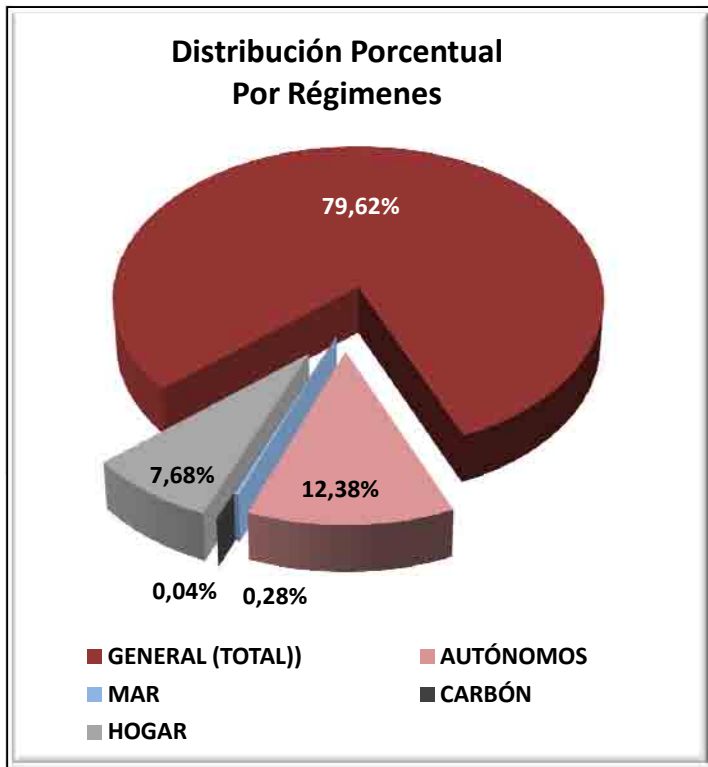
INDICE	
	Página
Distribución por regímenes.	3
Afiliación por regímenes, provincias y CC.AA - Unión Europea -	4
Afiliación por regímenes, provincias y CC.AA - NO Unión Europea -	5
Afiliación por regímenes, provincias y CC.AA - TOTAL -	6
Afiliación media por CC.AA (gráfico)	7
Afiliación por género, provincias y CC.AA	8
Evolución de la afiliación media de extranjeros	9
Evolución de la afiliación de extranjeros por provincias y CC.AA	10
Distribución por sectores de actividad (Reg. General)	11
Distribución por sectores de actividad (Reg. Autónomos)	12
Distribución por países de procedencia	13
CC.AA.	
ANDALUCÍA	14
ARAGÓN	17
ASTURIAS	20
I. BALEARES	23
CANARIAS	26
CANTABRIA	29
CAST-LEÓN	32
CAST-MANCHA	35
CATALUÑA	38
C. VALENCIANA	41
EXTREMADURA	44
GALICIA	47
MADRID	50
MURCIA	53
NAVARRA	56
PAÍS VASCO	59
LA RIOJA	62
CEUTA	65
MELILLA	68

AFILIACIÓN DE EXTRANJEROS
DISTRIBUCIÓN POR RÉGIMENES

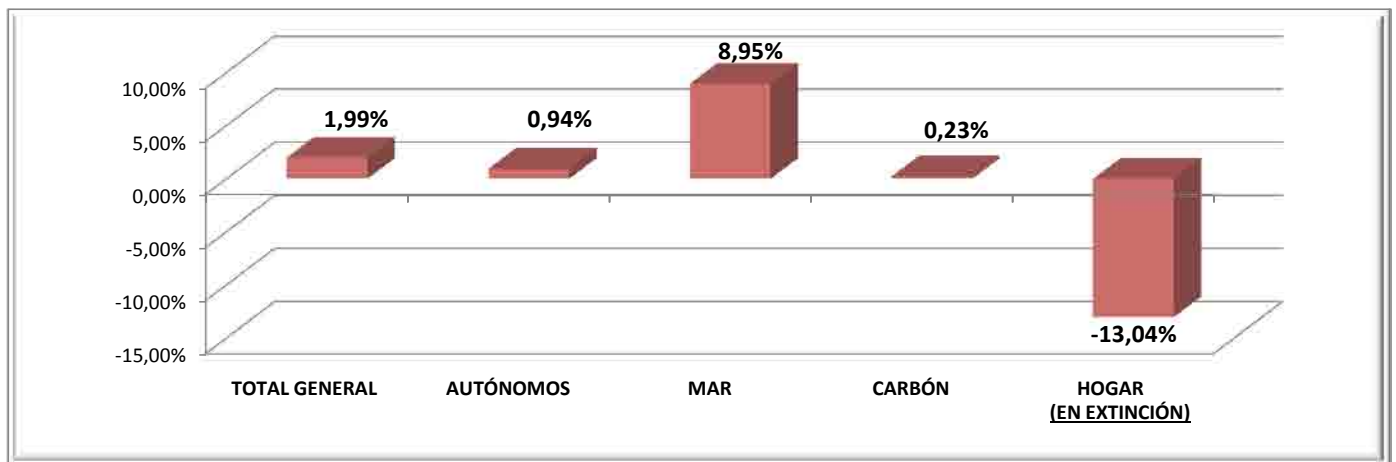
Media Marzo 2012

	TOTAL GENERAL	General (1)	S.E. Agrario	S.E. Hogar	AUTÓNOMOS	MAR	CARBÓN	HOGAR	TOTAL
DE LA UNIÓN EUROPEA	511.661	397.190	106.560	7.912	104.333	971	584	18.207	635.755
DE PAÍSES NO UNIÓN EUROPEA	834.419	651.404	135.743	47.273	104.972	3.838	26	111.718	1.054.973
TOTAL EXTRANJEROS	1.346.081	1.048.593	242.303	55.184	209.304	4.808	610	129.925	1.690.728

(1) No se incluyen los afiliados de los Sistemas Especiales Agrario y Hogar



% de variación mensual por regímenes (total extranjeros)



EXTRANJEROS PROCEDENTES DE PAISES DE LA UNIÓN EUROPEA

Media Marzo 2012

	TOTAL GENERAL	General (1)	S.E. Agrario	S.E. Hogar	AUTÓNOMOS	MAR	CARBÓN	HOGAR	TOTAL
Almería	14.789	7.771	6.931	87	1.714	3	0	191	16.698
Cádiz	2.535	2.274	243	17	1.148	8	0	61	3.751
Córdoba	5.184	1.108	4.046	29	239	0	0	59	5.482
Granada	5.417	3.157	2.207	53	1.089	0	0	78	6.584
Huelva	27.730	2.027	25.644	59	556	34	0	85	28.405
Jaén	2.348	694	1.638	16	215	0	0	37	2.601
Málaga	15.469	13.899	1.463	108	9.096	22	0	321	24.908
Sevilla	9.547	4.735	4.726	86	945	1	0	222	10.714
ANDALUCÍA	83.018	35.665	46.898	455	15.002	67	0	1.054	99.142
Huesca	4.380	3.370	897	113	449	0	0	95	4.924
Teruel	2.511	2.208	235	69	291	0	109	68	2.978
Zaragoza	15.925	12.626	2.710	588	2.220	0	0	704	18.849
ARAGÓN	22.816	18.204	3.842	770	2.959	0	109	867	26.751
ASTURIAS	3.790	3.438	148	204	894	68	273	359	5.384
ILLES BALEARS	16.007	15.599	209	198	9.230	55	0	813	26.105
Las Palmas	12.764	12.040	703	21	5.121	115	0	59	18.059
S.C.Tenerife	12.305	11.835	456	14	5.317	105	0	49	17.776
CANARIAS	25.069	23.874	1.159	35	10.438	220	0	108	35.835
CANTABRIA	2.617	2.413	103	101	627	18	0	143	3.404
Ávila	1.141	944	137	60	162	0	0	63	1.366
Burgos	5.515	4.440	850	225	663	0	0	257	6.435
León	2.193	1.821	313	59	411	0	200	80	2.884
Palencia	940	801	124	15	143	0	2	33	1.118
Salamanca	1.624	1.335	256	33	296	0	0	41	1.961
Segovia	3.587	2.748	745	94	344	0	0	143	4.074
Soria	1.249	1.142	81	26	139	0	0	31	1.420
Valladolid	5.022	3.226	1.640	156	532	0	0	227	5.781
Zamora	1.752	863	854	35	191	0	0	25	1.968
CASTILLA-LEÓN	23.024	17.320	5.002	703	2.880	0	202	900	27.006
Albacete	4.870	1.747	3.081	41	236	0	0	57	5.163
Ciudad Real	7.032	2.951	4.002	79	476	0	0	115	7.623
Cuenca	5.445	2.447	2.921	77	382	0	0	103	5.930
Guadalajara	4.545	4.229	195	122	605	0	0	213	5.363
Toledo	8.858	5.841	2.895	122	979	0	0	272	10.110
CAST.-LA MANCHA	30.750	17.214	13.094	442	2.679	0	0	761	34.189
Barcelona	55.757	55.218	342	197	11.774	29	0	763	68.322
Girona	8.767	8.370	360	37	3.561	25	0	162	12.515
Lleida	10.843	8.651	2.121	70	826	0	0	237	11.906
Tarragona	11.351	9.257	2.002	92	1.906	43	0	279	13.580
CATALUÑA	86.718	81.496	4.825	396	18.068	97	0	1.441	106.324
Alicante	19.680	17.715	1.839	126	9.179	30	0	336	29.225
Castellón	13.765	10.933	2.517	315	1.980	10	0	892	16.648
Valencia	32.527	19.042	13.186	299	5.130	17	0	907	38.581
C. VALENCIANA	65.972	47.690	17.542	740	16.289	57	0	2.136	84.454
Badajoz	5.525	1.711	3.776	39	469	0	0	70	6.064
Cáceres	1.403	823	566	14	236	0	0	42	1.681
EXTREMADURA	6.928	2.534	4.342	53	705	0	0	112	7.745
A Coruña	3.192	2.930	218	43	634	66	0	68	3.960
Lugo	1.589	1.188	385	16	252	73	0	46	1.960
Ourense	1.860	1.725	103	32	393	0	0	58	2.311
Pontevedra	4.293	4.131	133	30	996	113	0	75	5.477
GALICIA	10.935	9.974	839	122	2.274	252	0	247	13.708
C. DE MADRID	97.189	93.661	876	2.652	14.878	30	0	7.987	120.083
R. DE MURCIA	10.910	7.584	3.225	101	1.905	9	0	210	13.034
NAVARRA	7.513	5.900	1.132	480	1.549	0	0	333	9.395
Araba/Álava	3.053	2.022	993	38	368	0	0	56	3.477
Gipuzkoa	4.524	4.372	93	59	1.467	29	0	118	6.137
Bizkaia	5.104	4.626	272	205	1.369	69	0	255	6.796
PAÍS VASCO	12.681	11.020	1.359	302	3.203	97	0	429	16.410
LA RIOJA	5.596	3.474	1.965	158	678	0	0	305	6.580
CEUTA	45	45	0	0	33	0	0	0	78
MELILLA	85	85	0	0	41	0	0	0	126
TOTAL	511.661	397.190	106.560	7.912	104.333	971	584	18.207	635.755

(1) No se incluyen los afiliados de los Sistemas Especiales Agrario y Hogar

EXTRANJEROS PROCEDENTES DE PAISES NO PERTENECIENTES A LA UNIÓN EUROPEA

Media Marzo 2012

	TOTAL GENERAL	General (1)	S.E. Agrario	S.E. Hogar	AUTÓNOMOS	MAR	CARBÓN	HOGAR	TOTAL
Almería	30.544	7.226	23.087	231	1.490	82	0	503	32.620
Cádiz	4.416	3.651	287	478	1.187	57	0	1.158	6.819
Córdoba	3.431	1.958	1.150	323	593	0	0	614	4.638
Granada	7.894	4.381	2.862	651	1.454	10	0	1.302	10.660
Huelva	11.130	1.626	9.344	160	542	53	0	311	12.035
Jaén	5.893	1.626	4.060	207	491	0	0	485	6.869
Málaga	19.619	16.704	1.434	1.481	4.664	98	0	4.160	28.541
Sevilla	12.280	9.520	1.322	1.438	2.242	1	0	3.614	18.137
ANDALUCÍA	95.207	46.691	43.547	4.970	12.664	301	0	12.148	120.321
Huesca	3.877	2.890	803	184	361	0	0	183	4.421
Teruel	2.418	1.781	510	128	202	0	0	105	2.725
Zaragoza	16.949	14.133	1.660	1.156	2.603	0	0	1.669	21.221
ARAGÓN	23.244	18.804	2.973	1.467	3.165	0	0	1.957	28.367
ASTURIAS	5.976	5.141	267	567	1.208	192	15	1.134	8.525
ILLES BALEARS	22.444	19.691	1.284	1.470	3.273	60	0	4.026	29.804
Las Palmas	20.452	18.873	871	708	2.918	129	0	1.692	25.190
S.C.Tenerife	14.611	13.227	1.006	378	2.273	98	0	1.264	18.246
CANARIAS	35.062	32.100	1.877	1.085	5.191	228	0	2.956	43.437
CANTABRIA	5.369	4.499	166	704	787	134	0	1.123	7.413
Ávila	1.311	1.081	100	131	191	0	0	195	1.697
Burgos	3.792	3.211	256	325	447	0	0	462	4.701
León	3.387	2.715	305	367	577	0	11	544	4.519
Palencia	1.314	988	225	100	167	0	0	183	1.663
Salamanca	2.443	1.990	128	325	418	0	0	408	3.269
Segovia	2.167	1.786	205	177	200	0	0	253	2.621
Soria	1.879	1.648	90	142	167	0	0	185	2.231
Valladolid	3.591	2.855	337	399	593	0	0	672	4.856
Zamora	838	570	177	91	127	0	0	78	1.042
CASTILLA-LEÓN	20.722	16.843	1.822	2.057	2.886	0	11	2.979	26.598
Albacete	5.090	2.482	2.275	333	427	0	0	401	5.918
Ciudad Real	4.100	2.609	1.242	249	614	0	0	392	5.106
Cuenca	2.698	1.747	800	151	302	0	0	180	3.179
Guadalajara	4.063	3.589	286	188	392	0	0	296	4.751
Toledo	8.121	6.584	1.138	399	1.212	0	0	924	10.258
CAST.-LA MANCHA	24.072	17.011	5.740	1.320	2.946	0	0	2.193	29.211
Barcelona	156.158	145.320	3.297	7.542	20.392	234	0	21.922	198.706
Girona	24.999	22.255	2.068	676	2.669	237	0	2.037	29.942
Lleida	12.316	9.759	2.343	214	1.049	0	0	509	13.875
Tarragona	17.978	14.182	3.279	517	1.975	185	0	1.244	21.382
CATALUÑA	211.451	191.516	10.987	8.948	26.085	656	0	25.713	263.905
Alicante	30.343	21.968	7.153	1.221	4.954	161	0	2.574	38.032
Castellón	8.664	5.875	2.666	123	1.208	157	0	386	10.415
Valencia	36.380	25.077	9.116	2.188	6.368	36	0	4.864	47.648
C. VALENCIANA	75.387	52.920	18.935	3.532	12.530	354	0	7.823	96.095
Badajoz	2.379	1.740	445	194	638	0	0	302	3.319
Cáceres	3.590	1.283	2.128	179	404	0	0	284	4.278
EXTREMADURA	5.969	3.024	2.573	373	1.041	0	0	586	7.597
A Coruña	5.512	4.823	146	543	1.060	368	0	1.231	8.171
Lugo	2.104	1.697	278	130	343	430	0	226	3.104
Ourense	1.439	1.271	32	136	301	0	0	249	1.988
Pontevedra	4.365	3.827	113	426	983	597	0	779	6.725
GALICIA	13.421	11.619	568	1.234	2.688	1.395	0	2.485	19.988
C. DE MADRID	186.599	173.379	1.092	12.129	21.154	21	0	35.229	243.003
R. DE MURCIA	61.216	19.645	39.979	1.592	3.090	138	0	3.458	67.902
NAVARRA	11.459	8.312	1.812	1.335	1.277	0	0	1.181	13.918
Araba/Álava	5.677	4.893	260	524	746	0	0	588	7.012
Gipuzkoa	7.882	6.589	239	1.053	1.046	129	0	1.680	10.736
Bizkaia	12.566	10.231	402	1.934	1.870	206	0	2.714	17.356
PAÍS VASCO	26.125	21.714	901	3.511	3.662	335	0	4.982	35.104
LA RIOJA	6.273	4.722	1.209	341	692	0	0	525	7.490
CEUTA	1.606	1.473	4	129	186	23	0	468	2.283
MELILLA	2.816	2.301	8	508	445	1	0	750	4.012
TOTAL	834.419	651.404	135.743	47.273	104.972	3.838	26	111.718	1.054.973

(1) No se incluyen los afiliados de los Sistemas Especiales Agrario y Hogar

TOTAL EXTRANJEROS

Media Marzo 2012

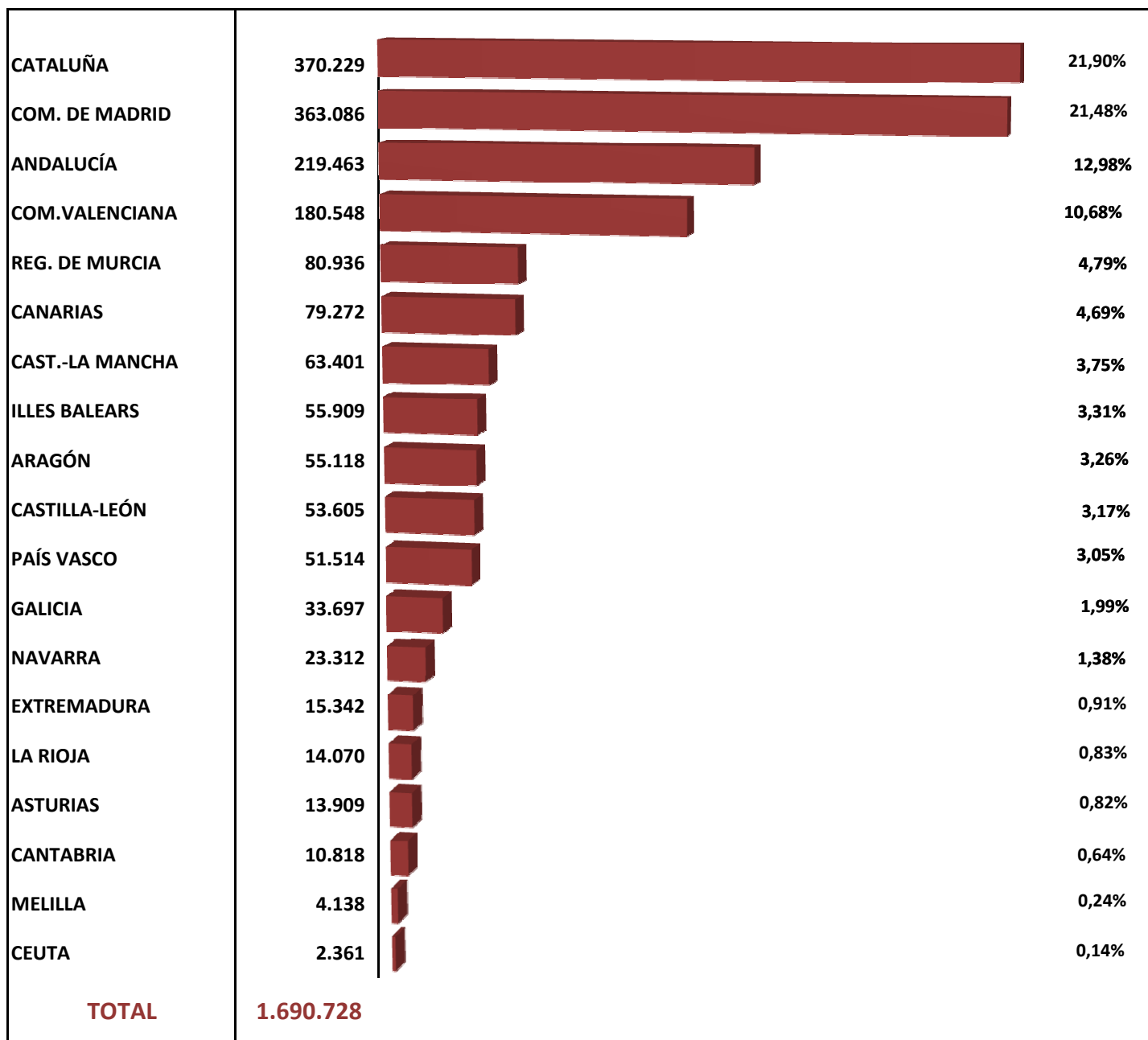
	TOTAL GENERAL	General (1)	S.E. Agrario	S.E. Hogar	AUTÓNOMOS	MAR	CARBÓN	HOGAR	TOTAL
Almería	45.333	14.997	30.019	317	3.205	85	0	695	49.318
Cádiz	6.950	5.925	530	495	2.335	65	0	1.219	10.569
Córdoba	8.615	3.066	5.196	353	832	0	0	673	10.120
Granada	13.311	7.538	5.069	704	2.543	10	0	1.380	17.244
Huelva	38.860	3.653	34.988	219	1.098	87	0	396	40.441
Jaén	8.241	2.319	5.698	224	706	0	0	522	9.469
Málaga	35.088	30.603	2.896	1.589	13.760	120	0	4.481	53.449
Sevilla	21.827	14.256	6.047	1.524	3.187	2	0	3.836	28.852
ANDALUCÍA	178.225	82.356	90.444	5.425	27.667	369	0	13.202	219.463
Huesca	8.257	6.260	1.701	297	810	0	0	278	9.345
Teruel	4.929	3.988	745	197	492	0	109	173	5.703
Zaragoza	32.874	26.759	4.370	1.744	4.823	0	0	2.374	40.070
ARAGÓN	46.060	37.007	6.815	2.238	6.125	0	109	2.824	55.118
ASTURIAS	9.765	8.579	415	771	2.102	260	288	1.493	13.909
ILLES BALEARS	38.451	35.290	1.492	1.668	12.503	116	0	4.839	55.909
Las Palmas	33.216	30.913	1.574	729	8.039	244	0	1.751	43.249
S.C.Tenerife	26.916	25.062	1.462	392	7.591	204	0	1.313	36.023
CANARIAS	60.131	55.975	3.036	1.121	15.629	448	0	3.064	79.272
CANTABRIA	7.986	6.912	269	805	1.414	151	0	1.266	10.818
Ávila	2.452	2.025	237	191	353	0	0	258	3.063
Burgos	9.307	7.651	1.106	550	1.110	0	0	719	11.136
León	5.580	4.536	618	426	987	0	211	624	7.403
Palencia	2.253	1.789	349	115	310	0	2	215	2.780
Salamanca	4.067	3.325	384	358	714	0	0	449	5.230
Segovia	5.755	4.533	950	271	544	0	0	396	6.694
Soria	3.129	2.790	172	167	306	0	0	216	3.651
Valladolid	8.613	6.081	1.977	555	1.125	0	0	899	10.637
Zamora	2.590	1.433	1.031	126	317	0	0	103	3.010
CASTILLA-LEÓN	43.746	34.163	6.824	2.760	5.766	0	213	3.880	53.605
Albacete	9.960	4.229	5.357	374	663	0	0	459	11.081
Ciudad Real	11.132	5.560	5.244	328	1.090	0	0	507	12.729
Cuenca	8.143	4.194	3.721	228	684	0	0	283	9.109
Guadalajara	8.608	7.818	481	310	997	0	0	508	10.114
Toledo	16.979	12.425	4.032	522	2.191	0	0	1.197	20.367
CAST.-LA MANCHA	54.822	34.225	18.835	1.762	5.625	0	0	2.954	63.401
Barcelona	211.916	200.538	3.639	7.739	32.165	263	0	22.684	267.029
Girona	33.766	30.625	2.428	712	6.231	262	0	2.199	42.457
Lleida	23.159	18.410	4.464	284	1.875	0	0	747	25.781
Tarragona	29.328	23.439	5.281	608	3.881	228	0	1.524	34.962
CATALUÑA	298.169	273.013	15.812	9.344	44.153	753	0	27.154	370.229
Alicante	50.023	39.683	8.993	1.347	14.133	191	0	2.910	67.256
Castellón	22.429	16.808	5.183	438	3.188	167	0	1.278	27.063
Valencia	68.907	44.119	22.301	2.487	11.497	53	0	5.771	86.229
C. VALENCIANA	141.359	100.610	36.477	4.272	28.819	411	0	9.959	180.548
Badajoz	7.905	3.451	4.221	233	1.107	0	0	372	9.383
Cáceres	4.992	2.106	2.694	192	640	0	0	326	5.959
EXTREMADURA	12.897	5.557	6.915	425	1.746	0	0	698	15.342
A Coruña	8.704	7.753	364	587	1.694	434	0	1.299	12.131
Lugo	3.693	2.885	663	146	596	503	0	272	5.064
Ourense	3.299	2.997	135	168	693	0	0	307	4.300
Pontevedra	8.659	7.958	245	456	1.979	710	0	854	12.202
GALICIA	24.356	21.592	1.407	1.356	4.962	1.647	0	2.732	33.697
C. DE MADRID	283.788	267.039	1.968	14.781	36.032	51	0	43.216	363.086
R. DE MURCIA	72.126	27.229	43.204	1.693	4.995	147	0	3.668	80.936
NAVARRA	18.972	14.212	2.945	1.815	2.826	0	0	1.514	23.312
Araba/Álava	8.730	6.916	1.253	562	1.114	0	0	644	10.489
Gipuzkoa	12.405	10.961	332	1.112	2.512	158	0	1.798	16.873
Bizkaia	17.670	14.857	674	2.139	3.238	274	0	2.969	24.152
PAÍS VASCO	38.806	32.734	2.259	3.813	6.865	432	0	5.411	51.514
LA RIOJA	11.869	8.196	3.174	499	1.371	0	0	830	14.070
CEUTA	1.651	1.518	4	129	219	23	0	468	2.361
MELILLA	2.901	2.386	8	508	485	1	0	750	4.138
TOTAL	1.346.081	1.048.593	242.303	55.184	209.304	4.808	610	129.925	1.690.728

(1) No se incluyen los afiliados de los Sistemas Especiales Agrario y Hogar

AFILIACIÓN DE EXTRANJEROS

Distribución por Comunidades Autónomas

Media Marzo 2012



AFILIACIÓN DE EXTRANJEROS. DISTRIBUCIÓN POR GÉNERO

Media Marzo 2012

	UNION EUROPEA			NO UNION EUROPEA			TOTAL EXTRANJEROS		
	HOMBRES	MUJERES	TOTAL	HOMBRES	MUJERES	TOTAL	HOMBRES	MUJERES	TOTAL
Almería	8.542	8.156	16.698	23.521	9.099	32.620	32.063	17.255	49.318
Cádiz	2.154	1.597	3.751	3.455	3.363	6.819	5.609	4.960	10.569
Córdoba	3.627	1.855	5.482	2.406	2.232	4.638	6.033	4.087	10.120
Granada	3.689	2.895	6.584	5.724	4.936	10.660	9.413	7.831	17.244
Huelva	7.470	20.935	28.405	8.153	3.882	12.035	15.624	24.817	40.441
Jaén	1.816	784	2.601	5.053	1.816	6.869	6.869	2.601	9.469
Málaga	13.155	11.753	24.908	14.035	14.507	28.541	27.190	26.259	53.449
Sevilla	6.412	4.302	10.714	8.252	9.885	18.137	14.664	14.188	28.852
ANDALUCÍA	46.865	52.277	99.142	70.600	49.721	120.321	117.465	101.997	219.463
Huesca	2.988	1.936	4.924	2.917	1.504	4.421	5.906	3.439	9.345
Teruel	1.751	1.227	2.978	1.866	858	2.725	3.618	2.086	5.703
Zaragoza	10.464	8.385	18.849	11.522	9.699	21.221	21.986	18.084	40.070
ARAGÓN	15.203	11.548	26.751	16.306	12.061	28.367	31.509	23.609	55.118
ASTURIAS	3.183	2.201	5.384	4.043	4.482	8.525	7.226	6.683	13.909
ILLES BALEARS	14.103	12.002	26.105	17.052	12.752	29.804	31.155	24.754	55.909
Las Palmas	9.094	8.965	18.059	14.371	10.819	25.190	23.465	19.784	43.249
S.C.Tenerife	8.876	8.900	17.776	9.617	8.629	18.246	18.493	17.529	36.023
CANARIAS	17.970	17.865	35.835	23.988	19.449	43.437	41.958	37.314	79.272
CANTABRIA	2.081	1.324	3.404	3.283	4.130	7.413	5.363	5.454	10.818
Ávila	749	617	1.366	810	888	1.697	1.559	1.504	3.063
Burgos	3.867	2.568	6.435	2.563	2.138	4.701	6.430	4.706	11.136
León	1.895	989	2.884	2.138	2.381	4.519	4.033	3.369	7.403
Palencia	755	362	1.118	913	749	1.663	1.669	1.112	2.780
Salamanca	1.210	752	1.961	1.537	1.732	3.269	2.747	2.483	5.230
Segovia	2.172	1.902	4.074	1.446	1.175	2.621	3.617	3.077	6.694
Soria	925	495	1.420	1.223	1.007	2.231	2.148	1.502	3.651
Valladolid	3.468	2.313	5.781	2.292	2.564	4.856	5.759	4.878	10.637
Zamora	1.297	671	1.968	539	503	1.042	1.836	1.174	3.010
CASTILLA-LEÓN	16.339	10.668	27.006	13.460	13.138	26.598	29.799	23.806	53.605
Albacete	3.297	1.866	5.163	3.555	2.364	5.918	6.852	4.229	11.081
Ciudad Real	5.034	2.589	7.623	3.127	1.979	5.106	8.161	4.568	12.729
Cuenca	3.613	2.317	5.930	1.822	1.357	3.179	5.434	3.675	9.109
Guadalajara	2.877	2.486	5.363	2.766	1.984	4.751	5.643	4.471	10.114
Toledo	6.602	3.508	10.110	6.339	3.919	10.258	12.941	7.427	20.367
CAST.-LA MANCHA	21.423	12.766	34.189	17.608	11.603	29.211	39.031	24.370	63.401
Barcelona	38.677	29.645	68.322	106.650	92.056	198.706	145.327	121.701	267.029
Girona	7.342	5.172	12.515	18.793	11.149	29.942	26.136	16.322	42.457
Lleida	7.070	4.837	11.906	9.356	4.519	13.875	16.426	9.355	25.781
Tarragona	7.840	5.739	13.580	13.669	7.713	21.382	21.509	13.452	34.962
CATALUÑA	60.930	45.393	106.324	148.468	115.437	263.905	209.398	160.830	370.229
Alicante	15.571	13.653	29.225	21.657	16.375	38.032	37.228	30.028	67.256
Castellón	8.842	7.806	16.648	6.931	3.485	10.415	15.773	11.291	27.063
Valencia	23.415	15.166	38.581	27.501	20.146	47.648	50.916	35.313	86.229
C. VALENCIANA	47.828	36.626	84.454	56.089	40.006	96.095	103.917	76.631	180.548
Badajoz	3.868	2.196	6.064	1.596	1.723	3.319	5.464	3.919	9.383
Cáceres	1.010	671	1.681	2.512	1.766	4.278	3.522	2.436	5.959
EXTREMADURA	4.878	2.866	7.745	4.108	3.489	7.597	8.987	6.355	15.342
A Coruña	2.600	1.360	3.960	3.735	4.436	8.171	6.335	5.796	12.131
Lugo	1.411	549	1.960	1.749	1.355	3.104	3.160	1.904	5.064
Ourense	1.516	796	2.311	845	1.144	1.988	2.361	1.939	4.300
Pontevedra	3.899	1.578	5.477	3.364	3.361	6.725	7.262	4.939	12.202
GALICIA	9.425	4.283	13.708	9.693	10.296	19.988	19.118	14.579	33.697
C. DE MADRID	65.060	55.023	120.083	112.346	130.657	243.003	177.405	185.680	363.086
R. DE MURCIA	7.691	5.343	13.034	45.691	22.211	67.902	53.382	27.554	80.936
NAVARRA	5.742	3.653	9.395	7.630	6.288	13.918	13.372	9.940	23.312
Araba/Álava	2.549	928	3.477	3.956	3.056	7.012	6.505	3.984	10.489
Gipuzkoa	4.142	1.995	6.137	5.043	5.693	10.736	9.185	7.688	16.873
Bizkaia	4.496	2.300	6.796	8.476	8.880	17.356	12.972	11.180	24.152
PAÍS VASCO	11.187	5.223	16.410	17.475	17.629	35.104	28.662	22.852	51.514
LA RIOJA	3.738	2.842	6.580	4.325	3.165	7.490	8.063	6.007	14.070
CEUTA	58	21	78	1.382	901	2.283	1.439	922	2.361
MELILLA	79	47	126	2.181	1.831	4.012	2.260	1.877	4.138
TOTAL	353.785	281.970	635.755	575.728	479.245	1.054.973	929.512	761.216	1.690.728

AFILIACIÓN DE EXTRANJEROS. EVOLUCIÓN POR RÉGIMENES

	TOTAL GENERAL	AUTÓNOMOS	AGRARIO	MAR	CARBÓN	HOGAR	TOTAL
2.009							
enero	1.276.805	216.814	207.148	4.123	684	170.784	1.876.358
febrero	1.271.601	211.261	212.482	4.752	707	172.147	1.872.951
marzo	1.265.703	209.053	219.728	5.067	720	173.701	1.873.971
abril	1.269.400	207.690	229.749	5.146	720	174.687	1.887.392
mayo	1.286.019	207.074	243.235	5.299	720	174.877	1.917.223
junio	1.302.924	206.691	239.358	5.313	719	174.931	1.929.937
julio	1.325.531	205.178	223.362	5.598	707	174.501	1.934.877
agosto	1.312.830	203.188	218.916	5.641	707	174.046	1.915.328
septiembre	1.286.086	202.816	240.172	5.492	707	173.321	1.908.595
octubre	1.256.571	201.704	254.184	5.170	709	173.960	1.892.298
noviembre	1.233.490	199.099	250.291	4.864	710	174.890	1.863.344
diciembre	1.210.693	197.625	259.429	4.119	692	175.490	1.848.047
2.010							
enero	1.168.108	195.750	262.683	4.024	693	175.614	1.806.873
febrero	1.179.025	194.963	261.122	4.610	720	177.545	1.817.985
marzo	1.190.815	196.038	255.740	4.994	728	179.916	1.828.230
abril	1.212.531	197.412	252.611	5.205	730	181.881	1.850.369
mayo	1.239.060	198.891	256.420	5.278	705	183.185	1.883.538
junio	1.260.607	200.342	249.340	5.318	692	183.361	1.899.660
julio	1.282.766	200.489	228.195	5.463	670	182.574	1.900.157
agosto	1.270.345	199.473	221.032	5.346	655	181.084	1.877.935
septiembre	1.244.780	199.969	238.711	5.327	652	179.236	1.868.675
octubre	1.217.676	200.519	258.973	5.175	639	179.091	1.862.073
noviembre	1.192.091	199.978	251.323	4.745	623	178.994	1.827.754
diciembre	1.169.962	198.932	262.607	3.960	586	178.932	1.814.979
2.011							
enero	1.132.465	197.693	264.748	3.923	565	178.173	1.777.567
febrero	1.134.974	197.992	253.078	4.442	550	178.736	1.769.773
marzo	1.144.545	200.182	246.986	4.811	564	180.350	1.777.438
abril	1.162.183	203.024	251.367	4.992	597	181.816	1.803.980
mayo	1.184.204	206.191	264.602	5.077	605	182.665	1.843.344
junio	1.200.556	208.478	252.313	5.200	629	183.727	1.850.903
julio	1.220.571	208.837	230.281	5.399	623	184.050	1.849.761
agosto	1.207.765	208.286	224.120	5.404	620	183.852	1.830.046
septiembre	1.178.466	209.374	240.424	5.279	614	182.505	1.816.662
octubre	1.141.733	210.143	245.068	5.020	623	182.774	1.785.362
noviembre	1.106.828	209.216	246.545	4.634	625	183.449	1.751.297
diciembre	1.084.633	208.512	258.608	3.871	603	182.695	1.738.922
2.012							
enero	1.308.828 (1)	204.928	----	3.853	605	171.971	1.690.186
febrero	1.319.753 (1)	207.358	----	4.413	609	149.416	1.681.548
marzo	1.346.081 (1)	209.304	----	4.808	610	129.925	1.690.728
abril							
mayo							
junio							
julio							
agosto							
septiembre							
octubre							
noviembre							
diciembre							

(1) Incluye el S.E. Agrario y S.E. de Hogar

VARIACIÓN MENSUAL Y ANUAL POR PROVINCIAS Y CC.AA

	mar-12	Variación mensual		Variación anual	
		Absoluta	en %	Absoluta	en %
Almería	49.318	-135	-0,27%	1.907	4,02%
Cádiz	10.569	277	2,69%	-514	-4,64%
Córdoba	10.120	-1.009	-9,06%	-607	-5,66%
Granada	17.244	-283	-1,61%	-740	-4,12%
Huelva	40.441	8.337	25,97%	3.940	10,79%
Jaén	9.469	-2.093	-18,10%	-9	-0,09%
Málaga	53.449	1.049	2,00%	-818	-1,51%
Sevilla	28.852	175	0,61%	-1.138	-3,80%
ANDALUCÍA	219.463	6.319	2,96%	2.022	0,93%
Huesca	9.345	80	0,87%	-479	-4,87%
Teruel	5.703	21	0,36%	-876	-13,31%
Zaragoza	40.070	-118	-0,29%	-2.833	-6,60%
ARAGÓN	55.118	-17	-0,03%	-4.188	-7,06%
ASTURIAS	13.909	167	1,21%	-992	-6,66%
ILLES BALEARS	55.909	3.306	6,29%	-3.373	-5,69%
Las Palmas	43.249	131	0,30%	-867	-1,96%
S.C.Tenerife	36.023	-251	-0,69%	-611	-1,67%
CANARIAS	79.272	-119	-0,15%	-1.477	-1,83%
CANTABRIA	10.818	233	2,20%	-826	-7,09%
Ávila	3.063	26	0,87%	-337	-9,91%
Burgos	11.136	53	0,48%	-954	-7,89%
León	7.403	56	0,77%	-530	-6,68%
Palencia	2.780	-36	-1,28%	-305	-9,87%
Salamanca	5.230	24	0,46%	-520	-9,04%
Segovia	6.694	16	0,25%	-725	-9,77%
Soria	3.651	74	2,07%	-287	-7,29%
Valladolid	10.637	-89	-0,83%	-895	-7,76%
Zamora	3.010	14	0,47%	-306	-9,23%
CASTILLA-LEÓN	53.605	140	0,26%	-4.858	-8,31%
Albacete	11.081	-264	-2,33%	-886	-7,41%
Ciudad Real	12.729	-123	-0,96%	-2.571	-16,80%
Cuenca	9.109	-2	-0,02%	-1.801	-16,51%
Guadalajara	10.114	-38	-0,38%	-909	-8,25%
Toledo	20.367	-518	-2,48%	-3.358	-14,16%
CAST.-LA MANCHA	63.401	-945	-1,47%	-9.526	-13,06%
Barcelona	267.029	423	0,16%	-14.835	-5,26%
Girona	42.457	1.008	2,43%	-2.189	-4,90%
Lleida	25.781	-352	-1,35%	-1.702	-6,19%
Tarragona	34.962	-271	-0,77%	-1.835	-4,99%
CATALUÑA	370.229	808	0,22%	-20.561	-5,26%
Alicante	67.256	953	1,44%	-3.142	-4,46%
Castellón	27.063	-1.363	-4,80%	-700	-2,52%
Valencia	86.229	-2.304	-2,60%	-8.099	-8,59%
C. VALENCIANA	180.548	-2.715	-1,48%	-11.941	-6,20%
Badajoz	9.383	26	0,28%	126	1,36%
Cáceres	5.959	-13	-0,22%	-458	-7,14%
EXTREMADURA	15.342	13	0,08%	-332	-2,12%
A Coruña	12.131	122	1,02%	-730	-5,67%
Lugo	5.064	37	0,74%	-432	-7,86%
Ourense	4.300	46	1,08%	-161	-3,61%
Pontevedra	12.202	33	0,27%	-1.561	-11,34%
GALICIA	33.697	238	0,71%	-2.884	-7,88%
C. DE MADRID	363.086	714	0,20%	-21.726	-5,65%
R. DE MURCIA	80.936	860	1,07%	-3.294	-3,91%
NAVARRA	23.312	-112	-0,48%	-1.771	-7,06%
Araba/Álava	10.489	5	0,04%	-33	-0,31%
Gipuzkoa	16.873	141	0,84%	-274	-1,60%
Bizkaia	24.152	122	0,51%	-12	-0,05%
PAÍS VASCO	51.514	268	0,52%	-318	-0,61%
LA RIOJA	14.070	-45	-0,32%	-443	-3,05%
CEUTA	2.361	15	0,64%	-202	-7,86%
MELILLA	4.138	52	1,28%	-21	-0,50%
TOTAL	1.690.728	9.180	0,55%	-86.710	-4,88%

AFILIACIÓN DE EXTRANJEROS
DISTRIBUCIÓN POR SECTORES DE ACTIVIDAD
RÉGIMEN GENERAL

Media Marzo 2012

SECTORES	UNIÓN EUROPEA	NO UNIÓN EUROPEA	TOTAL	% participación s/ total Rég. Gal.	△ % variación intermensual	△ % variación interanual
Agricultura, Ganadería, Caza, Selvicultura y Pesca	5.464	5.849	11.313	0,84%	1,72%	-2,62%
Industrias Extractivas	747	611	1.358	0,10%	-2,87%	-14,14%
Industria Manufacturera	41.554	60.174	101.727	7,56%	-0,60%	-9,70%
Suministro de Energía Eléctrica, Gas, Vapor y Aire Acondicionado	276	271	547	0,04%	6,02%	2,63%
Suministro de Agua, Actividades de Saneamiento, Gestión de Residuos y Descontaminación	1.611	4.184	5.795	0,43%	-0,09%	-10,56%
Construcción	42.760	62.558	105.319	7,82%	0,08%	-29,57%
Comercio; Reparación de Vehículos de Motor y Bicicletas	61.630	124.189	185.819	13,80%	-0,28%	-4,22%
Transporte y Almacenamiento	30.090	22.340	52.430	3,90%	-0,94%	-8,80%
Hostelería	72.939	158.018	230.957	17,16%	2,75%	-3,62%
Información y Comunicaciones	9.731	12.918	22.649	1,68%	0,19%	0,68%
Actividades Financieras y de Seguros	4.211	2.808	7.019	0,52%	-1,02%	-5,40%
Actividades Inmobiliarias	3.145	3.643	6.788	0,50%	1,55%	1,08%
Actividades Profesionales Científicas y Técnicas	21.631	17.661	39.291	2,92%	0,62%	-3,09%
Actividades Administrativas y Servicios Auxiliares	37.401	77.641	115.042	8,55%	-0,43%	-9,70%
Administración Pública y Defensa; Seguridad Social Obligatoria	3.839	9.350	13.189	0,98%	-1,28%	-17,98%
Educación	25.975	13.436	39.410	2,93%	1,26%	7,69%
Actividades Sanitarias y Servicios Centrales	16.640	43.507	60.147	4,47%	-0,34%	-3,24%
Actividades Artísticas, Recreativas y de Entretenimiento	7.693	10.595	18.288	1,36%	1,47%	-6,34%
Otros Servicios	8.039	18.332	26.370	1,96%	0,41%	-2,63%
Actividades de los Hogares como Empleadores de Personal Doméstico y Productores de Bienes y Servicios para uso Propio	1.433	2.872	4.305	0,32%	0,46%	2,39%
Actividades de Organizaciones y Organismo Extraterritoriales	381	449	830	0,06%	0,17%	4,02%
S.E. Agrario	106.560	135.743	242.303		-1,08%	
S.E. Hogar	7.912	47.273	55.184		76,19%	
TOTAL	511.661	834.419	1.346.081	100,00%	1,99%	-8,38% (1)

(1) Para una comparación homogénea en 2012 no se incluye el S.E Agrario ni el S.E. Hogar

AFILIACIÓN DE EXTRANJEROS

DISTRIBUCIÓN POR SECTORES DE ACTIVIDAD RÉGIMEN ESPECIAL DE TRABAJADORES AUTÓNOMOS

Media Marzo 2012

SECTORES	UNIÓN EUROPEA	NO UNIÓN EUROPEA	TOTAL	% participación s/ total Rég. Autónomos	△ % variación intermensual	△ % variación interanual
Agricultura, Ganadería, Caza, Selvicultura y Pesca	1.592	800	2.392	1,14%	0,91%	13,69%
Industrias Extractivas	22	7	29	0,01%	-4,55%	7,04%
Industria Manufacturera	5.874	4.293	10.168	4,86%	0,54%	7,00%
Suministro de Energía Eléctrica, Gas, Vapor y Aire Acondicionado	32	7	39	0,02%	1,18%	10,51%
Suministro de Agua, Actividades de Saneamiento, Gestión de Residuos y Descontaminación	88	44	132	0,06%	6,10%	46,54%
Construcción	20.536	8.089	28.626	13,68%	0,31%	-7,36%
Comercio; Reparación de Vehículos de Motor y Bicicletas	18.220	43.632	61.852	29,55%	1,02%	10,08%
Transporte y Almacenamiento	4.479	2.597	7.076	3,38%	0,72%	8,56%
Hostelería	17.505	23.722	41.227	19,70%	1,32%	4,86%
Información y Comunicaciones	2.989	3.680	6.669	3,19%	0,48%	4,99%
Actividades Financieras y de Seguros	952	470	1.423	0,68%	0,72%	3,50%
Actividades Inmobiliarias	2.414	577	2.991	1,43%	0,69%	5,90%
Actividades Profesionales Científicas y Técnicas	8.125	2.685	10.811	5,16%	1,00%	4,80%
Actividades Administrativas y Servicios Auxiliares	7.436	3.730	11.166	5,33%	1,03%	-0,13%
Administración Pública y Defensa; Seguridad Social Obligatoria	8	1	9	0,00%	1,29%	33,52%
Educación	4.798	1.463	6.260	2,99%	1,50%	4,81%
Actividades Sanitarias y Servicios Centrales	2.730	1.687	4.417	2,11%	0,65%	1,94%
Actividades Artísticas, Recreativas y de Entretenimiento	2.430	1.213	3.643	1,74%	1,04%	1,10%
Otros Servicios	4.051	6.245	10.296	4,92%	1,17%	8,52%
Actividades de los Hogares como Empleadores de Personal Doméstico y Productores de Bienes y Servicios para uso Propio	46	24	70	0,03%	3,12%	49,16%
Actividades de Organizaciones y Organismo Extraterritoriales	6	2	8	0,00%	-3,03%	177,00%
TOTAL	104.333	104.972	209.304	100,00%	0,94%	4,56%

AFILIACIÓN DE EXTRANJEROS
DISTRIBUCIÓN POR PAÍSES DE PROCEDENCIA

Media Marzo 2012

	TOTAL GENERAL	General (1)	S.E. Agrario	S.E. Hogar	AUTÓNOMOS	MAR	CARBÓN	HOGAR	TOTAL
UNIÓN EUROPEA									
ALEMANIA	23.878	23.584	234	60	13.485	69	1	192	37.625
AUSTRIA	1.570	1.554	12	4	805	13	0	9	2.397
BELGICA	4.480	4.429	45	6	2.230	16	0	16	6.743
BULGARIA	46.511	32.319	12.743	1.449	4.161	24	1	2.943	53.640
CHIPRE	80	80			16	0	0	0	96
DINAMARCA	1.325	1.308	13	3	899	3	0	1	2.228
ESLOVAQUIA	2.048	1.828	213	6	272	3	11	25	2.359
ESLOVENIA	400	392	7	1	82	0	0	2	484
ESTONIA	373	336	35	2	52	1	0	5	431
FINLANDIA	1.375	1.367	5	3	518	7	0	6	1.906
FRANCIA	27.243	26.966	247	31	8.998	56	0	75	36.372
GRECIA	1.174	1.156	17	1	271	3	0	4	1.451
HUNGRIA	2.043	1.882	158	3	381	2	118	23	2.567
IRLANDA	3.467	3.458	6	3	1.359	4	0	6	4.835
ITALIA	45.821	45.530	194	97	13.451	75	0	163	59.510
LETONIA	1.240	742	492	6	142	2	0	17	1.401
LITUANIA	7.174	3.611	3.537	27	490	7	0	61	7.732
LUXEMBURGO	72	69	2	1	26	0	0	0	98
MALTA	106	81	24	1	22	0	0	0	128
PAISES BAJOS	6.767	6.699	55	13	4.189	21	0	42	11.019
POLONIA	20.863	15.784	4.769	311	2.847	21	332	1.135	25.199
PORTUGAL	38.254	33.110	4.804	340	6.181	429	29	756	45.649
REINO UNIDO	32.793	32.539	229	25	18.200	94	0	125	51.212
REPUBLICA CHECA	2.141	1.929	204	9	349	6	62	18	2.576
RUMANIA	237.054	153.035	78.510	5.509	23.380	111	29	12.575	273.149
SUECIA	3.410	3.402	7	2	1.526	4	0	6	4.947
TOTAL UNIÓN EUROPEA	511.661	397.190	106.560	7.912	104.333	971	584	18.207	635.755
NO UNIÓN EUROPEA									
MARRUECOS	180.801	104.946	71.650	4.205	12.317	1.145	1	8.637	202.902
ECUADOR	103.246	79.381	19.598	4.267	4.108	26	2	10.376	117.759
COLOMBIA	72.597	66.575	2.467	3.555	4.966	52	0	8.811	86.426
CHINA	47.588	47.240	107	240	37.084	0	0	789	85.461
BOLIVIA	49.999	31.813	6.884	11.302	1.699	13	0	24.298	76.009
PERU	48.212	44.527	789	2.896	2.082	582	0	6.812	57.688
ARGENTINA	27.849	26.754	352	742	5.289	29	1	1.891	35.059
UCRANIA	24.194	19.814	2.471	1.909	1.839	25	2	5.325	31.386
DOMINICANA (REPUBLICA)	22.399	20.056	392	1.951	1.493	9	2	4.585	28.488
PARAGUAY	16.942	11.608	867	4.468	730	4	1	10.480	28.157
RESTO DE PAISES	240.591	198.689	30.166	11.736	33.364	1.951	17	29.712	305.635
TOTAL NO UE	834.419	651.404	135.743	47.273	104.972	3.838	26	111.718	1.054.973
TOTAL EXTRANJEROS	1.346.081	1.048.593	242.303	55.184	209.304	4.808	610	129.925	1.690.728

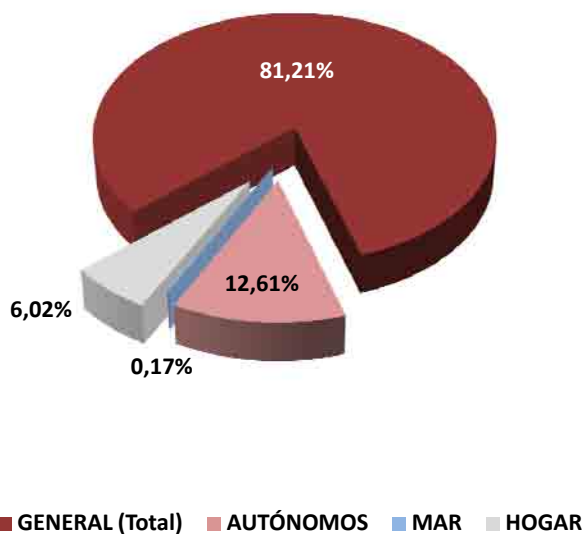
(1) No se incluyen los afiliados de los Sistemas Especiales Agrario y Hogar

ANDALUCÍA
AFILIACIÓN DE EXTRANJEROS
DISTRIBUCIÓN POR RÉGIMENES

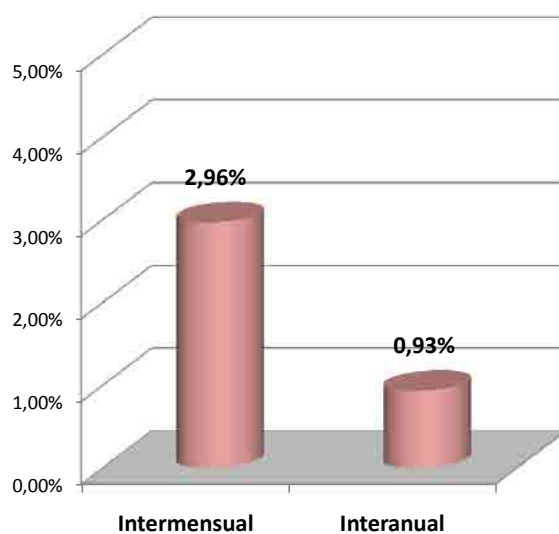
Media Marzo 2012

REGÍMENES	GENERAL (Total)	General	S.E. Agrario	S.E. Hogar	AUTÓNOMOS	MAR	CARBÓN	HOGAR	TOTAL
DE LA UNIÓN EUROPEA	83.018	35.665	46.898	455	15.002	67	0	1.054	99.142
DE PAÍSES NO UNIÓN EUROPEA	95.207	46.691	43.547	4.970	12.664	301	0	12.148	120.321
TOTAL EXTRANJEROS	178.225	82.356	90.444	5.425	27.667	369	0	13.202	219.463

**Distribución Porcentual
Por Régimenes**



**Total extranjeros
Porcentajes de variación**



ANDALUCÍA
AFILIACIÓN DE EXTRANJEROS
DISTRIBUCIÓN POR SECTORES DE ACTIVIDAD

Media Marzo 2012

SECTORES	REGIMEN GENERAL				REGIMEN ESP. TRAB. AUTÓNOMOS			
	Unión Europea	No Unión Europea	Total	% Reg. Gral.	Unión Europea	No Unión Europea	Total	% Reg. Gral.
Agricultura, Ganadería, Caza, Selvicultura y Pesca	167	218	385	0,22%	265	208	473	1,71%
Industrias Extractivas	46	49	95	0,05%	2	0	2	0,01%
Industria Manufacturera	2.027	2.809	4.835	2,71%	545	232	777	2,81%
Suministro de Energía Eléctrica, Gas, Vapor y Aire Acondicionado	19	23	42	0,02%	8	1	9	0,03%
Suministro de Agua, Actividades de Saneamiento, Gestión de Residuos y Descontaminación	97	146	243	0,14%	21	7	28	0,10%
Construcción	2.541	3.482	6.023	3,38%	1.670	602	2.271	8,21%
Comercio; Reparación de Vehículos de Motor y Bicicletas	6.260	11.335	17.594	9,87%	3.016	6.449	9.465	34,21%
Transporte y Almacenamiento	3.231	1.579	4.810	2,70%	235	154	389	1,41%
Hostelería	7.525	12.877	20.402	11,45%	3.150	2.426	5.576	20,15%
Información y Comunicaciones	802	794	1.596	0,90%	477	448	924	3,34%
Actividades Financieras y de Seguros	374	134	508	0,29%	207	65	272	0,98%
Actividades Inmobiliarias	630	429	1.059	0,59%	766	139	905	3,27%
Actividades Profesionales Científicas y Técnicas	1.852	1.140	2.992	1,68%	1.189	320	1.508	5,45%
Actividades Administrativas y Servicios Auxiliares	2.483	3.722	6.206	3,48%	1.197	432	1.629	5,89%
Administración Pública y Defensa; Seguridad Social Obligatoria	375	717	1.092	0,61%	2	0	2	0,01%
Educación	3.804	1.173	4.977	2,79%	586	172	758	2,74%
Actividades Sanitarias y Servicios Centrales	1.558	3.303	4.860	2,73%	508	184	691	2,50%
Actividades Artísticas, Recreativas y de Entretenimiento	814	1.042	1.856	1,04%	400	149	549	1,98%
Otros Servicios	799	1.353	2.152	1,21%	746	671	1.417	5,12%
Actividades de los Hogares como Empleadores de Personal Doméstico y Productores de Bienes y Servicios para uso Propio	178	342	520	0,29%	12	8	20	0,07%
Actividades de Organizaciones y Organismo Extraterritoriales	84	25	109	0,06%	0	0	0	0,00%
S.E. Agrario	46.898	43.547	90.444	50,75%	0	0	0	0,00%
S.E. Hogar	455	4.970	5.425	3,04%	0	0	0	0,00%
TOTAL	83.018	95.207	178.225	100,00%	15.002	12.664	27.667	100,00%

ANDALUCÍA
AFILIACIÓN DE EXTRANJEROS

DISTRIBUCIÓN POR PAÍSES DE PROCEDENCIA

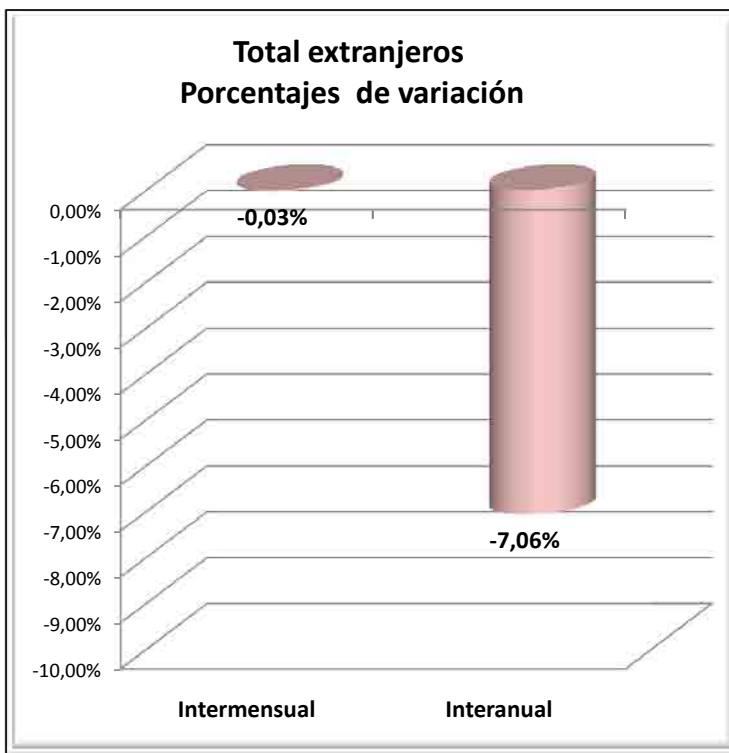
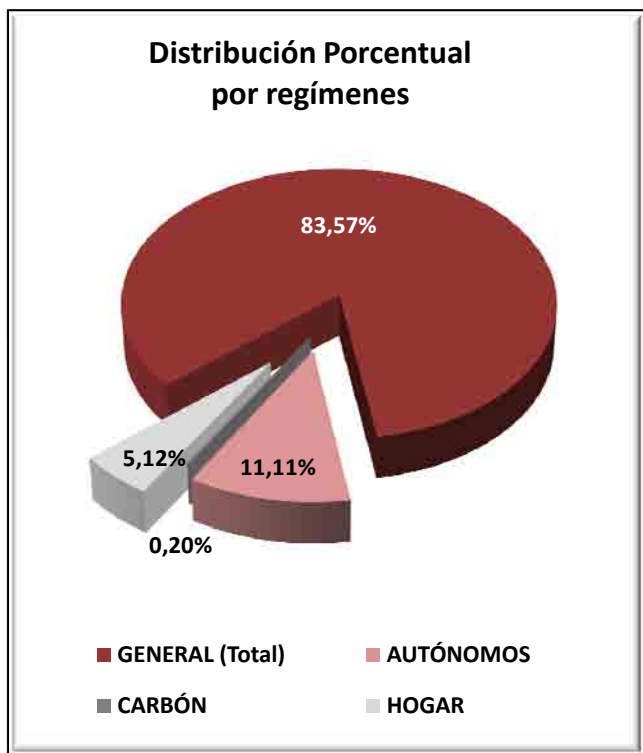
Media Marzo 2012

PAISES	TOTAL GENERAL	General	S.E. Agrario	S.E. Hogar	AUTÓNOMOS	MAR	CARBON	HOGAR	TOTAL
UNIÓN EUROPEA									
ALEMANIA	2.445	2.319	123	4	1.616	3		22	4.086
AUSTRIA	131	128	3		97				228
BELGICA	638	607	28	3	439			2	1.079
BULGARIA	6.812	1.786	4.957	69	212	3		169	7.197
CHIPRE	8	8			6				14
DINAMARCA	325	316	7	2	391				715
ESLOVAQUIA	199	154	44	1	25			2	226
ESLOVENIA	30	29	1		10			1	41
ESTONIA	84	74	8	2	18			3	105
FINLANDIA	369	366	3		261			2	632
FRANCIA	2.307	2.199	103	5	1.028	6		10	3.350
GRECIA	74	69	5		21	1		1	97
HUNGRÍA	296	278	16	1	63	1		1	361
IRLANDA	468	464	3	1	288	1		2	759
ITALIA	3.782	3.700	69	13	1.850	2		15	5.650
LETONIA	149	78	71	0	30	0		1	180
LITUANIA	2.034	869	1.159	6	111	2		14	2.161
LUXEMBURGO	6	5	1		8				14
MALTA	19	15	4		3				22
PAISES BAJOS	857	827	30		880	1		4	1.742
POLONIA	4.221	1.046	3.155	20	262	1		36	4.519
PORTUGAL	2.446	1.999	442	6	444	20		25	2.935
REINO UNIDO	6.802	6.644	149	8	4.974	14		34	11.823
REPUBLICA CHECA	203	163	38	3	45			2	251
RUMANIA	47.764	10.976	36.479	309	1.434	12		707	49.917
SUECIA	547	544	2	1	488			2	1.037
TOTAL UNIÓN EUROPEA	83.018	35.665	46.898	455	15.002	67		1.054	99.142
NO UNIÓN EUROPEA									
MARRUECOS	36.810	10.684	25.488	638	2.580	166		1.593	41.149
CHINA	5.112	5.074	12	26	4.366			77	9.555
BOLIVIA	5.351	2.387	1.691	1.273	172			2.566	8.089
ECUADOR	6.158	2.978	2.931	249	212			603	6.973
COLOMBIA	4.435	3.470	640	325	358	2		841	5.637
UCRANIA	3.487	2.145	926	416	215	2		1.171	4.876
ARGENTINA	3.646	3.373	153	120	815	2		322	4.785
PARAGUAY	2.264	1.437	244	583	130	2		1.446	3.843
SENEGAL	3.152	583	2.534	35	252	65		62	3.532
MALI	3.458	128	3.328	2	7	1		4	3.470
RESTO PAISES	21.331	14.431	5.597	1.303	3.556	60		3.462	28.410
TOTAL NO UE	95.207	46.691	43.547	4.970	12.664	301		12.148	120.321
TOTAL EXTRANJEROS	178.225	82.356	90.444	5.425	27.667	369		13.202	219.463

ARAGÓN
AFILIACIÓN DE EXTRANJEROS
DISTRIBUCIÓN POR REGÍMENES

Media Marzo 2012

REGÍMENES	GENERAL (Total)	General	S.E. Agrario	S.E. Hogar	AUTÓNOMOS	MAR	CARBÓN	HOGAR	TOTAL
DE LA UNIÓN EUROPEA	22.816	18.204	3.842	770	2.959	0	109	867	26.751
DE PAÍSES NO UNIÓN EUROPEA	23.244	18.804	2.973	1.467	3.165	0	0	1.957	28.367
TOTAL EXTRANJEROS	46.060	37.007	6.815	2.238	6.125	0	109	2.824	55.118



ARAGÓN

AFILIADOS EXTRANJEROS

DISTRIBUCIÓN POR SECTORES DE ACTIVIDAD

Media Marzo 2012

SECTORES	REGIMEN GENERAL				REGIMEN ESP. TRAB. AUTÓNOMOS			
	UNIÓN EUROPEA	NO UNIÓN EUROPEA	TOTAL	% Reg. Gal.	UNIÓN EUROPEA	NO UNIÓN EUROPEA	TOTAL	% Reg. Auton.
Agricultura, Ganadería, Caza, Selvicultura y Pesca	865	656	1.521	3,30%	74	29	103	1,69%
Industrias Extractivas	43	28	71	0,15%	1	0	1	0,02%
Industria Manufacturera	2.662	2.913	5.575	12,10%	547	189	737	12,03%
Suministro de Energía Eléctrica, Gas, Vapor y Aire Acondicionado	13	2	15	0,03%	0	0	0	0,00%
Suministro de Agua, Actividades de Saneamiento, Gestión de Residuos y Descontaminación	120	204	324	0,70%	3	0	3	0,05%
Construcción	2.681	1.973	4.654	10,11%	986	225	1.210	19,76%
Comercio; Reparación de Vehículos de Motor y Bicicletas	2.375	2.726	5.101	11,07%	309	1.009	1.317	21,51%
Transporte y Almacenamiento	2.282	901	3.183	6,91%	184	94	278	4,53%
Hostelería	3.245	3.634	6.879	14,93%	464	1.147	1.612	26,31%
Información y Comunicaciones	90	276	366	0,80%	15	90	105	1,72%
Actividades Financieras y de Seguros	29	16	45	0,10%	5	14	20	0,32%
Actividades Inmobiliarias	39	44	83	0,18%	4	1	5	0,08%
Actividades Profesionales Científicas y Técnicas	238	199	436	0,95%	66	38	103	1,69%
Actividades Administrativas y Servicios Auxiliares	1.369	2.514	3.883	8,43%	105	81	186	3,04%
Administración Pública y Defensa; Seguridad Social Obligatoria	292	382	674	1,46%	0	0	0	0,00%
Educación	508	300	807	1,75%	106	23	129	2,10%
Actividades Sanitarias y Servicios Centrales	754	1.197	1.951	4,24%	20	33	53	0,86%
Actividades Artísticas, Recreativas y de Entretenimiento	204	252	457	0,99%	24	16	40	0,66%
Otros Servicios	309	522	831	1,80%	47	176	223	3,64%
Actividades de los Hogares como Empleadores de Personal Doméstico y Productores de Bienes y Servicios para uso Propio	87	65	151	0,33%	0	0	0	0,00%
Actividades de Organizaciones y Organismo Extraterritoriales	0	0	0	0,00%	0	0	0	0,00%
S.E. Agrario	3.842	2.973	6.815	14,80%	0	0	0	0,00%
S.E. Hogar	770	1.467	2.238	4,86%	0	0	0	0,00%
TOTAL	22.816	23.244	46.060	100,00%	2.959	3.165	6.125	100,00%

ARAGÓN
AFILIACIÓN DE EXTRANJEROS
DISTRIBUCIÓN POR PAÍSES DE PROCEDENCIA

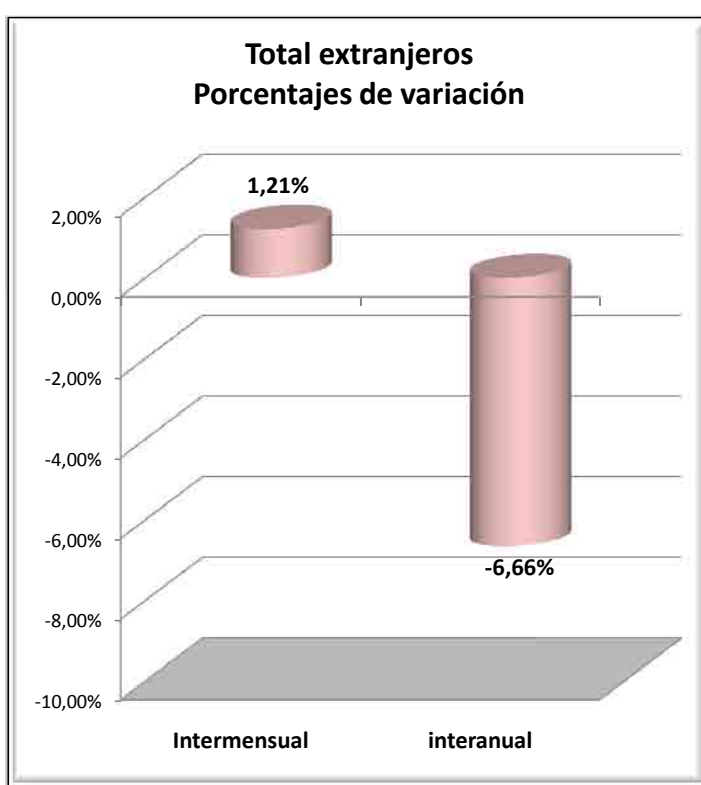
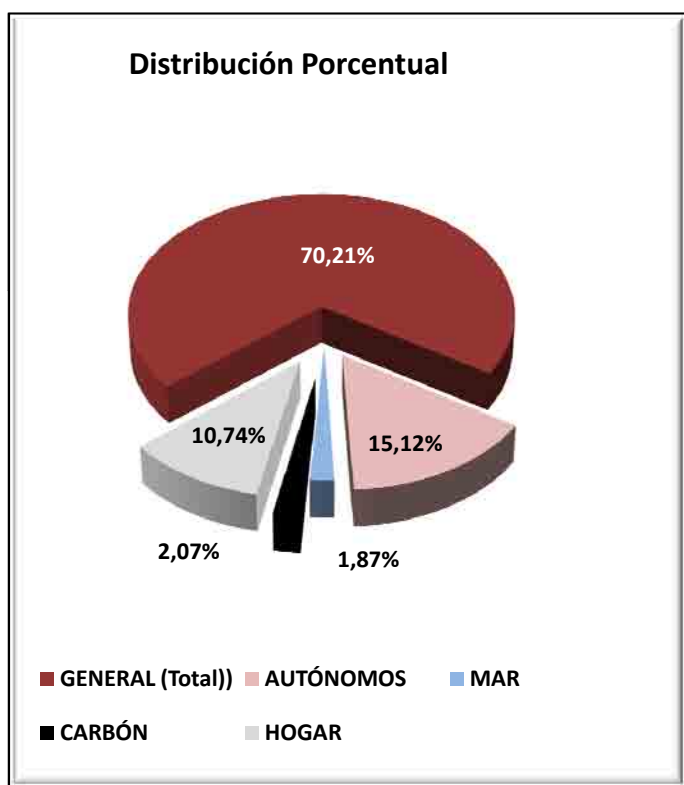
Media Marzo 2012

PAISES	TOTAL GENERAL	General	S.E. Agrario	S.E. Hogar	AUTÓNOMOS	MAR	CARBON	HOGAR	TOTAL
UNIÓN EUROPEA									
ALEMANIA	226	223	1	2	63			1	290
AUSTRIA	16	16			8				24
BELGICA	46	46			17				64
BULGARIA	1.653	1.233	377	43	142			53	1.849
CHIPRE	1	1							1
DINAMARCA	12	12			8				20
ESLOVAQUIA	48	46	2		27		1		76
ESLOVENIA	7	7			2				9
ESTONIA	5	3	2						5
FINLANDIA	10	10							10
FRANCIA	544	537	6	1	139				682
GRECIA	15	15			5				20
HUNGRIA	34	30	4		11		2	1	48
IRLANDA	40	40			14				54
ITALIA	511	505	3	3	137			1	649
LETONIA	19	12	7		2				21
LITUANIA	141	100	41		6			1	148
LUXEMBURGO	1	1							1
MALTA	6	4	2		3				9
PAISES BAJOS	79	79			50			1	130
POLONIA	924	661	257	6	208		104	8	1.244
PORTUGAL	1.063	919	138	6	132			2	1.197
REINO UNIDO	262	262			125				386
REPUBLICA CHECA	38	38			8		2		48
RUMANIA	17.105	13.394	3.001	710	1.851			799	19.754
SUECIA	12	11	1		2				14
TOTAL UNIÓN EUROPEA	22.816	18.204	3.842	770	2.959		109	867	26.751
NO UNIÓN EUROPEA									
MARRUECOS	4.618	3.046	1.449	123	321			135	5.074
ECUADOR	2.841	2.610	56	175	160			217	3.219
CHINA	1.344	1.332	3	9	1.481			19	2.845
COLOMBIA	2.292	2.107	40	146	173			208	2.674
NICARAGUA	878	450	19	408	6			614	1.497
PERU	1.015	933	10	73	47			82	1.144
ARGELIA	1.022	669	336	16	44			14	1.080
SENEGAL	931	591	319	21	33			16	980
DOMINICANA (REPUBLICA)	749	641	16	92	53			105	907
UCRANIA	749	659	54	36	81			76	906
RESTO PAISES	6.803	5.765	670	368	764			472	8.039
TOTAL NO UE	23.244	18.804	2.973	1.467	3.165			1.957	28.367
TOTAL EXTRANJEROS	46.060	37.007	6.815	2.238	6.125		109	2.824	55.118

ASTURIAS
AFILIACIÓN DE EXTRANJEROS
DISTRIBUCIÓN POR RÉGIMENES

Media Marzo 2012

REGÍMENES	GENERAL (Total)	General	S.E. Agrario	S.E. Hogar	AUTÓNOMOS	MAR	CARBÓN	HOGAR	TOTAL
DE LA UNIÓN EUROPEA	3.790	3.438	148	204	894	68	273	359	5.384
DE PAÍSES NO UNIÓN EUROPEA	5.976	5.141	267	567	1.208	192	15	1.134	8.525
TOTAL EXTRANJEROS	9.765	8.579	415	771	2.102	260	288	1.493	13.909



ASTURIAS
AFILIADOS EXTRANJEROS

DISTRIBUCIÓN POR SECTORES DE ACTIVIDAD

Media Marzo 2012

SECTORES	REGIMEN GENERAL				REGIMEN ESP. TRAB. AUTÓNOMOS			
	UNIÓN EUROPEA	NO UNIÓN EUROPEA	TOTAL	% Reg. Gral.	UNIÓN EUROPEA	NO UNIÓN EUROPEA	TOTAL	% Reg. Auton.
Agricultura, Ganadería, Caza, Selvicultura y Pesca	42	68	109	1,12%	21	14	35	1,67%
Industrias Extractivas	11	7	18	0,19%	1	0	1	0,05%
Industria Manufacturera	431	417	849	8,69%	34	18	52	2,49%
Suministro de Energía Eléctrica, Gas, Vapor y Aire Acondicionado	4	1	5	0,05%	0	1	1	0,05%
Suministro de Agua, Actividades de Saneamiento, Gestión de Residuos y Descontaminación	8	28	36	0,37%	1	1	2	0,10%
Construcción	653	540	1.193	12,21%	352	101	453	21,55%
Comercio; Reparación de Vehículos de Motor y Bicicletas	315	717	1.032	10,57%	89	507	596	28,35%
Transporte y Almacenamiento	150	133	283	2,90%	13	28	41	1,93%
Hostelería	785	1.773	2.557	26,19%	136	315	451	21,45%
Información y Comunicaciones	106	50	156	1,60%	14	27	41	1,95%
Actividades Financieras y de Seguros	8	12	20	0,20%	0	7	7	0,33%
Actividades Inmobiliarias	1	7	8	0,08%	2	2	4	0,19%
Actividades Profesionales Científicas y Técnicas	91	75	166	1,70%	44	21	65	3,10%
Actividades Administrativas y Servicios Auxiliares	219	445	664	6,80%	28	29	58	2,75%
Administración Pública y Defensa; Seguridad Social Obligatoria	41	89	130	1,33%	0	0	0	0,00%
Educación	323	123	446	4,57%	94	20	113	5,39%
Actividades Sanitarias y Servicios Centrales	131	414	544	5,58%	23	18	41	1,96%
Actividades Artísticas, Recreativas y de Entretenimiento	60	108	168	1,72%	10	18	28	1,32%
Otros Servicios	56	127	183	1,87%	31	82	113	5,37%
Actividades de los Hogares como Empleadores de Personal Doméstico y Productores de Bienes y Servicios para uso Propio	4	7	11	0,12%	0	0	0	0,00%
Actividades de Organizaciones y Organismo Extraterritoriales	0	0	0	0,00%	0	0	0	0,00%
S.E. Agrario	148	267	415	4,25%	0	0	0	0,00%
S.E. Hogar	204	567	771	7,90%	0	0	0	0,00%
TOTAL	3.790	5.976	9.765	100,00%	894	1.208	2.102	100,00%

ASTURIAS

AFILIADOS EXTRANJEROS

DISTRIBUCIÓN POR PAÍSES DE PROCEDENCIA

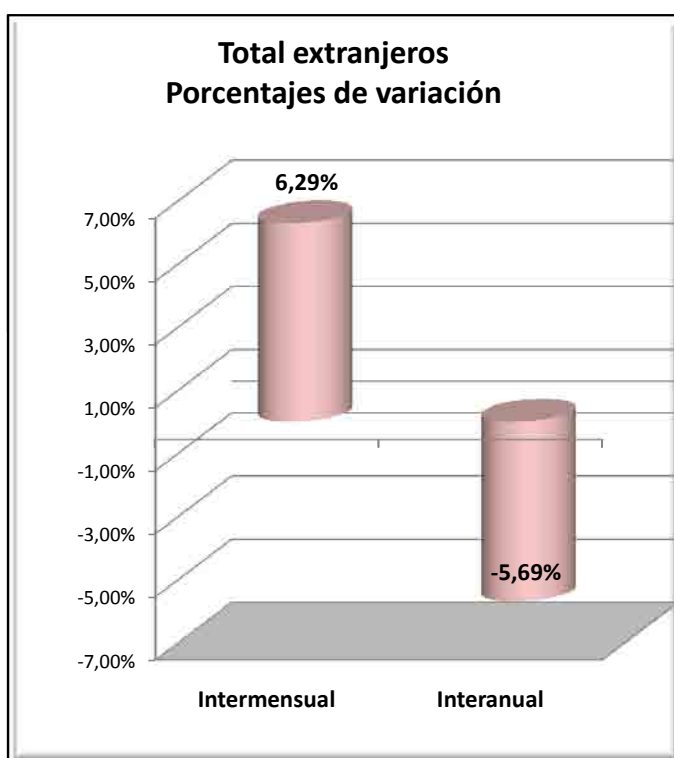
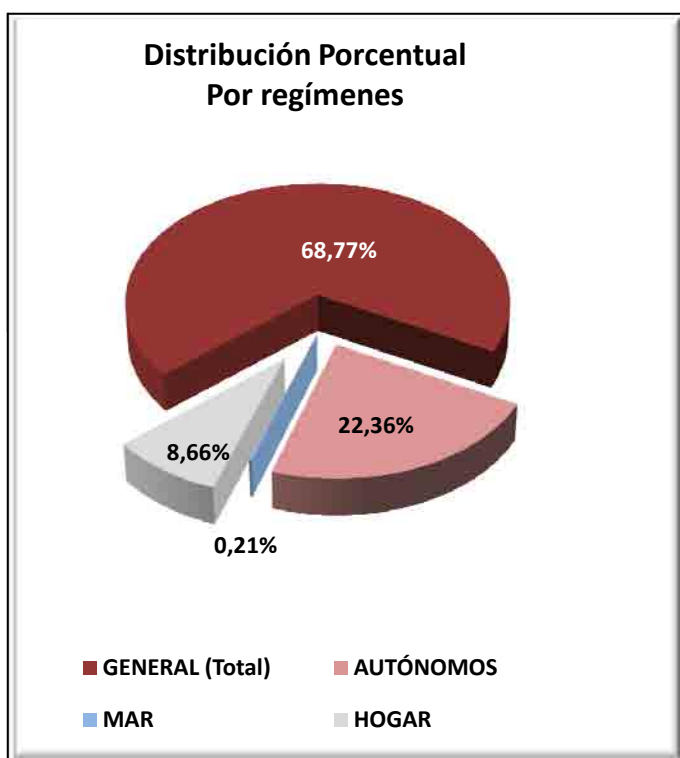
Media Marzo 2012

PAISES	TOTAL GENERAL	General	S.E. Agrario	S.E. Hogar	AUTÓNOMOS	MAR	CARBON	HOGAR	TOTAL
UNIÓN EUROPEA									
ALEMANIA	106	105		1	41	1	1		149
AUSTRIA	4	4			3				7
BELGICA	32	32			8			1	40
BULGARIA	161	133	9	19	32			35	228
DINAMARCA	4	4							4
ESLOVAQUIA	17	14	2	1	5		10		32
ESLOVENIA	2	2							2
ESTONIA	1	1							1
FINLANDIA	6	6							6
FRANCIA	174	172	1	1	48				223
GRECIA	4	3	1		3				6
HUNGRIA	15	15			2		2		19
IRLANDA	50	50			15				65
ITALIA	273	270		3	100			3	376
LETONIA	13	13			2				15
LITUANIA	15	15			5	2			21
LUXEMBURGO	2	2							2
PAISES BAJOS	44	44			21				65
POLONIA	205	203	1	1	30		191	1	427
PORTUGAL	696	670	15	11	141	63	9	25	935
REINO UNIDO	224	224			110	1			335
REPUBLICA CHECA	28	27	1		1		60		89
RUMANIA	1.712	1.427	117	167	328	1		294	2.334
SUECIA	4	4							4
TOTAL UNIÓN EUROPEA	3.790	3.438	148	204	894	68	273	359	5.384
NO UNIÓN EUROPEA									
PARAGUAY	536	353	33	150	24			280	839
COLOMBIA	685	620	14	51	53	1		89	828
ECUADOR	617	529	18	71	53	2		141	813
CHINA	271	270	1	1	434			7	712
MARRUECOS	556	427	103	26	52	4	1	50	662
BRASIL	446	406	9	31	97			68	611
DOMINICANA (REPUBLICA)	390	345	3	42	46		1	82	518
PERU	234	209	3	23	13	59		51	358
CUBA	275	258	2	15	46			19	340
SENEGAL	255	198	45	11	11	50		11	327
RESTO PAISES	1.710	1.526	36	147	380	76	13	336	2.516
TOTAL NO UE	5.976	5.141	267	567	1.208	192	15	1.134	8.525
TOTAL EXTRANJEROS	9.765	8.579	415	771	2.102	260	288	1.493	13.909

ILLES BALEARS
AFILIACIÓN DE EXTRANJEROS
DISTRIBUCIÓN POR REGÍMENES

Media Marzo 2012

REGÍMENES	GENERAL (Total)	General	S.E. Agrario	S.E. Hogar	AUTÓNOMOS	MAR	CARBÓN	HOGAR	TOTAL
DE LA UNIÓN EUROPEA	16.007	15.599	209	198	9.230	55	0	813	26.105
DE PAÍSES NO UNIÓN EUROPEA	22.444	19.691	1.284	1.470	3.273	60	0	4.026	29.804
TOTAL EXTRANJEROS	38.451	35.290	1.492	1.668	12.503	116	0	4.839	55.909



ILLES BALEARS
AFILIACIÓN DE EXTRANJEROS
DISTRIBUCIÓN POR SECTORES DE ACTIVIDAD

Media Marzo 2012

SECTORES	REGIMEN GENERAL				REGIMEN ESP. TRAB. AUTÓNOMOS			
	UNIÓN EUROPEA	NO UNIÓN EUROPEA	TOTAL	% Reg. Gral.	UNIÓN EUROPEA	NO UNIÓN EUROPEA	TOTAL	% Reg. Auton.
Agricultura, Ganadería, Caza, Selvicultura y Pesca	59	110	169	0,44%	68	18	86	0,69%
Industrias Extractivas	5	13	18	0,05%	1	1	2	0,02%
Industria Manufacturera	768	1.043	1.811	4,71%	643	108	751	6,01%
Suministro de Energía Eléctrica, Gas, Vapor y Aire Acondicionado	9	12	21	0,06%	3	1	4	0,03%
Suministro de Agua, Actividades de Saneamiento, Gestión de Residuos y Descontaminación	54	127	181	0,47%	10	5	15	0,12%
Construcción	1.774	4.522	6.295	16,37%	1.758	477	2.235	17,87%
Comercio; Reparación de Vehículos de Motor y Bicicletas	2.187	3.196	5.383	14,00%	1.437	1.056	2.493	19,94%
Transporte y Almacenamiento	568	366	934	2,43%	116	71	187	1,49%
Hostelería	4.250	5.236	9.486	24,67%	1.580	701	2.282	18,25%
Información y Comunicaciones	260	224	484	1,26%	264	155	419	3,35%
Actividades Financieras y de Seguros	134	38	172	0,45%	93	26	119	0,95%
Actividades Inmobiliarias	321	150	471	1,23%	308	24	331	2,65%
Actividades Profesionales Científicas y Técnicas	676	349	1.025	2,67%	690	67	756	6,05%
Actividades Administrativas y Servicios Auxiliares	2.000	1.897	3.898	10,14%	1.018	177	1.195	9,56%
Administración Pública y Defensa; Seguridad Social Obligatoria	82	149	231	0,60%	0	0	0	0,00%
Educación	715	259	974	2,53%	214	34	247	1,98%
Actividades Sanitarias y Servicios Centrales	710	810	1.520	3,95%	271	64	335	2,68%
Actividades Artísticas, Recreativas y de Entretenimiento	538	491	1.029	2,68%	252	63	315	2,52%
Otros Servicios	401	591	991	2,58%	493	227	719	5,75%
Actividades de los Hogares como Empleadores de Personal Doméstico y Productores de Bienes y Servicios para uso Propio	80	103	183	0,48%	10	0	10	0,08%
Actividades de Organizaciones y Organismo Extraterritoriales	10	4	14	0,04%	3	0	3	0,02%
S.E. Agrario	209	1.284	1.492	3,88%				
S.E. Hogar	198	1.470	1.668	4,34%				
TOTAL	16.007	22.444	38.451	100,00%	9.230	3.273	12.503	100,00%

ILLES BALEARS
AFILIACIÓN DE EXTRANJEROS

DISTRIBUCIÓN POR PAÍSES DE PROCEDENCIA

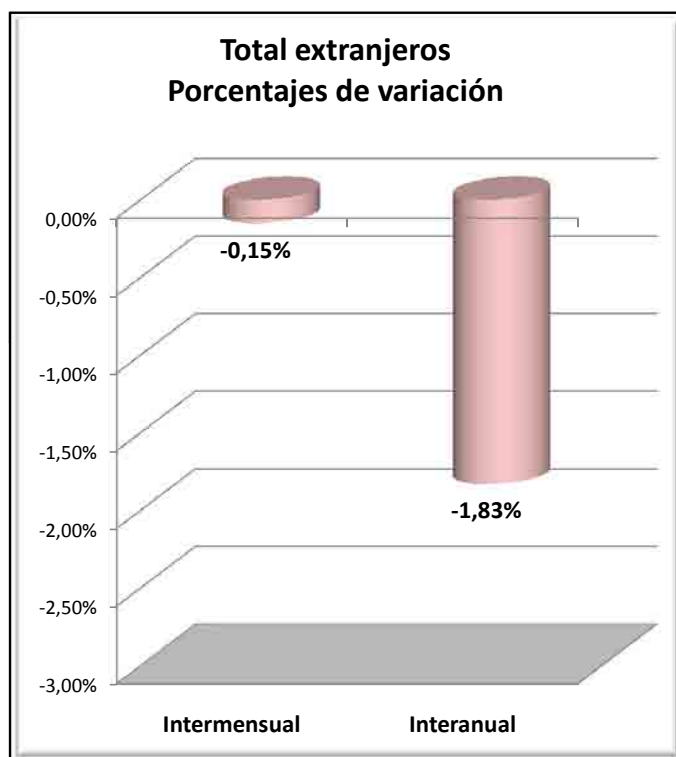
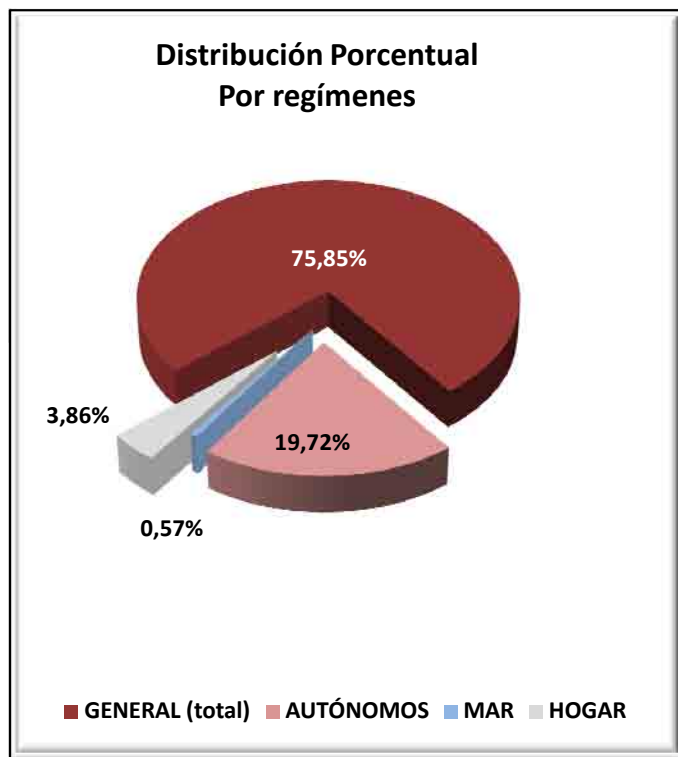
Media Marzo 2012

PAISES	TOTAL GENERAL	General	S.E. Agrario	S.E. Hogar	AUTÓNOMOS	MAR	CARBON	HOGAR	TOTAL
UNIÓN EUROPEA									
ALEMANIA	3.640	3.605	11	24	3.668	15		98	7.421
AUSTRIA	182	181	1		143			4	328
BELGICA	241	240		1	134			4	378
BULGARIA	1.676	1.508	80	88	305	4		361	2.346
CHIPRE	1	1							1
DINAMARCA	74	74			75	1		1	151
ESLOVAQUIA	157	156	1		35	1		8	201
ESLOVENIA	14	14			8			1	22
ESTONIA	8	8			1				9
FINLANDIA	75	74		1	15			1	91
FRANCIA	869	867	3		539	8		13	1.430
GRECIA	31	31			24			1	56
HUNGRÍA	111	110	1		21			5	137
IRLANDA	71	69		2	45			1	116
ITALIA	2.623	2.605	5	13	1.095	9		20	3.745
LETONIA	16	16			1				17
LITUANIA	38	38			11			1	51
LUXEMBURGO	7	6		1	4				11
MALTA	1	1			2				3
PAISES BAJOS	395	393		2	298	1		5	699
POLONIA	629	607	14	8	193	2		30	855
PORTUGAL	474	461	9	5	81	1		19	576
REINO UNIDO	1.942	1.935	2	5	1.789	8		44	3.783
REPUBLICA CHECA	203	197	4	2	39	1		3	246
RUMANIA	2.243	2.120	77	46	552	4		194	2.994
SUECIA	283	282	1		152	1		1	437
TOTAL UNIÓN EUROPEA	16.007	15.599	209	198	9.230	55		813	26.105
NO UNIÓN EUROPEA									
MARRUECOS	4.000	3.274	618	109	303	29		252	4.584
ECUADOR	2.672	2.445	90	137	117			410	3.199
ARGENTINA	2.161	2.087	14	60	429	4		215	2.809
COLOMBIA	2.270	1.948	174	148	147	1		377	2.794
BOLIVIA	1.377	918	85	375	43	5		947	2.372
CHINA	1.196	1.193		4	753			21	1.970
URUGUAY	941	887	13	41	123	0		132	1.196
BRASIL	550	474	16	60	87			182	818
PARAGUAY	468	316	23	129	27			303	798
SENEGAL	622	494	87	42	49	10		56	737
RESTO DE PAISES	6.186	5.655	163	367	1.196	12		1.132	8.525
TOTAL NO UE	22.444	19.691	1.284	1.470	3.273	60		4.026	29.804
TOTAL EXTRANJEROS	38.451	35.290	1.492	1.668	12.503	116		4.839	55.909

CANARIAS
AFILIACIÓN DE EXTRANJEROS
DISTRIBUCIÓN POR REGÍMENES

Media Marzo 2012

REGÍMENES	GENERAL (Total)	General	S.E. Agrario	S.E. Hogar	AUTÓNOMOS	MAR	CARBÓN	HOGAR	TOTAL
DE LA UNIÓN EUROPEA	25.069	23.874	1.159	35	10.438	220	0	108	35.835
DE PAÍSES NO UNIÓN EUROPEA	35.062	32.100	1.877	1.085	5.191	228	0	2.956	43.437
TOTAL EXTRANJEROS	60.131	55.975	3.036	1.121	15.629	448	0	3.064	79.272



CANARIAS

AFILIADOS EXTRANJEROS

DISTRIBUCIÓN POR SECTORES DE ACTIVIDAD

Media Marzo 2012

SECTORES	REGIMEN GENERAL				REGIMEN ESP. TRAB. AUTÓNOMOS			
	UNIÓN EUROPEA	NO UNIÓN EUROPEA	TOTAL	% Reg. Gal.	UNIÓN EUROPEA	NO UNIÓN EUROPEA	TOTAL	% Reg. Auton.
Agricultura, Ganadería, Caza, Selvicultura y Pesca	34	112	145	0,24%	98	35	133	0,85%
Industrias Extractivas	6	8	14	0,02%	1	1	2	0,01%
Industria Manufacturera	443	832	1.275	2,12%	301	93	394	2,52%
Suministro de Energía Eléctrica, Gas, Vapor y Aire Acondicionado	6	8	14	0,02%	3	1	4	0,03%
Suministro de Agua, Actividades de Saneamiento, Gestión de Residuos y Descontaminación	34	97	131	0,22%	7	0	7	0,05%
Construcción	903	1.897	2.800	4,66%	923	275	1.197	7,66%
Comercio; Reparación de Vehículos de Motor y Bicicletas	3.463	6.675	10.137	16,86%	2.168	2.128	4.297	27,49%
Transporte y Almacenamiento	617	793	1.410	2,34%	80	42	122	0,78%
Hostelería	10.471	14.300	24.771	41,20%	2.665	1.408	4.074	26,06%
Información y Comunicaciones	265	217	482	0,80%	238	113	352	2,25%
Actividades Financieras y de Seguros	160	51	212	0,35%	76	26	102	0,65%
Actividades Inmobiliarias	401	303	704	1,17%	395	79	474	3,03%
Actividades Profesionales Científicas y Técnicas	805	433	1.238	2,06%	638	137	775	4,96%
Actividades Administrativas y Servicios Auxiliares	2.271	2.632	4.903	8,15%	970	198	1.168	7,48%
Administración Pública y Defensa; Seguridad Social Obligatoria	138	313	451	0,75%	1	0	1	0,01%
Educación	1.011	306	1.317	2,19%	354	42	396	2,54%
Actividades Sanitarias y Servicios Centrales	1.004	1.183	2.187	3,64%	444	128	572	3,66%
Actividades Artísticas, Recreativas y de Entretenimiento	1.039	705	1.743	2,90%	428	121	549	3,51%
Otros Servicios	707	1.130	1.837	3,06%	645	362	1.007	6,44%
Actividades de los Hogares como Empleadores de Personal Doméstico y Productores de Bienes y Servicios para uso Propio	88	93	181	0,30%	2	1	3	0,02%
Actividades de Organizaciones y Organismo Extraterritoriales	11	12	23	0,04%	1	0	1	0,01%
S.E. Agrario	1.159	1.877	3.036	5,05%				
S.E. Hogar	35	1.085	1.121	1,86%				
TOTAL	25.069	35.062	60.131	100,00%	10.438	5.191	15.629	100,00%

CANARIAS

AFILIADOS EXTRANJEROS

DISTRIBUCIÓN POR PAÍSES DE PROCEDENCIA

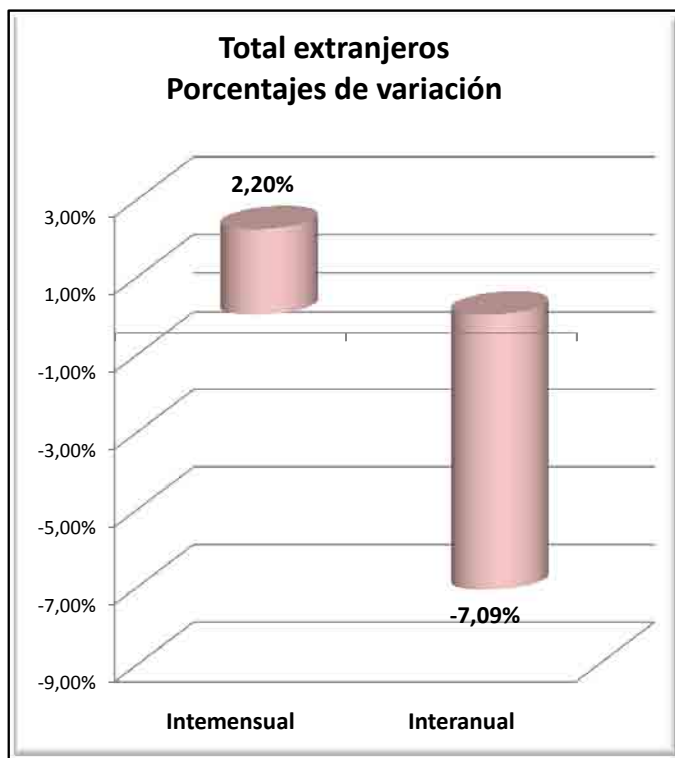
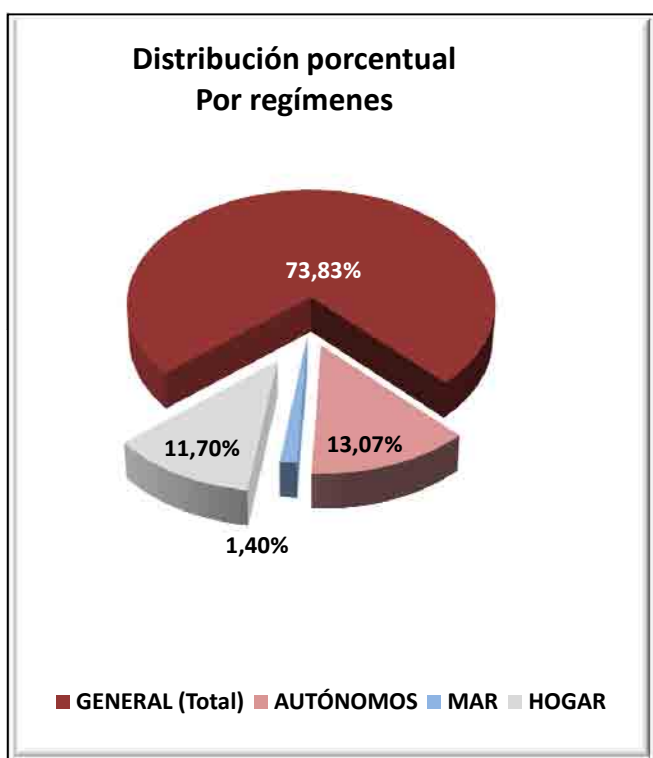
Media Marzo 2012

PAISES	TOTAL GENERAL	General	S.E. Agrario	S.E. Hogar	AUTÓNOMOS	MAR	CARBON	HOGAR	TOTAL
UNIÓN EUROPEA									
ALEMANIA	4.540	4.491	39	10	2.981	38		19	7.578
AUSTRIA	305	299	4	2	211	11		2	529
BELGICA	597	595	2		332	12		2	943
BULGARIA	796	750	41	5	97	2		15	910
CHIPRE	2	2			2				4
DINAMARCA	221	221			111	2			334
ESLOVAQUIA	316	314	2		39	2		2	359
ESLOVENIA	69	68	1		17				86
ESTONIA	57	57			9	1			67
FINLANDIA	326	325		1	83	6		1	416
FRANCIA	957	952	6		494	8		3	1.462
GRECIA	53	53			34	1			88
HUNGRÍA	328	287	41		68			2	397
IRLANDA	317	317			212	2			530
ITALIA	4.902	4.878	23	1	2.015	30		11	6.958
LETONIA	125	125			26	1		1	153
LITUANIA	120	115	4	1	26	1			147
LUXEMBURGO	8	8			2				10
MALTA	8	8			2				10
PAISES BAJOS	668	665	4		367	14		1	1.050
POLONIA	872	675	195	2	162	5		3	1.042
PORTUGAL	1.288	1.274	11	3	198	14		7	1.508
REINO UNIDO	4.899	4.890	9		2.478	62		5	7.445
REPUBLICA CHECA	329	325	4		64	2		2	398
RUMANIA	2.327	1.544	773	10	223	3		31	2.584
SUECIA	638	637		1	185	3		1	827
TOTAL UNIÓN EUROPEA	25.069	23.874	1.159	35	10.438	220		108	35.835
NO UNIÓN EUROPEA									
COLOMBIA	5.004	4.685	137	181	274	7		465	5.750
MARRUECOS	5.244	4.556	649	38	300	63		88	5.694
CHINA	3.106	3.092	9	6	1.493			24	4.624
CUBA	3.630	3.360	170	100	303	25		160	4.118
VENEZUELA	2.281	2.176	46	59	356	4		136	2.777
ARGENTINA	1.959	1.903	22	34	362	3		108	2.432
URUGUAY	1.562	1.504	21	37	125	1		88	1.776
INDIA	1.136	1.117	1	17	417			43	1.595
ECUADOR	1.321	1.016	259	46	49	2		106	1.479
BOLIVIA	824	522	130	171	36			513	1.372
RESTO PAISES	8.995	8.168	432	395	1.477	122		1.224	11.818
TOTAL NO UE	35.062	32.100	1.877	1.085	5.191	228		2.956	43.437
TOTAL EXTRANJEROS	60.131	55.975	3.036	1.121	15.629	448		3.064	79.272

CANTABRIA
AFILIACIÓN DE EXTRANJEROS
DISTRIBUCIÓN POR REGÍMENES

Media Marzo 2012

REGÍMENES	GENERAL (Total)	General	S.E. Agrario	S.E. Hogar	AUTÓNOMOS	MAR	CARBÓN	HOGAR	TOTAL
DE LA UNIÓN EUROPEA	2.617	2.413	103	101	627	18	0	143	3.404
DE PAÍSES NO UNIÓN EUROPEA	5.369	4.499	166	704	787	134	0	1.123	7.413
TOTAL EXTRANJEROS	7.986	6.912	269	805	1.414	151	0	1.266	10.818



CANTABRIA
AFILIADOS EXTRANJEROS
DISTRIBUCIÓN POR SECTORES DE ACTIVIDAD

Media Marzo 2012

SECTORES	REGIMEN GENERAL				REGIMEN ESP. TRAB. AUTÓNOMOS			
	UNIÓN EUROPEA	NO UNIÓN EUROPEA	TOTAL	% Reg. Gral.	UNIÓN EUROPEA	NO UNIÓN EUROPEA	TOTAL	% Reg. Auton.
Agricultura, Ganadería, Caza, Selvicultura y Pesca	11	11	22	0,28%	10	6	16	1,13%
Industrias Extractivas	0	0	0	0,00%	1	0	1	0,07%
Industria Manufacturera	303	352	655	8,20%	36	9	45	3,18%
Suministro de Energía Eléctrica, Gas, Vapor y Aire Acondicionado	3	2	5	0,06%	0	0	0	0,00%
Suministro de Agua, Actividades de Saneamiento, Gestión de Residuos y Descontaminación	9	28	37	0,47%	0	0	0	0,00%
Construcción	321	441	762	9,54%	210	81	290	20,53%
Comercio; Reparación de Vehículos de Motor y Bicicletas	223	620	843	10,55%	85	316	401	28,37%
Transporte y Almacenamiento	448	194	642	8,04%	16	11	27	1,91%
Hostelería	473	1.517	1.991	24,92%	87	202	290	20,49%
Información y Comunicaciones	12	30	43	0,53%	20	17	37	2,60%
Actividades Financieras y de Seguros	8	4	12	0,15%	1	1	2	0,14%
Actividades Inmobiliarias	3	6	9	0,11%	3	6	9	0,64%
Actividades Profesionales Científicas y Técnicas	43	80	122	1,53%	39	12	51	3,63%
Actividades Administrativas y Servicios Auxiliares	160	415	575	7,20%	22	21	43	3,01%
Administración Pública y Defensa; Seguridad Social Obligatoria	28	81	109	1,36%	0	0	0	0,00%
Educación	186	81	268	3,35%	69	25	93	6,60%
Actividades Sanitarias y Servicios Centrales	93	382	475	5,95%	10	12	22	1,56%
Actividades Artísticas, Recreativas y de Entretenimiento	34	98	131	1,64%	6	12	18	1,27%
Otros Servicios	46	147	193	2,42%	13	54	67	4,71%
Actividades de los Hogares como Empleadores de Personal Doméstico y Productores de Bienes y Servicios para uso Propio	8	10	18	0,23%	0	0	0	0,00%
Actividades de Organizaciones y Organismo Extraterritoriales	0	0	0	0,00%	0	2	2	0,14%
S.E. Agrario	103	166	269	3,37%				
S.E. Hogar	101	704	805	10,08%				
TOTAL	2.617	5.369	7.986	100,00%	627	787	1.414	100,00%

CANTABRIA
AFILIADOS EXTRANJEROS
DISTRIBUCIÓN POR PAÍSES DE PROCEDENCIA

Media Marzo 2012

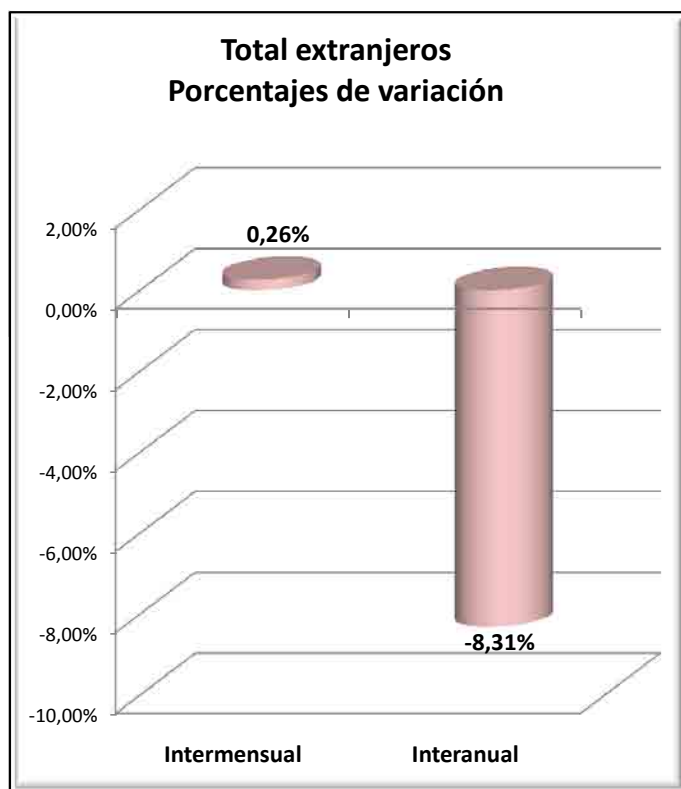
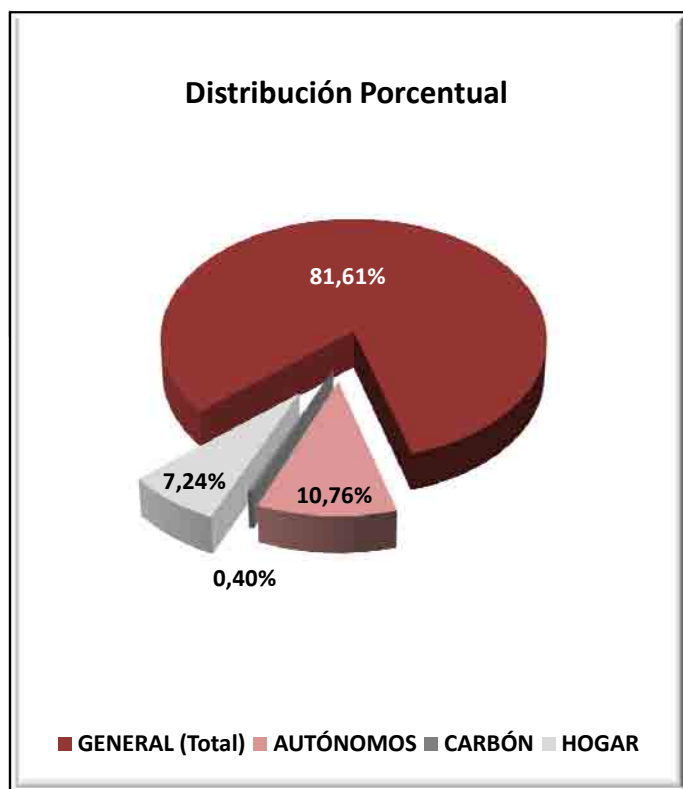
PAISES	GENERAL	General (1)	S.E. Agrario	S.E. Hogar	AUTÓNOMOS	MAR	CARBON	HOGAR	TOTAL
UNIÓN EUROPEA									
ALEMANIA	68	66	1	1	44	0	0	0	112
AUSTRIA	5	5			0	0	0	0	5
BELGICA	18	18			11	0	0	0	30
BULGARIA	352	322	17	13	29	0	0	7	388
DINAMARCA	0				4	0	0	0	4
ESLOVAQUIA	5	5			6	0	0	0	11
ESLOVENIA	4	4			0	0	0	0	4
ESTONIA	1	1			0	0	0	0	1
FINLANDIA	1	1			1	0	0	0	2
FRANCIA	155	155			64	0	0	2	220
GRECIA	7	7			1	0	0	0	8
HUNGRIA	11	11			2	0	0	0	13
IRLANDA	24	24			10	0	0	0	34
ITALIA	168	166		2	81	0	0	1	250
LETONIA	4	3	1		0	0	0	1	5
LITUANIA	21	20		1	3	0	0	0	24
PAISES BAJOS	19	18		1	17	0	0	0	36
POLONIA	69	65		4	14	0	0	4	87
PORTUGAL	376	363	11	1	70	13	0	14	472
REINO UNIDO	109	109			75	0	0	0	184
REPUBLICA CHECA	4	4			3	0	0	0	7
RUMANIA	1.191	1.040	73	78	189	5	0	114	1.500
SUECIA	6	6			3	0	0	0	9
TOTAL UNIÓN EUROPEA	2.617	2.413	103	101	627	18	0	143	3.404
NO UNIÓN EUROPEA									
PERU	805	632	17	156	34	26	0	259	1.124
COLOMBIA	745	646	13	86	66	1	0	115	927
REPUBLICA DE MOLDAVIA	578	479	10	89	47	0	0	127	751
CHINA	248	246		2	240	0	0	6	494
MARRUECOS	361	264	61	37	34	2	0	33	430
ECUADOR	312	239	17	56	20	0	0	75	407
DOMINICANA (REPUBLICA)	271	233	2	36	29	0	0	67	367
PARAGUAY	215	158	5	52	21	0	0	131	367
UCRANIA	214	193	4	17	31	0	0	26	271
BRASIL	189	169	1	20	25	0	0	46	260
RESTO PAISES	1.430	1.240	37	153	242	105	0	238	2.015
TOTAL NO UE	5.369	4.499	166	704	787	134	0	1.123	7.413
TOTAL EXTRANJEROS	7.986	6.912	269	805	1.414	151	0	1.266	10.818

(1) No se incluyen los afiliados de los Sistemas Especiales Agrario y Hogar

CASTILLA Y LEÓN
AFILIACIÓN DE EXTRANJEROS
DISTRIBUCIÓN POR REGÍMENES

Media Marzo 2012

REGÍMENES	TOTAL GENERAL	General	S.E. Agrario	S.E. Hogar	AUTÓNOMOS	MAR	CARBÓN	HOGAR	TOTAL
DE LA UNIÓN EUROPEA	23.024	17.320	5.002	703	2.880	0	202	900	27.006
DE PAÍSES NO UNIÓN EUROPEA	20.722	16.843	1.822	2.057	2.886	0	11	2.979	26.598
TOTAL EXTRANJEROS	43.746	34.163	6.824	2.760	5.766	0	213	3.880	53.605



CASTILLA Y LEÓN

AFILIACIÓN DE EXTRANJEROS

DISTRIBUCIÓN POR SECTORES DE ACTIVIDAD

Media Marzo 2012

SECTORES	REGIMEN GENERAL				REGIMEN ESP. TRAB. AUTÓNOMOS			
	UNIÓN EUROPEA	NO UNIÓN EUROPEA	TOTAL	% Reg. Gral.	UNIÓN EUROPEA	NO UNIÓN EUROPEA	TOTAL	% Reg. Auton.
Agricultura, Ganadería, Caza, Selvicultura y Pesca	1.176	695	1.871	4,28%	216	62	278	4,82%
Industrias Extractivas	101	32	133	0,30%	3	1	4	0,07%
Industria Manufacturera	2.787	2.079	4.867	11,12%	106	79	184	3,20%
Suministro de Energía Eléctrica, Gas, Vapor y Aire Acondicionado	17	2	19	0,04%	0	0	0	0,00%
Suministro de Agua, Actividades de Saneamiento, Gestión de Residuos y Descontaminación	54	88	143	0,33%	1	0	1	0,02%
Construcción	2.634	2.154	4.788	10,95%	989	291	1.281	22,21%
Comercio; Reparación de Vehículos de Motor y Bicicletas	1.891	2.183	4.074	9,31%	380	1.051	1.430	24,80%
Transporte y Almacenamiento	2.022	452	2.474	5,65%	215	38	253	4,38%
Hostelería	2.989	4.228	7.217	16,50%	503	696	1.199	20,79%
Información y Comunicaciones	76	113	189	0,43%	26	99	124	2,15%
Actividades Financieras y de Seguros	16	17	33	0,07%	14	10	24	0,41%
Actividades Inmobiliarias	24	18	41	0,09%	3	4	7	0,12%
Actividades Profesionales Científicas y Técnicas	217	193	410	0,94%	99	55	154	2,66%
Actividades Administrativas y Servicios Auxiliares	1.155	1.381	2.536	5,80%	81	61	142	2,46%
Administración Pública y Defensa; Seguridad Social Obligatoria	234	717	952	2,18%	0	0	0	0,00%
Educación	671	407	1.077	2,46%	113	54	167	2,90%
Actividades Sanitarias y Servicios Centrales	822	1.540	2.363	5,40%	29	50	79	1,37%
Actividades Artísticas, Recreativas y de Entretenimiento	198	226	424	0,97%	27	29	56	0,96%
Otros Servicios	216	296	512	1,17%	72	308	380	6,58%
Actividades de los Hogares como Empleadores de Personal Doméstico y Productores de Bienes y Servicios para uso Propio	18	22	40	0,09%	5	0	5	0,09%
Actividades de Organizaciones y Organismo Extraterritoriales	0	1	1	0,00%	0	0	0	0,00%
S.E. Agrario	5.002	1.822	6.824	15,60%	0	0	0	0,00%
S.E. Hogar	703	2.057	2.760	6,31%	0	0	0	0,00%
TOTAL	23.024	20.722	43.746	100,00%	2.880	2.886	5.766	100,00%

CASTILLA Y LEÓN
AFILIACIÓN DE EXTRANJEROS
DISTRIBUCIÓN POR PAÍSES DE PROCEDENCIA

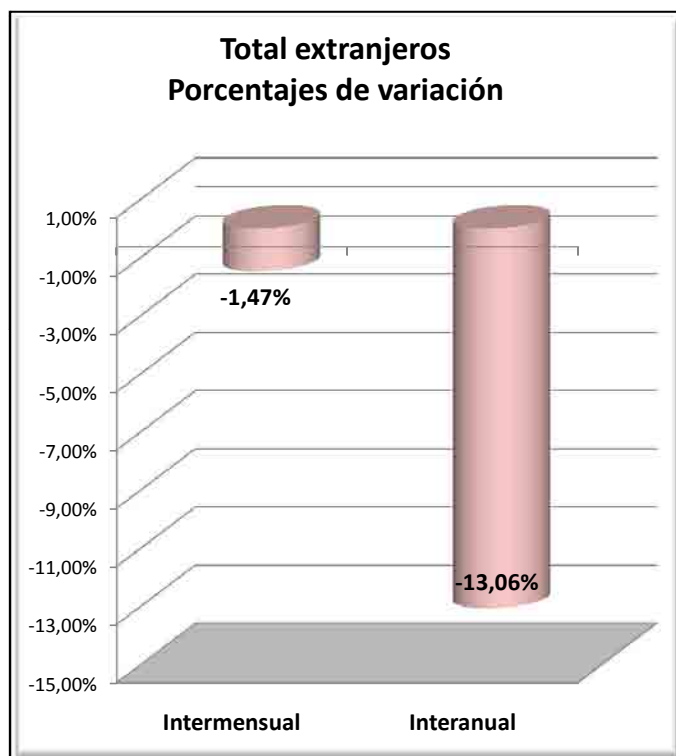
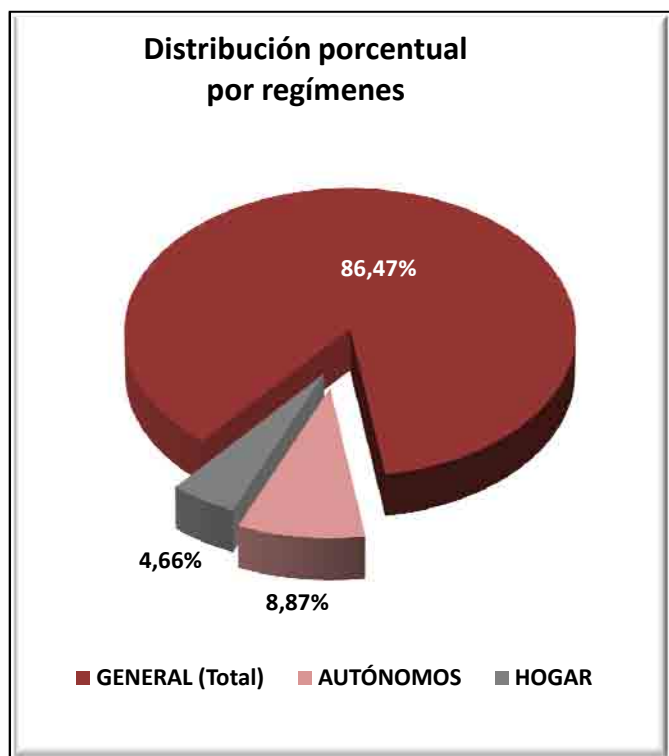
Media Marzo 2012

PAISES	GENERAL	General	S.E. Agrario	S.E. Hogar	AUTONOMOS	MAR	CARBON	HOGAR	TOTAL
UNIÓN EUROPEA									
ALEMANIA	178	173	4	1	75				252
AUSTRIA	10	9		1	8			1	18
BELGICA	54	52	2		24			1	79
BULGARIA	7.363	5.178	1.878	306	591		1	389	8.343
CHIPRE	2	2							2
DINAMARCA	15	15			7				22
ESLOVAQUIA	30	29	1		3			1	33
ESLOVENIA	3	3							3
ESTONIA	5	5							5
FINLANDIA	3	3			2				5
FRANCIA	508	503	4	1	133			3	644
GRECIA	29	28	1		3				32
HUNGRIA	26	26			5		114		145
IRLANDA	77	77			20				96
ITALIA	534	530		4	131			3	669
LETONIA	18	17	1		1			1	20
LITUANIA	75	51	23	1	7			1	83
MALTA	3	3							3
PAISES BAJOS	69	68		1	27			1	97
POLONIA	678	622	34	23	119		38	33	869
PORTUGAL	3.530	3.131	362	36	665		20	40	4.255
REINO UNIDO	299	299			127				426
REPUBLICA CHECA	25	24	1		3			1	28
RUMANIA	9.480	6.461	2.690	328	925		29	425	10.859
SUECIA	12	12			5				17
TOTAL UNIÓN EUROPEA	23.024	17.320	5.002	703	2.880		202	900	27.006
NO UNIÓN EUROPEA									
MARRUECOS	4.752	3.322	1.153	277	289			359	5.400
COLOMBIA	2.932	2.512	113	307	219		0	400	3.552
ECUADOR	1.995	1.717	87	191	112		2	257	2.366
DOMINICANA (REPUBLICA)	1.470	1.155	46	269	126		1	431	2.028
CHINA	951	939	1	11	812			15	1.778
PERU	1.261	1.045	56	160	87			256	1.605
BOLIVIA	1.141	775	76	290	86			344	1.571
BRASIL	781	681	19	82	174			154	1.109
UCRANIA	397	330	14	53	46			78	521
CUBA	421	377	15	29	46			44	511
RESTO DE PAISES	4.621	3.991	244	386	889		8	641	6.159
TOTAL NO UE	20.722	16.843	1.822	2.057	2.886		11	2.979	26.598
TOTAL EXTRANJEROS	43.746	34.163	6.824	2.760	5.766		213	3.880	53.605

CASTILLA LA MANCHA
AFILIACIÓN DE EXTRANJEROS
DISTRIBUCIÓN POR REGÍMENES

Media Marzo 2012

REGÍMENES	GENERAL (Total)	General	S.E. Agrario	S.E. Hogar	AUTÓNOMOS	MAR	CARBÓN	HOGAR	TOTAL
DE LA UNIÓN EUROPEA	30.750	17.214	13.094	442	2.679	0	0	761	34.189
DE PAÍSES NO UNIÓN EUROPEA	24.072	17.011	5.740	1.320	2.946	0	0	2.193	29.211
TOTAL EXTRANJEROS	54.822	34.225	18.835	1.762	5.625	0	0	2.954	63.401



CASTILLA LA MANCHA
AFILIADOS EXTRANJEROS
DISTRIBUCIÓN POR SECTORES DE ACTIVIDAD

Media Marzo 2012

SECTORES	REGIMEN GENERAL				REGIMEN ESP. TRAB. AUTÓNOMOS			
	UNIÓN EUROPEA	NO UNIÓN EUROPEA	TOTAL	% Reg. Gral.	UNIÓN EUROPEA	NO UNIÓN EUROPEA	TOTAL	% Reg. Auton.
Agricultura, Ganadería, Caza, Selvicultura y Pesca	652	439	1.091	1,99%	89	30	118	2,10%
Industrias Extractivas	48	27	75	0,14%	1	0	1	0,02%
Industria Manufacturera	3.019	2.712	5.730	10,45%	318	157	475	8,45%
Suministro de Energía Eléctrica, Gas, Vapor y Aire Acondicionado	20	14	34	0,06%	1	0	1	0,02%
Suministro de Agua, Actividades de Saneamiento, Gestión de Residuos y Descontaminación	111	104	215	0,39%	4	1	5	0,09%
Construcción	3.024	2.360	5.384	9,82%	860	205	1.065	18,94%
Comercio; Reparación de Vehículos de Motor y Bicicletas	2.213	2.847	5.060	9,23%	387	1.450	1.837	32,66%
Transporte y Almacenamiento	1.857	1.048	2.905	5,30%	181	79	260	4,62%
Hostelería	2.805	3.141	5.946	10,85%	466	513	979	17,41%
Información y Comunicaciones	62	124	186	0,34%	28	102	131	2,32%
Actividades Financieras y de Seguros	15	17	32	0,06%	8	10	18	0,32%
Actividades Inmobiliarias	28	21	48	0,09%	4	2	6	0,11%
Actividades Profesionales Científicas y Técnicas	257	149	405	0,74%	49	36	85	1,51%
Actividades Administrativas y Servicios Auxiliares	1.204	1.341	2.545	4,64%	80	64	143	2,55%
Administración Pública y Defensa; Seguridad Social Obligatoria	359	560	919	1,68%	0	0	0	0,00%
Educación	301	159	460	0,84%	93	26	119	2,11%
Actividades Sanitarias y Servicios Centrales	894	1.430	2.325	4,24%	26	49	75	1,34%
Actividades Artísticas, Recreativas y de Entretenimiento	119	145	264	0,48%	25	22	46	0,82%
Otros Servicios	204	350	554	1,01%	59	198	257	4,57%
Actividades de los Hogares como Empleadores de Personal Doméstico y Productores de Bienes y Servicios para uso Propio	24	23	47	0,09%	1	1	2	0,04%
Actividades de Organizaciones y Organismo Extraterritoriales	0	0	0	0,00%	0	0	0	0,01%
S.E. Agrario	13.094	5.740	18.835	34,36%				
S.E. Hogar	442	1.320	1.762	3,21%				
TOTAL	30.750	24.072	54.822	100,00%	2.679	2.946	5.625	100,00%

CASTILLA LA MANCHA

AFILIADOS EXTRANJEROS

DISTRIBUCIÓN POR PAÍSES DE PROCEDENCIA

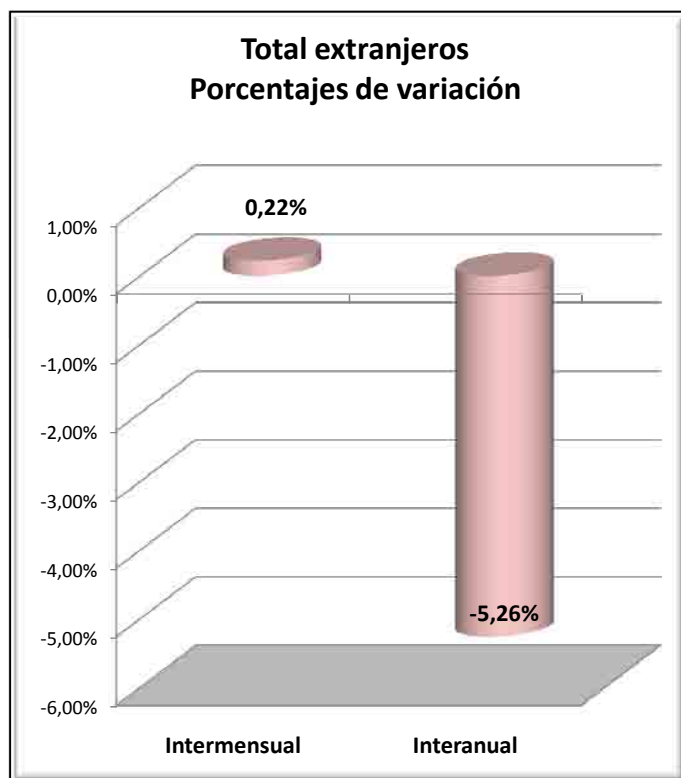
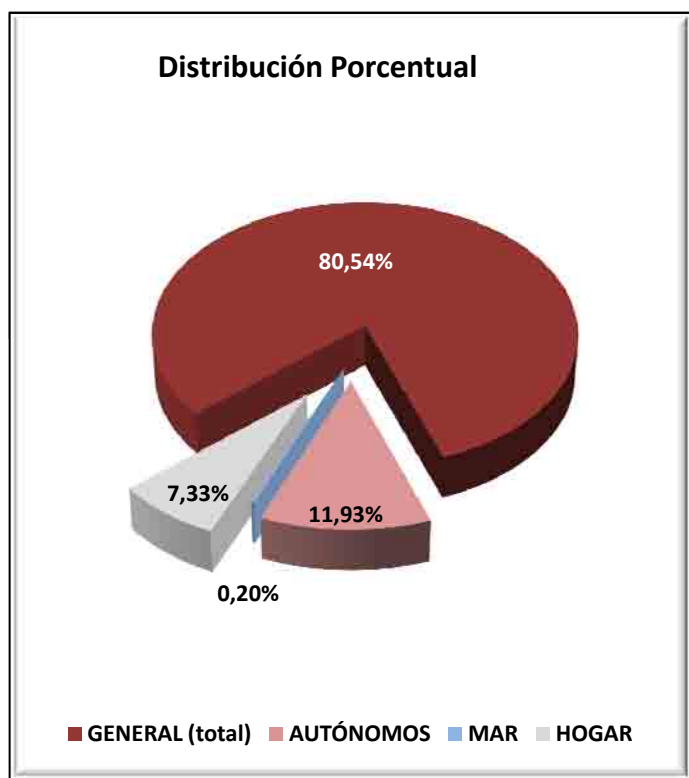
Media Marzo 2012

PAISES	TOTAL GENERAL	General	S.E. Agrario	S.E. Hogar	AUTÓNOMOS	MAR	CARBON	HOGAR	TOTAL
UNIÓN EUROPEA									
ALEMANIA	113	112	1		41			1	154
AUSTRIA	10	10			4				14
BELGICA	40	40			12				52
BULGARIA	2.278	1.385	842	51	121			71	2.469
CHIPRE					1				1
DINAMARCA	8	7	1		3				11
ESLOVAQUIA	16	15	1		4				20
ESLOVENIA	2	2			1				3
ESTONIA	5	5							5
FINLANDIA	2	2			1				3
FRANCIA	285	282	3		79			1	366
GRECIA	9	8	1		4				13
HUNGRÍA	13	10	3		2				15
IRLANDA	37	37			17				54
ITALIA	396	390	2	3	137			1	534
LETONIA	13	8	5						13
LITUANIA	125	78	46		11				136
LUXEMBURGO					1				1
MALTA	1	1							1
PAISES BAJOS	41	40	1		18				59
POLONIA	602	504	93	5	91			20	713
PORTUGAL	796	493	301	2	87			9	892
REINO UNIDO	166	164	2		95			3	264
REPUBLICA CHECA	26	24	2						26
RUMANIA	25.750	13.582	11.788	381	1.946			655	28.351
SUECIA	16	14	2		4				20
TOTAL UNIÓN EUROPEA	30.750	17.214	13.094	442	2.679			761	34.189
NO UNIÓN EUROPEA									
MARRUECOS	6.573	3.771	2.606	197	496			311	7.381
ECUADOR	3.162	2.091	949	122	129			218	3.510
COLOMBIA	2.277	1.965	174	139	213			258	2.748
BOLIVIA	2.092	928	838	325	81			447	2.619
CHINA	1.243	1.235	3	5	1.049			10	2.302
PERU	1.370	1.238	45	87	86			105	1.561
UCRANIA	1.280	936	290	54	67			79	1.427
PARAGUAY	777	561	117	99	74			193	1.044
DOMINICANA (REPUBLICA)	674	589	21	64	70			94	838
ARGENTINA	481	436	26	19	109			28	618
RESTO PAISES	4.141	3.260	671	209	572			449	5.162
TOTAL NO UE	24.072	17.011	5.740	1.320	2.946			2.193	29.211
TOTAL EXTRANJEROS	54.822	34.225	18.835	1.762	5.625			2.954	63.401

CATALUÑA
AFILIACIÓN DE EXTRANJEROS
DISTRIBUCIÓN POR REGÍMENES

Media Marzo 2012

REGÍMENES	GENERAL (Total)	General	S.E. Agrario	S.E. Hogar	AUTÓNOMOS	MAR	CARBÓN	HOGAR	TOTAL
DE LA UNIÓN EUROPEA	86.718	81.496	4.825	396	18.068	97	0	1.441	106.324
DE PAÍSES NO UNIÓN EUROPEA	211.451	191.516	10.987	8.948	26.085	656	0	25.713	263.905
TOTAL EXTRANJEROS	298.169	273.013	15.812	9.344	44.153	753	0	27.154	370.229



CATALUÑA

AFILIADOS EXTRANJEROS

DISTRIBUCIÓN POR SECTORES DE ACTIVIDAD

Media Marzo 2012

SECTORES	REGIMEN GENERAL				REGIMEN ESP. TRAB. AUTÓNOMOS			
	UNIÓN EUROPEA	NO UNIÓN EUROPEA	TOTAL	% Reg. Gral.	UNIÓN EUROPEA	NO UNIÓN EUROPEA	TOTAL	% Reg. Auton.
Agricultura, Ganadería, Caza, Selvicultura y Pesca	1.265	1.914	3.179	1,07%	215	187	402	0,91%
Industrias Extractivas	138	77	216	0,07%	2	2	4	0,01%
Industria Manufacturera	10.542	22.746	33.288	11,16%	1.624	2.181	3.805	8,62%
Suministro de Energía Eléctrica, Gas, Vapor y Aire Acondicionado	48	92	141	0,05%	3	0	3	0,01%
Suministro de Agua, Actividades de Saneamiento, Gestión de Residuos y Descontaminación	302	1.674	1.976	0,66%	12	13	25	0,06%
Construcción	5.217	18.427	23.643	7,93%	2.145	2.418	4.563	10,33%
Comercio; Reparación de Vehículos de Motor y Bicicletas	13.728	35.826	49.554	16,62%	3.341	8.384	11.725	26,55%
Transporte y Almacenamiento	5.362	6.305	11.667	3,91%	1.037	833	1.869	4,23%
Hostelería	11.072	40.864	51.936	17,42%	2.230	7.007	9.237	20,92%
Información y Comunicaciones	2.727	3.009	5.736	1,92%	762	875	1.637	3,71%
Actividades Financieras y de Seguros	697	706	1.402	0,47%	158	114	271	0,61%
Actividades Inmobiliarias	502	1.165	1.667	0,56%	271	97	368	0,83%
Actividades Profesionales Científicas y Técnicas	7.984	5.246	13.230	4,44%	2.274	762	3.036	6,88%
Actividades Administrativas y Servicios Auxiliares	8.228	24.837	33.065	11,09%	1.343	868	2.211	5,01%
Administración Pública y Defensa; Seguridad Social Obligatoria	759	2.651	3.411	1,14%	3	1	4	0,01%
Educación	6.348	3.971	10.318	3,46%	1.015	338	1.353	3,07%
Actividades Sanitarias y Servicios Centrales	3.424	13.134	16.559	5,55%	505	366	871	1,97%
Actividades Artísticas, Recreativas y de Entretenimiento	1.443	2.994	4.437	1,49%	541	298	839	1,90%
Otros Servicios	1.501	5.208	6.709	2,25%	582	1.337	1.920	4,35%
Actividades de los Hogares como Empleadores de Personal Doméstico y Productores de Bienes y Servicios para uso Propio	146	612	759	0,25%	5	4	9	0,02%
Actividades de Organizaciones y Organismo Extraterritoriales	62	60	122	0,04%	2	0	2	0,00%
S.E. Agrario	4.825	10.987	15.812	5,30%				
S.E. Hogar	396	8.948	9.344	3,13%				
TOTAL	86.718	211.451	298.169	100,00%	18.068	26.085	44.153	100,00%

CATALUÑA
AFILIADOS EXTRANJEROS

DISTRIBUCIÓN POR PAÍSES DE PROCEDENCIA

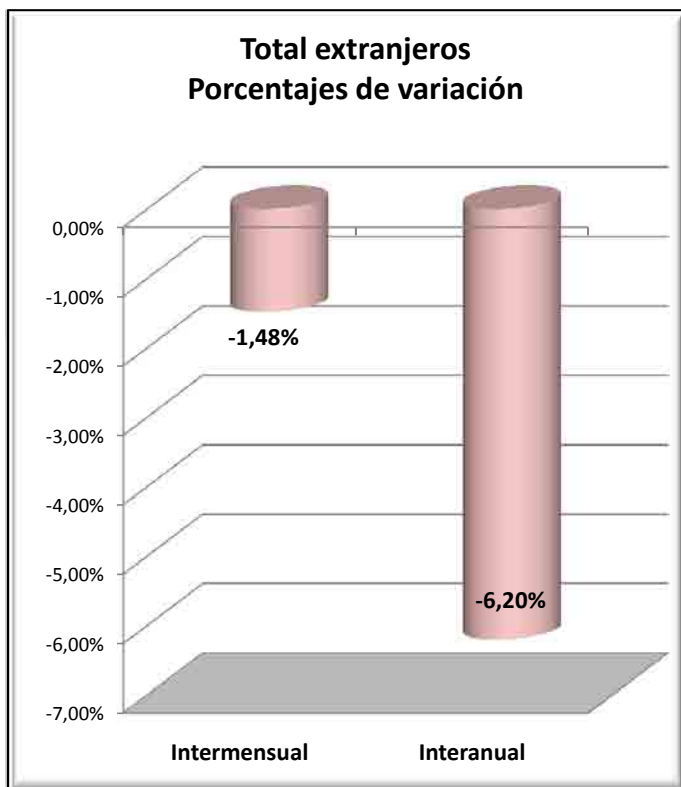
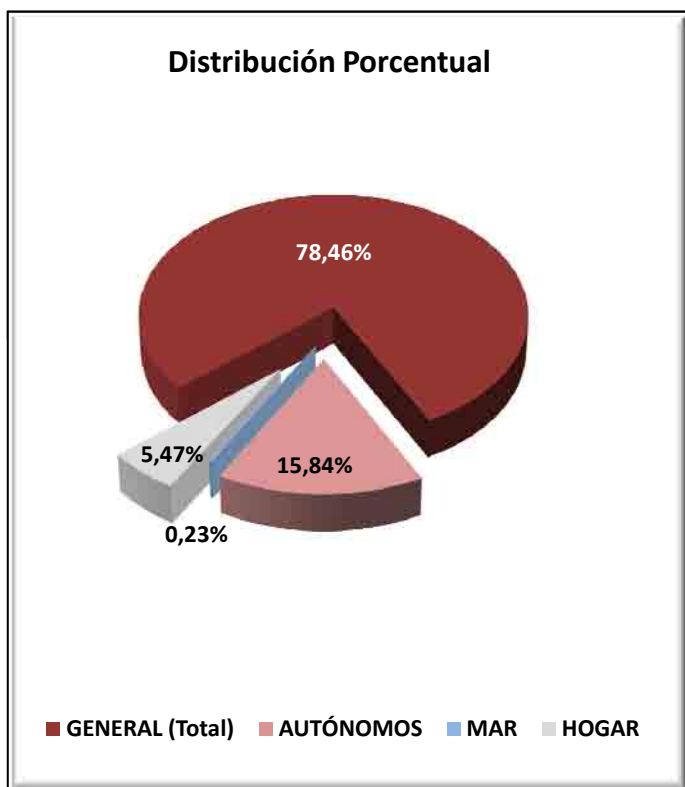
Media Marzo 2012

PAISES	TOTAL GENERAL	General	S.E. Agrario	S.E. Hogar	AUTÓNOMOS	MAR	CARBON	HOGAR	TOTAL
UNIÓN EUROPEA									
ALEMANIA	5.695	5.678	14	3	1.912	6		18	7.631
AUSTRIA	440	438	2		145				585
BELGICA	1.202	1.198	3	1	437	3		5	1.647
BULGARIA	3.661	3.323	296	43	409	6		149	4.224
CHIPRE	35	35			5				40
DINAMARCA	309	308	1		139				448
ESLOVAQUIA	529	507	21	1	46			3	578
ESLOVENIA	111	108	2	1	15				126
ESTONIA	89	81	8		7				96
FINLANDIA	294	293	1		52			2	348
FRANCIA	9.726	9.702	18	6	3.174	15		13	12.927
GRECIA	445	443	2		79				524
HUNGRIA	445	435	9		55			1	501
IRLANDA	771	771			199				970
ITALIA	15.748	15.711	16	21	3.535	11		41	19.336
LETONIA	209	195	14	0	25			7	241
LITUANIA	868	652	215	1	83	0		11	962
LUXEMBURGO	23	23			3				26
MALTA	36	27	8	1	6				42
PAISES BAJOS	2.173	2.167	5	1	992	3		7	3.174
POLONIA	3.833	3.549	271	14	521	3		43	4.401
PORTUGAL	4.745	4.575	162	8	683	9		62	5.499
REINO UNIDO	5.341	5.333	8	1	1.964	4		3	7.311
REPUBLICA CHECA	541	517	23	1	67	2		4	613
RUMANIA	28.458	24.438	3.728	293	3.289	36		1.071	32.854
SUECIA	990	990			226			1	1.218
TOTAL UNIÓN EUROPEA	86.718	81.496	4.825	396	18.068	97		1.441	106.324
NO UNIÓN EUROPEA									
MARRUECOS	40.945	35.436	4.808	701	2.884	360		1.661	45.849
CHINA	13.608	13.476	65	67	8.904			235	22.746
ECUADOR	19.552	18.598	272	683	856	11		2.105	22.525
BOLIVIA	13.380	10.664	193	2.523	384	3		7.019	20.786
COLOMBIA	13.917	13.252	277	388	769	9		1.256	15.951
PERU	11.885	11.238	42	605	537	61		1.717	14.201
PAKISTAN	9.623	8.993	589	41	2.303	1		46	11.973
ARGENTINA	7.789	7.624	24	141	1.166	11		433	9.400
DOMINICANA (REPUBLICA)	5.410	5.037	56	316	317	2		924	6.653
INDIA	5.305	4.908	357	41	993	1		54	6.353
RESTO DE PAISES	70.035	62.289	4.304	3.441	6.971	197		10.263	87.466
TOTAL NO UE	211.451	191.516	10.987	8.948	26.085	656		25.713	263.905
TOTAL EXTRANJEROS	298.169	273.013	15.812	9.344	44.153	753		27.154	370.229

COMUNIDAD VALENCIANA
AFILIACIÓN DE EXTRANJEROS
DISTRIBUCIÓN POR REGÍMENES

Media Marzo 2012

REGÍMENES	GENERAL (Total)	General	S.E. Agrario	S.E. Hogar	AUTÓNOMOS	MAR	CARBÓN	HOGAR	TOTAL
DE LA UNIÓN EUROPEA	65.972	47.690	17.542	740	16.289	57	0	2.136	84.454
DE PAÍSES NO UNIÓN EUROPEA	75.387	52.920	18.935	3.532	12.530	354	0	7.823	96.095
TOTAL EXTRANJEROS	141.359	100.610	36.477	4.272	28.819	411	0	9.959	180.548



COMUNIDAD VALENCIANA
AFILIADOS EXTRANJEROS
DISTRIBUCIÓN POR SECTORES DE ACTIVIDAD

Media Marzo 2012

SECTORES	REGIMEN GENERAL				REGIMEN ESP. TRAB. AUTÓNOMOS			
	UNIÓN EUROPEA	NO UNIÓN EUROPEA	TOTAL	% Reg. Gral.	UNIÓN EUROPEA	NO UNIÓN EUROPEA	TOTAL	% Reg. Auton.
Agricultura, Ganadería, Caza, Selvicultura y Pesca	287	280	567	0,40%	161	42	202	0,70%
Industrias Extractivas	44	102	146	0,10%	1	0	1	0,00%
Industria Manufacturera	5.187	5.555	10.742	7,60%	690	425	1.115	3,87%
Suministro de Energía Eléctrica, Gas, Vapor y Aire Acondicionado	24	21	45	0,03%	9	0	9	0,03%
Suministro de Agua, Actividades de Saneamiento, Gestión de Residuos y Descontaminación	273	352	624	0,44%	11	6	17	0,06%
Construcción	4.363	4.600	8.963	6,34%	2.586	819	3.404	11,81%
Comercio; Reparación de Vehículos de Motor y Bicicletas	8.930	12.150	21.080	14,91%	3.279	5.324	8.603	29,85%
Transporte y Almacenamiento	3.815	1.730	5.546	3,92%	1.252	272	1.524	5,29%
Hostelería	10.662	13.935	24.598	17,40%	3.435	3.394	6.829	23,70%
Información y Comunicaciones	612	901	1.513	1,07%	388	420	808	2,80%
Actividades Financieras y de Seguros	485	159	645	0,46%	200	68	268	0,93%
Actividades Inmobiliarias	496	352	848	0,60%	431	110	541	1,88%
Actividades Profesionales Científicas y Técnicas	1.377	1.056	2.432	1,72%	881	234	1.115	3,87%
Actividades Administrativas y Servicios Auxiliares	3.474	4.477	7.952	5,63%	1.091	477	1.568	5,44%
Administración Pública y Defensa; Seguridad Social Obligatoria	431	658	1.089	0,77%	2	0	2	0,01%
Educación	2.665	1.064	3.729	2,64%	461	116	577	2,00%
Actividades Sanitarias y Servicios Centrales	2.414	3.077	5.491	3,88%	453	186	639	2,22%
Actividades Artísticas, Recreativas y de Entretenimiento	944	914	1.858	1,31%	255	81	336	1,17%
Otros Servicios	977	1.292	2.269	1,61%	697	556	1.253	4,35%
Actividades de los Hogares como Empleadores de Personal Doméstico y Productores de Bienes y Servicios para uso Propio	212	215	427	0,30%	8	1	9	0,03%
Actividades de Organizaciones y Organismo Extraterritoriales	17	29	46	0,03%	0	0	0	0,00%
S.E. Agrario	17.542	18.935	36.477	25,80%	0	0	0	0,00%
S.E. Hogar	740	3.532	4.272	3,02%	0	0	0	0,00%
TOTAL	65.972	75.387	141.359	100,00%	16.289	12.530	28.819	100,00%

COMUNIDAD VALENCIANA
AFILIADOS EXTRANJEROS
DISTRIBUCIÓN POR PAÍSES DE PROCEDENCIA

Media Marzo 2012

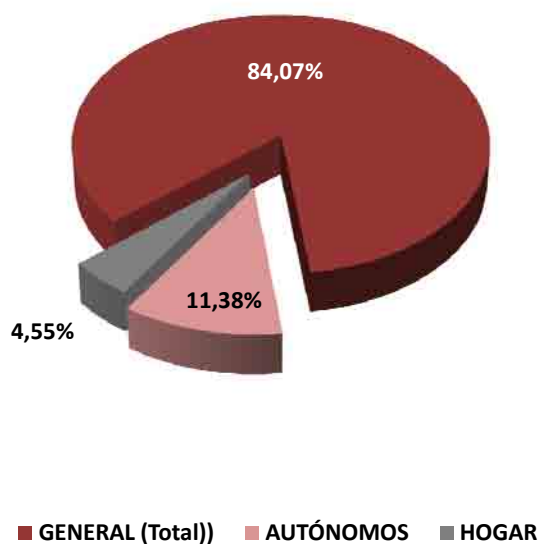
PAISES	TOTAL GENERAL	General	S.E. Agrario	S.E. Hogar	AUTÓNOMOS	MAR	CARBON	HOGAR	TOTAL
UNIÓN EUROPEA									
ALEMANIA	2.315	2.284	21	10	1.833	1		20	4.170
AUSTRIA	113	112	1		97	1		2	213
BELGICA	735	728	7		535	1		2	1.273
BULGARIA	8.430	5.262	3.071	96	905	4		306	9.645
CHIPRE	6	6			1				7
DINAMARCA	93	91	2		76				169
ESLOVAQUIA	398	264	132	2	52			5	456
ESLOVENIA	46	44	2		10				56
ESTONIA	53	38	15		10				63
FINLANDIA	45	45			53				97
FRANCIA	2.730	2.681	41	8	1.300	5		15	4.050
GRECIA	86	82	4		34			1	121
HUNGRÍA	328	251	75	2	96	1		6	431
IRLANDA	334	333	1		167	1		2	505
ITALIA	4.573	4.528	38	7	1.776	13		23	6.384
LETONIA	507	135	372		45			4	557
LITUANIA	2.929	1.047	1.875	8	151	1		15	3.097
LUXEMBURGO	9	8	1		5				14
MALTA	10	5	5		1				11
PAISES BAJOS	1.051	1.042	6	3	1.069	1		8	2.129
POLONIA	1.630	1.291	324	15	286	2		36	1.955
PORTUGAL	1.209	1.104	98	7	271	5		16	1.502
REINO UNIDO	5.545	5.520	20	5	3.776	0		19	9.341
REPUBLICA CHECA	362	252	108	3	64	1		2	430
RUMANIA	32.167	20.271	11.322	574	3.419	18		1.653	37.257
SUECIA	267	266	1		257				524
TOTAL UNIÓN EUROPEA	65.972	47.690	17.542	740	16.289	57		2.136	84.454
NO UNIÓN EUROPEA									
MARRUECOS	15.591	7.888	7.445	257	1.425	195		536	17.746
ECUADOR	9.666	6.019	3.293	354	460	7		826	10.960
CHINA	4.752	4.729	4	20	4.219			41	9.012
COLOMBIA	7.247	6.505	378	364	621	20		993	8.881
BOLIVIA	4.620	2.415	1.045	1.161	164	3		2.147	6.935
UCRANIA	3.862	3.116	579	167	382	5		424	4.673
ARGENTINA	3.154	2.997	51	106	663	3		248	4.068
PAKISTAN	3.007	1.520	1.483	4	710			6	3.723
ARGELIA	2.495	1.554	901	40	293	13		91	2.892
FEDERACION DE RUSIA	1.656	1.466	121	69	429	4		180	2.269
RESTO DE PAISES	19.335	14.710	3.634	992	3.163	104		2.331	24.933
TOTAL NO UE	75.387	52.920	18.935	3.532	12.530	354		7.823	96.095
TOTAL EXTRANJEROS	141.359	100.610	36.477	4.272	28.819	411		9.959	180.548

EXTREMADURA
AFILIACIÓN DE EXTRANJEROS
DISTRIBUCIÓN POR REGÍMENES

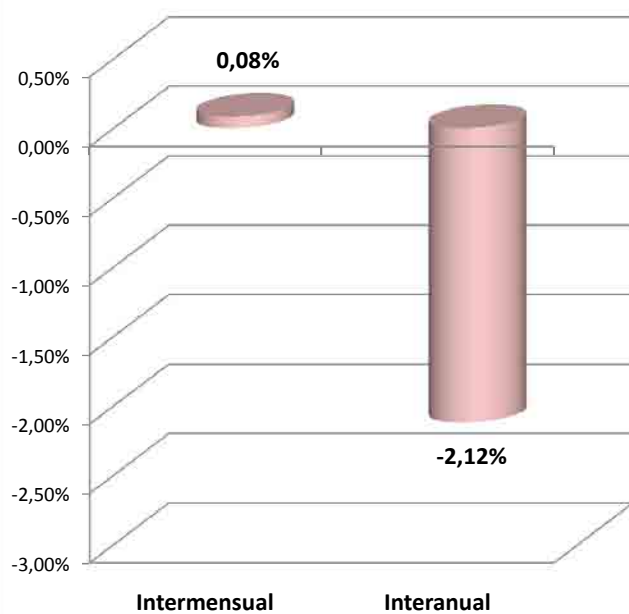
Media Marzo 2012

REGÍMENES	GENERAL	General (1)	S.E. Agrario	S.E. Hogar	AUTÓNOMOS	MAR	CARBÓN	HOGAR	TOTAL
DE LA UNIÓN EUROPEA	6.928	2.534	4.342	53	705	0	0	112	7.745
DE PAÍSES NO UNIÓN EUROPEA	5.969	3.024	2.573	373	1.041	0	0	586	7.597
TOTAL EXTRANJEROS	12.897	5.557	6.915	425	1.746	0	0	698	15.342

Distribución Porcentual



**Total extranjeros
Porcentajes de variación**



EXTREMADURA
AFILIADOS EXTRANJEROS
DISTRIBUCIÓN POR SECTORES DE ACTIVIDAD

Media Marzo 2012

SECTORES	REGIMEN GENERAL				REGIMEN ESP. TRAB. AUTÓNOMOS			
	UNIÓN EUROPEA	NO UNIÓN EUROPEA	TOTAL	% Reg. Gral.	UNIÓN EUROPEA	NO UNIÓN EUROPEA	TOTAL	% Reg. Auton.
Agricultura, Ganadería, Caza, Selvicultura y Pesca	46	19	65	0,50%	22	6	28	1,60%
Industrias Extractivas	8	18	26	0,20%	1	0	1	0,06%
Industria Manufacturera	306	233	538	4,17%	44	17	61	3,49%
Suministro de Energía Eléctrica, Gas, Vapor y Aire Acondicionado	2	1	3	0,02%	0	0	0	0,00%
Suministro de Agua, Actividades de Saneamiento, Gestión de Residuos y Descontaminación	7	13	20	0,16%	0	3	3	0,16%
Construcción	261	258	520	4,03%	69	27	95	5,47%
Comercio; Reparación de Vehículos de Motor y Bicicletas	312	547	859	6,66%	176	547	723	41,41%
Transporte y Almacenamiento	397	67	464	3,60%	20	3	23	1,31%
Hostelería	501	724	1.226	9,50%	179	234	413	23,65%
Información y Comunicaciones	9	22	31	0,24%	9	18	27	1,55%
Actividades Financieras y de Seguros	6	1	7	0,05%	4	6	10	0,55%
Actividades Inmobiliarias	2	4	6	0,05%	6	0	6	0,34%
Actividades Profesionales Científicas y Técnicas	54	43	97	0,75%	47	12	59	3,37%
Actividades Administrativas y Servicios Auxiliares	93	117	210	1,63%	27	16	43	2,49%
Administración Pública y Defensa; Seguridad Social Obligatoria	109	127	236	1,83%	0	0	0	0,00%
Educación	119	52	171	1,33%	53	15	67	3,86%
Actividades Sanitarias y Servicios Centrales	218	615	833	6,46%	12	26	38	2,18%
Actividades Artísticas, Recreativas y de Entretenimiento	39	73	113	0,87%	12	19	31	1,78%
Otros Servicios	42	88	130	1,01%	24	94	118	6,75%
Actividades de los Hogares como Empleadores de Personal Doméstico y Productores de Bienes y Servicios para uso Propio	1	2	3	0,03%	0	0	0	0,00%
Actividades de Organizaciones y Organismo Extraterritoriales	0	0	0	0,00%	0	0	0	0,00%
S.E. Agrario	4.342	2.573	6.915	53,61%	0	0	0	0,00%
S.E. Hogar	53	373	425	3,30%	0	0	0	0,00%
TOTAL	6.928	5.969	12.897	100,00%	705	1.041	1.746	100,00%

EXTREMADURA
AFILIADOS EXTRANJEROS
DISTRIBUCIÓN POR PAÍSES DE PROCEDENCIA

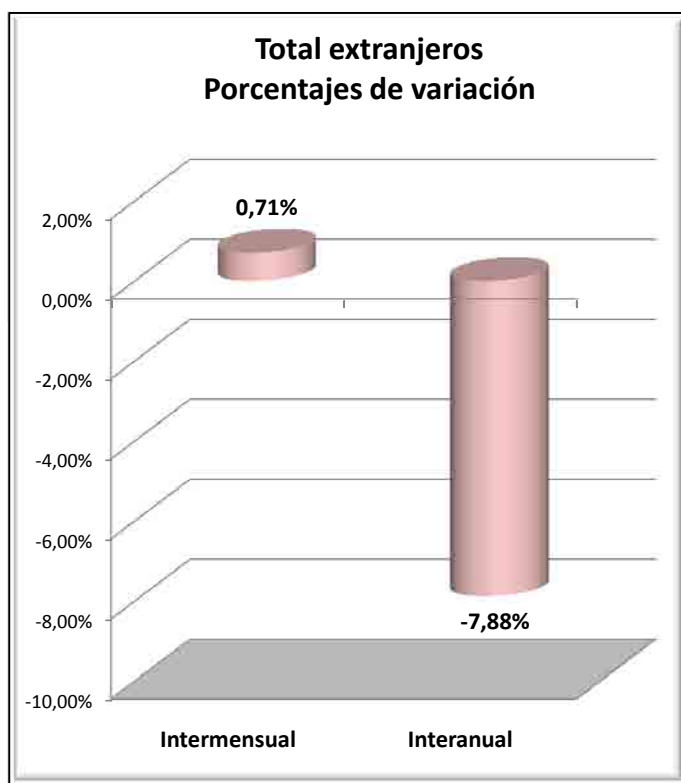
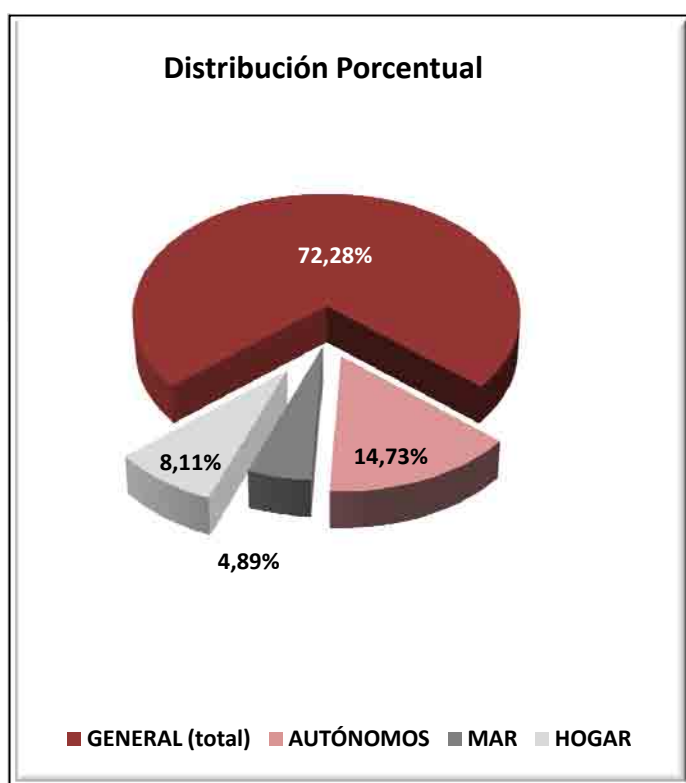
Media Marzo 2012

PAISES	TOTAL GENERAL	General	S.E. Agrario	S.E. Hogar	AUTÓNOMOS	MAR	CARBON	HOGAR	TOTAL
UNIÓN EUROPEA									
ALEMANIA	41	36	4		32				73
AUSTRIA	3	2	1		4				7
BELGICA	9	8	1		5				14
BULGARIA	124	78	44	2	10			10	144
DINAMARCA	1			1	2				3
ESLOVAQUIA	9	8	0						9
ESTONIA	1		1						1
FINLANDIA	3	3							3
FRANCIA	74	70	4		44				118
GRECIA	6	5	1						6
HUNGRIA	5	4	1						5
IRLANDA	11	11			13				24
ITALIA	119	113	6		55				173
LETONIA	3	3			1				4
LITUANIA	16	13	4		1			1	18
MALTA	3	1	2						3
PAISES BAJOS	10	10			16				26
POLONIA	117	82	35		8				125
PORTUGAL	1.365	1.064	293	8	328			24	1.717
REINO UNIDO	59	55	4		53				112
REPUBLICA CHECA	9	3	6						9
RUMANIA	4.932	957	3.934	41	132			77	5.141
SUECIA	8	8			2				10
TOTAL UNIÓN EUROPEA	6.928	2.534	4.342	53	705			112	7.745
NO UNIÓN EUROPEA									
MARRUECOS	2.600	470	2.092	38	228			50	2.878
CHINA	387	378		9	371			7	765
COLOMBIA	531	394	85	53	53			79	664
BOLIVIA	324	178	71	75	13			105	442
BRASIL	306	241	40	26	69			43	419
ECUADOR	285	185	71	29	15			46	346
PERU	247	194	27	26	31			52	330
ARGENTINA	150	137	9	4	39			9	198
DOMINICANA (REPUBLICA)	116	89	8	20	11			26	154
HONDURAS	69	41	3	25	2			46	117
RESTO DE PAISES	954	719	166	69	209			122	1.285
TOTAL NO UE	5.969	3.024	2.573	373	1.041			586	7.597
TOTAL EXTRANJEROS	12.897	5.557	6.915	425	1.746			698	15.342

GALICIA
AFILIACIÓN DE EXTRANJEROS
DISTRIBUCIÓN POR REGÍMENES

Media Marzo 2012

REGÍMENES	GENERAL (Total)	General	S.E. Agrario	S.E. Hogar	AUTÓNOMOS	MAR	CARBÓN	HOGAR	TOTAL
DE LA UNIÓN EUROPEA	10.935	9.974	839	122	2.274	252	0	247	13.708
DE PAÍSES NO UNIÓN EUROPEA	13.421	11.619	568	1.234	2.688	1.395	0	2.485	19.988
TOTAL EXTRANJEROS	24.356	21.592	1.407	1.356	4.962	1.647	0	2.732	33.697



GALICIA
AFILIADOS EXTRANJEROS
DISTRIBUCIÓN POR SECTORES DE ACTIVIDAD

Media Marzo 2012

SECTORES	REGIMEN GENERAL				REGIMEN ESP. TRAB. AUTÓNOMOS			
	UNIÓN EUROPEA	NO UNIÓN EUROPEA	TOTAL	% Reg. Gral.	UNIÓN EUROPEA	NO UNIÓN EUROPEA	TOTAL	% Reg. Auton.
Agricultura, Ganadería, Caza, Selvicultura y Pesca	306	150	456	1,87%	136	48	184	3,71%
Industrias Extractivas	86	9	95	0,39%	3	1	4	0,08%
Industria Manufacturera	1.470	1.215	2.685	11,02%	169	115	284	5,72%
Suministro de Energía Eléctrica, Gas, Vapor y Aire Acondicionado	5	2	7	0,03%	1	0	1	0,02%
Suministro de Agua, Actividades de Saneamiento, Gestión de Residuos y Descontaminación	25	33	58	0,24%	3	2	5	0,10%
Construcción	2.104	1.003	3.107	12,76%	377	143	520	10,48%
Comercio; Reparación de Vehículos de Motor y Bicicletas	1.214	1.888	3.102	12,74%	576	1.138	1.714	34,53%
Transporte y Almacenamiento	1.245	451	1.695	6,96%	62	55	117	2,36%
Hostelería	1.269	3.752	5.020	20,61%	371	690	1.061	21,37%
Información y Comunicaciones	124	172	295	1,21%	34	39	74	1,48%
Actividades Financieras y de Seguros	25	17	42	0,17%	16	15	31	0,62%
Actividades Inmobiliarias	9	16	25	0,10%	10	2	12	0,23%
Actividades Profesionales Científicas y Técnicas	266	225	490	2,01%	118	59	177	3,57%
Actividades Administrativas y Servicios Auxiliares	420	780	1.200	4,93%	87	60	148	2,98%
Administración Pública y Defensa; Seguridad Social Obligatoria	124	272	397	1,63%	0	0	0	0,00%
Educación	583	265	848	3,48%	156	50	206	4,16%
Actividades Sanitarias y Servicios Centrales	409	746	1.154	4,74%	52	70	122	2,46%
Actividades Artísticas, Recreativas y de Entretenimiento	164	273	438	1,80%	38	44	82	1,66%
Otros Servicios	120	334	453	1,86%	65	156	221	4,45%
Actividades de los Hogares como Empleadores de Personal Doméstico y Productores de Bienes y Servicios para uso Propio	4	14	18	0,07%	0	0	0	0,00%
Actividades de Organizaciones y Organismo Extraterritoriales	4	1	5	0,02%	0	0	0	0,00%
S.E. Agrario	839	568	1.407	5,78%				
S.E. Hogar	122	1.234	1.356	5,57%	0	0	0	0,00%
TOTAL	10.935	13.421	24.356	100,00%	2.274	2.688	4.962	100,00%

GALICIA
AFILIADOS EXTRANJEROS

DISTRIBUCIÓN POR RÉGIMENES Y PAÍSES DE PROCEDENCIA

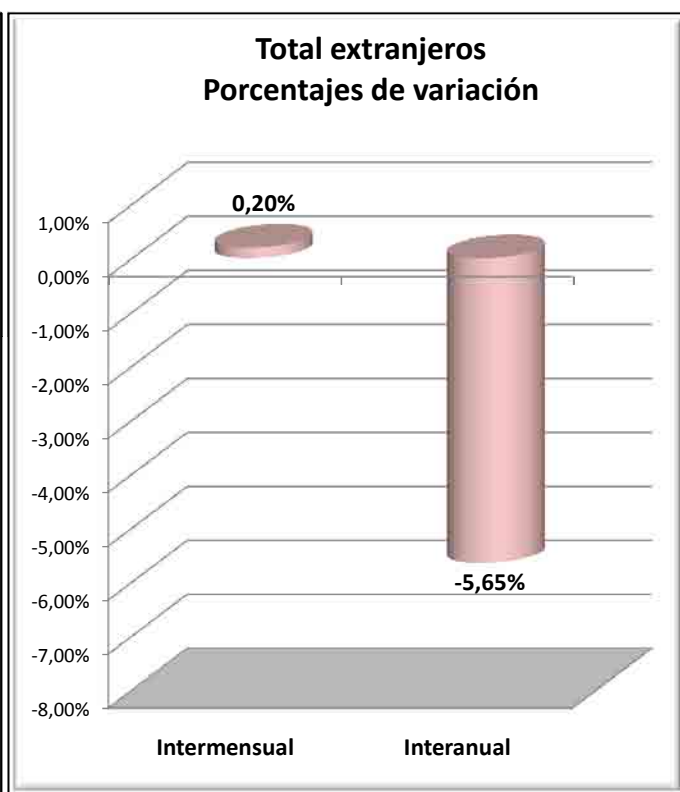
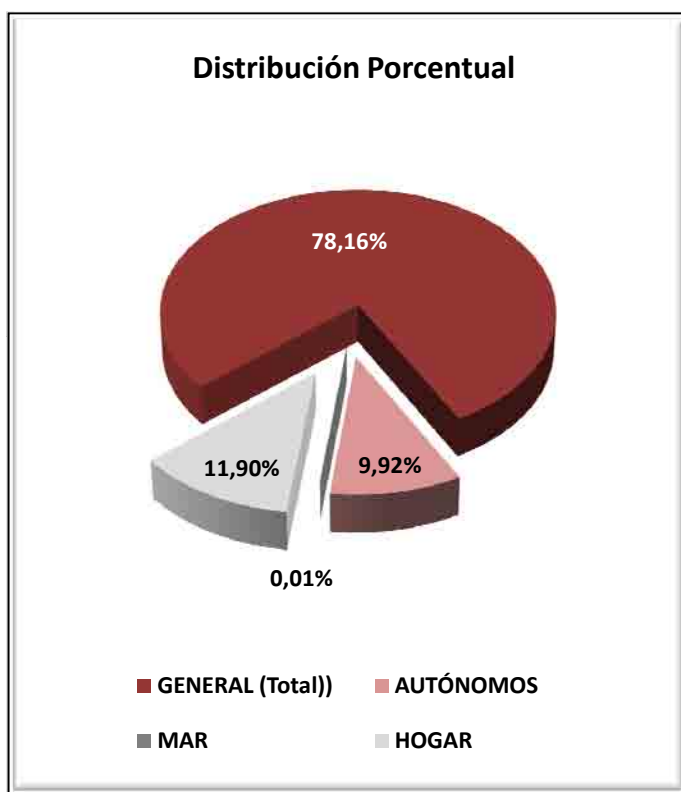
Media Marzo 2012

PAISES	TOTAL GENERAL	General	S.E. Agrario	S.E. Hogar	AUTÓNOMOS	MAR	CARBON	HOGAR	TOTAL
UNIÓN EUROPEA									
ALEMANIA	209	209		0	112	2		2	325
AUSTRIA	14	14			3			0	17
BELGICA	29	29			19				48
BULGARIA	320	281	32	8	22	1		16	359
DINAMARCA	11	11			5				16
ESLOVAQUIA	30	28	2		2			2	34
ESLOVENIA	12	12			2				14
ESTONIA	5	5			2				7
FINLANDIA	10	10			1	1			12
FRANCIA	426	421	5		125	3		2	556
GRECIA	16	16			6			1	23
HUNGRÍA	25	24	1		6				31
IRLANDA	77	77			29				106
ITALIA	748	738	2	8	269	4		11	1.032
LETONIA	13	13			1	1			15
LITUANIA	41	40	1		2	1		3	47
PAISES BAJOS	51	49	1	1	37			4	92
POLONIA	194	185	4	5	14	3		9	220
PORTUGAL	6.198	5.868	269	61	1.184	218		115	7.714
REINO UNIDO	361	359	1	1	182			4	546
REPUBLICA CHECA	27	24	2	1	4				31
RUMANIA	2.102	1.545	520	37	239	18		77	2.436
SUECIA	16	16			9			1	26
TOTAL UNIÓN EUROPEA	10.935	9.974	839	122	2.274	252		247	13.708
NO UNIÓN EUROPEA									
COLOMBIA	1.854	1.639	55	159	174	6		348	2.381
BRASIL	1.477	1.305	23	149	281	2		335	2.095
PERU	914	698	51	165	90	350		298	1.652
MARRUECOS	1.081	796	220	66	157	212		110	1.561
CHINA	613	608	1	4	752			9	1.374
DOMINICANA (REPUBLICA)	961	789	32	140	92	6		284	1.343
ARGENTINA	789	745	3	42	194	3		53	1.039
URUGUAY	800	741	8	51	127	10		88	1.024
VENEZUELA	682	620	4	58	155	2		89	927
CUBA	605	542	21	42	61	9		68	742
RESTO DE PAISES	3.644	3.135	149	359	606	795		804	5.848
TOTAL NO UE	13.421	11.619	568	1.234	2.688	1.395		2.485	19.988
TOTAL EXTRANJEROS	24.356	21.592	1.407	1.356	4.962	1.647		2.732	33.697

MADRID
AFILIACIÓN DE EXTRANJEROS
DISTRIBUCIÓN POR REGÍMENES

Media Marzo 2012

REGÍMENES	GENERAL (Total)	General	S.E. Agrario	S.E. Hogar	AUTÓNOMOS	MAR	CARBÓN	HOGAR	TOTAL
DE LA UNIÓN EUROPEA	97.189	93.661	876	2.652	14.878	30	0	7.987	120.083
DE PAÍSES NO UNIÓN EUROPEA	186.599	173.379	1.092	12.129	21.154	21	0	35.229	243.003
TOTAL EXTRANJEROS	283.788	267.039	1.968	14.781	36.032	51	0	43.216	363.086



MADRID
AFILIADOS EXTRANJEROS
DISTRIBUCIÓN POR SECTORES DE ACTIVIDAD

Media Marzo 2012

SECTORES	REGIMEN GENERAL				REGIMEN ESP. TRAB. AUTÓNOMOS			
	UNIÓN EUROPEA	NO UNIÓN EUROPEA	TOTAL	% Reg. Gral.	UNIÓN EUROPEA	NO UNIÓN EUROPEA	TOTAL	% Reg. Auton.
Agricultura, Ganadería, Caza, Selvicultura y Pesca	159	302	461	0,16%	36	22	58	0,16%
Industrias Extractivas	188	192	380	0,13%	2	1	3	0,01%
Industria Manufacturera	7.088	7.956	15.044	5,30%	445	420	865	2,40%
Suministro de Energía Eléctrica, Gas, Vapor y Aire Acondicionado	88	62	150	0,05%	2	3	5	0,01%
Suministro de Agua, Actividades de Saneamiento, Gestión de Residuos y Descontaminación	393	904	1.297	0,46%	8	5	13	0,04%
Construcción	12.052	14.032	26.084	9,19%	4.857	1.538	6.395	17,75%
Comercio; Reparación de Vehículos de Motor y Bicicletas	14.649	32.147	46.796	16,49%	1.942	10.238	12.179	33,80%
Transporte y Almacenamiento	4.875	6.441	11.317	3,99%	565	611	1.176	3,26%
Hostelería	12.754	39.309	52.063	18,35%	1.340	2.917	4.257	11,82%
Información y Comunicaciones	4.392	6.381	10.773	3,80%	604	869	1.473	4,09%
Actividades Financieras y de Seguros	2.172	1.551	3.724	1,31%	142	83	225	0,62%
Actividades Inmobiliarias	621	1.008	1.630	0,57%	97	95	192	0,53%
Actividades Profesionales Científicas y Técnicas	6.916	7.608	14.523	5,12%	1.668	816	2.484	6,89%
Actividades Administrativas y Servicios Auxiliares	12.329	28.044	40.373	14,23%	1.088	925	2.013	5,59%
Administración Pública y Defensa; Seguridad Social Obligatoria	687	1.672	2.359	0,83%	0	0	0	0,00%
Educación	6.606	4.271	10.877	3,83%	1.084	427	1.511	4,19%
Actividades Sanitarias y Servicios Centrales	3.204	11.970	15.174	5,35%	262	394	656	1,82%
Actividades Artísticas, Recreativas y de Entretenimiento	1.562	2.349	3.911	1,38%	323	284	608	1,69%
Otros Servicios	2.188	5.610	7.799	2,75%	409	1.499	1.909	5,30%
Actividades de los Hogares como Empleadores de Personal Doméstico y Productores de Bienes y Servicios para uso Propio	545	1.266	1.811	0,64%	3	7	10	0,03%
Actividades de Organizaciones y Organismo Extraterritoriales	190	304	494	0,17%	0	0	0	0,00%
S.E. Agrario	876	1.092	1.968	0,69%	0	0	0	0,00%
S.E. Hogar	2.652	12.129	14.781	5,21%	0	0	0	0,00%
TOTAL	97.189	186.599	283.788	100,00%	14.878	21.154	36.032	100,00%

MADRID
AFILIADOS EXTRANJEROS
DISTRIBUCIÓN POR PAÍSES DE PROCEDENCIA

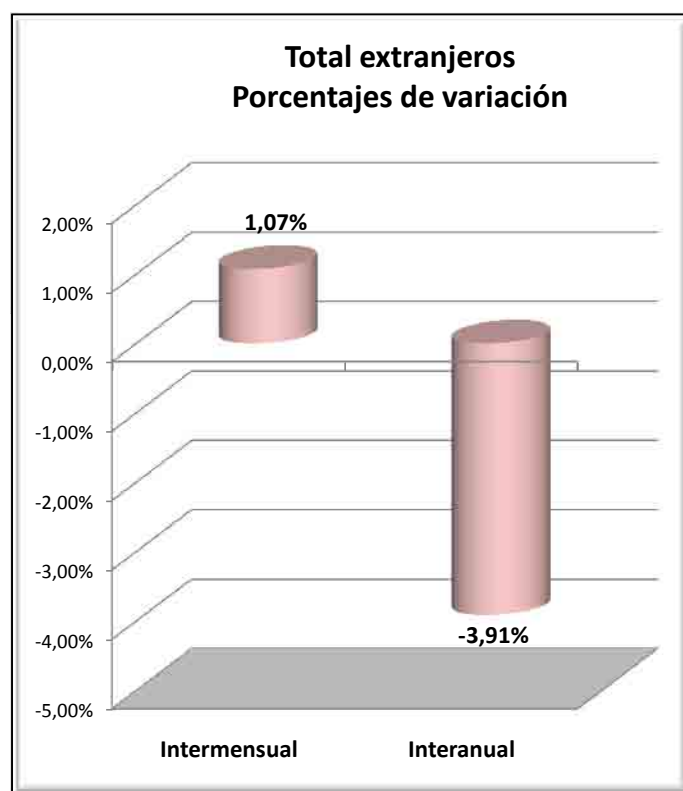
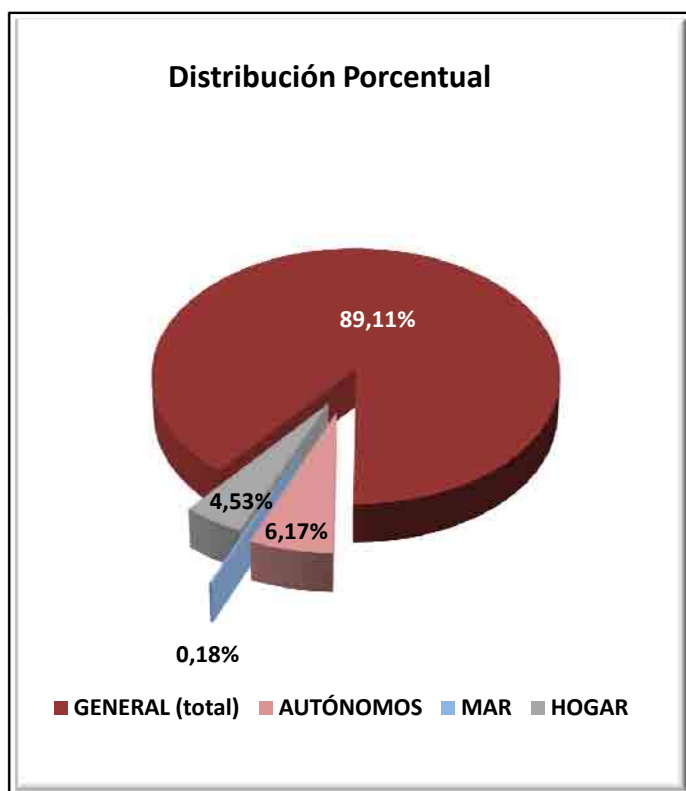
Media Marzo 2012

PAISES	TOTAL GENERAL	General	S.E. Agrario	S.E. Hogar	AUTÓNOMOS	MAR	CARBON	HOGAR	TOTAL
UNIÓN EUROPEA									
ALEMANIA	3.330	3.329		1	732	2		7	4.071
AUSTRIA	282	282			70				352
BELGICA	660	660			162	1			823
BULGARIA	7.909	7.452	89	368	854	1		1.063	9.827
CHIPRE	22	22			1				23
DINAMARCA	223	223			63				285
ESLOVAQUIA	180	178	2		16	0		1	198
ESLOVENIA	73	73			12				85
ESTONIA	47	47			2			2	51
FINLANDIA	195	194		1	42				237
FRANCIA	6.280	6.273	4	3	1.126	3		9	7.418
GRECIA	339	338		1	52	1			391
HUNGRÍA	273	272	1	0	36			6	315
IRLANDA	953	953			210			1	1.164
ITALIA	9.689	9.673	6	10	1.796	4		31	11.519
LETONIA	73	71		2	2				75
LITUANIA	164	160	3	1	17			4	185
LUXEMBURGO	15	15			3				18
MALTA	14	14			3				17
PAISES BAJOS	1.057	1.054		4	265	1		9	1.332
POLONIA	5.551	5.335	18	198	884	4		892	7.331
PORTUGAL	6.164	6.017	58	88	911	11		320	7.406
REINO UNIDO	4.846	4.845		1	1.426	1		5	6.278
REPUBLICA CHECA	237	235	2		27			4	268
RUMANIA	48.082	45.414	693	1.975	6.020	0		5.632	59.735
SUECIA	531	531			149				680
TOTAL UNIÓN EUROPEA	97.189	93.661	876	2.652	14.878	30		7.987	120.083
NO UNIÓN EUROPEA									
ECUADOR	33.620	32.026	141	1.453	1.271	1		4.221	39.113
PERU	23.543	22.539	40	965	652	6		2.849	27.050
COLOMBIA	21.425	20.751	35	639	1.253			2.478	25.156
CHINA	11.831	11.782	7	42	9.568			263	21.662
MARRUECOS	18.519	17.434	453	632	1.334	2		1.721	21.576
BOLIVIA	10.771	8.102	63	2.606	292	1		6.698	17.763
DOMINICANA (REPUBLICA)	8.796	8.181	16	599	456			1.784	11.036
PARAGUAY	5.679	3.793	25	1.861	144			4.687	10.511
FILIPINAS	4.593	3.872	12	709	63			3.238	7.893
UCRANIA	5.072	4.512	17	543	299			1.831	7.202
RESTO DE PAISES	42.748	40.386	282	2.080	5.821	12		5.459	54.039
TOTAL NO UE	186.599	173.379	1.092	12.129	21.154	21		35.229	243.003
TOTAL EXTRANJEROS	283.788	267.039	1.968	14.781	36.032	51		43.216	363.086

MURCIA
AFILIACIÓN DE EXTRANJEROS
DISTRIBUCIÓN POR REGÍMENES

Media Marzo 2012

REGÍMENES	GENERAL (Total)	General	S.E. Agrario	S.E. Hogar	AUTÓNOMOS	MAR	CARBÓN	HOGAR	TOTAL
DE LA UNIÓN EUROPEA	10.910	7.584	3.225	101	1.905	9	0	210	13.034
DE PAÍSES NO UNIÓN EUROPEA	61.216	19.645	39.979	1.592	3.090	138	0	3.458	67.902
TOTAL EXTRANJEROS	72.126	27.229	43.204	1.693	4.995	147	0	3.668	80.936



REGIÓN DE MURCIA
AFILIADOS EXTRANJEROS

DISTRIBUCIÓN POR SECTORES DE ACTIVIDAD

Media Marzo 2012

SECTORES	REGIMEN GENERAL				REGIMEN ESP. TRAB. AUTÓNOMOS			
	UNIÓN EUROPEA	NO UNIÓN EUROPEA	TOTAL	% Reg. Gral.	UNIÓN EUROPEA	NO UNIÓN EUROPEA	TOTAL	% Reg. Auton.
Agricultura, Ganadería, Caza, Selvicultura y Pesca	153	583	736	1,02%	32	40	71	1,43%
Industrias Extractivas	10	32	41	0,06%	1	0	1	0,02%
Industria Manufacturera	915	3.079	3.994	5,54%	49	62	112	2,23%
Suministro de Energía Eléctrica, Gas, Vapor y Aire Acondicionado	2	19	21	0,03%	2	0	2	0,04%
Suministro de Agua, Actividades de Saneamiento, Gestión de Residuos y Descontaminación	11	75	86	0,12%	1	1	2	0,04%
Construcción	453	2.077	2.530	3,51%	294	170	464	9,29%
Comercio; Reparación de Vehículos de Motor y Bicicletas	1.423	5.363	6.786	9,41%	368	1.515	1.883	37,69%
Transporte y Almacenamiento	1.615	856	2.471	3,43%	85	85	169	3,39%
Hostelería	1.238	3.880	5.118	7,10%	430	657	1.086	21,75%
Información y Comunicaciones	51	214	265	0,37%	43	155	198	3,97%
Actividades Financieras y de Seguros	45	43	88	0,12%	21	10	31	0,61%
Actividades Inmobiliarias	42	49	91	0,13%	102	11	114	2,28%
Actividades Profesionales Científicas y Técnicas	144	198	341	0,47%	93	41	134	2,68%
Actividades Administrativas y Servicios Auxiliares	437	1.279	1.716	2,38%	141	121	262	5,24%
Administración Pública y Defensa; Seguridad Social Obligatoria	45	186	230	0,32%	0	0	0	0,00%
Educación	557	240	797	1,10%	106	28	134	2,68%
Actividades Sanitarias y Servicios Centrales	194	856	1.050	1,46%	35	36	72	1,43%
Actividades Artísticas, Recreativas y de Entretenimiento	127	262	389	0,54%	32	20	52	1,05%
Otros Servicios	112	303	416	0,58%	69	139	208	4,16%
Actividades de los Hogares como Empleadores de Personal Doméstico y Productores de Bienes y Servicios para uso Propio	11	46	57	0,08%	0	0	0	0,00%
Actividades de Organizaciones y Organismo Extraterritoriales	0	5	5	0,01%	0	0	0	0,00%
S.E. Agrario	3.225	39.979	43.204	59,90%	0	0	0	0,00%
S.E. Hogar	101	1.592	1.693	2,35%	0	0	0	0,00%
TOTAL	10.910	61.216	72.126	100,00%	1.905	3.090	4.995	100,00%

REGIÓN DE MURCIA
AFILIADOS EXTRANJEROS
DISTRIBUCIÓN POR PAÍSES DE PROCEDENCIA

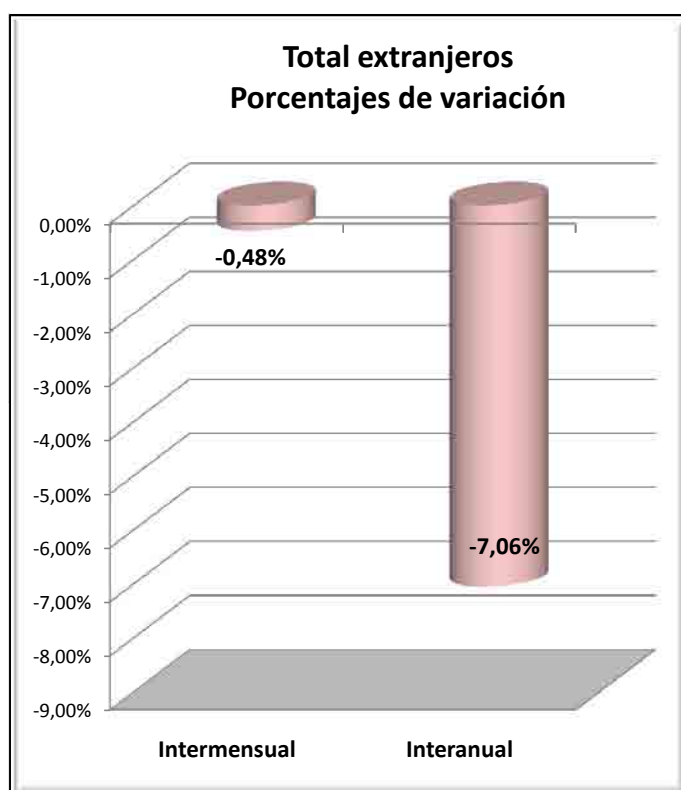
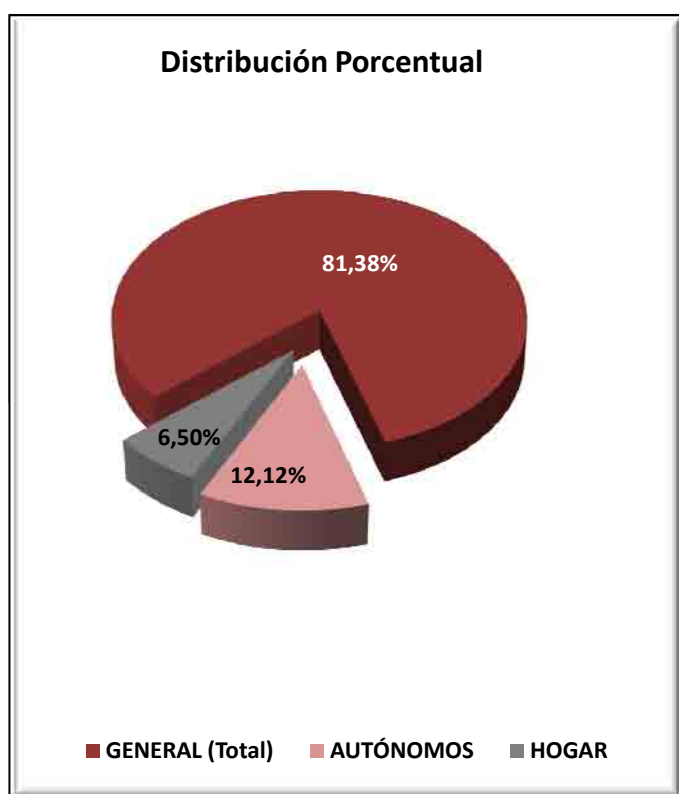
Media Marzo 2012

PAISES	TOTAL GENERAL	General	S.E. Agrario	S.E. Hogar	AUTÓNOMOS	MAR	CARBON	HOGAR	TOTAL
UNIÓN EUROPEA									
ALEMANIA	316	303	12	1	145			3	464
AUSTRIA	9	9			5				14
BELGICA	77	76	1		46				123
BULGARIA	2.320	1.474	813	33	97	2		70	2.488
CHIPRE					1				1
DINAMARCA	8	6	2		9				17
ESLOVAQUIA	35	34	1						35
ESLOVENIA	10	10	0		1				11
ESTONIA	6	5	0		1				7
FINLANDIA	9	8	1		5				14
FRANCIA	509	469	39	1	177	2			688
GRECIA	15	13	2		1				16
HUNGRIA	60	55	5		8				68
IRLANDA	38	36	2		32				70
ITALIA	484	473	9	3	162	1			648
LETONIA	51	28	21	3	1			1	53
LITUANIA	441	298	135	7	30			8	478
MALTA	4	4			2				6
PAISES BAJOS	98	91	7		69			1	168
POLONIA	733	404	324	5	21			6	760
PORTUGAL	609	565	43	0	57	1		3	669
REINO UNIDO	998	964	31	3	725	1		7	1.731
REPUBLICA CHECA	38	27	12		10				48
RUMANIA	4.012	2.206	1.761	46	269	2		112	4.394
SUECIA	30	30			30				60
TOTAL UNIÓN EUROPEA	10.910	7.584	3.225	101	1.905	9		210	13.034
NO UNIÓN EUROPEA									
MARRUECOS	28.106	5.337	22.594	175	717	73		279	29.175
ECUADOR	16.036	4.981	10.794	260	324	2		584	16.945
BOLIVIA	4.464	1.467	2.408	588	124			1.148	5.735
UCRANIA	1.721	1.237	255	228	99	1		625	2.446
CHINA	879	871	2	6	986			8	1.873
COLOMBIA	1.521	1.242	209	70	96			159	1.776
ARGELIA	842	259	578	5	40			5	886
MALI	719	168	549	2	3			2	724
PARAGUAY	547	280	198	69	36	1		121	705
INDIA	632	147	485	1	33			2	668
RESTO DE PAISES	5.748	3.655	1.905	188	632	62		526	6.968
TOTAL NO UE	61.216	19.645	39.979	1.592	3.090	138		3.458	67.902
TOTAL EXTRANJEROS	72.126	27.229	43.204	1.693	4.995	147		3.668	80.936

NAVARRA
AFILIACIÓN DE EXTRANJEROS
DISTRIBUCIÓN POR REGÍMENES

Media Marzo 2012

REGÍMENES	GENERAL (Total)	General	S.E. Agrario	S.E. Hogar	AUTÓNOMOS	MAR	CARBÓN	HOGAR	TOTAL
DE LA UNIÓN EUROPEA	7.513	5.900	1.132	480	1.549	0	0	333	9.395
DE PAÍSES NO UNIÓN EUROPEA	11.459	8.312	1.812	1.335	1.277	0	0	1.181	13.918
TOTAL EXTRANJEROS	18.972	14.212	2.945	1.815	2.826	0	0	1.514	23.312



NAVARRA
AFILIADOS EXTRANJEROS.
DISTRIBUCIÓN POR SECTORES DE ACTIVIDAD

Media Marzo 2012

SECTORES	REGIMEN GENERAL				REGIMEN ESP. TRAB. AUTÓNOMOS			
	UNIÓN EUROPEA	NO UNIÓN EUROPEA	TOTAL	% Reg. Gral.	UNIÓN EUROPEA	NO UNIÓN EUROPEA	TOTAL	% Reg. Auton.
Agricultura, Ganadería, Caza, Selvicultura y Pesca	122	159	281	1,48%	35	19	55	1,93%
Industrias Extractivas	3	3	6	0,03%	1	0	1	0,04%
Industria Manufacturera	1.172	1.908	3.081	16,24%	153	51	203	7,19%
Suministro de Energía Eléctrica, Gas, Vapor y Aire Acondicionado	10	4	14	0,08%	0	0	0	0,00%
Suministro de Agua, Actividades de Saneamiento, Gestión de Residuos y Descontaminación	36	64	100	0,53%	2	0	2	0,07%
Construcción	946	963	1.908	10,06%	755	191	945	33,45%
Comercio; Reparación de Vehículos de Motor y Bicicletas	953	1.176	2.129	11,22%	138	420	558	19,74%
Transporte y Almacenamiento	576	234	810	4,27%	162	56	218	7,70%
Hostelería	703	1.504	2.207	11,63%	115	279	394	13,94%
Información y Comunicaciones	23	57	80	0,42%	10	53	63	2,23%
Actividades Financieras y de Seguros	7	15	22	0,12%	5	4	9	0,32%
Actividades Inmobiliarias	1	13	14	0,07%	0	0	0	0,00%
Actividades Profesionales Científicas y Técnicas	104	136	240	1,26%	28	12	39	1,39%
Actividades Administrativas y Servicios Auxiliares	484	893	1.377	7,26%	32	81	112	3,96%
Administración Pública y Defensa; Seguridad Social Obligatoria	44	101	146	0,77%	0	0	0	0,00%
Educación	315	202	517	2,73%	53	18	71	2,53%
Actividades Sanitarias y Servicios Centrales	207	501	708	3,73%	21	6	27	0,95%
Actividades Artísticas, Recreativas y de Entretenimiento	110	148	258	1,36%	14	9	23	0,82%
Otros Servicios	75	215	290	1,53%	26	80	106	3,74%
Actividades de los Hogares como Empleadores de Personal Doméstico y Productores de Bienes y Servicios para uso Propio	8	15	23	0,12%	0	0	0	0,00%
Actividades de Organizaciones y Organismo Extraterritoriales	0	0	0	0,00%	0	0	0	0,00%
S.E. Agrario	1.132	1.812	2.945	15,52%	0	0	0	0,00%
S.E. Hogar	480	1.335	1.815	9,57%	0	0	0	0,00%
TOTAL	7.513	11.459	18.972	100,00%	1.549	1.277	2.826	100,00%

NAVARRA
AFILIADOS EXTRANJEROS

DISTRIBUCIÓN POR PAÍSES DE PROCEDENCIA

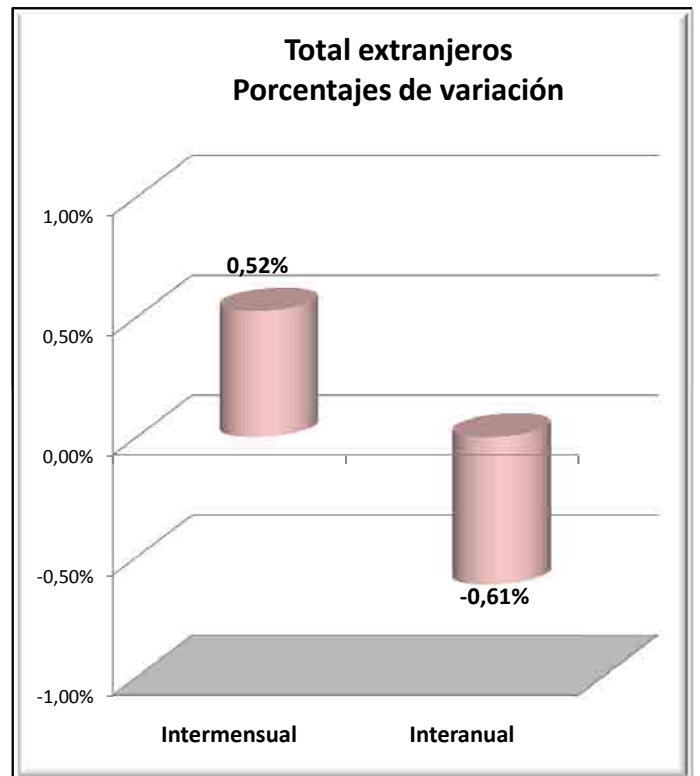
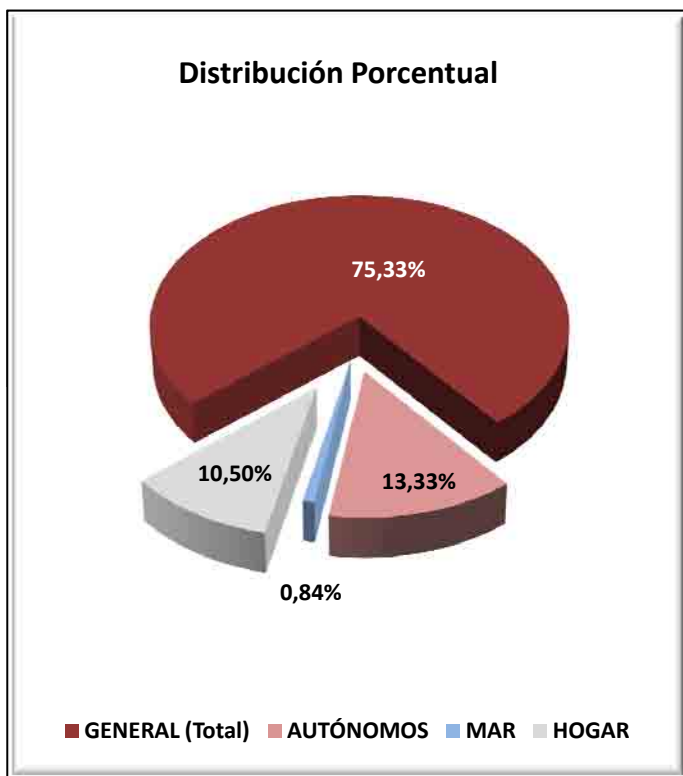
Media Marzo 2012

PAISES	TOTAL GENERAL	General	S.E. Agrario	S.E. Hogar	AUTÓNOMOS	MAR	CARBON	HOGAR	TOTAL
UNIÓN EUROPEA									
ALEMANIA	130	128	1	1	31				161
AUSTRIA	9	9			2				10
BELGICA	25	25			11				35
BULGARIA	2.000	1.557	153	290	240			187	2.427
DINAMARCA	3	3			2				5
ESLOVAQUIA	12	12		0	3				15
ESLOVENIA	2	2							2
ESTONIA	2	2			1				3
FINLANDIA	3	3							3
FRANCIA	593	587	5	1	140			1	734
GRECIA	10	10			1				11
HUNGRIA	32	32							32
IRLANDA	35	35			17				52
ITALIA	288	284	2	2	67			0	355
LETONIA	4	3	1		2				6
LITUANIA	94	62	30	1	13				106
PAISES BAJOS	42	41		1	9			1	52
POLONIA	211	178	29	4	13			8	232
PORTUGAL	1.861	1.252	563	46	191			20	2.072
REINO UNIDO	173	172	1		35				208
REPUBLICA CHECA	17	17			6				23
RUMANIA	1.960	1.480	347	134	764			116	2.841
	7	7			2				9
TOTAL UNIÓN EUROPEA	7.513	5.900	1.132	480	1.549			333	9.395
NO UNIÓN EUROPEA									
MARRUECOS	2.288	1.228	985	75	174			52	2.514
ECUADOR	2.058	1.565	322	172	109			159	2.326
BOLIVIA	965	408	91	466	50			388	1.403
COLOMBIA	1.062	953	16	94	97			80	1.239
PERU	669	541	16	111	59			110	837
CHINA	308	304		4	341			4	653
UCRANIA	462	357	11	94	38			74	574
ARGELIA	520	302	209	8	27			3	550
REPUBLICA DE MOLDAVIA	340	261	10	69	51			49	440
DOMINICANA (REPUBLICA)	325	278	4	43	28			44	397
RESTO DE PAISES	2.461	2.115	147	200	303			220	2.985
TOTAL NO UE	11.459	8.312	1.812	1.335	1.277			1.181	13.918
TOTAL EXTRANJEROS	18.972	14.212	2.945	1.815	2.826			1.514	23.312

PAÍS VASCO
AFILIACIÓN DE EXTRANJEROS
DISTRIBUCIÓN POR REGÍMENES

Media Marzo 2012

REGÍMENES	GENERAL (Total)	General	S.E. Agrario	S.E. Hogar	AUTÓNOMOS	MAR	CARBÓN	HOGAR	TOTAL
DE LA UNIÓN EUROPEA	12.681	11.020	1.359	302	3.203	97	0	429	16.410
DE PAÍSES NO UNIÓN EUROPEA	26.125	21.714	901	3.511	3.662	335	0	4.982	35.104
TOTAL EXTRANJEROS	38.806	32.734	2.259	3.813	6.865	432	0	5.411	51.514



PAÍS VASCO
AFILIADOS EXTRANJEROS
DISTRIBUCIÓN POR SECTORES DE ACTIVIDAD

Media Marzo 2012

SECTORES	REGIMEN GENERAL				REGIMEN ESP. TRAB. AUTÓNOMOS			
	UNIÓN EUROPEA	NO UNIÓN EUROPEA	TOTAL	% Reg. Gral.	UNIÓN EUROPEA	NO UNIÓN EUROPEA	TOTAL	% Reg. Auton.
Agricultura, Ganadería, Caza, Selvicultura y Pesca	56	86	143	0,37%	91	19	110	1,61%
Industrias Extractivas	5	6	11	0,03%	0	0	0	0,00%
Industria Manufacturera	1.784	2.821	4.605	11,87%	137	97	234	3,40%
Suministro de Energía Eléctrica, Gas, Vapor y Aire Acondicionado	5	5	10	0,03%	0	0	0	0,00%
Suministro de Agua, Actividades de Saneamiento, Gestión de Residuos y Descontaminación	48	149	197	0,51%	3	0	3	0,04%
Construcción	2.311	2.281	4.592	11,83%	1.399	409	1.808	26,33%
Comercio; Reparación de Vehículos de Motor y Bicicletas	1.084	3.338	4.422	11,40%	392	1.388	1.780	25,94%
Transporte y Almacenamiento	720	608	1.328	3,42%	236	149	386	5,62%
Hostelería	1.472	5.814	7.286	18,78%	234	931	1.165	16,97%
Información y Comunicaciones	102	274	376	0,97%	48	141	189	2,76%
Actividades Financieras y de Seguros	29	22	51	0,13%	0	13	13	0,19%
Actividades Inmobiliarias	14	46	60	0,15%	11	3	14	0,20%
Actividades Profesionales Científicas y Técnicas	575	488	1.063	2,74%	185	57	243	3,53%
Actividades Administrativas y Servicios Auxiliares	730	2.218	2.947	7,60%	103	90	193	2,81%
Administración Pública y Defensa; Seguridad Social Obligatoria	62	250	312	0,80%	0	0	0	0,00%
Educación	1.141	493	1.634	4,21%	205	69	273	3,98%
Actividades Sanitarias y Servicios Centrales	430	1.772	2.201	5,67%	58	53	111	1,62%
Actividades Artísticas, Recreativas y de Entretenimiento	221	404	624	1,61%	40	22	62	0,90%
Otros Servicios	216	601	817	2,11%	61	218	279	4,06%
Actividades de los Hogares como Empleadores de Personal Doméstico y Productores de Bienes y Servicios para uso Propio	13	29	42	0,11%	1	2	3	0,04%
Actividades de Organizaciones y Organismo Extraterritoriales	4	8	12	0,03%	0	0	0	0,00%
S.E. Agrario	1.359	901	2.259	5,82%				
S.E. Hogar	302	3.511	3.813	9,83%				
TOTAL	12.681	26.125	38.806	100,00%	3.203	3.662	6.865	100,00%

PAÍS VASCO
AFILIADOS MEDIOS EXTRANJEROS.
DISTRIBUCIÓN POR RÉGIMEN Y PAÍS DE PROCEDENCIA

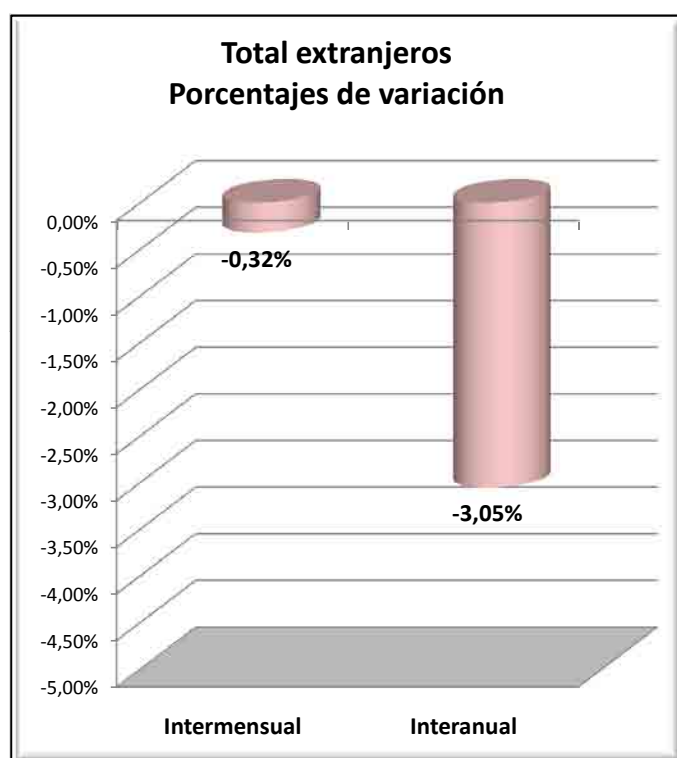
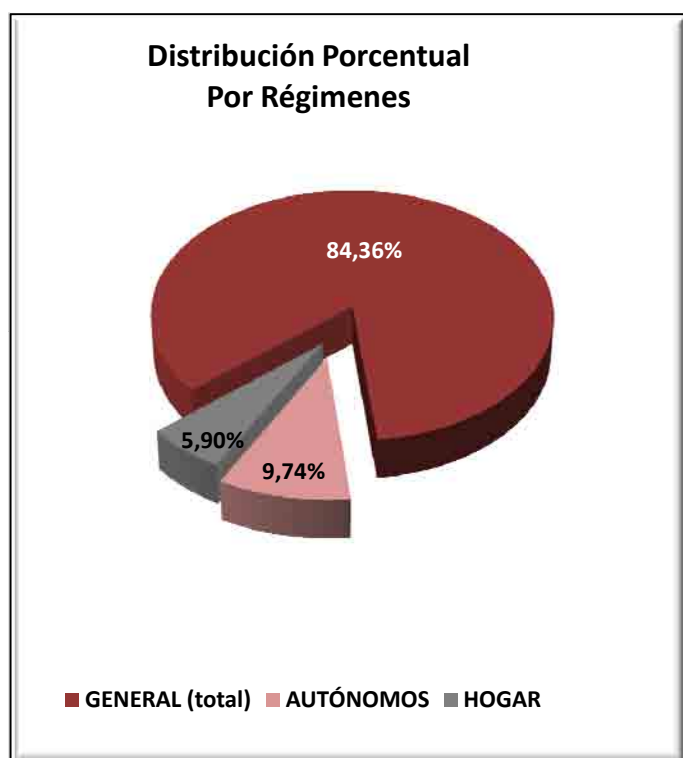
Media Marzo 2012

PAISES	TOTAL GENERAL	General	S.E. Agrario	S.E. Hogar	AUTÓNOMOS	MAR	CARBON	HOGAR	TOTAL
UNIÓN EUROPEA									
ALEMANIA	496	496			139			1	636
AUSTRIA	38	37		1	5	1			43
BELGICA	69	68		1	28				97
BULGARIA	401	363	27	11	62	1		31	495
CHIPRE	3	3							3
DINAMARCA	18	18			5				23
ESLOVAQUIA	50	49		1	9			1	60
ESLOVENIA	10	9	1		3				13
ESTONIA	4	4							4
FINLANDIA	22	22			3				25
FRANCIA	1.012	1.006	2	4	361	6		4	1.382
GRECIA	33	33			1				34
HUNGRIA	29	29			4			1	34
IRLANDA	152	152			67				219
ITALIA	874	861	10	3	203	1		1	1.079
LETONIA	18	18			4			1	23
LITUANIA	30	30			12			2	43
LUXEMBURGO	1	1							1
PAISES BAJOS	100	99	1		33				133
POLONIA	313	300	11	2	19	0		4	336
PORTUGAL	4.016	2.971	1.002	43	666	74		50	4.806
REINO UNIDO	684	681	2	1	225	3		1	913
REPUBLICA CHECA	46	45	1		7				53
RUMANIA	4.225	3.689	302	234	1.337	12		332	5.906
SUECIA	39	39			11				50
TOTAL UNIÓN EUROPEA	12.681	11.020	1.359	302	3.203	97		429	16.410
NO UNIÓN EUROPEA									
BOLIVIA	3.051	1.866	112	1.072	158	1		1.380	4.590
COLOMBIA	3.576	3.193	19	364	338	5		587	4.506
MARRUECOS	2.976	2.592	234	149	379	19		144	3.517
CHINA	1.517	1.492		25	1.096			40	2.653
ECUADOR	1.980	1.581	204	195	161	2		306	2.448
PERU	1.413	1.228	17	168	80	34		232	1.759
PARAGUAY	1.022	632	10	380	41			569	1.632
BRASIL	950	848	7	96	134			146	1.231
ARGENTINA	776	741	3	32	169	0		47	992
NICARAGUA	562	266	18	279	13	1		411	986
RESTO DE PAISES	8.303	7.274	277	751	1.092	273		1.120	10.787
TOTAL NO UE	26.125	21.714	901	3.511	3.662	335		4.982	35.104
TOTAL EXTRANJEROS	38.806	32.734	2.259	3.813	6.865	432		5.411	51.514

LA RIOJA
AFILIACIÓN DE EXTRANJEROS
DISTRIBUCIÓN POR RÉGIMENES

Media Marzo 2012

REGÍMENES	GENERAL (Total)	General	S.E. Agrario	S.E. Hogar	AUTÓNOMOS	MAR	CARBÓN	HOGAR	TOTAL
DE LA UNIÓN EUROPEA	5.596	3.474	1.965	158	678	0	0	305	6.580
DE PAÍSES NO UNIÓN EUROPEA	6.273	4.722	1.209	341	692	0	0	525	7.490
TOTAL EXTRANJEROS	11.869	8.196	3.174	499	1.371	0	0	830	14.070



LA RIOJA
AFILIACIÓN DE EXTRANJEROS
DISTRIBUCIÓN POR SECTORES DE ACTIVIDAD

Media Marzo 2012

SECTORES	REGIMEN GENERAL				REGIMEN ESP. TRAB. AUTÓNOMOS			
	UNIÓN EUROPEA	NO UNIÓN EUROPEA	TOTAL	% Reg. Gral.	UNIÓN EUROPEA	NO UNIÓN EUROPEA	TOTAL	% Reg. Auton.
Agricultura, Ganadería, Caza, Selvicultura y Pesca	65	48	113	0,95%	23	16	39	2,85%
Industrias Extractivas	5	5	10	0,08%	0	0	0	0,00%
Industria Manufacturera	645	1.314	1.959	16,50%	34	36	70	5,08%
Suministro de Energía Eléctrica, Gas, Vapor y Aire Acondicionado	0	0	0	0,00%	0	0	0	0,00%
Suministro de Agua, Actividades de Saneamiento, Gestión de Residuos y Descontaminación	28	60	88	0,74%	0	0	0	0,03%
Construcción	503	564	1.067	8,99%	307	82	389	28,40%
Comercio; Reparación de Vehículos de Motor y Bicicletas	397	522	919	7,74%	94	229	323	23,54%
Transporte y Almacenamiento	308	133	441	3,71%	20	13	34	2,45%
Hostelería	713	868	1.581	13,32%	110	142	253	18,45%
Información y Comunicaciones	19	48	67	0,56%	6	57	63	4,62%
Actividades Financieras y de Seguros	1	2	3	0,03%	2	0	2	0,15%
Actividades Inmobiliarias	11	12	23	0,19%	1	1	2	0,15%
Actividades Profesionales Científicas y Técnicas	30	23	53	0,45%	13	6	19	1,39%
Actividades Administrativas y Servicios Auxiliares	342	429	772	6,50%	22	28	50	3,62%
Administración Pública y Defensa; Seguridad Social Obligatoria	18	37	54	0,46%	0	0	0	0,00%
Educación	94	52	146	1,23%	31	6	37	2,71%
Actividades Sanitarias y Servicios Centrales	152	416	569	4,79%	2	4	6	0,46%
Actividades Artísticas, Recreativas y de Entretenimiento	73	85	158	1,33%	3	3	6	0,43%
Otros Servicios	64	99	163	1,37%	10	68	78	5,69%
Actividades de los Hogares como Empleadores de Personal Doméstico y Productores de Bienes y Servicios para uso Propio	6	5	11	0,09%	0	0	0	0,00%
Actividades de Organizaciones y Organismo Extraterritoriales	0	0	0	0,00%	0	0	0	0,00%
S.E. Agrario	1.965	1.209	3.174	26,74%	0	0	0	0,00%
S.E. Hogar	158	341	499	4,21%	0	0	0	0,00%
TOTAL	5.596	6.273	11.869	100,00%	678	692	1.371	100,00%

LA RIOJA
AFILIACIÓN DE EXTRANJEROS
DISTRIBUCIÓN POR PAÍSES DE PROCEDENCIA

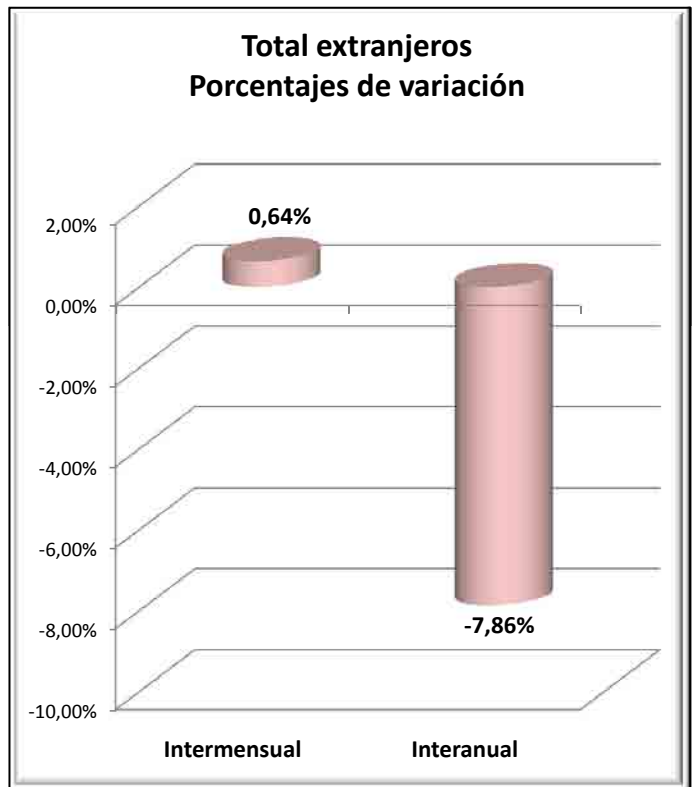
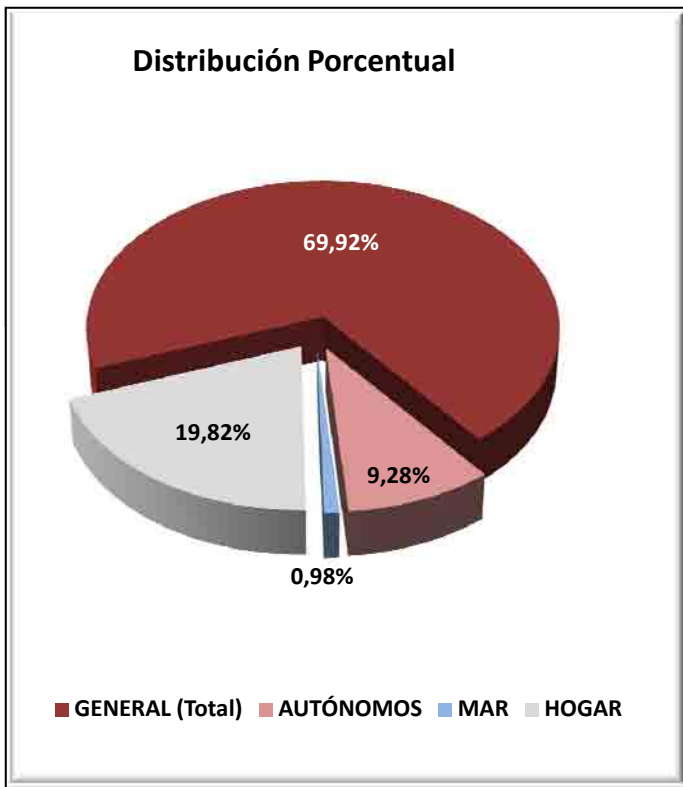
Media Marzo 2012

PAISES	TOTAL GENERAL	General	S.E. Agrario	S.E. Hogar	AUTÓNOMOS	MAR	CARBON	HOGAR	TOTAL
UNIÓN EUROPEA									
ALEMANIA	24	23	1		10				34
AUSTRIA	1	1							1
BELGICA	3	3			2				5
BULGARIA	255	234	16	5	33			12	300
DINAMARCA	1	1			1				2
ESLOVAQUIA	16	14	2						16
ESLOVENIA	5	5			1				6
FINLANDIA	1	1							1
FRANCIA	81	78	3		22				103
GRECIA	4	4			2				6
HUNGRÍA	8	7	1		2				10
IRLANDA	6	6			4				10
ITALIA	91	88	3		31			1	123
LETONIA	3	3							3
LITUANIA	20	20			1				21
MALTA	1	1							1
PAISES BAJOS	11	11			3				14
POLONIA	68	64	4		2			1	71
PORTUGAL	1.405	370	1.029	7	68			4	1.478
REINO UNIDO	59	59			34				93
REPUBLICA CHECA	6	6			2				8
RUMANIA	3.524	2.473	905	146	460			287	4.272
SUECIA	2	2							2
TOTAL UNIÓN EUROPEA	5.596	3.474	1.965	158	678			305	6.580
NO UNIÓN EUROPEA									
MARRUECOS	1.618	903	678	37	98			57	1.773
COLOMBIA	807	678	87	42	61			78	946
BOLIVIA	606	423	49	134	31			206	843
ECUADOR	608	494	78	37	25			36	669
PAKISTAN	511	412	98	2	98				610
CHINA	137	137			165			3	305
GEORGIA	222	165	42	14	3			27	251
ARGELIA	210	130	77	3	11			3	224
ARGENTINA	125	122	1	2	32			2	159
BRASIL	107	90	9	8	23			13	143
RESTO DE PAISES	1.322	1.169	91	62	144			101	1.567
TOTAL NO UE	6.273	4.722	1.209	341	692			525	7.490
TOTAL EXTRANJEROS	11.869	8.196	3.174	499	1.371			830	14.070

CEUTA
AFILIACIÓN DE EXTRANJEROS
DISTRIBUCIÓN POR RÉGIMENES

Media Marzo 2012

REGÍMENES	GENERAL (Total)	General	S.E. Agrario	S.E. Hogar	AUTÓNOMOS	MAR	CARBÓN	HOGAR	TOTAL
DE LA UNIÓN EUROPEA	45	45	0	0	33	0	0	0	78
DE PAÍSES NO UNIÓN EUROPEA	1.606	1.473	4	129	186	23	0	468	2.283
TOTAL EXTRANJEROS	1.651	1.518	4	129	219	23	0	468	2.361



CEUTA
AFILIADOS EXTRANJEROS
DISTRIBUCIÓN POR SECTORES DE ACTIVIDAD

Media Marzo 2012

SECTORES	REGIMEN GENERAL				REGIMEN ESP. TRAB. AUTÓNOMOS			
	UNIÓN EUROPEA	NO UNIÓN EUROPEA	TOTAL	% Reg. Gral.	UNIÓN EUROPEA	NO UNIÓN EUROPEA	TOTAL	% Reg. Auton.
Agricultura, Ganadería, Caza, Selvicultura y Pesca	0	0	0	0,00%	0	0	0	0,00%
Industrias Extractivas	0	2	2	0,12%	0	0	0	0,00%
Industria Manufacturera	4	85	89	5,38%	0	3	3	1,24%
Suministro de Energía Eléctrica, Gas, Vapor y Aire Acondicionado	0	0	0	0,00%	0	0	0	0,00%
Suministro de Agua, Actividades de Saneamiento, Gestión de Residuos y Descontaminación	0	11	11	0,68%	0	0	0	0,00%
Construcción	11	464	475	28,75%	0	12	12	5,48%
Comercio; Reparación de Vehículos de Motor y Bicicletas	2	339	341	20,67%	18	134	152	69,46%
Transporte y Almacenamiento	2	18	20	1,21%	0	3	3	1,18%
Hostelería	8	243	251	15,20%	6	18	24	10,74%
Información y Comunicaciones	1	3	4	0,24%	1	0	1	0,46%
Actividades Financieras y de Seguros	0	1	1	0,06%	0	0	0	0,00%
Actividades Inmobiliarias	0	0	0	0,00%	0	1	1	0,46%
Actividades Profesionales Científicas y Técnicas	3	9	12	0,70%	4	0	4	1,83%
Actividades Administrativas y Servicios Auxiliares	0	69	69	4,16%	2	0	2	0,91%
Administración Pública y Defensa; Seguridad Social Obligatoria	0	126	126	7,65%	0	0	0	0,00%
Educación	0	8	8	0,47%	1	1	2	0,91%
Actividades Sanitarias y Servicios Centrales	9	49	58	3,52%	0	4	4	1,78%
Actividades Artísticas, Recreativas y de Entretenimiento	2	16	18	1,10%	0	2	2	0,91%
Otros Servicios	3	29	32	1,92%	1	9	10	4,62%
Actividades de los Hogares como Empleadores de Personal Doméstico y Productores de Bienes y Servicios para uso Propio	0	2	2	0,12%	0	0	0	0,00%
Actividades de Organizaciones y Organismo Extraterritoriales	0	0	0	0,00%	0	0	0	0,00%
S.E. Agrario	0	4	4	0,24%	0	0	0	0,00%
S.E. Hogar	0	129	129	7,80%	0	0	0	0,00%
TOTAL	45	1.606	1.651	100,00%	33	186	219	100,00%

CEUTA
AFILIADOS EXTRANJEROS

DISTRIBUCIÓN POR PAÍSES DE PROCEDENCIA

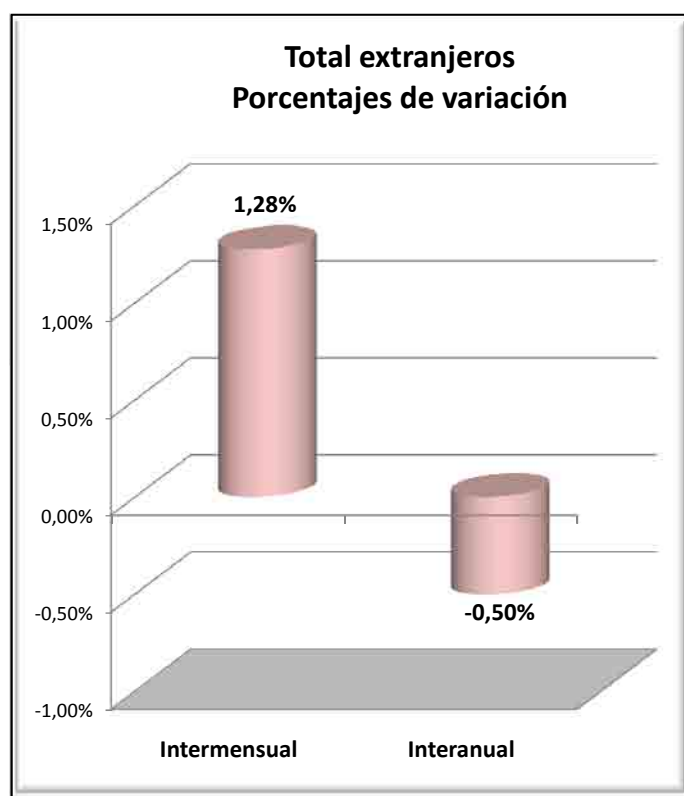
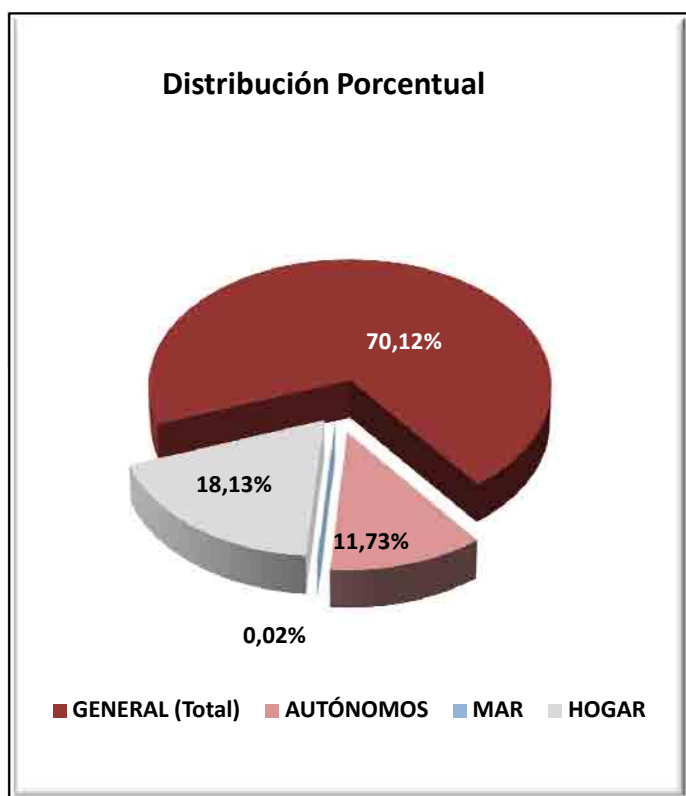
Media Marzo 2012

PAISES	TOTAL GENERAL	General (1)	S.E. Agrario	S.E. Hogar	AUTONOMOS	MAR	CARBON	HOGAR	TOTAL
UNIÓN EUROPEA									
ALEMANIA	2	2			6				8
BELGICA	1	1			4				5
FINLANDIA	1	1							1
FRANCIA	3	3			1				4
GRECIA	1	1							1
HUNGRIA	4	4							4
IRLANDA					1				1
ITALIA	6	6			9				15
PAISES BAJOS					5				5
POLONIA	4	4			1				5
PORTUGAL	9	9			1				10
REINO UNIDO	3	3			3				6
REPUBLICA CHECA	1	1							1
RUMANIA	9	9			1				10
SUECIA	1	1			1				2
TOTAL UNIÓN EUROPEA	45	45			33				78
NO UNIÓN EUROPEA									
MARRUECOS	1.475	1.346	4	125	135	20		460	2.090
CHINA	42	42			36				78
ECUADOR	17	17			1				18
PERU	9	8		1	0				9
NEPAL	5	5				1		3	9
ARGENTINA	4	4			3				7
BRASIL	4	4			1			2	7
COLOMBIA	6	6							6
BENIN	5	4		1	1	1			6
CUBA	4	4				1			5
RESTO DE PAISES	35	33		2	9			3	47
TOTAL NO UE	1.606	1.473	4	129	186	23		468	2.283
TOTAL EXTRANJEROS	1.651	1.518	4	129	219	23		468	2.361

MELILLA
AFILIACIÓN DE EXTRANJEROS
DISTRIBUCIÓN POR REGÍMENES

Media Marzo 2012

REGÍMENES	GENERAL (Total)	General	S.E. Agrario	S.E. Hogar	AUTÓNOMOS	MAR	CARBÓN	HOGAR	TOTAL
DE LA UNIÓN EUROPEA	85	85	0	0	41	0	0	0	126
DE PAÍSES NO UNIÓN EUROPEA	2.816	2.301	8	508	445	1	0	750	4.012
TOTAL EXTRANJEROS	2.901	2.386	8	508	485	1	0	750	4.138



MELILLA
AFILIADOS EXTRANJEROS
DISTRIBUCIÓN POR SECTORES DE ACTIVIDAD

Media Marzo 2012

SECTORES	REGIMEN GENERAL				REGIMEN ESP. TRAB. AUTÓNOMOS			
	UNIÓN EUROPEA	NO UNIÓN EUROPEA	TOTAL	% Reg. Gral.	UNIÓN EUROPEA	NO UNIÓN EUROPEA	TOTAL	% Reg. Auton.
Agricultura, Ganadería, Caza, Selvicultura y Pesca	0	0	0	0,00%	0	0	0	0,00%
Industrias Extractivas	0	0	0	0,00%	0	0	0	0,00%
Industria Manufacturera	1	105	106	3,64%	0	2	2	0,41%
Suministro de Energía Eléctrica, Gas, Vapor y Aire Acondicionado	0	0	0	0,00%	0	0	0	0,00%
Suministro de Agua, Actividades de Saneamiento, Gestión de Residuos y Descontaminación	0	27	27	0,94%	0	0	0	0,00%
Construcción	9	520	529	18,23%	1	26	27	5,54%
Comercio; Reparación de Vehículos de Motor y Bicicletas	12	595	607	20,92%	26	351	377	77,61%
Transporte y Almacenamiento	1	31	32	1,09%	0	3	3	0,62%
Hostelería	4	419	423	14,59%	3	45	48	9,82%
Información y Comunicaciones	0	8	8	0,29%	1	2	3	0,62%
Actividades Financieras y de Seguros	0	1	1	0,03%	1	0	1	0,21%
Actividades Inmobiliarias	0	1	1	0,03%	0	0	0	0,00%
Actividades Profesionales Científicas y Técnicas	0	15	15	0,52%	2	2	4	0,74%
Actividades Administrativas y Servicios Auxiliares	4	148	152	5,25%	0	2	2	0,34%
Administración Pública y Defensa; Seguridad Social Obligatoria	12	261	273	9,41%	0	0	0	0,00%
Educación	27	12	39	1,34%	4	0	4	0,82%
Actividades Sanitarias y Servicios Centrales	11	111	122	4,20%	0	2	2	0,41%
Actividades Artísticas, Recreativas y de Entretenimiento	2	12	14	0,47%	0	0	0	0,00%
Otros Servicios	2	36	38	1,30%	3	11	14	2,86%
Actividades de los Hogares como Empleadores de Personal Doméstico y Productores de Bienes y Servicios para uso Propio	0	0	0	0,00%	0	0	0	0,00%
Actividades de Organizaciones y Organismo Extraterritoriales	0	0	0	0,00%	0	0	0	0,00%
S.E. Agrario	0	8	8	0,26%	0	0	0	0,00%
S.E. Hogar	0	508	508	17,51%	0	0	0	0,00%
TOTAL	85	2.816	2.901	100,00%	41	445	485	100,00%

MELILLA
AFILIADOS EXTRANJEROS
DISTRIBUCIÓN POR PAÍSES DE PROCEDENCIA

Media Marzo 2012

PAISES	TOTAL GENERAL	General	S.E. Agrario	S.E. Hogar	AUTÓNOMOS	MAR	CARBON	HOGAR	TOTAL
UNIÓN EUROPEA									
ALEMANIA	3	3			6				9
BELGICA	4	4			6				10
ESLOVAQUIA	1	1							1
FRANCIA	10	10			5				15
HUNGRÍA	2	2							2
IRLANDA	5	5							5
ITALIA	11	11			4				15
LITUANIA	2	2							2
MALTA	1	1							1
PAISES BAJOS	2	2			14				16
POLONIA	9	9							9
PORTUGAL	5	5			1				6
REINO UNIDO	21	21			4				25
RUMANIA	9	9			1				10
TOTAL UNIÓN EUROPEA	85	85			41				126
NO UNIÓN EUROPEA									
MARRUECOS	2.688	2.173	8	507	414	1		746	3.849
CHINA	41	41			17			1	59
PAIS DESCONOCIDO	16	16			3				19
NEPAL	10	10			1			1	12
COLOMBIA	11	11			1				12
ARGENTINA	8	8							8
ECUADOR	8	7		1					8
CUBA	5	5							5
PERU	3	3			2				5
CHILE	4	4							4
RESTO DE PAISES	23	23			7			2	32
TOTAL NO UE	2.816	2.301	8	508	445	1		750	4.012
TOTAL EXTRANJEROS	2.901	2.386	8	508	485	1		750	4.138