

DATOS DE LOS REGISTROS DEL
SERVICIO PÚBLICO DE EMPLEO ESTATAL

**DEMANDANTES DE
EMPLEO, PARO,
CONTRATOS Y
PRESTACIONES POR
DESEMPLEO**

SEPTIEMBRE

2013



CONTENIDO

	Pág.
PARO REGISTRADO	5
CONTRATOS	11
ANEXO 1 Demandantes de Empleo y Paro Registrado	17
ANEXO 2 Contratos Registrados	43
PRESTACIONES	59

PARO REGISTRADO

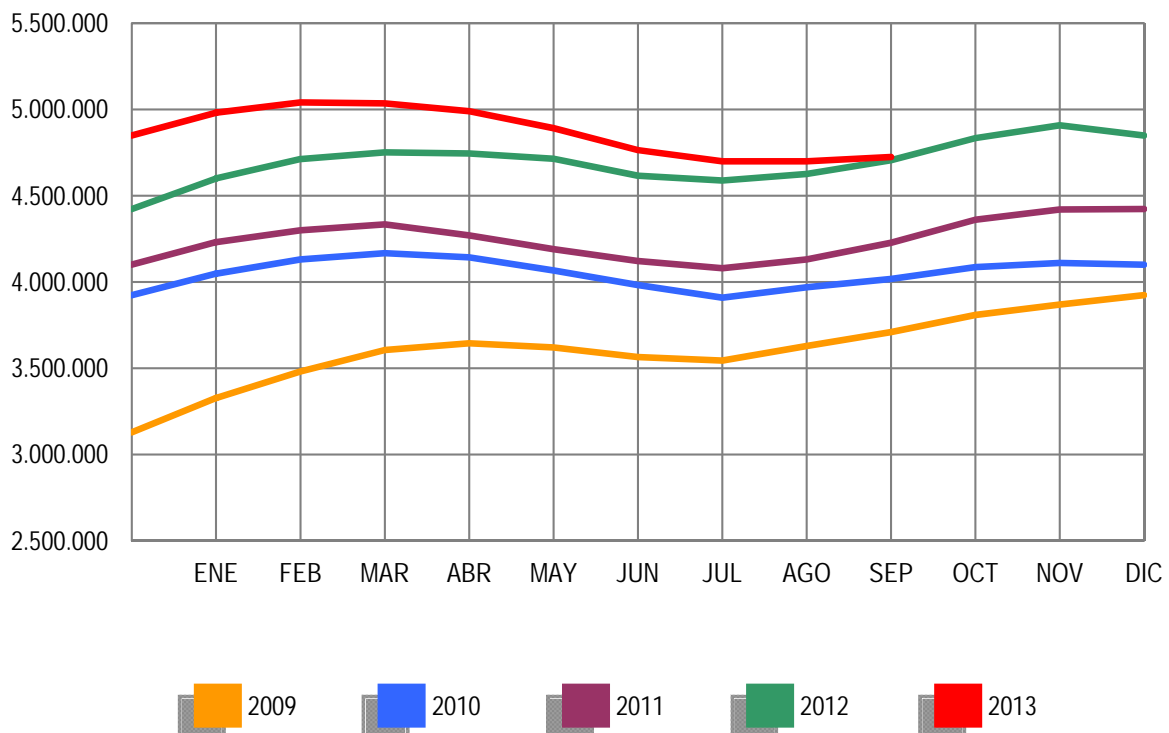
El número de desempleados registrados en las Oficinas de los Servicios Públicos de Empleo, al finalizar el mes de septiembre, ha aumentado en 25.572 personas en relación con el mes anterior. En valores relativos, el incremento del paro es de un 0,54%. De esta forma, el paro registrado se ha situado en 4.724.355.

En septiembre de 2012 el desempleo subió en 79.645 parados respecto al mes anterior. Por otra parte, respecto a septiembre de 2012 el paro se ha incrementado en 19.076 personas (0,41%).

En términos desestacionalizados, el desempleo se ha situado en 4.834.584, lo que supone 35.631 parados menos que el valor desestacionalizado del paro registrado en agosto. Para realizar la estimación se han utilizado los mismos coeficientes que en la publicación técnica "Síntesis de Indicadores Económicos" del Ministerio de Economía y Competitividad.

EVOLUCIÓN DEL PARO REGISTRADO

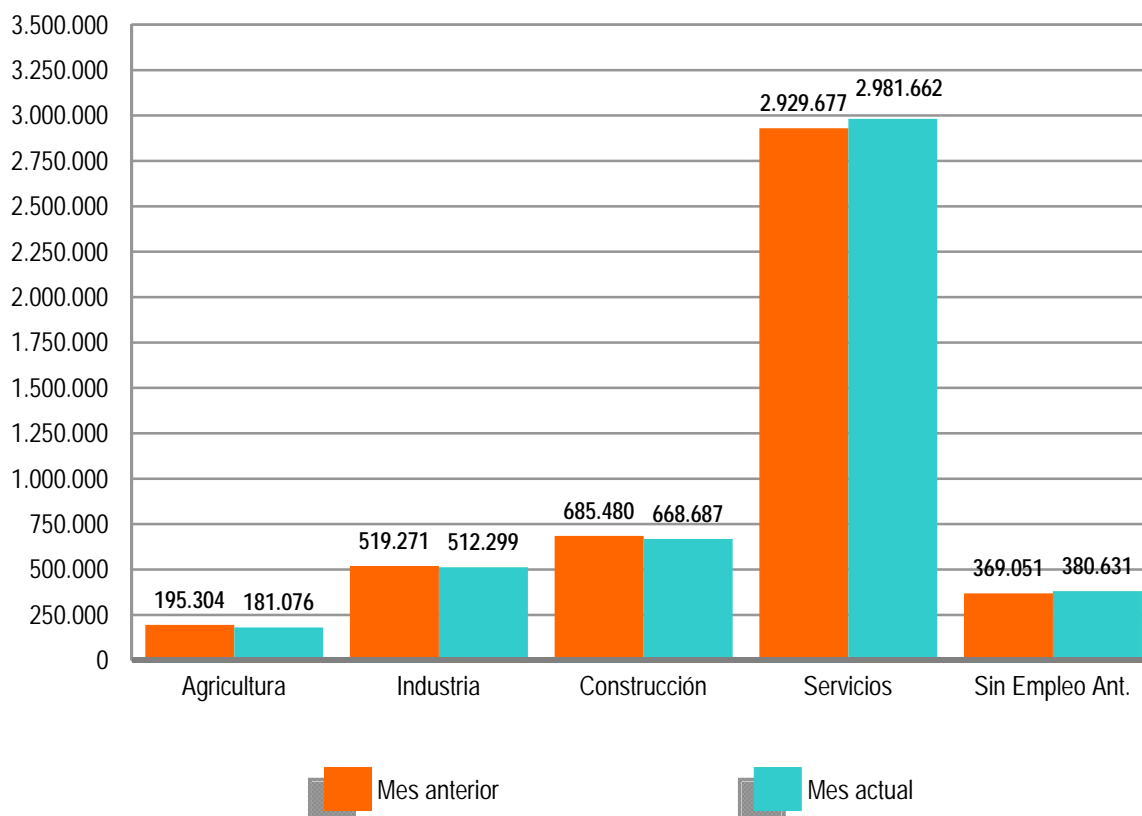
2009 - 2013



Por sectores económicos, el paro registrado presenta las siguientes variaciones respecto a agosto: En Agricultura disminuye en 14.228 (-7,29%); en Industria baja en 6.972 (-1,34%); en Construcción se reduce en 16.793 (-2,45%); en Servicios sube en 51.985 (1,77%). Por último, el colectivo Sin Empleo Anterior se incrementa en 11.580 personas (3,14%).

PARO REGISTRADO POR SECTORES

COMPARACIÓN CON EL MES ANTERIOR



El desempleo masculino se sitúa en 2.287.603 al bajar 1.290 (-0,06%) y el femenino en 2.436.752, al incrementarse en 26.862 (1,11%) en relación al mes de agosto. Si lo comparamos con septiembre de 2012, el paro masculino baja en 36.085 (-1,55%) personas mientras el femenino se incrementa en 55.161 (2,32%).

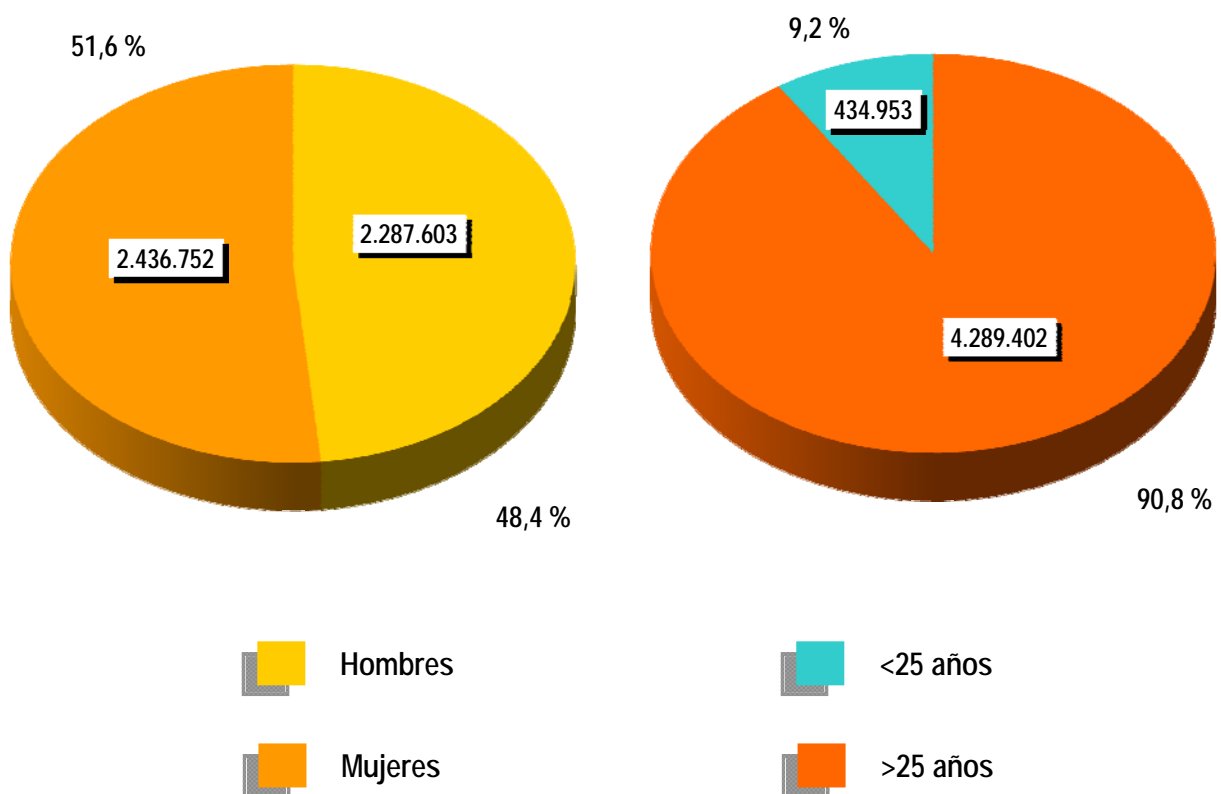
Por su parte, el desempleo de los jóvenes menores de 25 años se incrementa en septiembre en 28.590 personas (7,04%) respecto al mes anterior mientras el paro de 25 y más años baja en 3.018 (-0,07%).

El paro registrado baja en 5 Comunidades Autónomas, entre las que sobresalen: Castilla-La Mancha (-12.040), Canarias (-2.009) y La Rioja (-600). Sube, en cambio, en 12, encabezadas por Cataluña (9.253) y Castilla y León (5.812).

En cuanto a las provincias, el desempleo registrado desciende en 15, entre las que destacan: Ciudad Real (-5.999), Sevilla (-3.935) y Toledo (-2.882). Por el contrario, sube en 37, encabezadas por Cádiz (4.043) y Madrid (3.796).

PARO REGISTRADO POR SEXO Y EDAD

SEPTIEMBRE 2013





CONTRATOS

NOTA PREVIA

Nueva metodología en la estadística de contratos

Desde enero de 2007 se inicia una nueva clasificación de los contratos indefinidos.

Los contratos indefinidos ordinarios no acogidos a fomento de la contratación indefinida incluyen, desde enero de 2007, tanto los bonificados como los no bonificados.

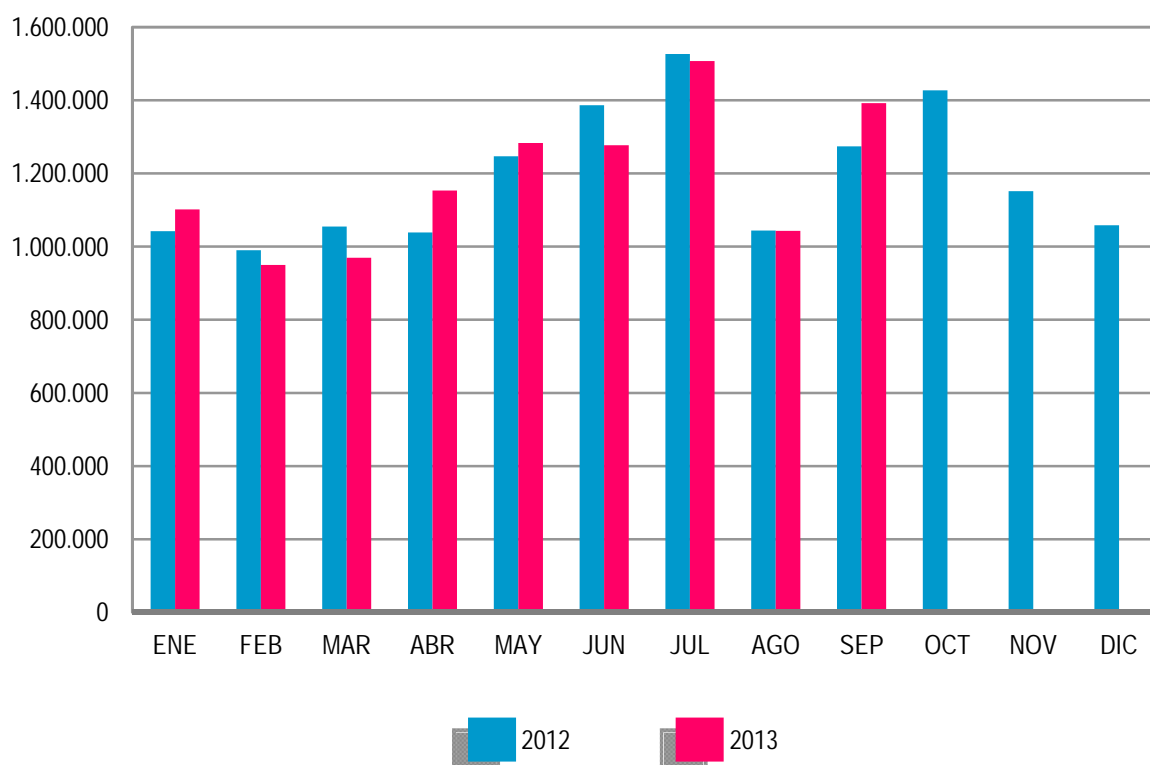
(*) Ley 12/2001, de medidas urgentes de reforma del mercado de trabajo para el incremento del empleo y la mejora de la calidad

El número de contratos registrados durante el mes de septiembre ha sido de 1.392.429. Supone un aumento de 118.386 (9,29%) sobre el mismo mes del año 2012. Por su parte, la contratación acumulada en los primeros nueve meses de 2013 ha alcanzado la cifra de 10.677.882, lo que supone 74.336 contratos más (0,70%) que en igual periodo del año anterior.

En septiembre de 2013 se han registrado 107.136 contratos de trabajo de carácter indefinido. Representan el 7,69% de todos los contratos. Supone un descenso de 10.547 (-8,96%) sobre igual mes del año anterior. En magnitudes acumuladas, se han realizado 837.743 contratos hasta septiembre de 2013. Representa una reducción de 287.056 (-25,52%) sobre el mismo periodo del año 2012.

EVOLUCIÓN MENSUAL DE LOS CONTRATOS REGISTRADOS

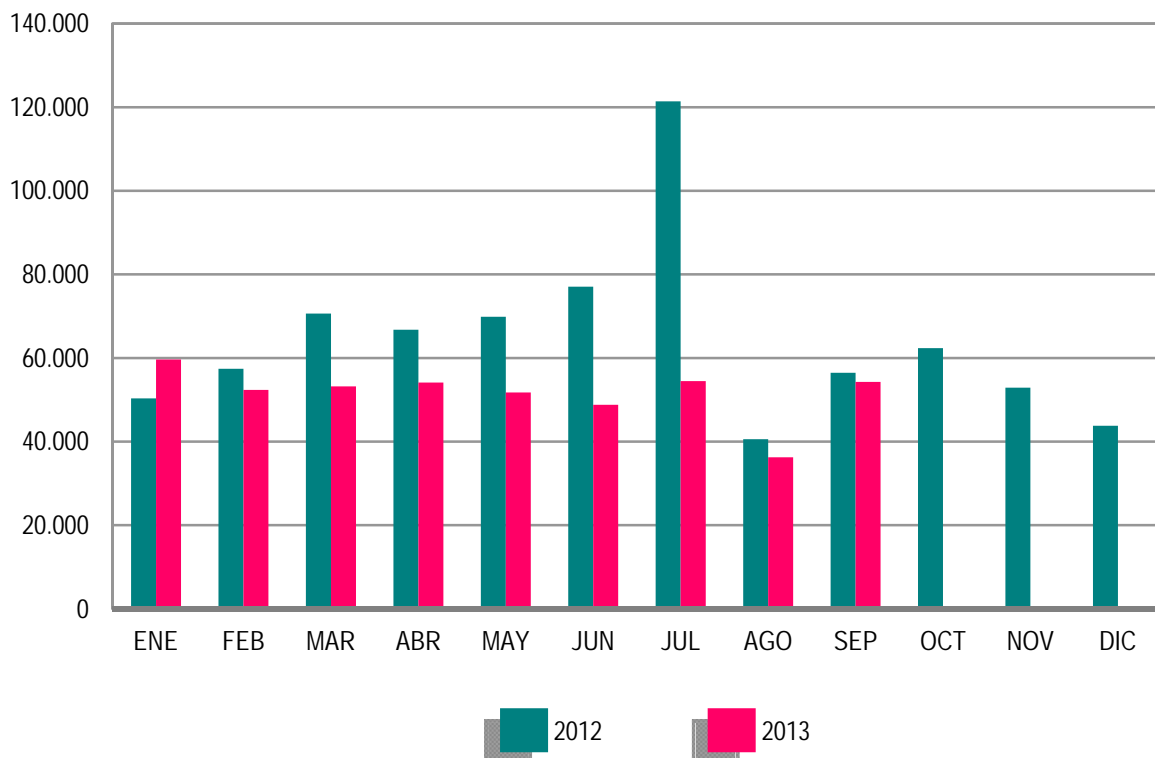
2012 - 2013



Los contratos indefinidos del mes de septiembre se dividen, en cuanto a la duración de su jornada, en 54.281 a tiempo completo y 52.855 a tiempo parcial. Los primeros han tenido una bajada, respecto a septiembre de 2012, de 2.182 (-3,86%) y los segundos se han reducido en 8.365 (-13,66%).

EVOLUCIÓN MENSUAL DE LOS CONTRATOS INDEFINIDOS A TIEMPO COMPLETO

2012 - 2013



En términos acumulados, los contratos indefinidos a tiempo completo alcanzan en los nueve primeros meses de este ejercicio un total de 464.902: el 23,86% menos que en igual periodo del año 2012. Los contratos indefinidos a tiempo parcial, que suponen un total de 372.841, registran una reducción del 27,50% en relación a igual periodo del año anterior.

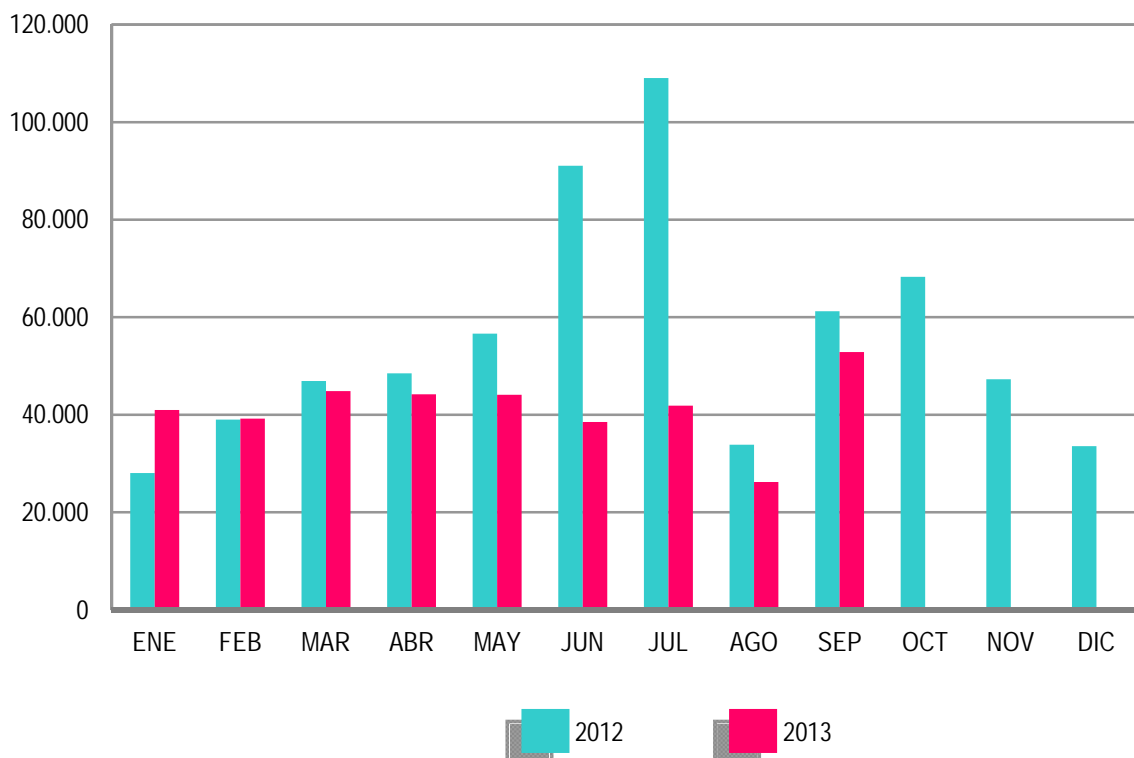
El resto de contratos, hasta completar el total de 1.392.429 del mes de septiembre de 2013, son 15.530 de carácter formativo y 1.269.763 otro tipo de contratos temporales. Dentro de este último grupo destacan: Obra o Servicio Determinado -de jornada a tiempo completo-, con 396.966 (28,51%), seguido de Eventuales por Circunstancia de la Producción -con jornada a tiempo completo- con 316.255 (22,71%). Los contratos temporales con jornada a tiempo parcial ascienden a 465.317 (33,42%).

Se recuerda que se encuentran disponibles los datos referentes a los contratos de Apoyo a Emprendedores en:

http://www.sepe.es/contenido/estadisticas/datos_estadisticos/contratos/datos/emprendedores.html

EVOLUCIÓN MENSUAL DE LOS CONTRATOS INDEFINIDOS A TIEMPO PARCIAL

2012 - 2013



ANEXO 1

**DEMANDANTES DE
EMPLEO Y PARO
REGISTRADO**

SEPTIEMBRE 2013

DEMANDANTES DE EMPLEO SEGÚN COLECTIVO POR SEXO, EDAD Y SECTOR DE ACTIVIDAD ECONÓMICA

	TOTAL	OCUPADOS	CON DISP. LIMIT./ DDAN EMPL. ESPEC.*	DENOS		
				TOTAL	OTROS NO OCUPADOS /TEASS	PARADOS REGISTRADOS
TOTAL	6.228.138	955.123	235.919	5.037.096	312.741	4.724.355
SEXO:						
HOMBRES	2.982.411	428.644	133.627	2.420.140	132.537	2.287.603
MUJERES	3.245.727	526.479	102.292	2.616.956	180.204	2.436.752
MENORES DE 25 AÑOS:						
HOMBRES	291.995	26.639	9.251	256.105	30.704	225.401
MUJERES	275.487	21.841	8.294	245.352	35.800	209.552
TOTAL	567.482	48.480	17.545	501.457	66.504	434.953
MAYORES DE 25 AÑOS:						
HOMBRES	2.690.416	402.005	124.376	2.164.035	101.833	2.062.202
MUJERES	2.970.240	504.638	93.998	2.371.604	144.404	2.227.200
TOTAL	5.660.656	906.643	218.374	4.535.639	246.237	4.289.402
SECTOR:						
AGRICULTURA	447.468	154.338	15.420	277.710	96.634	181.076
INDUSTRIA	698.952	123.036	28.317	547.599	35.300	512.299
CONSTRUCCIÓN	795.195	71.599	30.767	692.829	24.142	668.687
SERVICIOS	3.815.038	597.970	132.972	3.084.096	102.434	2.981.662
SIN EMPLEO ANTERIOR	471.485	8.180	28.443	434.862	54.231	380.631

DEMANDANTES DE EMPLEO SEGÚN COLECTIVO POR COMUNIDADES AUTÓNOMAS

COMUNIDADES AUTÓNOMAS	TOTAL	OCUPADOS	CON DISP. LIMIT./ DDAN EMPL. ESPEC.*	DENOS		
				TOTAL	OTROS NO OCUPADOS /TEASS	PARADOS REGISTRADOS
ANDALUCIA	1.487.064	247.457	41.680	1.197.927	148.471	1.049.456
ARAGON	155.881	33.962	5.763	116.156	5.888	110.268
PRINCIPADO DE ASTURIAS	137.811	19.597	5.119	113.095	11.173	101.922
ILLES BALEARS	95.459	17.654	3.827	73.978	1.580	72.398
CANARIAS	332.135	34.910	9.029	288.196	4.124	284.072
CANTABRIA	70.323	11.449	5.124	53.750	1.885	51.865
CASTILLA-LA MANCHA	297.144	39.964	11.958	245.222	6.632	238.590
CASTILLA Y LEON	291.267	35.810	10.195	245.262	11.463	233.799
CATALUÑA	799.579	118.788	37.716	643.075	22.164	620.911
COM. VALENCIANA	743.720	124.332	27.681	591.707	17.992	573.715
EXTREMADURA	216.622	38.372	6.577	171.673	23.980	147.693
GALICIA	341.105	42.244	20.225	278.636	17.903	260.733
COM. DE MADRID	680.191	83.944	27.194	569.053	21.352	547.701
REGION DE MURCIA	201.983	39.285	6.854	155.844	4.369	151.475
COM. FORAL DE NAVARRA	66.822	11.782	2.661	52.379	1.972	50.407
PAIS VASCO	244.202	47.748	11.059	185.395	8.909	176.486
LA RIOJA	34.432	5.794	1.161	27.477	1.562	25.915
CEUTA	15.482	963	648	13.871	635	13.236
MELILLA	16.916	1.068	1.448	14.400	687	13.713
TOTAL	6.228.138	955.123	235.919	5.037.096	312.741	4.724.355

(*) Son aquellos demandantes, sin empleo, que indican en su solicitud condiciones especiales de trabajo (ej: sólo a domicilio, teletrabajo, en el extranjero, etc)

SEPTIEMBRE 2013

DEMANDANTES DE EMPLEO NO OCUPADOS (DENOS) POR SEXO, EDAD Y SECTOR DE ACTIVIDAD ECONÓMICA

	TOTAL	VARIACIÓN			
		MENSUAL		ANUAL	
		ABSOLUTA	RELATIVA	ABSOLUTA	RELATIVA
TOTAL	5.037.096	18.383	0,37	-26.215	-0,52
SEXO:					
HOMBRES	2.420.140	-3.667	-0,15	-42.016	-1,71
MUJERES	2.616.956	22.050	0,85	15.801	0,61
MENORES DE 25 AÑOS:					
HOMBRES	256.105	13.602	5,61	-19.354	-7,03
MUJERES	245.352	15.495	6,74	-11.173	-4,36
TOTAL	501.457	29.097	6,16	-30.527	-5,74
MAYORES DE 25 AÑOS:					
HOMBRES	2.164.035	-17.269	-0,79	-22.662	-1,04
MUJERES	2.371.604	6.555	0,28	26.974	1,15
TOTAL	4.535.639	-10.714	-0,24	4.312	0,10
SECTOR:					
AGRICULTURA	277.710	-22.693	-7,55	3.678	1,34
INDUSTRIA	547.599	-6.999	-1,26	-21.222	-3,73
CONSTRUCCIÓN	692.829	-17.085	-2,41	-88.698	-11,35
SERVICIOS	3.084.096	54.657	1,80	81.637	2,72
SIN EMPLEO ANTERIOR	434.862	10.503	2,48	-1.610	-0,37

DEMANDANTES DE EMPLEO NO OCUPADOS (DENOS) POR COMUNIDADES AUTÓNOMAS

COMUNIDADES AUTÓNOMAS	TOTAL	VARIACIÓN			
		MENSUAL		ANUAL	
		ABSOLUTA	RELATIVA	ABSOLUTA	RELATIVA
ANDALUCIA	1.197.927	-7.851	-0,65	-36.041	-2,92
ARAGON	116.156	-110	-0,09	3.255	2,88
PRINCIPADO DE ASTURIAS	113.095	2.348	2,12	2.564	2,32
ILLES BALEARS	73.978	2.816	3,96	-5.606	-7,04
CANARIAS	288.196	-2.281	-0,79	-5.237	-1,78
CANTABRIA	53.750	2.504	4,89	388	0,73
CASTILLA-LA MANCHA	245.222	-12.262	-4,76	-2.173	-0,88
CASTILLA Y LEON	245.262	5.696	2,38	6.681	2,80
CATALUÑA	643.075	10.399	1,64	-15.476	-2,35
COM. VALENCIANA	591.707	348	0,06	-8.250	-1,38
EXTREMADURA	171.673	4.727	2,83	7.519	4,58
GALICIA	278.636	4.518	1,65	2.777	1,01
COM. DE MADRID	569.053	3.826	0,68	9.996	1,79
REGION DE MURCIA	155.844	697	0,45	-302	-0,19
COM. FORAL DE NAVARRA	52.379	-390	-0,74	559	1,08
PAIS VASCO	185.395	3.529	1,94	10.940	6,27
LA RIOJA	27.477	-738	-2,62	1.125	4,27
CEUTA	13.871	184	1,34	56	0,41
MELILLA	14.400	423	3,03	1.010	7,54
TOTAL	5.037.096	18.383	0,37	-26.215	-0,52

SEPTIEMBRE 2013

PARO REGISTRADO POR SEXO, EDAD Y SECTOR DE ACTIVIDAD ECONÓMICA

	TOTAL	VARIACIÓN			
		MENSUAL		ANUAL	
		ABSOLUTA	RELATIVA	ABSOLUTA	RELATIVA
TOTAL	4.724.355	25.572	0,54	19.076	0,41
SEXO:					
HOMBRES	2.287.603	-1.290	-0,06	-36.085	-1,55
MUJERES	2.436.752	26.862	1,11	55.161	2,32
MENORES DE 25 AÑOS:					
HOMBRES	225.401	12.962	6,10	-20.523	-8,35
MUJERES	209.552	15.628	8,06	-11.307	-5,12
TOTAL	434.953	28.590	7,04	-31.830	-6,82
MAYORES DE 25 AÑOS:					
HOMBRES	2.062.202	-14.252	-0,69	-15.562	-0,75
MUJERES	2.227.200	11.234	0,51	66.468	3,08
TOTAL	4.289.402	-3.018	-0,07	50.906	1,20
SECTOR:					
AGRICULTURA	181.076	-14.228	-7,29	20.286	12,62
INDUSTRIA	512.299	-6.972	-1,34	-14.404	-2,73
CONSTRUCCIÓN	668.687	-16.793	-2,45	-88.761	-11,72
SERVICIOS	2.981.662	51.985	1,77	99.508	3,45
SIN EMPLEO ANTERIOR	380.631	11.580	3,14	2.447	0,65

PARO REGISTRADO POR COMUNIDADES AUTÓNOMAS

COMUNIDADES AUTÓNOMAS	TOTAL	VARIACIÓN			
		MENSUAL		ANUAL	
		ABSOLUTA	RELATIVA	ABSOLUTA	RELATIVA
ANDALUCIA	1.049.456	2.973	0,28	-5.653	-0,54
ARAGON	110.268	-225	-0,20	3.438	3,22
PRINCIPADO DE ASTURIAS	101.922	2.363	2,37	2.787	2,81
ILLES BALEARS	72.398	2.898	4,17	-5.279	-6,80
CANARIAS	284.072	-2.009	-0,70	-4.741	-1,64
CANTABRIA	51.865	2.524	5,12	1.024	2,01
CASTILLA-LA MANCHA	238.590	-12.040	-4,80	-645	-0,27
CASTILLA Y LEON	233.799	5.812	2,55	8.814	3,92
CATALUÑA	620.911	9.253	1,51	-11.546	-1,83
COM. VALENCIANA	573.715	229	0,04	-5.192	-0,90
EXTREMADURA	147.693	3.360	2,33	6.167	4,36
GALICIA	260.733	3.209	1,25	1.360	0,52
COM. DE MADRID	547.701	3.796	0,70	11.244	2,10
REGION DE MURCIA	151.475	323	0,21	1.906	1,27
COM. FORAL DE NAVARRA	50.407	-318	-0,63	730	1,47
PAIS VASCO	176.486	3.379	1,95	12.347	7,52
LA RIOJA	25.915	-600	-2,26	938	3,76
CEUTA	13.236	200	1,53	344	2,67
MELILLA	13.713	445	3,35	1.033	8,15
TOTAL	4.724.355	25.572	0,54	19.076	0,41

SEPTIEMBRE 2013

PARO REGISTRADO. VARIACIÓN MENSUAL SEGÚN SECTOR DE ACTIVIDAD ECONÓMICA *

SEPTIEMBRE	TOTAL	AGRICULTURA	INDUSTRIA	CONSTRUCCIÓN	SERVICIOS	SIN EMPLEO ANTERIOR
2002	22.804	313	-5.068	-6.788	23.190	11.157
2003	22.956	-533	-2.890	-7.430	23.328	10.481
2004	875	-840	-5.617	-11.286	10.591	8.027
2005	-5.824	1.786	-7.031	-11.785	-176	11.382
2006	-17.511	-93	-7.736	-12.942	-3.441	6.701
2007	-10.933	-183	-7.080	-11.991	2.739	5.582
2008	95.367	2.067	7.002	14.241	56.897	15.160
2008*	95.367	1.295	7.415	16.274	57.331	13.052
2009	80.367	360	-637	-1.284	64.480	17.448
2010	48.102	-3.552	-4.299	-9.738	53.585	12.106
2011	95.817	-1.350	3.776	-185	74.590	18.986
2012	79.645	-2.633	-966	-9.687	85.713	7.218
2013	25.572	-14.228	-6.972	-16.793	51.985	11.580

(*) Los datos anteriores a mayo 2005 (fecha de entrada en funcionamiento del SISPE) son reconstruidos.

2008* Los datos se han calculado adaptándolos, mediante estimación, a los sectores de actividad CNAE-09

SEPTIEMBRE 2013

EVOLUCIÓN MENSUAL DEL PARO REGISTRADO

	AÑO 2012			AÑO 2013		
	TOTAL	% DE VARIACIÓN		TOTAL	% DE VARIACIÓN	
		MENSUAL	ANUAL		MENSUAL	ANUAL
ENERO	4.599.829	4,01	8,72	4.980.778	2,72	8,28
FEBRERO	4.712.098	2,44	9,60	5.040.222	1,19	6,96
MARZO	4.750.867	0,82	9,63	5.035.243	-0,10	5,99
ABRIL	4.744.235	-0,14	11,12	4.989.193	-0,91	5,16
MAYO	4.714.122	-0,63	12,52	4.890.928	-1,97	3,75
JUNIO	4.615.269	-2,10	11,97	4.763.680	-2,60	3,22
JULIO	4.587.455	-0,60	12,44	4.698.814	-1,36	2,43
AGOSTO	4.625.634	0,83	11,98	4.698.783	-0,00	1,58
SEPTIEMBRE	4.705.279	1,72	11,32	4.724.355	0,54	0,41
OCTUBRE	4.833.521	2,73	10,84			
NOVIEMBRE	4.907.817	1,54	11,02			
DICIEMBRE	4.848.723	-1,20	9,64			

EVOLUCIÓN MENSUAL DEL PARO REGISTRADO (SERIES)*

SEPTIEMBRE	TOTAL	VARIACIONES			
		MENSUAL		ANUAL	
		ABSOLUTA	RELATIVA	ABSOLUTA	RELATIVA
2002	2.006.786	22.804	1,15	117.601	6,22
2003	2.039.630	22.956	1,14	32.844	1,64
2004	2.050.513	875	0,04	10.883	0,53
2005	2.013.286	-5.824	-0,29	-37.227	-1,82
2006	1.966.166	-17.511	-0,88	-47.120	-2,34
2007	2.017.363	-10.933	-0,54	51.197	2,60
2008	2.625.368	95.367	3,77	608.005	30,14
2009	3.709.447	80.367	2,21	1.084.079	41,29
2010	4.017.763	48.102	1,21	308.316	8,31
2011	4.226.744	95.817	2,32	208.981	5,20
2012	4.705.279	79.645	1,72	478.535	11,32
2013	4.724.355	25.572	0,54	19.076	0,41

(*) Los datos anteriores a mayo 2005 (fecha de entrada en funcionamiento del SISPE) son reconstruidos.

SEPTIEMBRE 2013

PARO REGISTRADO SEGÚN SEXO Y EDAD. SERIES

	TOTAL	HOMBRES	MUJERES	MENORES DE 25 AÑOS			RESTO EDADES		
				TOTAL	HOMBRES	MUJERES	TOTAL	HOMBRES	MUJERES
AÑO 2009									
ENERO	3.327.801	1.673.235	1.654.566	414.841	244.871	169.970	2.912.960	1.428.364	1.484.596
FEBRERO	3.481.859	1.755.969	1.725.890	442.503	259.578	182.925	3.039.356	1.496.391	1.542.965
MARZO	3.605.402	1.821.150	1.784.252	463.340	270.642	192.698	3.142.062	1.550.508	1.591.554
ABRIL	3.644.880	1.843.806	1.801.074	461.331	269.139	192.192	3.183.549	1.574.667	1.608.882
MAYO	3.620.139	1.821.607	1.798.532	447.425	260.543	186.882	3.172.714	1.561.064	1.611.650
JUNIO	3.564.889	1.783.180	1.781.709	421.403	246.764	174.639	3.143.486	1.536.416	1.607.070
JULIO	3.544.095	1.769.542	1.774.553	409.573	237.511	172.062	3.134.522	1.532.031	1.602.491
AGOSTO	3.629.080	1.817.405	1.811.675	413.798	237.506	176.292	3.215.282	1.579.899	1.635.383
SEPTIEMBRE	3.709.447	1.851.361	1.858.086	444.606	251.950	192.656	3.264.841	1.599.411	1.665.430
OCTUBRE	3.808.353	1.904.527	1.903.826	461.474	260.868	200.606	3.346.879	1.643.659	1.703.220
NOVIEMBRE	3.868.946	1.940.401	1.928.545	464.339	263.429	200.910	3.404.607	1.676.972	1.727.635
DICIEMBRE	3.923.603	2.012.536	1.911.067	446.769	257.982	188.787	3.476.834	1.754.554	1.722.280
AÑO 2010									
ENERO	4.048.493	2.060.207	1.988.286	456.386	261.648	194.738	3.592.107	1.798.559	1.793.548
FEBRERO	4.130.625	2.100.664	2.029.961	474.683	270.709	203.974	3.655.942	1.829.955	1.825.987
MARZO	4.166.613	2.113.565	2.053.048	483.040	273.811	209.229	3.683.573	1.839.754	1.843.819
ABRIL	4.142.425	2.088.045	2.054.380	476.794	268.881	207.913	3.665.631	1.819.164	1.846.467
MAYO	4.066.202	2.037.192	2.029.010	461.422	259.230	202.192	3.604.780	1.777.962	1.826.818
JUNIO	3.982.368	1.978.301	2.004.067	435.217	245.236	189.981	3.547.151	1.733.065	1.814.086
JULIO	3.908.578	1.935.278	1.973.300	419.241	234.122	185.119	3.489.337	1.701.156	1.788.181
AGOSTO	3.969.661	1.970.343	1.999.318	421.590	233.809	187.781	3.548.071	1.736.534	1.811.537
SEPTIEMBRE	4.017.763	1.984.933	2.032.830	446.624	245.385	201.239	3.571.139	1.739.548	1.831.591
OCTUBRE	4.085.976	2.016.471	2.069.505	459.245	251.282	207.963	3.626.731	1.765.189	1.861.542
NOVIEMBRE	4.110.294	2.027.565	2.082.729	461.409	253.012	208.397	3.648.885	1.774.553	1.874.332
DICIEMBRE	4.100.073	2.053.188	2.046.885	433.774	240.459	193.315	3.666.299	1.812.729	1.853.570
AÑO 2011									
ENERO	4.231.003	2.105.239	2.125.764	447.866	247.331	200.535	3.783.137	1.857.908	1.925.229
FEBRERO	4.299.263	2.134.612	2.164.651	470.421	258.868	211.553	3.828.842	1.875.744	1.953.098
MARZO	4.333.669	2.150.248	2.183.421	483.251	265.810	217.441	3.850.418	1.884.438	1.965.980
ABRIL	4.269.360	2.120.471	2.148.889	467.833	257.128	210.705	3.801.527	1.863.343	1.938.184
MAYO	4.189.659	2.064.581	2.125.078	450.937	246.255	204.682	3.738.722	1.818.326	1.920.396
JUNIO	4.121.801	2.023.077	2.098.724	426.628	234.351	192.277	3.695.173	1.788.726	1.906.447
JULIO	4.079.742	2.002.522	2.077.220	418.898	228.374	190.524	3.660.844	1.774.148	1.886.696
AGOSTO	4.130.927	2.029.601	2.101.326	417.510	225.021	192.489	3.713.417	1.804.580	1.908.837
SEPTIEMBRE	4.226.744	2.071.510	2.155.234	456.546	243.520	213.026	3.770.198	1.827.990	1.942.208
OCTUBRE	4.360.926	2.147.953	2.212.973	476.748	255.154	221.594	3.884.178	1.892.799	1.991.379
NOVIEMBRE	4.420.462	2.179.563	2.240.899	486.203	260.972	225.231	3.934.259	1.918.591	2.015.668
DICIEMBRE	4.422.359	2.209.738	2.212.621	460.561	248.928	211.633	3.961.798	1.960.810	2.000.988
AÑO 2012									
ENERO	4.599.829	2.288.393	2.311.436	476.957	256.919	220.038	4.122.872	2.031.474	2.091.398
FEBRERO	4.712.098	2.353.264	2.358.834	501.842	270.469	231.373	4.210.256	2.082.795	2.127.461
MARZO	4.750.867	2.371.782	2.379.085	508.879	273.898	234.981	4.241.988	2.097.884	2.144.104
ABRIL	4.744.235	2.364.767	2.379.468	500.758	268.901	231.857	4.243.477	2.095.866	2.147.611
MAYO	4.714.122	2.337.116	2.377.006	490.329	261.654	228.675	4.223.793	2.075.462	2.148.331
JUNIO	4.615.269	2.284.271	2.330.998	452.991	245.037	207.954	4.162.278	2.039.234	2.123.044
JULIO	4.587.455	2.268.949	2.318.506	440.380	236.496	203.884	4.147.075	2.032.453	2.114.622
AGOSTO	4.625.634	2.291.543	2.334.091	436.320	231.606	204.714	4.189.314	2.059.937	2.129.377
SEPTIEMBRE	4.705.279	2.323.688	2.381.591	466.783	245.924	220.859	4.238.496	2.077.764	2.160.732
OCTUBRE	4.833.521	2.392.696	2.440.825	487.387	256.959	230.428	4.346.134	2.135.737	2.210.397
NOVIEMBRE	4.907.817	2.416.228	2.491.589	486.373	256.210	230.163	4.421.444	2.160.018	2.261.426
DICIEMBRE	4.848.723	2.407.907	2.440.816	456.635	241.810	214.825	4.392.088	2.166.097	2.225.991
AÑO 2013									
ENERO	4.980.778	2.472.830	2.507.948	463.840	245.850	217.990	4.516.938	2.226.980	2.289.958
FEBRERO	5.040.222	2.503.626	2.536.596	479.866	254.399	225.467	4.560.356	2.249.227	2.311.129
MARZO	5.035.243	2.506.091	2.529.152	479.712	254.991	224.721	4.555.531	2.251.100	2.304.431
ABRIL	4.989.193	2.466.643	2.522.550	474.747	250.821	223.926	4.514.446	2.215.822	2.298.624
MAYO	4.890.928	2.405.493	2.485.435	458.012	241.238	216.774	4.432.916	2.164.255	2.268.661
JUNIO	4.763.680	2.332.609	2.431.071	424.051	226.400	197.651	4.339.629	2.106.209	2.233.420
JULIO	4.698.814	2.287.664	2.411.150	415.562	219.774	195.788	4.283.252	2.067.890	2.215.362
AGOSTO	4.698.783	2.288.893	2.409.890	406.363	212.439	193.924	4.292.420	2.076.454	2.215.966
SEPTIEMBRE	4.724.355	2.287.603	2.436.752	434.953	225.401	209.552	4.289.402	2.062.202	2.227.200
OCTUBRE									
NOVIEMBRE									
DICIEMBRE									

VARIACIÓN ANUAL DEL PARO REGISTRADO SEGÚN SEXO Y EDAD. SERIES

	TOTAL	HOMBRES	MUJERES	MENORES DE 25 AÑOS			RESTO EDADES		
				TOTAL	HOMBRES	MUJERES	TOTAL	HOMBRES	MUJERES
AÑO 2009									
ENERO	47,12	78,84	24,75	58,03	82,66	32,33	45,69	78,20	23,93
FEBRERO	50,38	82,11	27,74	63,09	86,88	38,14	48,70	81,31	26,61
MARZO	56,69	88,04	33,90	71,44	92,71	48,43	54,73	87,25	32,34
ABRIL	55,86	84,99	34,23	66,48	84,22	46,69	54,44	85,12	32,88
MAYO	53,81	78,63	34,84	61,09	74,81	45,21	52,84	79,29	33,73
JUNIO	49,13	69,60	33,06	50,19	59,49	38,75	48,99	71,34	32,47
JULIO	46,03	62,93	32,35	47,34	52,54	40,72	45,86	64,66	31,51
AGOSTO	43,44	56,38	32,45	42,92	44,41	40,96	43,51	58,35	31,59
SEPTIEMBRE	41,29	51,91	32,09	39,09	38,29	40,16	41,60	54,30	31,22
OCTUBRE	35,14	42,57	28,45	28,63	27,63	29,96	36,09	45,27	28,27
NOVIEMBRE	29,43	34,03	25,11	20,55	18,58	23,23	30,74	36,83	25,33
DICIEMBRE	25,40	27,66	23,10	16,00	12,68	20,88	26,71	30,21	23,34
AÑO 2010									
ENERO	21,66	23,13	20,17	10,01	6,85	14,57	23,31	25,92	20,81
FEBRERO	18,63	19,63	17,62	7,27	4,29	11,51	20,29	22,29	18,34
MARZO	15,57	16,06	15,06	4,25	1,17	8,58	17,23	18,65	15,85
ABRIL	13,65	13,25	14,06	3,35	-0,10	8,18	15,14	15,53	14,77
MAYO	12,32	11,83	12,81	3,13	-0,50	8,19	13,62	13,89	13,35
JUNIO	11,71	10,94	12,48	3,28	-0,62	8,78	12,84	12,80	12,88
JULIO	10,28	9,37	11,20	2,36	-1,43	7,59	11,32	11,04	11,59
AGOSTO	9,38	8,42	10,36	1,88	-1,56	6,52	10,35	9,91	10,77
SEPTIEMBRE	8,31	7,21	9,40	0,45	-2,61	4,46	9,38	8,76	9,98
OCTUBRE	7,29	5,88	8,70	-0,48	-3,67	3,67	8,36	7,39	9,30
NOVIEMBRE	6,24	4,49	7,99	-0,63	-3,95	3,73	7,17	5,82	8,49
DICIEMBRE	4,50	2,02	7,11	-2,91	-6,79	2,40	5,45	3,32	7,62
AÑO 2011									
ENERO	4,51	2,19	6,91	-1,87	-5,47	2,98	5,32	3,30	7,34
FEBRERO	4,08	1,62	6,64	-0,90	-4,37	3,72	4,73	2,50	6,96
MARZO	4,01	1,74	6,35	0,04	-2,92	3,92	4,53	2,43	6,63
ABRIL	3,06	1,55	4,60	-1,88	-4,37	1,34	3,71	2,43	4,97
MAYO	3,04	1,34	4,73	-2,27	-5,01	1,23	3,72	2,27	5,12
JUNIO	3,50	2,26	4,72	-1,97	-4,44	1,21	4,17	3,21	5,09
JULIO	4,38	3,47	5,27	-0,08	-2,46	2,92	4,92	4,29	5,51
AGOSTO	4,06	3,01	5,10	-0,97	-3,76	2,51	4,66	3,92	5,37
SEPTIEMBRE	5,20	4,36	6,02	2,22	-0,76	5,86	5,57	5,08	6,04
OCTUBRE	6,73	6,52	6,93	3,81	1,54	6,55	7,10	7,23	6,97
NOVIEMBRE	7,55	7,50	7,59	5,37	3,15	8,08	7,82	8,12	7,54
DICIEMBRE	7,86	7,62	8,10	6,18	3,52	9,48	8,06	8,17	7,95
AÑO 2012									
ENERO	8,72	8,70	8,73	6,50	3,88	9,73	8,98	9,34	8,63
FEBRERO	9,60	10,24	8,97	6,68	4,48	9,37	9,96	11,04	8,93
MARZO	9,63	10,30	8,96	5,30	3,04	8,07	10,17	11,33	9,06
ABRIL	11,12	11,52	10,73	7,04	4,58	10,04	11,63	12,48	10,81
MAYO	12,52	13,20	11,86	8,74	6,25	11,72	12,97	14,14	11,87
JUNIO	11,97	12,91	11,07	6,18	4,56	8,15	12,64	14,00	11,36
JULIO	12,44	13,30	11,62	5,13	3,56	7,01	13,28	14,56	12,08
AGOSTO	11,98	12,91	11,08	4,51	2,93	6,35	12,82	14,15	11,55
SEPTIEMBRE	11,32	12,17	10,50	2,24	0,99	3,68	12,42	13,66	11,25
OCTUBRE	10,84	11,39	10,30	2,23	0,71	3,99	11,89	12,83	11,00
NOVIEMBRE	11,02	10,86	11,19	0,03	-1,82	2,19	12,38	12,58	12,19
DICIEMBRE	9,64	8,97	10,31	-0,85	-2,86	1,51	10,86	10,47	11,24
AÑO 2013									
ENERO	8,28	8,06	8,50	-2,75	-4,31	-0,93	9,56	9,62	9,49
FEBRERO	6,96	6,39	7,54	-4,38	-5,94	-2,55	8,32	7,99	8,63
MARZO	5,99	5,66	6,31	-5,73	-6,90	-4,37	7,39	7,30	7,48
ABRIL	5,16	4,31	6,01	-5,19	-6,72	-3,42	6,39	5,72	7,03
MAYO	3,75	2,93	4,56	-6,59	-7,80	-5,20	4,95	4,28	5,60
JUNIO	3,22	2,12	4,29	-6,39	-7,61	-4,95	4,26	3,28	5,20
JULIO	2,43	0,82	4,00	-5,64	-7,07	-3,97	3,28	1,74	4,76
AGOSTO	1,58	-0,12	3,25	-6,87	-8,28	-5,27	2,46	0,80	4,07
SEPTIEMBRE	0,41	-1,55	2,32	-6,82	-8,35	-5,12	1,20	-0,75	3,08
OCTUBRE									
NOVIEMBRE									
DICIEMBRE									

EVOLUCIÓN DEL PARO REGISTRADO POR SECTORES

2009 - 2013

AGRICULTURA

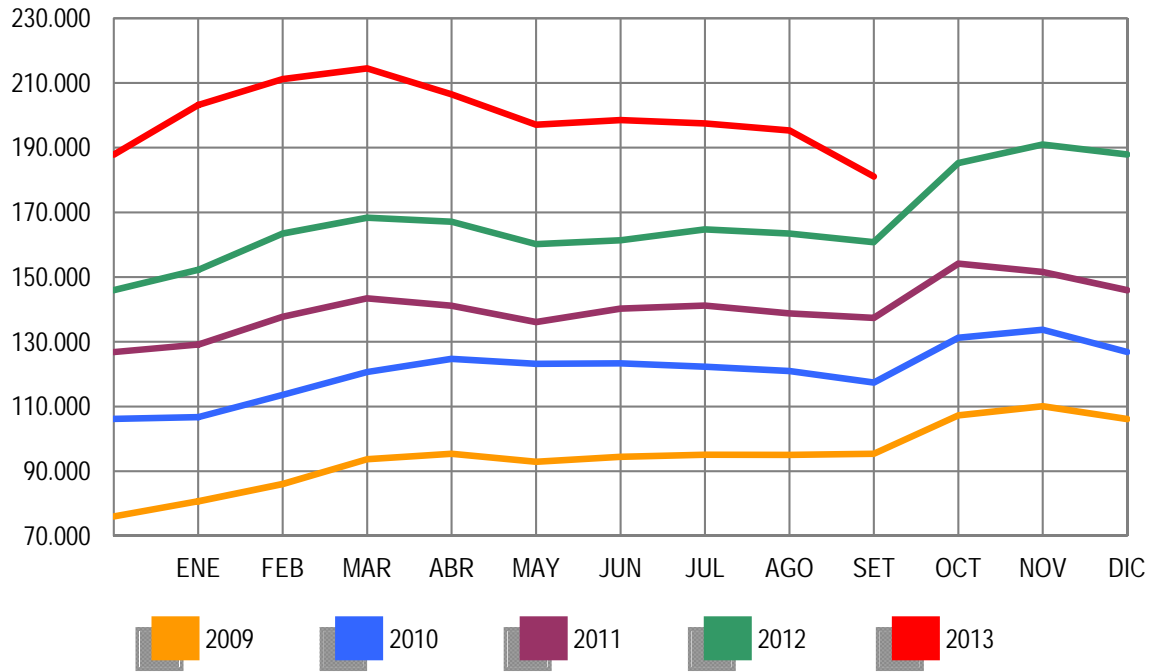


Gráfico 2009 adecuado a CNAE 2009

EVOLUCIÓN DEL PARO REGISTRADO POR SECTORES

2009 - 2013

INDUSTRIA

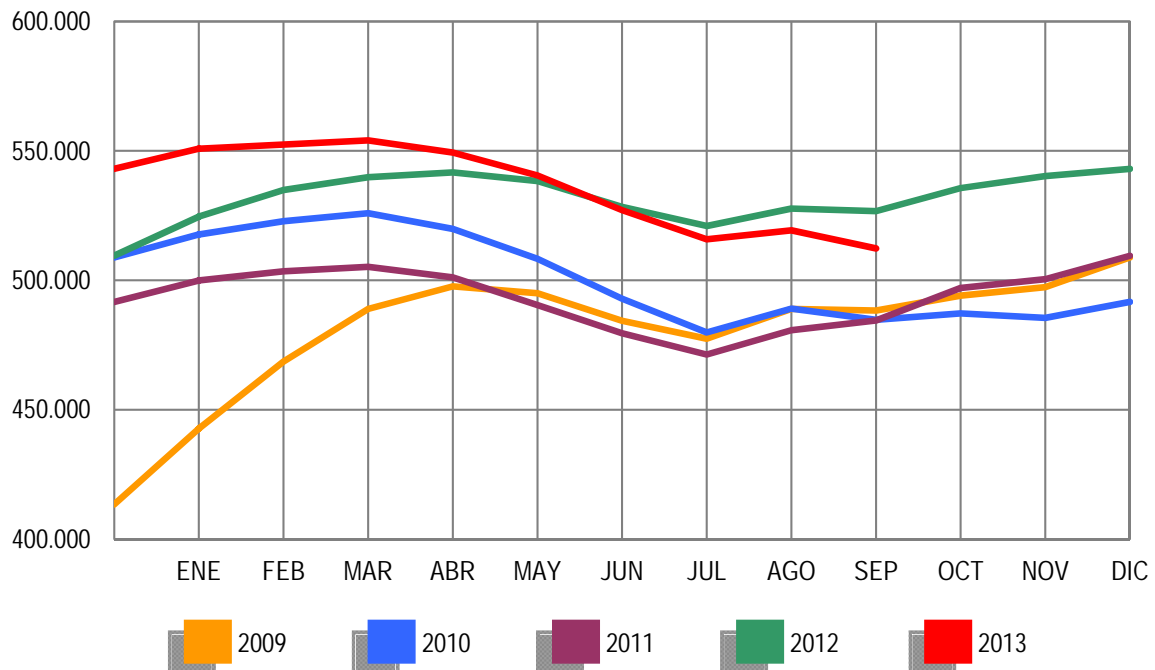


Gráfico 2009 adecuado a CNAE 2009

EVOLUCIÓN DEL PARO REGISTRADO POR SECTORES

2009 - 2013

CONSTRUCCIÓN

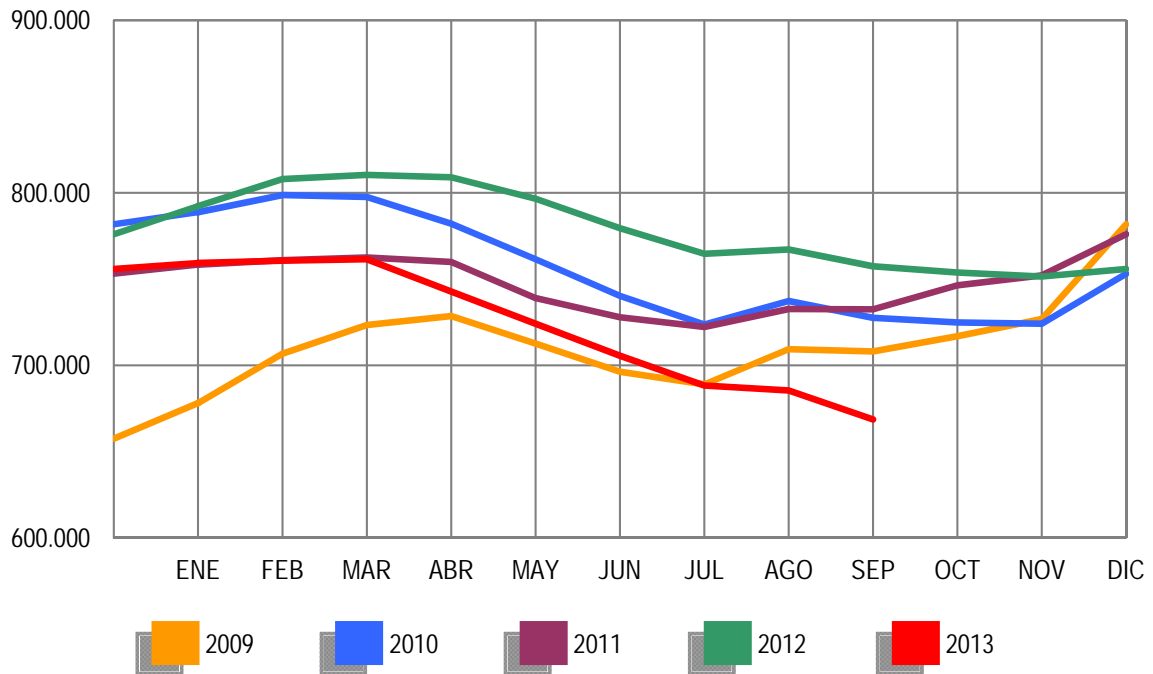


Gráfico 2009 adecuado a CNAE 2009

EVOLUCIÓN DEL PARO REGISTRADO POR SECTORES

2009 - 2013

SERVICIOS

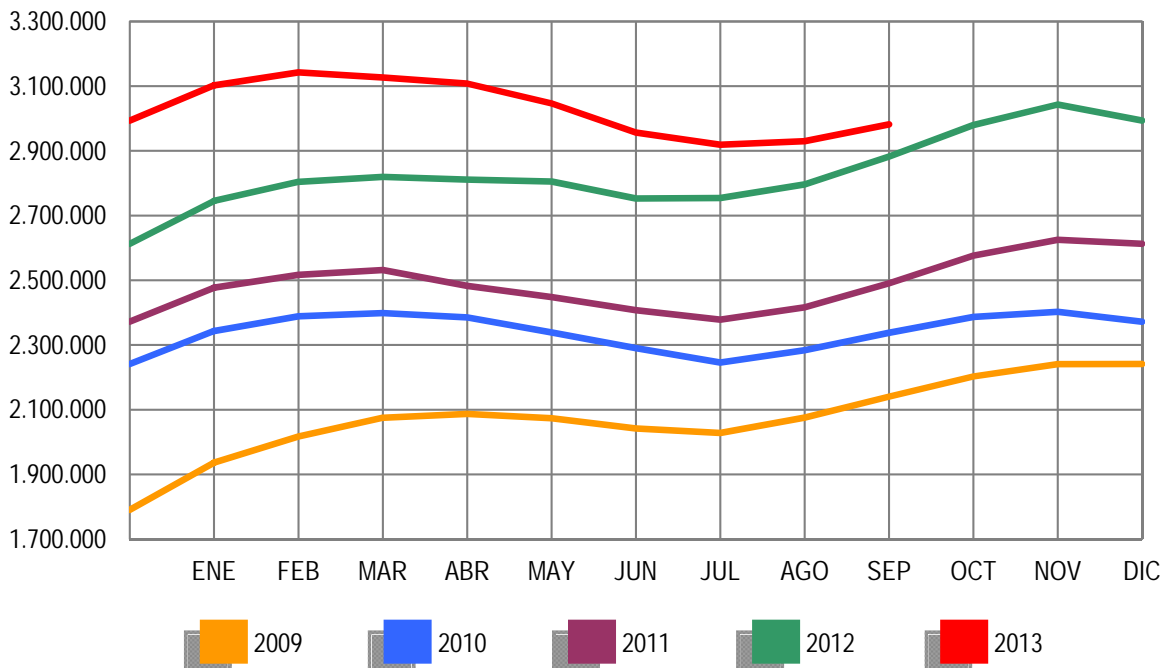


Gráfico 2009 adecuado a CNAE 2009

EVOLUCIÓN DEL PARO REGISTRADO POR SECTORES

2009 - 2013

COLECTIVO SIN EMPLEO ANTERIOR

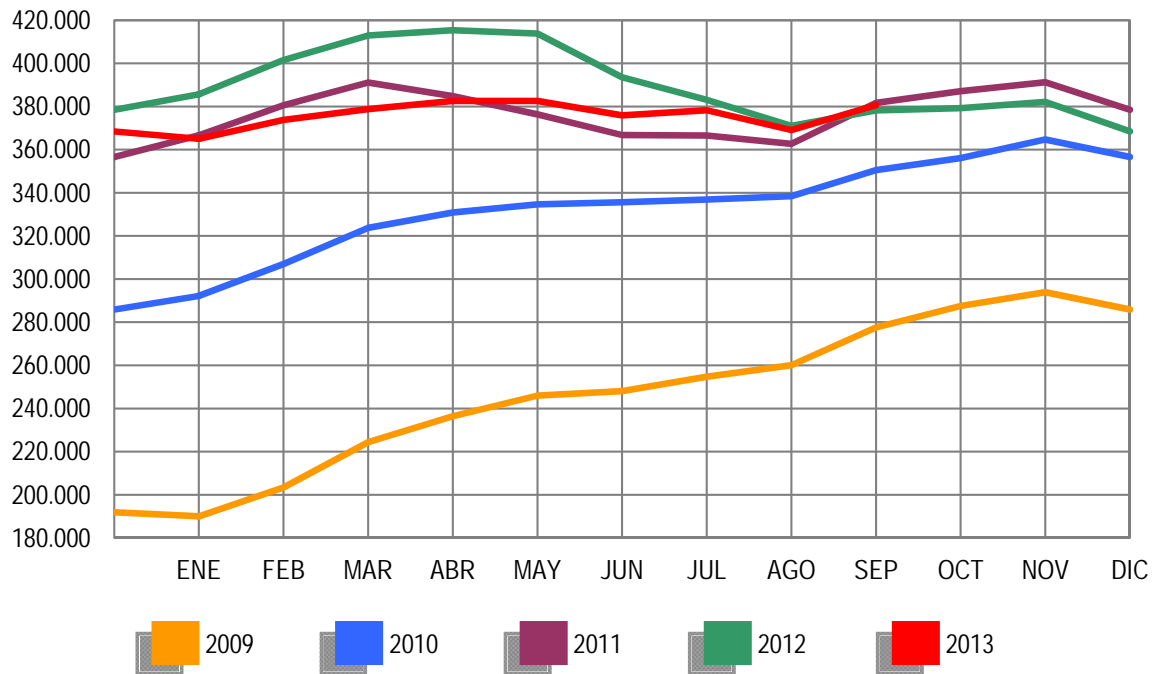


Gráfico 2009 adecuado a CNAE 2009

SEPTIEMBRE 2013

PARO REGISTRADO (EXTRANJEROS) POR SEXO, EDAD Y SECTOR DE ACTIVIDAD ECONÓMICA

	TOTAL	VARIACIÓN				ZONA ORIGEN	
		MENSUAL		ANUAL		PAIS COMUNITARIO	PAIS EXTRACOMUNIT.
		ABSOLUTA	RELATIVA	ABSOLUTA	RELATIVA		
TOTAL	547.616	147	0,03	-40.453	-6,88	173.354	374.262
SEXO:							
HOMBRES	304.767	-4.558	-1,47	-31.474	-9,36	92.535	212.232
MUJERES	242.849	4.705	1,98	-8.979	-3,57	80.819	162.030
MENORES DE 25 AÑOS:							
HOMBRES	19.134	600	3,24	-3.442	-15,25	4.646	14.488
MUJERES	19.105	992	5,48	-2.274	-10,64	5.139	13.966
TOTAL	38.239	1.592	4,34	-5.716	-13,00	9.785	28.454
MAYORES DE 25 AÑOS:							
HOMBRES	285.633	-5.158	-1,77	-28.032	-8,94	87.889	197.744
MUJERES	223.744	3.713	1,69	-6.705	-2,91	75.680	148.064
TOTAL	509.377	-1.445	-0,28	-34.737	-6,38	163.569	345.808
SECTOR:							
AGRICULTURA	45.937	-4.437	-8,81	2.477	5,70	14.377	31.560
INDUSTRIA	37.222	-845	-2,22	-4.721	-11,26	13.967	23.255
CONSTRUCCIÓN	100.237	-2.750	-2,67	-22.994	-18,66	31.782	68.455
SERVICIOS	300.563	7.278	2,48	-10.608	-3,41	99.732	200.831
SIN EMPLEO ANTERIOR	63.657	901	1,44	-4.607	-6,75	13.496	50.161

PARO REGISTRADO (EXTRANJEROS) POR COMUNIDADES AUTÓNOMAS

COMUNIDADES AUTÓNOMAS	TOTAL	VARIACIÓN				ZONA ORIGEN	
		MENSUAL		ANUAL		PAIS COMUNITARIO	PAIS EXTRACOMUNIT.
		ABSOLUTA	RELATIVA	ABSOLUTA	RELATIVA		
ANDALUCIA	66.953	-2.080	-3,01	-5.622	-7,75	23.441	43.512
ARAGON	22.554	702	3,21	-390	-1,70	9.397	13.157
PRINCIPADO DE ASTURIAS	6.306	220	3,61	-365	-5,47	2.351	3.955
ILLES BALEARS	13.851	579	4,36	-2.306	-14,27	4.266	9.585
CANARIAS	21.605	-152	-0,70	-2.776	-11,39	7.769	13.836
CANTABRIA	4.646	283	6,49	-356	-7,12	1.324	3.322
CASTILLA-LA MANCHA	24.632	-2.879	-10,46	-3.520	-12,50	11.238	13.394
CASTILLA Y LEON	22.171	43	0,19	-864	-3,75	10.331	11.840
CATALUÑA	119.016	2.954	2,55	-11.174	-8,58	21.745	97.271
COM. VALENCIANA	77.777	-130	-0,17	-5.475	-6,58	31.565	46.212
EXTREMADURA	4.692	25	0,54	257	5,79	2.004	2.688
GALICIA	12.687	175	1,40	-773	-5,74	5.105	7.582
COM. DE MADRID	89.940	886	0,99	-6.537	-6,78	29.781	60.159
REGION DE MURCIA	19.755	-483	-2,39	-1.418	-6,70	3.603	16.152
COM. FORAL DE NAVARRA	8.467	-88	-1,03	-353	-4,00	2.846	5.621
PAIS VASCO	22.945	267	1,18	1.037	4,73	4.763	18.182
LA RIOJA	5.326	-201	-3,64	-105	-1,93	1.767	3.559
CEUTA	1.470	5	0,34	13	0,89	16	1.454
MELILLA	2.823	21	0,75	274	10,75	42	2.781
TOTAL	547.616	147	0,03	-40.453	-6,88	173.354	374.262

PARO REGISTRADO (EXTRANJEROS) SEGÚN SEXO Y EDAD. SERIES

	TOTAL	HOMBRES	MUJERES	MENORES DE 25 AÑOS			RESTO EDADES		
				TOTAL	HOMBRES	MUJERES	TOTAL	HOMBRES	MUJERES
AÑO 2009									
ENERO	449.505	292.284	157.221	43.687	26.829	16.858	405.818	265.455	140.363
FEBRERO	473.091	305.326	167.765	45.919	27.713	18.206	427.172	277.613	149.559
MARZO	496.778	319.091	177.687	48.977	29.276	19.701	447.801	289.815	157.986
ABRIL	500.017	322.286	177.731	47.523	28.539	18.984	452.494	293.747	158.747
MAYO	492.491	316.070	176.421	45.422	27.155	18.267	447.069	288.915	158.154
JUNIO	485.043	311.209	173.834	43.332	25.925	17.407	441.711	285.284	156.427
JULIO	482.108	310.989	171.119	41.812	25.001	16.811	440.296	285.988	154.308
AGOSTO	488.570	315.972	172.598	41.288	24.622	16.666	447.282	291.350	155.932
SEPTIEMBRE	501.318	318.652	182.666	43.444	25.209	18.235	457.874	293.443	164.431
OCTUBRE	529.227	332.400	196.827	46.655	26.819	19.836	482.572	305.581	176.991
NOVIEMBRE	551.306	343.847	207.459	49.330	28.193	21.137	501.976	315.654	186.322
DICIEMBRE	566.517	359.074	207.443	48.750	28.301	20.449	517.767	330.773	186.994
AÑO 2010									
ENERO	584.453	367.527	216.926	50.500	28.907	21.593	533.953	338.620	195.333
FEBRERO	603.719	376.953	226.766	54.251	30.849	23.402	549.468	346.104	203.364
MARZO	616.320	383.240	233.080	56.876	32.037	24.839	559.444	351.203	208.241
ABRIL	612.919	379.320	233.599	56.102	31.406	24.696	556.817	347.914	208.903
MAYO	596.886	367.640	229.246	53.651	29.934	23.717	543.235	337.706	205.529
JUNIO	583.927	359.129	224.798	51.293	28.568	22.725	532.634	330.561	202.073
JULIO	569.615	351.569	218.046	48.774	27.202	21.572	520.841	324.367	196.474
AGOSTO	568.859	352.030	216.829	47.119	26.300	20.819	521.740	325.730	196.010
SEPTIEMBRE	573.210	348.120	225.090	48.532	26.449	22.083	524.678	321.671	203.007
OCTUBRE	593.066	355.646	237.420	50.897	27.365	23.532	542.169	328.281	213.888
NOVIEMBRE	606.326	358.728	247.598	52.578	27.908	24.670	553.748	330.820	222.928
DICIEMBRE	605.838	361.084	244.754	49.980	26.517	23.463	555.858	334.567	221.291
AÑO 2011									
ENERO	619.276	366.423	252.853	51.185	27.042	24.143	568.091	339.381	228.710
FEBRERO	631.366	372.539	258.827	53.549	28.308	25.241	577.817	344.231	233.586
MARZO	642.893	377.877	265.016	56.533	29.915	26.618	586.360	347.962	238.398
ABRIL	631.177	371.566	259.611	55.095	29.107	25.988	576.082	342.459	233.623
MAYO	613.547	358.252	255.295	52.507	27.339	25.168	561.040	330.913	230.127
JUNIO	602.794	352.062	250.732	50.608	26.450	24.158	552.186	325.612	226.574
JULIO	593.149	348.347	244.802	48.769	25.728	23.041	544.380	322.619	221.761
AGOSTO	584.605	344.057	240.548	46.293	24.317	21.976	538.312	319.740	218.572
SEPTIEMBRE	591.114	342.492	248.622	48.437	25.206	23.231	542.677	317.286	225.391
OCTUBRE	615.765	355.520	260.245	51.091	26.623	24.468	564.674	328.897	235.777
NOVIEMBRE	625.429	356.800	268.629	52.489	27.113	25.376	572.940	329.687	243.253
DICIEMBRE	625.903	359.777	266.126	50.208	25.932	24.276	575.695	333.845	241.850
AÑO 2012									
ENERO	641.028	366.887	274.141	51.241	26.396	24.845	589.787	340.491	249.296
FEBRERO	655.587	376.642	278.945	53.204	27.704	25.500	602.383	348.938	253.445
MARZO	655.249	376.044	279.205	53.673	28.022	25.651	601.576	348.022	253.554
ABRIL	645.064	369.450	275.614	52.227	27.174	25.053	592.837	342.276	250.561
MAYO	626.397	356.163	270.234	50.021	25.789	24.232	576.376	330.374	246.002
JUNIO	609.498	347.798	261.700	47.608	24.442	23.166	561.890	323.356	238.534
JULIO	594.756	342.528	252.228	45.015	23.331	21.684	549.741	319.197	230.544
AGOSTO	585.164	337.979	247.185	42.660	21.993	20.667	542.504	315.986	226.518
SEPTIEMBRE	588.069	336.241	251.828	43.955	22.576	21.379	544.114	313.665	230.449
OCTUBRE	605.959	344.773	261.186	46.083	23.660	22.423	559.876	321.113	238.763
NOVIEMBRE	616.416	347.370	269.046	46.909	23.922	22.987	569.507	323.448	246.059
DICIEMBRE	612.050	347.327	264.723	44.832	22.819	22.013	567.218	324.508	242.710
AÑO 2013									
ENERO	622.479	353.431	269.048	45.502	23.265	22.237	576.977	330.166	246.811
FEBRERO	628.070	356.421	271.649	46.614	23.934	22.680	581.456	332.487	248.969
MARZO	624.383	354.699	269.684	46.408	23.884	22.524	577.975	330.815	247.160
ABRIL	612.587	345.988	266.599	45.422	23.196	22.226	567.165	322.792	244.373
MAYO	589.111	331.522	257.589	42.715	21.663	21.052	546.396	309.859	236.537
JUNIO	574.239	322.755	251.484	40.635	20.664	19.971	533.604	302.091	231.513
JULIO	558.715	314.826	243.889	38.773	19.768	19.005	519.942	295.058	224.884
AGOSTO	547.469	309.325	238.144	36.647	18.534	18.113	510.822	290.791	220.031
SEPTIEMBRE	547.616	304.767	242.849	38.239	19.134	19.105	509.377	285.633	223.744
OCTUBRE									
NOVIEMBRE									
DICIEMBRE									

PARO REGISTRADO (EXTRANJEROS) SEGÚN SECTOR DE ACTIVIDAD ECONÓMICA Y PORCENTAJE DE VARIACIÓN MENSUAL. SERIES

	TOTAL		AGRICULTURA		INDUSTRIA		CONSTRUCCIÓN		SERVICIOS		SIN EMP.ANTERIOR	
	ABSOLUTO	%	ABSOLUTO	%	ABSOLUTO	%	ABSOLUTO	%	ABSOLUTO	%	ABSOLUTO	%
AÑO 2009												
ENERO	449.505	9,38	17.726	-6,14	40.447	26,08	145.238	16,31	223.688	12,28	22.406	-37,60
FEBRERO	473.091	5,25	19.223	8,45	43.306	7,07	149.550	2,97	234.210	4,70	26.802	19,62
MARZO	496.778	5,01	21.255	10,57	45.527	5,13	152.520	1,99	243.747	4,07	33.729	25,85
ABRIL	500.017	0,65	21.918	3,12	46.120	1,30	153.612	0,72	243.224	-0,21	35.143	4,19
MAYO	492.491	-1,51	20.992	-4,22	45.401	-1,56	149.904	-2,41	239.302	-1,61	36.892	4,98
JUNIO	485.043	-1,51	23.271	10,86	44.510	-1,96	146.509	-2,26	233.337	-2,49	37.416	1,42
JULIO	482.108	-0,61	24.445	5,04	43.547	-2,16	146.307	-0,14	230.182	-1,35	37.627	0,56
AGOSTO	488.570	1,34	24.170	-1,12	43.920	0,86	148.946	1,80	233.412	1,40	38.122	1,32
SEPTIEMBRE	501.318	2,61	23.458	-2,95	43.476	-1,01	147.668	-0,86	246.387	5,56	40.329	5,79
OCTUBRE	529.227	5,57	28.559	21,75	44.759	2,95	148.788	0,76	263.746	7,05	43.375	7,55
NOVIEMBRE	551.306	4,17	30.272	6,00	45.833	2,40	151.753	1,99	277.520	5,22	45.928	5,89
DICIEMBRE	566.517	2,76	30.014	-0,85	47.302	3,21	164.083	8,13	280.385	1,03	44.733	-2,60
AÑO 2010												
ENERO	584.453	3,17	30.171	0,52	48.141	1,77	165.472	0,85	293.200	4,57	47.469	6,12
FEBRERO	603.719	3,30	32.957	9,23	48.756	1,28	166.499	0,62	302.473	3,16	53.034	11,72
MARZO	616.320	2,09	36.409	10,47	49.322	1,16	166.684	0,11	305.022	0,84	58.883	11,03
ABRIL	612.919	-0,55	37.901	4,10	48.642	-1,38	163.722	-1,78	301.543	-1,14	61.111	3,78
MAYO	596.886	-2,62	36.795	-2,92	46.969	-3,44	158.806	-3,00	292.653	-2,95	61.663	0,90
JUNIO	583.927	-2,17	38.170	3,74	45.809	-2,47	154.740	-2,56	283.779	-3,03	61.429	-0,38
JULIO	569.615	-2,45	38.960	2,07	44.228	-3,45	151.356	-2,19	275.058	-3,07	60.013	-2,31
AGOSTO	568.859	-0,13	37.563	-3,59	44.499	0,61	152.557	0,79	275.536	0,17	58.704	-2,18
SEPTIEMBRE	573.210	0,76	34.425	-8,35	43.707	-1,78	148.472	-2,68	285.508	3,62	61.098	4,08
OCTUBRE	593.066	3,46	40.106	16,50	44.233	1,20	146.489	-1,34	299.076	4,75	63.162	3,38
NOVIEMBRE	606.326	2,24	41.651	3,85	44.431	0,45	145.271	-0,83	309.053	3,34	65.920	4,37
DICIEMBRE	605.838	-0,08	39.406	-5,39	45.057	1,41	150.933	3,90	305.811	-1,05	64.631	-1,96
AÑO 2011												
ENERO	619.276	2,22	39.381	-0,06	45.573	1,15	149.797	-0,75	316.332	3,44	68.193	5,51
FEBRERO	631.366	1,95	42.523	7,98	45.978	0,89	149.235	-0,38	322.254	1,87	71.376	4,67
MARZO	642.893	1,83	45.172	6,23	46.342	0,79	149.827	0,40	326.169	1,21	75.383	5,61
ABRIL	631.177	-1,82	43.831	-2,97	45.923	-0,90	149.756	-0,05	316.615	-2,93	75.052	-0,44
MAYO	613.547	-2,79	40.655	-7,25	44.633	-2,81	145.816	-2,63	308.773	-2,48	73.670	-1,84
JUNIO	602.794	-1,75	43.664	7,40	43.694	-2,10	143.034	-1,91	300.043	-2,83	72.359	-1,78
JULIO	593.149	-1,60	45.190	3,49	42.740	-2,18	141.569	-1,02	292.874	-2,39	70.776	-2,19
AGOSTO	584.605	-1,44	42.917	-5,03	42.832	0,22	140.735	-0,59	290.242	-0,90	67.879	-4,09
SEPTIEMBRE	591.114	1,11	40.451	-5,75	42.360	-1,10	137.923	-2,00	300.658	3,59	69.722	2,72
OCTUBRE	615.765	4,17	46.229	14,28	43.619	2,97	138.907	0,71	315.970	5,09	71.040	1,89
NOVIEMBRE	625.429	1,57	44.628	-3,46	44.084	1,07	137.789	-0,80	326.773	3,42	72.155	1,57
DICIEMBRE	625.903	0,08	42.916	-3,84	44.818	1,67	141.478	2,68	326.214	-0,17	70.477	-2,33
AÑO 2012												
ENERO	641.028	2,42	43.747	1,94	45.716	2,00	141.275	-0,14	337.538	3,47	72.752	3,23
FEBRERO	655.587	2,27	47.787	9,23	46.607	1,95	142.193	0,65	343.503	1,77	75.497	3,77
MARZO	655.249	-0,05	49.289	3,14	46.433	-0,37	140.265	-1,36	341.195	-0,67	78.067	3,40
ABRIL	645.064	-1,55	48.482	-1,64	46.155	-0,60	138.150	-1,51	333.705	-2,20	78.572	0,65
MAYO	626.397	-2,89	43.983	-9,28	44.948	-2,62	134.111	-2,92	325.263	-2,53	78.092	-0,61
JUNIO	609.498	-2,70	45.721	3,95	43.929	-2,27	130.260	-2,87	313.750	-3,54	75.838	-2,89
JULIO	594.756	-2,42	47.268	3,38	42.883	-2,38	127.308	-2,27	305.230	-2,72	72.067	-4,97
AGOSTO	585.164	-1,61	45.332	-4,10	42.630	-0,59	125.710	-1,26	303.269	-0,64	68.223	-5,33
SEPTIEMBRE	588.069	0,50	43.460	-4,13	41.943	-1,61	123.231	-1,97	311.171	2,61	68.264	0,06
OCTUBRE	605.959	3,04	50.259	15,64	42.254	0,74	121.324	-1,55	323.916	4,10	68.206	-0,08
NOVIEMBRE	616.416	1,73	51.042	1,56	42.485	0,55	119.877	-1,19	334.453	3,25	68.559	0,52
DICIEMBRE	612.050	-0,71	50.251	-1,55	42.683	0,47	120.796	0,77	331.906	-0,76	66.414	-3,13
AÑO 2013												
ENERO	622.479	1,70	51.404	2,29	42.929	0,58	120.516	-0,23	341.561	2,91	66.069	-0,52
FEBRERO	628.070	0,90	52.909	2,93	42.854	-0,17	119.889	-0,52	344.981	1,00	67.437	2,07
MARZO	624.383	-0,59	53.784	1,65	42.843	-0,03	119.333	-0,46	340.092	-1,42	68.331	1,33
ABRIL	612.587	-1,89	51.925	-3,46	42.087	-1,76	115.804	-2,96	334.055	-1,78	68.716	0,56
MAYO	589.111	-3,83	48.279	-7,02	40.814	-3,02	111.950	-3,33	320.682	-4,00	67.386	-1,94
JUNIO	574.239	-2,52	50.540	4,68	39.688	-2,76	108.356	-3,21	308.218	-3,89	67.437	0,08
JULIO	558.715	-2,70	51.010	0,93	38.369	-3,32	105.068	-3,03	298.319	-3,21	65.949	-2,21
AGOSTO	547.469	-2,01	50.374	-1,25	38.067	-0,79	102.987	-1,98	293.285	-1,69	62.756	-4,84
SEPTIEMBRE	547.616	0,03	45.937	-8,81	37.222	-2,22	100.237	-2,67	300.563	2,48	63.657	1,44
OCTUBRE												
NOVIEMBRE												
DICIEMBRE												

PARO REGISTRADO POR CC.AA. Y PROVINCIAS

PROVINCIA	TOTAL	VARIACIÓN			
		MENSUAL		ANUAL	
		ABSOLUTA	RELATIVA	ABSOLUTA	RELATIVA
AUTONOMÍA					
ALMERIA	82.065	-308	-0,37	-166	-0,20
CADIZ	192.441	4.043	2,15	-1.840	-0,95
CORDOBA	96.594	-707	-0,73	-762	-0,78
GRANADA	104.672	1.542	1,50	-2.357	-2,20
HUELVA	61.106	163	0,27	-713	-1,15
JAEN	68.039	-334	-0,49	2.270	3,45
MALAGA	196.150	2.509	1,30	-831	-0,42
SEVILLA	248.389	-3.935	-1,56	-1.254	-0,50
ANDALUCIA	1.049.456	2.973	0,28	-5.653	-0,54
HUESCA	15.202	495	3,37	-424	-2,71
TERUEL	10.197	-134	-1,30	-3	-0,03
ZARAGOZA	84.869	-586	-0,69	3.865	4,77
ARAGON	110.268	-225	-0,20	3.438	3,22
PRINCIPADO DE ASTURIAS	101.922	2.363	2,37	2.787	2,81
ILLES BALEARS	72.398	2.898	4,17	-5.279	-6,80
PALMAS LAS	151.398	-657	-0,43	-2.305	-1,50
STA. CRUZ DE TENERIFE	132.674	-1.352	-1,01	-2.436	-1,80
CANARIAS	284.072	-2.009	-0,70	-4.741	-1,64
CANTABRIA	51.865	2.524	5,12	1.024	2,01
ALBACETE	48.582	-2.138	-4,22	-1.121	-2,26
CIUDAD REAL	61.863	-5.999	-8,84	1.563	2,59
CUENCA	18.449	-1.432	-7,20	-637	-3,34
GUADALAJARA	23.674	411	1,77	-453	-1,88
TOLEDO	86.022	-2.882	-3,24	3	0,00
CASTILLA-LA MANCHA	238.590	-12.040	-4,80	-645	-0,27
AVILA	17.665	497	2,89	251	1,44
BURGOS	32.127	1.106	3,57	1.624	5,32
LEON	45.448	454	1,01	1.912	4,39
PALENCIA	15.087	350	2,37	431	2,94
SALAMANCA	35.395	1.283	3,76	856	2,48
SEGOVIA	12.364	256	2,11	771	6,65
SORIA	6.290	132	2,14	194	3,18
VALLADOLID	51.462	856	1,69	1.995	4,03
ZAMORA	17.961	878	5,14	780	4,54
CASTILLA Y LEON	233.799	5.812	2,55	8.814	3,92
BARCELONA	468.553	3.736	0,80	-8.255	-1,73
GIRONA	55.293	2.985	5,71	-528	-0,95
LLEIDA	27.994	488	1,77	-1.599	-5,40
TARRAGONA	69.071	2.044	3,05	-1.164	-1,66
CATALUÑA	620.911	9.253	1,51	-11.546	-1,83
ALICANTE/ALACANT	220.586	998	0,45	-1.851	-0,83
CASTELLON/CASTELLO	64.302	1.469	2,34	-1.138	-1,74
VALENCIA	288.827	-2.238	-0,77	-2.203	-0,76
COM. VALENCIANA	573.715	229	0,04	-5.192	-0,90
BADAJOS	95.197	1.816	1,94	3.332	3,63
CACERES	52.496	1.544	3,03	2.835	5,71
EXTREMADURA	147.693	3.360	2,33	6.167	4,36
CORUÑA A	103.824	1.189	1,16	264	0,25
LUGO	25.847	569	2,25	608	2,41
OURENSE	28.144	174	0,62	228	0,82
PONTEVEDRA	102.918	1.277	1,26	260	0,25
GALICIA	260.733	3.209	1,25	1.360	0,52
COM. DE MADRID	547.701	3.796	0,70	11.244	2,10
REGION DE MURCIA	151.475	323	0,21	1.906	1,27
COM. FORAL DE NAVARRA	50.407	-318	-0,63	730	1,47
ARABA/ALAVA	28.228	346	1,24	2.343	9,05
BIZKAIA	99.103	1.954	2,01	6.829	7,40
GIPUZKOA	49.155	1.079	2,24	3.175	6,91
PAIS VASCO	176.486	3.379	1,95	12.347	7,52
LA RIOJA	25.915	-600	-2,26	938	3,76
CEUTA	13.236	200	1,53	344	2,67
MELILLA	13.713	445	3,35	1.033	8,15
TOTAL	4.724.355	25.572	0,54	19.076	0,41

PARO REGISTRADO SEGÚN SEXO Y EDAD POR CC.AA. Y PROVINCIAS

PROVINCIA	MENORES DE 25 AÑOS						RESTO DE EDADES		
	TOTAL	HOMBRES	MUJERES	TOTAL	HOMBRES	MUJERES	TOTAL	HOMBRES	MUJERES
AUTONOMÍA									
ALMERIA	82.065	40.484	41.581	8.029	3.841	4.188	74.036	36.643	37.393
CADIZ	192.441	90.260	102.181	20.657	10.455	10.202	171.784	79.805	91.979
CORDOBA	96.594	47.087	49.507	12.511	6.194	6.317	84.083	40.893	43.190
GRANADA	104.672	53.890	50.782	11.265	5.601	5.664	93.407	48.289	45.118
HUELVA	61.106	30.107	30.999	6.885	3.462	3.423	54.221	26.645	27.576
JAEN	68.039	31.851	36.188	9.665	4.755	4.910	58.374	27.096	31.278
MALAGA	196.150	95.214	100.936	18.848	9.497	9.351	177.302	85.717	91.585
SEVILLA	248.389	118.118	130.271	28.050	14.267	13.783	220.339	103.851	116.488
ANDALUCIA	1.049.456	507.011	542.445	115.910	58.072	57.838	933.546	448.939	484.607
HUESCA	15.202	7.729	7.473	1.566	841	725	13.636	6.888	6.748
TERUEL	10.197	5.351	4.846	1.237	665	572	8.960	4.686	4.274
ZARAGOZA	84.869	41.148	43.721	8.957	4.707	4.250	75.912	36.441	39.471
ARAGON	110.268	54.228	56.040	11.760	6.213	5.547	98.508	48.015	50.493
PRINCIPADO DE ASTURIAS	101.922	50.146	51.776	8.576	4.564	4.012	93.346	45.582	47.764
ILLES BALEARS	72.398	38.222	34.176	7.064	3.682	3.382	65.334	34.540	30.794
PALMAS LAS	151.398	73.264	78.134	12.030	6.018	6.012	139.368	67.246	72.122
STA. CRUZ DE TENERIFE	132.674	66.394	66.280	9.296	4.733	4.563	123.378	61.661	61.717
CANARIAS	284.072	139.658	144.414	21.326	10.751	10.575	262.746	128.907	133.839
CANTABRIA	51.865	27.159	24.706	4.338	2.324	2.014	47.527	24.835	22.692
ALBACETE	48.582	20.777	27.805	5.474	2.667	2.807	43.108	18.110	24.998
CIUDAD REAL	61.863	26.182	35.681	8.454	4.012	4.442	53.409	22.170	31.239
CUENCA	18.449	8.395	10.054	1.929	930	999	16.520	7.465	9.055
GUADALAJARA	23.674	11.250	12.424	2.162	1.118	1.044	21.512	10.132	11.380
TOLEDO	86.022	39.721	46.301	9.120	4.671	4.449	76.902	35.050	41.852
CASTILLA-LA MANCHA	238.590	106.325	132.265	27.139	13.398	13.741	211.451	92.927	118.524
AVILA	17.665	8.766	8.899	2.113	1.124	989	15.552	7.642	7.910
BURGOS	32.127	15.658	16.469	3.013	1.611	1.402	29.114	14.047	15.067
LEON	45.448	22.194	23.254	4.365	2.371	1.994	41.083	19.823	21.260
PALENCIA	15.087	7.193	7.894	1.809	1.001	808	13.278	6.192	7.086
SALAMANCA	35.395	15.987	19.408	3.877	1.974	1.903	31.518	14.013	17.505
SEGOVIA	12.364	6.262	6.102	1.274	676	598	11.090	5.586	5.504
SORIA	6.290	3.063	3.227	790	433	357	5.500	2.630	2.870
VALLADOLID	51.462	24.348	27.114	5.051	2.718	2.333	46.411	21.630	24.781
ZAMORA	17.961	8.734	9.227	1.974	1.046	928	15.987	7.688	8.299
CASTILLA Y LEON	233.799	112.205	121.594	24.266	12.954	11.312	209.533	99.251	110.282
BARCELONA	468.553	231.709	236.844	30.032	16.292	13.740	438.521	215.417	223.104
GIRONA	55.293	28.989	26.304	3.969	2.135	1.834	51.324	26.854	24.470
LLEIDA	27.994	14.615	13.379	1.877	962	915	26.117	13.653	12.464
TARRAGONA	69.071	35.526	33.545	5.198	2.719	2.479	63.873	32.807	31.066
CATALUÑA	620.911	310.839	310.072	41.076	22.108	18.968	579.835	288.731	291.104
ALICANTE/ALACANT	220.586	106.058	114.528	17.721	9.397	8.324	202.865	96.661	106.204
CASTELLON/CASTELLO	64.302	32.885	31.417	6.241	3.422	2.819	58.061	29.463	28.598
VALENCIA	288.827	140.464	148.363	26.302	14.052	12.250	262.525	126.412	136.113
COM. VALENCIANA	573.715	279.407	294.308	50.264	26.871	23.393	523.451	252.536	270.915
BADAJOZ	95.197	40.900	54.297	12.940	6.553	6.387	82.257	34.347	47.910
CACERES	52.496	25.306	27.190	6.980	3.664	3.316	45.516	21.642	23.874
EXTREMADURA	147.693	66.206	81.487	19.920	10.217	9.703	127.773	55.989	71.784
CORUÑA A	103.824	50.304	53.520	6.019	3.231	2.788	97.805	47.073	50.732
LUGO	25.847	13.035	12.812	1.721	906	815	24.126	12.129	11.997
OURENSE	28.144	13.213	14.931	1.843	950	893	26.301	12.263	14.038
PONTEVEDRA	102.918	48.227	54.691	6.415	3.353	3.062	96.503	44.874	51.629
GALICIA	260.733	124.779	135.954	15.998	8.440	7.558	244.735	116.339	128.396
COM. DE MADRID	547.701	264.045	283.656	46.413	24.596	21.817	501.288	239.449	261.839
REGION DE MURCIA	151.475	73.294	78.181	15.389	7.825	7.564	136.086	65.469	70.617
COM. FORAL DE NAVARRA	50.407	24.078	26.329	5.112	2.741	2.371	45.295	21.337	23.958
ARABA/ALAVA	28.228	13.439	14.789	2.201	1.115	1.086	26.027	12.324	13.703
BIZKAIA	99.103	49.165	49.938	7.510	4.010	3.500	91.593	45.155	46.438
GIPUZKOA	49.155	23.187	25.968	3.782	2.044	1.738	45.373	21.143	24.230
PAIS VASCO	176.486	85.791	90.695	13.493	7.169	6.324	162.993	78.622	84.371
LA RIOJA	25.915	12.683	13.232	1.916	1.035	881	23.999	11.648	12.351
CEUTA	13.236	5.592	7.644	2.310	1.124	1.186	10.926	4.468	6.458
MELILLA	13.713	5.935	7.778	2.683	1.317	1.366	11.030	4.618	6.412
TOTAL	4.724.355	2.287.603	2.436.752	434.953	225.401	209.552	4.289.402	2.062.202	2.227.200

PARO REGISTRADO SEGÚN SECTOR DE ACTIVIDAD ECONÓMICA POR CC.AA. Y PROVINCIAS

PROVINCIA						
AUTONOMÍA	TOTAL	AGRICULTURA	INDUSTRIA	CONSTRUCCIÓN	SERVICIOS	SIN EMPLEO ANTERIOR
ALMERIA	82.065	8.988	5.138	13.370	46.745	7.824
CADIZ	192.441	7.288	15.247	30.587	107.808	31.511
CORDOBA	96.594	8.720	11.583	12.950	51.361	11.980
GRANADA	104.672	7.214	7.319	18.756	60.001	11.382
HUELVA	61.106	9.145	3.880	8.894	32.936	6.251
JAEN	68.039	10.616	6.319	7.077	35.287	8.740
MALAGA	196.150	5.024	12.028	34.571	121.239	23.288
SEVILLA	248.389	12.565	20.793	36.095	149.256	29.680
ANDALUCIA	1.049.456	69.560	82.307	162.300	604.633	130.656
HUESCA	15.202	1.458	1.636	2.105	9.012	991
TERUEL	10.197	645	1.587	1.652	5.752	561
ZARAGOZA	84.869	3.640	11.486	10.147	52.831	6.765
ARAGON	110.268	5.743	14.709	13.904	67.595	8.317
PRINCIPADO DE ASTURIAS	101.922	1.479	10.573	14.787	66.902	8.181
ILLES BALEARS	72.398	1.271	4.041	14.033	49.746	3.307
PALMAS LAS	151.398	2.974	6.982	22.235	109.388	9.819
STA. CRUZ DE TENERIFE	132.674	2.483	6.155	22.912	93.441	7.683
CANARIAS	284.072	5.457	13.137	45.147	202.829	17.502
CANTABRIA	51.865	609	5.025	8.405	34.015	3.811
ALBACETE	48.582	3.411	6.140	5.834	28.767	4.430
CIUDAD REAL	61.863	3.509	6.108	8.336	37.889	6.021
CUENCA	18.449	1.514	1.712	2.459	11.468	1.296
GUADALAJARA	23.674	549	2.246	2.922	16.703	1.254
TOLEDO	86.022	3.895	11.123	12.512	52.753	5.739
CASTILLA-LA MANCHA	238.590	12.878	27.329	32.063	147.580	18.740
AVILA	17.665	921	1.221	3.627	9.750	2.146
BURGOS	32.127	1.542	5.140	4.491	18.442	2.512
LEON	45.448	1.280	6.051	6.356	26.857	4.904
PALENCIA	15.087	850	1.690	1.938	8.991	1.618
SALAMANCA	35.395	891	2.841	4.912	22.560	4.191
SEGOVIA	12.364	992	1.150	1.801	7.394	1.027
SORIA	6.290	260	1.116	702	3.688	524
VALLADOLID	51.462	3.157	5.119	6.570	30.992	5.624
ZAMORA	17.961	1.116	1.590	2.946	10.294	2.015
CASTILLA Y LEON	233.799	11.009	25.918	33.343	138.968	24.561
BARCELONA	468.553	4.036	72.775	62.964	305.205	23.573
GIRONA	55.293	1.416	6.949	9.643	34.376	2.909
LLEIDA	27.994	2.792	3.448	4.238	16.211	1.305
TARRAGONA	69.071	3.039	8.189	11.728	42.732	3.383
CATALUÑA	620.911	11.283	91.361	88.573	398.524	31.170
ALICANTE/ALACANT	220.586	7.267	38.372	31.351	127.730	15.866
CASTELLON/CASTELLO	64.302	2.832	9.802	9.254	38.269	4.145
VALENCIA	288.827	9.064	40.914	35.852	186.322	16.675
COM. VALENCIANA	573.715	19.163	89.088	76.457	352.321	36.686
BADAJOS	95.197	8.768	6.031	9.936	60.461	10.001
CACERES	52.496	3.772	3.772	9.132	31.546	4.274
EXTREMADURA	147.693	12.540	9.803	19.068	92.007	14.275
CORUÑA A	103.824	2.371	14.350	16.355	62.454	8.294
LUGO	25.847	994	2.643	4.119	15.829	2.262
OURENSE	28.144	1.025	4.204	4.063	16.399	2.453
PONTEVEDRA	102.918	3.206	15.722	14.601	60.743	8.646
GALICIA	260.733	7.596	36.919	39.138	155.425	21.655
COM. DE MADRID	547.701	3.946	43.867	68.292	406.816	24.780
REGION DE MURCIA	151.475	11.337	18.277	22.120	88.039	11.702
COM. FORAL DE NAVARRA	50.407	2.111	8.546	5.543	31.035	3.172
ARABA/ALAVA	28.228	705	4.117	2.999	17.885	2.522
BIZKAIA	99.103	1.404	12.650	12.597	63.045	9.407
GIPUZKOA	49.155	584	8.743	4.463	31.593	3.772
PAIS VASCO	176.486	2.693	25.510	20.059	112.523	15.701
LA RIOJA	25.915	2.232	5.172	3.145	13.999	1.367
CEUTA	13.236	64	482	938	9.380	2.372
MELILLA	13.713	105	235	1.372	9.325	2.676
TOTAL	4.724.355	181.076	512.299	668.687	2.981.662	380.631

PARO REGISTRADO. VARIACIÓN MENSUAL SEGÚN SECTOR DE ACTIVIDAD ECONÓMICA POR CC.AA Y PROVINCIAS

PROVINCIA						
AUTONOMÍA	TOTAL	AGRICULTURA	INDUSTRIA	CONSTRUCCIÓN	SERVICIOS	SIN EMPLEO ANTERIOR
ALMERIA	-308	-343	-84	-411	418	112
CADIZ	4.043	315	-394	-1.107	5.050	179
CORDOBA	-707	-879	-420	-570	940	222
GRANADA	1.542	-299	-57	-325	1.970	253
HUELVA	163	-841	-278	-280	1.523	39
JAEN	-334	-905	-183	-361	1.094	21
MALAGA	2.509	-358	-3	-1.016	3.613	273
SEVILLA	-3.935	-2.038	-990	-1.729	256	566
ANDALUCIA	2.973	-5.348	-2.409	-5.799	14.864	1.665
HUESCA	495	355	-1	-46	135	52
TERUEL	-134	-44	-10	-55	-47	22
ZARAGOZA	-586	132	-217	-243	-725	467
ARAGON	-225	443	-228	-344	-637	541
PRINCIPADO DE ASTURIAS	2.363	28	45	-286	2.339	237
ILLES BALEARS	2.898	111	25	-469	3.188	43
PALMAS LAS	-657	70	-94	-530	-382	279
STA. CRUZ DE TENERIFE	-1.352	-124	-27	-763	-716	278
CANARIAS	-2.009	-54	-121	-1.293	-1.098	557
CANTABRIA	2.524	-11	327	-22	2.118	112
ALBACETE	-2.138	-1.130	-334	-540	-362	228
CIUDAD REAL	-5.999	-3.184	-649	-1.414	-1.070	318
CUENCA	-1.432	-840	-131	-293	-203	35
GUADALAJARA	411	-11	67	-20	232	143
TOLEDO	-2.882	-1.705	-444	-854	-143	264
CASTILLA-LA MANCHA	-12.040	-6.870	-1.491	-3.121	-1.546	988
AVILA	497	-112	-13	88	488	46
BURGOS	1.106	36	105	-14	867	112
LEON	454	-85	-285	-291	1.008	107
PALENCIA	350	-4	-22	-67	393	50
SALAMANCA	1.283	-55	-54	-6	1.236	162
SEGOVIA	256	-31	-35	-39	339	22
SORIA	132	-29	-40	-45	258	-12
VALLADOLID	856	-149	171	32	681	121
ZAMORA	878	-14	34	71	695	92
CASTILLA Y LEON	5.812	-443	-139	-271	5.965	700
BARCELONA	3.736	-59	-404	-354	3.139	1.414
GIRONA	2.985	-102	77	-219	3.185	44
LLEIDA	488	524	-53	-146	191	-28
TARRAGONA	2.044	-131	-185	-323	2.553	130
CATALUÑA	9.253	232	-565	-1.042	9.068	1.560
ALICANTE/ALACANT	998	-423	-846	-705	2.504	468
CASTELLON/CASTELLO	1.469	-62	-91	-193	1.662	153
VALENCIA	-2.238	-1.385	-450	-1.257	6	848
COM. VALENCIANA	229	-1.870	-1.387	-2.155	4.172	1.469
BADAJOS	1.816	377	90	-202	1.489	62
CACERES	1.544	105	15	-174	1.331	267
EXTREMADURA	3.360	482	105	-376	2.820	329
CORUÑA A	1.189	-49	-208	-427	1.834	39
LUGO	569	-18	-33	-128	702	46
OURENSE	174	-48	-68	-144	394	40
PONTEVEDRA	1.277	-270	-18	-276	2.016	-175
GALICIA	3.209	-385	-327	-975	4.946	-50
COM. DE MADRID	3.796	48	97	148	1.517	1.986
REGION DE MURCIA	323	-416	-345	-389	816	657
COM. FORAL DE NAVARRA	-318	-44	-373	-239	272	66
ARABA/ALAVA	346	-25	-170	-78	481	138
BIZKAIA	1.954	-2	78	-30	1.613	295
GIPUZKOA	1.079	25	-61	3	1.006	106
PAIS VASCO	3.379	-2	-153	-105	3.100	539
LA RIOJA	-600	-137	-62	-53	-389	41
CEUTA	200	9	15	-21	134	63
MELILLA	445	-1	14	19	336	77
TOTAL	25.572	-14.228	-6.972	-16.793	51.985	11.580

PARO REGISTRADO (COLECTIVO SIN EMPLEO ANTERIOR) SEGÚN TRAMOS DE EDAD. AMBOS SEXOS

PROVINCIA

AUTONOMÍA	TOTAL	<20 AÑOS	20-24 AÑOS	25-29 AÑOS	30-44 AÑOS	>44 AÑOS
ALMERIA	7.824	923	2.168	794	1.381	2.558
CADIZ	31.511	3.467	7.169	1.992	4.675	14.208
CORDOBA	11.980	1.855	4.021	1.135	1.421	3.548
GRANADA	11.382	1.621	3.700	1.316	1.790	2.955
HUELVA	6.251	982	1.864	516	718	2.171
JAEN	8.740	1.156	2.904	841	1.049	2.790
MALAGA	23.288	3.066	5.679	1.646	3.843	9.054
SEVILLA	29.680	4.423	8.972	2.229	3.931	10.125
ANDALUCIA	130.656	17.493	36.477	10.469	18.808	47.409
HUESCA	991	215	256	103	235	182
TERUEL	561	121	175	64	103	98
ZARAGOZA	6.765	1.533	1.802	617	1.200	1.613
ARAGON	8.317	1.869	2.233	784	1.538	1.893
PRINCIPADO DE ASTURIAS	8.181	1.058	2.266	1.015	1.634	2.208
ILLES BALEARS	3.307	804	851	215	567	870
PALMAS LAS	9.819	1.313	3.213	757	796	3.740
STA. CRUZ DE TENERIFE	7.683	906	2.620	717	809	2.631
CANARIAS	17.502	2.219	5.833	1.474	1.605	6.371
CANTABRIA	3.811	492	1.046	383	743	1.147
ALBACETE	4.430	898	1.194	312	488	1.538
CIUDAD REAL	6.021	1.337	1.763	480	672	1.769
CUENCA	1.296	226	366	124	160	420
GUADALAJARA	1.254	282	365	87	235	285
TOLEDO	5.739	1.241	1.672	407	767	1.652
CASTILLA-LA MANCHA	18.740	3.984	5.360	1.410	2.322	5.664
AVILA	2.146	387	564	195	395	605
BURGOS	2.512	449	730	329	433	571
LEON	4.904	778	1.345	549	844	1.388
PALENCIA	1.618	355	457	143	230	433
SALAMANCA	4.191	656	1.055	421	668	1.391
SEGOVIA	1.027	233	280	106	192	216
SORIA	524	141	163	53	70	97
VALLADOLID	5.624	995	1.387	483	977	1.782
ZAMORA	2.015	319	536	179	318	663
CASTILLA Y LEON	24.561	4.313	6.517	2.458	4.127	7.146
BARCELONA	23.573	5.295	5.034	1.730	4.716	6.798
GIRONA	2.909	594	474	212	676	953
LLEIDA	1.305	244	246	125	345	345
TARRAGONA	3.383	788	628	207	744	1.016
CATALUÑA	31.170	6.921	6.382	2.274	6.481	9.112
ALICANTE/ALACANT	15.866	2.211	3.676	1.169	2.671	6.139
CASTELLON/CASTELLO	4.145	972	1.106	404	835	828
VALENCIA	16.675	3.816	4.594	1.166	2.486	4.613
COM. VALENCIANA	36.686	6.999	9.376	2.739	5.992	11.580
BADAJOS	10.001	2.260	2.565	708	1.023	3.445
CACERES	4.274	1.111	1.399	404	402	958
EXTREMADURA	14.275	3.371	3.964	1.112	1.425	4.403
CORUÑA A	8.294	830	1.564	949	1.832	3.119
LUGO	2.262	229	501	310	445	777
OURENSE	2.453	260	455	271	467	1.000
PONTEVEDRA	8.646	848	1.568	793	1.833	3.604
GALICIA	21.655	2.167	4.088	2.323	4.577	8.500
COM. DE MADRID	24.780	4.706	6.217	2.066	4.443	7.348
REGION DE MURCIA	11.702	1.821	2.744	803	1.915	4.419
COM. FORAL DE NAVARRA	3.172	634	837	336	684	681
ARABA/ALAVA	2.522	329	592	381	736	484
BIZKAIA	9.407	1.037	2.256	1.132	2.381	2.601
GIPUZKOA	3.772	489	1.041	467	887	888
PAIS VASCO	15.701	1.855	3.889	1.980	4.004	3.973
LA RIOJA	1.367	144	297	158	423	345
CEUTA	2.372	576	653	247	493	403
MELILLA	2.676	812	610	174	519	561
TOTAL	380.631	62.238	99.640	32.420	62.300	124.033

PARO REGISTRADO (COLECTIVO SIN EMPLEO ANTERIOR) SEGÚN TRAMOS DE EDAD. HOMBRES

PROVINCIA

AUTONOMÍA	TOTAL	<20 AÑOS	20-24 AÑOS	25-29 AÑOS	30-44 AÑOS	>44 AÑOS
ALMERIA	2.669	499	1.040	264	348	518
CADIZ	7.735	1.889	3.392	714	675	1.065
CORDOBA	3.866	987	1.716	460	351	352
GRANADA	3.960	894	1.650	448	442	526
HUELVA	2.044	529	859	193	172	291
JAEN	2.444	602	1.174	267	197	204
MALAGA	7.155	1.638	2.607	579	939	1.392
SEVILLA	9.523	2.388	4.140	807	937	1.251
ANDALUCIA	39.396	9.426	16.578	3.732	4.061	5.599
HUESCA	327	121	119	25	27	35
TERUEL	189	69	78	15	10	17
ZARAGOZA	2.349	835	841	169	200	304
ARAGON	2.865	1.025	1.038	209	237	356
PRINCIPADO DE ASTURIAS	2.924	595	1.099	393	436	401
ILLES BALEARS	1.272	445	420	60	125	222
PALMAS LAS	3.366	698	1.586	305	229	548
STA. CRUZ DE TENERIFE	2.724	487	1.277	277	224	459
CANARIAS	6.090	1.185	2.863	582	453	1.007
CANTABRIA	1.385	293	539	155	201	197
ALBACETE	1.329	461	498	111	85	174
CIUDAD REAL	1.712	663	680	142	90	137
CUENCA	388	117	145	37	27	62
GUADALAJARA	463	164	177	23	40	59
TOLEDO	1.758	643	664	114	116	221
CASTILLA-LA MANCHA	5.650	2.048	2.164	427	358	653
AVILA	655	223	260	54	56	62
BURGOS	913	254	370	104	98	87
LEON	1.683	447	660	197	185	194
PALENCIA	555	203	217	52	38	45
SALAMANCA	1.297	334	464	138	155	206
SEGOVIA	327	134	115	24	25	29
SORIA	205	92	70	13	9	21
VALLADOLID	1.855	532	663	180	248	232
ZAMORA	562	178	206	59	47	72
CASTILLA Y LEON	8.052	2.397	3.025	821	861	948
BARCELONA	7.916	3.070	2.678	456	833	879
GIRONA	885	377	236	46	111	115
LLEIDA	364	133	112	25	42	52
TARRAGONA	952	421	288	38	98	107
CATALUÑA	10.117	4.001	3.314	565	1.084	1.153
ALICANTE/ALACANT	4.788	1.262	1.824	385	450	867
CASTELLON/CASTELLO	1.343	554	505	85	88	111
VALENCIA	5.894	2.233	2.251	371	466	573
COM. VALENCIANA	12.025	4.049	4.580	841	1.004	1.551
BADAJOS	3.015	1.235	1.081	259	175	265
CACERES	1.564	633	583	140	92	116
EXTREMADURA	4.579	1.868	1.664	399	267	381
CORUÑA A	2.719	494	758	345	537	585
LUGO	777	133	238	105	115	186
OURENSE	784	169	197	108	123	187
PONTEVEDRA	2.581	486	730	301	470	594
GALICIA	6.861	1.282	1.923	859	1.245	1.552
COM. DE MADRID	9.223	2.663	3.169	816	1.113	1.462
REGION DE MURCIA	3.428	1.009	1.244	222	294	659
COM. FORAL DE NAVARRA	1.088	357	387	77	137	130
ARABA/ALAVA	774	183	246	96	139	110
BIZKAIA	3.418	557	1.161	453	678	569
GIPUZKOA	1.420	292	547	160	218	203
PAIS VASCO	5.612	1.032	1.954	709	1.035	882
LA RIOJA	325	90	119	38	43	35
CEUTA	904	288	302	91	130	93
MELILLA	903	424	285	51	68	75
TOTAL	122.699	34.477	46.667	11.047	13.152	17.356

PARO REGISTRADO (COLECTIVO SIN EMPLEO ANTERIOR) SEGÚN TRAMOS DE EDAD. MUJERES

PROVINCIA

AUTONOMÍA	TOTAL	<20 AÑOS	20-24 AÑOS	25-29 AÑOS	30-44 AÑOS	>44 AÑOS
ALMERIA	5.155	424	1.128	530	1.033	2.040
CADIZ	23.776	1.578	3.777	1.278	4.000	13.143
CORDOBA	8.114	868	2.305	675	1.070	3.196
GRANADA	7.422	727	2.050	868	1.348	2.429
HUELVA	4.207	453	1.005	323	546	1.880
JAEN	6.296	554	1.730	574	852	2.586
MALAGA	16.133	1.428	3.072	1.067	2.904	7.662
SEVILLA	20.157	2.035	4.832	1.422	2.994	8.874
ANDALUCIA	91.260	8.067	19.899	6.737	14.747	41.810
HUESCA	664	94	137	78	208	147
TERUEL	372	52	97	49	93	81
ZARAGOZA	4.416	698	961	448	1.000	1.309
ARAGON	5.452	844	1.195	575	1.301	1.537
PRINCIPADO DE ASTURIAS	5.257	463	1.167	622	1.198	1.807
ILLES BALEARS	2.035	359	431	155	442	648
PALMAS LAS	6.453	615	1.627	452	567	3.192
STA. CRUZ DE TENERIFE	4.959	419	1.343	440	585	2.172
CANARIAS	11.412	1.034	2.970	892	1.152	5.364
CANTABRIA	2.426	199	507	228	542	950
ALBACETE	3.101	437	696	201	403	1.364
CIUDAD REAL	4.309	674	1.083	338	582	1.632
CUENCA	908	109	221	87	133	358
GUADALAJARA	791	118	188	64	195	226
TOLEDO	3.981	598	1.008	293	651	1.431
CASTILLA-LA MANCHA	13.090	1.936	3.196	983	1.964	5.011
AVILA	1.491	164	304	141	339	543
BURGOS	1.599	195	360	225	335	484
LEON	3.221	331	685	352	659	1.194
PALENCIA	1.063	152	240	91	192	388
SALAMANCA	2.894	322	591	283	513	1.185
SEGOVIA	700	99	165	82	167	187
SORIA	319	49	93	40	61	76
VALLADOLID	3.769	463	724	303	729	1.550
ZAMORA	1.453	141	330	120	271	591
CASTILLA Y LEON	16.509	1.916	3.492	1.637	3.266	6.198
BARCELONA	15.657	2.225	2.356	1.274	3.883	5.919
GIRONA	2.024	217	238	166	565	838
LLEIDA	941	111	134	100	303	293
TARRAGONA	2.431	367	340	169	646	909
CATALUÑA	21.053	2.920	3.068	1.709	5.397	7.959
ALICANTE/ALACANT	11.078	949	1.852	784	2.221	5.272
CASTELLON/CASTELLO	2.802	418	601	319	747	717
VALENCIA	10.781	1.583	2.343	795	2.020	4.040
COM. VALENCIANA	24.661	2.950	4.796	1.898	4.988	10.029
BADAJOS	6.986	1.025	1.484	449	848	3.180
CACERES	2.710	478	816	264	310	842
EXTREMADURA	9.696	1.503	2.300	713	1.158	4.022
CORUÑA A	5.575	336	806	604	1.295	2.534
LUGO	1.485	96	263	205	330	591
OURENSE	1.669	91	258	163	344	813
PONTEVEDRA	6.065	362	838	492	1.363	3.010
GALICIA	14.794	885	2.165	1.464	3.332	6.948
COM. DE MADRID	15.557	2.043	3.048	1.250	3.330	5.886
REGION DE MURCIA	8.274	812	1.500	581	1.621	3.760
COM. FORAL DE NAVARRA	2.084	277	450	259	547	551
ARABA/ALAVA	1.748	146	346	285	597	374
BIZKAIA	5.989	480	1.095	679	1.703	2.032
GIPUZKOA	2.352	197	494	307	669	685
PAIS VASCO	10.089	823	1.935	1.271	2.969	3.091
LA RIOJA	1.042	54	178	120	380	310
CEUTA	1.468	288	351	156	363	310
MELILLA	1.773	388	325	123	451	486
TOTAL	257.932	27.761	52.973	21.373	49.148	106.677

SEPTIEMBRE 2013

PARO REGISTRADO (EXTRANJEROS) SEGÚN SECTOR DE ACTIVIDAD ECONÓMICA POR CC.AA Y PROVINCIAS

PROVINCIA	TOTAL	AGRICULTURA	INDUSTRIA	CONSTRUCCIÓN	SERVICIOS	SIN EMPLEO ANTERIOR
AUTONOMÍA						
ALMERIA	17.325	4.931	637	2.313	7.295	2.149
CADIZ	5.184	253	231	625	2.792	1.283
CORDOBA	2.514	569	189	195	1.112	449
GRANADA	7.425	1.302	306	976	3.673	1.168
HUELVA	3.937	1.699	121	245	1.460	412
JAEN	2.078	631	107	136	844	360
MALAGA	20.281	818	668	3.491	11.821	3.483
SEVILLA	8.209	761	456	764	4.714	1.514
ANDALUCIA	66.953	10.964	2.715	8.745	33.711	10.818
HUESCA	3.189	871	209	424	1.349	336
TERUEL	2.349	386	310	516	945	192
ZARAGOZA	17.016	2.123	1.392	3.170	8.360	1.971
ARAGON	22.554	3.380	1.911	4.110	10.654	2.499
PRINCIPADO DE ASTURIAS	6.306	323	375	1.095	3.545	968
ILLES BALEARS	13.851	472	510	3.653	8.108	1.108
PALMAS LAS	12.261	290	323	1.623	9.241	784
STA. CRUZ DE TENERIFE	9.344	241	305	1.110	7.148	540
CANARIAS	21.605	531	628	2.733	16.389	1.324
CANTABRIA	4.646	134	247	876	2.773	616
ALBACETE	3.225	741	269	303	1.503	409
CIUDAD REAL	4.317	653	351	636	2.169	508
CUENCA	2.616	436	215	428	1.367	170
GUADALAJARA	4.657	293	373	839	2.734	418
TOLEDO	9.817	1.139	971	1.842	4.954	911
CASTILLA-LA MANCHA	24.632	3.262	2.179	4.048	12.727	2.416
AVILA	2.454	148	100	611	910	685
BURGOS	4.375	706	416	863	1.803	587
LEON	3.273	248	360	546	1.563	556
PALENCIA	981	147	53	126	464	191
SALAMANCA	2.022	113	124	302	1.088	395
SEGOVIA	2.785	547	152	561	1.140	385
SORIA	1.175	136	116	199	546	178
VALLADOLID	3.962	951	215	582	1.581	633
ZAMORA	1.144	214	78	154	501	197
CASTILLA Y LEON	22.171	3.210	1.614	3.944	9.596	3.807
BARCELONA	81.027	2.286	6.630	18.298	44.473	9.340
GIRONA	14.706	955	1.283	3.224	7.485	1.759
LLEIDA	7.919	1.792	719	1.337	3.365	706
TARRAGONA	15.364	1.764	1.203	3.217	7.494	1.686
CATALUÑA	119.016	6.797	9.835	26.076	62.817	13.491
ALICANTE/ALACANT	30.032	2.563	1.777	5.462	17.115	3.115
CASTELLON/CASTELLO	15.938	1.194	1.436	3.348	8.231	1.729
VALENCIA	31.807	2.621	2.472	4.369	19.254	3.091
COM. VALENCIANA	77.777	6.378	5.685	13.179	44.600	7.935
BADAJOS	2.801	546	134	198	1.486	437
CACERES	1.891	416	85	197	893	300
EXTREMADURA	4.692	962	219	395	2.379	737
CORUÑA A	4.340	242	273	516	2.465	844
LUGO	1.749	138	83	267	935	326
OURENSE	1.822	143	226	264	873	316
PONTEVEDRA	4.776	313	380	580	2.522	981
GALICIA	12.687	836	962	1.627	6.795	2.467
COM. DE MADRID	89.940	1.463	5.308	20.836	56.800	5.533
REGION DE MURCIA	19.755	3.849	1.333	2.464	9.955	2.154
COM. FORAL DE NAVARRA	8.467	1.066	1.044	1.314	3.810	1.233
ARABA/ALAVA	5.807	369	445	912	2.825	1.256
BIZKAIA	11.030	508	912	1.750	5.534	2.326
GIPUZKOA	6.108	260	551	866	3.273	1.158
PAIS VASCO	22.945	1.137	1.908	3.528	11.632	4.740
LA RIOJA	5.326	1.075	645	901	1.942	763
CEUTA	1.470	19	44	175	799	433
MELILLA	2.823	79	60	538	1.531	615
TOTAL	547.616	45.937	37.222	100.237	300.563	63.657

ANEXO 2

**CONTRATOS
REGISTRADOS**

SEPTIEMBRE 2013

CONTRATOS

	MES	VARIACIÓN			
		MENSUAL		ANUAL	
		ABSOLUTA	RELATIVA	ABSOLUTA	RELATIVA
TOTAL CONTRATOS	1.392.429	349.263	33,48	118.386	9,29
CONTRATOS INDEFINIDOS*	107.136	44.682	71,54	-10.547	-8,96
CONTRATOS TEMPORALES	1.285.293	304.581	31,06	128.933	11,15

CONTRATOS POR COMUNIDADES AUTÓNOMAS

COMUNIDADES AUTÓNOMAS	MES	VARIACIÓN			
		MENSUAL		ANUAL	
		ABSOLUTA	RELATIVA	ABSOLUTA	RELATIVA
ANDALUCIA	324.294	92.301	39,79	39.886	14,02
ARAGON	40.488	8.276	25,69	2.446	6,43
PRINCIPADO DE ASTURIAS	24.183	1.191	5,18	1.927	8,66
ILLES BALEARS	26.784	2.559	10,56	2.704	11,23
CANARIAS	53.045	2.941	5,87	5.528	11,63
CANTABRIA	14.764	217	1,49	1.555	11,77
CASTILLA-LA MANCHA	93.581	47.758	104,22	3.319	3,68
CASTILLA Y LEON	63.842	9.359	17,18	4.063	6,80
CATALUÑA	194.990	49.558	34,08	17.417	9,81
COM. VALENCIANA	119.981	30.545	34,15	6.260	5,50
EXTREMADURA	49.256	3.020	6,53	747	1,54
GALICIA	69.101	4.428	6,85	6.228	9,91
COM. DE MADRID	158.465	56.394	55,25	10.109	6,81
REGION DE MURCIA	53.407	16.222	43,63	8.519	18,98
COM. FORAL DE NAVARRA	27.510	6.190	29,03	8.020	41,15
PAIS VASCO	63.776	14.866	30,39	2.000	3,24
LA RIOJA	11.357	3.199	39,21	-2.575	-18,48
CEUTA	1.329	165	14,18	-11	-0,82
MELILLA	1.388	53	3,97	-61	-4,21
ZONA EXTRANJERA	888	21	2,42	305	52,32
TOTAL	1.392.429	349.263	33,48	118.386	9,29

(*) Incluye contratos convertidos en indefinidos

CONTRATOS INDEFINIDOS INICIALES Y CONVERSIONES

	TOTAL	VARIACIÓN			
		MENSUAL		ANUAL	
		ABSOLUTA	RELATIVA	ABSOLUTA	RELATIVA
INDEFINIDOS (Bonif./no Bonif.)	72.244	33.726	87,56	-12.138	-14,38
INDEF. PERS. CON DISCAPACIDAD	569	230	67,85	9	1,61
TOTAL INDEFINIDOS INICIALES	72.813	33.956	87,39	-12.129	-14,28
CONVERSIONES	34.323	10.726	45,45	1.582	4,83
TOTAL	107.136	44.682	71,54	-10.547	-8,96

CONTRATOS SEGÚN TIPO DE CONTRATACIÓN POR COMUNIDADES AUTÓNOMAS

COMUNIDADES AUTÓNOMAS	TOTAL	INDEFINIDOS					TEMPORALES
		TOTAL	INDEF.(Bonif./no Bonif.)	PERS. CON DISCAPACIDAD	CONVERSIÓN	% S/TOT. NAC.INDF.	
ANDALUCIA	324.294	11.535	7.024	72	4.439	10,77	312.759
ARAGON	40.488	2.997	1.844	22	1.131	2,80	37.491
PRINCIPADO DE ASTURIAS	24.183	1.596	1.055	16	525	1,49	22.587
ILLES BALEARS	26.784	2.755	1.549	12	1.194	2,57	24.029
CANARIAS	53.045	5.318	3.232	25	2.061	4,96	47.727
CANTABRIA	14.764	863	534	5	324	0,81	13.901
CASTILLA-LA MANCHA	93.581	2.779	1.827	39	913	2,59	90.802
CASTILLA Y LEON	63.842	4.505	2.882	29	1.594	4,20	59.337
CATALUÑA	194.990	22.913	15.261	80	7.572	21,39	172.077
COM. VALENCIANA	119.981	10.248	6.611	62	3.575	9,57	109.733
EXTREMADURA	49.256	1.095	679	8	408	1,02	48.161
GALICIA	69.101	4.905	2.925	35	1.945	4,58	64.196
COM. DE MADRID	158.465	24.977	19.443	116	5.418	23,31	133.488
REGION DE MURCIA	53.407	3.836	2.604	22	1.210	3,58	49.571
COM. FORAL DE NAVARRA	27.510	1.256	832	2	422	1,17	26.254
PAIS VASCO	63.776	4.584	3.283	19	1.282	4,28	59.192
LA RIOJA	11.357	642	454	1	187	0,60	10.715
CEUTA	1.329	152	91	3	58	0,14	1.177
MELILLA	1.388	110	66	1	43	0,10	1.278
ZONA EXTRANJERA	888	70	48		22	0,07	818
TOTAL	1.392.429	107.136	72.244	569	34.323	100,00	1.285.293

SEPTIEMBRE 2013

EVOLUCIÓN DE LOS CONTRATOS

	AÑO 2012		AÑO 2013		VARIACIÓN ANUAL			
	MES	ACUMULADO	MES	ACUMULADO	MES		ACUMULADO	
					ABSOLUTA	RELATIVA	ABSOLUTA	RELATIVA
ENERO	1.042.194	1.042.194	1.101.819	1.101.819	59.625	5,72	59.625	5,72
FEBRERO	989.988	2.032.182	949.844	2.051.663	-40.144	-4,05	19.481	0,96
MARZO	1.054.717	3.086.899	969.627	3.021.290	-85.090	-8,07	-65.609	-2,13
ABRIL	1.038.612	4.125.511	1.153.140	4.174.430	114.528	11,03	48.919	1,19
MAYO	1.247.101	5.372.612	1.283.261	5.457.691	36.160	2,90	85.079	1,58
JUNIO	1.386.339	6.758.951	1.277.255	6.734.946	-109.084	-7,87	-24.005	-0,36
JULIO	1.526.758	8.285.709	1.507.341	8.242.287	-19.417	-1,27	-43.422	-0,52
AGOSTO	1.043.794	9.329.503	1.043.166	9.285.453	-628	-0,06	-44.050	-0,47
SEPTIEMBRE	1.274.043	10.603.546	1.392.429	10.677.882	118.386	9,29	74.336	0,70
OCTUBRE	1.427.173	12.030.719						
NOVIEMBRE	1.151.771	13.182.490						
DICIEMBRE	1.058.501	14.240.991						

EVOLUCIÓN DE LOS CONTRATOS INDEFINIDOS *

	AÑO 2012		AÑO 2013		VARIACIÓN ANUAL			
	MES	ACUMULADO	MES	ACUMULADO	MES		ACUMULADO	
					ABSOLUTA	RELATIVA	ABSOLUTA	RELATIVA
ENERO	78.364	78.364	100.609	100.609	22.245	28,39	22.245	28,39
FEBRERO	96.448	174.812	91.584	192.193	-4.864	-5,04	17.381	9,94
MARZO	117.531	292.343	98.068	290.261	-19.463	-16,56	-2.082	-0,71
ABRIL	115.253	407.596	98.349	388.610	-16.904	-14,67	-18.986	-4,66
MAYO	126.489	534.085	95.856	484.466	-30.633	-24,22	-49.619	-9,29
JUNIO	168.131	702.216	87.349	571.815	-80.782	-48,05	-130.401	-18,57
JULIO	230.460	932.676	96.338	668.153	-134.122	-58,20	-264.523	-28,36
AGOSTO	74.440	1.007.116	62.454	730.607	-11.986	-16,10	-276.509	-27,46
SEPTIEMBRE	117.683	1.124.799	107.136	837.743	-10.547	-8,96	-287.056	-25,52
OCTUBRE	130.632	1.255.431						
NOVIEMBRE	100.179	1.355.610						
DICIEMBRE	77.366	1.432.976						

EVOLUCIÓN DE LOS CONTRATOS TEMPORALES

	AÑO 2012		AÑO 2013		VARIACIÓN ANUAL			
	MES	ACUMULADO	MES	ACUMULADO	MES		ACUMULADO	
					ABSOLUTA	RELATIVA	ABSOLUTA	RELATIVA
ENERO	963.830	963.830	1.001.210	1.001.210	37.380	3,88	37.380	3,88
FEBRERO	893.540	1.857.370	858.260	1.859.470	-35.280	-3,95	2.100	0,11
MARZO	937.186	2.794.556	871.559	2.731.029	-65.627	-7,00	-63.527	-2,27
ABRIL	923.359	3.717.915	1.054.791	3.785.820	131.432	14,23	67.905	1,83
MAYO	1.120.612	4.838.527	1.187.405	4.973.225	66.793	5,96	134.698	2,78
JUNIO	1.218.208	6.056.735	1.189.906	6.163.131	-28.302	-2,32	106.396	1,76
JULIO	1.296.298	7.353.033	1.411.003	7.574.134	114.705	8,85	221.101	3,01
AGOSTO	969.354	8.322.387	980.712	8.554.846	11.358	1,17	232.459	2,79
SEPTIEMBRE	1.156.360	9.478.747	1.285.293	9.840.139	128.933	11,15	361.392	3,81
OCTUBRE	1.296.541	10.775.288						
NOVIEMBRE	1.051.592	11.826.880						
DICIEMBRE	981.135	12.808.015						

(*) Incluye contratos convertidos en indefinidos

SEPTIEMBRE 2013

CONTRATOS INDEFINIDOS POR TIPO DE JORNADA Y MODALIDAD

	TOTAL	VARIACIÓN			
		MENSUAL		ANUAL	
		ABSOLUTA	RELATIVA	ABSOLUTA	RELATIVA
JORNADA A TIEMPO COMPLETO:					
INDEFINIDO (Bonif. / No Bonif.)	34.901	12.532	56,02	-1.881	-5,11
INDEFINIDOS PERSONAS CON DISCAPACIDAD	297	80	36,87	-25	-7,76
TOTAL INDEFINIDOS INICIALES	35.198	12.612	55,84	-1.906	-5,14
CONVERTIDOS EN INDEFINIDOS	19.083	5.434	39,81	-276	-1,43
TOTAL	54.281	18.046	49,80	-2.182	-3,86
JORNADA A TIEMPO PARCIAL:					
INDEFINIDO (Bonif. / No Bonif.)	24.262	12.610	108,22	-10.015	-29,22
INDEFINIDOS PERSONAS CON DISCAPACIDAD	203	91	81,25	27	15,34
TOTAL INDEFINIDOS INICIALES	24.465	12.701	107,96	-9.988	-28,99
CONVERTIDOS EN INDEFINIDOS	13.753	4.848	54,44	1.479	12,05
TOTAL	38.218	17.549	84,90	-8.509	-18,21
FIJOS DISCONTINUOS:					
INDEFINIDO (Bonif. / No Bonif.)	13.081	8.584	190,88	-242	-1,82
INDEFINIDOS PERSONAS CON DISCAPACIDAD	69	59	590,00	7	11,29
TOTAL INDEFINIDOS INICIALES	13.150	8.643	191,77	-235	-1,76
CONVERTIDOS EN INDEFINIDOS	1.487	444	42,57	379	34,21
TOTAL	14.637	9.087	163,73	144	0,99
TOTAL	107.136	44.682	71,54	-10.547	-8,96

CONTRATOS INDEFINIDOS POR MODALIDAD

	TOTAL	VARIACIÓN			
		MENSUAL		ANUAL	
		ABSOLUTA	RELATIVA	ABSOLUTA	RELATIVA
INDEFINIDOS (Bonif./no Bonif.)	72.244	33.726	87,56	-12.138	-14,38
INDEFINIDOS PERSONAS CON DISCAPACIDAD	569	230	40,42	9	1,61
TOTAL INDEFINIDOS INICIALES	72.813	33.956	46,63	-12.129	-14,28
CONVERSIONES	34.323	10.726	31,25	1.582	4,83
TOTAL	107.136	44.682	71,54	-10.547	-8,96

CONVERTIDOS EN INDEFINIDOS SEGÚN CONTRATOS DE ORIGEN

OBRA O SERVICIO	6.759	2.287	51,14	986	17,08
EVENTUAL CIRCUN. PRODUCCIÓN	24.194	6.936	40,19	285	1,19
INTERINIDAD	770	320	71,11	-84	-9,84
TEMPORAL PERS. CON DISCAPACIDAD	245	89	57,05	35	16,67
SUSTITUCIÓN JUBILACIÓN 64 AÑOS	52	26	100,00	22	73,33
PRÁCTICAS	1.417	723	104,18	234	19,78
RELEVO	716	301	72,53	114	18,94
FORMACIÓN	158	40	33,90	-2	-1,25
OTROS CONTRATOS	12	4	50,00	-8	-40,00
TOTAL	34.323	10.726	45,45	1.582	4,83

SEPTIEMBRE 2013

CONTRATOS INDEFINIDOS POR SEXO, EDAD Y SECTOR DE ACTIVIDAD ECONÓMICA

	TOTAL	VARIACIÓN			
		MENSUAL		ANUAL	
		ABSOLUTA	RELATIVA	ABSOLUTA	RELATIVA
POR SEXO Y EDAD					
HOMBRES					
< 25 años	6.112	2.161	54,70	-301	-4,69
25 - 44 años	34.373	12.106	54,37	965	2,89
>= 45 años	11.120	3.830	52,54	792	7,67
TOTAL	51.605	18.097	54,01	1.456	2,90
MUJERES					
< 25 años	6.905	3.000	76,82	-1.062	-13,33
25 - 44 años	35.988	17.264	92,20	-6.019	-14,33
>= 45 años	12.638	6.321	100,06	-4.922	-28,03
TOTAL	55.531	26.585	91,84	-12.003	-17,77
AMBOS SEXOS					
< 25 años	13.017	5.161	65,70	-1.363	-9,48
25 - 44 años	70.361	29.370	71,65	-5.054	-6,70
>= 45 años	23.758	10.151	74,60	-4.130	-14,81
TOTAL	107.136	44.682	71,54	-10.547	-8,96
SECTOR					
AGRICULTURA	3.452	1.267	57,99	263	8,25
INDUSTRIA	9.457	3.811	67,50	-204	-2,11
CONSTRUCCIÓN	5.022	1.133	29,13	-86	-1,68
SERVICIOS	89.205	38.471	75,83	-10.520	-10,55
TOTAL	107.136	44.682	71,54	-10.547	-8,96

CONTRATOS INDEFINIDOS (CONVERSIONES) POR SEXO, EDAD Y SECTOR DE ACTIVIDAD ECONÓMICA

	TOTAL	VARIACIÓN			
		MENSUAL		ANUAL	
		ABSOLUTA	RELATIVA	ABSOLUTA	RELATIVA
POR SEXO Y EDAD					
HOMBRES					
< 25 años	2.186	595	37,40	-87	-3,83
25 - 44 años	12.411	3.552	40,09	805	6,94
>= 45 años	3.111	768	32,78	246	8,59
TOTAL	17.708	4.915	38,42	964	5,76
MUJERES					
< 25 años	2.254	723	47,22	-303	-11,85
25 - 44 años	11.576	4.102	54,88	457	4,11
>= 45 años	2.785	986	54,81	464	19,99
TOTAL	16.615	5.811	53,79	618	3,86
AMBOS SEXOS					
< 25 años	4.440	1.318	42,22	-390	-8,07
25 - 44 años	23.987	7.654	46,86	1.262	5,55
>= 45 años	5.896	1.754	42,35	710	13,69
TOTAL	34.323	10.726	45,45	1.582	4,83
SECTOR					
AGRICULTURA	650	176	37,13	193	42,23
INDUSTRIA	4.334	1.663	62,26	268	6,59
CONSTRUCCIÓN	1.717	413	31,67	23	1,36
SERVICIOS	27.622	8.474	44,26	1.098	4,14
TOTAL	34.323	10.726	45,45	1.582	4,83

SEPTIEMBRE 2013

CONTRATOS INDEFINIDOS SEGÚN MODALIDAD POR EDAD, SEXO Y SECTOR DE ACTIVIDAD ECONÓMICA

TIPO DE CONTRATO	TOTAL		EDAD DEL TRABAJADOR				
	MES	%	<20	20-24	25-29	30-44	>=45
INDEFINIDO (Bonif./No Bonif.)	72.244	67,43	1.199	7.346	12.574	33.502	17.623
INDEFINIDOS PERSONAS CON DISCAPACIDAD	569	0,53	4	28	46	252	239
TOTAL INDEFINIDOS INICIALES	72.813	67,96	1.203	7.374	12.620	33.754	17.862
CONVERTIDOS EN INDEFINIDOS	34.323	32,04	384	4.056	7.229	16.758	5.896
TOTAL	107.136	100,00	1.587	11.430	19.849	50.512	23.758

CONVERTIDOS EN INDEFINIDOS SEGÚN CONTRATOS DE ORIGEN

OBRA O SERVICIO	6.759	19,69	16	434	1.145	3.613	1.551
EVENT. CIRCUNST. PRODUCCIÓN	24.194	70,49	343	3.095	4.823	11.968	3.965
INTERINIDAD	770	2,24	3	71	189	381	126
TEMP. PERSONAS CON DISCAPACIDAD	245	0,71	1	7	23	103	111
SUSTITUCIÓN JUBILACIÓN 64 AÑOS	52	0,15		4	6	23	19
PRÁCTICAS	1.417	4,13	2	343	844	213	15
RELEVO	716	2,09		15	151	446	104
FORMACIÓN	158	0,46	18	86	47	6	1
OTROS CONTRATOS	12	0,03	1	1	1	5	4
TOTAL	34.323	100,00	384	4.056	7.229	16.758	5.896

TIPO DE CONTRATO	TOTAL	SEXO		SECTOR DE ACTIVIDAD ECONÓMICA			
		HOMBRES	MUJERES	AGRICULTURA	INDUSTRIA	CONSTRUCCIÓN	SERVICIOS
INDEFINIDO (Bonif./No Bonif.)	72.244	33.594	38.650	2.793	5.080	3.278	61.093
INDEFINIDOS PERSONAS CON DISCAPACIDAD	569	303	266	9	43	27	490
TOTAL INDEFINIDOS INICIALES	72.813	33.897	38.916	2.802	5.123	3.305	61.583
CONVERTIDOS EN INDEFINIDOS	34.323	17.708	16.615	650	4.334	1.717	27.622
TOTAL	107.136	51.605	55.531	3.452	9.457	5.022	89.205

CONVERTIDOS EN INDEFINIDOS SEGÚN CONTRATOS DE ORIGEN:

OBRA O SERVICIO	6.759	3.657	3.102	298	857	829	4.775
EVENT. CIRCUNST. PRODUCCIÓN	24.194	12.304	11.890	343	2.745	820	20.286
INTERINIDAD	770	350	420	3	97	12	658
TEMP. PERSONAS CON DISCAPACIDAD	245	150	95	3	35	5	202
SUSTITUCIÓN JUBILACIÓN 64 AÑOS	52	27	25		10	2	40
PRÁCTICAS	1.417	654	763	2	200	25	1.190
RELEVO	716	474	242		368	14	334
FORMACIÓN	158	87	71	1	21	9	127
OTROS CONTRATOS	12	5	7		1	1	10
TOTAL	34.323	17.708	16.615	650	4.334	1.717	27.622

SEPTIEMBRE 2013

CONTRATOS TEMPORALES POR TIPO DE JORNADA Y MODALIDAD

	TOTAL	VARIACIÓN			
		MENSUAL		ANUAL	
		ABSOLUTA	RELATIVA	ABSOLUTA	RELATIVA
JORNADA A TIEMPO COMPLETO:					
OBRA O SERVICIO	397.794	122.215	44,35	33.115	9,08
EVENTUALES CIRCUNSTANCIAS DE LA PRODUCCIÓN	317.078	51.195	19,25	31.896	11,18
INTERINIDAD	77.213	283	0,37	801	1,05
JUBILACIÓN ESPECIAL 64 AÑOS	82	24	41,38	-190	-69,85
RELEVO	543	221	68,63	-337	-38,30
TEMPORAL PERS. CON DISCAPACIDAD	704	232	49,15	140	24,82
PRÁCTICAS	4.775	2.931	158,95	788	19,76
FORMACIÓN	8.439	2.006	31,18	4.167	97,54
OTROS CONTRATOS	11.014	2.097	23,52	5.468	98,59
TOTAL	817.642	181.204	28,47	75.848	10,22
JORNADA A TIEMPO PARCIAL:					
OBRA O SERVICIO	196.636	87.070	79,47	20.219	11,46
EVENTUALES CIRCUNSTANCIAS DE LA PRODUCCIÓN	216.766	33.840	18,50	29.618	15,83
INTERINIDAD	48.511	-1.088	-2,19	4.082	9,19
RELEVO	1.042	763	273,48	-250	-19,35
JUBILACIÓN PARCIAL	1.750	985	128,76	-1.266	-41,98
TEMPORAL PERS. CON DISCAPACIDAD	611	181	42,09	117	23,68
PRÁCTICAS	2.316	1.641	243,11	560	31,89
OTROS CONTRATOS	19	-15	-44,12	5	35,71
TOTAL	467.651	123.377	35,84	53.085	12,80
TOTAL	1.285.293	304.581	31,06	128.933	11,15

CONTRATOS TEMPORALES POR MODALIDAD

	TOTAL	VARIACIÓN			
		MENSUAL		ANUAL	
		ABSOLUTA	RELATIVA	ABSOLUTA	RELATIVA
OBRA O SERVICIO	594.430	209.285	54,34	53.334	9,86
EVENTUALES CIRCUNSTANCIAS DE LA PRODUCCIÓN	533.844	85.035	18,95	61.514	13,02
INTERINIDAD	125.724	-805	-0,64	4.883	4,04
JUBILACIÓN ESPECIAL 64 AÑOS	82	24	41,38	-190	-69,85
RELEVO	1.585	984	163,73	-587	-27,03
JUBILACIÓN PARCIAL	1.750	985	128,76	-1.266	-41,98
TEMPORAL PERS. CON DISCAPACIDAD	1.315	413	45,79	257	24,29
PRÁCTICAS	7.091	4.572	181,50	1.348	23,47
FORMACIÓN	8.439	2.006	31,18	4.167	97,54
OTROS CONTRATOS	11.033	2.082	23,26	5.473	98,44
TOTAL	1.285.293	304.581	31,06	128.933	11,15

CONTRATOS FORMATIVOS

	TOTAL	VARIACIÓN			
		MENSUAL		ANUAL	
		ABSOLUTA	RELATIVA	ABSOLUTA	RELATIVA
PRÁCTICAS	7.091	4.572	181,50	1.348	23,47
FORMACIÓN	8.439	2.006	31,18	4.167	97,54
TOTAL	15.530	6.578	73,48	5.515	55,07

EVOLUCIÓN DE LOS CONTRATOS

	EVOLUCIÓN DE LOS CONTRATOS											
	TOTAL	VARIACIÓN RELATIVA		INDEFINIDOS				TEMPORALES				
		MENSUAL	ANUAL	TOTAL	% SOBRE TOTAL CONT.	VARIACIÓN RELATIVA MENSUAL	VARIACIÓN RELATIVA ANUAL	TOTAL	% SOBRE TOTAL CONT.	VARIACIÓN RELATIVA MENSUAL	VARIACIÓN RELATIVA ANUAL	
AÑO 2009												
ENERO	1.125.773	0,73	-28,81	119.201	10,59%	15,66	-39,42	1.006.572	89,41%	-0,78	-27,30	
FEBRERO	1.016.678	-9,69	-28,77	115.683	11,38%	-2,95	-37,85	900.995	88,62%	-10,49	-27,41	
MARZO	1.061.112	4,37	-17,46	121.228	11,42%	4,79	-27,90	939.884	88,58%	4,32	-15,89	
ABRIL	1.031.420	-2,80	-29,34	111.474	10,81%	-8,05	-41,11	919.946	89,19%	-2,12	-27,59	
MAYO	1.110.014	7,62	-19,85	109.097	9,83%	-2,13	-33,67	1.000.917	90,17%	8,80	-17,99	
JUNIO	1.274.698	14,84	-10,19	107.735	8,45%	-1,25	-30,04	1.166.963	91,55%	16,59	-7,78	
JULIO	1.403.023	10,07	-13,74	111.143	7,92%	3,16	-30,69	1.291.880	92,08%	10,70	-11,88	
AGOSTO	944.823	-32,66	-10,01	68.735	7,27%	-38,16	-29,56	876.088	92,73%	-32,19	-8,01	
SEPTIEMBRE	1.354.836	43,40	-9,77	128.374	9,48%	86,77	-26,00	1.226.462	90,52%	39,99	-7,65	
OCTUBRE	1.357.868	0,22	-14,32	126.497	9,32%	-1,46	-29,81	1.231.371	90,68%	0,40	-12,33	
NOVIEMBRE	1.204.027	-11,33	3,56	107.420	8,92%	-15,08	-16,81	1.096.607	91,08%	-10,94	6,11	
DICIEMBRE	1.137.565	-5,52	1,79	85.827	7,54%	-20,10	-16,72	1.051.738	92,46%	-4,09	3,67	
AÑO 2010												
ENERO	1.050.233	-7,68	-6,71	94.595	9,01%	10,22	-20,64	955.638	90,99%	-9,14	-5,06	
FEBRERO	1.028.222	-2,10	1,14	101.211	9,84%	6,99	-12,51	927.011	90,16%	-3,00	2,89	
MARZO	1.189.327	15,67	12,08	117.934	9,92%	16,52	-2,72	1.071.393	90,08%	15,58	13,99	
ABRIL	1.078.509	-9,32	4,57	102.973	9,55%	-12,69	-7,63	975.536	90,45%	-8,95	6,04	
MAYO	1.182.100	9,61	6,49	108.264	9,16%	5,14	-0,76	1.073.836	90,84%	10,08	7,29	
JUNIO	1.297.611	9,77	1,80	98.754	7,61%	-8,78	-8,34	1.198.857	92,39%	11,64	2,73	
JULIO	1.397.265	7,68	-0,41	95.823	6,86%	-2,97	-13,78	1.301.442	93,14%	8,56	0,74	
AGOSTO	1.010.216	-27,70	6,92	66.846	6,62%	-30,24	-2,75	943.370	93,38%	-27,51	7,68	
SEPTIEMBRE	1.390.283	37,62	2,62	122.090	8,78%	82,64	-4,90	1.268.193	91,22%	34,43	3,40	
OCTUBRE	1.346.087	-3,18	-0,87	118.422	8,80%	-3,00	-6,38	1.227.665	91,20%	-3,20	-0,30	
NOVIEMBRE	1.257.479	-6,58	4,44	108.131	8,60%	-8,69	0,66	1.149.348	91,40%	-6,38	4,81	
DICIEMBRE	1.189.818	-5,38	4,59	93.171	7,83%	-13,84	8,56	1.096.647	92,17%	-4,59	4,27	
AÑO 2011												
ENERO	1.116.019	-6,20	6,26	102.733	9,21%	10,26	8,60	1.013.286	90,79%	-7,60	6,03	
FEBRERO	1.011.418	-9,37	-1,63	94.363	9,33%	-8,15	-6,77	917.055	90,67%	-9,50	-1,07	
MARZO	1.154.903	14,19	-2,89	111.118	9,62%	17,76	-5,78	1.043.785	90,38%	13,82	-2,58	
ABRIL	1.067.046	-7,61	-1,06	96.242	9,02%	-13,39	-6,54	970.804	90,98%	-6,99	-0,49	
MAYO	1.288.914	20,79	9,04	103.176	8,00%	7,20	-4,70	1.185.738	92,00%	22,14	10,42	
JUNIO	1.312.519	1,83	1,15	94.924	7,23%	-8,00	-3,88	1.217.595	92,77%	2,69	1,56	
JULIO	1.349.286	2,80	-3,43	89.911	6,66%	-5,28	-6,17	1.259.375	93,34%	3,43	-3,23	
AGOSTO	1.061.303	-21,34	5,06	66.118	6,23%	-26,46	-1,09	995.185	93,77%	-20,98	5,49	
SEPTIEMBRE	1.393.728	31,32	0,25	104.716	7,51%	58,38	-14,23	1.289.012	92,49%	29,52	1,64	
OCTUBRE	1.294.801	-7,10	-3,81	97.265	7,51%	-7,12	-17,87	1.197.536	92,49%	-7,10	-2,45	
NOVIEMBRE	1.217.830	-5,94	-3,15	83.919	6,89%	-13,72	-22,39	1.133.911	93,11%	-5,31	-1,34	
DICIEMBRE	1.165.465	-4,30	-2,05	65.678	5,64%	-21,74	-29,51	1.099.787	94,36%	-3,01	0,29	
AÑO 2012												
ENERO	1.042.194	-10,58	-6,62	78.364	7,52%	19,32	-23,72	963.830	92,48%	-12,36	-4,88	
FEBRERO	989.988	-5,01	-2,12	96.448	9,74%	23,08	2,21	893.540	90,26%	-7,29	-2,56	
MARZO	1.054.717	6,54	-8,67	117.531	11,14%	21,86	5,77	937.186	88,86%	4,88	-10,21	
ABRIL	1.038.612	-1,53	-2,66	115.253	11,10%	-1,94	19,75	923.359	88,90%	-1,48	-4,89	
MAYO	1.247.101	20,07	-3,24	126.489	10,14%	9,75	22,60	1.120.612	89,86%	21,36	-5,49	
JUNIO	1.386.339	11,16	5,62	168.131	12,13%	32,92	77,12	1.218.208	87,87%	8,71	0,05	
JULIO	1.526.758	10,13	13,15	230.460	15,09%	37,07	156,32	1.296.298	84,91%	6,41	2,93	
AGOSTO	1.043.794	-31,63	-1,65	74.440	7,13%	-67,70	12,59	969.354	92,87%	-25,22	-2,60	
SEPTIEMBRE	1.274.043	22,06	-8,59	117.683	9,24%	58,09	12,38	1.156.360	90,76%	19,29	-10,29	
OCTUBRE	1.427.173	12,02	10,22	130.632	9,15%	11,00	34,31	1.296.541	90,85%	12,12	8,27	
NOVIEMBRE	1.151.771	-19,30	-5,42	100.179	8,70%	-23,31	19,38	1.051.592	91,30%	-18,89	-7,26	
DICIEMBRE	1.058.501	-8,10	-9,18	77.366	7,31%	-22,77	17,80	981.135	92,69%	-6,70	-10,79	
AÑO 2013												
ENERO	1.101.819	4,09	5,72	100.609	9,13%	30,04	28,39	1.001.210	90,87%	2,05	3,88	
FEBRERO	949.844	-13,79	-4,05	91.584	9,64%	-8,97	-5,04	858.260	90,36%	-14,28	-3,95	
MARZO	969.627	2,08	-8,07	98.068	10,11%	7,08	-16,56	871.559	89,89%	1,55	-7,00	
ABRIL	1.153.140	18,93	11,03	98.349	8,53%	0,29	-14,67	1.054.791	91,47%	21,02	14,23	
MAYO	1.283.261	11,28	2,90	95.856	7,47%	-2,53	-24,22	1.187.405	92,53%	12,57	5,96	
JUNIO	1.277.255	-0,47	-7,87	87.349	6,84%	-8,87	-48,05	1.189.906	93,16%	0,21	-2,32	
JULIO	1.507.341	18,01	-1,27	96.338	6,39%	10,29	-58,20	1.411.003	93,61%	18,58	8,85	
AGOSTO	1.043.166	-30,79	-0,06	62.454	5,99%	-35,17	-16,10	980.712	94,01%	-30,50	1,17	
SEPTIEMBRE	1.392.429	33,48	9,29	107.136	7,69%	71,54	-8,96	1.285.293	92,31%	31,06	11,15	
OCTUBRE												
NOVIEMBRE												
DICIEMBRE												

SEPTIEMBRE 2013

PERSONAS CONTRATADAS SEGÚN SEXO POR TIPO DE CONTRATO

	AMBOS SEXOS			HOMBRES			MUJERES		
	CONTRATOS	PERSONAS	MEDIA	CONTRATOS	PERSONAS	MEDIA	CONTRATOS	PERSONAS	MEDIA
TOTAL CONTRATOS	1.392.429	1.100.592	1,27	762.760	596.342	1,28	629.669	504.250	1,25
INDEFINIDOS	107.136	105.681	1,01	51.605	50.999	1,01	55.531	54.682	1,02
TEMPORALES	1.285.293	998.780	1,29	711.155	547.184	1,30	574.138	451.596	1,27
OBRA O SERVICIO	594.430	497.474	1,19	372.882	307.202	1,21	221.548	190.272	1,16
EVENTUAL CC PRODUCCION	533.844	403.717	1,32	285.633	211.886	1,35	248.211	191.831	1,29
INTERINIDAD	125.724	99.281	1,27	38.136	30.564	1,25	87.588	68.717	1,27
TEMPORAL PERS. CON DISCAPACIDAD	1.315	1.291	1,02	763	756	1,01	552	535	1,03
RELEVO	1.585	1.556	1,02	723	714	1,01	862	842	1,02
JUBILACION PARCIAL	1.750	1.734	1,01	968	960	1,01	782	774	1,01
SUSTITUCION POR JUBILACION 64 AÑOS	82	80	1,03	28	27	1,04	54	53	1,02
PRACTICAS	7.091	7.030	1,01	3.067	3.050	1,01	4.024	3.980	1,01
FORMACION	8.439	8.411	1,00	3.924	3.913	1,00	4.515	4.498	1,00
OTROS CONTRATOS	11.033	8.074	1,37	5.031	3.550	1,42	6.002	4.524	1,33

CONTRATOS POR CC.AA. Y PROVINCIAS

PROVINCIA AUTONOMÍA	TOTAL	VARIACIÓN			
		MENSUAL		ANUAL	
		ABSOLUTA	RELATIVA	ABSOLUTA	RELATIVA
ALMERIA	27.693	10.980	65,70	3.270	13,39
CADIZ	39.328	5.229	15,33	5.111	14,94
CORDOBA	34.458	11.990	53,36	7.130	26,09
GRANADA	33.209	8.447	34,11	3.895	13,29
HUELVA	26.082	6.853	35,64	1.764	7,25
JAEN	28.907	5.051	21,17	4.840	20,11
MALAGA	50.213	7.972	18,87	3.920	8,47
SEVILLA	84.404	35.779	73,58	9.956	13,37
ANDALUCIA	324.294	92.301	39,79	39.886	14,02
HUESCA	5.511	-811	-12,83	674	13,93
TERUEL	3.628	888	32,41	657	22,11
ZARAGOZA	31.349	8.199	35,42	1.115	3,69
ARAGON	40.488	8.276	25,69	2.446	6,43
PRINCIPADO DE ASTURIAS	24.183	1.191	5,18	1.927	8,66
ILLES BALEARS	26.784	2.559	10,56	2.704	11,23
PALMAS LAS	28.238	1.464	5,47	2.839	11,18
STA. CRUZ DE TENERIFE	24.807	1.477	6,33	2.689	12,16
CANARIAS	53.045	2.941	5,87	5.528	11,63
CANTABRIA	14.764	217	1,49	1.555	11,77
ALBACETE	19.545	8.805	81,98	274	1,42
CIUDAD REAL	34.903	22.813	188,69	2.446	7,54
CUENCA	9.620	5.328	124,14	-385	-3,85
GUADALAJARA	7.609	1.237	19,41	883	13,13
TOLEDO	21.904	9.575	77,66	101	0,46
CASTILLA-LA MANCHA	93.581	47.758	104,22	3.319	3,68
AVILA	3.670	345	10,38	564	18,16
BURGOS	9.336	871	10,29	525	5,96
LEON	10.790	2.891	36,60	1.476	15,85
PALENCIA	4.695	558	13,49	141	3,10
SALAMANCA	8.333	724	9,52	401	5,06
SEGOVIA	4.155	137	3,41	631	17,91
SORIA	2.429	67	2,84	600	32,80
VALLADOLID	16.827	3.843	29,60	272	1,64
ZAMORA	3.607	-77	-2,09	-547	-13,17
CASTILLA Y LEON	63.842	9.359	17,18	4.063	6,80
BARCELONA	147.127	46.732	46,55	12.843	9,56
GIRONA	16.944	1.865	12,37	1.955	13,04
LLEIDA	12.224	-2.094	-14,62	835	7,33
TARRAGONA	18.695	3.055	19,53	1.784	10,55
CATALUÑA	194.990	49.558	34,08	17.417	9,81
ALICANTE/ALACANT	41.470	10.792	35,18	2.944	7,64
CASTELLON/CASTELLO	12.332	618	5,28	546	4,63
VALENCIA	66.179	19.135	40,67	2.770	4,37
COM. VALENCIANA	119.981	30.545	34,15	6.260	5,50
BADAJOS	37.571	3.515	10,32	975	2,66
CACERES	11.685	-495	-4,06	-228	-1,91
EXTREMADURA	49.256	3.020	6,53	747	1,54
CORUÑA A	27.540	1.125	4,26	713	2,66
LUGO	7.598	31	0,41	901	13,45
OURENSE	5.931	775	15,03	1.034	21,11
PONTEVEDRA	28.032	2.497	9,78	3.580	14,64
GALICIA	69.101	4.428	6,85	6.228	9,91
COM. DE MADRID	158.465	56.394	55,25	10.109	6,81
REGION DE MURCIA	53.407	16.222	43,63	8.519	18,98
COM. FORAL DE NAVARRA	27.510	6.190	29,03	8.020	41,15
ARABA/ALAVA	11.373	3.294	40,77	-848	-6,94
BIZKAIA	33.375	7.497	28,97	1.761	5,57
GIPUZKOA	19.028	4.075	27,25	1.087	6,06
PAIS VASCO	63.776	14.866	30,39	2.000	3,24
LA RIOJA	11.357	3.199	39,21	-2.575	-18,48
CEUTA	1.329	165	14,18	-11	-0,82
MELILLA	1.388	53	3,97	-61	-4,21
ZONA EXTRANJERA	888	21	2,42	305	52,32
TOTAL	1.392.429	349.263	33,48	118.386	9,29

SEPTIEMBRE 2013

CONTRATOS INDEFINIDOS POR CC.AA. Y PROVINCIAS *

PROVINCIA AUTONOMÍA	TOTAL	VARIACIÓN			
		MENSUAL		ANUAL	
		ABSOLUTA	RELATIVA	ABSOLUTA	RELATIVA
ALMERIA	1.389	818	143,26	193	16,14
CADIZ	1.343	342	34,17	-157	-10,47
CORDOBA	829	362	77,52	-208	-20,06
GRANADA	1.245	689	123,92	-113	-8,32
HUELVA	548	190	53,07	-42	-7,12
JAEN	773	421	119,60	-1	-0,13
MALAGA	2.643	808	44,03	-185	-6,54
SEVILLA	2.765	1.236	80,84	-549	-16,57
ANDALUCIA	11.535	4.866	72,96	-1.062	-8,43
HUESCA	441	132	42,72	-63	-12,50
TERUEL	171	65	61,32	-51	-22,97
ZARAGOZA	2.385	1.135	90,80	-541	-18,49
ARAGON	2.997	1.332	80,00	-655	-17,94
PRINCIPADO DE ASTURIAS	1.596	483	43,40	-257	-13,87
ILLES BALEARS	2.755	761	38,16	-242	-8,07
PALMAS LAS	2.832	601	26,94	-170	-5,66
STA. CRUZ DE TENERIFE	2.486	594	31,40	74	3,07
CANARIAS	5.318	1.195	28,98	-96	-1,77
CANTABRIA	863	200	30,17	-99	-10,29
ALBACETE	614	243	65,50	-85	-12,16
CIUDAD REAL	581	229	65,06	-85	-12,76
CUENCA	268	70	35,35	-33	-10,96
GUADALAJARA	391	109	38,65	-66	-14,44
TOLEDO	925	247	36,43	-131	-12,41
CASTILLA-LA MANCHA	2.779	898	47,74	-400	-12,58
AVILA	319	209	190,00	-37	-10,39
BURGOS	786	382	94,55	66	9,17
LEON	706	207	41,48	-106	-13,05
PALENCIA	291	55	23,31	-62	-17,56
SALAMANCA	619	286	85,89	-271	-30,45
SEGOVIA	292	22	8,15	0	0,00
SORIA	141	33	30,56	-59	-29,50
VALLADOLID	1.185	487	69,77	-258	-17,88
ZAMORA	166	-2	-1,19	-81	-32,79
CASTILLA Y LEON	4.505	1.679	59,41	-808	-15,21
BARCELONA	17.909	9.313	108,34	-1.237	-6,46
GIRONA	2.349	785	50,19	226	10,65
LLEIDA	979	306	45,47	-115	-10,51
TARRAGONA	1.676	668	66,27	-91	-5,15
CATALUÑA	22.913	11.072	93,51	-1.217	-5,04
ALICANTE/ALACANT	3.543	1.476	71,41	-177	-4,76
CASTELLON/CASTELLO	1.225	165	15,57	-205	-14,34
VALENCIA	5.480	2.889	111,50	-550	-9,12
COM. VALENCIANA	10.248	4.530	79,22	-932	-8,34
BADAJOS	680	132	24,09	-292	-30,04
CACERES	415	92	28,48	-144	-25,76
EXTREMADURA	1.095	224	25,72	-436	-28,48
CORUÑA A	2.076	405	24,24	-515	-19,88
LUGO	581	75	14,82	-286	-32,99
OURENSE	485	187	62,75	-108	-18,21
PONTEVEDRA	1.763	557	46,19	-31	-1,73
GALICIA	4.905	1.224	33,25	-940	-16,08
COM. DE MADRID	24.977	11.621	87,01	-2.426	-8,85
REGION DE MURCIA	3.836	1.522	65,77	175	4,78
COM. FORAL DE NAVARRA	1.256	445	54,87	-247	-16,43
ARABA/ALAVA	701	347	98,02	-155	-18,11
BIZKAIA	2.393	1.145	91,75	-655	-21,49
GIPUZKOA	1.490	715	92,26	-15	-1,00
PAIS VASCO	4.584	2.207	92,85	-825	-15,25
LA RIOJA	642	300	87,72	-104	-13,94
CEUTA	152	74	94,87	-3	-1,94
MELILLA	110	21	23,60	-8	-6,78
ZONA EXTRANJERA	70	28	66,67	35	100,00
TOTAL	107.136	44.682	71,54	-10.547	-8,96

(*) Incluye contratos convertidos en indefinidos

CONTRATOS TEMPORALES POR CC.AA. Y PROVINCIAS

PROVINCIA AUTONOMÍA	TOTAL	VARIACIÓN			
		MENSUAL		ANUAL	
		ABSOLUTA	RELATIVA	ABSOLUTA	RELATIVA
ALMERIA	26.304	10.162	62,95	3.077	13,25
CADIZ	37.985	4.887	14,77	5.268	16,10
CORDOBA	33.629	11.628	52,85	7.338	27,91
GRANADA	31.964	7.758	32,05	4.008	14,34
HUELVA	25.534	6.663	35,31	1.806	7,61
JAEN	28.134	4.630	19,70	4.841	20,78
MALAGA	47.570	7.164	17,73	4.105	9,44
SEVILLA	81.639	34.543	73,35	10.505	14,77
ANDALUCIA	312.759	87.435	38,80	40.948	15,06
HUESCA	5.070	-943	-15,68	737	17,01
TERUEL	3.457	823	31,25	708	25,75
ZARAGOZA	28.964	7.064	32,26	1.656	6,06
ARAGON	37.491	6.944	22,73	3.101	9,02
PRINCIPADO DE ASTURIAS	22.587	708	3,24	2.184	10,70
ILLES BALEARS	24.029	1.798	8,09	2.946	13,97
PALMAS LAS	25.406	863	3,52	3.009	13,43
STA. CRUZ DE TENERIFE	22.321	883	4,12	2.615	13,27
CANARIAS	47.727	1.746	3,80	5.624	13,36
CANTABRIA	13.901	17	0,12	1.654	13,51
ALBACETE	18.931	8.562	82,57	359	1,93
CIUDAD REAL	34.322	22.584	192,40	2.531	7,96
CUENCA	9.352	5.258	128,43	-352	-3,63
GUADALAJARA	7.218	1.128	18,52	949	15,14
TOLEDO	20.979	9.328	80,06	232	1,12
CASTILLA-LA MANCHA	90.802	46.860	106,64	3.719	4,27
AVILA	3.351	136	4,23	601	21,85
BURGOS	8.550	489	6,07	459	5,67
LEON	10.084	2.684	36,27	1.582	18,61
PALENCIA	4.404	503	12,89	203	4,83
SALAMANCA	7.714	438	6,02	672	9,54
SEGOVIA	3.863	115	3,07	631	19,52
SORIA	2.288	34	1,51	659	40,45
VALLADOLID	15.642	3.356	27,32	530	3,51
ZAMORA	3.441	-75	-2,13	-466	-11,93
CASTILLA Y LEON	59.337	7.680	14,87	4.871	8,94
BARCELONA	129.218	37.419	40,76	14.080	12,23
GIRONA	14.595	1.080	7,99	1.729	13,44
LLEIDA	11.245	-2.400	-17,59	950	9,23
TARRAGONA	17.019	2.387	16,31	1.875	12,38
CATALUÑA	172.077	38.486	28,81	18.634	12,14
ALICANTE/ALACANT	37.927	9.316	32,56	3.121	8,97
CASTELLON/CASTELLO	11.107	453	4,25	751	7,25
VALENCIA	60.699	16.246	36,55	3.320	5,79
COM. VALENCIANA	109.733	26.015	31,07	7.192	7,01
BADAJOS	36.891	3.383	10,10	1.267	3,56
CACERES	11.270	-587	-4,95	-84	-0,74
EXTREMADURA	48.161	2.796	6,16	1.183	2,52
CORUÑA A	25.464	720	2,91	1.228	5,07
LUGO	7.017	-44	-0,62	1.187	20,36
OURENSE	5.446	588	12,10	1.142	26,53
PONTEVEDRA	26.269	1.940	7,97	3.611	15,94
GALICIA	64.196	3.204	5,25	7.168	12,57
COM. DE MADRID	133.488	44.773	50,47	12.535	10,36
REGION DE MURCIA	49.571	14.700	42,16	8.344	20,24
COM. FORAL DE NAVARRA	26.254	5.745	28,01	8.267	45,96
ARABA/ALAVA	10.672	2.947	38,15	-693	-6,10
BIZKAIA	30.982	6.352	25,79	2.416	8,46
GIPUZKOA	17.538	3.360	23,70	1.102	6,70
PAIS VASCO	59.192	12.659	27,20	2.825	5,01
LA RIOJA	10.715	2.899	37,09	-2.471	-18,74
CEUTA	1.177	91	8,38	-8	-0,68
MELILLA	1.278	32	2,57	-53	-3,98
ZONA EXTRANJERA	818	-7	-0,85	270	49,27
TOTAL	1.285.293	304.581	31,06	128.933	11,15

CONTRATOS POR CC.AA. Y PROVINCIAS. DATOS ACUMULADOS

PROVINCIA						
AUTONOMÍA	TOTAL	INDEFINIDOS *	% S / TOTAL	TEMPORALES	% S / TOTAL	
ALMERIA	171.086	7.665	4,48	163.421	95,52	
CADIZ	320.828	11.394	3,55	309.434	96,45	
CORDOBA	289.912	6.632	2,29	283.280	97,71	
GRANADA	284.515	9.443	3,32	275.072	96,68	
HUELVA	245.297	4.913	2,00	240.384	98,00	
JAEN	243.184	5.146	2,12	238.038	97,88	
MALAGA	408.030	23.101	5,66	384.929	94,34	
SEVILLA	592.512	22.163	3,74	570.349	96,26	
ANDALUCIA	2.555.364	90.457	3,54	2.464.907	96,46	
HUESCA	53.247	4.125	7,75	49.122	92,25	
TERUEL	25.622	1.731	6,76	23.891	93,24	
ZARAGOZA	217.566	17.316	7,96	200.250	92,04	
ZARAGON	296.435	23.172	7,82	273.263	92,18	
PRINCIPADO DE ASTURIAS	190.980	13.271	6,95	177.709	93,05	
ILLES BALEARS	274.581	30.019	10,93	244.562	89,07	
PALMAS LAS	222.848	22.665	10,17	200.183	89,83	
STA. CRUZ DE TENERIFE	191.401	19.107	9,98	172.294	90,02	
CANARIAS	414.249	41.772	10,08	372.477	89,92	
CANTABRIA	117.273	8.262	7,05	109.011	92,95	
ALBACETE	101.797	5.584	5,49	96.213	94,51	
CIUDAD REAL	117.257	5.331	4,55	111.926	95,45	
CUENCA	46.948	2.815	6,00	44.133	94,00	
GUADALAJARA	56.135	4.118	7,34	52.017	92,66	
TOLEDO	118.233	8.634	7,30	109.599	92,70	
CASTILLA-LA MANCHA	440.370	26.482	6,01	413.888	93,99	
AVILA	28.084	1.827	6,51	26.257	93,49	
BURGOS	72.583	5.370	7,40	67.213	92,60	
LEON	70.902	6.264	8,83	64.638	91,17	
PALENCIA	36.510	2.325	6,37	34.185	93,63	
SALAMANCA	63.652	4.851	7,62	58.801	92,38	
SEGOVIA	32.337	2.496	7,72	29.841	92,28	
SORIA	19.310	1.418	7,34	17.892	92,66	
VALLADOLID	117.745	8.306	7,05	109.439	92,95	
ZAMORA	28.057	1.915	6,83	26.142	93,17	
CASTILLA Y LEON	469.180	34.772	7,41	434.408	92,59	
BARCELONA	1.187.175	133.057	11,21	1.054.118	88,79	
GIRONA	152.506	20.174	13,23	132.332	86,77	
LLEIDA	101.613	7.985	7,86	93.628	92,14	
TARRAGONA	158.309	14.671	9,27	143.638	90,73	
CATALUÑA	1.599.603	175.887	11,00	1.423.716	89,00	
ALICANTE/ALACANT	339.978	28.547	8,40	311.431	91,60	
CASTELLON/CASTELLO	104.974	10.423	9,93	94.551	90,07	
VALENCIA	511.763	39.142	7,65	472.621	92,35	
COM. VALENCIANA	956.715	78.112	8,16	878.603	91,84	
BADAJOS	270.229	6.494	2,40	263.735	97,60	
CACERES	104.233	4.147	3,98	100.086	96,02	
EXTREMADURA	374.462	10.641	2,84	363.821	97,16	
CORUÑA A	217.157	17.572	8,09	199.585	91,91	
LUGO	56.097	5.406	9,64	50.691	90,36	
OURENSE	41.262	3.996	9,68	37.266	90,32	
PONTEVEDRA	210.328	13.410	6,38	196.918	93,62	
GALICIA	524.844	40.384	7,69	484.460	92,31	
COM. DE MADRID	1.199.963	184.646	15,39	1.015.317	84,61	
REGION DE MURCIA	479.146	29.683	6,19	449.463	93,81	
COM. FORAL DE NAVARRA	188.126	9.343	4,97	178.783	95,03	
ARABA/ALAVA	84.413	5.184	6,14	79.229	93,86	
BIZKAIA	259.138	17.644	6,81	241.494	93,19	
GIPUZKOA	147.565	10.344	7,01	137.221	92,99	
PAIS VASCO	491.116	33.172	6,75	457.944	93,25	
LA RIOJA	72.388	4.949	6,84	67.439	93,16	
CEUTA	12.606	1.111	8,81	11.495	91,19	
MELILLA	12.846	1.002	7,80	11.844	92,20	
ZONA EXTRANJERA	7.635	606	7,94	7.029	92,06	
TOTAL	10.677.882	837.743	7,85	9.840.139	92,15	

(*) Incluye contratos convertidos en indefinidos

PRESTACIONES

El número de solicitudes de prestaciones a nivel nacional registradas en el mes de agosto de 2013 ascendió a 769.024, lo que representa un 8,9 % menos que el mismo mes del año anterior.

Las altas tramitadas han sido 738.819 lo que supone un descenso del 7,5 % sobre el mes de agosto de 2012.

El plazo medio de reconocimiento del mes de agosto de 2013 ha sido de 2,01 días, un 22,4% menos que el mismo mes del año anterior.

Los beneficiarios existentes a final del mes fueron 2.879.784 con una disminución respecto al mismo mes del año anterior del 2,7%.

La cobertura del sistema de protección por desempleo durante el mes de agosto de 2013 ha sido del 64,46%, el mismo indicador en agosto de 2012 fue de 67,31%, lo que supone un descenso en la cobertura del 4,2 % (1).

Los gastos totales de agosto de 2013 ascendieron a 2.463,8 millones de euros, lo que supone un 7,1% menos que el mismo mes del año anterior.

El gasto medio mensual por beneficiario, sin incluir el subsidio agrario de Andalucía y Extremadura, en el mes de agosto de 2013 ha sido de 875,6 €, lo que supone un descenso sobre el mismo mes del año anterior de 42,3€(-4,6%).

La cuantía media bruta de la prestación contributiva percibida por beneficiario durante el mes de agosto de 2013 ha sido de 821,8 euros, lo que supone un descenso de 23,4 euros sobre el mismo mes del año anterior (-2,8%).

El número de beneficiarios extranjeros del mes de agosto de 2013 fue de 283.148 lo que representa un 12,9% menos que el mismo mes del año anterior. El descenso es superior en los beneficiarios procedentes de países no comunitarios (-17,7%) que en los del entorno comunitario (-4,1%).

En relación con el total de beneficiarios de prestaciones por desempleo, los beneficiarios extranjeros representan el 9,83%.

Los beneficiarios de prestaciones extranjeros suponen, por otro lado, el 38,51% del total de demandantes de empleo extranjeros.

Por último, el gasto de las prestaciones de los beneficiarios extranjeros ha sido de 203,2 millones de euros (un 15,4% menos que en 2012), que en relación con el gasto total de las prestaciones por desempleo supone el 8,2%.

(1) El indicador de cobertura responde a la siguiente fórmula:

$$\frac{\text{Total de beneficiarios de prestaciones}}{\text{Paro Reg. SISPE con experiencia laboral} + \text{Benef. de subsidio de eventuales agrarios}}$$

SÍNTESIS DE DATOS NACIONALES DE PRESTACIONES POR DESEMPLEO

	2011	2012	INCREMENTO 2012 S/ 2011 (%)	2013	INCREMENTO 2013 S/ 2012 (%)
SOLICITUDES	750.320	843.776	12,5	769.024	-8,9
Prestación Contributiva	454.601	557.336	22,6	490.073	-12,1
Subsidio	239.663	230.711	-3,7	222.687	-3,5
Renta Activa de Inserción	30.715	32.978	7,4	35.482	7,6
Subsidio Eventuales Agrarios	25.341	22.751	-10,2	20.782	-8,7
ALTAS	701.878	798.714	13,8	738.819	-7,5
Prestación Contributiva	441.259	543.420	23,2	482.861	-11,1
Subsidio	217.097	213.464	-1,7	208.518	-2,3
Renta Activa de Inserción	24.896	24.375	-2,1	32.198	32,1
Subsidio Eventuales Agrarios	18.626	17.455	-6,3	15.242	-12,7
PLAZO RECONOCIMIENTO	2,00	2,59	29,4	2,01	-22,4
BENEFICIARIOS	2.784.900	2.960.260	6,3	2.879.784	-2,7
Prestación Contributiva	1.354.607	1.437.317	6,1	1.365.284	-5,0
Subsidio	1.086.975	1.145.332	5,4	1.136.245	-0,8
Renta Activa Inserción	191.782	234.338	22,2	240.510	2,6
Subsidio Eventuales Agrarios	151.536	143.273	-5,5	137.745	-3,9
COBERTURAS (*)					
Bruta	71,05	67,31	-5,3	64,46	-4,2
CALIDAD					
% de protección Prest. Contributiva	51,44	51,02	-0,8	49,79	-2,4
% de protección Prest. Asistenciales	48,56	48,98	0,9	50,21	2,5
GASTOS (Miles de Euros)	2.456.472	2.651.398	7,9	2.463.837	-7,1
Prestación Contributiva	1.756.363	1.915.693	9,1	1.759.557	-8,2
Subsidio	548.462	567.918	3,5	539.007	-5,1
Renta Activa de Inserción	83.180	102.040	22,7	102.421	0,4
Subsidio Eventuales Agrarios	68.467	65.746	-4,0	62.852	-4,4
GASTO MEDIO POR BENEFICIARIO, INCLUIDAS LAS COTIZACIONES A LA S.SOCIAL (euros/mes)	906,8	917,9	1,2	875,6	-4,6
CUANTÍA MEDIA POR BENEFICIARIO PRESTACION CONTRIBUTIVA (euros/mes)	838,9	845,2	0,8	821,8	-2,8

Fuente: Datos Provisionales del Servicio Público de Empleo Estatal

Notas:

Gastos contabilizados en el mes de septiembre y devengados en el mes de agosto

Los gastos incluyen las cotizaciones a la Seguridad Social

Los gastos de subsidio por desempleo incluyen los de la Renta Agraria

En los gastos medios por beneficiario no se incluyen los gastos del subsidio para trabajadores eventuales agrarios

Las cuantías medias de prestación contributiva percibidas por beneficiario no incluyen las cotizaciones a la S. Social y corresponden a la cuantía bruta reconocida por mes (30 días de prestación)

La cuantía media de las prestaciones asistenciales (subsidijs, renta agraria y renta activa de inserción), es del 80% del IPREM= 426,00 euros (14,20€ x 30 días)

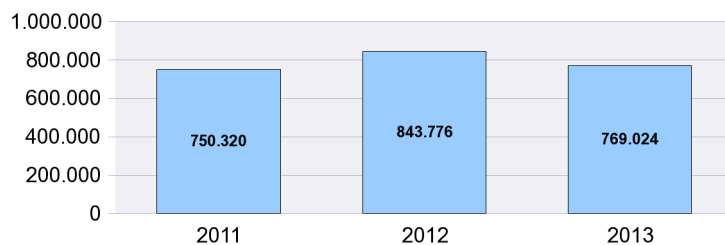
Beneficiarios, altas y solicitudes del mes de agosto.

En el % de protección no se incluyen los beneficiarios del subsidio para trabajadores eventuales agrarios. En prestación asistencial se incluye la RAI.

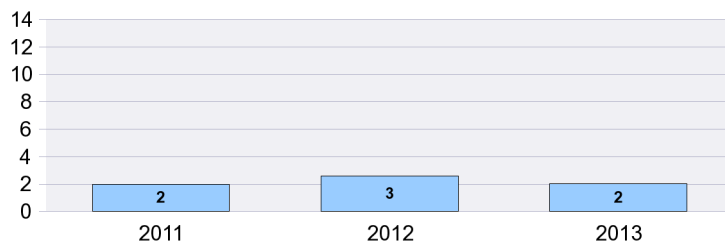
(*) Nuevo indicador de cobertura

SÍNTESIS DE DATOS NACIONALES DE PRESTACIONES DE DESEMPLEO

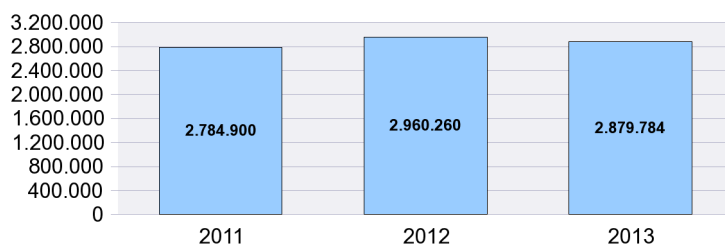
SOLICITUDES



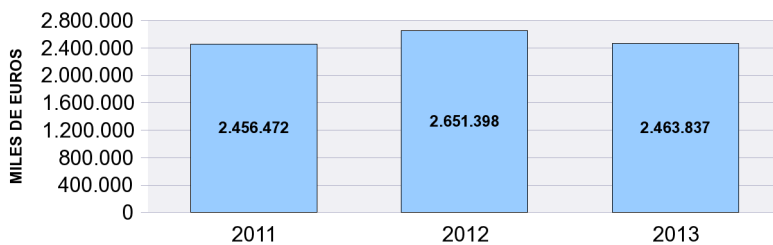
PLAZO RECONOCIMIENTO



BENEFICIARIOS



GASTOS

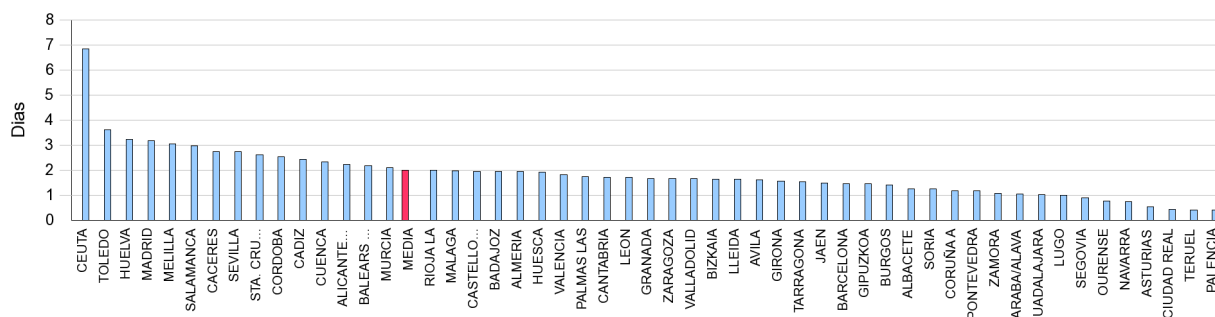


SOLICITUDES, ALTAS Y PLAZO DE RECONOCIMIENTO POR PROVINCIAS

Provincias	Solicitudes					Altas					Plazo Reconoc. (días)
	Prestacion Contributiva	Subsidio	Renta Activa de Inserción	Subsidio Eventuales Agrarios	Total	Prestacion Contributiva	Subsidio	Renta Activa de Inserción	Subsidio Eventuales Agrarios	Total	
ARABA/ALAVA	7.629	816	74		8.519	7.541	760	80		8.381	1,06
ALBACETE	3.720	2.323	520		6.563	3.642	2.174	507		6.323	1,26
ALICANTE/ALACA	15.233	9.345	2.077		26.655	14.479	8.350	1.764		24.593	2,22
ALMERIA	7.851	4.225	686	561	13.323	7.537	3.886	574	458	12.455	1,94
AVILA	870	762	115		1.747	874	750	123		1.747	1,62
BADAJOS	5.544	6.394	952	1.669	14.559	5.426	5.982	901	1.035	13.344	1,95
BALEAR (ILLES)	6.738	3.426	447		10.611	6.604	3.035	377		10.016	2,17
BARCELONA	65.756	20.176	3.073		89.005	66.036	18.470	2.634		87.140	1,47
BURGOS	8.197	1.210	207		9.614	8.138	1.089	192		9.419	1,42
CACERES	2.966	3.248	396	902	7.512	2.928	2.895	361	611	6.795	2,74
CADIZ	8.192	9.505	1.840	1.505	21.042	7.567	8.935	1.650	1.180	19.332	2,44
CASTELLON/CAS	8.048	3.220	554		11.822	7.863	2.739	416		11.018	1,96
CIUDAD REAL	4.386	2.733	538		7.657	4.365	3.050	497		7.912	0,44
CORDOBA	6.101	6.009	809	3.256	16.175	5.676	5.575	753	2.553	14.557	2,54
CORUÑA A	9.246	4.612	788		14.646	9.232	4.375	684		14.291	1,17
CUENCA	1.861	911	155		2.927	1.867	891	167		2.925	2,34
GIRONA	8.091	2.628	441		11.160	7.917	2.621	365		10.903	1,57
GRANADA	5.942	6.346	945	1.788	15.021	5.793	5.946	922	1.376	14.037	1,68
GUADALAJARA	2.687	1.278	176		4.141	2.615	1.152	177		3.944	1,02
GIPUZKOA	10.632	1.549	189		12.370	10.760	1.460	178		12.398	1,46
HUELVA	5.510	4.922	624	2.157	13.213	5.506	4.414	555	1.550	12.025	3,24
HUESCA	1.963	664	78		2.705	1.906	560	105		2.571	1,92
JAEN	5.240	5.727	668	2.853	14.488	5.082	5.208	607	1.935	12.832	1,50
LEON	4.221	1.539	263		6.023	4.050	1.452	256		5.758	1,73
LLEIDA	3.030	1.385	191		4.606	3.044	1.300	187		4.531	1,63
RIOJA LA	6.078	1.103	161		7.342	6.029	1.019	136		7.184	1,99
LUGO	2.460	1.090	153		3.703	2.455	1.154	202		3.811	1,01
MADRID	50.722	17.775	2.359		70.856	49.060	15.652	2.002		66.714	3,18
MALAGA	10.570	9.436	1.589	1.288	22.883	10.054	9.208	1.545	935	21.742	1,97
MURCIA	28.099	9.716	1.169		38.984	27.877	9.180	983		38.040	2,11
NAVARRA	11.288	2.205	317		13.810	11.251	2.182	297		13.730	0,74
OURENSE	2.419	1.167	177		3.763	2.285	1.134	177		3.596	0,78
ASTURIAS	10.383	3.659	709		14.751	10.305	3.804	741		14.850	0,55
PALENCIA	1.745	458	89		2.292	1.712	492	80		2.284	0,40
PALMAS LAS	7.876	7.319	1.610		16.805	9.456	6.811	1.714		17.981	1,75
PONTEVEDRA	11.224	6.314	827		18.365	11.029	6.242	784		18.055	1,17
SALAMANCA	3.381	1.422	216		5.019	3.347	1.358	287		4.992	2,98
STA. CRUZ DE TE	9.619	6.646	1.441		17.706	9.504	6.186	1.344		17.034	2,62
CANTABRIA	8.029	2.278	315		10.622	7.946	2.207	308		10.461	1,73
SEGOVIA	1.164	554	82		1.800	1.175	514	92		1.781	0,89
SEVILLA	15.447	14.925	1.962	4.803	37.137	14.537	14.082	1.768	3.609	33.996	2,74
SORIA	2.119	303	70		2.492	2.095	269	62		2.426	1,26
TARRAGONA	7.375	3.544	593		11.512	7.339	3.324	516		11.179	1,54
TERUEL	909	500	70		1.479	923	472	61		1.456	0,42
TOLEDO	6.376	3.809	586		10.771	5.984	3.452	522		9.958	3,62
VALENCIA	34.559	13.698	2.569		50.826	34.161	13.105	2.077		49.343	1,81
VALLADOLID	9.784	1.972	305		12.061	9.718	1.790	298		11.806	1,67
BIZKAIA	14.991	2.676	392		18.059	14.784	2.643	329		17.756	1,65
ZAMORA	1.164	696	129		1.989	1.144	681	137		1.962	1,08
ZARAGOZA	22.177	3.685	665		26.527	21.761	3.283	595		25.639	1,68
CEUTA	218	402	64		684	242	788	69		1.099	6,85
MELILLA	243	382	57		682	240	417	40		697	3,06
TOTAL	490.073	222.687	35.482	20.782	769.024	482.861	208.518	32.198	15.242	738.819	2,01

Solicitudes, altas y plazo de reconocimiento del mes de agosto.

PLAZO DE RECONOCIMIENTO



SOLICITUDES, ALTAS Y PLAZO DE RECONOCIMIENTO POR COMUNIDADES AUTÓNOMAS

Comunidades Autónomas	Solicitudes					Altas					Plazo Recon. (días)
	Prestacion Contributiva	Subsidio	Renta Activa Inserción	Subsidio Event. Agrarios	Total	Prestacion Contributiva	Subsidio	Renta Activa Inserción	Subsidio Event. Agrarios	Total	
ANDALUCIA	64.853	61.095	9.123	18.211	153.282	61.752	57.254	8.374	13.596	140.976	2,31
ARAGON	25.049	4.849	813		30.711	24.590	4.315	761		29.666	1,59
PRINCIPADO DE AST	10.383	3.659	709		14.751	10.305	3.804	741		14.850	0,55
ILLES BALEARS	6.738	3.426	447		10.611	6.604	3.035	377		10.016	2,17
CANARIAS	17.495	13.965	3.051		34.511	18.960	12.997	3.058		35.015	2,16
CANTABRIA	8.029	2.278	315		10.622	7.946	2.207	308		10.461	1,73
CASTILLA-LA MANCH	19.030	11.054	1.975		32.059	18.473	10.719	1.870		31.062	1,79
CASTILLA Y LEON	32.645	8.916	1.476		43.037	32.253	8.395	1.527		42.175	1,65
CATALUÑA	84.252	27.733	4.298		116.283	84.336	25.715	3.702		113.753	1,50
COM. VALENCIANA	57.840	26.263	5.200		89.303	56.503	24.194	4.257		84.954	1,97
EXTREMADURA	8.510	9.642	1.348	2.571	22.071	8.354	8.877	1.262	1.646	20.139	2,20
GALICIA	25.349	13.183	1.945		40.477	25.001	12.905	1.847		39.753	1,12
COM. DE MADRID	50.722	17.775	2.359		70.856	49.060	15.652	2.002		66.714	3,18
REGION DE MURCIA	28.099	9.716	1.169		38.984	27.877	9.180	983		38.040	2,11
COM. FORAL DE NAV	11.288	2.205	317		13.810	11.251	2.182	297		13.730	0,74
PAIS VASCO	33.252	5.041	655		38.948	33.085	4.863	587		38.535	1,49
LA RIOJA	6.078	1.103	161		7.342	6.029	1.019	136		7.184	1,99
CEUTA	218	402	64		684	242	788	69		1.099	6,85
MELILLA	243	382	57		682	240	417	40		697	3,06
TOTAL	490.073	222.687	35.482	20.782	769.024	482.861	208.518	32.198	15.242	738.819	2,01

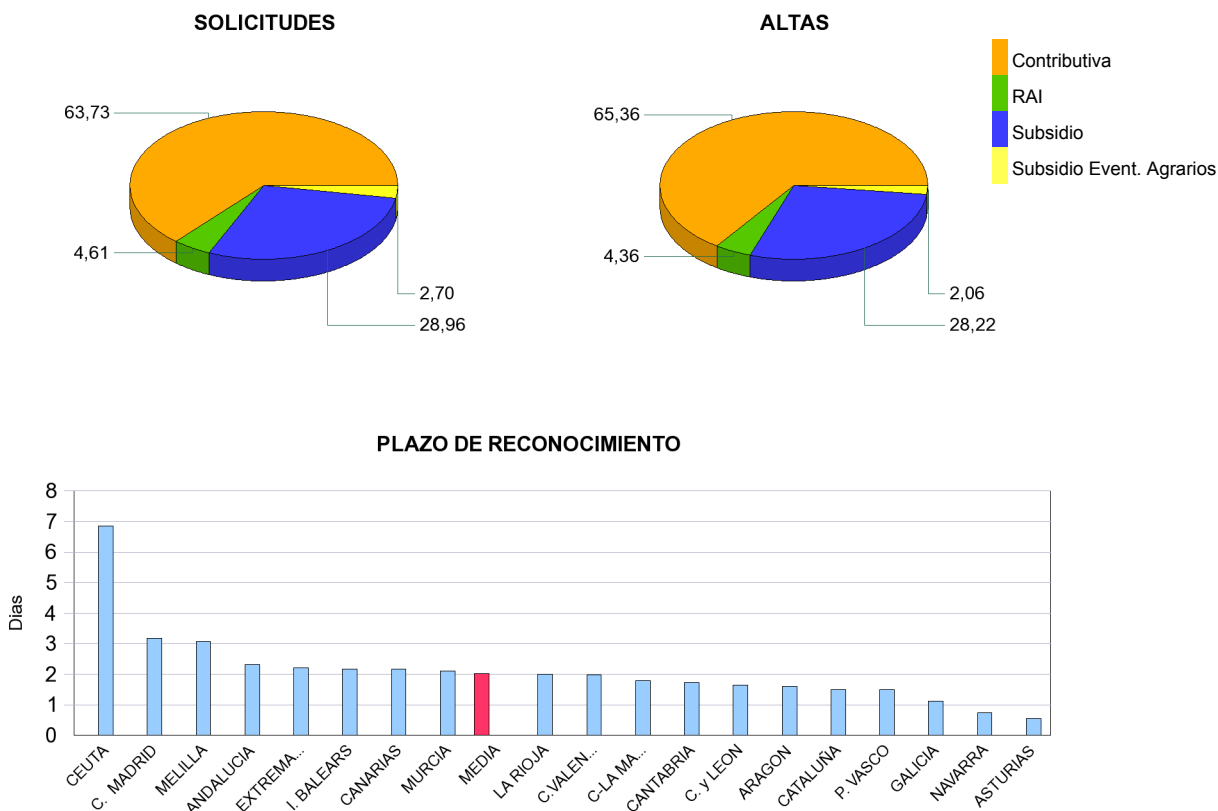
Notas informativas:

Solicitudes y altas del mes de agosto.

El dato de solicitudes indica el número de expedientes de prestaciones recibidos.

El dato de altas indica el número de expedientes reconocidos, tanto inicialmente como por reanudación de las prestaciones, sin incluir las altas tras las prórrogas del subsidio y en el caso de RAI, indica el dato de participantes en el programa

El plazo de reconocimiento indica el número de días que median entre la fecha de solicitud y la fecha de resolución.



BENEFICIARIOS DE PRESTACIONES POR DESEMPLEO POR PROVINCIAS

Provincias	Beneficiarios				Total
	Prestación Contributiva	Subsidio	Renta Activa de Inserción	Subsidio Eventuales Agrarios	
ARABA/ALAVA	9.328	4.600	484		14.412
ALBACETE	12.788	10.290	3.499		26.577
ALICANTE/ALACANT	49.587	50.351	14.946		114.884
ALMERIA	28.088	23.057	5.039	3.885	60.069
AVILA	3.898	3.737	922		8.557
BADAJOS	17.057	28.942	5.898	11.276	63.173
BALEARS (ILLES)	24.237	18.426	3.444		46.107
BARCELONA	170.313	117.332	20.199		307.844
BURGOS	10.614	6.500	1.217		18.331
CACERES	11.661	15.696	2.661	6.580	36.598
CADIZ	30.563	44.424	11.980	9.637	96.604
CASTELLON/CASTELLO	18.582	16.852	3.291		38.725
CIUDAD REAL	15.973	15.141	3.875		34.989
CORDOBA	20.469	34.722	5.179	22.098	82.468
CORUÑA A	31.330	22.800	4.481		58.611
CUENCA	6.068	4.381	1.177		11.626
GIRONA	19.691	14.649	2.472		36.812
GRANADA	22.253	34.122	6.527	14.124	77.026
GUADALAJARA	8.461	5.316	1.116		14.893
GIPUZKOA	18.029	9.050	944		28.023
HUELVA	17.871	20.951	3.763	9.625	52.210
HUESCA	5.767	2.986	502		9.255
JAEN	14.379	28.471	4.146	18.186	65.182
LEON	14.358	9.498	1.703		25.559
LLEIDA	11.270	6.634	1.224		19.128
RIOJA LA	10.568	5.273	983		16.824
LUGO	8.519	6.142	1.153		15.814
MADRID	209.091	98.468	17.976		325.535
MALAGA	39.141	51.334	12.597	9.942	113.014
MURCIA	42.549	31.608	9.112		83.269
NAVARRA	18.297	10.644	1.505		30.446
OURENSE	7.435	7.382	1.334		16.151
ASTURIAS	28.918	22.701	4.473		56.092
PALENCIA	4.336	2.727	600		7.663
PALMAS LAS	35.289	38.245	12.087		85.621
PONTEVEDRA	27.769	24.368	4.967		57.104
SALAMANCA	9.207	6.836	1.754		17.797
STA. CRUZ DE TENERIFE	32.634	35.580	9.879		78.093
CANTABRIA	16.296	10.285	2.134		28.715
SEGOVIA	4.148	2.288	455		6.891
SEVILLA	52.586	74.235	13.502	32.392	172.715
SORIA	2.560	1.256	228		4.044
TARRAGONA	22.287	18.365	3.868		44.520
TERUEL	3.893	2.426	384		6.703
TOLEDO	22.543	17.944	4.705		45.192
VALENCIA	89.972	69.002	16.395		175.369
VALLADOLID	14.960	8.637	2.075		25.672
BIZKAIA	31.925	15.565	2.227		49.717
ZAMORA	4.381	3.533	792		8.706
ZARAGOZA	30.580	16.147	3.296		50.023
CEUTA	1.341	3.425	707		5.473
MELILLA	1.424	2.901	633		4.958
TOTAL	1.365.284	1.136.245	240.510	137.745	2.879.784

El dato de beneficiarios corresponde a los que están de alta el último día del mes de agosto.

El dato de subsidio incluye también a los beneficiarios de la Renta Agraria en las CC.AA de Andalucía y Extremadura.

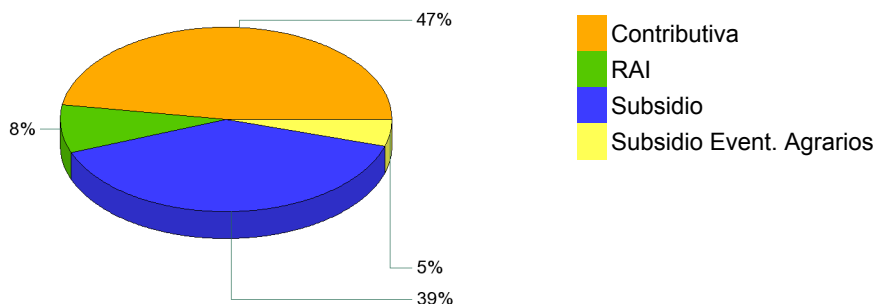
BENEFICIARIOS DE PRESTACIONES POR DESEMPLEO POR CC.AA.

Comunidades Autónomas	Beneficiarios				Total
	Prestación Contributiva	Subsidio	Renta Activa de Inserción	Subsidio Eventuales Agrarios	
ANDALUCIA	225.350	311.316	62.733	119.889	719.288
ARAGON	40.240	21.559	4.182		65.981
PRINCIPADO DE ASTURIAS	28.918	22.701	4.473		56.092
ILLES BALEARS	24.237	18.426	3.444		46.107
CANARIAS	67.923	73.825	21.966		163.714
CANTABRIA	16.296	10.285	2.134		28.715
CASTILLA-LA MANCHA	65.833	53.072	14.372		133.277
CASTILLA Y LEON	68.462	45.012	9.746		123.220
CATALUÑA	223.561	156.980	27.763		408.304
COM. VALENCIANA	158.141	136.205	34.632		328.978
EXTREMADURA	28.718	44.638	8.559	17.856	99.771
GALICIA	75.053	60.692	11.935		147.680
COM. DE MADRID	209.091	98.468	17.976		325.535
REGION DE MURCIA	42.549	31.608	9.112		83.269
COM. FORAL DE NAVARRA	18.297	10.644	1.505		30.446
PAIS VASCO	59.282	29.215	3.655		92.152
LA RIOJA	10.568	5.273	983		16.824
CEUTA	1.341	3.425	707		5.473
MELILLA	1.424	2.901	633		4.958
TOTAL	1.365.284	1.136.245	240.510	137.745	2.879.784

El dato de beneficiarios corresponde a los que están de alta el último día del mes de agosto.

El dato de subsidio incluye también a los beneficiarios de la Renta Agraria en las CC.AA de Andalucía y Extremadura.

DISTRIBUCIÓN DE BENEFICIARIOS



GASTOS DE PRESTACIONES POR DESEMPLEO POR PROVINCIAS

PROVINCIAS	Gasto de Prestaciones (miles de euros)					Cuantía media prestación contributiva percibida por beneficiario (euros/mes)
	Total	Prestación Contributiva	Subsidio Desempleo	Renta Activa Inserción	Subsidio Eventuales Agrarios	
ARABA/ALAVA	16.345	13.824	2.309	212		906,9
ALBACETE	22.103	15.849	4.789	1.465		833,1
ALICANTE/ALACANT	90.126	59.621	24.215	6.289		792,1
ALMERIA	46.257	31.530	10.733	2.177	1.817	770,1
AVILA	6.512	4.332	1.795	386		723,8
BADAJOS	38.935	19.467	12.311	2.490	4.667	735,7
BALEARS (ILLES)	42.535	32.164	8.922	1.450		854,2
BARCELONA	303.268	237.222	57.603	8.443		883,2
BURGOS	18.739	14.949	3.265	525		855,7
CACERES	23.945	12.860	7.044	1.142	2.900	721,3
CADIZ	65.800	36.266	20.116	5.091	4.326	777,1
CASTELLON/CASTELL	33.941	24.332	8.167	1.441		829,0
CIUDAD REAL	27.738	19.210	6.886	1.642		797,6
CORDOBA	52.684	24.119	16.031	2.227	10.307	768,2
CORUÑA A	52.756	39.497	11.368	1.891		805,3
CUENCA	9.666	7.074	2.078	514		755,2
GIRONA	33.816	25.715	7.063	1.038		827,4
GRANADA	51.848	26.885	15.484	2.768	6.711	802,4
GUADALAJARA	13.937	11.005	2.457	475		847,3
GIPUZKOA	32.171	27.081	4.675	414		909,2
HUELVA	35.699	19.905	9.810	1.641	4.343	757,6
HUESCA	9.346	7.660	1.465	222		840,4
JAEN	40.739	17.501	12.950	1.771	8.517	783,2
LEON	23.931	18.498	4.715	717		835,6
LLEIDA	17.775	13.952	3.294	528		770,9
RIOJA LA	17.658	14.650	2.587	421		871,2
LUGO	13.241	9.761	2.981	498		750,2
MADRID	336.384	281.053	47.692	7.640		845,3
MALAGA	80.820	47.163	23.635	5.381	4.641	769,2
MURCIA	74.513	55.178	15.364	3.971		812,4
NAVARRA	34.685	28.747	5.296	643		914,2
OURENSE	13.281	8.915	3.767	598		763,0
ASTURIAS	51.713	38.615	11.202	1.896		826,5
PALENCIA	6.970	5.357	1.361	252		792,5
PALMAS LAS	63.024	40.109	17.780	5.135		754,8
PONTEVEDRA	48.513	34.525	11.893	2.095		785,7
SALAMANCA	14.940	10.899	3.308	733		759,6
STA. CRUZ DE TENERI	56.229	35.244	16.707	4.278		711,7
CANTABRIA	27.147	21.258	4.961	929		811,6
SEGOVIA	6.176	4.924	1.066	186		778,9
SEVILLA	118.115	64.089	33.603	5.802	14.622	771,9
SORIA	4.074	3.369	607	97		841,3
TARRAGONA	39.295	28.941	8.732	1.622		831,6
TERUEL	6.350	4.996	1.185	169		822,1
TOLEDO	39.675	29.039	8.593	2.043		815,9
VALENCIA	155.811	116.125	32.738	6.948		838,7
VALLADOLID	24.373	19.324	4.179	871		803,9
BIZKAIA	54.111	45.180	7.967	964		885,7
ZAMORA	7.122	5.064	1.729	330		765,9
ZARAGOZA	52.261	42.993	7.876	1.392		862,7
CEUTA	3.629	1.808	1.517	304		850,5
MELILLA	3.113	1.711	1.136	266		776,7
TOTAL NACIONAL	2.463.837	1.759.557	539.007	102.421	62.852	821,8

Fuente: Datos provisionales del Servicio Público de Empleo Estatal

Notas:

Gastos contabilizados en el mes de septiembre y devengados en el mes de agosto.

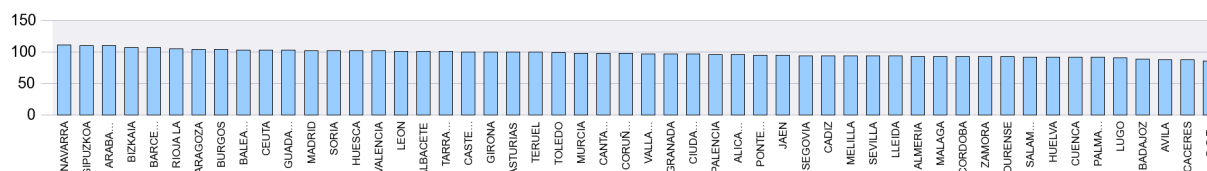
Los gastos incluyen las cotizaciones a la Seguridad Social

Los gastos de subsidio por desempleo incluyen los de Renta Agraria

Las cuantías medias de prestación contributiva percibidas por beneficiario no incluyen las cotizaciones a la S.Social y corresponden a la cuantía bruta reconocida por mes (30 días de prestación)

La cuantía media de las prestaciones asistenciales (subsidijs, renta agraria, y renta activa de inserción), es del 80% del IPREM=426,00 (14,20 € x 30 días)

CUANTÍA MEDIA PRESTACIÓN CONTRIBUTIVA POR BENEFICIARIO



Notas: Valores nacionales = Índice 100

GASTOS DE PRESTACIONES POR DESEMPLEO CC.AA.

CC.AA.	Gasto de Prestaciones (miles de euros)					Cuantía media prestación contributiva percibida por beneficiario (euros/mes)
	Total	Prestación Contributiva	Subsidio	Renta Activa de Inserción	Subsidio Eventuales Agrarios	
ANDALUCIA	491.963	267.459	142.363	26.857	55.284	774,2
ARAGON	67.958	55.650	10.526	1.782		855,6
PRINCIPADO DE ASTURIAS	51.713	38.615	11.202	1.896		826,5
ILLES BALEARS	42.535	32.164	8.922	1.450		854,2
CANARIAS	119.253	75.353	34.487	9.413		734,1
CANTABRIA	27.147	21.258	4.961	929		811,6
CASTILLA-LA MANCHA	113.118	82.177	24.803	6.139		813,2
CASTILLA Y LEON	112.837	86.715	22.024	4.098		804,8
CATALUÑA	394.154	305.830	76.692	11.631		867,5
COM. VALENCIANA	279.878	200.079	65.121	14.679		822,9
EXTREMADURA	62.880	32.327	19.355	3.631	7.567	729,9
GALICIA	127.791	92.699	30.009	5.082		787,6
COM. DE MADRID	336.384	281.053	47.692	7.640		845,3
REGION DE MURCIA	74.513	55.178	15.364	3.971		812,4
COM. FORAL DE NAVARRA	34.685	28.747	5.296	643		914,2
PAIS VASCO	102.627	86.085	14.952	1.590		896,2
LA RIOJA	17.658	14.650	2.587	421		871,2
CEUTA	3.629	1.808	1.517	304		850,5
MELILLA	3.113	1.711	1.136	266		776,7
TOTAL NACIONAL	2.463.837	1.759.557	539.007	102.421	62.852	821,8

Fuente: Datos provisionales del Servicio Público de Empleo Estatal

Notas:

Gastos contabilizados en el mes de septiembre y devengados en el mes de agosto.

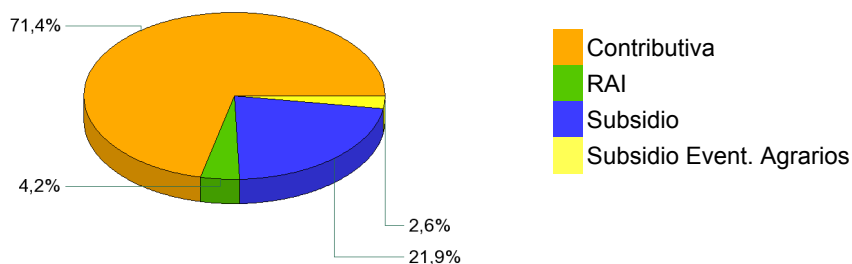
Los gastos incluyen las cotizaciones a la Seguridad Social

Los gastos de subsidio por desempleo incluyen los de Renta Agraria

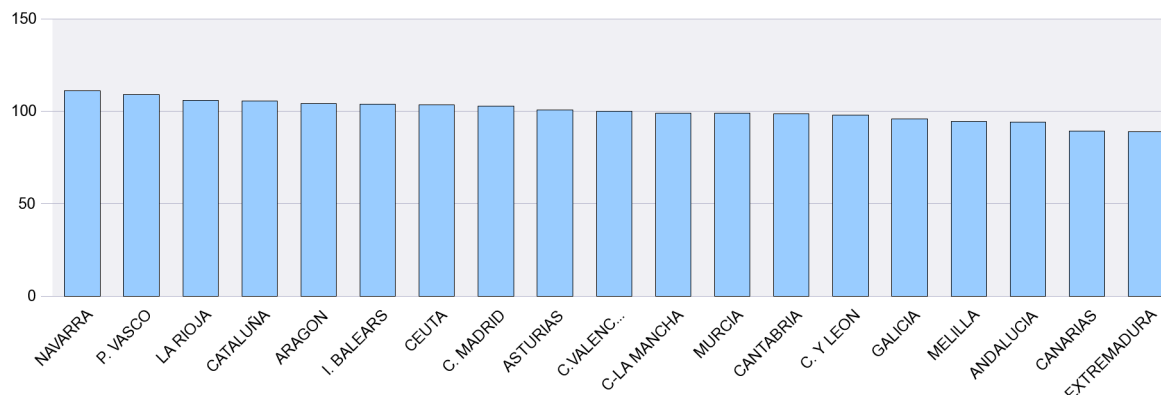
Las cuantías medias de prestación contributiva percibidas por beneficiario no incluyen las cotizaciones a la S.Social y corresponden a la cuantía bruta reconocida por mes (30 días de prestación).

La cuantía media de las prestaciones asistenciales (subsidijs, renta agraria y renta activa de inserción), es del 80% del IPREM=426,00 euros (14,20 € x 30 días)

DISTRIBUCIÓN DE GASTOS DE PRESTACIONES DE DESEMPLEO



CUANTÍA MEDIA PRESTACIÓN CONTRIBUTIVA POR BENEFICIARIO



Notas: Valores nacionales = Índice 100

SÍNTESIS DE DATOS NACIONALES DE BENEFICIARIOS DE PRESTACIONES POR DESEMPLEO EXTRANJEROS

	2011	2012	INCREMENTO 2012 S/ 2011 (%)	2013	INCREMENTO 2013 S/ 2012 (%)
Nº DE BENEFICIARIOS	357.596	325.210	-9,1	283.148	-12,9
Prestación Contributiva	162.225	151.857	-6,4	136.120	-10,4
Subsidio	167.164	138.075	-17,4	118.457	-14,2
Renta Activa de Inserción	25.544	32.636	27,8	25.714	-21,2
Subsidio Eventuales Agrarios	2.663	2.642	-0,8	2.857	8,1
ENTORNO COMUNITARIO	114.322	113.828	-0,4	109.125	-4,1
ENTORNO NO COMUNITARIO	243.274	211.382	-13,1	174.023	-17,7
% SOBRE TOTAL BENEFICIARIOS	12,84	10,99	-14,4	9,83	-10,5
Prestación Contributiva	11,98	10,57	-11,8	9,97	-5,6
Subsidio	15,38	12,06	-21,6	10,43	-13,5
Renta Activa de Inserción	13,32	13,93	4,6	10,69	-23,2
Subsidio Eventuales Agrarios	1,76	1,84	4,9	2,07	12,5
% BENEFICIARIOS s/DEMANDANTES DE EMPLEO EXTRANJEROS	45,88	40,56	-11,60	38,51	-5,04
GASTO (Miles de Euros) (1)	257.973	240.167	-6,9	203.190	-15,4
Prestación Contributiva	170.077	162.480	-4,5	139.710	-14,0
Subsidio	76.545	63.496	-17,0	52.126	-17,9
Renta Activa de Inserción	10.125	12.958	28,0	10.028	-22,6
Subsidio Eventuales Agrarios	1.226	1.233	0,6	1.326	7,5
% S/ GASTO TOTAL PRESTACIONES	10,5	9,1	-13,3	8,2	-9,9

(1) Datos estimados.

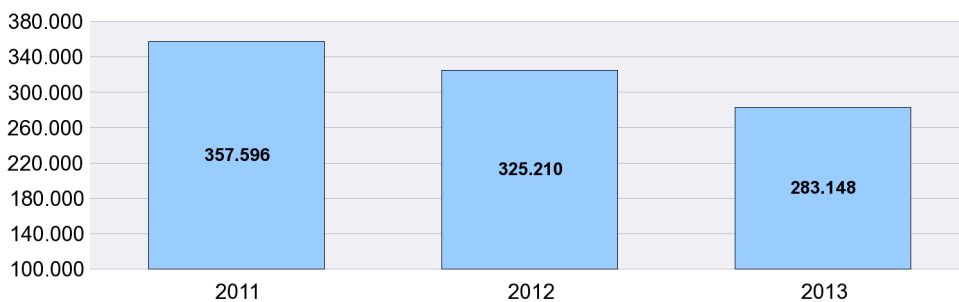
Fuente: Datos provisionales del Servicio Público de Empleo Estatal correspondiente al mes de agosto de cada año.

Notas:

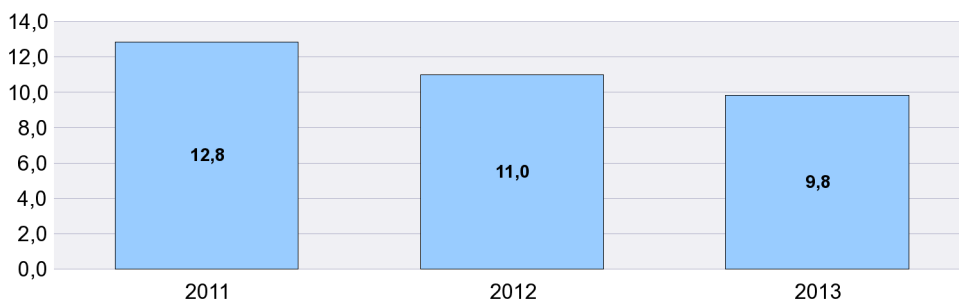
En el entorno comunitario se incluyen los países de la UE, inclusive los de régimen transitorio, los del Espacio Económico Europeo (Liechtenstein, Islandia y Noruega) y la Confederación Suiza.

SÍNTESIS DE DATOS NACIONALES DE BENEFICIARIOS DE PRESTACIONES POR DESEMPLEO EXTRANJEROS

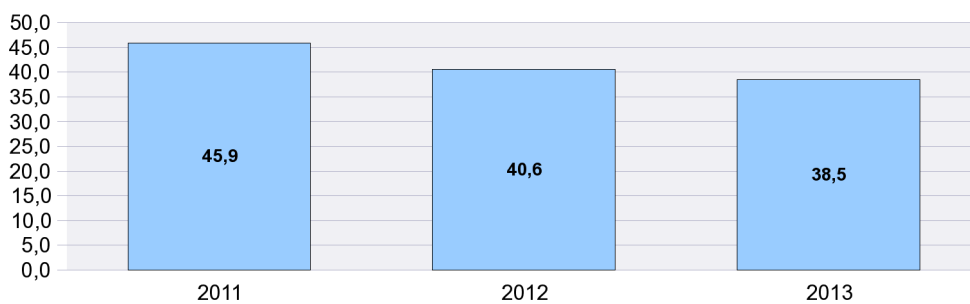
Nº DE BENEFICIARIOS



% s/ TOTAL BENEFICIARIOS

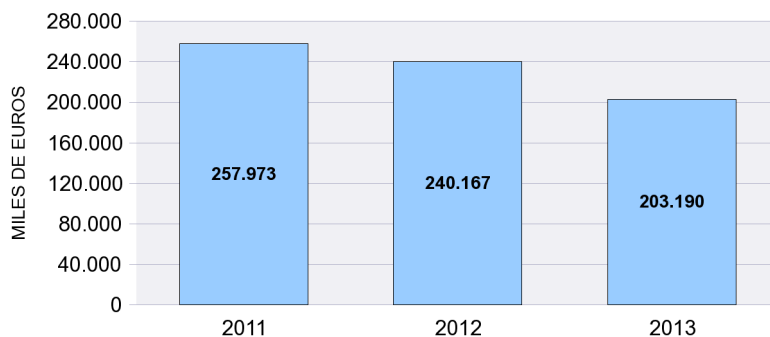


% BENEFICIARIOS s/ DEMANDANTES EMPLEO EXTRANJEROS

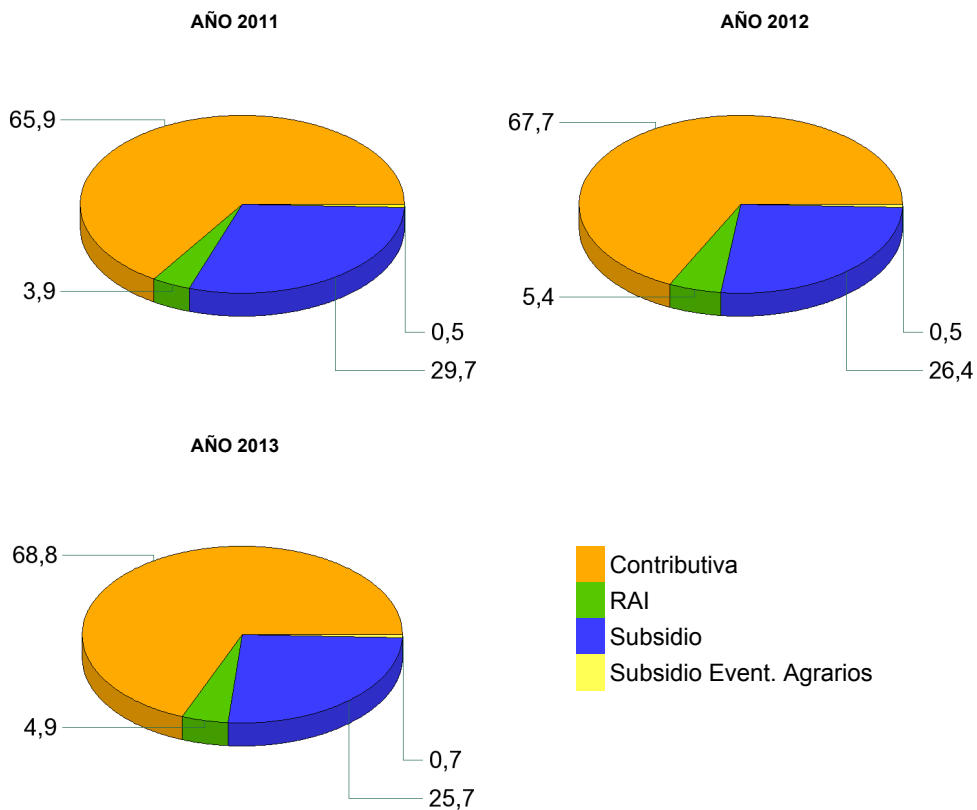


SÍNTESIS DE DATOS NACIONALES DE BENEFICIARIOS DE PRESTACIONES POR DESEMPLEO EXTRANJEROS

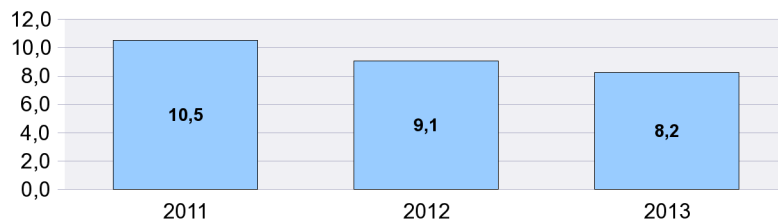
EVOLUCIÓN DEL GASTO DE BENEFICIARIOS EXTRANJEROS



DISTRIBUCIÓN DEL GASTO DE BENEFICIARIOS EXTRANJEROS POR TIPO DE PRESTACIÓN (%)



EVOLUCIÓN % GASTO BENEFICIARIOS EXTRANJEROS s/GASTO TOTAL EN PRESTACIONES



AGOSTO 2013

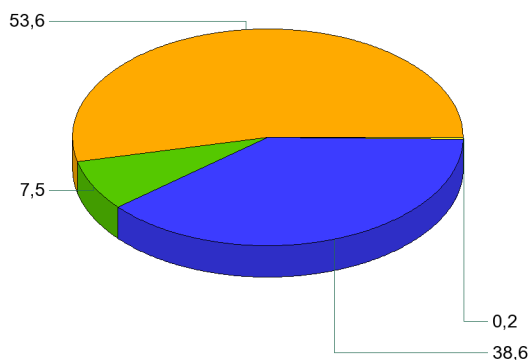
DISTRIBUCIÓN DE LOS BENEFICIARIOS EXTRANJEROS POR PROVINCIAS

	Beneficiarios extranjeros			%
	Total	Países comunitarios	Países no comunitarios	
ARABA/ALAVA	1.575	408	1.167	0,56
ALBACETE	1.924	891	1.033	0,68
ALICANTE/ALACANT	12.695	4.906	7.789	4,48
ALMERIA	13.521	4.842	8.679	4,78
AVILA	909	383	526	0,32
BADAJOS	1.248	652	596	0,44
BALEARS (ILLES)	6.735	2.425	4.310	2,38
BARCELONA	42.007	8.534	33.473	14,84
BURGOS	2.217	1.413	804	0,78
CACERES	1.527	330	1.197	0,54
CADIZ	2.050	792	1.258	0,72
CASTELLON/CASTELLO	7.519	4.964	2.555	2,66
CIUDAD REAL	2.905	1.811	1.094	1,03
CORDOBA	1.317	587	730	0,47
CORUÑA A	1.785	580	1.205	0,63
CUENCA	1.867	1.238	629	0,66
GIRONA	7.702	1.844	5.858	2,72
GRANADA	3.369	1.424	1.945	1,19
GUADALAJARA	2.736	1.538	1.198	0,97
GIPUZKOA	2.160	775	1.385	0,76
HUELVA	5.479	3.849	1.630	1,94
HUESCA	1.392	853	539	0,49
JAEN	1.264	335	929	0,45
LEON	1.456	703	753	0,51
LLEIDA	4.029	1.731	2.298	1,42
RIOJA LA	2.780	1.378	1.402	0,98
LUGO	904	384	520	0,32
MADRID	48.151	19.199	28.952	17,01
MALAGA	8.428	3.570	4.858	2,98
MURCIA	12.843	2.135	10.708	4,54
NAVARRA	3.519	1.480	2.039	1,24
OURENSE	885	587	298	0,31
ASTURIAS	2.689	1.138	1.551	0,95
PALENCIA	417	185	232	0,15
PALMAS LAS	7.216	2.615	4.601	2,55
PONTEVEDRA	2.204	935	1.269	0,78
SALAMANCA	905	437	468	0,32
STA. CRUZ DE TENERIFE	5.737	2.600	3.137	2,03
CANTABRIA	1.841	695	1.146	0,65
SEGOVIA	1.390	945	445	0,49
SEVILLA	4.448	1.932	2.516	1,57
SORIA	610	281	329	0,22
TARRAGONA	7.978	3.076	4.902	2,82
TERUEL	1.363	704	659	0,48
TOLEDO	4.879	2.701	2.178	1,72
VALENCIA	17.604	7.749	9.855	6,22
VALLADOLID	1.781	1.137	644	0,63
BIZKAIA	3.049	895	2.154	1,08
ZAMORA	487	338	149	0,17
ZARAGOZA	7.878	4.196	3.682	2,78
CEUTA	671	10	661	0,24
MELILLA	1.103	15	1.088	0,39
TOTAL NACIONAL	283.148	109.125	174.023	100,00

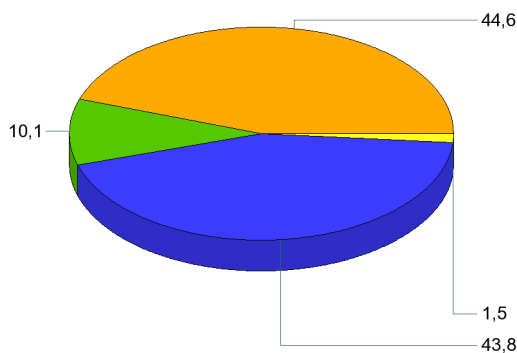
DISTRIBUCIÓN DE LOS BENEFICIARIOS EXTRANJEROS POR COMUNIDADES AUTÓNOMAS

	TOTAL				COMUNITARIOS				NO COMUNITARIOS						
	Prestaciones R.D.Leg 1/94		Subs. Event. Agr.	RAI	Total	Prestaciones R.D.Leg 1/94		Subs. Event. Agr.	RAI	Total	Prestaciones R.D.Leg 1/94		Subs. Event. Agr.	RAI	Total
	Contrib.	Subsidio				Contrib.	Subsidio				Contrib.	Subsidio			
ANDALUCIA	20.570	13.398	2.032	3.876	39.876	10.500	5.226	235	1.370	17.331	10.070	8.172	1.797	2.506	22.545
ARAGON	4.983	4.812		838	10.633	2.877	2.554		322	5.753	2.106	2.258		516	4.880
PRINCIPADO DE AST	1.124	1.258		307	2.689	540	492		106	1.138	584	766		201	1.551
ILLES BALEARS	3.157	3.049		529	6.735	1.276	972		177	2.425	1.881	2.077		352	4.310
CANARIAS	5.956	5.547		1.450	12.953	2.698	2.011		506	5.215	3.258	3.536		944	7.738
CANTABRIA	791	868		182	1.841	347	296		52	695	444	572		130	1.146
CASTILLA-LA MANCH	6.092	6.792		1.427	14.311	3.632	3.864		683	8.179	2.460	2.928		744	6.132
CASTILLA Y LEON	4.581	4.616		975	10.172	2.901	2.399		522	5.822	1.680	2.217		453	4.350
CATALUÑA	28.996	27.136		5.584	61.716	9.232	5.070		883	15.185	19.764	22.066		4.701	46.531
COM. VALENCIANA	16.316	16.777		4.725	37.818	8.036	7.771		1.812	17.619	8.280	9.006		2.913	20.199
EXTREMADURA	704	970	825	276	2.775	392	451	18	121	982	312	519	807	155	1.793
GALICIA	2.505	2.660		613	5.778	1.215	1.001		270	2.486	1.290	1.659		343	3.292
COM. DE MADRID	25.216	19.807		3.128	48.151	10.603	7.660		936	19.199	14.613	12.147		2.192	28.952
REGION DE MURCIA	8.164	4.007		672	12.843	1.214	724		197	2.135	6.950	3.283		475	10.708
COM. FORAL DE NAV	1.696	1.600		223	3.519	823	578		79	1.480	873	1.022		144	2.039
PAIS VASCO	3.388	2.915		481	6.784	1.378	612		88	2.078	2.010	2.303		393	4.706
LA RIOJA	1.524	1.044		212	2.780	839	458		81	1.378	685	586		131	1.402
CEUTA	112	478		81	671	6	4			10	106	474		81	661
MELILLA	245	723		135	1.103	6	7		2	15	239	716		133	1.088
TOTAL	136.120	118.457	2.857	25.714	283.148	58.515	42.150	253	8.207	109.125	77.605	76.307	2.604	17.507	174.023

BENEFICIARIOS EXTRANJEROS COMUNITARIOS (%)



BENEFICIARIOS EXTRANJEROS NO COMUNITARIOS (%)



- Contributiva
- RAI
- Subsidio
- Subsidiario Event. Agrarios

AGOSTO 2013

RELACIÓN DE LOS 60 PAÍSES CON MAYOR PROPORCIÓN DE BENEFICIARIOS DE PRESTACIONES POR DESEMPLEO EXTRANJEROS DEL TOTAL DE PAÍSES

	Beneficiarios extranjeros	% s/Total de beneficiarios extranjeros
RUMANIA	57.242	20,22
MARRUECOS	54.963	19,41
ECUADOR	20.779	7,34
COLOMBIA	14.051	4,96
BULGARIA	12.731	4,50
ITALIA	8.762	3,09
PORTUGAL	7.830	2,77
BOLIVIA	7.689	2,72
PERU	6.937	2,45
UCRANIA	6.575	2,32
ARGENTINA	5.437	1,92
POLONIA	4.895	1,73
DOMINICANA, REPUBLICA	4.562	1,61
REINO UNIDO	4.396	1,55
SENEGAL	3.765	1,33
PAKISTAN	3.666	1,29
FRANCIA	3.455	1,22
BRASIL	3.348	1,18
CUBA	3.246	1,15
ARGELIA	3.240	1,14
ALEMANIA	3.103	1,10
RUSIA, FEDERACION DE	2.484	0,88
VENEZUELA	2.435	0,86
NIGERIA	2.383	0,84
URUGUAY	2.304	0,81
CHINA	2.274	0,80
PARAGUAY	2.031	0,72
MALI	1.993	0,70
LITUANIA	1.791	0,63
CHILE	1.783	0,63
GHANA	1.568	0,55
GAMBIA	1.469	0,52
MOLDAVIA, REPUBLICA DE	1.357	0,48
FILIPINAS	1.117	0,39
INDIA	1.013	0,36
ARMENIA	950	0,34
GUINEA	879	0,31
HOLANDA (PAISES BAJOS)	841	0,30
MAURITANIA	813	0,29
HONDURAS	800	0,28
BELGICA	740	0,26
MÉJICO	670	0,24
GEORGIA	643	0,23
GUINEA BISSAU	513	0,18
IRLANDA	490	0,17
ESTADOS UNIDOS	480	0,17
CHECA, REPUBLICA	437	0,15
BANGLADESH	407	0,14
HUNGRIA	402	0,14
ESLOVAQUIA	385	0,14
GUINEA ECUATORIAL	378	0,13
SUECIA	351	0,12
CAMERÚN	344	0,12
NICARAGUA	289	0,10
AUSTRIA	217	0,08
COSTA DE MARFIL	213	0,08
BIELORUSIA (BELARUS)	211	0,07
CABO VERDE	202	0,07
SUIZA	163	0,06
EL SALVADOR	160	0,06
LETONIA	160	0,06
RESTO	4.336	1,53
TOTAL	283.148	100,00

EVOLUCIÓN MENSUAL DEL GASTO DE PRESTACIONES

Datos provisionales.

Gastos contabilizados en el mes de septiembre y devengados en el mes de agosto, incluyen las cotizaciones a la Seguridad Social

MESES	AÑO 2012			AÑO 2013		
	GASTO DE PRESTACIONES (Miles de euros)	% DE VARIACIÓN		GASTO DE PRESTACIONES (Miles de euros)	% DE VARIACIÓN	
		MENSUAL	ANUAL		MENSUAL	ANUAL
ENERO	2.706.031	4,72	0,52	2.777.174	4,99	2,63
FEBRERO	2.720.905	0,55	3,40	2.720.223	-2,05	-0,03
MARZO	2.673.470	-1,74	4,24	2.624.720	-3,51	-1,82
ABRIL	2.621.103	-1,96	6,57	2.556.390	-2,60	-2,47
MAYO	2.596.970	-0,92	8,32	2.497.538	-2,30	-3,83
JUNIO	2.543.832	-2,05	7,63	2.402.703	-3,80	-5,55
JULIO	2.593.594	1,96	8,05	2.439.637	1,54	-5,94
AGOSTO	2.651.398	2,23	7,94	2.463.837	0,99	-7,07
SEPTIEMBRE	2.589.710	-2,33	7,14			
OCTUBRE	2.642.979	2,06	7,38			
NOVIEMBRE	2.692.832	1,89	4,86			
DICIEMBRE	2.645.248	-1,77	2,37			

EVOLUCIÓN MENSUAL DEL GASTO MEDIO POR BENEFICIARIO DE PRESTACIONES

No se incluyen los gastos del subsidio para trabajadores eventuales agrarios

MESES	AÑO 2012			AÑO 2013		
	GASTO MEDIO POR BENEFICIARIO	% DE VARIACIÓN		GASTO MEDIO POR BENEFICIARIO	% DE VARIACIÓN	
		MENSUAL	ANUAL		MENSUAL	ANUAL
ENERO	921,44	1,49	1,98	928,38	1,16	0,75
FEBRERO	923,25	0,20	2,30	916,94	-1,23	-0,68
MARZO	921,70	-0,17	2,66	911,43	-0,60	-1,11
ABRIL	919,25	-0,27	2,51	901,49	-1,09	-1,93
MAYO	918,96	-0,03	2,15	896,75	-0,53	-2,42
JUNIO	905,62	-1,45	1,99	878,72	-2,01	-2,97
JULIO	909,66	0,45	1,73	867,91	-1,23	-4,59
AGOSTO	917,88	0,90	1,22	875,62	0,89	-4,60
SEPTIEMBRE	937,68	2,16	2,46			
OCTUBRE	930,73	-0,74	2,62			
NOVIEMBRE	919,44	-1,21	0,74			
DICIEMBRE	917,69	-0,19	1,08			

EVOLUCIÓN MENSUAL SOLICITUDES DE PRESTACIONES

MESES	AÑO 2012			AÑO 2013		
	SOLICITUDES DE PRESTACIONES	% DE VARIACIÓN		SOLICITUDES DE PRESTACIONES	% DE VARIACIÓN	
		MENSUAL	ANUAL		MENSUAL	ANUAL
ENERO	930.983	11,32	0,60	1.061.364	22,97	14,00
FEBRERO	871.106	-6,43	7,67	820.672	-22,68	-5,79
MARZO	865.203	-0,68	1,50	843.238	2,75	-2,54
ABRIL	882.865	2,04	16,90	927.740	10,02	5,08
MAYO	965.570	9,37	20,77	970.660	4,63	0,53
JUNIO	949.762	-1,64	17,55	893.832	-7,92	-5,89
JULIO	1.026.710	8,10	23,52	1.005.061	12,44	-2,11
AGOSTO	843.776	-17,82	12,46	769.024	-23,48	-8,86
SEPTIEMBRE	861.089	2,05	5,00			
OCTUBRE	1.121.240	30,21	23,78			
NOVIEMBRE	1.068.941	-4,66	12,66			
DICIEMBRE	863.112	-19,26	3,21			

EVOLUCIÓN MENSUAL DE BENEFICIARIOS DE PRESTACIONES

MESES	AÑO 2012			AÑO 2013		
	BENEFICIARIOS	% DE VARIACIÓN		BENEFICIARIOS	% DE VARIACIÓN	
		MENSUAL	ANUAL		MENSUAL	ANUAL
ENERO	3.012.045	2,90	-1,40	3.062.396	3,55	1,67
FEBRERO	3.023.142	0,37	1,01	3.034.866	-0,90	0,39
MARZO	2.972.993	-1,66	1,42	2.945.056	-2,96	-0,94
ABRIL	2.922.384	-1,70	3,77	2.901.912	-1,46	-0,70
MAYO	2.899.150	-0,80	5,80	2.852.801	-1,69	-1,60
JUNIO	2.881.379	-0,61	5,27	2.801.625	-1,79	-2,77
JULIO	2.922.786	1,44	5,93	2.876.557	2,67	-1,58
AGOSTO	2.960.260	1,28	6,30	2.879.784	0,11	-2,72
SEPTIEMBRE	2.836.592	-4,18	4,26			
OCTUBRE	2.915.546	2,78	4,46			
NOVIEMBRE	3.001.078	2,93	3,76			
DICIEMBRE	2.957.378	-1,46	1,03			

EVOLUCIÓN MENSUAL DEL PLAZO DE RECONOCIMIENTO DE PRESTACIONES

MESES	AÑO 2012			AÑO 2013		
	PLAZO DE RECONOCIMIENTO	% DE VARIACIÓN		PLAZO DE RECONOCIMIENTO	% DE VARIACIÓN	
		MENSUAL	ANUAL		MENSUAL	ANUAL
ENERO	2,00	100,00	-33,33	2,48	36,83	24,02
FEBRERO	2,00	0,00	0,00	2,37	-4,64	18,27
MARZO	2,00	0,00	0,00	2,29	-3,39	14,25
ABRIL	2,07	3,35	106,69	2,29	0,37	10,96
MAYO	1,62	-21,81	61,61	2,06	-10,02	27,70
JUNIO	1,73	7,17	73,19	1,85	-10,58	6,54
JULIO	2,29	32,40	14,66	1,97	6,86	-14,02
AGOSTO	2,59	12,84	29,38	2,01	1,89	-22,36
SEPTIEMBRE	2,42	-6,55	20,92			
OCTUBRE	2,49	3,05	24,61			
NOVIEMBRE	2,36	-5,40	17,88			
DICIEMBRE	1,81	-23,11	81,28			