



GOBIERNO
DE ESPAÑA

MINISTERIO
DE TRABAJO
E INMIGRACIÓN

SECRETARIA DE ESTADO
DE LA SEGURIDAD SOCIAL



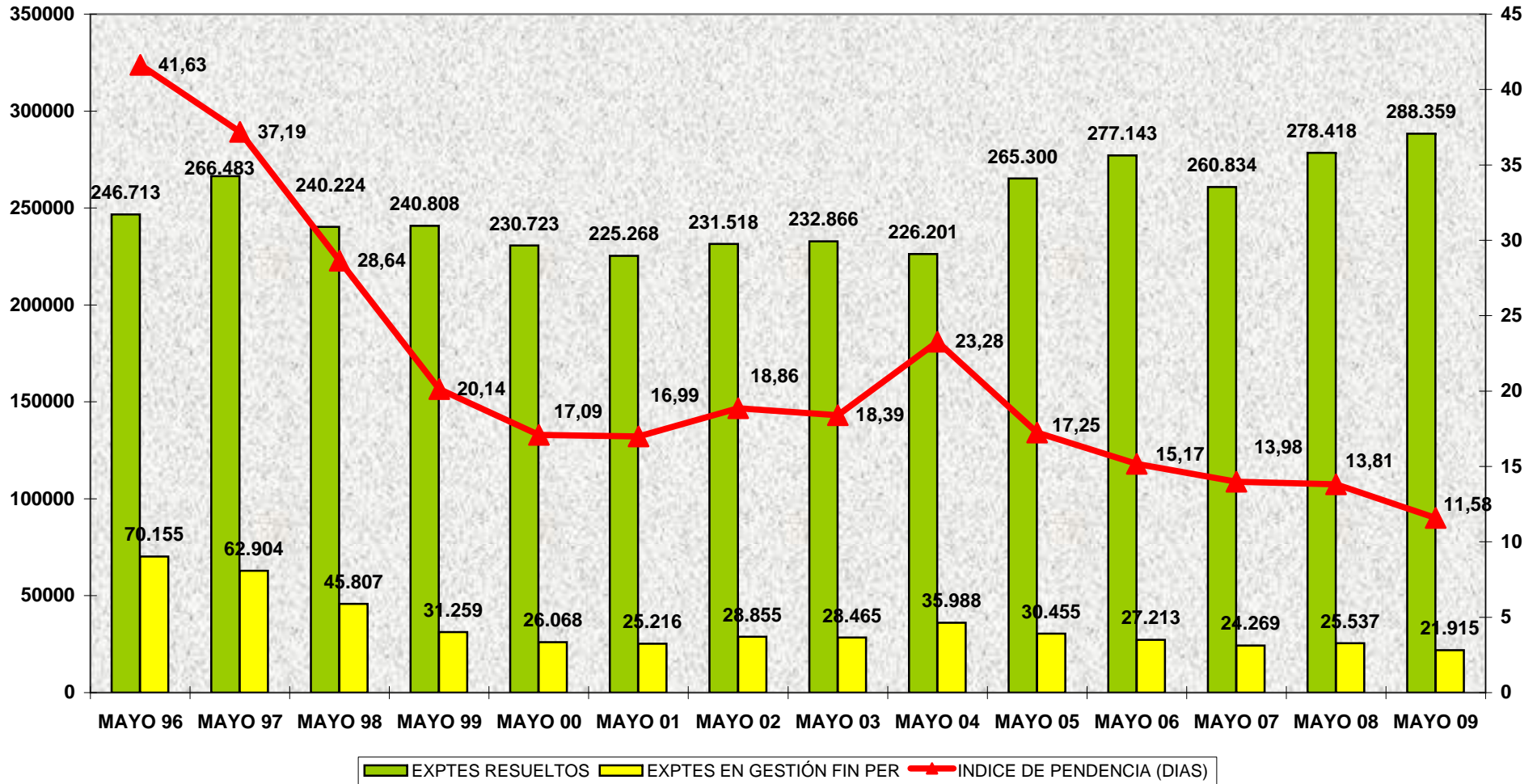
DATOS SOBRE EVOLUCIÓN DE LA GESTIÓN DE PENSIONES EN EL INSS DESDE MAYO 1996 A MAYO 2009

- Junio 2009-

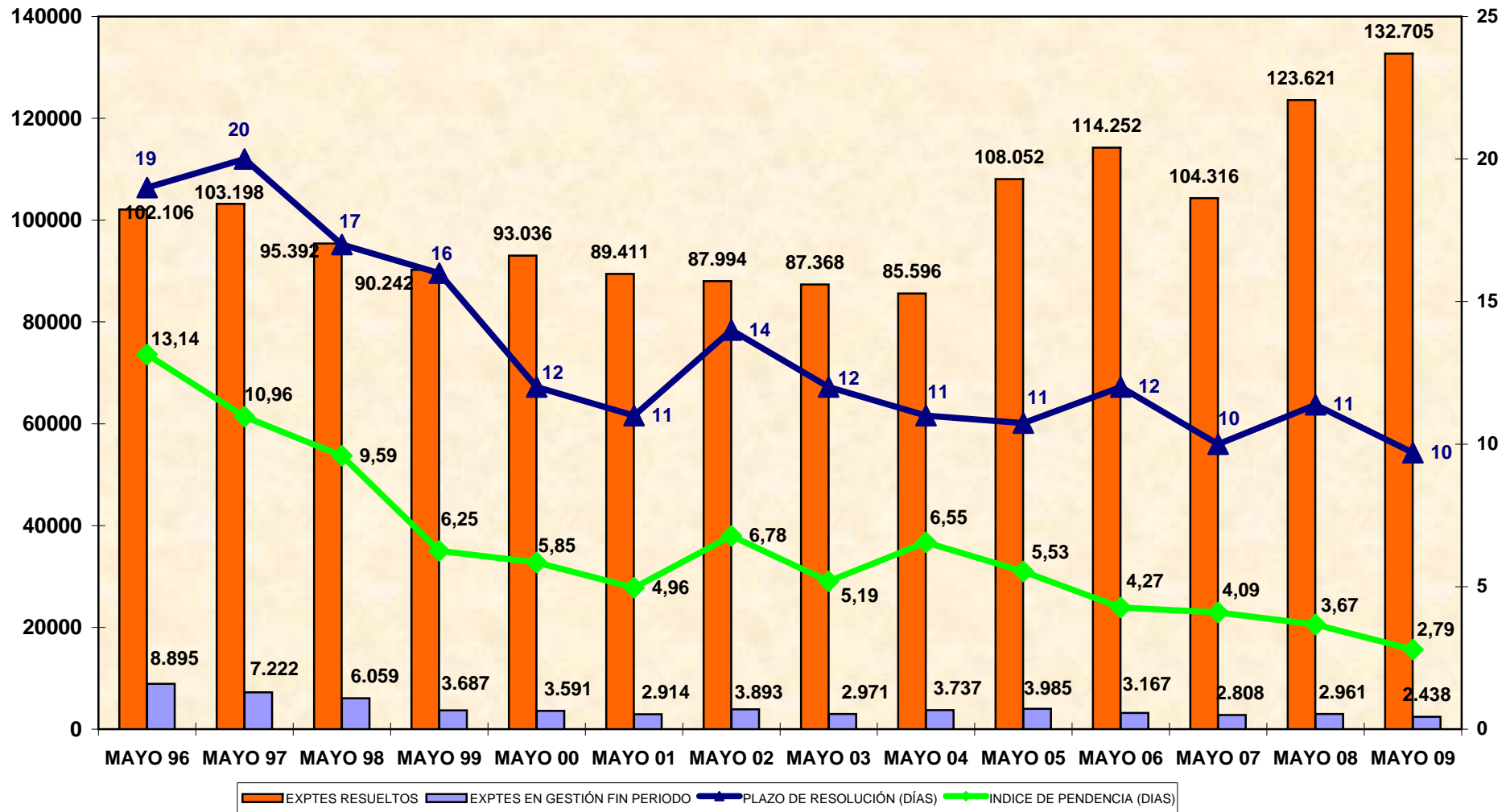
EVOLUCIÓN RESULTADOS DE GESTIÓN - PENSIONES ÁREA NACIONAL
PERÍODO ACUMULADO ENERO - MAYO 1996/2009

JUBILACIÓN	MAYO 96	MAYO 97	MAYO 98	MAYO 99	MAYO 00	MAYO 01	MAYO 02	MAYO 03	MAYO 04	MAYO 05	MAYO 06	MAYO 07	MAYO 08	MAYO 09
EXPTES EN GESTIÓN INIC PER	8.098	10.254	5.388	4.267	3.341	3.032	4.560	3.284	2.646	2.564	4.597	2.763	3.925	2.392
EXPTES INICIADOS	102.903	100.166	96.063	89.662	93.286	89.293	87.327	87.055	86.687	109.473	112.822	104.361	122.657	132.751
EXPTES RESUELTOS	102.106	103.198	95.392	90.242	93.036	89.411	87.994	87.368	85.596	108.052	114.252	104.316	123.621	132.705
EXPTES EN GESTIÓN FIN PER	8.895	7.222	6.059	3.687	3.591	2.914	3.893	2.971	3.737	3.985	3.167	2.808	2.961	2.438
PLAZO DE RESOLUCIÓN (DÍAS)	19	20	17	16	12	11	14	12	11	11	12	10	11	10
INDICE DE PENDENCIA (DÍAS)	13,14	10,96	9,59	6,25	5,85	4,96	6,78	5,19	6,55	5,53	4,27	4,09	3,67	2,79
INDICE DE RESPUESTA	99,23	103,03	99,30	100,65	99,73	100,13	100,76	100,36	98,74	98,70	101,27	99,96	100,79	99,97
INC. PERMANENTE	MAYO 96	MAYO 97	MAYO 98	MAYO 99	MAYO 00	MAYO 01	MAYO 02	MAYO 03	MAYO 04	MAYO 05	MAYO 06	MAYO 07	MAYO 08	MAYO 09
EXPTES EN GESTIÓN INIC PER	49.875	57.525	35.512	29.981	19.367	19.623	19.955	20.339	22.305	22.705	24.864	16.280	16.303	18.922
EXPTES INICIADOS	84.445	82.601	71.615	65.006	62.481	66.721	69.339	75.132	73.603	78.536	84.745	83.425	80.073	77.197
EXPTES RESUELTOS	76.657	88.051	70.255	69.513	61.055	65.651	67.184	71.754	66.389	76.686	87.268	79.973	75.454	78.128
EXPTES EN GESTIÓN FIN PER	57.663	52.075	36.872	25.474	20.793	20.693	22.110	23.717	29.519	24.555	22.341	19.732	20.922	17.991
PLAZO DE RESOLUCIÓN (DÍAS)	112	135	89	91	65	60	60	57	66	62	62	46	48	51
INDICE DE PENDENCIA (DÍAS)	103,83	95,86	78,29	59,58	50,60	47,16	48,48	48,00	60,98	47,54	40,08	35,96	39,73	35,44
INDICE DE RESPUESTA	90,78	106,60	98,10	106,93	97,72	98,40	96,89	95,50	90,20	97,64	102,98	95,86	94,23	101,21
M. SUPERVIVENCIA	MAYO 96	MAYO 97	MAYO 98	MAYO 99	MAYO 00	MAYO 01	MAYO 02	MAYO 03	MAYO 04	MAYO 05	MAYO 06	MAYO 07	MAYO 08	MAYO 09
EXPTES EN GESTIÓN INIC PER	2.653	4.486	1.949	1.825	2.150	2.162	3.251	2.298	2.194	2.030	2.216	2.150	2.579	1.323
EXPTES INICIADOS	68.894	74.445	75.504	81.326	76.166	69.653	75.941	73.223	74.754	80.447	75.112	76.124	78.418	77.689
EXPTES RESUELTOS	67.950	75.234	74.577	81.053	76.632	70.206	76.340	73.744	74.216	80.562	75.623	76.545	79.343	77.526
EXPTES EN GESTIÓN FIN PER	3.597	3.607	2.876	2.098	1.684	1.609	2.852	1.777	2.732	1.915	1.705	1.729	1.654	1.486
PLAZO DE RESOLUCIÓN (DÍAS)	14	15	10	12	9	9	13	10	10	9	10	10	11	9
INDICE DE PENDENCIA (DÍAS)	7,94	7,37	5,79	3,92	3,36	3,51	5,71	3,69	5,56	3,62	3,45	3,45	3,21	2,91
INDICE DE RESPUESTA	98,63	101,06	98,77	99,66	100,61	100,79	100,53	100,71	99,28	100,14	100,68	100,55	101,18	99,79
TOTAL PENSIONES	MAYO 96	MAYO 97	MAYO 98	MAYO 99	MAYO 00	MAYO 01	MAYO 02	MAYO 03	MAYO 04	MAYO 05	MAYO 06	MAYO 07	MAYO 08	MAYO 09
EXPTES EN GESTIÓN INIC PER	60.626	72.265	42.849	36.073	24.858	24.817	27.766	25.921	27.145	27.299	31.677	21.193	22.807	22.637
EXPTES INICIADOS	256.242	257.212	243.182	235.994	231.933	225.667	232.607	235.410	235.044	268.456	272.679	263.910	281.148	287.637
EXPTES RESUELTOS	246.713	266.483	240.224	240.808	230.723	225.268	231.518	232.866	226.201	265.300	277.143	260.834	278.418	288.359
EXPTES EN GESTIÓN FIN PER	70.155	62.904	45.807	31.259	26.068	25.216	28.855	28.465	35.988	30.455	27.213	24.269	25.537	21.915
INDICE DE PENDENCIA (DÍAS)	41,63	37,19	28,64	20,14	17,09	16,99	18,86	18,39	23,28	17,25	15,17	13,98	13,81	11,58
INDICE DE RESPUESTA	96,28	103,60	98,78	102,04	99,48	99,82	99,53	98,92	96,24	98,82	101,64	98,83	99,03	100,25

EVOLUCIÓN RESULTADOS DE GESTIÓN - PENSIONES AREA NACIONAL
PERÍODO ACUMULADO ENERO/MAYO 1996/2009
- TOTAL PENSIONES -

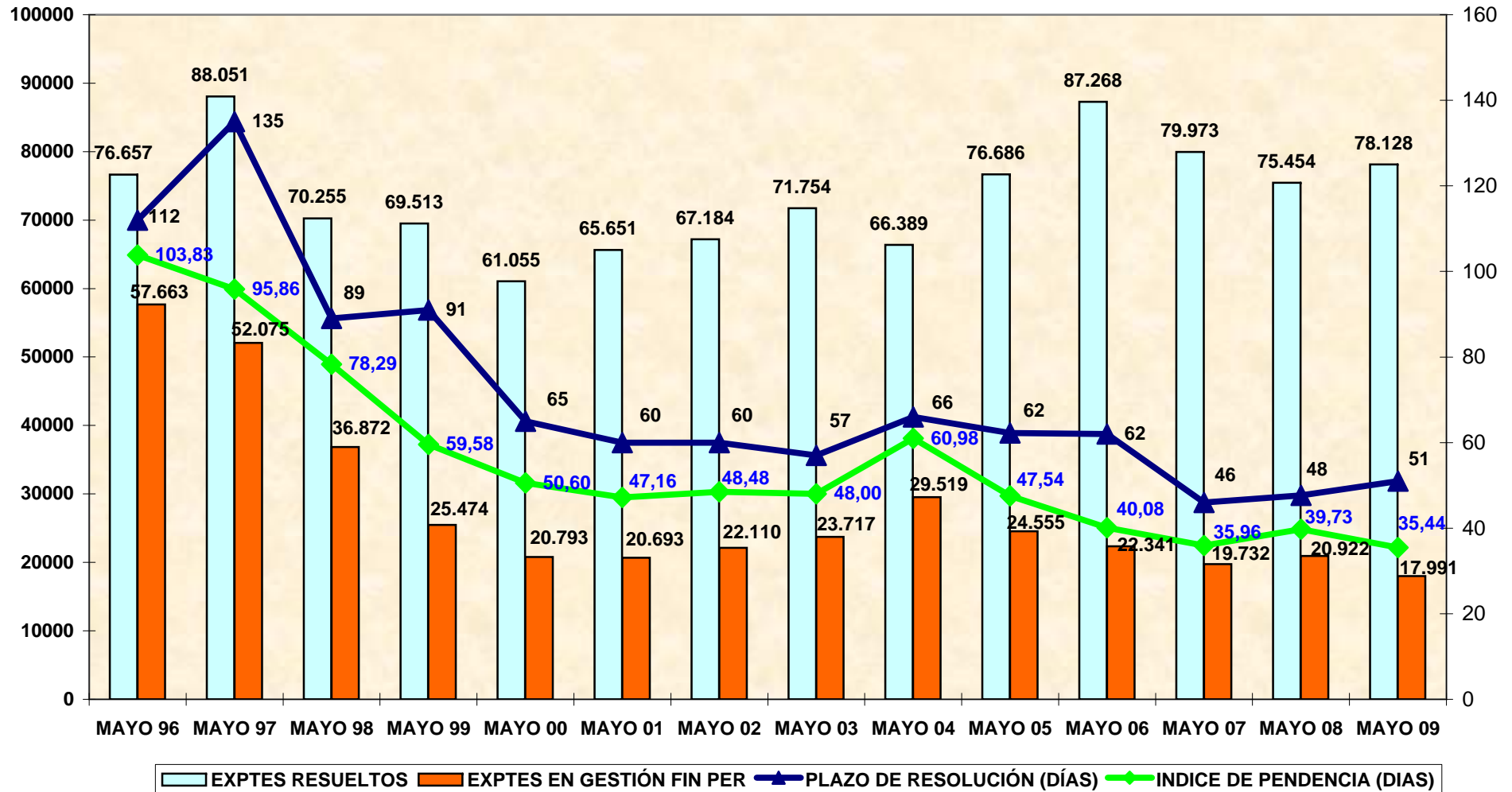


EVOLUCIÓN RESULTADOS DE GESTIÓN-PENSIONES ÁREA NACIONAL
PERIODO ACUMULADO ENERO-MAYO 1996/2009
- JUBILACIÓN -



MINISTERIO DE TRABAJO E INMIGRACIÓN. SECRETARÍA DE ESTADO DE LA SEGURIDAD SOCIAL.
 INSTITUTO NACIONAL DE LA SEGURIDAD SOCIAL.

EVOLUCION RESULTADOS DE GESTIÓN - PENSIONES AREA NACIONAL
PERÍODO ACUMULADO ENERO-MAYO 1996/2009
- INCAPACIDAD PERMANENTE -



**EVOLUCIÓN RESULTADOS DE GESTIÓN-PENSIONES AREA NACIONAL
PERÍODO ACUMULADO ENERO-MAYO 1996/2009
-MUERTE Y SUPERVIVENCIA-**

