



GOBIERNO  
DE ESPAÑA

MINISTERIO  
DE EMPLEO  
Y SEGURIDAD SOCIAL

SECRETARÍA DE ESTADO  
DE LA SEGURIDAD SOCIAL



**AFILIADOS  
OCUPADOS  
A LA  
SEGURIDAD  
SOCIAL**

**Abril 2013**

## AFILIADOS OCUPADOS A LA SEGURIDAD SOCIAL

### INDICE

	Página
Conceptos usados	3
Nota resumen de los datos mensuales de afiliación	4
Serie histórica de afiliación media por actividad económica y relación laboral	7
Serie histórica de afiliación media por actividad económica y relación laboral con ajuste estacional	8
Numero de Convenios Especiales	9
Número de empresas del régimen general con trabajadores a fin de mes según tamaño de la empresa. Reg. General	10
Número de empresas del régimen especial del mar con trabajadores a fin de mes según tamaño de la empresa. Reg. Mar	11
Número de empresas del régimen especial del carbón con trabajadores a fin de mes según tamaño de la empresa. Reg. Carbón	12
Número de empresas del total sistema de la empresa.	13
Evolución de la afiliación diaria.	14
Distribución por regímenes	15
Evolución por regímenes	16
Evolución de la afiliación mensual y anual (gráfico)	17
Evolución de la afiliación por género	18
Evolución de la afiliación de trabajadores extranjeros	19
Evolución mensual. Total Sistema	20
Evolución de la variación mensual y anual (gráfico)	21
Tasas de variación interanual de la afiliación (gráfico)	22
Evolución mensual . Régimen General	23
Régimen General. Distribución por sectores de actividad	24
Evolución mensual. Régimen Esp. Trabajadores Autónomos	25
Régimen Autónomos. Distribución por sectores de actividad	26
Evolución mensual. Régimen Esp. Trabajadores del Mar	27
Evolución mensual. Régimen Esp. Minería del Carbón	28
Evolución de la relación afiliados/pensionistas	29
Distribución por Provincias, CC.AA y Regímenes	30
Distribución por Provincias, CC.AA . (Régimen General)	31
Distribución por Provincias y CC.AA. Variaciones mensual y anual.	32

## CONCEPTOS USADOS

Los dos tipos de datos de afiliación que se ofrecen se refieren a relaciones con la Seguridad Social que están en alta por razón de su trabajo (ocupados).

No incluyen los que cotizan por otros motivos (perceptores de prestaciones de desempleo, convenios especiales, obtención de prestación sanitaria. Estos últimos sólo se incluyen en la estadística que muestra la relación entre el número total de afiliados y el número total de pensionistas). Se miden relaciones más que personas: los pluriempleados aparecen contados varias veces.

### AFILIACIÓN MEDIA DEL MES:

Es el promedio de los que están de alta en cada uno de los días laborables del mes. Ventaja de este indicador: Es más estable que la cifra del último día y refleja mejor como ha sido la afiliación en el conjunto del mes.

**Inconvenientes:** Está influido por el momento del año. Por ejemplo, la afiliación baja habitualmente en agosto y diciembre.

### AFILIACIÓN DESESTACIONALIZADA:

Es una estimación en la que se corrige la influencia del momento del año, según la experiencia de los ejercicios anteriores. El método utilizado para ello se explica en la página WEB.

**Ventaja de este indicador:** Es más fiable para medir la tendencia y para comparar meses consecutivos mediante variación porcentual.

**Inconvenientes:** No es adecuado para medir niveles absolutos de personas que efectivamente estuvieron afiliadas ese mes, ya que es una construcción estadística.

## AFILIADOS OCUPADOS A LA SEGURIDAD SOCIAL ABRIL 2013

### AFILIADOS MEDIOS MENSUALES

El número medio de afiliados al Sistema de la Seguridad Social durante el mes de abril ha alcanzado la cifra de 16.232.352 para el Total Sistema y 11.958.651 para el Régimen General.

La tasa interanual desciende a un -4,06% para el Total Sistema y a un -5,57% para el Régimen General.

Considerando los mismos "Cuidadores no profesionales" que había en el mes de octubre (es decir sin tener en cuenta el efecto "Cuidadores no profesionales") las tasa interanual sería un -3,16 % para el Total Sistema y un -4,36% para el R General..

La evolución interanual (abril sobre abril) de la afiliación media por regímenes ha sido:

REGÍMENES	AFILIADOS MEDIOS ABRIL 2013	VARIACIÓN INTERANUAL	
		Absoluta	Relativa
Régimen General	13.149.947	-643.919	-4,67
General (1)	11.958.651	-705.283	-5,57
S. E. Agrario	765.863	-50.775	-6,22
S. E. Hogar (2)	425.433	112.139	35,79
R.E. Autónomos	3.017.311	-39.962	-1,31
R.E. Mar	61.148	-1.148	-1,84
R.E. Carbón	3.947	-1.699	-30,09
<b>TOTAL</b>	<b>16.232.352</b>	<b>-686.727</b>	<b>-4,06</b>

(1) No incluye el S.E. Agrario ni el S.E. Hogar

(2) En el S. E. de E. del Hogar (vigente desde 1.01.12) se incluyen los afiliados del extinguido R. E. del Hogar.

Por Secciones de Actividad medios en el R. General, cabe destacar un incremento respecto al mes de marzo en los siguientes Sectores:

I "Hostelería" ..... 42.560 (4,72%)

Desde 2001, la evolución registrada de afiliados medios en el mes de abril tanto para el Total Sistema, como para el Régimen General, arroja las siguientes cifras:

EVOLUCIÓN DE LA AFILIACIÓN MEDIA EN EL MES DE ABRIL								
AÑOS	VARIACIÓN INTERANUAL ABRIL/ABRIL				VARIACIÓN INTERMENSUAL ABRIL/MARZO			
	TOTAL SISTEMA		R. GENERAL (1)		TOTAL SISTEMA		R. GENERAL (1)	
2001					96.435	0,62%	83.785	0,73%
2002	473.933	3,05%	420.415	3,63%	98.536	0,62%	79.577	0,67%
2003	568.563	3,55%	460.888	3,84%	111.345	0,68%	93.368	0,76%
2004	429.055	2,59%	364.913	2,93%	92.536	0,55%	75.303	0,59%
2005	552.091	3,24%	512.185	4,00%	144.919	0,83%	115.538	0,87%
2006	964.846	5,49%	755.324	5,67%	124.882	0,68%	115.437	0,83%
2007	610.907	3,30%	621.999	4,42%	92.265	0,48%	84.027	0,57%
2008	205.053	1,07%	131.976	0,90%	41.859	0,22%	32.109	0,22%
2009	-1.322.086	-6,83%	-1.215.920	-8,19%	-23.939	-0,13%	-23.075	-0,17%
2010	-385.523	-2,14%	-306.228	-2,25%	53.852	0,31%	64.022	0,48%
2011	-174.459	-0,99%	-127.265	-0,96%	81.447	0,47%	68.236	0,52%
2012	-555.122	-3,18%	-528.539	-4,01%	16.549	0,10%	9.367	0,07%
2013	-686.727	-4,06%	-705.283	-5,57%	51.077	0,32%	37.902	0,32%

(1) A partir de febrero de 2012 no incluye el S.E. Agrario ni el S.E. Hogar

La tasa interanual del Régimen Especial de Trabajadores Autónomo medios se sitúa en el -1,31%.

En cuanto a los restantes Regímenes (Agrario, Mar, Carbón y Hogar), el conjunto de todos ellos supone un incremento en los últimos doce meses de 58.518 afiliados.

## EVOLUCIÓN DURANTE EL AÑO 2013

La comparación interanual es:

REGÍMENES	AFILIADOS MEDIOS AÑO 2013 (HASTA ABRIL)	AFILIADOS MEDIOS AÑO 2012 (HASTA ABRIL)	DIFERENCIA	
			Absoluta	Relativa
Régimen General	13.115.382	13.802.876	-687.494	-5,07
General (1)	11.919.318	12.666.092	-746.774	-5,90
S. E. Agrario	774.985	833.118	-58.133	-6,98
S. E. Hogar (2)	421.079	303.666	117.413	38,67
R.E. Autónomos	3.007.661	3.049.316	-41.655	-1,37
R.E. Mar	59.643	61.238	-1.595	-2,60
R.E. Carbón	4.284	5.620	-1.336	-23,77
<b>TOTAL</b>	<b>16.186.970</b>	<b>16.919.050</b>	<b>-732.080</b>	<b>-4,33</b>

(1) No incluye el S.E. Agrario ni el S.E. Hogar

(2) En el S. E. de E. del Hogar (vigente desde 1.01.12) se incluyen los afiliados del extinguido R. E. del Hogar.

**SERIE HISTÓRICA DE AFILIACIÓN MEDIA POR ACTIVIDAD ECONÓMICA Y RELACIÓN LABORAL (\*)**

	Actividad Económica					Total	Tipo relación laboral	
	Agricultura, Ganadería y Pesca.	Industria	Construcción	Servicios	No consta		Asalariados	No asalariados
<b>2005</b>								
ene-05	1.237.723	2.633.558	2.031.264	11.272.809	5.587	<b>17.180.940</b>	13.950.790	3.230.151
dic-05	1.243.103	2.640.732	2.268.297	12.160.189	4.002	<b>18.316.323</b>	14.925.477	3.390.846
<b>2006</b>								
ene-06	1.235.165	2.622.278	2.252.926	12.040.878	3.713	<b>18.154.960</b>	14.769.092	3.385.869
dic-06	1.201.771	2.653.279	2.421.560	12.649.259	127	<b>18.925.996</b>	15.488.656	3.437.340
<b>2007</b>								
ene-07	1.202.430	2.644.572	2.411.367	12.520.103	125	<b>18.778.597</b>	15.346.386	3.432.210
dic-07	1.188.236	2.717.010	2.430.280	13.037.149	102	<b>19.372.777</b>	15.859.836	3.512.941
<b>2008</b>								
ene-08	1.198.044	2.698.023	2.385.887	12.879.796	102	<b>19.161.851</b>	15.656.609	3.505.242
dic-08	1.219.369	2.529.137	1.894.545	12.888.214	47	<b>18.531.312</b>	15.105.489	3.425.823
<b>CLASIFICACIÓN SEGUN CNAE-2009</b>								
<b>2008</b>								
ene-08	1.145.744	2.735.979	2.520.164	12.759.862	102	<b>19.161.851</b>	15.656.609	3.505.242
dic-08	1.166.992	2.573.536	2.004.884	12.785.853	47	<b>18.531.312</b>	15.105.489	3.425.823
<b>2009</b>								
ene-09	1.173.258	2.514.066	1.915.361	12.579.875	-817	<b>18.181.743</b>	14.788.704	3.393.039
dic-09	1.230.309	2.338.146	1.651.351	12.584.032	0	<b>17.803.839</b>	14.536.893	3.266.946
<b>2010</b>								
ene-10	1.235.323	2.308.472	1.577.476	12.424.740	0	<b>17.546.011</b>	14.294.934	3.251.078
feb-10	1.234.419	2.310.803	1.585.828	12.441.301	0	<b>17.572.351</b>	14.332.730	3.239.621
mar-10	1.220.672	2.301.918	1.576.646	12.495.573	0	<b>17.594.808</b>	14.353.515	3.241.294
abr-10	1.206.647	2.294.442	1.581.731	12.565.839	0	<b>17.648.660</b>	14.404.407	3.244.253
may-10	1.206.396	2.299.109	1.591.986	12.664.407	0	<b>17.761.897</b>	14.513.018	3.248.879
jun-10	1.197.095	2.303.260	1.594.984	12.690.442	0	<b>17.785.782</b>	14.533.724	3.252.058
jul-10	1.173.366	2.311.308	1.586.675	12.776.974	0	<b>17.848.323</b>	14.602.570	3.245.752
ago-10	1.162.048	2.287.870	1.550.257	12.716.289	0	<b>17.716.464</b>	14.485.320	3.231.144
sep-10	1.187.512	2.290.128	1.537.318	12.656.522	0	<b>17.671.480</b>	14.445.491	3.225.988
oct-10	1.211.196	2.282.803	1.530.335	12.641.815	0	<b>17.666.149</b>	14.445.473	3.220.676
nov-10	1.196.587	2.280.230	1.523.063	12.612.830	0	<b>17.612.709</b>	14.399.041	3.213.669
dic-10	1.220.809	2.264.480	1.467.539	12.632.154	0	<b>17.584.982</b>	14.378.604	3.206.378
<b>2011</b>								
ene-11	1.227.493	2.241.291	1.425.259	12.467.796	0	<b>17.361.839</b>	14.168.786	3.193.052
feb-11	1.205.197	2.244.885	1.432.309	12.464.704	0	<b>17.347.094</b>	14.164.107	3.182.987
mar-11	1.188.732	2.243.192	1.429.252	12.531.579	0	<b>17.392.754</b>	14.202.763	3.189.991
abr-11	1.192.545	2.238.138	1.415.479	12.628.040	0	<b>17.474.201</b>	14.275.952	3.198.249
may-11	1.205.711	2.242.480	1.408.818	12.735.183	0	<b>17.592.191</b>	14.385.912	3.206.278
jun-11	1.192.678	2.248.661	1.401.844	12.743.396	0	<b>17.586.579</b>	14.376.904	3.209.675
jul-11	1.166.485	2.257.269	1.384.393	12.829.204	0	<b>17.637.352</b>	14.433.144	3.204.207
ago-11	1.157.114	2.233.630	1.350.394	12.759.380	0	<b>17.500.517</b>	14.308.193	3.192.324
sep-11	1.186.106	2.230.740	1.331.487	12.687.228	0	<b>17.435.562</b>	14.246.206	3.189.356
oct-11	1.186.518	2.213.542	1.315.415	12.644.838	0	<b>17.360.313</b>	14.175.810	3.184.502
nov-11	1.187.907	2.203.591	1.290.361	12.566.671	0	<b>17.248.530</b>	14.072.199	3.176.331
dic-11	1.225.286	2.185.217	1.241.832	12.577.587	0	<b>17.229.922</b>	14.061.120	3.168.802
<b>2012</b>								
ene-12	1.213.736	2.157.155	1.203.004	12.384.373	0	<b>16.958.267</b>	13.821.211	3.137.056
feb-12	1.194.214	2.150.381	1.194.265	12.358.252	0	<b>16.897.112</b>	13.764.912	3.132.200
mar-12	1.182.187	2.139.733	1.186.844	12.393.766	0	<b>16.902.530</b>	13.772.104	3.130.426
abr-12	1.177.073	2.127.070	1.170.474	12.444.462	0	<b>16.919.079</b>	13.788.673	3.130.406
may-12	1.191.373	2.127.543	1.165.294	12.512.301	0	<b>16.996.510</b>	13.865.807	3.130.703
jun-12	1.185.847	2.126.322	1.158.202	12.557.471	0	<b>17.027.843</b>	13.905.274	3.122.568
jul-12	1.163.275	2.126.055	1.140.501	12.602.908	0	<b>17.032.738</b>	13.942.014	3.090.725
ago-12	1.155.219	2.101.169	1.110.617	12.528.972	0	<b>16.895.977</b>	13.828.512	3.067.465
sep-12	1.165.656	2.097.568	1.096.897	12.449.682	0	<b>16.809.803</b>	13.748.451	3.061.352
oct-12	1.166.262	2.081.315	1.086.071	12.403.079	0	<b>16.736.727</b>	13.682.222	3.054.504
nov-12	1.154.766	2.071.715	1.070.485	12.234.082	0	<b>16.531.048</b>	13.486.969	3.044.079
dic-12	1.168.246	2.056.784	1.043.656	12.173.996	0	<b>16.442.681</b>	13.403.112	3.039.569
<b>2013</b>								
ene-13	1.138.721	2.028.195	1.010.287	12.002.236	0	<b>16.179.438</b>	13.156.083	3.023.355
feb-13	1.124.558	2.027.405	1.008.861	11.989.922	0	<b>16.150.747</b>	13.139.260	3.011.487
mar-13	1.120.176	2.020.228	1.000.220	12.040.651	0	<b>16.181.275</b>	13.162.560	3.018.715
abr-13	1.120.007	2.012.436	998.384	12.101.525	0	<b>16.232.352</b>	13.201.709	3.030.643
may-13								
jun-13								
jul-13								
ago-13								
sep-13								
oct-13								
nov-13								
dic-13								

(\*) Las series de Total, Asalariados y No Asalariados incluyen también afiliados para los que no consta actividad económica, por lo que la suma de la cuatro ramas puede no coincidir con el Total.

**SERIE HISTÓRICA DE AFILIACIÓN MEDIA POR ACTIVIDAD ECONÓMICA Y RELACIÓN LABORAL CON AJUSTE ESTACIONAL**

	Actividad Económica				Total (1)	Tipo relación laboral	
	Agricultura, Ganadería y Pesca.	Industria	Construcción	Servicios		Asalariados	No asalariados
<b>2005</b>							
ene-05	1.232.903	2.656.544	2.089.912	11.442.703	<b>17.428.076</b>	14.184.786	3.242.621
dic-05	1.237.997	2.647.480	2.301.446	12.171.720	<b>18.358.245</b>	14.966.565	3.393.239
<b>2006</b>							
ene-06	1.230.373	2.643.385	2.312.591	12.204.931	<b>18.391.127</b>	14.994.301	3.398.361
dic-06	1.196.889	2.658.899	2.455.822	12.644.846	<b>18.957.995</b>	15.516.096	3.442.892
<b>2007</b>							
ene-07	1.197.678	2.663.081	2.471.258	12.671.486	<b>19.001.646</b>	15.555.481	3.447.346
dic-07	1.183.668	2.725.212	2.463.876	13.037.907	<b>19.411.257</b>	15.896.492	3.518.697
<b>2008</b>							
ene-08	1.196.703	2.719.967	2.444.356	13.058.766	<b>19.407.733</b>	15.890.666	3.520.793
dic-08	1.219.568	2.538.457	1.920.574	12.900.472	<b>18.580.694</b>	15.152.908	3.431.907
<b>CLASIFICACION SEGUN CNAE-2009</b>							
<b>Revisión diciembre de 2012</b>							
<b>2008</b>	1.145.744	2.735.979	2.520.164	12.771.107	<b>19.161.851</b>	15.656.609	3.505.242
ene-08	1.139.203	2.762.880	2.587.581	12.942.225	<b>19.426.021</b>	15.903.945	3.519.544
dic-08	1.160.128	2.580.164	2.031.410	12.787.504	<b>18.557.550</b>	15.133.804	3.427.468
<b>2009</b>							
ene-09	1.164.211	2.541.598	1.975.899	12.746.403	<b>18.432.775</b>	15.026.006	3.404.673
dic-09	1.216.439	2.339.289	1.670.870	12.577.657	<b>17.794.824</b>	14.526.585	3.268.405
<b>2010</b>							
ene-10	1.218.936	2.330.645	1.626.560	12.584.230	<b>17.766.462</b>	14.485.506	3.262.671
feb-10	1.223.779	2.322.422	1.615.815	12.594.685	<b>17.756.719</b>	14.500.938	3.257.155
mar-10	1.217.792	2.314.334	1.599.607	12.600.758	<b>17.735.425</b>	14.484.247	3.251.581
abr-10	1.206.359	2.307.468	1.591.801	12.601.507	<b>17.712.336</b>	14.468.261	3.246.389
may-10	1.197.708	2.301.840	1.583.783	12.606.156	<b>17.693.280</b>	14.453.403	3.242.011
jun-10	1.197.079	2.295.445	1.571.233	12.611.837	<b>17.677.914</b>	14.442.805	3.237.879
jul-10	1.193.932	2.289.477	1.556.885	12.611.289	<b>17.654.940</b>	14.424.743	3.232.763
ago-10	1.191.834	2.283.406	1.541.411	12.611.091	<b>17.630.704</b>	14.406.273	3.226.514
sep-10	1.195.916	2.278.472	1.525.532	12.613.605	<b>17.613.776</b>	14.395.009	3.221.056
oct-10	1.206.304	2.275.813	1.513.324	12.619.356	<b>17.610.489</b>	14.396.324	3.217.597
nov-10	1.199.515	2.272.313	1.502.827	12.629.319	<b>17.602.346</b>	14.391.925	3.214.375
dic-10	1.201.518	2.266.696	1.485.515	12.633.193	<b>17.581.950</b>	14.372.749	3.209.878
<b>2011</b>							
ene-11	1.207.115	2.262.107	1.469.224	12.635.095	<b>17.571.395</b>	14.358.648	3.206.173
feb-11	1.196.130	2.258.288	1.457.717	12.635.396	<b>17.548.540</b>	14.345.967	3.203.118
mar-11	1.189.622	2.255.354	1.443.400	12.645.450	<b>17.536.657</b>	14.336.378	3.201.559
abr-11	1.194.499	2.251.185	1.423.423	12.662.613	<b>17.532.735</b>	14.332.800	3.200.247
may-11	1.196.415	2.244.868	1.400.747	12.670.308	<b>17.513.308</b>	14.315.193	3.197.832
jun-11	1.191.570	2.239.746	1.379.739	12.662.295	<b>17.475.211</b>	14.278.280	3.193.803
jul-11	1.186.953	2.234.755	1.360.600	12.652.986	<b>17.436.983</b>	14.241.144	3.189.540
ago-11	1.185.588	2.227.491	1.342.951	12.642.529	<b>17.400.570</b>	14.207.227	3.186.680
sep-11	1.192.922	2.217.932	1.323.247	12.630.327	<b>17.361.149</b>	14.174.387	3.183.966
oct-11	1.183.909	2.206.994	1.301.888	12.611.149	<b>17.304.184</b>	14.123.611	3.181.029
nov-11	1.191.049	2.196.509	1.278.972	12.588.908	<b>17.252.558</b>	14.078.385	3.177.613
dic-11	1.203.140	2.186.403	1.257.753	12.574.089	<b>17.214.987</b>	14.049.527	3.172.540
<b>2012</b>							
ene-12	1.193.878	2.175.776	1.237.392	12.554.660	<b>17.161.881</b>	14.007.660	3.150.880
feb-12	1.187.543	2.163.719	1.215.326	12.534.309	<b>17.103.805</b>	13.959.115	3.153.262
mar-12	1.185.225	2.151.993	1.195.228	12.512.464	<b>17.049.083</b>	13.915.173	3.142.634
abr-12	1.181.021	2.140.532	1.175.524	12.485.804	<b>16.988.299</b>	13.864.144	3.132.568
may-12	1.182.102	2.129.628	1.157.080	12.460.308	<b>16.932.749</b>	13.818.995	3.122.058
jun-12	1.182.929	2.118.387	1.139.291	12.484.373	<b>16.928.905</b>	13.823.198	3.106.308
jul-12	1.181.007	2.106.704	1.121.533	12.430.623	<b>16.841.136</b>	13.754.052	3.074.889
ago-12	1.180.019	2.096.294	1.105.586	12.411.333	<b>16.791.382</b>	13.715.225	3.061.732
sep-12	1.170.336	2.086.397	1.090.981	12.388.646	<b>16.734.063</b>	13.666.735	3.056.369
oct-12	1.163.562	2.076.178	1.076.873	12.364.091	<b>16.678.101</b>	13.621.462	3.051.130
nov-12	1.157.943	2.066.075	1.064.791	12.254.116	<b>16.537.268</b>	13.490.422	3.046.595
dic-12	1.148.684	2.056.927	1.057.074	12.167.925	<b>16.422.805</b>	13.382.946	3.043.375
<b>2013</b>							
ene-13	1.120.090	2.045.703	1.039.167	12.169.298	<b>16.375.434</b>	13.335.506	3.036.678
feb-13	1.118.277	2.039.981	1.026.653	12.162.881	<b>16.350.117</b>	13.326.721	3.031.738
mar-13	1.123.054	2.029.610	1.004.046	12.157.431	<b>16.322.872</b>	13.300.852	3.030.487
abr-13	1.123.763	2.027.360	1.005.927	12.142.239	<b>16.299.380</b>	13.274.793	3.032.736
may-13							
jun-13							
jul-13							
ago-13							
sep-13							
oct-13							
nov-13							
dic-13							

(1) La serie correspondiente al "Total" se ha desestacionalizado por separado, por lo que no se corresponderá con la suma de las series que la componen



**Media de Suscriptores de Convenios Especiales  
Total Nacional por tipo de Convenio**

**Abril de 2013**

Tipo de Convenio Especial	Convenios	Convenios con A.Sanitaria
01 C.E. ORDINARIO	106.673	0
02 C.E. BENEF. SUBSIDIO DESEMPLEO	31.516	0
04 C.E. TRABAJADORES A TIEMPO PARCIAL	6.836	0
05 C.E. REDUC. JORNADA GUARDA LEGAL	254	0
06 C.E. EMIGRANTES E HIJOS EN EL EXTRANJERO	2.213	0
07 C.E. EMIGRANTES RETORNADOS	1.077	0
08 C.E. FUNC/EMPL ORG INTERGUBERNAMENTALES EXTRANJERO	168	0
10 C.E. REG. GRAL. MUTUALISMO	1	0
14 C.E. ASIST. SANITARIA EMIGRANTES	0	1.030
15 C.E. ASIST. SANITARIA PENSIONISTAS SUIZOS	0	5.947
16 C.E. TRAB. TEMPORADA OM 25	37	0
17 C.E. DEPORTISTAS DE ALTO NIVEL	25	0
18 C.E. FIJOS DISCONTINUOS OM	8	0
19 C.E. EMIGRANTES R.E. MAR ANTERIORES 1995	40	0
20 C.E. EMIGRANTES RETOR. ESTANCIA TEMPORAL	0	24
21 C.E. FUNC/AGENTES COMUNIDAD EUROPEA	10	0
22 C.E. EMIGRANTES EXTRANJERO PAGO MENSUAL	306	0
23 C.E. FUNC/EMPL ORG INTERGUBERNAMENTAL SEDE EN ESPAÑA	40	0
24 C.E. ASANITARIA FUNC/EMPL ORGAN NTERGUBERNAMENTAL SEDE EN ESPAÑA	0	4
25 C.E. ASIST. SANITARIA EMIGRANTES CUENTA PROPIA	0	110
26 EXPEDIENTE REGULACION EMPLEO MÁS 55 AÑOS	6.317	0
27 EXPEDIENTE REGULACION EMPLEO MAS 61 AÑOS	1.377	0
28 EXP REG EMPLEO SUB DESEMPLEO MÁS 55 AÑOS	1.622	0
29 EXP REG EMPLEO SUB DESEMPLEO MÁS 61 AÑOS	148	0
30 C.E. ALTA SIN RETRIBUCION	27	0
31 C.E. CESE DE SERVICIO O ACTIVIDAD	850	0
32 C.E. CLAUSULA ADICIONAL CONVENIO ERE	3.805	0
33 C.E. OBLIGATORIO CUIDADOR NO PROFESIONAL	20.208	0
34 C.E. OBLIG.CUIDADOR NO PROFESIONAL PERCEPTOR SUBSIDIO MAYOR 52 AÑOS	469	0
35 C.E. VOLUNTARIO CUIDADOR NO PROFESIONAL	532	0
36 C.E. VOLUNT.CUIDADOR NO PROFESIONAL PERCEPTOR SUBSIDIO MAYOR 52 AÑOS	140	0
37 C.E. COTIZ. ADIC, ERE 76/2	374	0
39 C.E. TRABAJADORES AGENCIAS	318	0
40 C.E. PROGRAMAS DE FORMACIÓN	19.564	0
NO CONSTA	1	0
<b>Total</b>	<b>204.956</b>	<b>7.115</b>

**NÚMERO DE EMPRESAS EN EL RÉGIMEN GENERAL CON TRABAJADORES A FIN DE MES (1)**  
**Código de Cuenta de Cotización**

	<b>1 TRABAJADOR</b>	<b>DE 2 A 5 TRAB.</b>	<b>DE 6 A 50 TRAB.</b>	<b>DE 51 A 100 TRAB.</b>	<b>DE 101 A 500 TRAB.</b>	<b>MAS DE 500 TRAB.</b>	<b>TOTAL</b>
<b>2009</b>							
enero	586.133	580.619	325.444	19.508	13.785	2.050	1.527.539
diciembre	566.283	560.503	303.964	18.689	13.569	2.026	1.465.034
<b>2010</b>							
enero	560.806	556.873	303.929	18.740	13.403	2.014	1.455.765
febrero	561.018	558.065	303.690	18.820	13.386	2.025	1.457.004
marzo	560.873	559.117	302.993	18.679	13.286	2.006	1.456.954
abril	562.632	565.168	306.933	18.879	13.410	2.014	1.469.036
mayo	564.184	569.177	309.738	19.085	13.470	2.018	1.477.672
junio	564.176	571.127	309.738	18.928	13.231	1.989	1.479.189
julio	562.537	573.989	312.608	19.005	13.537	2.089	1.483.765
agosto	559.388	564.425	304.896	18.684	13.298	2.040	1.462.731
septiembre	559.390	561.869	303.034	18.850	13.409	2.030	1.458.582
octubre	560.259	563.413	304.369	19.072	13.580	2.060	1.462.753
noviembre	557.445	557.171	300.901	18.778	13.526	2.060	1.449.881
diciembre	556.807	552.732	296.287	18.538	13.428	2.058	1.439.850
<b>2011</b>							
enero	551.210	546.530	293.790	18.359	13.197	2.017	1.425.103
febrero	551.639	547.874	294.914	18.449	13.236	2.020	1.428.132
marzo	553.404	551.458	295.999	18.462	13.241	2.016	1.434.580
abril	557.472	558.146	299.149	18.703	13.386	2.041	1.448.897
mayo	558.170	560.036	300.201	18.811	13.277	2.012	1.452.507
junio	557.646	561.509	300.379	18.590	13.043	1.991	1.453.158
julio	556.325	565.238	303.946	18.708	13.347	2.068	1.459.632
agosto	553.247	554.994	296.363	18.331	13.080	2.010	1.438.025
septiembre	554.934	551.462	293.042	18.408	13.099	1.992	1.432.937
octubre	555.122	548.916	291.136	18.218	13.142	1.996	1.428.530
noviembre	555.372	546.948	289.109	18.091	13.129	2.020	1.424.669
diciembre	554.435	541.839	284.404	17.825	13.047	2.021	1.413.571
<b>2012</b>							
enero	547.607	533.784	280.292	17.616	12.828	2.025	1.394.152
febrero	547.085	532.699	279.144	17.582	12.803	1.972	1.391.285
marzo	551.828	537.340	281.144	17.605	12.822	1.978	1.402.717
abril	554.354	538.601	281.104	17.607	12.752	1.972	1.406.390
mayo	557.371	541.379	282.344	17.566	12.724	2.004	1.413.388
junio	560.098	546.815	285.422	17.668	12.631	1.944	1.424.578
julio	555.616	543.447	283.813	17.512	12.494	1.955	1.414.837
agosto	552.834	537.138	278.429	17.200	12.377	1.917	1.399.895
septiembre	556.417	536.314	276.719	17.377	12.663	1.954	1.401.444
octubre	553.945	528.564	271.717	16.999	12.428	1.924	1.385.577
noviembre	553.599	526.130	270.009	16.850	12.439	1.929	1.380.956
diciembre	553.522	522.930	266.775	16.703	12.347	1.942	1.374.219
<b>2013</b>							
enero	547.143	514.941	263.378	16.539	12.126	1.902	1.356.029
febrero	548.725	515.586	263.730	16.558	12.131	1.900	1.358.630
marzo	551.961	520.077	265.462	16.621	12.193	1.909	1.368.223
abril							
mayo							
junio							
julio							
agosto							
septiembre							
octubre							
noviembre							
diciembre							

(1) Excluidos el Sistema Especial Agrario y el Sistema Especial de Empleados de Hogar.

**NÚMERO DE EMPRESAS EN EL RÉGIMEN ESPECIAL DEL MAR CON TRABAJADORES A FIN DE MES**

**Código de Cuenta de Cotización**

	<b>1 TRABAJADOR</b>	<b>DE 2 A 5 TRAB.</b>	<b>DE 6 A 50 TRAB.</b>	<b>DE 51 A 100 TRAB.</b>	<b>DE 101 A 500 TRAB.</b>	<b>MAS DE 500 TRAB.</b>	<b>TOTAL</b>
<b>2009</b>							
enero	4.610	4.042	1.759	56	15	4	10.486
diciembre	4.640	4.307	1.643	47	15	4	10.656
<b>2010</b>							
enero	4.562	4.276	1.688	47	12	4	10.589
febrero	4.572	4.205	1.905	47	14	4	10.747
marzo	4.508	4.350	1.955	48	12	4	10.877
abril	4.497	4.377	2.028	50	13	4	10.969
mayo	4.423	4.178	2.038	50	13	4	10.706
junio	4.347	4.221	2.058	56	13	4	10.699
julio	4.500	4.508	2.096	58	14	4	11.180
agosto	4.473	4.449	2.045	51	15	3	11.036
septiembre	4.505	4.232	2.001	45	16	3	10.802
octubre	4.593	4.197	1.954	41	14	3	10.802
noviembre	4.624	4.176	1.785	44	14	3	10.646
diciembre	4.595	4.137	1.546	49	13	3	10.343
<b>2011</b>							
enero	4.504	3.942	1.634	47	12	3	10.142
febrero	4.468	4.050	1.863	49	11	4	10.445
marzo	4.419	4.139	1.889	47	11	4	10.509
abril	4.396	4.228	1.923	47	14	4	10.612
mayo	4.339	4.140	1.952	46	13	3	10.493
junio	4.423	4.244	2.027	50	12	2	10.758
julio	4.493	4.482	2.061	53	14	3	11.106
agosto	4.478	4.340	2.037	46	15	3	10.919
septiembre	4.425	4.195	1.968	37	15	2	10.642
octubre	4.542	4.052	1.916	38	14	3	10.565
noviembre	4.585	4.139	1.764	42	13	3	10.546
diciembre	4.615	4.087	1.536	42	14	3	10.297
<b>2012</b>							
enero	4.438	3.953	1.662	38	13	3	10.107
febrero	4.405	4.100	1.872	44	11	3	10.435
marzo	4.425	4.049	1.894	46	14	3	10.431
abril	4.323	4.091	1.930	42	17	1	10.404
mayo	4.342	4.072	1.974	46	14	3	10.451
junio	4.401	4.205	2.024	43	18	3	10.694
julio	4.464	4.359	2.026	47	17	3	10.916
agosto	4.500	4.283	2.030	37	17	3	10.870
septiembre	4.492	4.121	1.977	36	17	3	10.646
octubre	4.488	3.967	1.886	36	17	3	10.397
noviembre	4.485	4.167	1.750	39	15	3	10.459
diciembre	4.516	4.095	1.480	38	14	3	10.146
<b>2013</b>							
enero	4.182	3.898	1.629	38	16	3	9.766
febrero	4.217	4.032	1.810	41	13	3	10.116
marzo	4.243	3.989	1.821	42	14	3	10.112
abril							
mayo							
junio							
julio							
agosto							
septiembre							
octubre							
noviembre							
diciembre							

NÚMERO DE EMPRESAS EN EL RÉG. ESP. DEL CARBÓN CON TRABAJADORES A FIN DE MES

Código de Cuenta de Cotización

	1 TRABAJADOR	DE 2 A 5 TRAB.	DE 6 A 50 TRAB.	DE 51 A 100 TRAB.	DE 101 A 500 TRAB.	MAS DE 500 TRAB.	TOTAL
<b>2009</b>							
enero	6	14	38	11	13	3	85
diciembre	9	12	37	12	13	2	85
<b>2010</b>							
enero	8	10	36	14	13	2	83
febrero	8	10	37	12	14	2	83
marzo	7	10	38	12	14	2	83
abril	7	11	38	13	13	2	84
mayo	7	11	40	10	13	2	83
junio	7	12	38	11	13	2	83
julio	6	13	38	11	13	2	83
agosto	6	12	39	11	12	2	82
septiembre	7	13	38	10	12	2	82
octubre	7	12	38	10	12	2	81
noviembre	6	17	33	11	11	2	80
diciembre	7	18	29	11	11	2	78
<b>2011</b>							
enero	8	17	28	11	10	2	76
febrero	7	17	28	11	10	2	75
marzo	9	15	29	10	11	2	76
abril	7	14	29	10	11	2	73
mayo	7	11	31	10	11	2	72
junio	9	12	30	10	12	2	75
julio	9	12	31	10	12	2	76
agosto	9	12	31	10	12	2	76
septiembre	8	13	31	11	11	2	76
octubre	11	14	31	10	11	2	79
noviembre	7	14	29	15	9	2	76
diciembre	9	14	29	13	10	1	76
<b>2012</b>							
enero	9	13	30	14	9	1	76
febrero	9	12	32	12	10	1	76
marzo	10	13	29	12	10	1	75
abril	9	12	30	12	10	1	74
mayo	9	11	33	11	10	1	75
junio	10	12	31	12	9	1	75
julio	10	12	29	12	10	1	74
agosto	10	12	32	11	9	1	75
septiembre	9	14	33	9	9	1	75
octubre	10	12	33	9	9	1	74
noviembre	11	14	31	9	9	1	75
diciembre	12	15	27	10	9	1	74
<b>2013</b>							
enero	11	14	25	10	8	1	69
febrero	11	12	24	9	8	1	65
marzo	10	11	24	10	6	1	62
abril							
mayo							
junio							
julio							
agosto							
septiembre							
octubre							
noviembre							
diciembre							

**NÚMERO DE EMPRESAS TOTAL SISTEMA (1)**

**Código de Cuenta de Cotización**

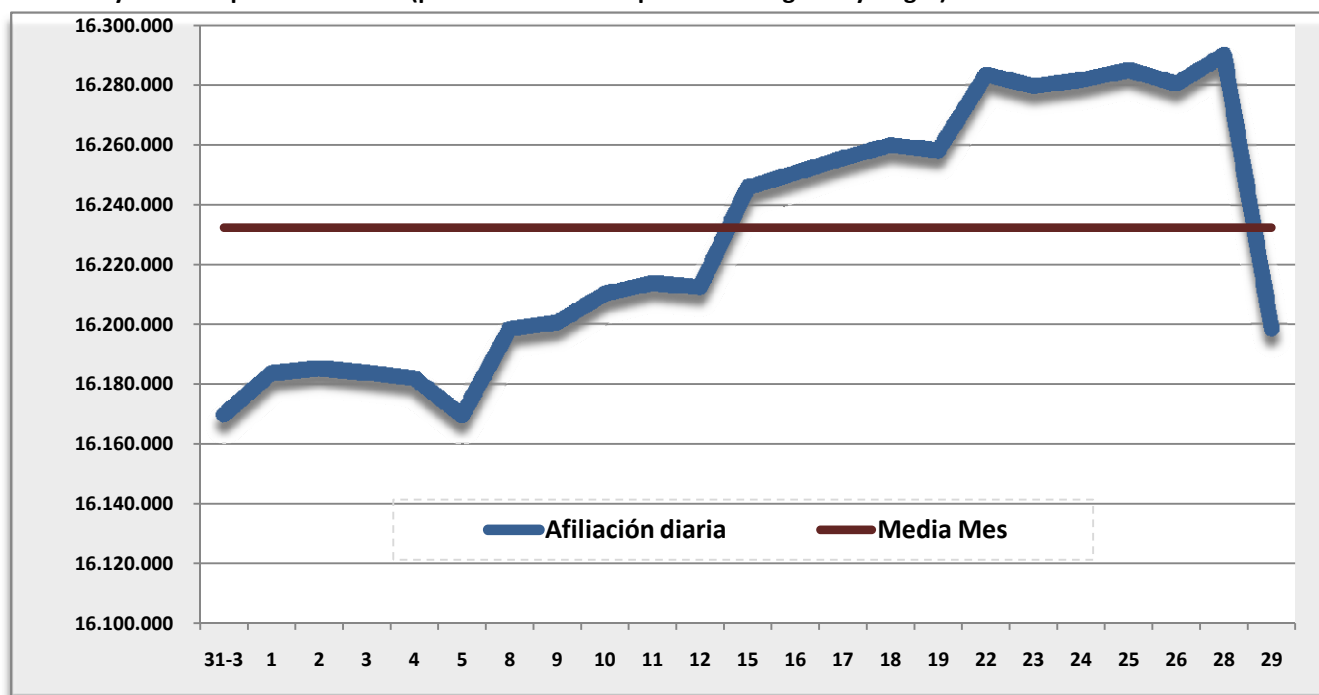
	TOTAL	DIFERENCIA INTERMENSUAL		DIFERENCIA INTERANUAL	
		Absoluta	Relativa	Absoluta	Relativa
<b>2009</b>					
enero	1.538.110	-16.616	-1,07%	-93.907	-5,75%
diciembre	1.475.775	-13.696	-0,92%	-78.951	-5,08%
<b>2010</b>					
enero	1.466.437	-9.338	-0,63%	-71.673	-4,66%
febrero	1.467.834	1.397	0,10%	-64.480	-4,21%
marzo	1.467.914	80	0,01%	-57.411	-3,76%
abril	1.480.089	12.175	0,83%	-45.527	-2,98%
mayo	1.488.461	8.372	0,57%	-44.496	-2,90%
junio	1.489.971	1.510	0,10%	-35.866	-2,35%
julio	1.495.028	5.057	0,34%	-24.982	-1,64%
agosto	1.473.849	-21.179	-1,42%	-31.598	-2,10%
septiembre	1.469.466	-4.383	-0,30%	-28.674	-1,91%
octubre	1.473.636	4.170	0,28%	-28.050	-1,87%
noviembre	1.460.607	-13.029	-0,88%	-28.864	-1,94%
diciembre	1.450.271	-10.336	-0,71%	-25.504	-1,73%
<b>2011</b>					
enero	1.435.321	-14.950	-1,03%	-31.116	-2,12%
febrero	1.438.652	3.331	0,23%	-29.182	-1,99%
marzo	1.445.165	6.513	0,45%	-22.749	-1,55%
abril	1.459.582	14.417	1,00%	-20.507	-1,39%
mayo	1.463.072	3.490	0,24%	-25.389	-1,71%
junio	1.463.991	919	0,06%	-25.980	-1,74%
julio	1.470.814	6.823	0,47%	-24.214	-1,62%
agosto	1.449.020	-21.794	-1,48%	-24.829	-1,68%
septiembre	1.443.655	-5.365	-0,37%	-25.811	-1,76%
octubre	1.439.174	-4.481	-0,31%	-34.462	-2,34%
noviembre	1.435.291	-3.883	-0,27%	-25.316	-1,73%
diciembre	1.423.944	-11.347	-0,79%	-26.327	-1,82%
<b>2012</b>					
enero	1.404.335	-19.609	-1,38%	-30.986	-2,16%
febrero	1.401.796	-2.539	-0,18%	-64.641	-4,41%
marzo	1.413.223	11.427	0,82%	-54.611	-3,72%
abril	1.416.868	3.645	0,26%	-51.046	-3,48%
mayo	1.423.914	7.046	0,50%	-56.175	-3,80%
junio	1.435.347	11.433	0,80%	-53.114	-3,57%
julio	1.425.827	-9.520	-0,66%	-64.144	-4,31%
agosto	1.410.840	-14.987	-1,05%	-84.188	-5,63%
septiembre	1.412.165	1.325	0,09%	-61.684	-4,19%
octubre	1.396.048	-16.117	-1,14%	-73.418	-5,00%
noviembre	1.391.490	-4.558	-0,33%	-82.146	-5,57%
diciembre	1.384.439	-7.051	-0,51%	-76.168	-5,21%
<b>2013</b>					
enero	1.365.864	-18.575	-1,34%	-38.471	-2,74%
febrero	1.368.811	2.947	0,22%	-32.985	-2,35%
marzo	1.378.397	9.586	0,70%	-34.826	-2,46%
abril					
mayo					
junio					
julio					
agosto					
septiembre					
octubre					
noviembre					
diciembre					

(1) Excluidos del Régimen General el Sistema Especial Agrario y el Sistema Especial de Empleados de Hogar.

## AFILIACIÓN DIARIA EN EL MES DE ABRIL Y MEDIA MENSUAL

DÍA	TOTAL AFILIADOS	ALTAS DIARIAS	BAJAS DIARIAS	VARIACIÓN NETA EN EL DÍA	VARIACIÓN NETA EN EL MES
31-mar	16.169.814				
01-abr	16.183.724	211.490	191.028	20.462	20.462
02-abr	16.185.341	101.065	97.640	3.425	23.887
03-abr	16.183.840	60.554	61.205	-651	23.236
04-abr	16.182.100	51.896	53.399	-1.503	21.733
05-abr	16.169.547	48.960	62.309	-13.349	8.384
08-abr	16.198.673	121.014	88.252	32.762	41.146
09-abr	16.200.658	56.594	52.203	4.391	45.537
10-abr	16.210.364	54.336	42.993	11.343	56.880
11-abr	16.213.825	52.602	47.998	4.604	61.484
12-abr	16.212.499	47.956	49.476	-1.520	59.964
15-abr	16.245.961	131.461	98.378	33.083	93.047
16-abr	16.250.830	60.903	54.340	6.563	99.610
17-abr	16.255.754	47.882	42.556	5.326	104.936
18-abr	16.260.080	44.724	39.352	5.372	110.308
19-abr	16.258.315	47.350	48.845	-1.495	108.813
22-abr	16.283.663	125.631	99.401	26.230	125.840
23-abr	16.279.876	48.145	50.714	-2.569	123.271
24-abr	16.281.858	48.843	46.725	2.118	125.389
25-abr	16.285.241	44.782	40.890	3.892	112.705
26-abr	16.280.531	44.988	50.288	-5.300	107.405
29-abr	16.290.364	108.302	99.728	8.574	115.979
30-abr	16.198.707	38.788	136.329	-97.541	18.438
<b>MEDIA ABRIL</b>	<b>16.232.352</b>				

Nota: La diferencia de altas y bajas no coincide con la variación en el saldo. En altas y bajas se cuentan relaciones laborales y en saldo personas físicas (para los sistemas especiales de Agrario y Hogar)



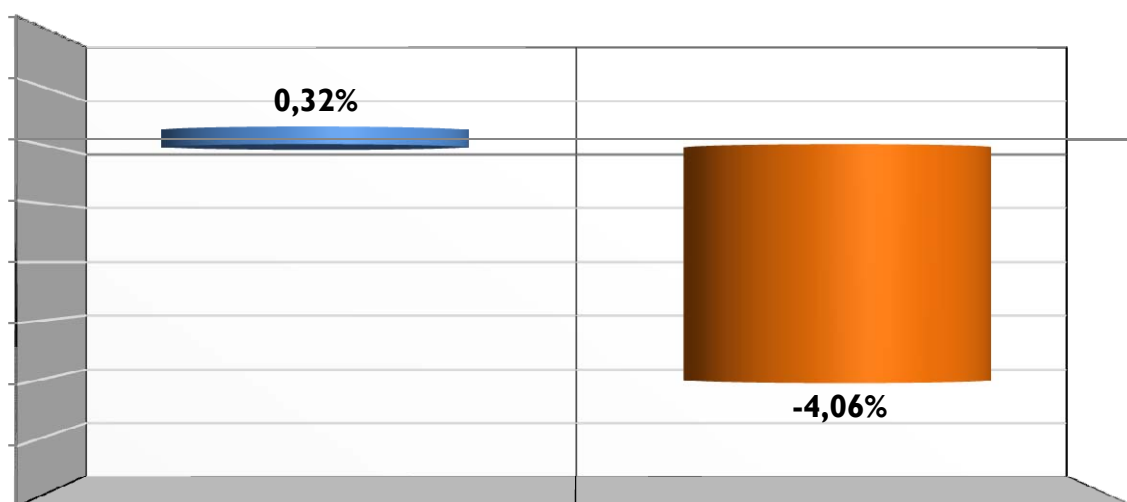
## AFILIACIÓN POR RÉGIMENES

(SITUACIÓN TRAS LA INTEGRACIÓN DE LOS RÉGIMENES AGRARIO Y HOGAR EN EL RÉGIMEN GENERAL)

REGÍMENES	Media Abril 2013	VARIACIÓN INTERMENSUAL		VARIACIÓN INTERANUAL	
		Absoluta	en %	Absoluta	en %
<b>GENERAL</b>	<b>13.149.947</b>	<b>38.676</b>	<b>0,29%</b>	<b>-643.919</b>	<b>-4,67%</b>
- R. General (1)	11.958.651	37.902	0,32%	-705.283	-5,57%
- S.E. Agrario	765.863	-990	-0,13%	-50.775	-6,22%
- S.E. Hogar (2)	425.433	1.764	0,42%	112.139	35,79%
<b>AUTÓNOMOS</b>	<b>3.017.311</b>	<b>11.914</b>	<b>0,40%</b>	<b>-39.962</b>	<b>-1,31%</b>
- Sistema no S.E.T.A	2.820.930	12.528	0,45%	-35.455	-1,24%
- S.E.T.A.	196.380	-614	-0,31%	-4.506	-2,24%
<b>MAR</b>	<b>61.148</b>	<b>753</b>	<b>1,25%</b>	<b>-1.148</b>	<b>-1,84%</b>
- C. AJENA	48.413	578	1,21%	-645	-1,32%
- C. PROPIA	12.736	175	1,40%	-502	-3,79%
<b>CARBÓN</b>	<b>3.947</b>	<b>-266</b>	<b>-6,31%</b>	<b>-1.699</b>	<b>-30,09%</b>
<b>TOTAL</b>	<b>16.232.352</b>	<b>51.077</b>	<b>0,32%</b>	<b>-686.727</b>	<b>-4,06%</b>

(1) No incluye el S. E. Agrario ni el S. E. Hogar

(2) En el Sistema Especial de Empleados del Hogar (vigente desde el 1 de enero de 2012) se incluyen los afiliados del extinguido Régimen Especial del Hogar.



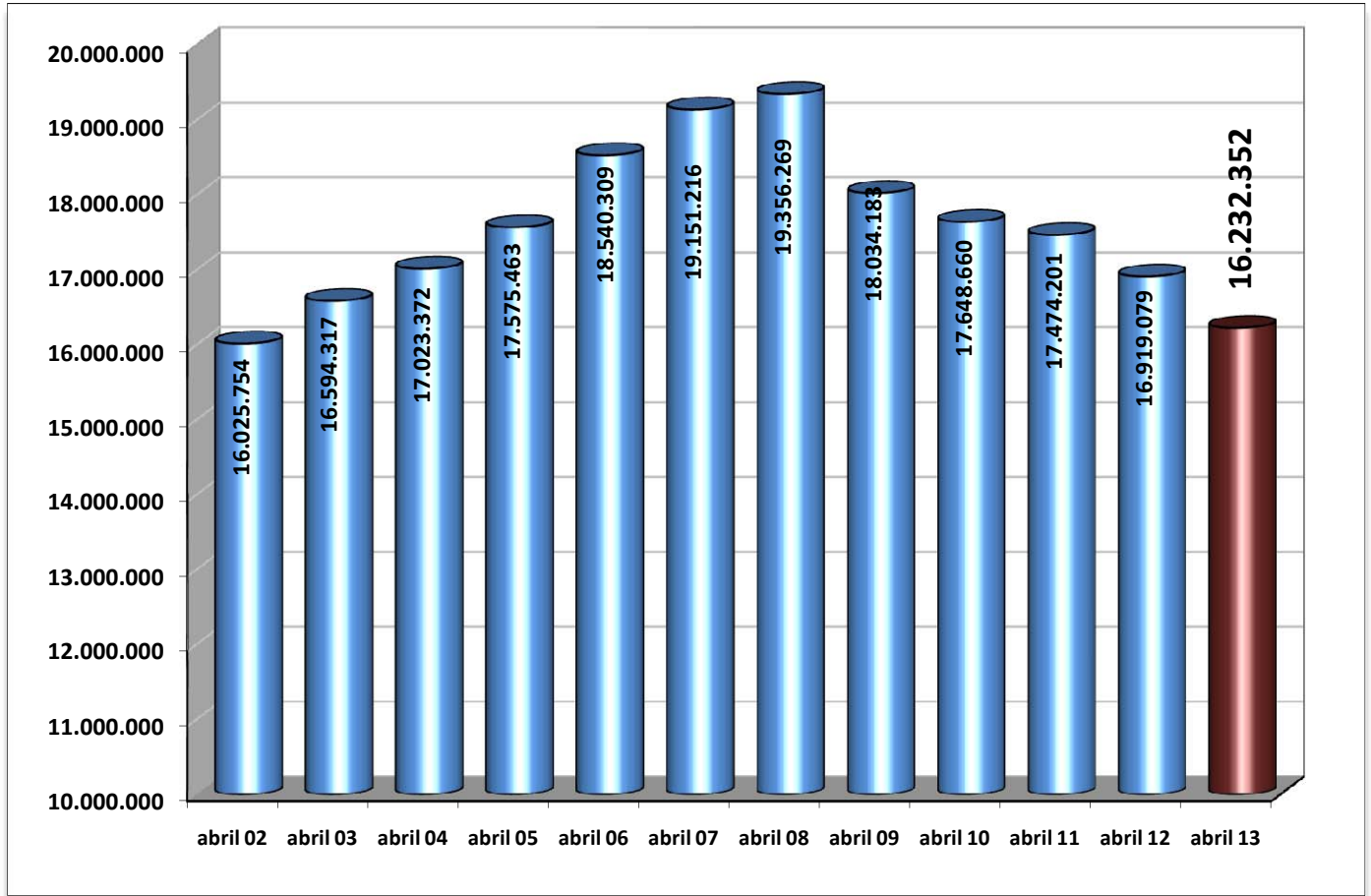
## EVOLUCIÓN DE LA AFILIACIÓN POR RÉGIMENES

	General	Autónomos	Agrario	Mar	Carbón	Hogar	Total
<b>Medias Anuales</b>							
Año 2001	11.700.935	2.606.309	1.126.021	78.428	16.621	155.971	<b>15.684.284</b>
Año 2002	11.610.266	2.540.105	1.073.062	73.316	14.263	168.015	<b>15.479.028</b>
Año 2003	12.551.212	2.730.964	1.134.980	76.239	13.496	185.258	<b>16.692.150</b>
Año 2004	12.958.484	2.837.998	1.088.276	75.054	12.031	181.208	<b>17.153.051</b>
Año 2005	13.570.179	2.933.844	1.045.732	73.357	10.518	279.003	<b>17.912.634</b>
Año 2006	14.232.610	3.017.462	1.003.300	72.147	9.411	339.073	<b>18.674.003</b>
Año 2007	14.783.144	3.119.916	971.529	71.183	8.683	277.369	<b>19.231.824</b>
Año 2008	14.654.539	3.384.156	743.301	69.772	7.990	279.970	<b>19.139.727</b>
Año 2009	13.634.776	3.220.769	801.725	67.089	7.434	288.677	<b>18.020.470</b>
Año 2010	13.354.277	3.130.330	819.981	65.217	6.778	293.793	<b>17.670.376</b>
Media 2011	13.152.496	3.092.617	822.266	63.493	5.997	296.293	<b>17.433.161</b>
Media 2012	13.629.669	3.049.049	-----	62.421	5.159	106.912	<b>16.853.210</b>
<b>Medias mensuales 2013</b>							
enero	13.107.957	3.008.925	-----	58.043	4.513	-----	<b>16.179.438</b>
febrero	13.089.436	2.997.806	-----	59.034	4.470	-----	<b>16.150.747</b>
marzo	13.111.271	3.005.397	-----	60.395	4.212	-----	<b>16.181.275</b>
<b>abril</b>	<b>13.149.947</b>	<b>3.017.311</b>	-----	<b>61.148</b>	<b>3.947</b>	-----	<b>16.232.352</b>
mayo							
junio							
julio							
agosto							
septiembre							
octubre							
noviembre							
diciembre							
<b>Media 2013</b>	<b>13.115.382</b>	<b>3.007.661</b>	-----	<b>59.643</b>	<b>4.284</b>	-----	<b>16.186.970</b>

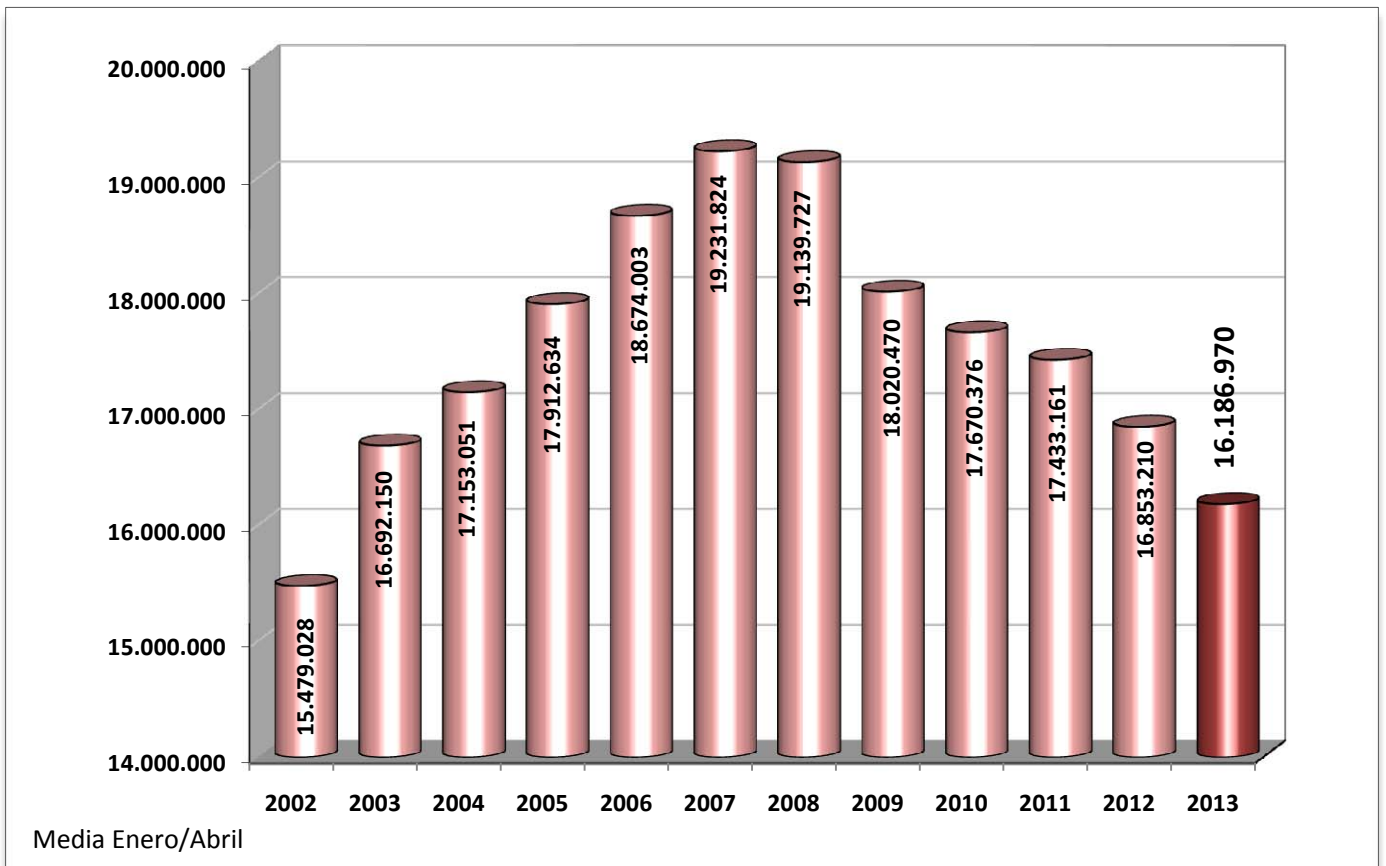


## EVOLUCIÓN DE LA AFILIACIÓN

### . MEDIAS MENSUALES



### . MEDIAS ANUALES



**EVOLUCIÓN DE LA AFILIACIÓN POR GÉNERO**

	HOMBRES		MUJERES		TOTAL	Variación Interanual en %		
	Número	% s/total	Número	% s/total		Hombres	Mujeres	Total
<b>Media 2010</b>								
Enero	9.711.767	55,35%	7.834.244	44,65%	<b>17.546.011</b>	-5,07	-1,47	-3,50
Febrero	9.727.043	55,35%	7.845.308	44,65%	<b>17.572.351</b>	-4,47	-1,07	-2,98
Marzo	9.719.194	55,24%	7.875.614	44,76%	<b>17.594.808</b>	-4,02	-0,71	-2,57
Abril	9.734.254	55,16%	7.914.407	44,84%	<b>17.648.660</b>	-3,46	-0,46	-2,14
Mayo	9.789.710	55,12%	7.972.187	44,88%	<b>17.761.897</b>	-3,17	-0,26	-1,89
Junio	9.829.761	55,27%	7.956.021	44,73%	<b>17.785.782</b>	-2,96	-0,16	-1,73
Julio	9.893.673	55,43%	7.954.650	44,57%	<b>17.848.323</b>	-2,79	-0,14	-1,63
Agosto	9.817.062	55,41%	7.899.402	44,59%	<b>17.716.464</b>	-2,71	-0,14	-1,58
Septiembre	9.761.700	55,24%	7.909.780	44,76%	<b>17.671.480</b>	-2,68	0,06	-1,47
Octubre	9.726.518	55,06%	7.939.632	44,94%	<b>17.666.149</b>	-2,49	0,07	-1,36
Noviembre	9.684.814	54,99%	7.927.895	45,01%	<b>17.612.709</b>	-2,40	0,03	-1,32
Diciembre	9.638.734	54,81%	7.946.248	45,19%	<b>17.584.982</b>	-2,28	0,07	-1,23
<b>Media 2011</b>								
Enero	9.521.276	54,84%	7.840.563	45,16%	<b>17.361.839</b>	-1,96	0,08	-1,05
Febrero	9.512.034	54,83%	7.835.060	45,17%	<b>17.347.094</b>	-2,21	-0,13	-1,28
Marzo	9.521.327	54,74%	7.871.427	45,26%	<b>17.392.754</b>	-2,04	-0,05	-1,15
Abril	9.545.110	54,62%	7.929.091	45,38%	<b>17.474.201</b>	-1,94	0,19	-0,99
Mayo	9.603.913	54,59%	7.988.277	45,41%	<b>17.592.191</b>	-1,90	0,20	-0,96
Junio	9.624.651	54,73%	7.961.928	45,27%	<b>17.586.579</b>	-2,09	0,07	-1,12
Julio	9.677.275	54,87%	7.960.077	45,13%	<b>17.637.352</b>	-2,19	0,07	-1,18
Agosto	9.600.008	54,86%	7.900.510	45,14%	<b>17.500.517</b>	-2,21	0,01	-1,22
Septiembre	9.529.925	54,66%	7.905.637	45,34%	<b>17.435.562</b>	-2,37	-0,05	-1,34
Octubre	9.446.634	54,42%	7.913.678	45,58%	<b>17.360.313</b>	-2,88	-0,33	-1,73
Noviembre	9.371.633	54,33%	7.876.897	45,67%	<b>17.248.530</b>	-3,23	-0,64	-2,07
Diciembre	9.337.120	54,19%	7.892.802	45,81%	<b>17.229.922</b>	-3,13	-0,67	-2,02
<b>Media 2012</b>								
Enero	9.191.100	54,20%	7.767.167	45,80%	<b>16.958.267</b>	-3,47	-0,94	-2,32
Febrero	9.150.141	54,15%	7.746.971	45,85%	<b>16.897.112</b>	-3,80	-1,12	-2,59
Marzo	9.133.517	54,04%	7.769.014	45,96%	<b>16.902.530</b>	-4,07	-1,30	-2,82
Abril	9.124.670	53,93%	7.794.409	46,07%	<b>16.919.079</b>	-4,40	-1,70	-3,18
Mayo	9.160.839	53,90%	7.835.671	46,10%	<b>16.996.510</b>	-4,61	-1,91	-3,39
Junio	9.189.167	53,97%	7.838.676	46,03%	<b>17.027.843</b>	-4,52	-1,55	-3,18
Julio	9.206.529	54,05%	7.826.209	45,95%	<b>17.032.738</b>	-4,86	-1,68	-3,43
Agosto	9.128.746	54,03%	7.767.231	45,97%	<b>16.895.977</b>	-4,91	-1,69	-3,45
Septiembre	9.048.114	53,83%	7.761.689	46,17%	<b>16.809.803</b>	-5,06	-1,82	-3,59
Octubre	8.964.477	53,56%	7.772.249	46,44%	<b>16.736.727</b>	-5,10	-1,79	-3,59
Noviembre	8.878.385	53,71%	7.652.663	46,29%	<b>16.531.048</b>	-5,26	-2,85	-4,16
Diciembre	8.842.105	53,78%	7.600.576	46,22%	<b>16.442.681</b>	-5,30	-3,70	-4,57
<b>Media 2013</b>								
Enero	8.694.507	53,74%	7.484.931	46,26%	<b>16.179.438</b>	-5,40	-3,63	-4,59
Febrero	8.672.498	53,70%	7.478.249	46,30%	<b>16.150.747</b>	-5,22	-3,47	-4,42
Marzo	8.674.690	53,61%	7.506.585	46,39%	<b>16.181.275</b>	-5,02	-3,38	-4,27
<b>Abril</b>	<b>8.696.871</b>	<b>53,58%</b>	<b>7.535.482</b>	<b>46,42%</b>	<b>16.232.352</b>	<b>-4,69</b>	<b>-3,32</b>	<b>-4,06</b>
Mayo								
Junio								
Julio								
Agosto								
Septiembre								
Octubre								
Noviembre								
Diciembre								

## EVOLUCIÓN DE LA AFILIACIÓN DE TRABAJADORES EXTRANJEROS

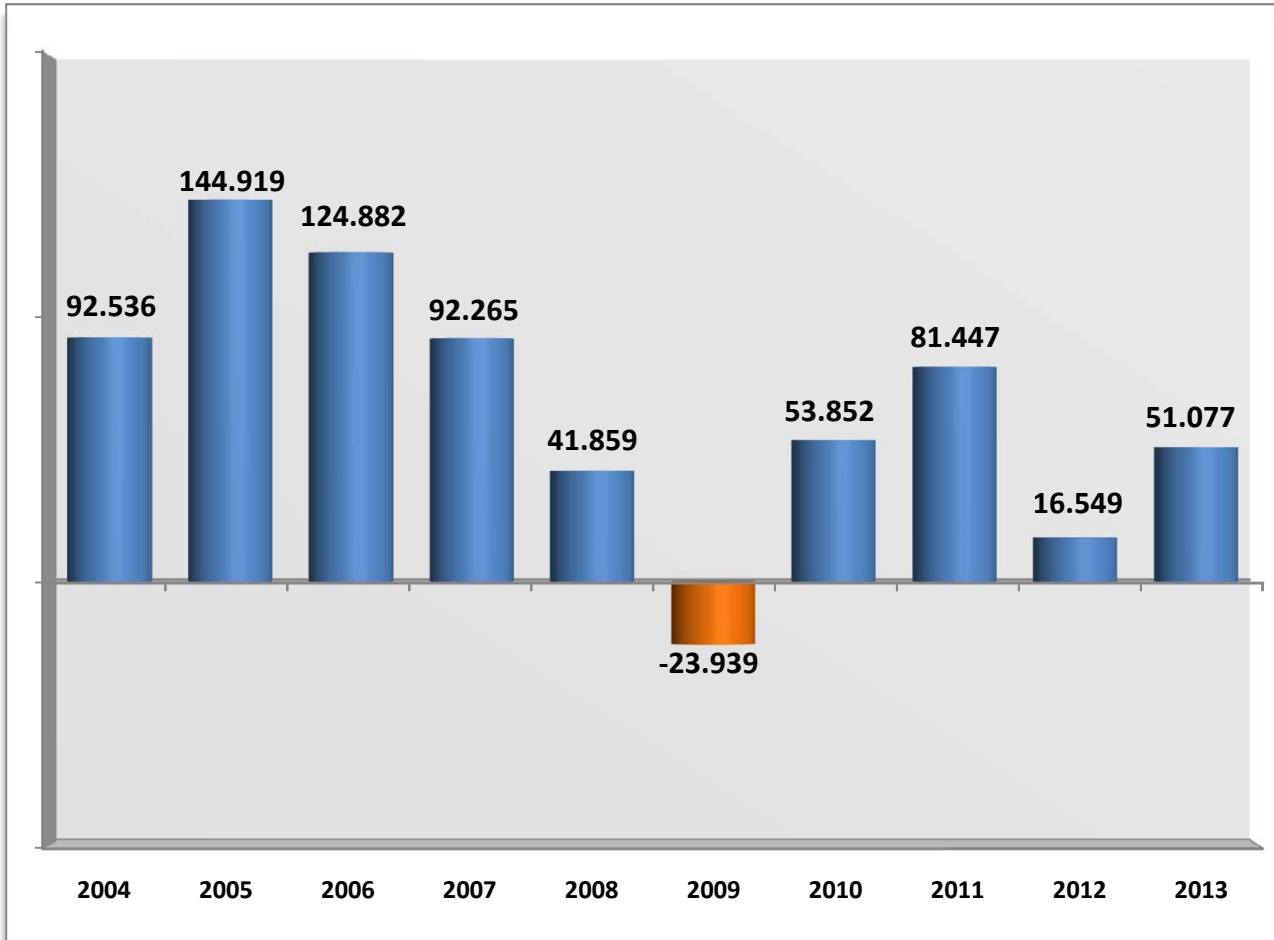
	General	Autónomos	Agrario	Mar	Carbón	Hogar	Total
<b>2.010</b>							
enero	1.168.108	195.750	262.683	4.024	693	175.614	<b>1.806.873</b>
febrero	1.179.025	194.963	261.122	4.610	720	177.545	<b>1.817.985</b>
marzo	1.190.815	196.038	255.740	4.994	728	179.916	<b>1.828.230</b>
abril	1.212.531	197.412	252.611	5.205	730	181.881	<b>1.850.369</b>
mayo	1.239.060	198.891	256.420	5.278	705	183.185	<b>1.883.538</b>
junio	1.260.607	200.342	249.340	5.318	692	183.361	<b>1.899.660</b>
julio	1.282.766	200.489	228.195	5.463	670	182.574	<b>1.900.157</b>
agosto	1.270.345	199.473	221.032	5.346	655	181.084	<b>1.877.935</b>
septiembre	1.244.780	199.969	238.711	5.327	652	179.236	<b>1.868.675</b>
octubre	1.217.676	200.519	258.973	5.175	639	179.091	<b>1.862.073</b>
noviembre	1.192.091	199.978	251.323	4.745	623	178.994	<b>1.827.754</b>
diciembre	1.169.962	198.932	262.607	3.960	586	178.932	<b>1.814.979</b>
<b>2.011</b>							
enero	1.132.465	197.693	264.748	3.923	565	178.173	<b>1.777.567</b>
febrero	1.134.974	197.992	253.078	4.442	550	178.736	<b>1.769.773</b>
marzo	1.144.545	200.182	246.986	4.811	564	180.350	<b>1.777.438</b>
abril	1.162.183	203.024	251.367	4.992	597	181.816	<b>1.803.980</b>
mayo	1.184.204	206.191	264.602	5.077	605	182.665	<b>1.843.344</b>
junio	1.200.556	208.478	252.313	5.200	629	183.727	<b>1.850.903</b>
julio	1.220.571	208.837	230.281	5.399	623	184.050	<b>1.849.761</b>
agosto	1.207.765	208.286	224.120	5.404	620	183.852	<b>1.830.046</b>
septiembre	1.178.466	209.374	240.424	5.279	614	182.505	<b>1.816.662</b>
octubre	1.141.733	210.143	245.068	5.020	623	182.774	<b>1.785.362</b>
noviembre	1.106.828	209.216	246.545	4.634	625	183.449	<b>1.751.297</b>
diciembre	1.084.633	208.512	258.608	3.871	603	182.695	<b>1.738.922</b>
<b>2.012</b>							
enero	1.308.806	205.225	----	3.800	601	173.345	<b>1.691.778</b>
febrero	1.319.753	207.358	----	4.413	609	149.416	<b>1.681.548</b>
marzo	1.346.081	209.304	----	4.808	610	129.925	<b>1.690.728</b>
abril	1.377.412	211.976	----	4.877	603	113.710	<b>1.708.579</b>
mayo	1.420.433	215.050	----	4.939	598	98.823	<b>1.739.843</b>
junio	1.463.921	217.264	----	4.967	552	73.816	<b>1.760.520</b>
julio	1.528.708	217.836	----	5.128	519	12.742	<b>1.764.932</b>
agosto	1.524.313	216.878	----	5.119	517	1.589	<b>1.748.415</b>
septiembre	1.504.856	217.191	----	5.041	508	1.240	<b>1.728.836</b>
octubre	1.478.747	217.125	----	4.837	502	664	<b>1.701.875</b>
noviembre	1.442.388	215.675	----	4.650	492	468	<b>1.663.674</b>
diciembre	1.426.191	215.065	----	3.764	470	362	<b>1.645.851</b>
<b>2.013</b>							
enero	1.382.711	213.435	----	3.764	445	----	<b>1.600.355</b>
febrero	1.378.941	212.907	----	4.110	434	----	<b>1.596.391</b>
marzo	1.384.474	214.863	----	4.437	363	----	<b>1.604.138</b>
<b>abril</b>	<b>1.396.365</b>	<b>217.698</b>	----	<b>4.559</b>	<b>313</b>	----	<b>1.618.935</b>
mayo							
junio							
julio							
agosto							
septiembre							
octubre							
noviembre							
diciembre							

**EVOLUCIÓN MENSUAL DE LA AFILIACIÓN  
TOTAL SISTEMA**

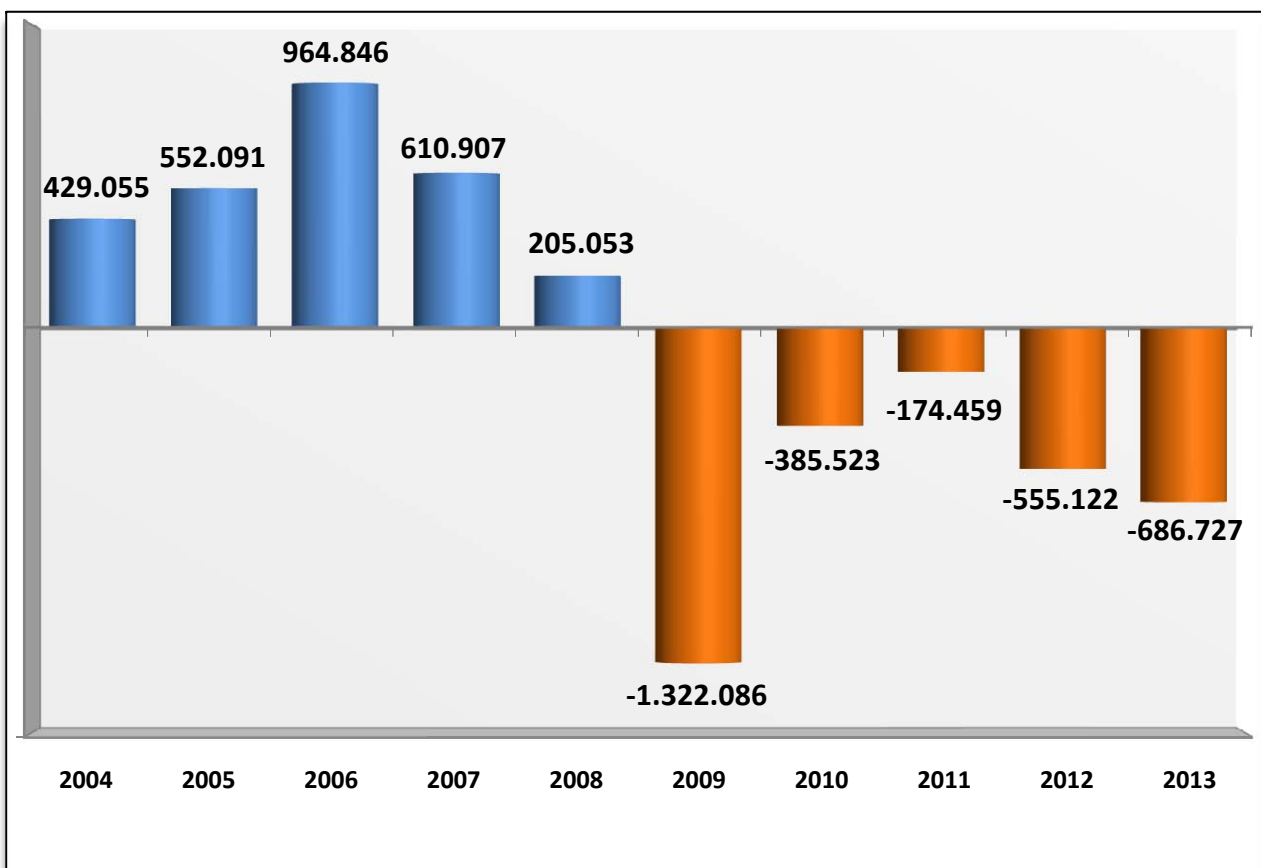
	TRABAJADORES EN ALTA	DIFERENCIA INTERMENSUAL		DIFERENCIA INTERANUAL	
		ABSOLUTA	%	ABSOLUTA	%
<b>Medios 2010</b>					
enero	17.546.011	-257.828	-1,45	-635.732	-3,50
febrero	17.572.351	26.340	0,15	-540.259	-2,98
marzo	17.594.808	22.457	0,13	-463.313	-2,57
abril	17.648.660	53.852	0,31	-385.523	-2,14
mayo	17.761.897	113.237	0,64	-341.590	-1,89
junio	17.785.782	23.884	0,13	-312.204	-1,73
julio	17.848.323	62.541	0,35	-295.231	-1,63
agosto	17.716.464	-131.858	-0,74	-284.846	-1,58
septiembre	17.671.480	-44.985	-0,25	-263.615	-1,47
octubre	17.666.149	-5.331	-0,03	-242.796	-1,36
noviembre	17.612.709	-53.440	-0,30	-234.960	-1,32
diciembre	17.584.982	-27.728	-0,16	-218.857	-1,23
<b>Medios 2011</b>					
enero	17.361.839	-223.143	-1,27	-184.173	-1,05
febrero	17.347.094	-14.744	-0,08	-225.257	-1,28
marzo	17.392.754	45.660	0,26	-202.054	-1,15
abril	17.474.201	81.447	0,47	-174.459	-0,99
mayo	17.592.191	117.990	0,68	-169.707	-0,96
junio	17.586.579	-5.612	-0,03	-199.203	-1,12
julio	17.637.352	50.773	0,29	-210.971	-1,18
agosto	17.500.517	-136.834	-0,78	-215.947	-1,22
septiembre	17.435.562	-64.956	-0,37	-235.918	-1,34
octubre	17.360.313	-75.249	-0,43	-305.837	-1,73
noviembre	17.248.530	-111.782	-0,64	-364.179	-2,07
diciembre	17.229.922	-18.609	-0,11	-355.060	-2,02
<b>Medios 2012</b>					
enero	16.958.267	-271.654	-1,58	-403.571	-2,32
febrero	16.897.112	-61.156	-0,36	-449.983	-2,59
marzo	16.902.530	5.419	0,03	-490.224	-2,82
abril	16.919.079	16.549	0,10	-555.122	-3,18
mayo	16.996.510	77.431	0,46	-595.680	-3,39
junio	17.027.843	31.332	0,18	-558.736	-3,18
julio	17.032.738	4.896	0,03	-604.613	-3,43
agosto	16.895.977	-136.762	-0,80	-604.541	-3,45
septiembre	16.809.803	-86.174	-0,51	-625.759	-3,59
octubre	16.736.727	-73.077	-0,43	-623.586	-3,59
noviembre	16.531.048	-205.678	-1,23	-717.482	-4,16
diciembre	16.442.681	-88.367	-0,53	-787.240	-4,57
<b>Medios 2013</b>					
enero	16.179.438	-263.243	-1,60	-778.829	-4,59
febrero	16.150.747	-28.691	-0,18	-746.365	-4,42
marzo	16.181.275	30.528	0,19	-721.256	-4,27
<b>abril</b>	<b>16.232.352</b>	<b>51.077</b>	<b>0,32</b>	<b>-686.727</b>	<b>-4,06</b>
mayo					
junio					
julio					
agosto					
septiembre					
octubre					
noviembre					
diciembre					

## EVOLUCIÓN DE LA AFILIACIÓN A LA SEGURIDAD SOCIAL

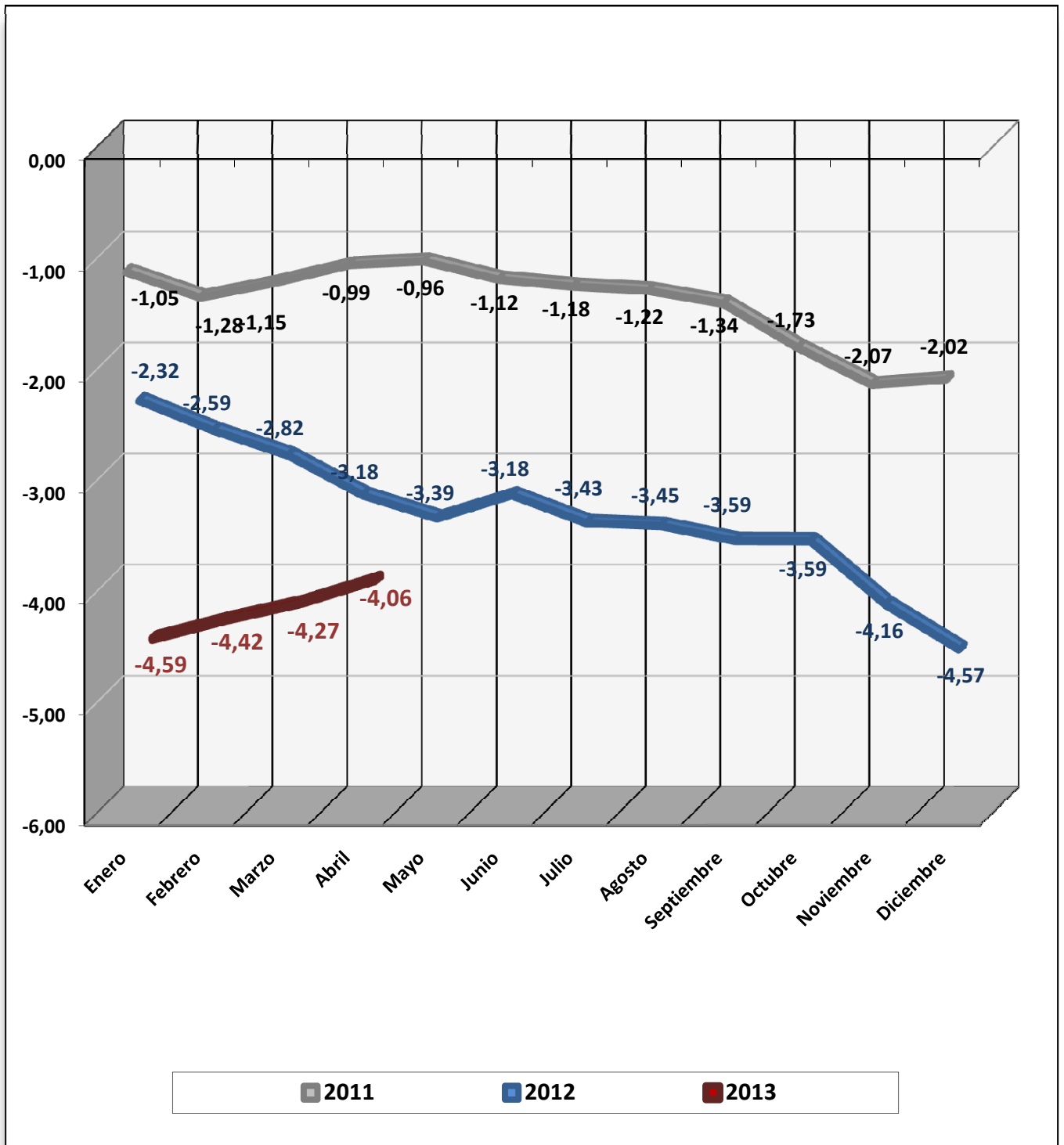
### . VARIACIÓN MENSUAL (mes de abril)



### . VARIACIÓN ANUAL (mes de abril)



## TASAS DE VARIACIÓN INTERANUAL DE LA AFILIACIÓN



**EVOLUCIÓN MENSUAL DE LA AFILIACIÓN  
RÉGIMEN GENERAL**

	TRABAJADORES EN ALTA	DIFERENCIA INTERMENSUAL		DIFERENCIA INTERANUAL	
		ABSOLUTA	%	ABSOLUTA	%
<b>Medios 2009</b>					
enero	13.755.624	-325.474	-2,31	-933.731	-6,36
febrero	13.700.543	-55.081	-0,40	-1.063.756	-7,20
marzo	13.649.042	-51.502	-0,38	-1.160.729	-7,84
abril	13.625.966	-23.075	-0,17	-1.215.920	-8,19
mayo	13.687.727	61.760	0,45	-1.198.021	-8,05
junio	13.693.647	5.920	0,04	-1.155.857	-7,78
julio	13.774.420	80.773	0,59	-1.118.264	-7,51
agosto	13.658.460	-115.960	-0,84	-1.012.217	-6,90
septiembre	13.572.167	-86.293	-0,63	-982.655	-6,75
octubre	13.541.932	-30.235	-0,22	-893.512	-6,19
noviembre	13.499.435	-42.497	-0,31	-762.968	-5,35
diciembre	13.436.667	-62.768	-0,46	-644.432	-4,58
<b>Medios 2010</b>					
enero	13.185.818	-250.849	-1,87	-569.806	-4,14
febrero	13.223.025	37.207	0,28	-477.518	-3,49
marzo	13.255.716	32.691	0,25	-393.326	-2,88
abril	13.319.739	64.022	0,48	-306.228	-2,25
mayo	13.429.348	109.609	0,82	-258.379	-1,89
junio	13.459.373	30.025	0,22	-234.274	-1,71
julio	13.553.424	94.052	0,70	-220.996	-1,60
agosto	13.448.473	-104.951	-0,77	-209.987	-1,54
septiembre	13.383.974	-64.500	-0,48	-188.193	-1,39
octubre	13.355.566	-28.408	-0,21	-186.366	-1,38
noviembre	13.321.003	-34.563	-0,26	-178.432	-1,32
diciembre	13.273.267	-47.736	-0,36	-163.400	-1,22
<b>Medios 2011</b>					
enero	13.054.517	-218.750	-1,65	-131.301	-1,00
febrero	13.070.760	16.243	0,12	-152.266	-1,15
marzo	13.124.238	53.478	0,41	-131.479	-0,99
abril	13.192.473	68.236	0,52	-127.265	-0,96
mayo	13.284.588	92.114	0,70	-144.760	-1,08
junio	13.286.912	2.324	0,02	-172.461	-1,28
julio	13.369.446	82.534	0,62	-183.978	-1,36
agosto	13.253.361	-116.085	-0,87	-195.112	-1,45
septiembre	13.162.855	-90.507	-0,68	-221.119	-1,65
octubre	13.088.041	-74.813	-0,57	-267.524	-2,00
noviembre	12.979.216	-108.826	-0,83	-341.787	-2,57
diciembre	12.929.822	-49.393	-0,38	-343.445	-2,59
<b>Medios 2012</b>	<b>INTEGRACIÓN DE RÉGIMENES AGRARIO Y HOGAR</b>				
enero	13.566.538	636.715	4,92	512.021	3,92
febrero	13.538.321	-28.217	-0,21	467.562	3,58
marzo	13.566.795	28.473	0,21	442.557	3,37
abril	13.601.522	34.728	0,26	409.049	3,10
mayo	13.694.459	92.937	0,68	409.872	3,09
junio	13.763.448	68.989	0,50	476.536	3,59
julio	13.875.453	112.004	0,81	506.007	3,78
agosto	13.771.654	-103.799	-0,75	518.293	3,91
septiembre	13.692.548	-79.106	-0,57	529.693	4,02
octubre	13.628.176	-64.372	-0,47	540.135	4,13
noviembre	13.433.462	-194.714	-1,43	454.246	3,50
diciembre	13.352.736	-80.726	-0,60	422.913	3,27
<b>Medios 2013 (1)</b>					
enero	13.107.957	-246.083	1,84	-741.712	-5,36
febrero	13.089.436	-18.521	-0,14	-694.995	-4,67
marzo	13.111.271	21.834	0,17	-672.326	-4,67
<b>abril</b>	<b>13.149.947</b>	<b>38.676</b>	<b>0,29</b>	<b>-643.919</b>	<b>-4,67</b>
mayo					
junio					
julio					
agosto					
septiembre					
octubre					
noviembre					
diciembre					

(1) La comparación intermensual e interanual se ha efectuado incluyendo en 2012 a los afiliados del Régimen de Hogar

## REGIMEN GENERAL. AFILIACIÓN POR SECTORES DE ACTIVIDAD.

SECTOR ACTIVIDAD	Media Abril 2013	Variación mensual		Variación interanual	
		ABSOLUTA	%	ABSOLUTA	%
Agricultura, Ganadería, Caza, Selvicultura y Pesca	49.128	795	1,64%	-967	-1,93%
Industrias Extractivas	18.527	-102	-0,55%	-2.073	-10,06%
Industria Manufacturera	1.593.811	-7.265	-0,45%	-98.616	-5,83%
Suministro de Energía Eléctrica, Gas, Vapor y Aire Acondicionado	37.996	-36	-0,10%	-1.134	-2,90%
Suministro de Agua, Actividades de Saneamiento, Gestión de Residuos y Descontaminación	127.963	75	0,06%	-4.219	-3,19%
Construcción	644.372	-1.995	-0,31%	-141.925	-18,05%
Comercio; Reparación de Vehículos de Motor y Motocicletas	2.095.651	-3.737	-0,18%	-83.340	-3,82%
Transporte y Almacenamiento	575.905	1.269	0,22%	-19.719	-3,31%
Hostelería	944.644	42.560	4,72%	-23.268	-2,40%
Información y Comunicaciones	359.824	-1.548	-0,43%	-14.203	-3,80%
Actividades Financieras y de Seguros	347.242	-1.231	-0,35%	-13.276	-3,68%
Actividades Inmobiliarias	67.054	443	0,67%	1.891	2,90%
Actividades Profesionales Científicas y Técnicas	603.162	1.301	0,22%	-21.145	-3,39%
Actividades Administrativas y Servicios Auxiliares	1.005.566	3.546	0,35%	-29.160	-2,82%
Administración Pública y Defensa; Seguridad Social Obligatoria	983.897	1.553	0,16%	-38.624	-3,78%
Educación	711.394	666	0,09%	-21.417	-2,92%
Actividades Sanitarias y Servicios Sociales	1.261.226	-1.530	-0,12%	-175.530	-12,22%
Actividades Artísticas, Recreativas y de Entretenimiento	192.459	1.808	0,95%	-1.916	-0,99%
Otros Servicios	291.169	1.219	0,42%	-18.238	-5,89%
Actividades de los Hogares como Empleadores de Personal Doméstico y Productores de Bienes y Servicios para uso Propio	44.971	93	0,21%	1.450	3,33%
Actividades de Organizaciones y Organismo Extraterritoriales	2.689	17	0,65%	144	5,66%
<b>TOTAL (sin S.E. Agrario ni S.E. Hogar)</b>	<b>11.958.651</b>	<b>37.902</b>	<b>0,32%</b>	<b>-705.284</b>	<b>-5,57%</b>
S.E. AGRARIO	765.863	-990	-0,13%	-50.775	-6,22%
S.E. HOGAR	425.433	1.764	0,42%	112.140	35,79%
<b>TOTAL RÉGIMEN GENERAL</b>	<b>13.149.947</b>	<b>38.676</b>	<b>0,29%</b>	<b>-451.575</b>	<b>-3,32%</b>



**EVOLUCIÓN MENSUAL DE LA AFILIACIÓN  
RÉGIMEN ESP. TRABAJADORES AUTÓNOMOS**

	TRABAJADORES EN ALTA	DIFERENCIA INTERMENSUAL		DIFERENCIA INTERANUAL	
		ABSOLUTA	%	ABSOLUTA	%
<b>Medios 2009</b>					
enero	3.287.286	-31.902	-0,96	-109.688	-3,23
febrero	3.263.872	-23.414	-0,71	-134.574	-3,96
marzo	3.253.269	-10.603	-0,32	-154.331	-4,53
abril	3.244.526	-8.743	-0,27	-165.981	-4,87
mayo	3.237.965	-6.561	-0,20	-172.113	-5,05
junio	3.232.151	-5.814	-0,18	-177.372	-5,20
julio	3.218.678	-13.472	-0,42	-180.949	-5,32
agosto	3.202.305	-16.374	-0,51	-179.843	-5,32
septiembre	3.194.873	-7.432	-0,23	-176.818	-5,24
octubre	3.182.563	-12.310	-0,39	-173.023	-5,16
noviembre	3.170.356	-12.207	-0,38	-166.123	-4,98
diciembre	3.162.337	-8.019	-0,25	-156.852	-4,73
<b>Medios 2010</b>					
enero	3.146.161	-16.175	-0,51	-141.125	-4,29
febrero	3.133.792	-12.369	-0,39	-130.080	-3,99
marzo	3.134.666	873	0,03	-118.603	-3,65
abril	3.137.430	2.764	0,09	-107.096	-3,30
mayo	3.142.035	4.605	0,15	-95.930	-2,96
junio	3.145.651	3.615	0,12	-86.500	-2,68
julio	3.140.330	-5.320	-0,17	-78.348	-2,43
agosto	3.126.792	-13.539	-0,43	-75.513	-2,36
septiembre	3.122.484	-4.308	-0,14	-72.389	-2,27
octubre	3.117.468	-5.016	-0,16	-65.095	-2,05
noviembre	3.110.745	-6.723	-0,22	-59.611	-1,88
diciembre	3.104.248	-6.497	-0,21	-58.089	-1,84
<b>Medios 2011</b>					
enero	3.091.817	-12.431	-0,40	-54.345	-1,73
febrero	3.082.287	-9.529	-0,31	-51.505	-1,64
marzo	3.089.588	7.301	0,24	-45.077	-1,44
abril	3.098.307	8.718	0,28	-39.123	-1,25
mayo	3.106.765	8.458	0,27	-35.270	-1,12
junio	3.110.615	3.850	0,12	-35.036	-1,11
julio	3.105.845	-4.770	-0,15	-34.485	-1,10
agosto	3.094.590	-11.256	-0,36	-32.202	-1,03
septiembre	3.092.136	-2.454	-0,08	-30.348	-0,97
octubre	3.086.837	-5.299	-0,17	-30.631	-0,98
noviembre	3.078.368	-8.469	-0,27	-32.377	-1,04
diciembre	3.071.669	-6.699	-0,22	-32.579	-1,05
<b>Medios 2012</b>					
enero	3.043.950	-27.719	-0,90	-47.866	-1,55
febrero	3.045.932	1.982	0,07	-36.356	-1,18
marzo	3.050.798	4.867	0,16	-38.790	-1,26
abril	3.057.272	6.474	0,21	-41.035	-1,32
mayo	3.064.494	7.221	0,24	-42.272	-1,36
junio	3.068.808	4.314	0,14	-41.807	-1,34
julio	3.064.843	-3.965	-0,13	-41.003	-1,32
agosto	3.050.085	-14.757	-0,48	-44.504	-1,44
septiembre	3.044.854	-5.231	-0,17	-47.282	-1,53
octubre	3.038.901	-5.953	-0,20	-47.936	-1,55
noviembre	3.028.794	-10.108	-0,33	-49.574	-1,61
diciembre	3.024.652	-4.142	-0,14	-47.017	-1,53
<b>Medios 2013</b>					
enero	3.008.925	-15.727	-0,52	-35.025	-1,15
febrero	2.997.806	-11.118	-0,37	-48.126	-1,58
marzo	3.005.397	7.591	0,25	-45.401	-1,49
<b>abril</b>	<b>3.017.311</b>	<b>11.914</b>	<b>0,40</b>	<b>-39.962</b>	<b>-1,31</b>
mayo					
junio					
julio					
agosto					
septiembre					
octubre					
noviembre					
diciembre					

**REG. ESPECIAL DE TRABAJADORES AUTÓNOMOS. AFILIACIÓN POR SECTORES DE ACTIVIDAD.**

SECTOR ACTIVIDAD	Media Abril 2013	Variación mensual		Variación interanual	
		ABSOLUTA	%	ABSOLUTA	%
Agricultura, Ganadería, Caza, Selvicultura y Pesca	266.324	-483	-0,18%	-4.324	-1,60%
Industrias Extractivas	1.782	-16	-0,89%	-131	-6,84%
Industria Manufacturera	224.490	-200	-0,09%	-6.797	-2,94%
Suministro de Energía Eléctrica, Gas, Vapor y Aire Acondicionado	1.329	1	0,11%	42	3,23%
Suministro de Agua, Actividades de Saneamiento, Gestión de Residuos y Descontaminación	2.385	12	0,53%	-36	-1,47%
Construcción	353.780	154	0,04%	-30.198	-7,86%
Comercio; Reparación de Vehículos de Motor y Motocicletas	782.636	3.547	0,46%	-2.027	-0,26%
Transporte y Almacenamiento	194.970	-148	-0,08%	-4.506	-2,26%
Hostelería	322.374	4.116	1,29%	3	0,00%
Información y Comunicaciones	49.639	379	0,77%	1.061	2,18%
Actividades Financieras y de Seguros	53.562	172	0,32%	1.217	2,33%
Actividades Inmobiliarias	30.045	172	0,57%	492	1,67%
Actividades Profesionales Científicas y Técnicas	219.223	1.753	0,81%	4.415	2,06%
Actividades Administrativas y Servicios Auxiliares	117.261	610	0,52%	-1.676	-1,41%
Administración Pública y Defensa; Seguridad Social Obligatoria	500	0	0,07%	21	4,48%
Educación	66.330	476	0,72%	2.380	3,72%
Actividades Sanitarias y Servicios Sociales	85.753	550	0,65%	3.947	4,83%
Actividades Artísticas, Recreativas y de Entretenimiento	50.205	643	1,30%	-231	-0,46%
Otros Servicios	194.237	173	0,09%	-3.677	-1,86%
Actividades de los Hogares como Empleadores de Personal Doméstico y Productores de Bienes y Servicios para uso Propio	440	-1	-0,19%	46	11,81%
Actividades de Organizaciones y Organismo Extraterritoriales	45	1	1,51%	17	62,29%
<b>TOTAL</b>	<b>3.017.311</b>	<b>11.914</b>	<b>0,40%</b>	<b>-39.962</b>	<b>-1,31%</b>

**EVOLUCIÓN MENSUAL DE LA AFILIACIÓN  
RÉGIMEN ESP. TRABAJADORES DEL MAR**

FECHAS	TRABAJADORES EN ALTA	DIFERENCIA INTERMENSUAL		DIFERENCIA INTERANUAL	
		ABSOLUTA	%	ABSOLUTA	%
<b>Medios 2009</b>					
enero	63.685	-2.453	-3,71	-3.141	-4,70
febrero	65.443	1.759	2,76	-3.188	-4,64
marzo	67.329	1.886	2,88	-2.430	-3,48
abril	67.708	379	0,56	-2.393	-3,41
mayo	67.869	161	0,24	-2.882	-4,07
junio	68.310	441	0,65	-626	-0,91
julio	69.968	1.658	2,43	-2.831	-3,89
agosto	69.872	-96	-0,14	-2.888	-3,97
septiembre	68.374	-1.498	-2,14	-3.305	-4,61
octubre	66.404	-1.970	-2,88	-2.745	-3,97
noviembre	65.655	-749	-1,13	-3.251	-4,72
diciembre	63.530	-2.125	-3,24	-2.608	-3,94
<b>Medios 2010</b>					
enero	62.620	-910	-1,43	-1.064	-1,67
febrero	63.788	1.167	1,86	-1.656	-2,53
marzo	65.465	1.678	2,63	-1.864	-2,77
abril	66.113	648	0,99	-1.595	-2,36
mayo	65.962	-151	-0,23	-1.907	-2,81
junio	66.003	41	0,06	-2.307	-3,38
julio	67.800	1.797	2,72	-2.168	-3,10
agosto	67.392	-408	-0,60	-2.480	-3,55
septiembre	66.473	-919	-1,36	-1.901	-2,78
octubre	64.728	-1.744	-2,62	-1.676	-2,52
noviembre	63.907	-821	-1,27	-1.747	-2,66
diciembre	61.344	-2.563	-4,01	-2.186	-3,44
<b>Medios 2011</b>					
enero	60.508	-837	-1,36	-2.113	-3,37
febrero	61.787	1.279	2,11	-2.001	-3,14
marzo	63.374	1.588	2,57	-2.091	-3,19
abril	63.724	350	0,55	-2.389	-3,61
mayo	63.896	171	0,27	-2.066	-3,13
junio	64.698	802	1,26	-1.305	-1,98
julio	66.170	1.472	2,28	-1.630	-2,40
agosto	66.132	-38	-0,06	-1.260	-1,87
septiembre	64.738	-1.394	-2,11	-1.735	-2,61
octubre	63.510	-1.228	-1,90	-1.219	-1,88
noviembre	62.734	-776	-1,22	-1.173	-1,84
diciembre	60.035	-2.699	-4,30	-1.310	-2,13
<b>Medios 2012</b>					
enero	59.050	-985	-1,64	-1.458	-2,41
febrero	61.140	2.091	3,54	-647	-1,05
marzo	62.506	1.365	2,23	-869	-1,37
abril	62.296	-209	-0,34	-1.428	-2,24
mayo	62.700	404	0,65	-1.196	-1,87
junio	63.265	565	0,90	-1.433	-2,21
julio	64.792	1.527	2,41	-1.378	-2,08
agosto	64.863	70	0,11	-1.269	-1,92
septiembre	63.766	-1.097	-1,69	-972	-1,50
octubre	62.405	-1.361	-2,13	-1.105	-1,74
noviembre	62.219	-186	-0,30	-515	-0,82
diciembre	59.252	-2.967	-4,77	-783	-1,30
<b>Medios 2013</b>					
enero	58.043	-1.210	-2,04	-1.007	-1,71
febrero	59.034	992	1,71	-2.106	-3,44
marzo	60.395	1.361	2,31	-2.111	-3,38
<b>abril</b>	<b>61.148</b>	<b>754</b>	<b>1,25</b>	<b>-1.148</b>	<b>-1,84</b>
mayo					
junio					
julio					
agosto					
septiembre					
octubre					
noviembre					
diciembre					

**EVOLUCIÓN MENSUAL DE LA AFILIACIÓN  
RÉGIMEN ESP. MINERÍA DEL CARBÓN**

FECHAS	TRABAJADORES EN ALTA	DIFERENCIA INTERMENSUAL		DIFERENCIA INTERANUAL	
		ABSOLUTA	%	ABSOLUTA	%
<b>Medios 2009</b>					
enero	7.598	-151	-1,95	-432	-5,38
febrero	7.631	33	0,44	-370	-4,62
marzo	7.623	-8	-0,10	-407	-5,07
abril	7.612	-11	-0,15	-366	-4,59
mayo	7.568	-45	-0,58	-417	-5,22
junio	7.467	-101	-1,33	-522	-6,53
julio	7.397	-70	-0,93	-666	-8,26
agosto	7.360	-36	-0,49	-713	-8,84
septiembre	7.252	-109	-1,48	-786	-9,78
octubre	7.258	7	0,09	-724	-9,07
noviembre	7.245	-13	-0,18	-659	-8,34
diciembre	7.207	-38	-0,53	-541	-6,99
<b>Medios 2010</b>					
enero	7.118	-90	-1,24	-480	-6,32
febrero	7.112	-6	-0,08	-519	-6,80
marzo	7.095	-17	-0,24	-528	-6,93
abril	7.030	-65	-0,92	-582	-7,65
mayo	6.905	-125	-1,78	-662	-8,75
junio	6.841	-64	-0,92	-625	-8,37
julio	6.775	-67	-0,97	-622	-8,41
agosto	6.694	-81	-1,19	-666	-9,05
septiembre	6.588	-107	-1,59	-664	-9,16
octubre	6.479	-109	-1,65	-780	-10,74
noviembre	6.401	-78	-1,20	-845	-11,66
diciembre	6.281	-119	-1,87	-926	-12,85
<b>Medios 2011</b>					
enero	6.093	-189	-3,00	-1.025	-14,40
febrero	5.995	-98	-1,61	-1.118	-15,71
marzo	5.998	3	0,05	-1.097	-15,47
abril	6.019	22	0,36	-1.011	-14,37
mayo	6.022	3	0,05	-883	-12,78
junio	6.070	47	0,78	-772	-11,28
julio	6.085	16	0,26	-689	-10,18
agosto	6.066	-20	-0,32	-629	-9,39
septiembre	6.001	-65	-1,07	-587	-8,91
octubre	5.984	-17	-0,29	-495	-7,64
noviembre	5.939	-45	-0,75	-462	-7,21
diciembre	5.670	-269	-4,53	-611	-9,73
<b>Medios 2012</b>					
enero	5.598	-72	-1,28	-495	-8,13
febrero	5.608	10	0,18	-387	-6,45
marzo	5.630	22	0,40	-368	-6,13
abril	5.645	15	0,27	-374	-6,22
mayo	5.601	-44	-0,78	-421	-6,99
junio	4.348	-1.253	-22,37	-1.721	-28,36
julio	4.199	-149	-3,43	-1.886	-30,99
agosto	5.234	1.035	24,64	-832	-13,71
septiembre	5.268	34	0,65	-733	-12,22
octubre	5.077	-191	-3,63	-907	-15,16
noviembre	4.938	-139	-2,73	-1.001	-16,85
diciembre	4.737	-201	-4,08	-933	-16,46
<b>Medios 2013</b>					
enero	4.513	-223	-4,72	-1.084	-19,37
febrero	4.470	-44	-0,97	-1.138	-20,30
marzo	4.212	-257	-5,76	-1.418	-25,18
<b>abril</b>	<b>3.947</b>	<b>-266</b>	<b>-6,31</b>	<b>-1.699</b>	<b>-30,09</b>
mayo					
junio					
julio					
agosto					
septiembre					
octubre					
noviembre					
diciembre					

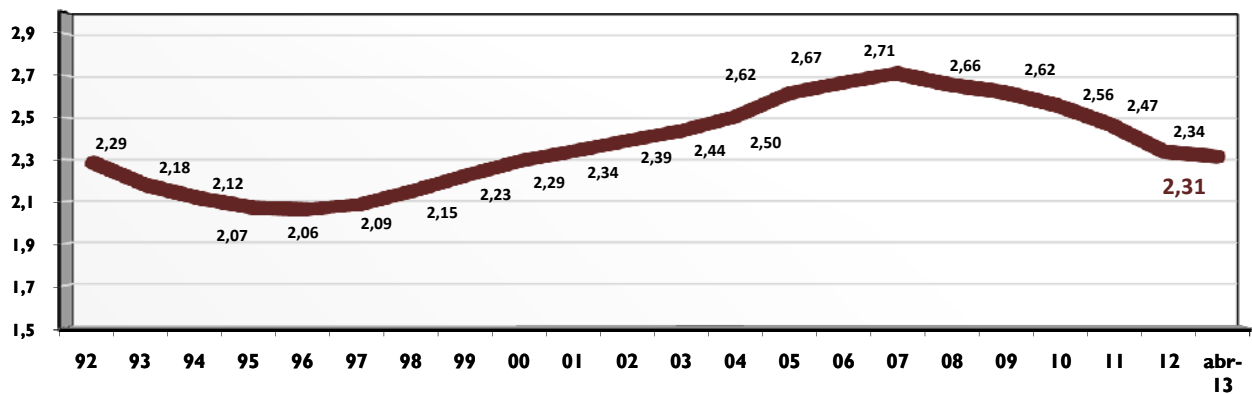
## EVOLUCION AFILIADOS/PENSIONISTAS

	AFILIADOS OCUPADOS	AFILIADOS EN DESEMPLEO	TOTAL AFILIADOS	PENSIONISTAS	RELACION AFIL./PENS
dic-88	11.776.913	1.096.003	12.872.916	5.507.151	2,34
dic-89	12.304.350	1.094.136	13.398.486	5.636.359	2,38
dic-90	12.587.744	1.310.779	13.898.523	5.773.170	2,41
dic-91	12.614.031	1.532.417	14.146.448	5.913.691	2,39
dic-92	12.234.096	1.607.685	13.841.781	6.054.084	2,29
dic-93	11.916.436	1.736.397	13.652.833	6.268.105	2,18
dic-94	12.109.602	1.410.066	13.519.668	6.391.427	2,12
dic-95	12.300.791	1.194.809	13.495.600	6.516.282	2,07
dic-96	12.534.661	1.152.362	13.687.023	6.636.497	2,06
dic-97	13.029.432	1.034.695	14.064.127	6.740.378	2,09
dic-98	13.816.294	914.356	14.730.650	6.846.595	2,15
dic-99	14.578.326	853.664	15.431.990	6.932.804	2,23
dic-00	15.236.218	863.763	16.099.981	7.017.233	2,29
dic-01	15.748.752	920.661	16.669.413	7.121.087	2,34
dic-02	16.188.390	1.000.967	17.189.357	7.190.919	2,39
dic-03	16.589.561	1.073.834	17.663.395	7.247.856	2,44
dic-04	17.161.920	1.121.015	18.282.935	7.300.329	2,50
dic-05	18.156.182	1.169.636	19.325.818	7.388.500	2,62
dic-06	18.770.259	1.209.077	19.979.336	7.494.385	2,67
dic-07	19.195.755	1.367.463	20.563.218	7.586.574	2,71
dic-08	18.305.613	2.156.051	20.461.664	7.700.749	2,66
dic-09	17.640.018	2.874.522	20.514.540	7.826.416	2,62
dic-10	17.478.095	2.858.314	20.336.409	7.948.463	2,56
dic-11	17.111.792	2.770.164	19.881.956	8.061.785	2,47
dic-12	16.332.488	2.798.733	19.131.221	8.182.112	2,34
abr-13 (1)	16.198.707	2.793.134	18.991.841	8.208.976	2,31

(1) Dato provisional al referirse los afiliados en desempleo al mes de marzo de 2012

Los datos de afiliados ocupados corresponden al último día de cada mes (no son medios como en las estadísticas anteriores), debido a la antigüedad de la serie cuando no se disponía de datos medios y a fin de que se puedan realizar comparaciones homogéneas

Datos a diciembre de cada año



**AFILIACIÓN POR PROVINCIAS Y CC.AA. ABRIL 2013**

	GENERAL (1)	AUTÓNOMOS	MAR	CARBON	TOTAL SISTEMA
Almería	189.745	52.249	812	0	242.806
Cádiz	259.254	52.540	4.394	0	316.188
Córdoba	218.706	48.371	0	0	267.077
Granada	232.423	55.626	203	0	288.252
Huelva	179.848	24.778	2.267	0	206.894
Jaén	175.195	37.607	0	0	212.803
Málaga	389.301	94.459	1.095	0	484.855
Sevilla	544.601	96.123	399	0	641.122
<b>ANDALUCÍA</b>	<b>2.189.074</b>	<b>461.753</b>	<b>9.171</b>	<b>0</b>	<b>2.659.998</b>
Huesca	60.114	22.643	0	0	82.757
Teruel	34.507	13.817	0	260	48.583
Zaragoza	294.652	65.983	0	75	360.710
<b>ARAGÓN</b>	<b>389.272</b>	<b>102.443</b>	<b>0</b>	<b>335</b>	<b>492.050</b>
<b>ASTURIAS</b>	<b>261.066</b>	<b>74.671</b>	<b>1.782</b>	<b>2.368</b>	<b>339.887</b>
<b>ILLES BALEARS</b>	<b>303.335</b>	<b>79.101</b>	<b>1.734</b>	<b>0</b>	<b>384.169</b>
Las Palmas	286.581	53.374	2.998	0	342.954
S.C.Tenerife	249.094	52.151	2.077	0	303.322
<b>CANARIAS</b>	<b>535.676</b>	<b>105.525</b>	<b>5.075</b>	<b>0</b>	<b>646.276</b>
<b>CANTABRIA</b>	<b>150.840</b>	<b>41.067</b>	<b>1.316</b>	<b>0</b>	<b>193.223</b>
Ávila	34.397	14.342	0	0	48.739
Burgos	106.776	28.421	0	0	135.197
León	109.280	38.629	0	1.092	149.001
Palencia	44.427	14.229	0	42	58.699
Salamanca	82.135	27.341	0	0	109.477
Segovia	39.706	14.539	0	0	54.245
Soria	26.773	8.283	0	0	35.056
Valladolid	153.937	36.945	0	0	190.882
Zamora	37.748	17.581	0	0	55.330
<b>CASTILLA-LEÓN</b>	<b>635.180</b>	<b>200.313</b>	<b>0</b>	<b>1.134</b>	<b>836.626</b>
Albacete	89.541	28.393	0	0	117.934
Ciudad Real	109.075	34.052	0	99	143.226
Cuenca	45.618	18.916	0	0	64.534
Guadalajara	60.235	13.815	0	0	74.050
Toledo	145.369	47.151	0	0	192.520
<b>CAST.-LA MANCHA</b>	<b>449.838</b>	<b>142.327</b>	<b>0</b>	<b>99</b>	<b>592.264</b>
Barcelona	1.803.588	366.103	3.053	0	2.172.744
Girona	211.496	58.596	1.306	0	271.398
Lleida	121.240	39.664	0	0	160.904
Tarragona	210.888	52.601	2.028	0	265.517
<b>CATALUÑA</b>	<b>2.347.212</b>	<b>516.964</b>	<b>6.388</b>	<b>0</b>	<b>2.870.564</b>
Alicante	409.513	110.614	2.007	0	522.134
Castellón	151.171	40.741	1.144	0	193.056
Valencia	656.629	163.992	2.128	0	822.749
<b>C. VALENCIANA</b>	<b>1.217.313</b>	<b>315.347</b>	<b>5.279</b>	<b>0</b>	<b>1.537.939</b>
Badajoz	174.165	46.336	0	0	220.501
Cáceres	102.225	29.621	0	0	131.846
<b>EXTREMADURA</b>	<b>276.390</b>	<b>75.957</b>	<b>0</b>	<b>0</b>	<b>352.347</b>
A Coruña	297.216	85.299	5.908	0	388.423
Lugo	75.474	36.769	1.804	0	114.047
Ourense	71.502	25.695	0	0	97.197
Pontevedra	229.828	65.279	14.104	0	309.212
<b>GALICIA</b>	<b>674.020</b>	<b>213.043</b>	<b>21.816</b>	<b>0</b>	<b>908.879</b>
<b>C. DE MADRID</b>	<b>2.311.128</b>	<b>349.723</b>	<b>3.302</b>	<b>11</b>	<b>2.664.163</b>
<b>R. DE MURCIA</b>	<b>391.994</b>	<b>89.118</b>	<b>1.004</b>	<b>0</b>	<b>482.116</b>
<b>NAVARRA</b>	<b>200.905</b>	<b>45.031</b>	<b>0</b>	<b>0</b>	<b>245.936</b>
Araba/Álava	120.695	21.113	0	0	141.808
Gipuzkoa	220.862	68.110	1.126	0	290.098
Bizkaia	354.173	83.430	2.828	0	440.430
<b>PAÍS VASCO</b>	<b>695.729</b>	<b>172.653</b>	<b>3.954</b>	<b>0</b>	<b>872.336</b>
<b>LA RIOJA</b>	<b>86.863</b>	<b>25.556</b>	<b>0</b>	<b>0</b>	<b>112.419</b>
CEUTA	17.203	3.194	252	0	20.649
MELILLA	16.908	3.526	76	0	20.509
<b>TOTAL</b>	<b>13.149.947</b>	<b>3.017.311</b>	<b>61.148</b>	<b>3.947</b>	<b>16.232.352</b>

(1) El desglose figura en la siguiente página

**AFILIACIÓN POR PROVINCIAS Y CC.AA. RÉGIMEN GENERAL. ABRIL 2013**

	GENERAL	S.E. AGRARIO	S.E.HOGAR	TOTAL REGIMEN GENERAL
Almería	138.585	48.093	3.067	189.745
Cádiz	225.453	28.747	5.054	259.254
Córdoba	144.834	69.896	3.976	218.706
Granada	170.347	55.706	6.370	232.423
Huelva	93.045	85.059	1.744	179.848
Jaén	108.271	64.387	2.537	175.195
Málaga	342.074	34.810	12.416	389.301
Sevilla	431.949	98.422	14.230	544.601
<b>ANDALUCÍA</b>	<b>1.654.558</b>	<b>485.121</b>	<b>49.395</b>	<b>2.189.074</b>
Huesca	55.703	2.714	1.697	60.114
Teruel	32.807	894	806	34.507
Zaragoza	280.809	4.258	9.584	294.652
<b>ARAGÓN</b>	<b>369.319</b>	<b>7.866</b>	<b>12.087</b>	<b>389.272</b>
<b>ASTURIAS</b>	<b>250.932</b>	<b>945</b>	<b>9.189</b>	<b>261.066</b>
<b>ILLES BALEARS</b>	<b>288.631</b>	<b>2.560</b>	<b>12.143</b>	<b>303.335</b>
Las Palmas	273.178	7.308	6.095	286.581
S.C.Tenerife	237.275	7.153	4.666	249.094
<b>CANARIAS</b>	<b>510.454</b>	<b>14.461</b>	<b>10.761</b>	<b>535.676</b>
<b>CANTABRIA</b>	<b>144.394</b>	<b>584</b>	<b>5.861</b>	<b>150.840</b>
Ávila	31.909	1.285	1.203	34.397
Burgos	102.608	1.198	2.970	106.776
León	104.733	945	3.603	109.280
Palencia	42.434	936	1.057	44.427
Salamanca	77.286	1.933	2.916	82.135
Segovia	36.972	1.356	1.378	39.706
Soria	25.530	396	847	26.773
Valladolid	146.441	2.935	4.561	153.937
Zamora	35.064	1.581	1.104	37.748
<b>CASTILLA-LEÓN</b>	<b>602.977</b>	<b>12.565</b>	<b>19.638</b>	<b>635.180</b>
Albacete	78.948	8.062	2.531	89.541
Ciudad Real	97.281	8.639	3.155	109.075
Cuenca	39.590	4.801	1.227	45.618
Guadalajara	57.676	869	1.690	60.235
Toledo	135.587	6.243	3.539	145.369
<b>CAST.-LA MANCHA</b>	<b>409.082</b>	<b>28.614</b>	<b>12.143</b>	<b>449.838</b>
Barcelona	1.741.625	4.912	57.050	1.803.588
Girona	202.929	2.983	5.584	211.496
Lleida	113.539	4.965	2.736	121.240
Tarragona	200.661	5.704	4.523	210.888
<b>CATALUÑA</b>	<b>2.258.755</b>	<b>18.565</b>	<b>69.893</b>	<b>2.347.212</b>
Alicante	382.868	17.281	9.365	409.513
Castellón	139.972	7.172	4.027	151.171
Valencia	609.327	28.077	19.225	656.629
<b>C. VALENCIANA</b>	<b>1.132.167</b>	<b>52.530</b>	<b>32.616</b>	<b>1.217.313</b>
Badajoz	133.060	37.799	3.306	174.165
Cáceres	78.932	21.107	2.186	102.225
<b>EXTREMADURA</b>	<b>211.992</b>	<b>58.906</b>	<b>5.492</b>	<b>276.390</b>
A Coruña	283.853	1.523	11.840	297.216
Lugo	70.474	1.471	3.528	75.474
Ourense	67.805	290	3.408	71.502
Pontevedra	219.962	1.069	8.798	229.828
<b>GALICIA</b>	<b>642.093</b>	<b>4.353</b>	<b>27.574</b>	<b>674.020</b>
<b>C. DE MADRID</b>	<b>2.202.191</b>	<b>2.660</b>	<b>106.277</b>	<b>2.311.128</b>
<b>R. DE MURCIA</b>	<b>312.909</b>	<b>66.870</b>	<b>12.215</b>	<b>391.994</b>
<b>NAVARRA</b>	<b>188.681</b>	<b>4.556</b>	<b>7.669</b>	<b>200.905</b>
Araba/Álava	116.845	606	3.244	120.695
Gipuzkoa	212.100	441	8.321	220.862
Bizkaia	338.138	849	15.186	354.173
<b>PAÍS VASCO</b>	<b>667.083</b>	<b>1.895</b>	<b>26.751</b>	<b>695.729</b>
<b>LA RIOJA</b>	<b>81.056</b>	<b>2.798</b>	<b>3.008</b>	<b>86.863</b>
CEUTA	15.964	7	1.232	17.203
MELILLA	15.415	4	1.488	16.908
<b>TOTAL</b>	<b>11.958.651</b>	<b>765.863</b>	<b>425.433</b>	<b>13.149.947</b>

## AFILIACION POR PROVINCIAS Y CC.AA. ABRIL 2013

### VARIACIÓN MENSUAL E INTERANUAL

	Media Abril 2013	Variación media mensual		Variación media interanual	
		Absoluta	en %	Absoluta	en %
Almería	242.806	-1.610	-0,66%	-7.800	-3,11%
Cádiz	316.188	1.315	0,42%	-26.767	-7,80%
Córdoba	267.077	-541	-0,20%	-14.833	-5,26%
Granada	288.252	1.175	0,41%	-11.684	-3,90%
Huelva	206.894	11.257	5,75%	-6.693	-3,13%
Jaén	212.803	-498	-0,23%	-19.804	-8,51%
Málaga	484.855	6.557	1,37%	-24.251	-4,76%
Sevilla	641.122	4.105	0,64%	-32.740	-4,86%
<b>ANDALUCÍA</b>	<b>2.659.998</b>	<b>21.761</b>	<b>0,82%</b>	<b>-144.570</b>	<b>-5,15%</b>
Huesca	82.757	-1.173	-1,40%	-2.176	-2,56%
Teruel	48.583	52	0,11%	-2.395	-4,70%
Zaragoza	360.710	-790	-0,22%	-13.660	-3,65%
<b>ARAGÓN</b>	<b>492.050</b>	<b>-1.911</b>	<b>-0,39%</b>	<b>-18.231</b>	<b>-3,57%</b>
<b>ASTURIAS</b>	<b>339.887</b>	<b>-478</b>	<b>-0,14%</b>	<b>-19.334</b>	<b>-5,38%</b>
<b>ILLES BALEARS</b>	<b>384.169</b>	<b>25.961</b>	<b>7,25%</b>	<b>-1.732</b>	<b>-0,45%</b>
Las Palmas	342.954	-2.312	-0,67%	-7.815	-2,23%
S.C.Tenerife	303.322	-1.490	-0,49%	-8.779	-2,81%
<b>CANARIAS</b>	<b>646.276</b>	<b>-3.803</b>	<b>-0,58%</b>	<b>-16.594</b>	<b>-2,50%</b>
<b>CANTABRIA</b>	<b>193.223</b>	<b>735</b>	<b>0,38%</b>	<b>-10.567</b>	<b>-5,19%</b>
Ávila	48.739	498	1,03%	-2.848	-5,52%
Burgos	135.197	206	0,15%	-6.656	-4,69%
León	149.001	366	0,25%	-10.114	-6,36%
Palencia	58.699	161	0,28%	-2.877	-4,67%
Salamanca	109.477	603	0,55%	-4.666	-4,09%
Segovia	54.245	294	0,54%	-2.552	-4,49%
Soria	35.056	218	0,63%	-1.959	-5,29%
Valladolid	190.882	327	0,17%	-8.416	-4,22%
Zamora	55.330	206	0,37%	-3.246	-5,54%
<b>CASTILLA-LEÓN</b>	<b>836.626</b>	<b>2.878</b>	<b>0,35%</b>	<b>-43.333</b>	<b>-4,92%</b>
Albacete	117.934	86	0,07%	-8.304	-6,58%
Ciudad Real	143.226	-161	-0,11%	-13.712	-8,74%
Cuenca	64.534	-99	-0,15%	-5.749	-8,18%
Guadalajara	74.050	507	0,69%	-3.469	-4,47%
Toledo	192.520	-426	-0,22%	-14.587	-7,04%
<b>CAST.-LA MANCHA</b>	<b>592.264</b>	<b>-93</b>	<b>-0,02%</b>	<b>-45.821</b>	<b>-7,18%</b>
Barcelona	2.172.744	2.447	0,11%	-79.855	-3,55%
Girona	271.398	6.361	2,40%	-12.010	-4,24%
Lleida	160.904	-2.074	-1,27%	-7.914	-4,69%
Tarragona	265.517	5.906	2,28%	-14.241	-5,09%
<b>CATALUÑA</b>	<b>2.870.564</b>	<b>12.641</b>	<b>0,44%</b>	<b>-114.019</b>	<b>-3,82%</b>
Alicante	522.134	2.216	0,43%	-12.276	-2,30%
Castellón	193.056	-1.684	-0,86%	-9.457	-4,67%
Valencia	822.749	-6.867	-0,83%	-45.478	-5,24%
<b>C. VALENCIANA</b>	<b>1.537.939</b>	<b>-6.335</b>	<b>-0,41%</b>	<b>-67.211</b>	<b>-4,19%</b>
Badajoz	220.501	368	0,17%	-11.819	-5,09%
Cáceres	131.846	-70	-0,05%	-5.677	-4,13%
<b>EXTREMADURA</b>	<b>352.347</b>	<b>299</b>	<b>0,08%</b>	<b>-17.496</b>	<b>-4,73%</b>
A Coruña	388.423	-726	-0,19%	-12.813	-3,19%
Lugo	114.047	-198	-0,17%	-4.970	-4,18%
Ourense	97.197	-131	-0,13%	-2.543	-2,55%
Pontevedra	309.212	-96	-0,03%	-14.328	-4,43%
<b>GALICIA</b>	<b>908.879</b>	<b>-1.150</b>	<b>-0,13%</b>	<b>-34.654</b>	<b>-3,67%</b>
<b>C. DE MADRID</b>	<b>2.664.163</b>	<b>-2.846</b>	<b>-0,11%</b>	<b>-83.780</b>	<b>-3,05%</b>
<b>R. DE MURCIA</b>	<b>482.116</b>	<b>3.923</b>	<b>0,82%</b>	<b>-19.399</b>	<b>-3,87%</b>
<b>NAVARRA</b>	<b>245.936</b>	<b>587</b>	<b>0,24%</b>	<b>-10.501</b>	<b>-4,09%</b>
Araba/Álava	141.808	-202	-0,14%	-7.038	-4,73%
Gipuzkoa	290.098	3	0,00%	-9.693	-3,23%
Bizkaia	440.430	-762	-0,17%	-17.025	-3,72%
<b>PAIS VASCO</b>	<b>872.336</b>	<b>-961</b>	<b>-0,11%</b>	<b>-33.756</b>	<b>-3,73%</b>
<b>LA RIOJA</b>	<b>112.419</b>	<b>-128</b>	<b>-0,11%</b>	<b>-5.986</b>	<b>-5,06%</b>
CEUTA	20.649	-10	-0,05%	351	1,73%
MELILLA	20.509	6	0,03%	-95	-0,46%
<b>TOTAL</b>	<b>16.232.352</b>	<b>51.077</b>	<b>0,32%</b>	<b>-686.727</b>	<b>-4,06%</b>