

DATOS DE LOS REGISTROS DEL
SERVICIO PÚBLICO DE EMPLEO ESTATAL

DEMANDANTES
DE EMPLEO, PARO,
CONTRATOS Y
PRESTACIONES
POR DESEMPLEO



A B R I L
2010

DATOS DE LOS REGISTROS DEL
SERVICIO PÚBLICO DE EMPLEO ESTATAL

DEMANDANTES DE
EMPLEO, PARO,
CONTRATOS Y
PRESTACIONES POR
D E S E M P L E O

A B R I L

2 0 1 0

CONTENIDO

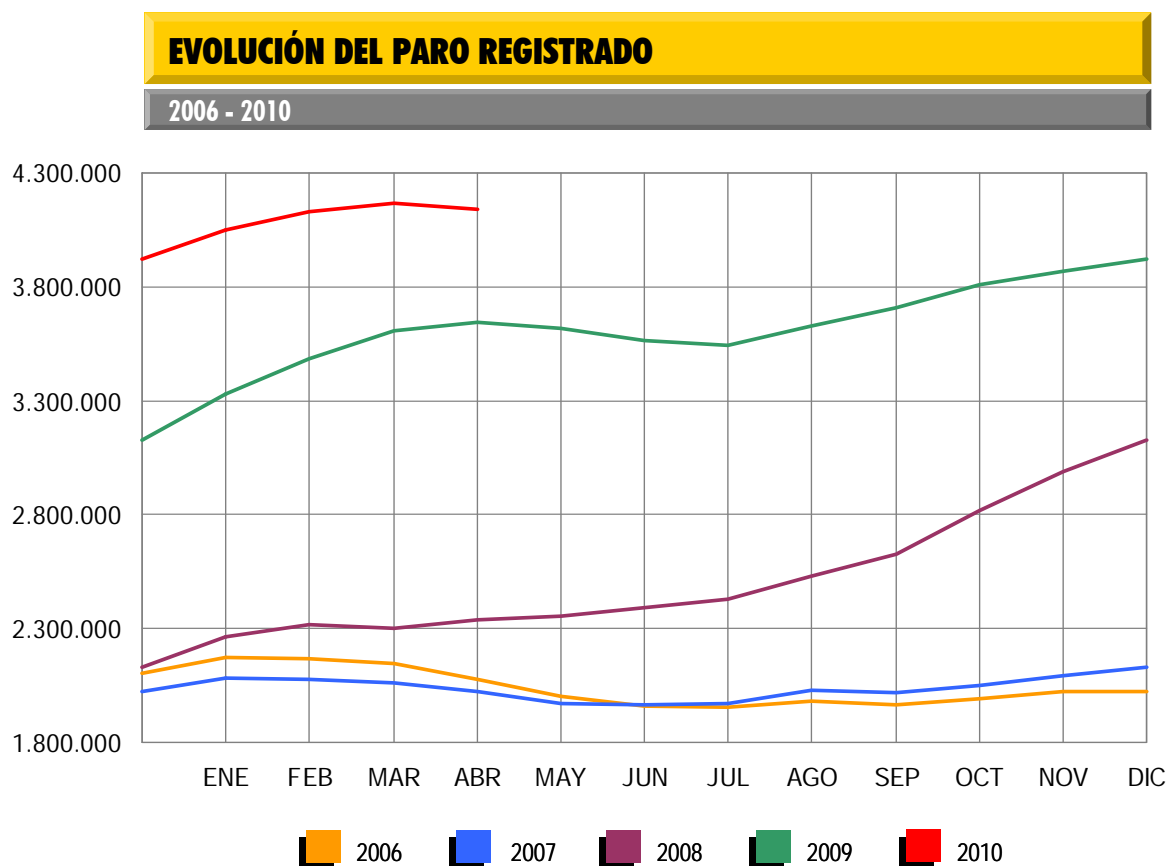
	Pág.
PARO REGISTRADO	5
CONTRATOS	11
ANEXO 1 Demandantes de Empleo y Paro Registrado	17
ANEXO 2 Contratos Registrados	43
PRESTACIONES	59

PARO REGISTRADO

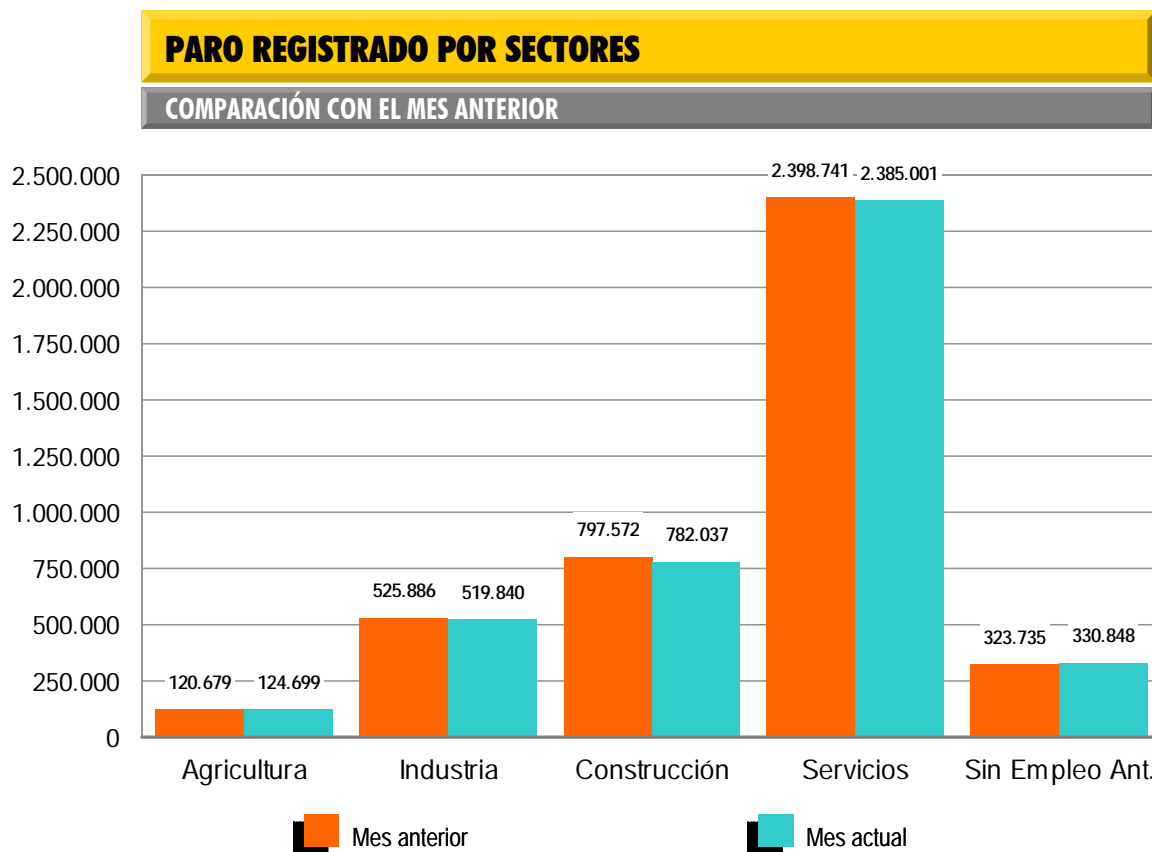
El número de desempleados registrados en las Oficinas de los Servicios Públicos de Empleo, al finalizar el mes de abril, se ha reducido en 24.188 personas en relación con el mes anterior. En valores relativos, el descenso del paro es de un -0,58%. De esta forma el paro registrado se ha situado en 4.142.425.

En abril de 2009 el desempleo subió en 39.478 parados respecto al mes anterior. Por otra parte, desde abril de 2009, el paro se ha incrementado en 497.545 personas (13,65%).

En términos desestacionalizados, el desempleo se ha situado en 4.078.394, lo que supone 62.769 parados más que el valor desestacionalizado del paro registrado en marzo. Para realizar la estimación se han utilizado los mismos coeficientes que en la publicación técnica «Síntesis de Indicadores Económicos» del Ministerio de Economía y Hacienda.



Por sectores económicos, el paro registrado presenta las siguientes variaciones respecto a marzo: En Agricultura se incrementa en 4.020 (3,33%); en Industria baja en 6.046 (-1,15%); en Construcción se reduce en 15.535 (-1,95%); en Servicios baja en 13.740 (-0,57%). Por último, el colectivo Sin Empleo Anterior aumenta en 7.113 personas (2,20%).



El desempleo masculino se sitúa en 2.088.045 al bajar 25.520 (-1,21%) y el femenino en 2.054.380, al incrementarse en 1.332 (0,06%) en relación al mes de marzo. Si lo comparamos con abril de 2009, el paro masculino sube en 244.239 (13,25%) personas y el femenino se incrementa en 253.306 (14,06%).

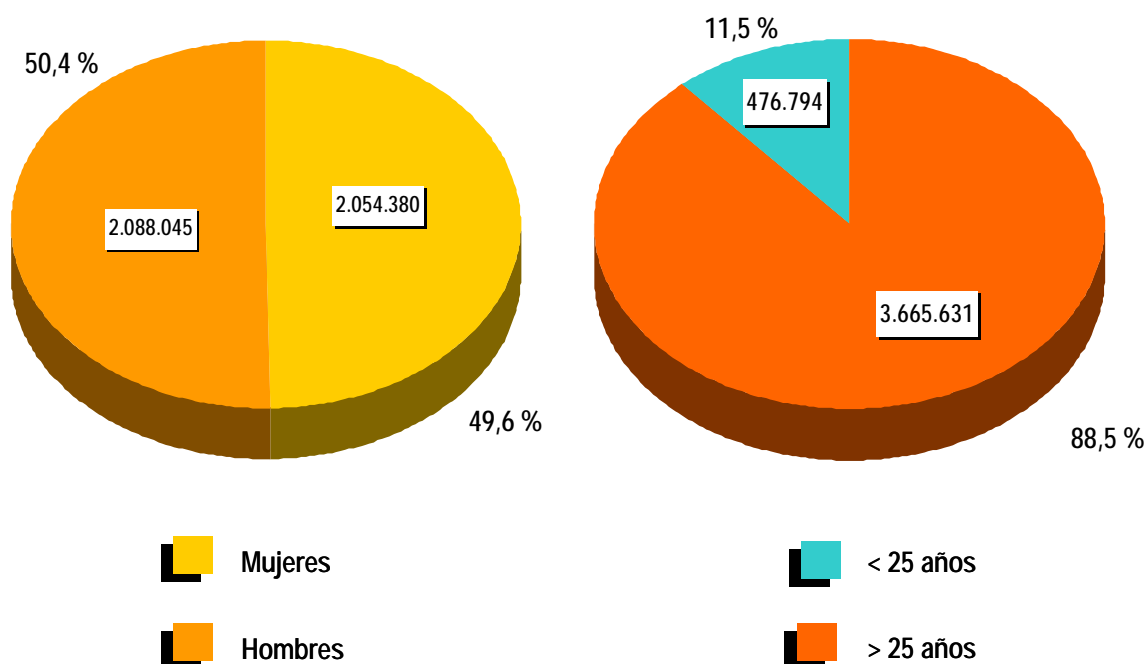
Por su parte, el desempleo de los jóvenes menores de 25 años se reduce en abril en 6.246 personas (-1,29%) respecto al mes anterior y el paro de 25 y más años baja en 17.942 (-0,49%).

El paro registrado desciende en 13 Comunidades, entre las que destacan: Cataluña (-10.382), Andalucía (-4.086) e Illes Balears (-3.861). Sube, en cambio, en 4, encabezadas por Canarias (4.508) y Comunidad Valenciana (3.233).

En cuanto a las provincias, el desempleo registrado desciende en 34, entre las que destacan: Barcelona (-7.191), Cádiz (-3.956) e Illes Balears (-3.861). Por el contrario, sube en 18, encabezadas por Jaén (3.340) y Las Palmas (2.790).

PARO REGISTRADO POR SEXO Y EDAD

ABRIL 2010



CONTRATOS

NOTA PREVIA

Nueva metodología en la estadística de contratos

Desde enero de 2007 se inicia una nueva clasificación de los contratos indefinidos.

Los contratos indefinidos ordinarios no acogidos a fomento de la contratación indefinida incluyen, desde enero de 2007, tanto los bonificados como los no bonificados.

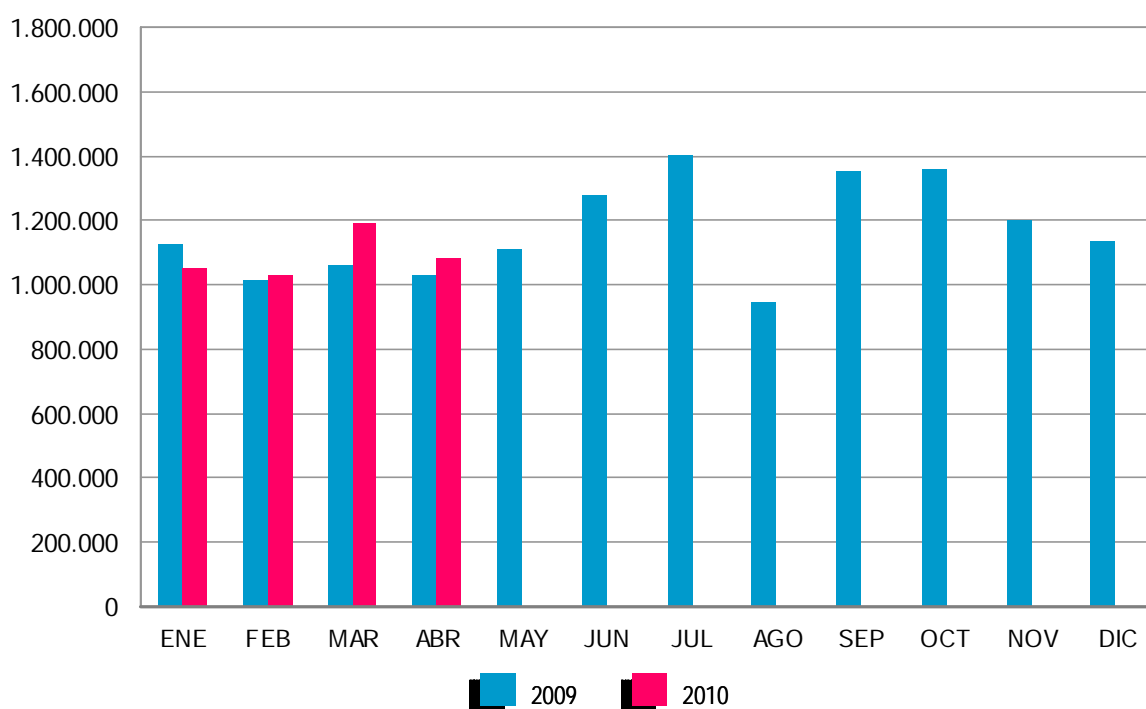
(*) Ley 12/2001, de medidas urgentes de reforma del mercado de trabajo para el incremento del empleo y la mejora de su calidad.

El número de contratos registrados durante el mes de abril ha sido de 1.078.509. Supone un incremento de 47.089 (4,57%) sobre el mismo mes del año 2009. Por su parte, la contratación acumulada en los primeros cuatro meses de 2010 ha alcanzado la cifra de 4.346.291, lo que supone 111.308 contratos más (2,63%) que en igual periodo del año anterior.

En abril de 2010 se han registrado 102.973 contratos de trabajo de carácter indefinido. Representan el 9,55% de todos los contratos. Supone una bajada de 8.501 (-7,63%) sobre igual mes del año anterior. En magnitudes acumuladas, se han realizado 416.713 contratos hasta abril de 2010. Representa una reducción de 50.873 (-10,88%) sobre el mismo periodo del año 2009.

EVOLUCIÓN MENSUAL DE LOS CONTRATOS REGISTRADOS

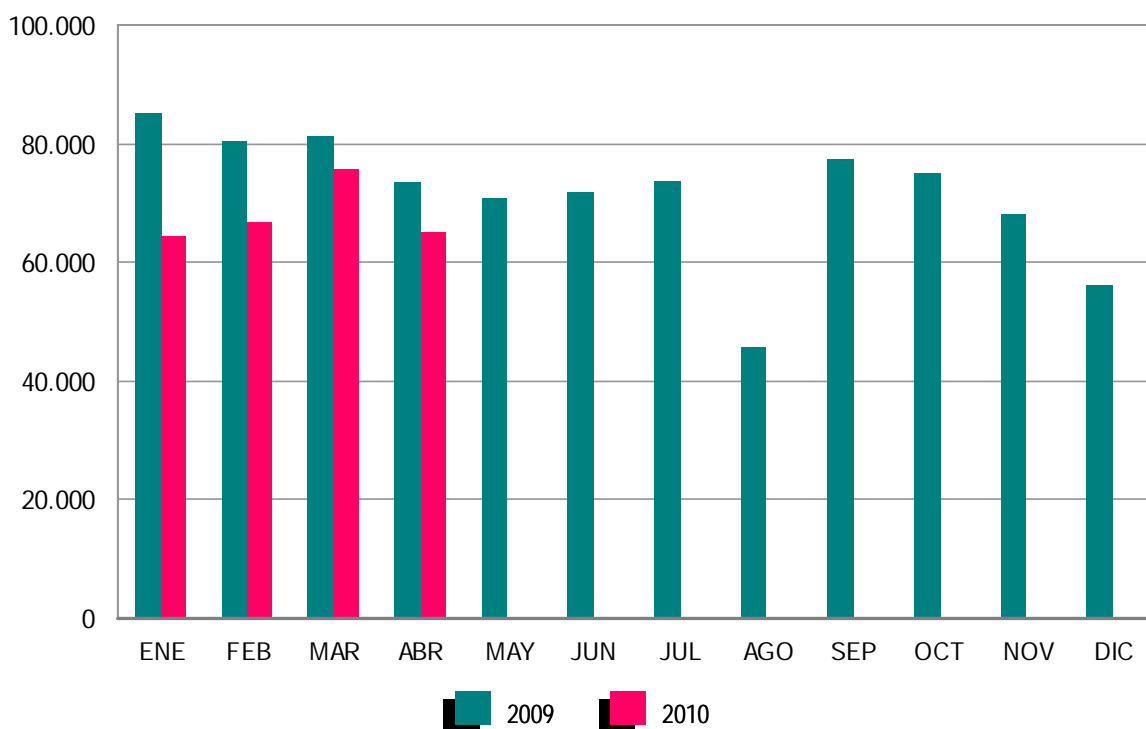
2009 - 2010



Los contratos indefinidos del mes de abril se dividen, en cuanto a la duración de su jornada, en 65.064 a tiempo completo y 37.909 a tiempo parcial. Los primeros han tenido una bajada, respecto a abril de 2009, de 8.491 (-11,54%) y los segundos se han reducido en 10 (-0,03%).

EVOLUCIÓN MENSUAL DE LOS CONTRATOS INDEFINIDOS A TIEMPO COMPLETO

2009 - 2010

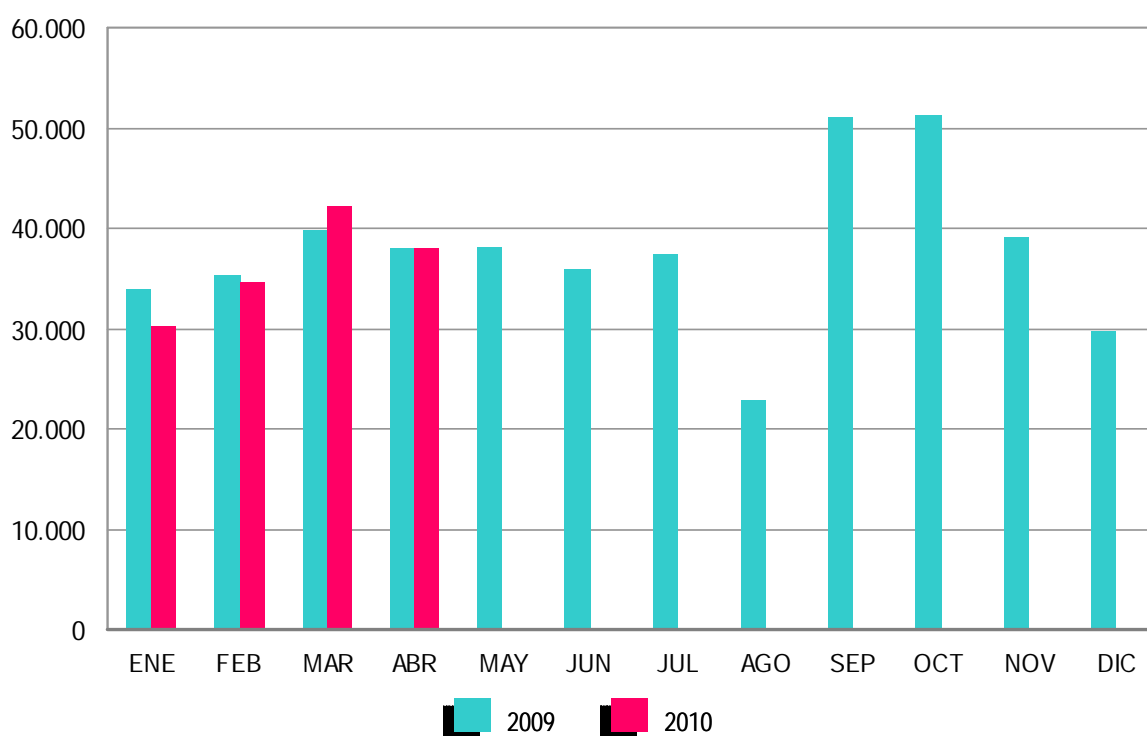


En términos acumulados, los contratos indefinidos a tiempo completo alcanzan en los cuatro primeros meses de este ejercicio un total de 271.849: el 15,18% menos que en igual periodo del año 2009. Los contratos indefinidos a tiempo parcial, que suponen un total de 144.864, registran un descenso del 1,52% en relación a igual periodo del año anterior.

El resto de contratos, hasta completar el total de 1.078.509 del mes de abril de 2010, son 5.527 de carácter formativo y 970.009 otro tipo de contratos temporales. Dentro de este último grupo destacan: Obra o Servicio Determinado -de jornada a tiempo completo-, con 313.117 (29,03%), seguido de Eventuales por Circunstancia de la Producción -con jornada a tiempo completo-, 302.809 (28,08%). Los contratos temporales con jornada a tiempo parcial ascienden a 270.543 (25,08%).

EVOLUCIÓN MENSUAL DE LOS CONTRATOS INDEFINIDOS A TIEMPO PARCIAL

2009 - 2010



ANEXO 1

**DEMANDANTES DE
EMPLEO Y PARO
REGISTRADO**

DEMANDANTES DE EMPLEO, PARO REGISTRADO, CONTRATOS Y PRESTACIONES

ABRIL 2010

DEMANDANTES DE EMPLEO SEGÚN COLECTIVO POR SEXO, EDAD Y SECTOR DE ACTIVIDAD ECONÓMICA

	TOTAL	OCUPADOS	CON DISP.LIMIT./ DDAN EMP.ESPEC. *	DENOS		
				TOTAL	OTROS NO OCUPADOS/TEASS	PARADOS REGISTRADOS
TOTAL	5.558.111	933.684	210.935	4.413.492	271.067	4.142.425
SEXO:						
HOMBRES	2.764.845	458.579	126.566	2.179.700	91.655	2.088.045
MUJERES	2.793.266	475.105	84.369	2.233.792	179.412	2.054.380
MENORES DE 25 AÑOS:						
HOMBRES	360.134	37.767	12.868	309.499	40.618	268.881
MUJERES	294.453	32.426	9.172	252.855	44.942	207.913
TOTAL	654.587	70.193	22.040	562.354	85.560	476.794
MAYORES DE 25 AÑOS:						
HOMBRES	2.404.711	420.812	113.698	1.870.201	51.037	1.819.164
MUJERES	2.498.813	442.679	75.197	1.980.937	134.470	1.846.467
TOTAL	4.903.524	863.491	188.895	3.851.138	185.507	3.665.631
SECTOR:						
AGRICULTURA	391.105	140.719	11.374	239.012	114.313	124.699
INDUSTRIA	733.260	179.128	26.971	527.161	7.321	519.840
CONSTRUCCIÓN	919.083	80.323	33.691	805.069	23.032	782.037
SERVICIOS	3.072.665	509.923	110.242	2.452.500	67.499	2.385.001
SIN EMPLEO ANTERIOR	441.998	23.591	28.657	389.750	58.902	330.848

DEMANDANTES DE EMPLEO SEGÚN COLECTIVO POR COMUNIDADES AUTÓNOMAS

COMUNIDADES AUTÓNOMAS	TOTAL	OCUPADOS	CON DISP.LIMIT./ DDAN EMP.ESPEC. *	DENOS		
				TOTAL	OTROS NO OCUPADOS/TEASS	PARADOS REGISTRADOS
ANDALUCÍA	1.370.937	254.081	43.620	1.073.236	193.929	879.307
ARAGÓN	129.995	26.499	4.412	99.084	3.002	96.082
ASTURIAS	110.695	21.674	4.217	84.804	2.082	82.722
ILLES BALEARS	121.550	30.801	5.811	84.938	674	84.264
CANARIAS	304.738	27.257	8.735	268.746	2.704	266.042
CANTABRIA	57.975	10.234	2.845	44.896	864	44.032
CASTILLA LA MANCHA	250.994	35.740	8.648	206.606	3.737	202.869
CASTILLA Y LEÓN	246.108	37.019	7.881	201.208	3.457	197.751
CATALUÑA	792.255	151.484	38.586	602.185	8.529	593.656
COM. VALENCIANA	651.142	102.089	22.373	526.680	9.859	516.821
EXTREMADURA	175.814	32.807	5.880	137.127	22.003	115.124
GALICIA	297.243	39.760	15.638	241.845	7.929	233.916
MADRID	597.453	84.957	23.690	488.806	7.562	481.244
MURCIA	171.275	33.175	6.686	131.414	1.586	129.828
NAVARRA	56.917	11.724	2.314	42.879	507	42.372
PAÍS VASCO	170.421	27.447	6.950	136.024	1.724	134.300
LA RIOJA	29.035	4.359	1.162	23.514	293	23.221
CEUTA	11.776	1.339	660	9.777	321	9.456
MELILLA	11.788	1.238	827	9.723	305	9.418
TOTAL	5.558.111	933.684	210.935	4.413.492	271.067	4.142.425

(*) Son aquellos demandantes, sin empleo, que indican en su solicitud condiciones especiales de trabajo (ej: sólo a domicilio, teletrabajo, en el extranjero, etc)

ABRIL 2010

DEMANDANTES DE EMPLEO NO OCUPADOS (DENOS) POR SEXO, EDAD Y SECTOR DE ACTIVIDAD ECONÓMICA

	TOTAL	VARIACIÓN			
		MENSUAL		ANUAL	
		ABSOLUTA	RELATIVA	ABSOLUTA	RELATIVA
TOTAL	4.413.492	-15.423	-0,35	502.480	12,85
SEXO:					
HOMBRES	2.179.700	-22.315	-1,01	250.493	12,98
MUJERES	2.233.792	6.892	0,31	251.987	12,72
MENORES DE 25 AÑOS:					
HOMBRES	309.499	-4.478	-1,43	8.706	2,89
MUJERES	252.855	-2.391	-0,94	21.585	9,33
TOTAL	562.354	-6.869	-1,21	30.291	5,69
MAYORES DE 25 AÑOS:					
HOMBRES	1.870.201	-17.837	-0,94	241.787	14,85
MUJERES	1.980.937	9.283	0,47	230.402	13,16
TOTAL	3.851.138	-8.554	-0,22	472.189	13,97
SECTOR:					
AGRICULTURA	239.012	13.200	5,85	21.849	10,06
INDUSTRIA	527.161	-6.181	-1,16	21.288	4,21
CONSTRUCCIÓN	805.069	-15.347	-1,87	53.822	7,16
SERVICIOS	2.452.500	-14.570	-0,59	295.282	13,69
SIN EMPLEO ANTERIOR	389.750	7.475	1,96	110.239	39,44

DEMANDANTES DE EMPLEO NO OCUPADOS (DENOS) POR COMUNIDADES AUTÓNOMAS

COMUNIDADES AUTÓNOMAS	TOTAL	VARIACIÓN			
		MENSUAL		ANUAL	
		ABSOLUTA	RELATIVA	ABSOLUTA	RELATIVA
ANDALUCÍA	1.073.236	1.915	0,18	88.986	9,04
ARAGÓN	99.084	155	0,16	13.663	15,99
ASTURIAS	84.804	-996	-1,16	8.624	11,32
ILLES BALEARS	84.938	-3.892	-4,38	12.199	16,77
CANARIAS	268.746	4.382	1,66	18.815	7,53
CANTABRIA	44.896	-84	-0,19	5.215	13,14
CASTILLA LA MANCHA	206.606	-791	-0,38	26.924	14,98
CASTILLA Y LEÓN	201.208	-965	-0,48	22.504	12,59
CATALUÑA	602.185	-6.470	-1,06	91.463	17,91
COM. VALENCIANA	526.680	3.351	0,64	75.822	16,82
EXTREMADURA	137.127	-4.778	-3,37	7.415	5,72
GALICIA	241.845	-2.199	-0,90	24.341	11,19
MADRID	488.806	923	0,19	65.003	15,34
MURCIA	131.414	-1.018	-0,77	21.805	19,89
NAVARRA	42.879	-1.399	-3,16	3.882	9,95
PAÍS VASCO	136.024	-3.910	-2,79	11.804	9,50
LA RIOJA	23.514	-180	-0,76	2.697	12,96
CEUTA	9.777	368	3,91	775	8,61
MELILLA	9.723	165	1,73	543	5,92
TOTAL	4.413.492	-15.423	-0,35	502.480	12,85

ABRIL 2010

PARO REGISTRADO POR SEXO, EDAD Y SECTOR DE ACTIVIDAD ECONÓMICA

	TOTAL	VARIACIÓN			
		MENSUAL		ANUAL	
		ABSOLUTA	RELATIVA	ABSOLUTA	RELATIVA
TOTAL	4.142.425	-24.188	-0,58	497.545	13,65
SEXO:					
HOMBRES	2.088.045	-25.520	-1,21	244.239	13,25
MUJERES	2.054.380	1.332	0,06	253.306	14,06
MENORES DE 25 AÑOS:					
HOMBRES	268.881	-4.930	-1,80	-258	-0,10
MUJERES	207.913	-1.316	-0,63	15.721	8,18
TOTAL	476.794	-6.246	-1,29	15.463	3,35
MAYORES DE 25 AÑOS:					
HOMBRES	1.819.164	-20.590	-1,12	244.497	15,53
MUJERES	1.846.467	2.648	0,14	237.585	14,77
TOTAL	3.665.631	-17.942	-0,49	482.082	15,14
SECTOR:					
AGRICULTURA	124.699	4.020	3,33	29.327	30,75
INDUSTRIA	519.840	-6.046	-1,15	22.168	4,45
CONSTRUCCIÓN	782.037	-15.535	-1,95	53.511	7,35
SERVICIOS	2.385.001	-13.740	-0,57	298.062	14,28
SIN EMPLEO ANTERIOR	330.848	7.113	2,20	94.477	39,97

PARO REGISTRADO POR COMUNIDADES AUTÓNOMAS

COMUNIDADES AUTÓNOMAS	TOTAL	VARIACIÓN			
		MENSUAL		ANUAL	
		ABSOLUTA	RELATIVA	ABSOLUTA	RELATIVA
ANDALUCÍA	879.307	-4.086	-0,46	82.840	10,40
ARAGÓN	96.082	249	0,26	14.176	17,31
ASTURIAS	82.722	-884	-1,06	8.952	12,14
ILLES BALEARS	84.264	-3.861	-4,38	12.318	17,12
CANARIAS	266.042	4.508	1,72	19.542	7,93
CANTABRIA	44.032	-118	-0,27	5.268	13,59
CASTILLA LA MANCHA	202.869	-1.513	-0,74	26.733	15,18
CASTILLA Y LEÓN	197.751	-872	-0,44	23.849	13,71
CATALUÑA	593.656	-10.382	-1,72	88.394	17,49
COM. VALENCIANA	516.821	3.233	0,63	75.224	17,03
EXTREMADURA	115.124	-3.426	-2,89	8.483	7,95
GALICIA	233.916	-2.533	-1,07	23.254	11,04
MADRID	481.244	1.222	0,25	66.102	15,92
MURCIA	129.828	-927	-0,71	22.055	20,46
NAVARRA	42.372	-1.381	-3,16	3.913	10,17
PAÍS VASCO	134.300	-3.825	-2,77	12.189	9,98
LA RIOJA	23.221	-144	-0,62	2.903	14,29
CEUTA	9.456	364	4,00	750	8,61
MELILLA	9.418	188	2,04	600	6,80
TOTAL	4.142.425	-24.188	-0,58	497.545	13,65

ABRIL 2010

PARO REGISTRADO. VARIACIÓN MENSUAL SEGÚN SECTOR DE ACTIVIDAD ECONÓMICA *

ABRIL	TOTAL	AGRICULTURA	INDUSTRIA	CONSTRUCCIÓN	SERVICIOS	SIN EMPLEO ANTERIOR
1997	-52.362	1.188	-10.460	-13.540	-22.089	-7.462
1998	-81.202	-3.269	-9.116	-9.058	-46.264	-13.495
1999	-57.962	-2.477	-7.687	-9.443	-30.382	-7.973
2000	-58.337	-2.796	-4.214	862	-44.438	-7.751
2001	-70.552	6.412	-9.803	-3.135	-53.549	-10.477
2002	-23.033	8	-5.074	-3.789	-15.200	1.022
2003	-59.023	-1.334	-2.179	-1.967	-47.960	-5.583
2004	-19.141	-126	-442	282	-18.468	-388
2005	-48.890	-1.036	-6.494	-11.144	-31.795	1.579
2006	-72.854	-3.241	-4.661	-6.869	-50.785	-7.298
2007	-36.327	-766	-2.302	-1.555	-30.795	-909
2008	37.542	1.715	4.630	16.647	17.455	-2.905
2008*	37.542	1.411	4.793	17.447	17.626	-3.735
2009	39.478	1.657	8.777	5.179	11.904	11.961
2010	-24.188	4.020	-6.046	-15.535	-13.740	7.113

(*) Los datos anteriores a mayo 2005 (fecha de entrada en funcionamiento del SISPE) son reconstruidos.

Desde enero de 1997 hasta enero de 2001, la estimación está basada en datos agregados.

2008* Los datos se han calculado adaptándolos, mediante estimación, a los sectores de actividad CNAE-09

ABRIL 2010

EVOLUCIÓN MENSUAL DEL PARO REGISTRADO

	AÑO 2009			AÑO 2010		
	TOTAL	% DE VARIACIÓN		TOTAL	% DE VARIACIÓN	
		MENSUAL	ANUAL		MENSUAL	ANUAL
ENERO	3.327.801	6,35	47,12	4.048.493	3,18	21,66
FEBRERO	3.481.859	4,63	50,38	4.130.625	2,03	18,63
MARZO	3.605.402	3,55	56,69	4.166.613	0,87	15,57
ABRIL	3.644.880	1,09	55,86	4.142.425	-0,58	13,65
MAYO	3.620.139	-0,68	53,81			
JUNIO	3.564.889	-1,53	49,13			
JULIO	3.544.095	-0,58	46,03			
AGOSTO	3.629.080	2,40	43,44			
SEPTIEMBRE	3.709.447	2,21	41,29			
OCTUBRE	3.808.353	2,67	35,14			
NOVIEMBRE	3.868.946	1,59	29,43			
DICIEMBRE	3.923.603	1,41	25,40			

EVOLUCIÓN DEL PARO REGISTRADO (SERIES) *

ABRIL	TOTAL	VARIACIONES			
		MENSUAL		ANUAL	
		ABSOLUTA	RELATIVA	ABSOLUTA	RELATIVA
1997	2.699.192	-52.362	-1,90	-192.387	-6,65
1998	2.442.803	-81.202	-3,22	-256.389	-9,50
1999	2.144.375	-57.962	-2,63	-298.428	-12,22
2000	1.983.994	-58.337	-2,86	-160.381	-7,48
2001	1.910.454	-70.552	-3,56	-73.540	-3,71
2002	2.060.070	-23.033	-1,11	149.616	7,83
2003	2.104.475	-59.023	-2,73	44.405	2,16
2004	2.162.405	-19.141	-0,88	57.930	2,75
2005	2.095.945	-48.890	-2,28	-66.460	-3,07
2006	2.075.676	-72.854	-3,39	-20.269	-0,97
2007	2.023.124	-36.327	-1,76	-52.552	-2,53
2008	2.338.517	37.542	1,63	315.393	15,59
2009	3.644.880	39.478	1,09	1.306.363	55,86
2010	4.142.425	-24.188	-0,58	497.545	13,65

(*) Los datos anteriores a mayo 2005 (fecha de entrada en funcionamiento del SISPE) son reconstruidos.

Desde enero de 1997 hasta enero de 2001, la estimación está basada en datos agregados.

ABRIL 2010

VARIACIÓN ANUAL DEL PARO REGISTRADO SEGÚN SEXO Y EDAD. SERIES

	TOTAL	HOMBRES	MUJERES	MENORES DE 25 AÑOS			RESTO EDADES		
				TOTAL	HOMBRES	MUJERES	TOTAL	HOMBRES	MUJERES
AÑO 2006									
ENERO	-0,23	-3,12	1,78	3,02	4,65	1,61	-0,71	-4,44	1,80
FEBRERO	0,18	-2,27	1,83	2,49	4,08	1,17	-0,17	-3,37	1,92
MARZO	0,17	-3,40	2,58	2,75	3,42	2,18	-0,21	-4,58	2,63
ABRIL	-0,97	-3,85	0,93	-0,98	0,70	-2,36	-0,97	-4,63	1,37
MAYO	-0,14	-2,45	1,33	-3,07	-1,56	-4,31	0,29	-2,61	2,07
JUNIO	-0,76	-2,61	0,38	-6,68	-5,48	-7,70	0,11	-2,08	1,42
JULIO	-1,73	-3,13	-0,86	-7,02	-5,79	-8,07	-0,99	-2,67	0,00
AGOSTO	-1,75	-2,75	-1,11	-7,15	-5,47	-8,62	-1,00	-2,28	-0,22
SEPTIEMBRE	-2,34	-4,02	-1,27	-9,31	-8,33	-10,18	-1,29	-3,22	-0,12
OCTUBRE	-2,92	-5,14	-1,50	-10,00	-9,47	-10,47	-1,81	-4,31	-0,29
NOVIEMBRE	-3,46	-5,36	-2,23	-10,85	-10,16	-11,44	-2,28	-4,42	-0,97
DICIEMBRE	-3,81	-5,60	-2,59	-12,28	-11,50	-13,01	-2,53	-4,51	-1,24
AÑO 2007									
ENERO	-4,10	-6,41	-2,57	-12,03	-11,45	-12,55	-2,88	-5,47	-1,25
FEBRERO	-4,33	-6,84	-2,71	-12,06	-11,66	-12,41	-3,14	-5,94	-1,41
MARZO	-4,15	-6,32	-2,77	-12,18	-11,84	-12,47	-2,91	-5,28	-1,47
ABRIL	-2,53	-4,33	-1,40	-9,51	-8,49	-10,39	-1,50	-3,58	-0,25
MAYO	-1,56	-2,51	-0,98	-9,04	-7,00	-10,77	-0,49	-1,71	0,23
JUNIO	0,31	0,53	0,18	-3,41	-1,21	-5,33	0,83	0,84	0,82
JULIO	0,79	2,13	-0,03	-2,90	-0,20	-5,29	1,27	2,52	0,55
AGOSTO	2,25	4,09	1,09	-1,41	1,37	-3,94	2,73	4,54	1,64
SEPTIEMBRE	2,60	4,60	1,37	-1,80	1,13	-4,42	3,21	5,21	2,04
OCTUBRE	2,80	5,29	1,25	-6,06	-2,45	-9,23	4,07	6,70	2,52
NOVIEMBRE	3,52	7,33	1,15	-4,65	0,37	-9,10	4,71	8,61	2,40
DICIEMBRE	5,27	10,05	2,12	-0,67	5,25	-6,28	6,08	10,88	3,07
AÑO 2008									
ENERO	8,62	15,61	4,17	3,40	11,64	-4,01	9,34	16,30	5,13
FEBRERO	11,57	21,41	5,47	6,26	17,23	-3,24	12,31	22,14	6,51
MARZO	11,73	23,98	4,24	7,20	20,79	-4,43	12,36	24,54	5,27
ABRIL	15,59	30,09	6,75	14,18	29,47	0,89	15,78	30,20	7,42
MAYO	19,28	37,09	8,49	21,70	39,41	6,10	18,96	36,71	8,76
JUNIO	21,60	41,57	9,47	21,87	41,11	4,37	21,56	41,65	10,03
JULIO	23,17	43,78	10,36	26,05	46,68	6,91	22,81	43,31	10,72
AGOSTO	24,74	45,31	11,34	27,93	48,33	8,33	24,33	44,83	11,65
SEPTIEMBRE	30,14	54,79	14,36	36,36	59,73	14,20	29,32	53,95	14,38
OCTUBRE	37,56	66,39	18,98	52,58	78,82	27,76	35,61	64,33	18,03
NOVIEMBRE	42,72	73,58	22,30	58,06	84,36	32,34	40,70	71,77	21,21
DICIEMBRE	46,93	78,10	24,76	60,22	84,80	34,07	45,24	77,01	23,80
AÑO 2009									
ENERO	47,12	78,84	24,75	58,03	82,66	32,33	45,69	78,20	23,93
FEBRERO	50,38	82,11	27,74	63,09	86,88	38,14	48,70	81,31	26,61
MARZO	56,69	88,04	33,90	71,44	92,71	48,43	54,73	87,25	32,34
ABRIL	55,86	84,99	34,23	66,48	84,22	46,69	54,44	85,12	32,88
MAYO	53,81	78,63	34,84	61,09	74,81	45,21	52,84	79,29	33,73
JUNIO	49,13	69,60	33,06	50,19	59,49	38,75	48,99	71,34	32,47
JULIO	46,03	62,93	32,35	47,34	52,54	40,72	45,86	64,66	31,51
AGOSTO	43,44	56,38	32,45	42,92	44,41	40,96	43,51	58,35	31,59
SEPTIEMBRE	41,29	51,91	32,09	39,09	38,29	40,16	41,60	54,30	31,22
OCTUBRE	35,14	42,57	28,45	28,63	27,63	29,96	36,09	45,27	28,27
NOVIEMBRE	29,43	34,03	25,11	20,55	18,58	23,23	30,74	36,83	25,33
DICIEMBRE	25,40	27,66	23,10	16,00	12,68	20,88	26,71	30,21	23,34
AÑO 2010									
ENERO	21,66	23,13	20,17	10,01	6,85	14,57	23,31	25,92	20,81
FEBRERO	18,63	19,63	17,62	7,27	4,29	11,51	20,29	22,29	18,34
MARZO	15,57	16,06	15,06	4,25	1,17	8,58	17,23	18,65	15,85
ABRIL	13,65	13,25	14,06	3,35	-0,10	8,18	15,14	15,53	14,77
MAYO									
JUNIO									
JULIO									
AGOSTO									
SEPTIEMBRE									
OCTUBRE									
NOVIEMBRE									
DICIEMBRE									

EVOLUCIÓN DEL PARO REGISTRADO POR SECTORES

2006 - 2010

AGRICULTURA

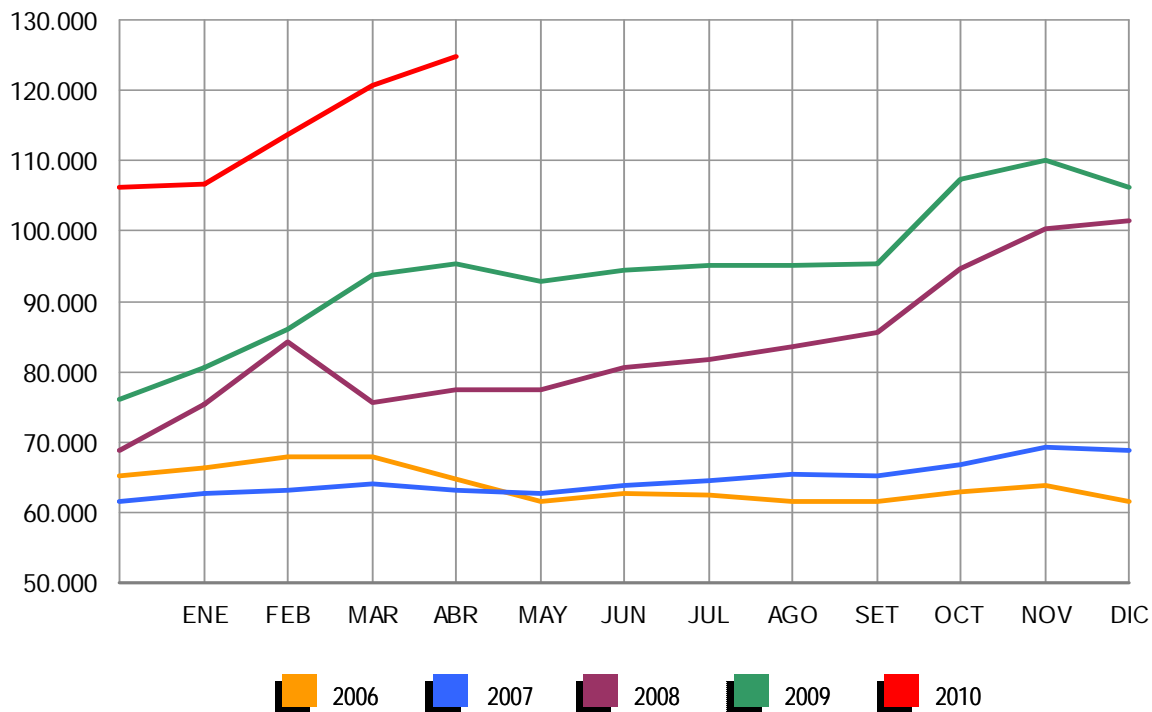


Gráfico 2009 adecuado a CNAE 2009

EVOLUCIÓN DEL PARO REGISTRADO POR SECTORES

2006 - 2010

INDUSTRIA

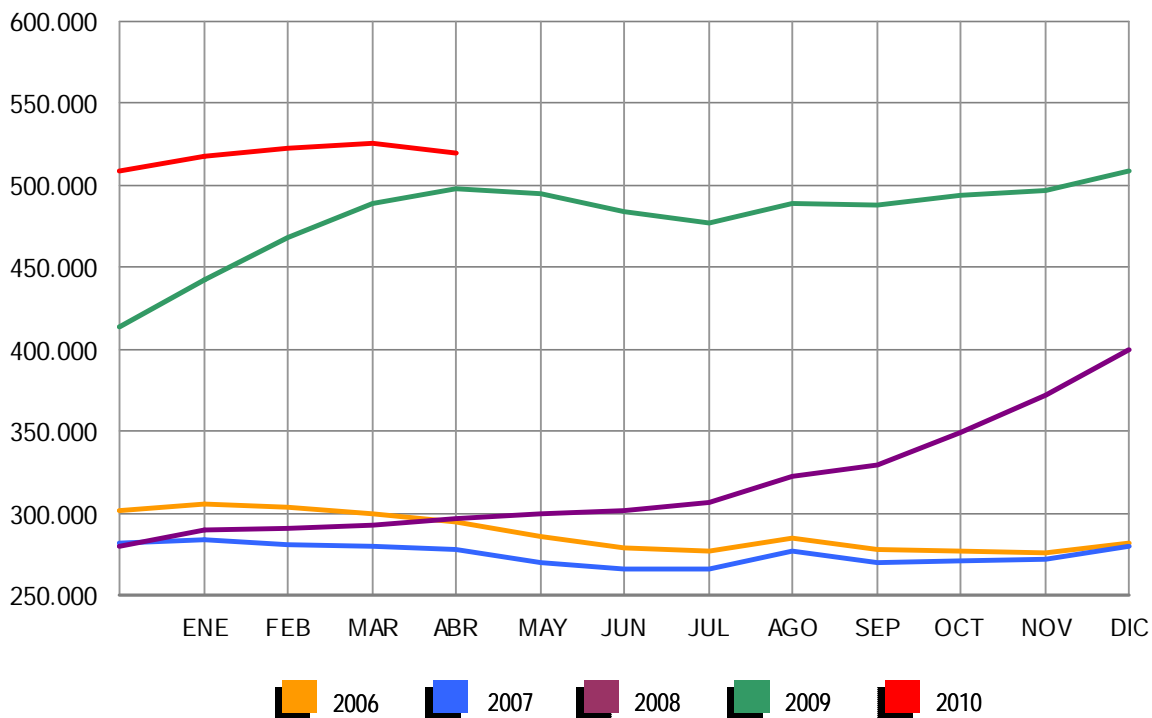


Gráfico 2009 adecuado a CNAE 2009

EVOLUCIÓN DEL PARO REGISTRADO POR SECTORES

2006 - 2010

CONSTRUCCIÓN

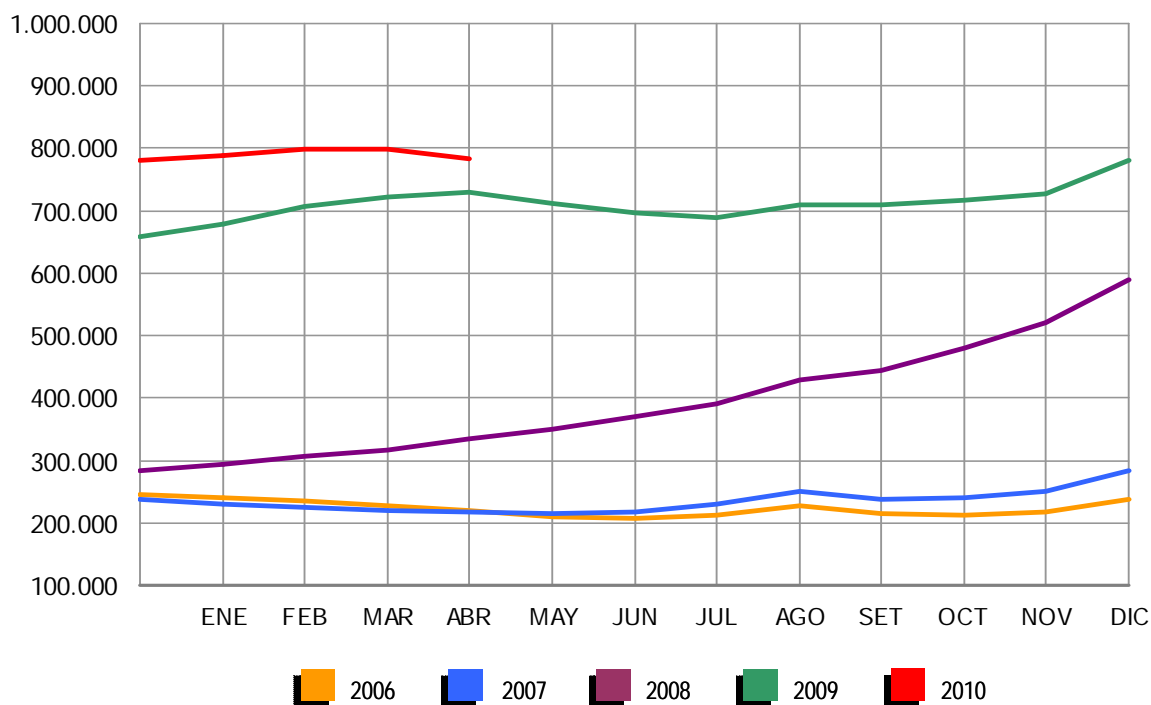


Gráfico 2009 adecuado a CNAE 2009

EVOLUCIÓN DEL PARO REGISTRADO POR SECTORES

2006 - 2010

SERVICIOS

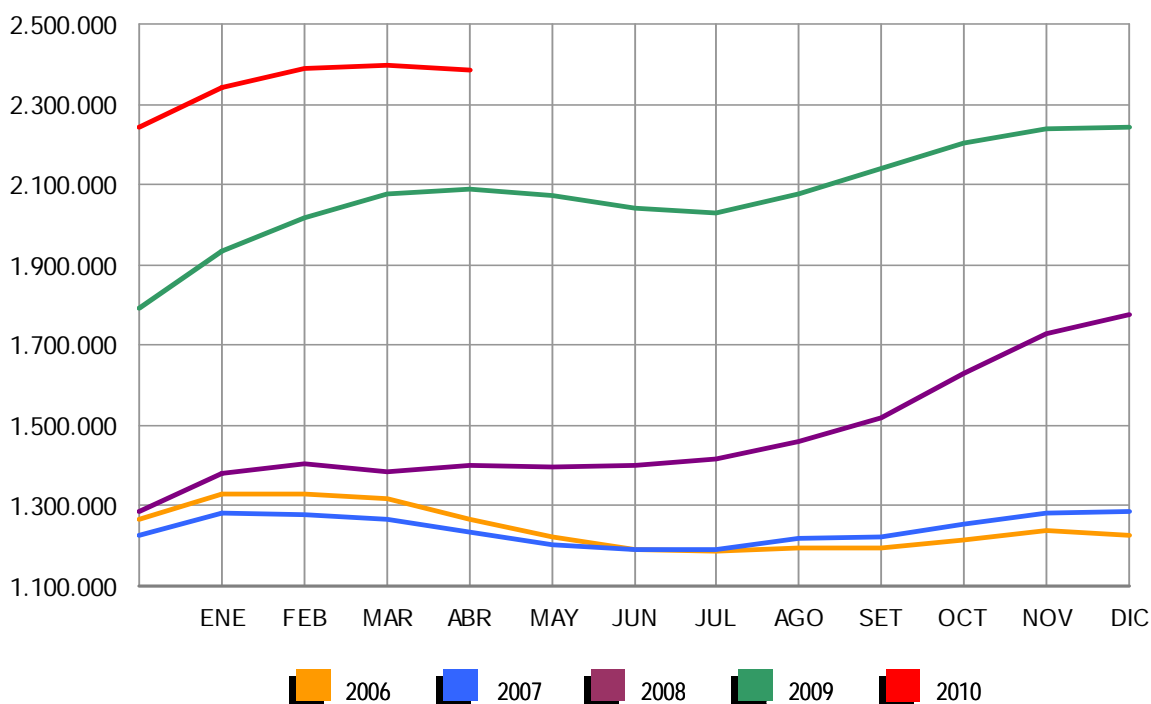


Gráfico 2009 adecuado a CNAE 2009

EVOLUCIÓN DEL PARO REGISTRADO POR SECTORES

2006 - 2010

COLECTIVO SIN EMPLEO ANTERIOR

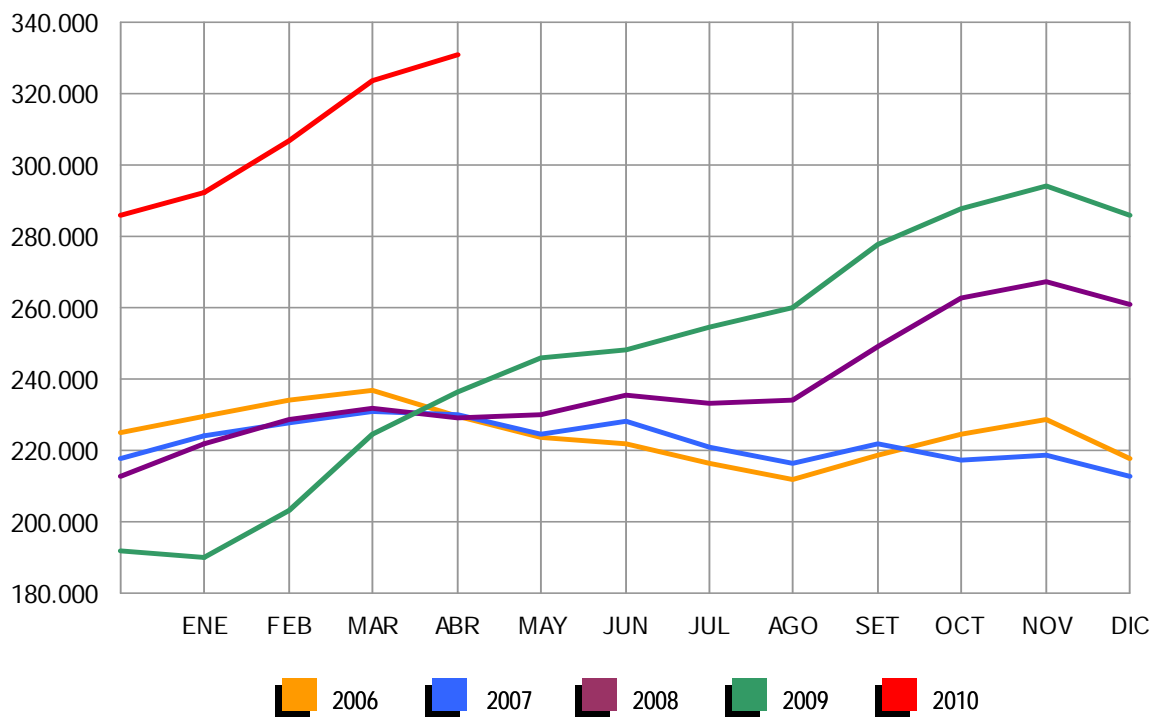


Gráfico 2009 adecuado a CNAE 2009

ABRIL 2010

PARO REGISTRADO (EXTRANJEROS) POR SEXO, EDAD Y SECTOR DE ACTIVIDAD ECONÓMICA

	TOTAL	VARIACIÓN				ZONA ORIGEN	
		MENSUAL		ANUAL		PAIS COMUNITARIO	PAIS EXTRACOMUNIT.
		ABSOLUTA	RELATIVA	ABSOLUTA	RELATIVA		
TOTAL	612.919	-3.401	-0,55	112.902	22,58	190.833	422.086
SEXO:							
HOMBRES	379.320	-3.920	-1,02	57.034	17,70	109.338	269.982
MUJERES	233.599	519	0,22	55.868	31,43	81.495	152.104
MENORES DE 25 AÑOS:							
HOMBRES	31.406	-631	-1,97	2.867	10,05	9.991	21.415
MUJERES	24.696	-143	-0,58	5.712	30,09	9.501	15.195
TOTAL	56.102	-774	-1,36	8.579	18,05	19.492	36.610
MAYORES DE 25 AÑOS:							
HOMBRES	347.914	-3.289	-0,94	54.167	18,44	99.347	248.567
MUJERES	208.903	662	0,32	50.156	31,59	71.994	136.909
TOTAL	556.817	-2.627	-0,47	104.323	23,06	171.341	385.476
SECTOR:							
AGRICULTURA	37.901	1.492	4,10	15.983	72,92	10.549	27.352
INDUSTRIA	48.642	-680	-1,38	2.522	5,47	16.617	32.025
CONSTRUCCIÓN	163.722	-2.962	-1,78	10.110	6,58	45.372	118.350
SERVICIOS	301.543	-3.479	-1,14	58.319	23,98	94.787	206.756
SIN EMPLEO ANTERIOR	61.111	2.228	3,78	25.968	73,89	23.508	37.603

PARO REGISTRADO (EXTRANJEROS) POR COMUNIDADES AUTÓNOMAS

COMUNIDADES AUTÓNOMAS	TOTAL	VARIACIÓN				ZONA ORIGEN	
		MENSUAL		ANUAL		PAIS COMUNITARIO	PAIS EXTRACOMUNIT.
		ABSOLUTA	RELATIVA	ABSOLUTA	RELATIVA		
ANDALUCÍA	70.751	576	0,82	14.594	25,99	25.078	45.673
ARAGÓN	25.418	78	0,31	4.709	22,74	10.349	15.069
ASTURIAS	5.751	-61	-1,05	1.145	24,86	2.079	3.672
ILLES BALEARS	22.683	-1.603	-6,60	3.189	16,36	7.445	15.238
CANARIAS	27.303	464	1,73	767	2,89	8.136	19.167
CANTABRIA	5.015	-1	-0,02	933	22,86	1.489	3.526
CASTILLA LA MANCHA	30.466	-21	-0,07	6.159	25,34	14.330	16.136
CASTILLA Y LEÓN	23.249	-395	-1,67	5.192	28,75	10.903	12.346
CATALUÑA	133.833	-1.619	-1,20	27.927	26,37	26.673	107.160
COM. VALENCIANA	88.640	621	0,71	16.784	23,36	34.133	54.507
EXTREMADURA	3.915	30	0,77	635	19,36	1.914	2.001
GALICIA	12.730	-228	-1,76	2.287	21,90	5.609	7.121
MADRID	105.576	-568	-0,54	18.228	20,87	30.330	75.246
MURCIA	24.474	-29	-0,12	5.408	28,36	3.736	20.738
NAVARRA	9.017	-396	-4,21	1.127	14,28	2.703	6.314
PAÍS VASCO	15.446	-238	-1,52	2.896	23,08	4.111	11.335
LA RIOJA	6.099	-58	-0,94	887	17,02	1.752	4.347
CEUTA	788	19	2,47	-68	-7,94	22	766
MELILLA	1.765	28	1,61	103	6,20	41	1.724
TOTAL	612.919	-3.401	-0,55	112.902	22,58	190.833	422.086

ABRIL 2010

PARO REGISTRADO (EXTRANJEROS) SEGÚN SEXO Y EDAD. SERIES

	TOTAL	HOMBRES	MUJERES	MENORES DE 25 AÑOS			RESTO EDADES		
				TOTAL	HOMBRES	MUJERES	TOTAL	HOMBRES	MUJERES
AÑO 2006									
ENERO	161.169	84.077	77.092	18.743	9.775	8.968	142.426	74.302	68.124
FEBRERO	164.655	84.290	80.365	19.323	9.880	9.443	145.332	74.410	70.922
MARZO	157.027	77.861	79.166	18.037	8.959	9.078	138.990	68.902	70.088
ABRIL	141.939	70.681	71.258	15.813	7.911	7.902	126.126	62.770	63.356
MAYO	128.989	63.325	65.664	13.958	6.845	7.113	115.031	56.480	58.551
JUNIO	127.327	63.526	63.801	13.729	6.807	6.922	113.598	56.719	56.879
JULIO	133.109	69.734	63.375	14.534	7.636	6.898	118.575	62.098	56.477
AGOSTO	137.640	74.698	62.942	14.625	7.891	6.734	123.015	66.807	56.208
SEPTIEMBRE	139.637	72.883	66.754	15.559	8.118	7.441	124.078	64.765	59.313
OCTUBRE	148.027	75.976	72.051	16.883	8.642	8.241	131.144	67.334	63.810
NOVIEMBRE	161.357	82.179	79.178	18.695	9.557	9.138	142.662	72.622	70.040
DICIEMBRE	170.150	92.159	77.991	18.498	9.920	8.578	151.652	82.239	69.413
AÑO 2007									
ENERO	173.824	90.271	83.553	18.667	9.556	9.111	155.157	80.715	74.442
FEBRERO	167.934	84.589	83.345	17.621	8.721	8.900	150.313	75.868	74.445
MARZO	162.435	80.382	82.053	17.054	8.157	8.897	145.381	72.225	73.156
ABRIL	154.139	77.153	76.986	15.650	7.644	8.006	138.489	69.509	68.980
MAYO	148.792	74.805	73.987	14.905	7.331	7.574	133.887	67.474	66.413
JUNIO	148.554	77.040	71.514	14.639	7.497	7.142	133.915	69.543	64.372
JULIO	158.047	87.315	70.732	15.189	8.264	6.925	142.858	79.051	63.807
AGOSTO	167.759	97.124	70.635	15.851	8.997	6.854	151.908	88.127	63.781
SEPTIEMBRE	170.581	95.459	75.122	16.702	9.053	7.649	153.879	86.406	67.473
OCTUBRE	181.820	99.501	82.319	18.318	9.745	8.573	163.502	89.756	73.746
NOVIEMBRE	198.354	109.032	89.322	20.225	10.791	9.434	178.129	98.241	79.888
DICIEMBRE	211.964	123.018	88.946	20.794	11.696	9.098	191.170	111.322	79.848
AÑO 2008									
ENERO	240.707	137.001	103.706	23.947	13.246	10.701	216.760	123.755	93.005
FEBRERO	258.365	146.456	111.909	25.758	14.220	11.538	232.607	132.236	100.371
MARZO	240.111	139.807	100.304	23.834	13.435	10.399	216.277	126.372	89.905
ABRIL	246.066	145.705	100.361	24.494	14.131	10.311	221.572	131.572	90.050
MAYO	248.827	150.236	98.591	24.370	14.495	9.875	224.457	135.741	88.716
JUNIO	258.800	160.568	98.232	25.265	15.353	9.912	233.535	145.215	88.320
JULIO	266.458	169.882	96.576	25.335	15.825	9.510	241.123	154.057	87.066
AGOSTO	280.298	183.209	97.089	25.970	16.466	9.504	254.328	166.743	87.585
SEPTIEMBRE	298.870	192.733	106.137	28.864	17.938	10.926	270.006	174.795	95.211
OCTUBRE	337.493	216.706	120.787	33.225	20.510	12.715	304.268	196.196	108.072
NOVIEMBRE	379.640	244.174	135.466	37.408	23.109	14.299	342.232	221.065	121.167
DICIEMBRE	410.960	271.521	139.439	38.578	24.364	14.214	372.382	247.157	125.225
AÑO 2009									
ENERO	449.505	292.284	157.221	43.687	26.829	16.858	405.818	265.455	140.363
FEBRERO	473.091	305.326	167.765	45.919	27.713	18.206	427.172	277.613	149.559
MARZO	496.778	319.091	177.687	48.977	29.276	19.701	447.801	289.815	157.986
ABRIL	500.017	322.286	177.731	47.523	28.539	18.984	452.494	293.747	158.747
MAYO	492.491	316.070	176.421	45.422	27.155	18.267	447.069	288.915	158.154
JUNIO	485.043	311.209	173.834	43.332	25.925	17.407	441.711	285.284	156.427
JULIO	482.108	310.989	171.119	41.812	25.001	16.811	440.296	285.988	154.308
AGOSTO	488.570	315.972	172.598	41.288	24.622	16.666	447.282	291.350	155.932
SEPTIEMBRE	501.318	318.652	182.666	43.444	25.209	18.235	457.874	293.443	164.431
OCTUBRE	529.227	332.400	196.827	46.655	26.819	19.836	482.572	305.581	176.991
NOVIEMBRE	551.306	343.847	207.459	49.330	28.193	21.137	501.976	315.654	186.322
DICIEMBRE	566.517	359.074	207.443	48.750	28.301	20.449	517.767	330.773	186.994
AÑO 2010									
ENERO	584.453	367.527	216.926	50.500	28.907	21.593	533.953	338.620	195.333
FEBRERO	603.719	376.953	226.766	54.251	30.849	23.402	549.468	346.104	203.364
MARZO	616.320	383.240	233.080	56.876	32.037	24.839	559.444	351.203	208.241
ABRIL	612.919	379.320	233.599	56.102	31.406	24.696	556.817	347.914	208.903
MAYO									
JUNIO									
JULIO									
AGOSTO									
SEPTIEMBRE									
OCTUBRE									
NOVIEMBRE									
DICIEMBRE									

ABRIL 2010

PARO REGISTRADO POR CC.AA. Y PROVINCIAS

PROVINCIA AUTONOMÍA	TOTAL	VARIACIÓN			
		MENSUAL		ANUAL	
		ABSOLUTA	RELATIVA	ABSOLUTA	RELATIVA
ALMERÍA	70.153	1.420	2,07	12.400	21,47
CÁDIZ	168.265	-3.956	-2,30	11.682	7,46
CÓRDOBA	76.372	322	0,42	2.957	4,03
GRANADA	87.989	214	0,24	10.422	13,44
HUELVA	48.802	-1.447	-2,88	5.114	11,71
JAÉN	50.509	3.340	7,08	1.275	2,59
MÁLAGA	175.020	-519	-0,30	19.690	12,68
SEVILLA	202.197	-3.460	-1,68	19.300	10,55
ANDALUCÍA	879.307	-4.086	-0,46	82.840	10,40
HUESCA	13.620	258	1,93	2.295	20,26
TERUEL	8.656	9	0,10	1.226	16,50
ZARAGOZA	73.806	-18	-0,02	10.655	16,87
ARAGÓN	96.082	249	0,26	14.176	17,31
ASTURIAS	82.722	-884	-1,06	8.952	12,14
ILLES BALEARS	84.264	-3.861	-4,38	12.318	17,12
LAS PALMAS	144.959	2.790	1,96	8.725	6,40
STA. CRUZ DE TENERIFE	121.083	1.718	1,44	10.817	9,81
CANARIAS	266.042	4.508	1,72	19.542	7,93
CANTABRIA	44.032	-118	-0,27	5.268	13,59
ALBACETE	42.171	-405	-0,95	4.651	12,40
CIUDAD REAL	52.573	-682	-1,28	6.404	13,87
CUENCA	16.897	157	0,94	2.524	17,56
GUADALAJARA	20.496	125	0,61	2.995	17,11
TOLEDO	70.732	-708	-0,99	10.159	16,77
CASTILLA LA MANCHA	202.869	-1.513	-0,74	26.733	15,18
ÁVILA	14.901	104	0,70	2.664	21,77
BURGOS	26.539	-166	-0,62	2.965	12,58
LEÓN	38.266	-284	-0,74	3.959	11,54
PALENCIA	12.713	-35	-0,27	1.344	11,82
SALAMANCA	31.242	-1	0,00	3.492	12,58
SEGOVIA	9.946	-96	-0,96	1.656	19,98
SORIA	5.150	-79	-1,51	685	15,34
VALLADOLID	43.671	-259	-0,59	5.094	13,20
ZAMORA	15.323	-56	-0,36	1.990	14,93
CASTILLA Y LEÓN	197.751	-872	-0,44	23.849	13,71
BARCELONA	444.064	-7.191	-1,59	63.414	16,66
GIRONA	55.391	-1.672	-2,93	9.125	19,72
LLEIDA	28.385	164	0,58	4.767	20,18
TARRAGONA	65.816	-1.683	-2,49	11.088	20,26
CATALUÑA	593.656	-10.382	-1,72	88.394	17,49
ALICANTE-ALACANT	207.127	802	0,39	28.594	16,02
CASTELLÓN-CASTELLÓ	62.219	791	1,29	9.849	18,81
VALENCIA-VALÈNCIA	247.475	1.640	0,67	36.781	17,46
COM. VALENCIANA	516.821	3.233	0,63	75.224	17,03
BADAJOS	76.992	-2.201	-2,78	5.745	8,06
CÁCERES	38.132	-1.225	-3,11	2.738	7,74
EXTREMADURA	115.124	-3.426	-2,89	8.483	7,95
A CORUÑA	92.404	-1.298	-1,39	8.175	9,71
LUGO	22.029	-577	-2,55	2.508	12,85
OURENSE	26.404	-484	-1,80	2.457	10,26
PONTEVEDRA	93.079	-174	-0,19	10.114	12,19
GALICIA	233.916	-2.533	-1,07	23.254	11,04
MADRID	481.244	1.222	0,25	66.102	15,92
MURCIA	129.828	-927	-0,71	22.055	20,46
NAVARRA	42.372	-1.381	-3,16	3.913	10,17
ÁLAVA	20.225	-219	-1,07	1.551	8,31
GUIPÚZCOA	40.366	-1.313	-3,15	3.966	10,90
VIZCAYA	73.709	-2.293	-3,02	6.672	9,95
PAÍS VASCO	134.300	-3.825	-2,77	12.189	9,98
LA RIOJA	23.221	-144	-0,62	2.903	14,29
CEUTA	9.456	364	4,00	750	8,61
MELILLA	9.418	188	2,04	600	6,80
TOTAL	4.142.425	-24.188	-0,58	497.545	13,65

ABRIL 2010

PARO REGISTRADO SEGÚN SEXO Y EDAD POR CC.AA. Y PROVINCIAS

PROVINCIA AUTONOMÍA	TOTAL	HOMBRES	MUJERES	MENORES DE 25 AÑOS			RESTO DE EDADES		
				TOTAL	HOMBRES	MUJERES	TOTAL	HOMBRES	MUJERES
ALMERÍA	70.153	38.837	31.316	7.907	4.600	3.307	62.246	34.237	28.009
CÁDIZ	168.265	78.242	90.023	18.372	10.131	8.241	149.893	68.111	81.782
CÓRDOBA	76.372	36.808	39.564	8.784	4.901	3.883	67.588	31.907	35.681
GRANADA	87.989	47.410	40.579	9.796	5.690	4.106	78.193	41.720	36.473
HUELVA	48.802	26.287	22.515	5.290	3.130	2.160	43.512	23.157	20.355
JAÉN	50.509	23.330	27.179	6.104	3.287	2.817	44.405	20.043	24.362
MÁLAGA	175.020	90.432	84.588	17.318	9.931	7.387	157.702	80.501	77.201
SEVILLA	202.197	98.334	103.863	21.331	12.056	9.275	180.866	86.278	94.588
ANDALUCÍA	879.307	439.680	439.627	94.902	53.726	41.176	784.405	385.954	398.451
HUESCA	13.620	7.517	6.103	1.859	1.094	765	11.761	6.423	5.338
TERUEL	8.656	4.674	3.982	1.427	801	626	7.229	3.873	3.356
ZARAGOZA	73.806	38.788	35.018	9.549	5.402	4.147	64.257	33.386	30.871
ARAGÓN	96.082	50.979	45.103	12.835	7.297	5.538	83.247	43.682	39.565
ASTURIAS	82.722	38.826	43.896	9.408	5.338	4.070	73.314	33.488	39.826
ILLES BALEARS	84.264	44.489	39.775	12.982	6.915	6.067	71.282	37.574	33.708
LAS PALMAS	144.959	69.784	75.175	17.357	8.896	8.461	127.602	60.888	66.714
STA. CRUZ DE TENERIFE	121.083	61.649	59.434	13.056	7.055	6.001	108.027	54.594	53.433
CANARIAS	266.042	131.433	134.609	30.413	15.951	14.462	235.629	115.482	120.147
CANTABRIA	44.032	23.166	20.866	5.470	3.230	2.240	38.562	19.936	18.626
ALBACETE	42.171	18.908	23.263	6.078	3.311	2.767	36.093	15.597	20.496
CIUDAD REAL	52.573	24.369	28.204	9.075	4.772	4.303	43.498	19.597	23.901
CUENCA	16.897	8.289	8.608	2.515	1.475	1.040	14.382	6.814	7.568
GUADALAJARA	20.496	10.238	10.258	2.435	1.346	1.089	18.061	8.892	9.169
TOLEDO	70.732	35.081	35.651	9.953	5.563	4.390	60.779	29.518	31.261
CASTILLA LA MANCHA	202.869	96.885	105.984	30.056	16.467	13.589	172.813	80.418	92.395
ÁVILA	14.901	7.655	7.246	2.085	1.190	895	12.816	6.465	6.351
BURGOS	26.539	13.116	13.423	3.141	1.882	1.259	23.398	11.234	12.164
LEÓN	38.266	18.344	19.922	5.109	2.986	2.123	33.157	15.358	17.799
PALENCIA	12.713	6.022	6.691	1.905	1.102	803	10.808	4.920	5.888
SALAMANCA	31.242	13.858	17.384	4.220	2.267	1.953	27.022	11.591	15.431
SEGOVIA	9.946	5.149	4.797	1.367	799	568	8.579	4.350	4.229
SORIA	5.150	2.540	2.610	868	515	353	4.282	2.025	2.257
VALLADOLID	43.671	21.022	22.649	5.391	3.108	2.283	38.280	17.914	20.366
ZAMORA	15.323	7.392	7.931	1.980	1.124	856	13.343	6.268	7.075
CASTILLA Y LEÓN	197.751	95.098	102.653	26.066	14.973	11.093	171.685	80.125	91.560
BARCELONA	444.064	233.332	210.732	38.607	22.623	15.984	405.457	210.709	194.748
GIRONA	55.391	30.669	24.722	5.932	3.497	2.435	49.459	27.172	22.287
LLEIDA	28.385	16.107	12.278	3.157	1.894	1.263	25.228	14.213	11.015
TARRAGONA	65.816	36.325	29.491	7.106	4.007	3.099	58.710	32.318	26.392
CATALUÑA	593.656	316.433	277.223	54.802	32.021	22.781	538.854	284.412	254.442
ALICANTE-ALACANT	207.127	106.253	100.874	23.313	13.367	9.946	183.814	92.886	90.928
CASTELLÓN-CASTELLÓ	62.219	36.127	26.092	8.271	4.922	3.349	53.948	31.205	22.743
VALENCIA-VALENCIA	247.475	128.325	119.150	31.063	17.732	13.331	216.412	110.593	105.819
COM. VALENCIANA	516.821	270.705	246.116	62.647	36.021	26.626	454.174	234.684	219.490
BADAJOS	76.992	31.207	45.785	11.684	6.074	5.610	65.308	25.133	40.175
CÁCERES	38.132	17.924	20.208	6.048	3.282	2.766	32.084	14.642	17.442
EXTREMADURA	115.124	49.131	65.993	17.732	9.356	8.376	97.392	39.775	57.617
A CORUÑA	92.404	42.569	49.835	8.503	4.805	3.698	83.901	37.764	46.137
LUGO	22.029	10.713	11.316	2.391	1.303	1.088	19.638	9.410	10.228
OURENSE	26.404	12.073	14.331	2.607	1.404	1.203	23.797	10.669	13.128
PONTEVEDRA	93.079	43.122	49.957	9.933	5.653	4.280	83.146	37.469	45.677
GALICIA	233.916	108.477	125.439	23.434	13.165	10.269	210.482	95.312	115.170
MADRID	481.244	245.485	235.759	54.478	30.742	23.736	426.766	214.743	212.023
MURCIA	129.828	69.531	60.297	17.257	9.884	7.373	112.571	59.647	52.924
NAVARRA	42.372	21.107	21.265	5.021	2.887	2.134	37.351	18.220	19.131
ÁLAVA	20.225	10.035	10.190	1.932	1.115	817	18.293	8.920	9.373
GUIPÚZCOA	40.366	19.943	20.423	3.489	2.145	1.344	36.877	17.798	19.079
VIZCAYA	73.709	36.983	36.726	6.845	4.052	2.793	66.864	32.931	33.933
PAÍS VASCO	134.300	66.961	67.339	12.266	7.312	4.954	122.034	59.649	62.385
LA RIOJA	23.221	12.015	11.206	2.947	1.717	1.230	20.274	10.298	9.976
CEUTA	9.456	3.804	5.652	2.043	943	1.100	7.413	2.861	4.552
MELILLA	9.418	3.840	5.578	2.035	936	1.099	7.383	2.904	4.479
TOTAL	4.142.425	2.088.045	2.054.380	476.794	268.881	207.913	3.665.631	1.819.164	1.846.467

ABRIL 2010

PARO REGISTRADO SEGÚN SECTOR DE ACTIVIDAD ECONÓMICA POR CC.AA. Y PROVINCIAS

PROVINCIA AUTONOMÍA	TOTAL	AGRICULTURA	INDUSTRIA	CONSTRUCCIÓN	SERVICIOS	SIN EMPLEO ANTERIOR
ALMERÍA	70.153	5.767	4.872	18.346	34.587	6.581
CÁDIZ	168.265	4.651	13.915	36.453	83.701	29.545
CÓRDOBA	76.372	5.258	11.074	14.155	36.961	8.924
GRANADA	87.989	4.508	6.756	22.531	46.087	8.107
HUELVA	48.802	4.823	3.933	12.177	22.799	5.070
JAÉN	50.509	9.002	5.907	6.766	23.219	5.615
MÁLAGA	175.020	2.709	11.698	42.800	99.424	18.389
SEVILLA	202.197	7.652	20.636	42.260	110.132	21.517
ANDALUCÍA	879.307	44.370	78.791	195.488	456.910	103.748
HUESCA	13.620	1.026	1.639	2.866	7.445	644
TERUEL	8.656	508	1.544	1.768	4.410	426
ZARAGOZA	73.806	2.619	12.103	12.824	41.705	4.555
ARAGÓN	96.082	4.153	15.286	17.458	53.560	5.625
ASTURIAS	82.722	906	9.162	13.097	53.069	6.488
ILLES BALEARS	84.264	751	4.435	17.719	57.928	3.431
LAS PALMAS	144.959	2.755	6.335	25.980	95.833	14.056
STA. CRUZ DE TENERIFE	121.083	1.990	5.489	27.210	78.215	8.179
CANARIAS	266.042	4.745	11.824	53.190	174.048	22.235
CANTABRIA	44.032	535	4.464	9.476	26.424	3.133
ALBACETE	42.171	2.411	6.108	7.347	22.558	3.747
CIUDAD REAL	52.573	4.368	5.517	10.260	28.137	4.291
CUENCA	16.897	1.312	1.792	3.357	9.141	1.295
GUADALAJARA	20.496	437	2.265	3.435	13.368	991
TOLEDO	70.732	3.403	11.203	14.518	38.116	3.492
CASTILLA LA MANCHA	202.869	11.931	26.885	38.917	111.320	13.816
ÁVILA	14.901	720	1.375	4.041	6.947	1.818
BURGOS	26.539	865	4.988	4.572	13.568	2.546
LEÓN	38.266	750	5.611	6.619	20.160	5.126
PALENCIA	12.713	635	1.804	2.032	6.816	1.426
SALAMANCA	31.242	725	2.768	5.377	17.586	4.786
SEGOVIA	9.946	759	1.175	1.870	5.288	854
SORIA	5.150	184	871	805	2.791	499
VALLADOLID	43.671	1.869	5.084	7.583	23.616	5.519
ZAMORA	15.323	664	1.383	3.397	7.786	2.093
CASTILLA Y LEÓN	197.751	7.171	25.059	36.296	104.558	24.667
BARCELONA	444.064	2.993	85.059	70.636	263.123	22.253
GIRONA	55.391	1.224	8.433	12.289	30.964	2.481
LLEIDA	28.385	2.421	3.853	6.221	14.435	1.455
TARRAGONA	65.816	2.240	9.205	15.115	35.418	3.838
CATALUÑA	593.656	8.878	106.550	104.261	343.940	30.027
ALICANTE-ALACANT	207.127	4.768	40.306	41.990	103.861	16.202
CASTELLÓN-CASTELLO	62.219	2.079	13.090	13.579	29.464	4.007
VALENCIA-VALÈNCIA	247.475	6.572	40.016	44.206	142.079	14.602
COM. VALENCIANA	516.821	13.419	93.412	99.775	275.404	34.811
BADAJOS	76.992	4.320	5.784	11.386	44.922	10.580
CÁCERES	38.132	1.897	3.452	8.664	20.830	3.289
EXTREMADURA	115.124	6.217	9.236	20.050	65.752	13.869
A CORUÑA	92.404	2.033	13.060	15.562	51.689	10.060
LUGO	22.029	777	2.302	3.619	12.745	2.586
OURENSE	26.404	928	4.229	3.943	14.385	2.919
PONTEVEDRA	93.079	2.507	16.828	14.147	49.440	10.157
GALICIA	233.916	6.245	36.419	37.271	128.259	25.722
MADRID	481.244	2.882	42.247	81.207	334.910	19.998
MURCIA	129.828	7.979	17.310	29.357	67.413	7.769
NAVARRA	42.372	1.433	8.349	6.209	24.165	2.216
ÁLAVA	20.225	330	3.690	2.489	12.759	957
GUIPÚZCOA	40.366	305	9.250	3.894	24.965	1.952
VIZCAYA	73.709	792	11.829	10.122	45.601	5.365
PAÍS VASCO	134.300	1.427	24.769	16.505	83.325	8.274
LA RIOJA	23.221	1.568	5.066	3.864	11.459	1.264
CEUTA	9.456	34	365	833	6.218	2.006
MELILLA	9.418	55	211	1.064	6.339	1.749
TOTAL	4.142.425	124.699	519.840	782.037	2.385.001	330.848

ABRIL 2010

PARO REGISTRADO. VARIACIÓN MENSUAL SEGÚN SECTOR DE ACTIVIDAD ECONÓMICA POR CC.AA. Y PROVINCIAS

PROVINCIA AUTONOMÍA	TOTAL	AGRICULTURA	INDUSTRIA	CONSTRUCCIÓN	SERVICIOS	SIN EMPLEO ANTERIOR
ALMERÍA	1.420	336	56	28	632	368
CÁDIZ	-3.956	-110	-573	-1.416	-2.308	451
CÓRDOBA	322	592	53	-346	-302	325
GRANADA	214	358	-76	-504	-115	551
HUELVA	-1.447	-285	-18	-740	-544	140
JAÉN	3.340	2.001	329	277	358	375
MÁLAGA	-519	184	116	-550	-1.021	752
SEVILLA	-3.460	129	-479	-1.511	-2.173	574
ANDALUCÍA	-4.086	3.205	-592	-4.762	-5.473	3.536
HUESCA	258	-10	-46	-74	364	24
TERUEL	9	-35	-12	-88	136	8
ZARAGOZA	-18	178	26	-226	-100	104
ARAGÓN	249	133	-32	-388	400	136
ASTURIAS	-884	-11	-145	-370	-394	36
ILLES BALEARS	-3.861	-38	-233	-200	-3.533	143
LAS PALMAS	2.790	85	38	308	2.117	242
STA. CRUZ DE TENERIFE	1.718	45	48	167	1.304	154
CANARIAS	4.508	130	86	475	3.421	396
CANTABRIA	-118	10	-3	-111	-152	138
ALBACETE	-405	100	-113	-231	-134	-27
CIUDAD REAL	-682	10	-97	-552	-151	108
CUENCA	157	35	40	-154	230	6
GUADALAJARA	125	108	-66	-104	147	40
TOLEDO	-708	117	-232	-431	-157	-5
CASTILLA LA MANCHA	-1.513	370	-468	-1.472	-65	122
ÁVILA	104	-16	23	-63	65	95
BURGOS	-166	4	-44	-167	-48	89
LEÓN	-284	-4	-133	-237	-48	138
PALENCIA	-35	-23	-25	-49	22	40
SALAMANCA	-1	-14	42	-158	-1	130
SEGOVIA	-96	-9	8	-39	-54	-2
SORIA	-79	-9	-26	-52	1	7
VALLADOLID	-259	-3	-82	-158	-96	80
ZAMORA	-56	29	-23	-86	-74	98
CASTILLA Y LEÓN	-872	-45	-260	-1.009	-233	675
BARCELONA	-7.191	105	-1.331	-981	-4.151	-833
GIRONA	-1.672	21	-285	-333	-1.070	-5
LLEIDA	164	96	-90	-137	285	10
TARRAGONA	-1.683	-54	-222	-353	-887	-167
CATALUÑA	-10.382	168	-1.928	-1.804	-5.823	-995
ALICANTE-ALACANT	802	30	390	-37	5	414
CASTELLÓN-CASTELLÓ	791	43	145	62	219	322
VALENCIA-VALÈNCIA	1.640	319	-187	-526	1.528	506
COM. VALENCIANA	3.233	392	348	-501	1.752	1.242
BADAJOS	-2.201	-393	-296	-772	-789	49
CÁCERES	-1.225	-15	-168	-642	-406	6
EXTREMADURA	-3.426	-408	-464	-1.414	-1.195	55
A CORUÑA	-1.298	-25	-324	-453	-595	99
LUGO	-577	-35	-70	-146	-326	0
OURENSE	-484	-10	23	-161	-346	10
PONTEVEDRA	-174	-14	217	-250	-273	146
GALICIA	-2.533	-84	-154	-1.010	-1.540	255
MADRID	1.222	112	-335	-1.408	2.027	826
MURCIA	-927	120	-500	-484	-228	165
NAVARRA	-1.381	-14	-454	-201	-782	70
ÁLAVA	-219	13	-16	-80	-181	45
GUIPÚZCOA	-1.313	2	-463	-92	-721	-39
VIZCAYA	-2.293	-38	-346	-572	-1.313	-24
PAÍS VASCO	-3.825	-23	-825	-744	-2.215	-18
LA RIOJA	-144	-3	-151	-127	-34	171
CEUTA	364	2	58	-18	226	96
MELILLA	188	4	6	13	101	64
TOTAL	-24.188	4.020	-6.046	-15.535	-13.740	7.113

ABRIL 2010

PARO REGISTRADO (COLECTIVO SIN EMPLEO ANTERIOR) SEGÚN TRAMOS DE EDAD. AMBOS SEXOS

PROVINCIA AUTONOMÍA	TOTAL	<20 AÑOS	20-24 AÑOS	25-29 AÑOS	30-44 AÑOS	>44 AÑOS
ALMERÍA	6.581	644	909	717	2.018	2.293
CÁDIZ	29.545	2.895	2.654	1.471	6.771	15.754
CÓRDOBA	8.924	1.131	1.126	674	1.996	3.997
GRANADA	8.107	970	1.277	976	2.357	2.527
HUELVA	5.070	619	567	372	1.193	2.319
JAÉN	5.615	548	732	439	1.297	2.599
MÁLAGA	18.389	1.939	1.842	1.366	5.006	8.236
SEVILLA	21.517	2.041	2.335	1.573	5.378	10.190
ANDALUCÍA	103.748	10.787	11.442	7.588	26.016	47.915
HUESCA	644	168	93	81	186	116
TERUEL	426	121	69	30	102	104
ZARAGOZA	4.555	1.044	606	479	1.081	1.345
ARAGÓN	5.625	1.333	768	590	1.369	1.565
ASTURIAS	6.488	946	1.179	778	1.559	2.026
ILLES BALEARS	3.431	1.000	410	258	849	914
LAS PALMAS	14.056	2.542	2.510	857	2.354	5.793
STA. CRUZ DE TENERIFE	8.179	1.457	1.667	689	1.519	2.847
CANARIAS	22.235	3.999	4.177	1.546	3.873	8.640
CANTABRIA	3.133	483	505	315	773	1.057
ALBACETE	3.747	826	492	185	656	1.588
CIUDAD REAL	4.291	894	759	345	881	1.412
CUENCA	1.295	256	167	59	279	534
GUADALAJARA	991	225	130	73	276	287
TOLEDO	3.492	819	523	223	748	1.179
CASTILLA LA MANCHA	13.816	3.020	2.071	885	2.840	5.000
ÁVILA	1.818	371	310	139	450	548
BURGOS	2.546	449	461	318	611	707
LEÓN	5.126	937	879	559	1.196	1.555
PALENCIA	1.426	350	259	126	319	372
SALAMANCA	4.786	737	810	512	1.106	1.621
SEGOVIA	854	225	141	76	236	176
SORIA	499	136	98	53	110	102
VALLADOLID	5.519	896	851	554	1.382	1.836
ZAMORA	2.093	352	336	206	494	705
CASTILLA Y LEÓN	24.667	4.453	4.145	2.543	5.904	7.622
BARCELONA	22.253	3.494	2.603	2.046	6.108	8.002
GIRONA	2.481	467	304	272	692	746
LLEIDA	1.455	213	229	171	481	361
TARRAGONA	3.838	535	475	384	1.098	1.346
CATALUÑA	30.027	4.709	3.611	2.873	8.379	10.455
ALICANTE-ALACANT	16.202	3.121	2.193	1.143	3.709	6.036
CASTELLÓN-CASTELLÓ	4.007	1.068	598	428	1.198	715
VALENCIA-VALÈNCIA	14.602	3.853	1.890	1.265	3.293	4.301
COM. VALENCIANA	34.811	8.042	4.681	2.836	8.200	11.052
BADAJOS	10.580	1.800	1.234	531	1.513	5.502
CÁCERES	3.289	762	625	220	547	1.135
EXTREMADURA	13.869	2.562	1.859	751	2.060	6.637
A CORUÑA	10.060	995	1.512	1.279	2.595	3.679
LUGO	2.586	284	438	302	673	889
OURENSE	2.919	333	456	264	638	1.228
PONTEVEDRA	10.157	1.312	1.421	961	2.581	3.882
GALICIA	25.722	2.924	3.827	2.806	6.487	9.678
MADRID	19.998	3.857	2.339	1.647	5.062	7.093
MURCIA	7.769	1.529	915	557	1.852	2.916
NAVARRA	2.216	457	312	245	563	639
ÁLAVA	957	132	119	114	301	291
GUIPÚZCOA	1.952	207	279	155	518	793
VIZCAYA	5.365	439	684	515	1.571	2.156
PAÍS VASCO	8.274	778	1.082	784	2.390	3.240
LA RIOJA	1.264	329	206	141	337	251
CEUTA	2.006	570	395	179	405	457
MELILLA	1.749	451	229	143	430	496
TOTAL	330.848	52.229	44.153	27.465	79.348	127.653

ABRIL 2010

PARO REGISTRADO (COLECTIVO SIN EMPLEO ANTERIOR) SEGÚN TRAMOS DE EDAD. HOMBRES

PROVINCIA AUTONOMÍA	TOTAL	<20 AÑOS	20-24 AÑOS	25-29 AÑOS	30-44 AÑOS	>44 AÑOS
ALMERÍA	2.694	357	408	362	882	685
CÁDIZ	5.379	1.528	1.059	446	1.121	1.225
CÓRDOBA	2.283	586	426	253	542	476
GRANADA	2.634	516	497	357	744	520
HUELVA	1.523	353	227	145	416	382
JAÉN	1.153	239	253	128	281	252
MÁLAGA	5.426	1.092	775	519	1.543	1.497
SEVILLA	5.357	1.032	901	582	1.460	1.382
ANDALUCÍA	26.449	5.703	4.546	2.792	6.989	6.419
HUESCA	204	95	31	21	30	27
TERUEL	156	70	21	13	26	26
ZARAGOZA	1.534	545	212	138	266	373
ARAGÓN	1.894	710	264	172	322	426
ASTURIAS	2.102	543	530	276	389	364
ILLES BALEARS	1.411	517	179	80	268	367
LAS PALMAS	4.114	1.364	1.034	314	585	817
STA. CRUZ DE TENERIFE	2.566	777	680	237	387	485
CANARIAS	6.680	2.141	1.714	551	972	1.302
CANTABRIA	1.054	280	231	107	177	259
ALBACETE	923	413	152	55	116	187
CIUDAD REAL	939	380	210	80	115	154
CUENCA	330	123	59	19	56	73
GUADALAJARA	367	115	42	14	82	114
TOLEDO	897	416	150	47	110	174
CASTILLA LA MANCHA	3.456	1.447	613	215	479	702
ÁVILA	640	221	117	48	124	130
BURGOS	942	267	195	113	178	189
LEÓN	1.736	558	359	201	314	304
PALENCIA	451	201	105	32	64	49
SALAMANCA	1.574	406	284	223	306	355
SEGOVIA	318	127	50	21	69	51
SORIA	217	88	49	15	32	33
VALLADOLID	1.819	531	318	228	410	332
ZAMORA	606	204	115	81	100	106
CASTILLA Y LEÓN	8.303	2.603	1.592	962	1.597	1.549
BARCELONA	8.714	2.084	1.211	774	2.273	2.372
GIRONA	801	295	117	77	156	156
LLEIDA	531	128	94	67	149	93
TARRAGONA	1.388	289	195	147	365	392
CATALUÑA	11.434	2.796	1.617	1.065	2.943	3.013
ALICANTE-ALACANT	5.284	1.747	913	398	1.104	1.122
CASTELLÓN-CASTELLÓ	1.587	583	236	137	397	234
VALENCIA-VALÈNCIA	5.371	2.143	793	457	1.030	948
COM. VALENCIANA	12.242	4.473	1.942	992	2.531	2.304
BADAJOS	2.082	920	408	194	229	331
CÁCERES	872	361	192	62	113	144
EXTREMADURA	2.954	1.281	600	256	342	475
A CORUÑA	3.308	603	655	490	788	772
LUGO	888	153	184	99	214	238
OURENSE	967	210	164	91	206	296
PONTEVEDRA	3.369	787	572	374	822	814
GALICIA	8.532	1.753	1.575	1.054	2.030	2.120
MADRID	7.278	2.190	981	560	1.465	2.082
MURCIA	2.197	789	351	166	389	502
NAVARRA	768	263	123	63	136	183
ÁLAVA	281	78	38	33	64	68
GUIPÚZCOA	715	123	134	55	148	255
VIZCAYA	1.829	267	299	192	426	645
PAÍS VASCO	2.825	468	471	280	638	968
LA RIOJA	398	185	75	36	51	51
CEUTA	664	298	134	56	97	79
MELILLA	458	227	78	30	53	70
TOTAL	101.099	28.667	17.616	9.713	21.868	23.235

ABRIL 2010

PARO REGISTRADO (COLECTIVO SIN EMPLEO ANTERIOR) SEGÚN TRAMOS DE EDAD. MUJERES

PROVINCIA AUTONOMÍA	TOTAL	<20 AÑOS	20-24 AÑOS	25-29 AÑOS	30-44 AÑOS	>44 AÑOS
ALMERÍA	3.887	287	501	355	1.136	1.608
CÁDIZ	24.166	1.367	1.595	1.025	5.650	14.529
CÓRDOBA	6.641	545	700	421	1.454	3.521
GRANADA	5.473	454	780	619	1.613	2.007
HUELVA	3.547	266	340	227	777	1.937
JAÉN	4.462	309	479	311	1.016	2.347
MÁLAGA	12.963	847	1.067	847	3.463	6.739
SEVILLA	16.160	1.009	1.434	991	3.918	8.808
ANDALUCÍA	77.299	5.084	6.896	4.796	19.027	41.496
HUESCA	440	73	62	60	156	89
TERUEL	270	51	48	17	76	78
ZARAGOZA	3.021	499	394	341	815	972
ARAGÓN	3.731	623	504	418	1.047	1.139
ASTURIAS	4.386	403	649	502	1.170	1.662
ILLES BALEARS	2.020	483	231	178	581	547
LAS PALMAS	9.942	1.178	1.476	543	1.769	4.976
STA. CRUZ DE TENERIFE	5.613	680	987	452	1.132	2.362
CANARIAS	15.555	1.858	2.463	995	2.901	7.338
CANTABRIA	2.079	203	274	208	596	798
ALBACETE	2.824	413	340	130	540	1.401
CIUDAD REAL	3.352	514	549	265	766	1.258
CUENCA	965	133	108	40	223	461
GUADALAJARA	624	110	88	59	194	173
TOLEDO	2.595	403	373	176	638	1.005
CASTILLA LA MANCHA	10.360	1.573	1.458	670	2.361	4.298
ÁVILA	1.178	150	193	91	326	418
BURGOS	1.604	182	266	205	433	518
LEÓN	3.390	379	520	358	882	1.251
PALENCIA	975	149	154	94	255	323
SALAMANCA	3.212	331	526	289	800	1.266
SEGOVIA	536	98	91	55	167	125
SORIA	282	48	49	38	78	69
VALLADOLID	3.700	365	533	326	972	1.504
ZAMORA	1.487	148	221	125	394	599
CASTILLA Y LEÓN	16.364	1.850	2.553	1.581	4.307	6.073
BARCELONA	13.539	1.410	1.392	1.272	3.835	5.630
GIROÑA	1.680	172	187	195	536	590
LLEIDA	924	85	135	104	332	268
TARRAGONA	2.450	246	280	237	733	954
CATALUÑA	18.593	1.913	1.994	1.808	5.436	7.442
ALICANTE-ALACANT	10.918	1.374	1.280	745	2.605	4.914
CASTELLÓN-CASTELLÓ	2.420	485	362	291	801	481
VALENCIA-VALÈNCIA	9.231	1.710	1.097	808	2.263	3.353
COM. VALENCIANA	22.569	3.569	2.739	1.844	5.669	8.748
BADAJOS	8.498	880	826	337	1.284	5.171
CÁCERES	2.417	401	433	158	434	991
EXTREMADURA	10.915	1.281	1.259	495	1.718	6.162
A CORUÑA	6.752	392	857	789	1.807	2.907
LUGO	1.698	131	254	203	459	651
OURENSE	1.952	123	292	173	432	932
PONTEVEDRA	6.788	525	849	587	1.759	3.068
GALICIA	17.190	1.171	2.252	1.752	4.457	7.558
MADRID	12.720	1.667	1.358	1.087	3.597	5.011
MURCIA	5.572	740	564	391	1.463	2.414
NAVARRA	1.448	194	189	182	427	456
ÁLAVA	676	54	81	81	237	223
GUIPÚZCOA	1.237	84	145	100	370	538
VIZCAYA	3.536	172	385	323	1.145	1.511
PAÍS VASCO	5.449	310	611	504	1.752	2.272
LA RIOJA	866	144	131	105	286	200
CEUTA	1.342	272	261	123	308	378
MELILLA	1.291	224	151	113	377	426
TOTAL	229.749	23.562	26.537	17.752	57.480	104.418

ABRIL 2010

PARO REGISTRADO (EXTRANJEROS) SEGÚN SECTOR DE ACTIVIDAD ECONÓMICA POR CC.AA. Y PROVINCIAS

PROVINCIA AUTONOMÍA	TOTAL	AGRICULTURA	INDUSTRIA	CONSTRUCCIÓN	SERVICIOS	SIN EMPLEO ANTERIOR
ALMERÍA	18.119	3.401	886	4.873	6.604	2.355
CÁDIZ	5.539	218	240	915	2.536	1.630
CÓRDOBA	2.594	457	264	301	960	612
GRANADA	7.928	1.005	405	1.834	3.306	1.378
HUELVA	3.080	731	146	517	1.026	660
JAÉN	2.549	894	168	288	762	437
MÁLAGA	23.107	594	839	5.964	12.086	3.624
SEVILLA	7.835	508	492	1.161	3.877	1.797
ANDALUCÍA	70.751	7.808	3.440	15.853	31.157	12.493
HUESCA	3.873	697	400	991	1.473	312
TERUEL	2.547	313	413	789	905	127
ZARAGOZA	18.998	1.853	2.032	5.301	8.290	1.522
ARAGÓN	25.418	2.863	2.845	7.081	10.668	1.961
ASTURIAS	5.751	205	356	1.388	2.946	856
ILLES BALEARS	22.683	354	830	6.411	13.794	1.294
LAS PALMAS	15.908	260	444	2.945	10.871	1.388
STA. CRUZ DE TENERIFE	11.395	193	339	2.277	7.809	777
CANARIAS	27.303	453	783	5.222	18.680	2.165
CANTABRIA	5.015	109	303	1.442	2.590	571
ALBACETE	4.530	924	485	846	1.790	485
CIUDAD REAL	6.168	1.405	429	1.476	2.244	614
CUENCA	3.447	510	359	938	1.343	297
GUADALAJARA	5.033	191	371	1.311	2.744	416
TOLEDO	11.288	1.385	1.354	3.184	4.567	798
CASTILLA LA MANCHA	30.466	4.415	2.998	7.755	12.688	2.610
ÁVILA	2.325	99	143	1.004	601	478
BURGOS	4.607	276	528	1.329	1.646	828
LEÓN	3.519	154	433	893	1.246	793
PALENCIA	931	99	70	232	345	185
SALAMANCA	2.366	79	169	541	934	643
SEGOVIA	2.728	376	189	753	1.022	388
SORIA	1.285	106	151	313	505	210
VALLADOLID	4.278	439	306	1.108	1.589	836
ZAMORA	1.210	148	78	293	386	305
CASTILLA Y LEÓN	23.249	1.776	2.067	6.466	8.274	4.666
BARCELONA	89.545	1.770	8.967	25.035	45.928	7.845
GIRONA	16.869	893	1.659	4.856	7.994	1.467
LLEIDA	10.248	1.741	1.111	2.685	3.877	834
TARRAGONA	17.171	1.449	1.617	5.249	7.114	1.742
CATALUÑA	133.833	5.853	13.354	37.825	64.913	11.888
ALICANTE-ALACANT	34.951	1.852	2.259	10.411	16.925	3.504
CASTELLÓN-CASTELLÓ	18.050	885	2.176	5.898	7.287	1.804
VALENCIA-VALÈNCIA	35.639	2.383	3.310	8.116	18.575	3.255
COM. VALENCIANA	88.640	5.120	7.745	24.425	42.787	8.563
BADAJOS	2.528	360	157	273	1.137	601
CÁCERES	1.387	231	79	248	606	223
EXTREMADURA	3.915	591	236	521	1.743	824
A CORUÑA	4.399	143	378	832	2.101	945
LUGO	1.497	82	119	325	675	296
OURENSE	1.887	98	264	342	762	421
PONTEVEDRA	4.947	195	595	845	2.228	1.084
GALICIA	12.730	518	1.356	2.344	5.766	2.746
MADRID	105.576	1.248	6.403	32.900	60.104	4.921
MURCIA	24.474	4.237	2.012	6.495	10.028	1.702
NAVARRA	9.017	890	1.239	2.183	3.858	847
ÁLAVA	3.930	162	345	1.031	2.037	355
GUIPÚZCOA	4.449	108	594	909	2.397	441
VIZCAYA	7.067	244	790	1.491	3.592	950
PAÍS VASCO	15.446	514	1.729	3.431	8.026	1.746
LA RIOJA	6.099	917	877	1.542	2.130	633
CEUTA	788	5	24	118	433	208
MELILLA	1.765	25	45	320	958	417
TOTAL	612.919	37.901	48.642	163.722	301.543	61.111

ANEXO 2

**CONTRATOS
REGISTRADOS**

ABRIL 2010

CONTRATOS

	MES	VARIACIÓN			
		MENSUAL		ANUAL	
		ABSOLUTA	RELATIVA	ABSOLUTA	RELATIVA
TOTAL CONTRATOS	1.078.509	-110.818	-9,32	47.089	4,57
CONTRATOS INDEFINIDOS *	102.973	-14.961	-12,69	-8.501	-7,63
CONTRATOS TEMPORALES	975.536	-95.857	-8,95	55.590	6,04

CONTRATOS POR COMUNIDADES AUTÓNOMAS

COMUNIDADES AUTÓNOMAS	MES	VARIACIÓN			
		MENSUAL		ANUAL	
		ABSOLUTA	RELATIVA	ABSOLUTA	RELATIVA
ANDALUCÍA	283.464	-54.910	-16,23	25.199	9,76
ARAGÓN	26.056	-2.227	-7,87	415	1,62
ASTURIAS	21.364	-863	-3,88	2.174	11,33
ILLES BALEARS	26.404	2.633	11,08	-1.605	-5,73
CANARIAS	40.194	-6.763	-14,40	1.900	4,96
CANTABRIA	11.430	-734	-6,03	-114	-0,99
CASTILLA LA MANCHA	37.709	-2.350	-5,87	600	1,62
CASTILLA Y LEÓN	44.710	-2.221	-4,73	601	1,36
CATALUÑA	165.123	-12.208	-6,88	8.877	5,68
COM. VALENCIANA	89.686	-12.713	-12,42	1.208	1,37
EXTREMADURA	33.960	1.024	3,11	-1.618	-4,55
GALICIA	50.684	-1.261	-2,43	-560	-1,09
MADRID	128.552	-12.332	-8,75	8.547	7,12
MURCIA	42.587	216	0,51	-3.511	-7,62
NAVARRA	16.833	-346	-2,01	2.003	13,51
PAÍS VASCO	49.761	-6.039	-10,82	2.044	4,28
LA RIOJA	6.601	159	2,47	769	13,19
CEUTA	1.371	-129	-8,60	33	2,47
MELILLA	1.238	196	18,81	146	13,37
EXTRANJERO	782	50	6,83	-19	-2,37
TOTAL	1.078.509	-110.818	-9,32	47.089	4,57

(*) Incluye contratos convertidos en indefinidos

ABRIL 2010

CONTRATOS SEGÚN TIPO DE CONTRATACIÓN POR COMUNIDADES AUTÓNOMAS

COMUNIDADES AUTÓNOMAS	TOTAL	INDEFINIDOS					% S/ TOT. NAC.INDF.	TEMPORALES
		TOTAL	ORDINARIOS	F.C.I. *	PERS. CON DISCAPACIDAD	CONVERSIÓN		
ANDALUCÍA	283.464	12.268	4.817	1.679	80	5.692	11,91	271.196
ARAGÓN	26.056	2.899	1.007	442	25	1.425	2,82	23.157
ASTURIAS	21.364	1.909	720	359	42	788	1,85	19.455
ILLES BALEARS	26.404	3.966	2.495	565	32	874	3,85	22.438
CANARIAS	40.194	4.476	1.886	502	19	2.069	4,35	35.718
CANTABRIA	11.430	1.062	400	176	5	481	1,03	10.368
CASTILLA LA MANCHA	37.709	3.183	1.285	464	41	1.393	3,09	34.526
CASTILLA Y LEÓN	44.710	4.825	1.850	950	26	1.999	4,69	39.885
CATALUÑA	165.123	22.306	11.426	3.307	122	7.451	21,66	142.817
COM. VALENCIANA	89.686	9.049	4.057	1.535	84	3.373	8,79	80.637
EXTREMADURA	33.960	1.638	566	343	18	711	1,59	32.322
GALICIA	50.684	4.974	1.972	871	34	2.097	4,83	45.710
MADRID	128.552	20.854	11.196	3.182	84	6.392	20,25	107.698
MURCIA	42.587	3.887	2.328	380	36	1.143	3,77	38.700
NAVARRA	16.833	1.105	497	180	6	422	1,07	15.728
PAÍS VASCO	49.761	3.656	1.400	608	24	1.624	3,55	46.105
LA RIOJA	6.601	618	283	110	5	220	0,60	5.983
CEUTA	1.371	155	100	13	1	41	0,15	1.216
MELILLA	1.238	106	43	7	1	55	0,10	1.132
EXTRANJERO	782	37	22	1		14	0,04	745
TOTAL	1.078.509	102.973	48.350	15.674	685	38.264	100,00	975.536

(*) Fomento de la contratación indefinida.

ABRIL 2010

EVOLUCIÓN DE LOS CONTRATOS

	AÑO 2009		AÑO 2010		VARIACIÓN ANUAL			
	MES	ACUMULADO	MES	ACUMULADO	MES		ACUMULADO	
					ABSOLUTA	RELATIVA	ABSOLUTA	RELATIVA
ENERO	1.125.773	1.125.773	1.050.233	1.050.233	-75.540	-6,71	-75.540	-6,71
FEBRERO	1.016.678	2.142.451	1.028.222	2.078.455	11.544	1,14	-63.996	-2,99
MARZO	1.061.112	3.203.563	1.189.327	3.267.782	128.215	12,08	64.219	2,00
ABRIL	1.031.420	4.234.983	1.078.509	4.346.291	47.089	4,57	111.308	2,63
MAYO	1.110.014	5.344.997						
JUNIO	1.274.698	6.619.695						
JULIO	1.403.023	8.022.718						
AGOSTO	944.823	8.967.541						
SEPTIEMBRE	1.354.836	10.322.377						
OCTUBRE	1.357.868	11.680.245						
NOVIEMBRE	1.204.027	12.884.272						
DICIEMBRE	1.137.565	14.021.837						

EVOLUCIÓN DE LOS CONTRATOS INDEFINIDOS *

	AÑO 2009		AÑO 2010		VARIACIÓN ANUAL			
	MES	ACUMULADO	MES	ACUMULADO	MES		ACUMULADO	
					ABSOLUTA	RELATIVA	ABSOLUTA	RELATIVA
ENERO	119.201	119.201	94.595	94.595	-24.606	-20,64	-24.606	-20,64
FEBRERO	115.683	234.884	101.211	195.806	-14.472	-12,51	-39.078	-16,64
MARZO	121.228	356.112	117.934	313.740	-3.294	-2,72	-42.372	-11,90
ABRIL	111.474	467.586	102.973	416.713	-8.501	-7,63	-50.873	-10,88
MAYO	109.097	576.683						
JUNIO	107.735	684.418						
JULIO	111.143	795.561						
AGOSTO	68.735	864.296						
SEPTIEMBRE	128.374	992.670						
OCTUBRE	126.497	1.119.167						
NOVIEMBRE	107.420	1.226.587						
DICIEMBRE	85.827	1.312.414						

EVOLUCIÓN DE LOS CONTRATOS TEMPORALES

	AÑO 2009		AÑO 2010		VARIACIÓN ANUAL			
	MES	ACUMULADO	MES	ACUMULADO	MES		ACUMULADO	
					ABSOLUTA	RELATIVA	ABSOLUTA	RELATIVA
ENERO	1.006.572	1.006.572	955.638	955.638	-50.934	-5,06	-50.934	-5,06
FEBRERO	900.995	1.907.567	927.011	1.882.649	26.016	2,89	-24.918	-1,31
MARZO	939.884	2.847.451	1.071.393	2.954.042	131.509	13,99	106.591	3,74
ABRIL	919.946	3.767.397	975.536	3.929.578	55.590	6,04	162.181	4,30
MAYO	1.000.917	4.768.314						
JUNIO	1.166.963	5.935.277						
JULIO	1.291.880	7.227.157						
AGOSTO	876.088	8.103.245						
SEPTIEMBRE	1.226.462	9.329.707						
OCTUBRE	1.231.371	10.561.078						
NOVIEMBRE	1.096.607	11.657.685						
DICIEMBRE	1.051.738	12.709.423						

(*) Incluye contratos convertidos en indefinidos

ABRIL 2010

CONTRATOS INDEFINIDOS POR TIPO DE JORNADA Y MODALIDAD

	TOTAL	VARIACIÓN			
		MENSUAL		ANUAL	
		ABSOLUTA	RELATIVA	ABSOLUTA	RELATIVA
JORNADA A TIEMPO COMPLETO:					
ORDINARIO (Bonif. / No Bonif.)	28.601	-4.493	-13,58	-915	-3,10
FOMENTO DE LA CONTRATACIÓN INDEFINIDA	9.866	-1.141	-10,37	312	3,27
PERS. CON DISCAPACIDAD (Sólo bonificados)	96	-30	-23,81	-3	-3,03
PERS. CON DISCAPACIDAD F.C.I.	385	-8	-2,04	-10	-2,53
CONVERTIDOS EN INDEFINIDOS	26.116	-4.997	-16,06	-7.875	-23,17
TOTAL	65.064	-10.669	-14,09	-8.491	-11,54
JORNADA A TIEMPO PARCIAL:					
ORDINARIO (Bonif. / No Bonif.)	12.357	-1.996	-13,91	555	4,70
FOMENTO DE LA CONTRATACIÓN	4.714	-832	-15,00	548	13,15
PERS. CON DISCAPACIDAD (Sólo bonificados)	40	-42	-51,22		
PERS. CON DISCAPACIDAD F.C.I.	136	-43	-24,02	-25	-15,53
CONVERTIDOS EN INDEFINIDOS	11.040	-1.670	-13,14	-99	-0,89
TOTAL	28.287	-4.583	-13,94	979	3,59
FIJOS DISCONTINUOS:					
ORDINARIO (Bonif. / No Bonif.)	7.392	437	6,28	-703	-8,68
FOMENTO DE LA CONTRATACIÓN	1.094	232	26,91	-318	-22,52
PERS. CON DISCAPACIDAD (Sólo bonificados)	8	-1	-11,11	1	14,29
PERS. CON DISCAPACIDAD F.C.I.	20			-8	-28,57
CONVERTIDOS EN INDEFINIDOS	1.108	-377	-25,39	39	3,65
TOTAL	9.622	291	3,12	-989	-9,32
TOTAL	102.973	-14.961	-12,69	-8.501	-7,63

CONTRATOS INDEFINIDOS POR MODALIDAD

TIPO DE CONTRATO	TOTAL	VARIACIÓN			
		MENSUAL		ANUAL	
		ABSOLUTA	RELATIVA	ABSOLUTA	RELATIVA
ORDINARIO (Bonif. / No Bonif.)	48.350	-6.052	-11,12	-1.063	-2,15
FOMENTO DE LA CONTRATACIÓN INDEFINIDA	15.674	-1.741	-10,00	542	3,58
PERS. CON DISCAPACIDAD (Sólo bonificados)	144	-73	-33,64	-2	-1,37
PERS. CON DISCAPACIDAD F.C.I.	541	-51	-8,61	-43	-7,36
CONVERTIDOS EN INDEFINIDOS	38.264	-7.044	-15,55	-7.935	-17,18
TOTAL	102.973	-14.961	-12,69	-8.501	-7,63

CONVERTIDOS EN INDEFINIDOS SEGÚN CONTRATO DE ORIGEN:

OBRA O SERVICIO	9.468	-1.553	-14,09	458	5,08
EVENTUAL CIRCUNSP. PRODUCCIÓN	25.499	-4.670	-15,48	-8.186	-24,30
INTERINIDAD	1.075	44	4,27	41	3,97
TEMPORAL PERS. CON DISCAPACIDAD	276	-69	-20,00	43	18,45
SUSTITUCIÓN JUBILACIÓN 64 AÑOS	28	-19	-40,43	-2	-6,67
PRÁCTICAS	817	-332	-28,89	-378	-31,63
RELEVO	856	-375	-30,46	170	24,78
FORMACIÓN	234	-60	-20,41	-73	-23,78
OTROS CONTRATOS	11	-10	-47,62	-8	-42,11
TOTAL	38.264	-7.044	-15,55	-7.935	-17,18

ABRIL 2010

CONTRATOS INDEFINIDOS POR SEXO, EDAD Y SECTOR DE ACTIVIDAD ECONÓMICA

	TOTAL	VARIACIÓN			
		MENSUAL		ANUAL	
		ABSOLUTA	RELATIVA	ABSOLUTA	RELATIVA
POR SEXO Y EDAD					
HOMBRES					
<25 AÑOS	8.170	-1.183	-12,65	-1.530	-15,77
25-44 AÑOS	36.527	-5.703	-13,50	-2.717	-6,92
>44 AÑOS	10.958	-930	-7,82	53	0,49
TOTAL	55.655	-7.816	-12,31	-4.194	-7,01
MUJERES					
<25 AÑOS	8.537	-1.297	-13,19	-1.171	-12,06
25-44 AÑOS	31.071	-4.634	-12,98	-2.711	-8,02
>44 AÑOS	7.710	-1.214	-13,60	-425	-5,22
TOTAL	47.318	-7.145	-13,12	-4.307	-8,34
AMBOS SEXOS					
<25 AÑOS	16.707	-2.480	-12,93	-2.701	-13,92
25-44 AÑOS	67.598	-10.337	-13,26	-5.428	-7,43
>44 AÑOS	18.668	-2.144	-10,30	-372	-1,95
TOTAL	102.973	-14.961	-12,69	-8.501	-7,63
SECTOR					
AGRICULTURA	2.939	-521	-15,06	-193	-6,16
INDUSTRIA	10.337	-1.609	-13,47	-1.433	-12,18
CONSTRUCCIÓN	9.560	-1.077	-10,13	-1.067	-10,04
SERVICIOS	80.137	-11.754	-12,79	-5.808	-6,76
TOTAL	102.973	-14.961	-12,69	-8.501	-7,63

CONTRATOS INDEFINIDOS (CONVERSIONES) POR SEXO, EDAD Y SECTOR DE ACTIVIDAD ECONÓMICA

	TOTAL	VARIACIÓN			
		MENSUAL		ANUAL	
		ABSOLUTA	RELATIVA	ABSOLUTA	RELATIVA
POR SEXO Y EDAD					
HOMBRES					
<25 AÑOS	3.403	-498	-12,77	-1.088	-24,23
25-44 AÑOS	13.964	-2.746	-16,43	-2.815	-16,78
>44 AÑOS	2.973	-277	-8,52	-256	-7,93
TOTAL	20.340	-3.521	-14,76	-4.159	-16,98
MUJERES					
<25 AÑOS	3.424	-745	-17,87	-1.043	-23,35
25-44 AÑOS	12.120	-2.280	-15,83	-2.480	-16,99
>44 AÑOS	2.380	-498	-17,30	-253	-9,61
TOTAL	17.924	-3.523	-16,43	-3.776	-17,40
AMBOS SEXOS					
<25 AÑOS	6.827	-1.243	-15,40	-2.131	-23,79
25-44 AÑOS	26.084	-5.026	-16,16	-5.295	-16,87
>44 AÑOS	5.353	-775	-12,65	-509	-8,68
TOTAL	38.264	-7.044	-15,55	-7.935	-17,18
SECTOR					
AGRICULTURA	592	-239	-28,76	-185	-23,81
INDUSTRIA	4.296	-1.201	-21,85	-1.617	-27,35
CONSTRUCCIÓN	3.918	-550	-12,31	-802	-16,99
SERVICIOS	29.458	-5.054	-14,64	-5.331	-15,32
TOTAL	38.264	-7.044	-15,55	-7.935	-17,18

ABRIL 2010

CONTRATOS INDEFINIDOS SEGÚN MODALIDAD POR EDAD, SEXO Y SECTOR DE ACTIVIDAD ECONÓMICA

TIPO DE CONTRATO	TOTAL		EDAD DEL TRABAJADOR				
	MES	%	< 20	20 - 24	25 - 29	30 - 44	> =45
ORDINARIO (Bonif. / No Bonif.)	48.350	46,95	1.058	4.905	8.230	26.502	7.655
FOMENTO DE LA CONTRATACIÓN INDEFINIDA	15.674	15,22	773	3.105	4.171	2.229	5.396
PERS. CON DISCAPACIDAD (Sólo bonificados)	144	0,14	2	11	9	69	53
PERS. CON DISCAPACIDAD F.C.I.	541	0,53	4	22	67	237	211
CONVERTIDOS EN INDEFINIDOS	38.264	37,16	812	6.015	8.761	17.323	5.353
TOTAL	102.973	100,00	2.649	14.058	21.238	46.360	18.668

CONVERTIDOS EN INDEFINIDOS SEGÚN CONTRATO DE ORIGEN:

OBRA O SERVICIO	9.468	24,74	68	994	2.032	4.601	1.773
EVENTUAL CIRCUNS. PRODUCCIÓN	25.499	66,64	633	4.433	5.736	11.504	3.193
INTERINIDAD	1.075	2,81	14	144	245	494	178
TEMPORAL PERS. CON DISCAPACIDAD	276	0,72	1	15	36	134	90
SUSTITUCIÓN JUBILACIÓN 64 AÑOS	28	0,07		4	5	15	4
PRÁCTICAS	817	2,14	6	224	485	96	6
RELEVO	856	2,24	2	64	218	470	102
FORMACIÓN	234	0,61	88	137	1	6	2
OTROS CONTRATOS	11	0,03			3	3	5
TOTAL	38.264	100,00	812	6.015	8.761	17.323	5.353

TIPO DE CONTRATO	TOTAL	SEXO		SECTOR DE ACTIVIDAD ECONÓMICA			
		HOMBRES	MUJERES	AGRICULTURA	INDUSTRIA	CONSTRUCCIÓN	SERVICIOS
ORDINARIO (Bonif. / No Bonif.)	48.350	26.831	21.519	2.073	4.425	4.417	37.435
FOMENTO DE LA CONTRATACIÓN INDEFINIDA	15.674	8.060	7.614	266	1.543	1.167	12.698
PERS. CON DISCAPACIDAD (Sólo bonificados)	144	91	53	4	10	16	114
PERS. CON DISCAPACIDAD F.C.I.	541	333	208	4	63	42	432
CONVERTIDOS EN INDEFINIDOS	38.264	20.340	17.924	592	4.296	3.918	29.458
TOTAL	102.973	55.655	47.318	2.939	10.337	9.560	80.137

CONVERTIDOS EN INDEFINIDOS SEGÚN CONTRATO DE ORIGEN:

OBRA O SERVICIO	9.468	5.496	3.972	190	975	2.364	5.939
EVENTUAL CIRCUNS. PRODUCCIÓN	25.499	13.117	12.382	397	2.548	1.379	21.175
INTERINIDAD	1.075	361	714	1	92	13	969
TEMPORAL PERS. CON DISCAPACIDAD	276	184	92		29	15	232
SUSTITUCIÓN JUBILACIÓN 64 AÑOS	28	20	8		9	4	15
PRÁCTICAS	817	386	431		138	62	617
RELEVO	856	626	230	2	477	41	336
FORMACIÓN	234	144	90	2	27	40	165
OTROS CONTRATOS	11	6	5		1		10
TOTAL	38.264	20.340	17.924	592	4.296	3.918	29.458

ABRIL 2010

CONTRATOS TEMPORALES POR TIPO DE JORNADA Y MODALIDAD

	TOTAL	VARIACIÓN			
		MENSUAL		ANUAL	
		ABSOLUTA	RELATIVA	ABSOLUTA	RELATIVA
JORNADA A TIEMPO COMPLETO:					
OBRA O SERVICIO	313.636	-20.591	-6,16	13.354	4,45
EVENTUALES CIRCUNSTANCIAS DE LA PRODUCCIÓN	303.351	-47.644	-13,57	13.173	4,54
INTERNIDAD	75.065	-4.971	-6,21	1.336	1,81
JUBILACIÓN ESPECIAL 64 AÑOS	164	-63	-27,75	-28	-14,58
RELEVO	1.265	-220	-14,81	-658	-34,22
TEMPORAL PERS. CON DISCAPACIDAD	798	-161	-16,79	25	3,23
PRÁCTICAS	2.128	-383	-15,25	114	5,66
FORMACIÓN	2.808	-642	-18,61	-677	-19,43
OTROS CONTRATOS	5.178	-599	-10,37	-779	-13,08
TOTAL	704.393	-75.274	-9,65	25.860	3,81
JORNADA A TIEMPO PARCIAL:					
OBRA O SERVICIO	99.549	-7.735	-7,21	10.753	12,11
EVENTUALES CIRCUNSTANCIAS DE LA PRODUCCIÓN	133.131	-7.273	-5,18	15.680	13,35
INTERNIDAD	34.871	-5.089	-12,74	3.746	12,04
RELEVO	385	-39	-9,20	-188	-32,81
JUBILACIÓN PARCIAL	2.216	-245	-9,96	-444	-16,69
TEMPORAL PERS. CON DISCAPACIDAD	391	-66	-14,44	68	21,05
PRÁCTICAS	591	-132	-18,26	116	24,42
OTROS CONTRATOS	9	-4	-30,77	-1	-10,00
TOTAL	271.143	-20.583	-7,06	29.730	12,31
TOTAL	975.536	-95.857	-8,95	55.590	6,04

CONTRATOS TEMPORALES POR MODALIDAD

TIPO DE CONTRATO	TOTAL	VARIACIÓN			
		MENSUAL		ANUAL	
		ABSOLUTA	RELATIVA	ABSOLUTA	RELATIVA
OBRA O SERVICIO	413.185	-28.326	-6,42	24.107	6,20
EVENTUALES CIRCUNSTANCIAS DE LA PRODUCCIÓN	436.482	-54.917	-11,18	28.853	7,08
INTERNIDAD	109.936	-10.060	-8,38	5.082	4,85
JUBILACIÓN ESPECIAL 64 AÑOS	164	-63	-27,75	-28	-14,58
RELEVO	1.650	-259	-13,57	-846	-33,89
JUBILACIÓN PARCIAL	2.216	-245	-9,96	-444	-16,69
TEMPORAL PERS. CON DISCAPACIDAD	1.189	-227	-16,03	93	8,49
PRÁCTICAS	2.719	-515	-15,92	230	9,24
FORMACIÓN	2.808	-642	-18,61	-677	-19,43
OTROS CONTRATOS	5.187	-603	-10,41	-780	-13,07
TOTAL	975.536	-95.857	-8,95	55.590	6,04

EVOLUCIÓN DE LOS CONTRATOS

	TOTAL	VARIACIÓN RELATIVA		INDEFINIDOS				TEMPORALES			
		MENSUAL	ANUAL	TOTAL	% SOBRE TOTAL CONT.	VARIACIÓN RELATIVA		TOTAL	% SOBRE TOTAL CONT.	VARIACIÓN RELATIVA	
						MENSUAL	ANUAL			MENSUAL	ANUAL
AÑO 2006											
ENERO	1.472.539	10,75	14,60	159.739	10,85%	47,25	33,63	1.312.800	89,15%	7,51	12,65
FEBRERO	1.366.664	-7,19	11,08	160.557	11,75%	0,51	18,81	1.206.107	88,25%	-8,13	10,13
MARZO	1.555.516	13,82	18,98	176.266	11,33%	9,78	25,30	1.379.250	88,67%	14,36	18,22
ABRIL	1.304.213	-16,16	-1,40	145.658	11,17%	-17,36	9,40	1.158.555	88,83%	-16,00	-2,61
MAYO	1.637.566	25,56	14,54	166.868	10,19%	14,56	24,12	1.470.698	89,81%	26,94	13,54
JUNIO	1.655.753	1,11	5,67	152.484	9,21%	-8,62	14,63	1.503.269	90,79%	2,21	4,83
JULIO	1.670.892	0,91	6,41	168.285	10,07%	10,36	44,74	1.502.607	89,93%	-0,04	3,35
AGOSTO	1.322.920	-20,83	1,88	139.997	10,58%	-16,81	51,98	1.182.923	89,42%	-21,28	-1,94
SEPTIEMBRE	1.674.735	26,59	3,51	200.688	11,98%	43,35	44,49	1.474.047	88,02%	24,61	-0,34
OCTUBRE	1.819.192	8,63	11,12	239.673	13,17%	19,43	61,69	1.579.519	86,83%	7,16	6,08
NOVIEMBRE	1.660.499	-8,72	5,80	231.908	13,97%	-3,24	62,29	1.428.591	86,03%	-9,56	0,14
DICIEMBRE	1.386.283	-16,51	4,26	235.122	16,96%	1,39	116,74	1.151.161	83,04%	-19,42	-5,73
AÑO 2007											
ENERO	1.653.150	19,25	12,27	255.422	15,45%	8,63	59,90	1.397.728	84,55%	21,42	6,47
FEBRERO	1.408.327	-14,81	3,05	175.887	12,49%	-31,14	9,55	1.232.440	87,51%	-11,83	2,18
MARZO	1.564.432	11,08	0,57	193.165	12,35%	9,82	9,59	1.371.267	87,65%	11,26	-0,58
ABRIL	1.385.980	-11,41	6,27	168.931	12,19%	-12,55	15,98	1.217.049	87,81%	-11,25	5,05
MAYO	1.625.492	17,28	-0,74	190.378	11,71%	12,70	14,09	1.435.114	88,29%	17,92	-2,42
JUNIO	1.582.127	-2,67	-4,45	178.278	11,27%	-6,36	16,92	1.403.849	88,73%	-2,18	-6,61
JULIO	1.754.918	10,92	5,03	180.841	10,30%	1,44	7,46	1.574.077	89,70%	12,13	4,76
AGOSTO	1.287.035	-26,66	-2,71	127.583	9,91%	-29,45	-8,87	1.159.452	90,09%	-26,34	-1,98
SEPTIEMBRE	1.595.921	24,00	-4,71	192.289	12,05%	50,72	-4,19	1.403.632	87,95%	21,06	-4,78
OCTUBRE	1.911.389	19,77	5,07	233.084	12,19%	21,22	-2,75	1.678.305	87,81%	19,57	6,25
NOVIEMBRE	1.592.018	-16,71	-4,12	190.015	11,94%	-18,48	-18,06	1.402.003	88,06%	-16,46	-1,86
DICIEMBRE	1.261.319	-20,77	-9,01	134.511	10,66%	-29,21	-42,79	1.126.808	89,34%	-19,63	-2,12
AÑO 2008											
ENERO	1.581.360	25,37	-4,34	196.763	12,44%	46,28	-22,97	1.384.597	87,56%	22,88	-0,94
FEBRERO	1.427.302	-9,74	1,35	186.135	13,04%	-5,40	5,83	1.241.167	86,96%	-10,36	0,71
MARZO	1.285.644	-9,92	-17,82	168.133	13,08%	-9,67	-12,96	1.117.511	86,92%	-9,96	-18,51
ABRIL	1.459.666	13,54	5,32	189.283	12,97%	12,58	12,05	1.270.383	87,03%	13,68	4,38
MAYO	1.384.915	-5,12	-14,80	164.464	11,88%	-13,11	-13,61	1.220.451	88,12%	-3,93	-14,96
JUNIO	1.419.348	2,49	-10,29	153.986	10,85%	-6,37	-13,63	1.265.362	89,15%	3,68	-9,86
JULIO	1.626.466	14,59	-7,32	160.363	9,86%	4,14	-11,32	1.466.103	90,14%	15,86	-6,86
AGOSTO	1.049.939	-35,45	-18,42	97.584	9,29%	-39,15	-23,51	952.355	90,71%	-35,04	-17,86
SEPTIEMBRE	1.501.595	43,02	-5,91	173.481	11,55%	77,78	-9,78	1.328.114	88,45%	39,46	-5,38
OCTUBRE	1.584.811	5,54	-17,09	180.229	11,37%	3,89	-22,68	1.404.582	88,63%	5,76	-16,31
NOVIEMBRE	1.162.614	-26,64	-26,97	129.123	11,11%	-28,36	-32,05	1.033.491	88,89%	-26,42	-26,28
DICIEMBRE	1.117.577	-3,87	-11,40	103.061	9,22%	-20,18	-23,38	1.014.516	90,78%	-1,84	-9,97
AÑO 2009											
ENERO	1.125.773	0,73	-28,81	119.201	10,59%	15,66	-39,42	1.006.572	89,41%	-0,78	-27,30
FEBRERO	1.016.678	-9,69	-28,77	115.683	11,38%	-2,95	-37,85	900.995	88,62%	-10,49	-27,41
MARZO	1.061.112	4,37	-17,46	121.228	11,42%	4,79	-27,90	939.884	88,58%	4,32	-15,89
ABRIL	1.031.420	-2,80	-29,34	111.474	10,81%	-8,05	-41,11	919.946	89,19%	-2,12	-27,59
MAYO	1.110.014	7,62	-19,85	109.097	9,83%	-2,13	-33,67	1.000.917	90,17%	8,80	-17,99
JUNIO	1.274.698	14,84	-10,19	107.735	8,45%	-1,25	-30,04	1.166.963	91,55%	16,59	-7,78
JULIO	1.403.023	10,07	-13,74	111.143	7,92%	3,16	-30,69	1.291.880	92,08%	10,70	-11,88
AGOSTO	944.823	-32,66	-10,01	68.735	7,27%	-38,16	-29,56	876.088	92,73%	-32,19	-8,01
SEPTIEMBRE	1.354.836	43,40	-9,77	128.374	9,48%	86,77	-26,00	1.226.462	90,52%	39,99	-7,65
OCTUBRE	1.357.868	0,22	-14,32	126.497	9,32%	-1,46	-29,81	1.231.371	90,68%	0,40	-12,33
NOVIEMBRE	1.204.027	-11,33	3,56	107.420	8,92%	-15,08	-16,81	1.096.607	91,08%	-10,94	6,11
DICIEMBRE	1.137.565	-5,52	1,79	85.827	7,54%	-20,10	-16,72	1.051.738	92,46%	-4,09	3,67
AÑO 2010											
ENERO	1.050.233	-7,68	-6,71	94.595	9,01%	10,22	-20,64	955.638	90,99%	-9,14	-5,06
FEBRERO	1.028.222	-2,10	1,14	101.211	9,84%	6,99	-12,51	927.011	90,16%	-3,00	2,89
MARZO	1.189.327	15,67	12,08	117.934	9,92%	16,52	-2,72	1.071.393	90,08%	15,58	13,99
ABRIL	1.078.509	-9,32	4,57	102.973	9,55%	-12,69	-7,63	975.536	90,45%	-8,95	6,04
MAYO											
JUNIO											
JULIO											
AGOSTO											
SEPTIEMBRE											
OCTUBRE											
NOVIEMBRE											
DICIEMBRE											

ABRIL 2010

PERSONAS CONTRATADAS SEGÚN SEXO POR TIPO DE CONTRATO

	AMBOS SEXOS			HOMBRES			MUJERES		
	CONTRATOS	PERSONAS	MEDIA	CONTRATOS	PERSONAS	MEDIA	CONTRATOS	PERSONAS	MEDIA
TOTAL CONTRATOS	1.078.509	875.330	1,23	587.636	485.034	1,21	490.873	390.296	1,26
INDEFINIDOS	102.973	101.993	1,01	55.655	55.085	1,01	47.318	46.908	1,01
TEMPORALES	975.536	775.934	1,26	531.981	431.267	1,23	443.555	344.667	1,29
OBRA O SERVICIO	413.185	354.638	1,17	266.987	230.613	1,16	146.198	124.025	1,18
EVENTUAL CC PRODUCCION	436.482	347.377	1,26	226.335	180.101	1,26	210.147	167.276	1,26
INTERINIDAD	109.936	80.750	1,36	29.109	21.989	1,32	80.827	58.761	1,38
TEMPORAL PERS. CON DISCAPACIDAD	1.189	1.161	1,02	752	739	1,02	437	422	1,04
RELEVO	1.650	1.639	1,01	1.161	1.155	1,01	489	484	1,01
JUBILACION PARCIAL	2.216	2.183	1,02	1.879	1.850	1,02	337	333	1,01
SUSTITUCION POR JUBILACION 64 AÑOS	164	162	1,01	87	87	1,00	77	75	1,03
PRACTICAS	2.719	2.705	1,01	1.193	1.187	1,01	1.526	1.518	1,01
FORMACION	2.808	2.802	1,00	1.664	1.661	1,00	1.144	1.141	1,00
OTROS CONTRATOS	5.187	3.487	1,49	2.814	1.771	1,59	2.373	1.716	1,38

ABRIL 2010

CONTRATOS POR CC.AA. Y PROVINCIAS

PROVINCIA AUTONOMÍA	TOTAL	VARIACIÓN			
		MENSUAL		ANUAL	
		ABSOLUTA	RELATIVA	ABSOLUTA	RELATIVA
ALMERÍA	17.086	-643	-3,63	257	1,53
CÁDIZ	37.436	667	1,81	3.273	9,58
CÓRDOBA	33.838	-9.963	-22,75	4.793	16,50
GRANADA	28.806	-6.987	-19,52	1.407	5,14
HUELVA	32.022	-1.660	-4,93	3.018	10,41
JAÉN	28.138	-29.028	-50,78	5.833	26,15
MÁLAGA	42.189	-5.066	-10,72	2.267	5,68
SEVILLA	63.949	-2.230	-3,37	4.351	7,30
ANDALUCÍA	283.464	-54.910	-16,23	25.199	9,76
HUESCA	3.800	-563	-12,90	-508	-11,79
TERUEL	2.329	-178	-7,10	101	4,53
ZARAGOZA	19.927	-1.486	-6,94	822	4,30
ARAGÓN	26.056	-2.227	-7,87	415	1,62
ASTURIAS	21.364	-863	-3,88	2.174	11,33
ILLES BALEARS	26.404	2.633	11,08	-1.605	-5,73
LAS PALMAS	21.112	-4.298	-16,91	1.355	6,86
STA. CRUZ DE TENERIFE	19.082	-2.465	-11,44	545	2,94
CANARIAS	40.194	-6.763	-14,40	1.900	4,96
CANTABRIA	11.430	-734	-6,03	-114	-0,99
ALBACETE	7.807	-729	-8,54	767	10,89
CIUDAD REAL	9.186	-814	-8,14	-692	-7,01
CUENCA	3.278	-308	-8,59	-302	-8,44
GUADALAJARA	6.079	-59	-0,96	349	6,09
TOLEDO	11.359	-440	-3,73	478	4,39
CASTILLA LA MANCHA	37.709	-2.350	-5,87	600	1,62
ÁVILA	2.488	155	6,64	257	11,52
BURGOS	7.621	-38	-0,50	1.121	17,25
LEÓN	7.115	-898	-11,21	-11	-0,15
PALENCIA	3.199	-187	-5,52	-477	-12,98
SALAMANCA	5.773	514	9,77	-195	-3,27
SEGOVIA	2.928	-332	-10,18	-69	-2,30
SORIA	1.755	-402	-18,64	54	3,17
VALLADOLID	10.832	-957	-8,12	-175	-1,59
ZAMORA	2.999	-76	-2,47	96	3,31
CASTILLA Y LEÓN	44.710	-2.221	-4,73	601	1,36
BARCELONA	123.494	-13.665	-9,96	8.225	7,14
GIRONA	16.103	1.388	9,43	550	3,54
LLEIDA	7.691	-758	-8,97	88	1,16
TARRAGONA	17.835	827	4,86	14	0,08
CATALUÑA	165.123	-12.208	-6,88	8.877	5,68
ALICANTE-ALACANT	29.806	-2.876	-8,80	734	2,52
CASTELLÓN-CASTELLÓ	10.548	-646	-5,77	734	7,48
VALENCIA-VALENCIA	49.332	-9.191	-15,70	-260	-0,52
COM. VALENCIANA	89.686	-12.713	-12,42	1.208	1,37
BADAJOS	24.664	1.854	8,13	-1.435	-5,50
CÁCERES	9.296	-830	-8,20	-183	-1,93
EXTREMADURA	33.960	1.024	3,11	-1.618	-4,55
A CORUÑA	22.425	-1.039	-4,43	1.006	4,70
LUGO	4.658	-74	-1,56	-225	-4,61
OURENSE	3.961	-173	-4,18	-9	-0,23
PONTEVEDRA	19.640	25	0,13	-1.332	-6,35
GALICIA	50.684	-1.261	-2,43	-560	-1,09
MADRID	128.552	-12.332	-8,75	8.547	7,12
MURCIA	42.587	216	0,51	-3.511	-7,62
NAVARRA	16.833	-346	-2,01	2.003	13,51
ÁLAVA	8.025	-1.161	-12,64	735	10,08
GUIPÚZCOA	15.110	-2.032	-11,85	544	3,73
VIZCAYA	26.626	-2.846	-9,66	765	2,96
PAÍS VASCO	49.761	-6.039	-10,82	2.044	4,28
LA RIOJA	6.601	159	2,47	769	13,19
CEUTA	1.371	-129	-8,60	33	2,47
MELILLA	1.238	196	18,81	146	13,37
EXTRANJERO	782	50	6,83	-19	-2,37
TOTAL	1.078.509	-110.818	-9,32	47.089	4,57

ABRIL 2010

CONTRATOS INDEFINIDOS POR CC.AA. Y PROVINCIAS *

PROVINCIA AUTONOMÍA	TOTAL	VARIACIÓN			
		MENSUAL		ANUAL	
		ABSOLUTA	RELATIVA	ABSOLUTA	RELATIVA
ALMERÍA	1.239	4	0,32	238	23,78
CÁDIZ	1.787	-47	-2,56	50	2,88
CÓRDOBA	894	-150	-14,37	-5	-0,56
GRANADA	1.035	-130	-11,16	-168	-13,97
HUELVA	712	-74	-9,41	68	10,56
JAÉN	735	69	10,36	31	4,40
MÁLAGA	3.080	-369	-10,70	36	1,18
SEVILLA	2.786	-625	-18,32	-411	-12,86
ANDALUCÍA	12.268	-1.322	-9,73	-161	-1,30
HUESCA	518	-4	-0,77	21	4,23
TERUEL	295	-55	-15,71	24	8,86
ZARAGOZA	2.086	-411	-16,46	-183	-8,07
ARAGÓN	2.899	-470	-13,95	-138	-4,54
ASTURIAS	1.909	-185	-8,83	21	1,11
ILLES BALEARS	3.966	526	15,29	-441	-10,01
LAS PALMAS	2.298	-470	-16,98	-295	-11,38
STA. CRUZ DE TENERIFE	2.178	-165	-7,04	-459	-17,41
CANARIAS	4.476	-635	-12,42	-754	-14,42
CANTABRIA	1.062	-106	-9,08	-58	-5,18
ALBACETE	576	-205	-26,25	-200	-25,77
CIUDAD REAL	669	-207	-23,63	-170	-20,26
CUENCA	358	-67	-15,76	-68	-15,96
GUADALAJARA	458	-105	-18,65	-24	-4,98
TOLEDO	1.122	-136	-10,81	-129	-10,31
CASTILLA LA MANCHA	3.183	-720	-18,45	-591	-15,66
ÁVILA	258	-26	-9,15	9	3,61
BURGOS	798	-56	-6,56	52	6,97
LEÓN	934	-200	-17,64	-35	-3,61
PALENCIA	278	-25	-8,25	-23	-7,64
SALAMANCA	652	-39	-5,64	-126	-16,20
SEGOVIA	359	-10	-2,71	4	1,13
SORIA	149	-111	-42,69	-85	-36,32
VALLADOLID	1.149	-77	-6,28	67	6,19
ZAMORA	248	-303	-54,99	-122	-32,97
CASTILLA Y LEÓN	4.825	-847	-14,93	-259	-5,09
BARCELONA	16.175	-3.698	-18,61	-920	-5,38
GIRONA	2.678	20	0,75	-571	-17,57
LLEIDA	1.074	-99	-8,44	-22	-2,01
TARRAGONA	2.379	37	1,58	-247	-9,41
CATALUÑA	22.306	-3.740	-14,36	-1.760	-7,31
ALICANTE-ALACANT	3.342	-960	-22,32	-445	-11,75
CASTELLÓN-CASTELLÓ	1.059	-261	-19,77	-456	-30,10
VALENCIA-VALÈNCIA	4.648	-1.378	-22,87	-586	-11,20
COM. VALENCIANA	9.049	-2.599	-22,31	-1.487	-14,11
BADAJOS	1.002	-11	-1,09	-52	-4,93
CÁCERES	636	-41	-6,06	-90	-12,40
EXTREMADURA	1.638	-52	-3,08	-142	-7,98
A CORUÑA	2.206	-193	-8,05	-341	-13,39
LUGO	657	-135	-17,05	-82	-11,10
OURENSE	496	-18	-3,50	-68	-12,06
PONTEVEDRA	1.615	-284	-14,96	-504	-23,78
GALICIA	4.974	-630	-11,24	-995	-16,67
MADRID	20.854	-2.693	-11,44	-726	-3,36
MURCIA	3.887	25	0,65	-108	-2,70
NAVARRA	1.105	-358	-24,47	-177	-13,81
ÁLAVA	628	-239	-27,57	-75	-10,67
GUIPÚZCOA	1.091	-465	-29,88	-287	-20,83
VIZCAYA	1.937	-433	-18,27	-379	-16,36
PAÍS VASCO	3.656	-1.137	-23,72	-741	-16,85
LA RIOJA	618	-54	-8,04	-68	-9,91
CEUTA	155	26	20,16	53	51,96
MELILLA	106	-12	-10,17	10	10,42
EXTRANJERO	37	22	146,67	21	131,25
TOTAL	102.973	-14.961	-12,69	-8.501	-7,63

(*) Incluye contratos convertidos en indefinidos

ABRIL 2010

CONTRATOS TEMPORALES POR CC.AA. Y PROVINCIAS

PROVINCIA AUTONOMÍA	TOTAL	VARIACIÓN			
		MENSUAL		ANUAL	
		ABSOLUTA	RELATIVA	ABSOLUTA	RELATIVA
ALMERÍA	15.847	-647	-3,92	19	0,12
CÁDIZ	35.649	714	2,04	3.223	9,94
CÓRDOBA	32.944	-9.813	-22,95	4.798	17,05
GRANADA	27.771	-6.857	-19,80	1.575	6,01
HUELVA	31.310	-1.586	-4,82	2.950	10,40
JAÉN	27.403	-29.097	-51,50	5.802	26,86
MÁLAGA	39.109	-4.697	-10,72	2.231	6,05
SEVILLA	61.163	-1.605	-2,56	4.762	8,44
ANDALUCÍA	271.196	-53.588	-16,50	25.360	10,32
HUESCA	3.282	-559	-14,55	-529	-13,88
TERUEL	2.034	-123	-5,70	77	3,93
ZARAGOZA	17.841	-1.075	-5,68	1.005	5,97
ARAGÓN	23.157	-1.757	-7,05	553	2,45
ASTURIAS	19.455	-678	-3,37	2.153	12,44
ILLES BALEARS	22.438	2.107	10,36	-1.164	-4,93
LAS PALMAS	18.814	-3.828	-16,91	1.650	9,61
STA. CRUZ DE TENERIFE	16.904	-2.300	-11,98	1.004	6,31
CANARIAS	35.718	-6.128	-14,64	2.654	8,03
CANTABRIA	10.368	-628	-5,71	-56	-0,54
ALBACETE	7.231	-524	-6,76	967	15,44
CIUDAD REAL	8.517	-607	-6,65	-522	-5,77
CUENCA	2.920	-241	-7,62	-234	-7,42
GUADALAJARA	5.621	46	0,83	373	7,11
TOLEDO	10.237	-304	-2,88	607	6,30
CASTILLA LA MANCHA	34.526	-1.630	-4,51	1.191	3,57
ÁVILA	2.230	181	8,83	248	12,51
BURGOS	6.823	18	0,26	1.069	18,58
LEÓN	6.181	-698	-10,15	24	0,39
PALENCIA	2.921	-162	-5,25	-454	-13,45
SALAMANCA	5.121	553	12,11	-69	-1,33
SEGOVIA	2.569	-322	-11,14	-73	-2,76
SORIA	1.606	-291	-15,34	139	9,48
VALLADOLID	9.683	-880	-8,33	-242	-2,44
ZAMORA	2.751	227	8,99	218	8,61
CASTILLA Y LEÓN	39.885	-1.374	-3,33	860	2,20
BARCELONA	107.319	-9.967	-8,50	9.145	9,32
GIRONA	13.425	1.368	11,35	1.121	9,11
LLEIDA	6.617	-659	-9,06	110	1,69
TARRAGONA	15.456	790	5,39	261	1,72
CATALUÑA	142.817	-8.468	-5,60	10.637	8,05
ALICANTE-ALACANT	26.464	-1.916	-6,75	1.179	4,66
CASTELLÓN-CASTELLÓ	9.489	-385	-3,90	1.190	14,34
VALENCIA-VALÈNCIA	44.684	-7.813	-14,88	326	0,73
COM. VALENCIANA	80.637	-10.114	-11,14	2.695	3,46
BADAJOS	23.662	1.865	8,56	-1.383	-5,52
CÁCERES	8.660	-789	-8,35	-93	-1,06
EXTREMADURA	32.322	1.076	3,44	-1.476	-4,37
A CORUÑA	20.219	-846	-4,02	1.347	7,14
LUGO	4.001	61	1,55	-143	-3,45
OURENSE	3.465	-155	-4,28	59	1,73
PONTEVEDRA	18.025	309	1,74	-828	-4,39
GALICIA	45.710	-631	-1,36	435	0,96
MADRID	107.698	-9.639	-8,21	9.273	9,42
MURCIA	38.700	191	0,50	-3.403	-8,08
NAVARRA	15.728	12	0,08	2.180	16,09
ÁLAVA	7.397	-922	-11,08	810	12,30
GUIPÚZCOA	14.019	-1.567	-10,05	831	6,30
VIZCAYA	24.689	-2.413	-8,90	1.144	4,86
PAÍS VASCO	46.105	-4.902	-9,61	2.785	6,43
LA RIOJA	5.983	213	3,69	837	16,27
CEUTA	1.216	-155	-11,31	-20	-1,62
MELILLA	1.132	208	22,51	136	13,65
EXTRANJERO	745	28	3,91	-40	-5,10
TOTAL	975.536	-95.857	-8,95	55.590	6,04

ABRIL 2010

CONTRATOS POR CC.AA. Y PROVINCIAS. DATOS ACUMULADOS

PROVINCIA AUTONOMÍA	TOTAL	INDEFINIDOS *	% S / TOTAL	TEMPORALES	% S / TOTAL
ALMERÍA	63.866	4.291	6,72	59.575	93,28
CÁDIZ	132.180	6.397	4,84	125.783	95,16
CÓRDOBA	167.106	3.783	2,26	163.323	97,74
GRANADA	126.828	4.306	3,40	122.522	96,60
HUELVA	119.702	2.912	2,43	116.790	97,57
JAÉN	223.291	2.741	1,23	220.550	98,77
MÁLAGA	169.571	11.851	6,99	157.720	93,01
SEVILLA	247.716	12.472	5,03	235.244	94,97
ANDALUCÍA	1.250.260	48.753	3,90	1.201.507	96,10
HUESCA	16.265	1.951	12,00	14.314	88,00
TERUEL	8.607	1.144	13,29	7.463	86,71
ZARAGOZA	78.579	8.610	10,96	69.969	89,04
ARAGÓN	103.451	11.705	11,31	91.746	88,69
ASTURIAS	78.509	7.694	9,80	70.815	90,20
ILLES BALEARS	87.298	12.175	13,95	75.123	86,05
LAS PALMAS	85.818	9.514	11,09	76.304	88,91
STA. CRUZ DE TENERIFE	77.025	8.142	10,57	68.883	89,43
CANARIAS	162.843	17.656	10,84	145.187	89,16
CANTABRIA	43.078	4.063	9,43	39.015	90,57
ALBACETE	29.998	2.615	8,72	27.383	91,28
CIUDAD REAL	38.293	2.910	7,60	35.383	92,40
CUENCA	13.710	1.628	11,87	12.082	88,13
GUADALAJARA	23.490	1.947	8,29	21.543	91,71
TOLEDO	45.993	4.674	10,16	41.319	89,84
CASTILLA LA MANCHA	151.484	13.774	9,09	137.710	90,91
ÁVILA	8.849	1.042	11,78	7.807	88,22
BURGOS	28.555	3.233	11,32	25.322	88,68
LEÓN	28.266	3.738	13,22	24.528	86,78
PALENCIA	12.545	1.128	8,99	11.417	91,01
SALAMANCA	21.283	2.714	12,75	18.569	87,25
SEGOVIA	11.493	1.306	11,36	10.187	88,64
SORIA	7.154	767	10,72	6.387	89,28
VALLADOLID	42.554	4.195	9,86	38.359	90,14
ZAMORA	11.467	1.392	12,14	10.075	87,86
CASTILLA Y LEÓN	172.166	19.515	11,33	152.651	88,67
BARCELONA	488.951	67.580	13,82	421.371	86,18
GIRONA	54.142	9.152	16,90	44.990	83,10
LLEIDA	31.426	4.651	14,80	26.775	85,20
TARRAGONA	62.023	8.373	13,50	53.650	86,50
CATALUÑA	636.542	89.756	14,10	546.786	85,90
ALICANTE-ALACANT	114.951	14.252	12,40	100.699	87,60
CASTELLÓN-CASTELLÓ	42.858	4.512	10,53	38.346	89,47
VALENCIA-VALÈNCIA	209.409	20.574	9,82	188.835	90,18
COM. VALENCIANA	367.218	39.338	10,71	327.880	89,29
BADAJOS	87.719	3.980	4,54	83.739	95,46
CÁCERES	36.038	2.466	6,84	33.572	93,16
EXTREMADURA	123.757	6.446	5,21	117.311	94,79
A CORUÑA	87.176	8.866	10,17	78.310	89,83
LUGO	17.933	2.811	15,68	15.122	84,32
OURENSE	15.831	1.978	12,49	13.853	87,51
PONTEVEDRA	75.993	7.394	9,73	68.599	90,27
GALICIA	196.933	21.049	10,69	175.884	89,31
MADRID	511.622	85.474	16,71	426.148	83,29
MURCIA	154.525	13.854	8,97	140.671	91,03
NAVARRA	64.348	5.166	8,03	59.182	91,97
ÁLAVA	32.488	2.838	8,74	29.650	91,26
GUIPÚZCOA	60.786	5.133	8,44	55.653	91,56
VIZCAYA	110.406	8.578	7,77	101.828	92,23
PAÍS VASCO	203.680	16.549	8,13	187.131	91,88
LA RIOJA	24.400	2.543	10,42	21.857	89,58
CEUTA	5.646	656	11,62	4.990	88,38
MELILLA	5.539	432	7,80	5.107	92,20
EXTRANJERO	2.992	115	3,84	2.877	96,16
TOTAL	4.346.291	416.713	9,59	3.929.578	90,41

(*) Incluye contratos convertidos en indefinidos

PRESTACIONES

El número de solicitudes de prestaciones a nivel nacional registradas en el mes de marzo de 2010 ascendió a 1.008.233, lo que representa un 43,9 % más que el mismo mes del año anterior.

Las altas tramitadas han sido 934.825 lo que supone un aumento del 44,4 % sobre el mes de marzo de 2009.

El plazo medio de reconocimiento del mes de marzo de 2010 ha sido de 3 días, dos días menos que el mismo mes del año anterior.

Los beneficiarios existentes a final del mes fueron 3.186.685 con un incremento respecto al mismo mes del año anterior del 23,9%.

La cobertura del sistema de protección por desempleo durante el mes de marzo de 2010 ha sido del 79,90%, el mismo indicador en marzo de 2009 fue de 72,80%, lo que supone una mejora del 9,8 % (1).

Los gastos totales de marzo de 2010 ascendieron a 2.845 millones de euros, lo que supone un aumento del 9,6% respecto al mismo mes del año anterior.

El gasto medio mensual por beneficiario, sin incluir el subsidio agrario de Andalucía y Extremadura, en el mes de marzo de 2010 ha sido de 915,5 €, lo que supone una disminución sobre el mismo mes del año anterior de 131,7€(-12,6%).

La cuantía media bruta de la prestación contributiva percibida por beneficiario durante el mes de marzo de 2010 ha sido de 843,4 euros, lo que supone un aumento de 9,2 euros sobre el mismo mes del año anterior (1,1%).

El número de beneficiarios extranjeros del mes de marzo de 2010 fue de 483.650 lo que representa un 37,8% más que el mismo mes del año anterior. Este incremento es similar en los beneficiarios procedentes de países comunitarios (37,6%) y no comunitarios (37,9%).

En relación con el total de beneficiarios de prestaciones por desempleo, los beneficiarios extranjeros representan el 15,18%.

Los beneficiarios extranjeros suponen, por otro lado, el 78,47% del total de demandantes de empleo extranjeros.

Por último, el gasto de las prestaciones de los beneficiarios extranjeros ha sido de 338,8 millones de euros (un 10,8% de incremento sobre 2009) que en relación con el gasto total de las prestaciones por desempleo supone el 11,9%.

(1) Nuevo indicador de cobertura que responde a la siguiente fórmula:

$$\frac{\text{Total de beneficiarios de prestaciones}}{\text{Paro Reg. SISPE con experiencia laboral} + \text{Benef. de subsidio de eventuales agrarios}}$$

MARZO 2010

SÍNTESIS DE DATOS NACIONALES DE PRESTACIONES POR DESEMPLEO

	2008	2009	INCREMENTO 2009 S/ 2008 (%)	2010	INCREMENTO 2010 S/ 2009 (%)
SOLICITUDES	382.829	700.555	83,0	1.008.233	43,9
Prestación Contributiva	255.758	467.017	82,6	591.987	26,8
Subsidio	88.148	187.785	113,0	367.672	95,8
Renta Activa de Inserción	8.829	17.176	94,5	22.295	29,8
Subsidio Eventuales Agrarios	30.094	28.577	-5,0	26.279	-8,0
ALTAS	348.887	647.561	85,6	934.825	44,4
Prestación Contributiva	246.991	481.332	94,9	570.141	18,5
Subsidio	78.160	136.814	75,0	331.538	142,3
Renta Activa de Inserción	6.801	12.304	80,9	15.944	29,6
Subsidio Eventuales Agrarios	16.935	17.111	1,0	17.202	0,5
PLAZO DE RECONOCIMIENTO	8	5	-37,5	3	-40,0
BENEFICIARIOS	1.594.027	2.572.178	61,4	3.186.685	23,9
Prestación Contributiva	920.080	1.650.537	79,4	1.560.892	-5,4
Subsidio	449.389	680.157	51,4	1.368.465	101,2
Renta Activa de Inserción	63.059	88.251	39,9	111.927	26,8
Subsidio Eventuales Agrarios	161.499	153.233	-5,1	145.401	-5,1
COBERTURAS (*)					
Bruta	71,50	72,80	1,8	79,90	9,8
CALIDAD					
% de protección Prest. Contributiva	64,23	68,23	6,2	51,32	-24,8
% de protección Prest. Asistenciales	35,77	31,77	-11,2	48,68	53,2
GASTOS (Miles de Euros)	1.491.129	2.596.197	74,1	2.845.099	9,6
Prestación Contributiva	1.166.671	2.156.821	84,9	2.078.439	-3,6
Subsidio	232.836	338.107	45,2	656.948	94,3
Renta Activa de Inserción	27.367	38.243	39,7	48.849	27,7
Subsidio Eventuales Agrarios	64.255	63.026	-1,9	60.863	-3,4
GASTO MEDIO POR BENEFICIARIO, INCLUIDAS LAS COTIZACIONES A LA S. SOCIAL (euros/mes)	996,1	1.047,2	5,1	915,5	-12,6
CUANTÍA MEDIA POR BENEFICIARIO PRESTACION CONTRIBUTIVA (euros/mes)	793,2	834,1	5,2	843,4	1,1

Fuente: Datos provisionales del Servicio Público de Empleo Estatal

Notas:

Gastos contabilizados en el mes de abril y devengados en el mes de marzo

Los gastos incluyen las cotizaciones a la Seguridad Social

Los gastos de subsidio por desempleo incluyen los de Renta Agraria

En los gastos medios por beneficiario no se incluyen los gastos del subsidio para trabajadores eventuales agrarios (REASS)

Las cuantías medias de prestación contributiva percibidas por beneficiario no incluyen las cotizaciones a la S. Social y corresponden a la cuantía bruta reconocida por mes (30 días de prestación).

La cuantía media de las prestaciones asistenciales (subsidijs, renta agraria y renta activa de inserción), es del 80% del IPREM= 26,01euros (14,20€x 30 días)

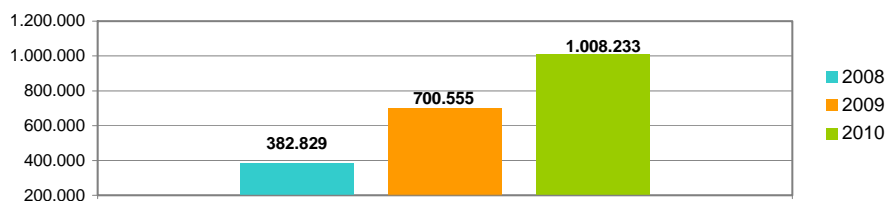
Beneficiarios, altas y solicitudes del mes de febrero.

En el % de protección no se incluyen los beneficiarios del subsidio REASS. En prestación asistencial se incluye la RAI.

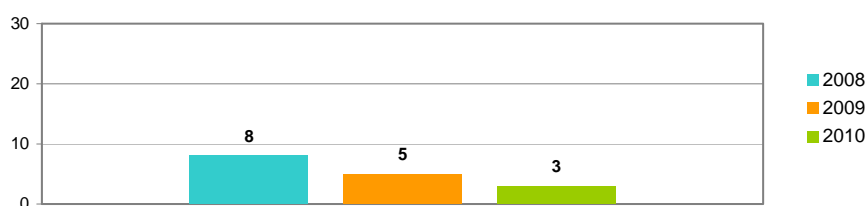
(*) Nuevo indicador de cobertura.

SÍNTESIS DE DATOS NACIONALES DE PRESTACIONES DE DESEMPLEO

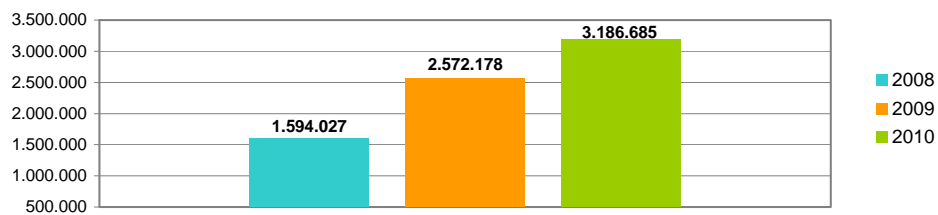
SOLICITUDES



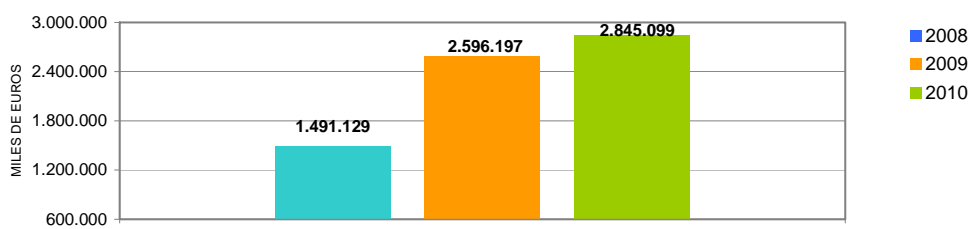
PLAZO DE RECONOCIMIENTO



BENEFICIARIOS



GASTOS



SOLICITUDES, ALTAS Y PLAZO DE RECONOCIMIENTO POR PROVINCIAS

Provincias	Solicitudes					Altas					Plazo de Reconocimiento (días)
	Prestación Contributiva	Subsidio	Renta Activa de Inserción	Subsidio Eventuales Agrarios	Total	Prestación Contributiva	Subsidio	Renta Activa de Inserción	Subsidio Eventuales Agrarios	Total	
Alava	17.966	1.322	24		19.312	17.733	1.173	27		18.933	2
Albacete	3.411	3.699	259		7.369	3.107	3.429	190		6.726	1
Alicante	17.020	16.494	1.610		35.124	15.118	14.215	1.023		30.356	4
Almería	6.180	8.407	539	572	15.698	5.658	7.588	364	367	13.977	2
Ávila	2.941	1.300	55		4.296	2.890	1.196	51		4.137	1
Badajoz	6.800	7.490	744	3.211	18.245	6.413	7.272	573	1.816	16.074	1
Illes Balears	7.235	9.963	279		17.477	7.126	9.186	191		16.503	4
Barcelona	79.350	38.237	1.309		118.896	72.694	31.697	785		105.176	1
Burgos	6.913	1.826	118		8.857	6.704	1.680	67		8.451	1
Cáceres	3.250	3.769	300	1.652	8.971	2.959	3.424	218	929	7.530	2
Cádiz	11.665	14.922	1.877	1.965	30.429	12.166	15.186	1.432	1.184	29.968	5
Castellón	14.365	6.419	134		20.918	14.452	5.118	71		19.641	4
Ciudad Real	4.241	4.672	202		9.115	4.075	4.437	161		8.673	1
Córdoba	7.300	8.645	654	3.752	20.351	6.162	7.681	496	2.333	16.672	2
A Coruña	9.058	6.373	490		15.921	8.826	6.038	370		15.234	0
Cuenca	1.453	1.431	77		2.961	1.446	1.375	40		2.861	0
Girona	8.080	5.776	105		13.961	7.640	5.256	73		12.969	3
Granada	6.402	10.121	737	2.457	19.717	6.148	9.344	522	1.794	17.808	1
Guadalajara	2.573	1.775	53		4.401	2.457	1.590	30		4.077	0
Guipuzcoa	30.013	2.406	172		32.591	29.518	2.242	110		31.870	3
Huelva	4.685	6.112	385	1.387	12.569	4.943	5.574	301	770	11.588	2
Huesca	1.665	1.118	41		2.824	1.649	993	23		2.665	1
Jaén	8.897	8.326	574	2.821	20.618	8.357	7.599	450	1.892	18.298	0
León	3.462	2.507	173		6.142	3.291	2.172	141		5.604	4
Lleida	3.199	2.417	90		5.706	2.979	2.184	56		5.219	1
La Rioja	6.888	1.802	82		8.772	6.850	1.545	57		8.452	2
Lugo	2.330	1.587	89		4.006	2.281	1.515	84		3.880	1
Madrid	57.268	32.342	1.154		90.764	54.782	27.296	746		82.824	2
Málaga	12.968	15.819	1.274	1.942	32.003	12.709	15.201	1.026	1.407	30.343	2
Murcia	29.512	16.239	889		46.640	28.860	14.630	613		44.103	11
Navarra	19.819	3.544	119		23.482	19.542	3.098	95		22.735	1
Ourense	2.976	1.795	142		4.913	2.911	1.716	105		4.732	3
Asturias	10.132	5.488	342		15.962	10.052	5.333	275		15.660	0
Palencia	1.611	819	69		2.499	1.576	744	49		2.369	1
Palmas (Las)	9.005	13.796	1.364		24.165	11.143	13.091	958		25.192	2
Pontevedra	10.357	7.754	450		18.561	10.014	7.287	343		17.644	1
Salamanca	2.422	2.141	188		4.751	2.260	2.061	163		4.484	1
S.C.Tenerife	7.960	11.672	864		20.496	7.874	11.106	624		19.604	5
Cantabria	9.171	3.328	161		12.660	8.994	3.207	117		12.318	2
Segovia	1.533	661	23		2.217	1.468	605	18		2.091	0
Sevilla	18.663	22.089	1.544	6.520	48.816	17.683	20.435	1.191	4.710	44.019	2
Soria	574	435	20		1.029	545	419	16		980	1
Tarragona	11.286	7.177	264		18.727	10.765	6.542	179		17.486	3
Teruel	954	703	24		1.681	893	631	13		1.537	1
Toledo	10.035	6.023	276		16.334	9.891	5.380	174		15.445	2
Valencia	48.390	21.903	1.123		71.416	46.744	18.552	722		66.018	4
Valladolid	7.254	2.642	215		10.111	7.168	2.362	183		9.713	1
Vizcaya	28.885	3.848	156		32.889	28.122	3.498	113		31.733	1
Zamora	1.074	889	68		2.031	932	847	51		1.830	0
Zaragoza	12.334	6.035	259		18.628	11.131	5.281	191		16.603	1
Ceuta	205	1.118	78		1.401	198	1.014	33		1.245	1
Melilla	257	496	57		810	242	493	40		775	2
TOTAL	591.987	367.672	22.295	26.279	1.008.233	570.141	331.538	15.944	17.202	934.825	3

Solicitudes, altas y plazo de reconocimiento del mes de marzo.

PLAZO DE RECONOCIMIENTO



SOLICITUDES, ALTAS Y PLAZO DE RECONOCIMIENTO POR COMUNIDADES AUTÓNOMAS

Comunidades Autónomas	Solicitudes					Altas					Plazo de Reconocimiento (días)
	Prestación Contributiva	Subsidio	Renta Activa de Inserción	Subsidio Eventuales Agrarios	Total	Prestación Contributiva	Subsidio	Renta Activa de Inserción	Subsidio Eventuales Agrarios	Total	
Andalucía	76.760	94.441	7.584	21.416	200.201	73.826	88.608	5.782	14.457	182.673	2
Aragón	14.953	7.856	324		23.133	13.673	6.905	227		20.805	1
Asturias	10.132	5.488	342		15.962	10.052	5.333	275		15.660	0
Illes Balears	7.235	9.963	279		17.477	7.126	9.186	191		16.503	4
Canarias	16.965	25.468	2.228		44.661	19.017	24.197	1.582		44.796	3
Cantabria	9.171	3.328	161		12.660	8.994	3.207	117		12.318	2
Castilla León	21.713	17.600	867		40.180	20.976	16.211	595		37.782	1
Castilla La mancha	27.784	13.220	929		41.933	26.834	12.086	739		39.659	1
Cataluña	101.915	53.607	1.768		157.290	94.078	45.679	1.093		140.850	1
C. Valenciana	79.775	44.816	2.867		127.458	76.314	37.885	1.816		116.015	4
Extremadura	10.050	11.259	1.044	4.863	27.216	9.372	10.696	791	2.745	23.604	1
Galicia	24.721	17.509	1.171		43.401	24.032	16.556	902		41.490	1
Madrid	57.268	32.342	1.154		90.764	54.782	27.296	746		82.824	2
Murcia	29.512	16.239	889		46.640	28.860	14.630	613		44.103	11
Navarra	19.819	3.544	119		23.482	19.542	3.098	95		22.735	1
Pais Vasco	76.864	7.576	352		84.792	75.373	6.913	250		82.536	2
La Rioja	6.888	1.802	82		8.772	6.850	1.545	57		8.452	2
Ceuta	205	1.118	78		1.401	198	1.014	33		1.245	1
Melilla	257	496	57		810	242	493	40		775	2
TOTAL	591.987	367.672	22.295	26.279	1.008.233	570.141	331.538	15.944	17.202	934.825	3

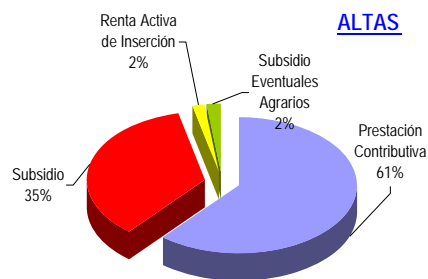
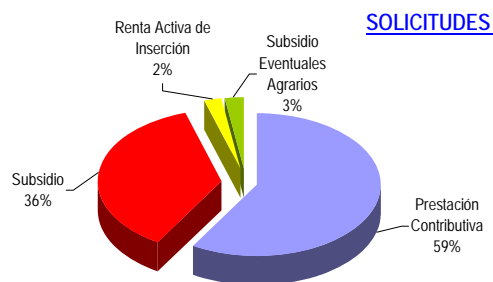
Notas informativas:

Solicitudes y altas del mes de marzo.

El dato de solicitudes indica el número de expedientes de prestaciones recibidas.

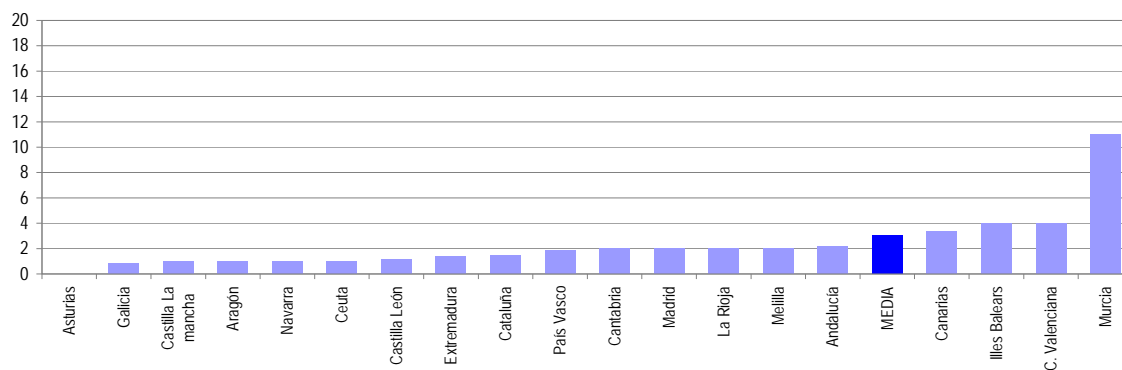
El dato de altas indica el número de expedientes reconocidos, tanto inicialmente como por reanudación de las prestaciones, sin incluir las altas tras las prórrogas del subsidio y en el caso de RAI, indica el dato de participantes en el programa.

El plazo de reconocimiento indica el número de días que median entre la fecha de solicitud y la fecha de resolución.



días

PLAZO DE RECONOCIMIENTO



MARZO 2010

BENEFICIARIOS DE PRESTACIONES POR DESEMPLEO

Provincias	Beneficiarios				Total
	Prestación Contributiva	Subsidio	Renta Activa de Inserción	Subsidio Eventuales Agrarios	
Álava	8.481	5.148	130		13.759
Albacete	13.221	13.880	1.543		28.644
Alicante	66.664	66.759	8.267		141.690
Almería	23.232	30.884	2.428	4.442	60.986
Ávila	5.096	4.696	332		10.124
Badajoz	19.630	31.625	4.820	12.619	68.694
Illes Balears	39.532	44.778	1.200		85.510
Barcelona	212.820	138.336	4.668		355.824
Burgos	10.682	7.184	460		18.326
Cáceres	12.117	15.002	1.297	7.902	36.318
Cádiz	37.509	57.169	11.331	10.778	116.787
Castellón	29.896	19.274	430		49.600
Ciudad Real	16.537	17.961	1.234		35.732
Córdoba	22.158	30.879	3.550	21.677	78.264
A Coruña	32.054	27.201	2.714		61.969
Cuenca	6.156	5.813	377		12.346
Girona	27.545	23.776	480		51.801
Granada	27.232	38.629	3.336	15.246	84.443
Guadalajara	9.340	6.232	176		15.748
Güipúzcoa	18.051	10.349	466		28.866
Huelva	16.477	21.990	2.015	10.081	50.563
Huesca	6.278	3.960	150		10.388
Jaén	16.399	21.829	2.650	16.360	57.238
León	13.828	10.460	885		25.173
Lleida	13.958	9.531	282		23.771
La Rioja	10.289	6.789	327		17.405
Lugo	8.155	6.931	683		15.769
Madrid	214.613	116.092	5.135		335.840
Málaga	56.620	64.739	6.815	11.096	139.270
Murcia	51.663	42.868	3.558		98.089
Navarra	18.801	13.152	485		32.438
Ourense	8.184	8.917	956		18.057
Asturias	28.894	27.411	1.703		58.008
Palencia	4.305	3.272	376		7.953
Las Palmas	41.345	54.862	7.037		103.244
Pontevedra	33.001	28.558	2.534		64.093
Salamanca	9.522	8.523	1.049		19.094
S.C.Tenerife	40.483	45.909	4.094		90.486
Cantabria	17.157	12.770	961		30.888
Segovia	4.318	2.512	92		6.922
Sevilla	59.481	80.373	9.403	35.200	184.457
Soria	2.195	1.486	75		3.756
Tarragona	30.061	25.700	960		56.721
Teruel	3.816	3.008	89		6.913
Toledo	27.320	20.963	1.202		49.485
Valencia	100.215	71.546	5.056		176.817
Valladolid	16.115	9.772	1.163		27.050
Vizcaya	30.012	16.939	765		47.716
Zamora	4.961	4.009	400		9.370
Zaragoza	32.258	21.912	1.170		55.340
Ceuta	1.129	3.328	256		4.713
Melilla	1.086	2.779	362		4.227
TOTAL	1.560.892	1.368.465	111.927	145.401	3.186.685

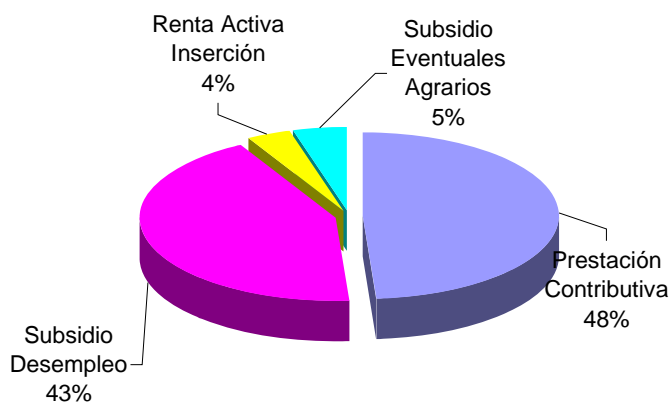
Beneficiarios del mes de marzo.

BENEFICIARIOS DE PRESTACIONES POR DESEMPLEO POR CC.AA.

Comunidades Autónomas	Beneficiarios				Total
	Prestación Contributiva	Subsidio	Renta Activa de Inserción	Subsidio Eventuales Agrarios	
Andalucía	259.108	346.492	41.528	124.880	772.008
Aragón	42.352	28.880	1.409		72.641
Asturias	28.894	27.411	1.703		58.008
Illes Balears	39.532	44.778	1.200		85.510
Canarias	81.828	100.771	11.131		193.730
Cantabria	17.157	12.770	961		30.888
Castilla León	72.574	64.849	4.532		141.955
Castilla La Mancha	71.022	51.914	4.832		127.768
Cataluña	284.384	197.343	6.390		488.117
C. Valenciana	196.775	157.579	13.753		368.107
Extremadura	31.747	46.627	6.117	20.521	105.012
Galicia	81.394	71.607	6.887		159.888
Madrid	214.613	116.092	5.135		335.840
Murcia	51.663	42.868	3.558		98.089
Navarra	18.801	13.152	485		32.438
País Vasco	56.544	32.436	1.361		90.341
La Rioja	10.289	6.789	327		17.405
Ceuta	1.129	3.328	256		4.713
Melilla	1.086	2.779	362		4.227
TOTAL	1.560.892	1.368.465	111.927	145.401	3.186.685

Beneficiarios del mes de marzo.

DISTRIBUCION DE BENEFICIARIOS



GASTOS DE PRESTACIONES POR DESEMPLEO POR PROVINCIAS

PROVINCIAS	Gastos de Prestaciones (miles de euros)					Cuantía media prestación contributiva percibida por beneficiario (euros/mes)
	Total	Prestación Contributiva	Subsidio Desempleo	Renta Activa Inserción	Subsidio Eventuales Agrarios	
Álava	17.634	14.939	2.636	59		929,0
Albacete	23.141	16.138	6.350	653		816,2
Alicante	117.757	81.730	32.400	3.627		787,1
Almería	44.268	27.235	14.031	1.057	1.945	795,8
Ávila	8.606	6.221	2.242	143		760,0
Badajoz	44.288	22.758	14.298	2.059	5.173	756,5
Illes Balears	78.362	55.674	22.160	528		853,2
Barcelona	380.367	310.983	67.373	2.011		922,5
Burgos	18.965	15.218	3.545	202		875,9
Cáceres	25.230	14.192	7.001	544	3.493	758,6
Cádiz	85.738	48.811	27.412	4.961	4.554	815,5
Castellón de la Plana	50.872	41.300	9.376	196		864,3
Ciudad Real	28.645	19.919	8.186	540		779,9
Córdoba	51.714	27.586	13.818	1.526	8.784	820,6
A Coruña	55.402	40.504	13.705	1.193		816,7
Cuenca	9.877	7.090	2.623	164		768,5
Girona	49.160	37.352	11.606	202		835,0
Granada	61.134	35.378	17.514	1.448	6.794	845,3
Guadalajara	15.623	12.647	2.895	81		870,6
Guipúzcoa	36.880	31.332	5.348	200		961,9
Huelva	37.204	21.779	10.357	882	4.186	837,7
Huesca	10.002	8.080	1.855	67		833,6
Jaén	36.468	20.634	8.851	1.132	5.851	814,1
León	24.297	18.491	5.429	377		846,4
Lleida	21.657	17.068	4.469	120		795,9
La Rioja	17.414	13.993	3.276	145		877,1
Lugo	13.442	9.718	3.429	295		774,9
Madrid	354.102	293.697	58.127	2.278		870,2
Málaga	109.223	71.111	30.194	2.955	4.963	805,6
Murcia	90.994	67.717	21.680	1.597		793,6
Navarra	36.256	29.557	6.485	214		944,5
Ourense	14.687	9.657	4.609	421		768,2
Asturias	53.479	38.910	13.823	746		864,0
Palencia	7.273	5.511	1.598	164		821,4
Las Palmas	77.072	48.443	25.547	3.082		780,3
Pontevedra	55.647	40.570	13.970	1.107		803,1
Salamanca	16.042	11.497	4.093	452		780,1
Sta.Cruz Tenerife	68.769	45.214	21.737	1.818		741,2
Cantabria	29.738	23.177	6.143	418		848,9
Segovia	6.561	5.304	1.216	41		795,8
Sevilla	133.949	77.335	37.391	4.103	15.120	809,9
Soria	3.591	2.835	724	32		811,5
Tarragona	55.386	42.360	12.617	409		865,1
Teruel	6.299	4.801	1.456	42		827,5
Toledo	43.861	33.647	9.694	520		803,5
Valencia	167.327	129.855	35.226	2.246		825,4
Valladolid	26.379	21.202	4.673	504		833,6
Vizcaya	55.543	46.422	8.780	341		925,7
Zamora	7.986	5.884	1.934	168		787,3
Zaragoza	54.909	44.119	10.279	511		870,9
Ceuta	3.147	1.480	1.549	118		839,9
Melilla	2.732	1.364	1.218	150		825,7
TOTAL NACIONAL	2.845.099	2.078.439	656.948	48.849	60.863	843,4

Fuente: Datos provisionales del Servicio Público de Empleo Estatal

Notas:

Gastos contabilizados en el mes de abril y devengados en el mes de marzo.

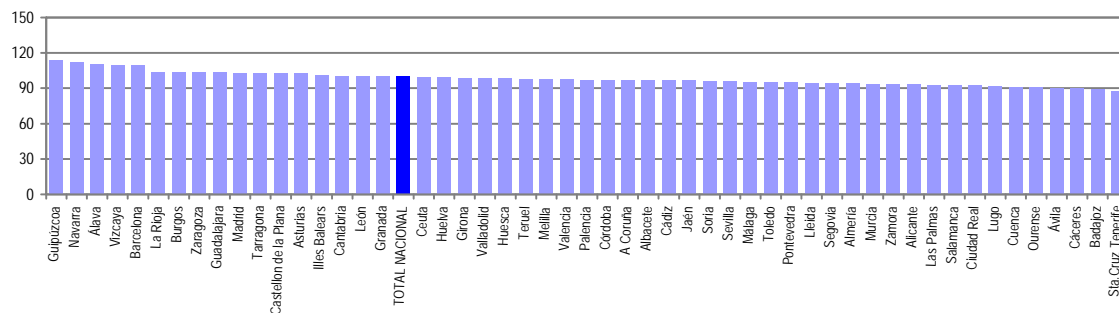
Los gastos incluyen las cotizaciones a la Seguridad Social

Los gastos de subsidio por desempleo incluyen los de Renta Agraria

Las cuantías medias de prestación contributiva percibidas por beneficiario no incluyen las cotizaciones a la S. Social y corresponden a la cuantía bruta reconocida por mes (30 días de

La cuantía media de las prestaciones asistenciales (subsídios, renta agraria y renta activa de inserción), es del 80% del IPREM= 426,01euros (14,20€ x 30 días)

CUANTÍA MEDIA PRESTACIÓN CONTRIBUTIVA POR BENEFICIARIO



Notas: Valores nacionales = Índice 100

GASTOS DE PRESTACIONES POR DESEMPLEO CC. AA

CC.AA.	Gastos de Prestaciones (miles de euros)					Cuantía media prestación contributiva percibida por beneficiario (euros/mes)
	Total	Prestación Contributiva	Subsidio Desempleo	Renta Activa Inserción	Subsidio Eventuales Agrarios	
Andalucía	559.698	329.869	159.568	18.064	52.197	815,17
Aragón	71.210	57.000	13.590	620		861,47
Asturias	53.479	38.910	13.823	746		863,99
Illes Balears	78.362	55.674	22.160	528		853,17
Canarias	145.841	93.657	47.284	4.900		760,94
Cantabria	29.738	23.177	6.143	418		848,86
Castilla y León	121.147	89.441	29.748	1.958		823,05
Castilla-La Mancha	119.700	92.163	25.454	2.083		806,09
Cataluña	506.570	407.763	96.065	2.742		901,77
C. Valenciana	335.956	252.885	77.002	6.069		818,35
Extremadura	69.518	36.950	21.299	2.603	8.666	757,26
Galicia	139.178	100.449	35.713	3.016		802,14
Madrid	354.102	293.697	58.127	2.278		870,20
Murcia	90.994	67.717	21.680	1.597		793,62
Navarra	36.256	29.557	6.485	214		944,45
Pais Vasco	110.057	92.693	16.764	600		937,75
La Rioja	17.414	13.993	3.276	145		877,09
Ceuta	3.147	1.480	1.549	118		839,92
Melilla	2.732	1.364	1.218	150		825,67
TOTAL NACIONAL	2.845.099	2.078.439	656.948	48.849	60.863	843,4

Fuente: Datos provisionales del Servicio Público de Empleo Estatal

Notas:

Gastos contabilizados en el mes de abril y devengados en el mes de marzo.

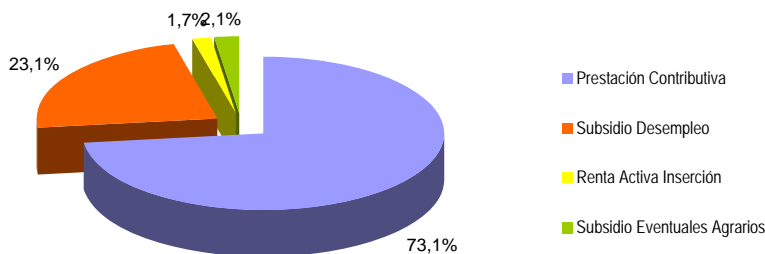
Los gastos incluyen las cotizaciones a la Seguridad Social

Los gastos de subsidio por desempleo incluyen los de Renta Agraria

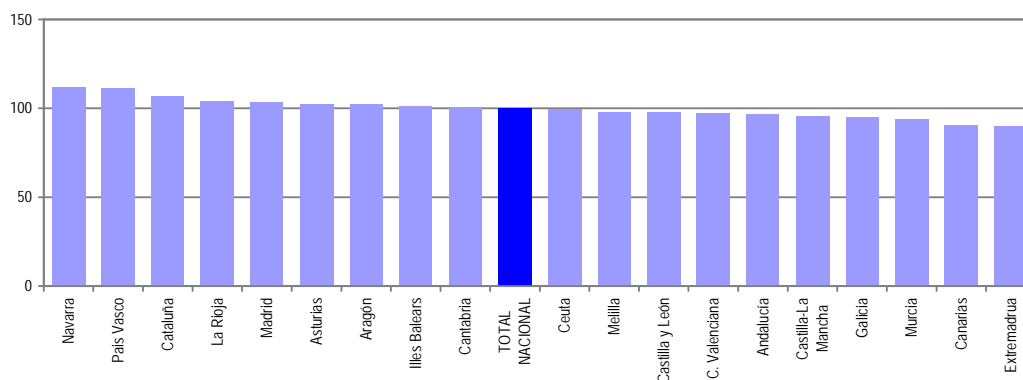
Las cuantías medias de prestación contributiva percibidas por beneficiario no incluyen las cotizaciones a la S. Social y corresponden a la cuantía bruta reconocida por mes (30 días de prestación).

La cuantía media de las prestaciones asistenciales (subsidios, renta agraria y renta activa de inserción), es del 80% del IPREM= 426,01 euros (14,20€ x 30 días)

TOTAL NACIONAL DE GASTOS DE PRESTACIONES DE DESEMPLEO



CUANTÍA MEDIA PRESTACIÓN CONTRIBUTIVA POR BENEFICIARIO



Notas: Valores nacionales = Índice 100

MARZO 2010

SÍNTESIS DE DATOS NACIONALES DE BENEFICIARIOS DE PRESTACIONES POR DESEMPLEO EXTRANJEROS

	2008	2009	INCREMENTO 2009S/ 2008 (%)	2010	INCREMENTO 2010 S/ 2009 (%)
Nº DE BENEFICIARIOS	160.434	351.017	118,8	483.650	37,8
Prestación Contributiva	128.509	256.189	99,4	205.775	-19,7
Subsidio	27.116	87.832	223,9	266.450	203,4
Renta Activa de Inserción	2.730	4.963	81,8	9.191	85,2
Subsidio Eventuales Agrarios	2.079	2.033	-2,2	2.234	9,9
ENTORNO COMUNITARIO	40.805	98.705	141,9	135.777	37,6
ENTORNO NO COMUNITARIO	119.629	252.312	110,9	347.873	37,9
% SOBRE TOTAL BENEFICIARIOS	10,06	13,65	35,6	15,18	11,2
Prestación Contributiva	13,97	15,52	11,1	13,18	-15,1
Subsidio	6,03	12,91	114,0	19,47	50,8
Renta Activa de Inserción	4,33	5,62	29,9	8,21	46,0
Subsidio Eventuales Agrarios	1,29	1,33	3,1	1,54	15,8
% BENEFICIARIOS s/DEMANDANTES DE EMPLEO EXTRANJEROS	66,82	70,66	5,8	78,47	11,1
GASTO (Miles de Euros) (1)	137.751	305.794	122,0	338.801	10,8
Prestación Contributiva	122.913	262.721	113,7	217.296	-17,3
Subsidio	12.930	40.236	211,2	116.896	190,5
Renta Activa de Inserción	1.051	1.973	87,7	3.646	84,8
Subsidio Eventuales Agrarios	857	864	0,8	963	11,5
% S/GASTO TOTAL PRESTACIONES	9,2	11,8	28,3	11,9	0,8

(1) Datos estimados.

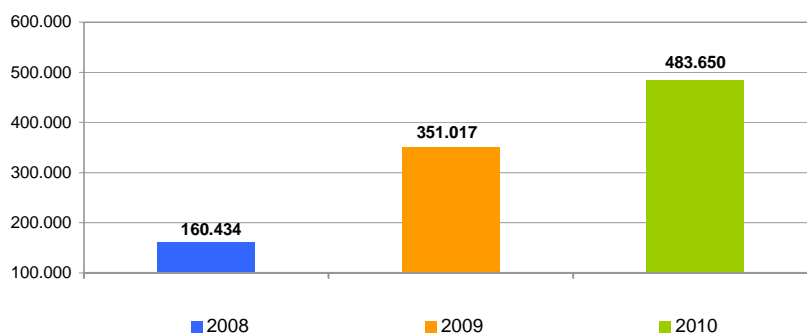
Fuente: Datos provisionales del Servicio Público de Empleo Estatal correspondientes al mes de marzo de cada año.

Notas:

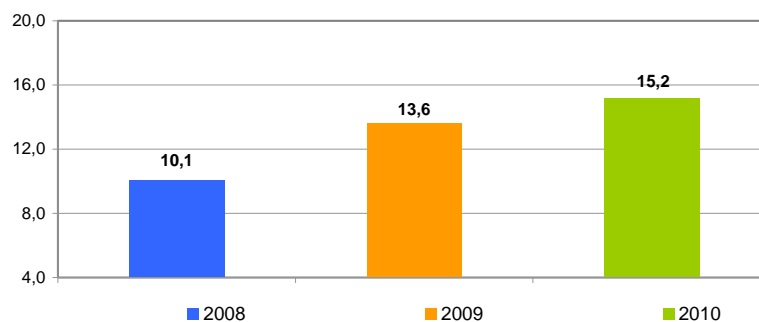
En el entorno comunitario se incluyen los países de la UE, inclusive los de régimen transitorio, los del Espacio Económico Europeo (Liechtenstein, Islandia y Noruega) y la Confederación Suiza.

SÍNTESIS DE DATOS NACIONALES DE BENEFICIARIOS DE PRESTACIONES POR DESEMPEÑO EXTRANJEROS

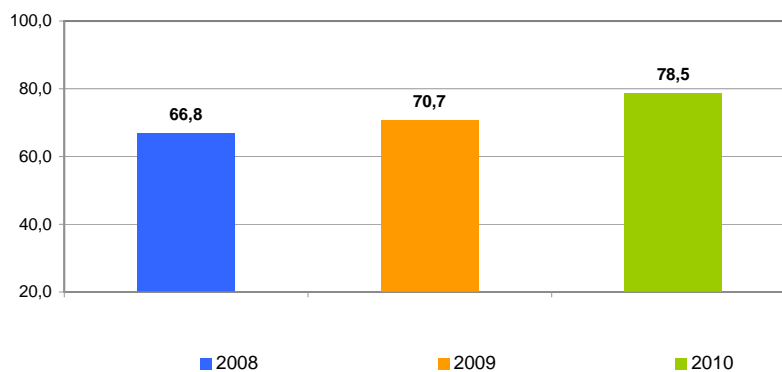
Nº DE BENEFICIARIOS



% s/ TOTAL BENEFICIARIOS

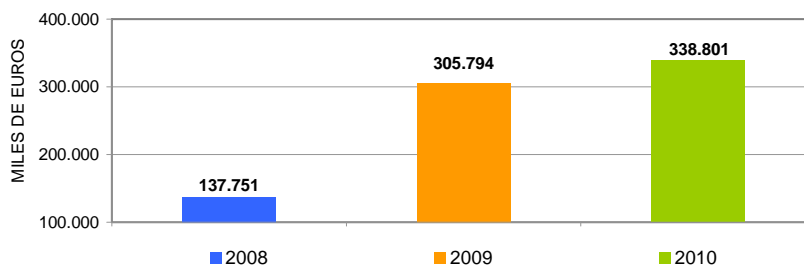


% BENEFICIARIOS s/ DEMANDANTES EMPLEO EXTRANJEROS

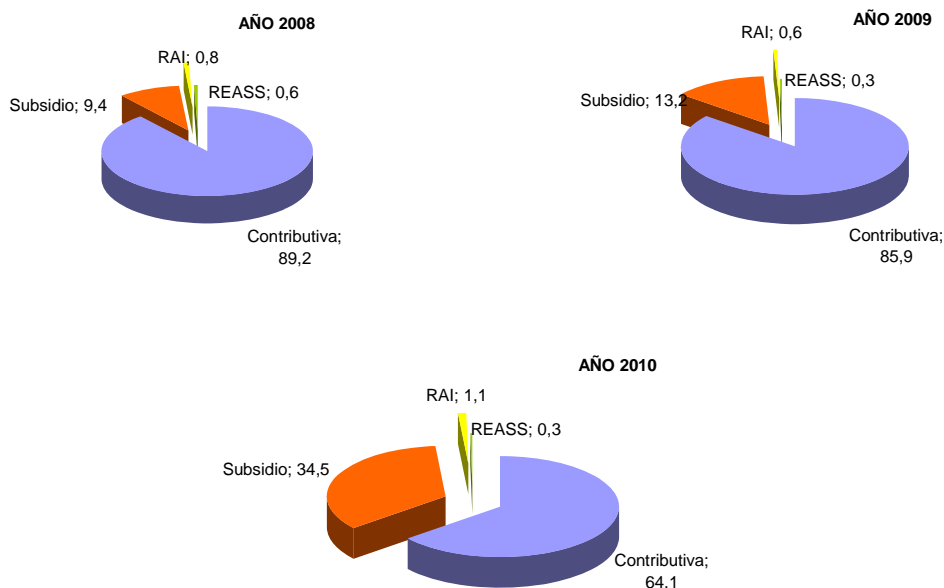


SÍNTESIS DE DATOS NACIONALES DE BENEFICIARIOS DE PRESTACIONES POR DESEMPLEO EXTRANJEROS

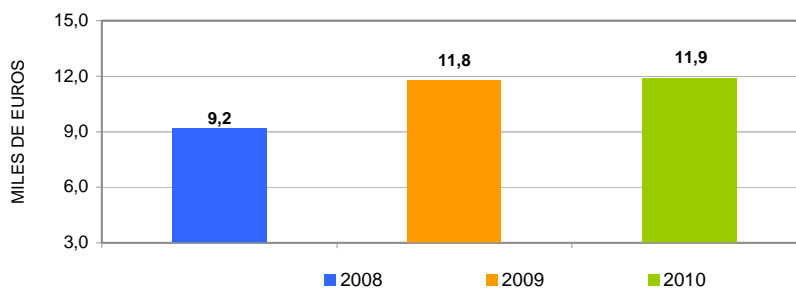
EVOLUCIÓN DEL GASTO DE BENEFICIARIOS EXTRANJEROS



DISTRIBUCIÓN DEL GASTO DE BENEFICIARIOS EXTRANJEROS POR TIPO DE PRESTACIÓN (%)



EVOLUCIÓN % GASTO BENEFICIARIOS EXTRANJEROS s/GASTO TOTAL EN PRESTACIONES



MARZO 2010

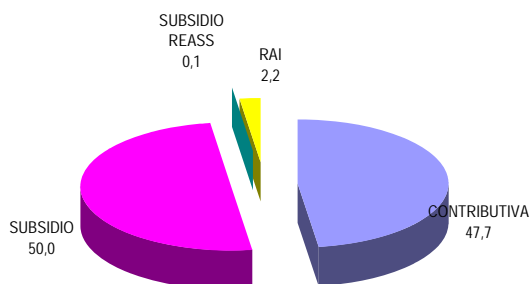
DISTRIBUCIÓN DE LOS BENEFICIARIOS EXTRANJEROS POR PROVINCIAS

	Beneficiarios extranjeros			
	Total	Países comunitarios	Países no comunitarios	%
Álava	2.368	422	1.946	0,49
Albacete	3.657	1.197	2.460	0,69
Alicante	25.414	7.169	18.245	5,20
Almería	15.962	5.296	10.666	2,85
Ávila	1.809	555	1.254	0,33
Badajoz	1.522	777	745	0,29
Illes Balears	20.832	7.283	13.549	4,66
Barcelona	75.288	11.031	64.257	15,67
Burgos	3.313	1.657	1.656	0,70
Cáceres	1.813	326	1.487	0,40
Cádiz	3.215	1.071	2.144	0,64
Castellon de la Plana	13.816	7.354	6.462	2,76
Ciudad Real	4.578	2.453	2.125	0,89
Córdoba	1.722	599	1.123	0,36
A Coruña	2.758	880	1.878	0,57
Cuenca	2.837	1.596	1.241	0,52
Girona	16.288	3.074	13.214	3,43
Granada	5.896	1.944	3.952	1,13
Guadalajara	3.891	1.778	2.113	0,79
Guipúzcoa	3.126	895	2.231	0,64
Huelva	3.315	1.595	1.720	0,56
Huesca	2.876	1.132	1.744	0,62
Jaén	2.549	377	2.172	0,53
León	2.192	884	1.308	0,50
Lleida	8.679	2.627	6.052	1,73
La Rioja	4.483	1.265	3.218	0,97
Lugo	1.185	395	790	0,22
Madrid	78.777	20.485	58.292	17,05
Málaga	16.915	5.266	11.649	3,49
Murcia	22.569	2.367	20.202	4,37
Navarra	6.758	1.644	5.114	1,54
Ourense	1.308	805	503	0,27
Asturias	3.516	1.109	2.407	0,68
Palencia	645	247	398	0,12
Las Palmas	13.945	3.474	10.471	3,13
Pontevedra	3.585	1.337	2.248	0,71
Salamanca	1.480	554	926	0,27
Sta.Cruz Tenerife	10.077	3.542	6.535	2,15
Cantabria	3.448	879	2.569	0,70
Segovia	1.903	1.136	767	0,40
Sevilla	5.769	1.533	4.236	1,07
Soria	945	319	626	0,21
Tarragona	15.775	4.397	11.378	3,45
Teruel	2.148	914	1.234	0,42
Toledo	8.601	3.513	5.088	1,77
Valencia	26.497	8.202	18.295	5,28
Valladolid	2.924	1.453	1.471	0,59
Vizcaya	3.973	827	3.146	0,80
Zamora	753	505	248	0,13
Zaragoza	14.484	5.609	8.875	2,93
Ceuta	570	17	553	0,11
Melilla	901	11	890	0,20
TOTAL NACIONAL	483.650	135.777	347.873	100,00

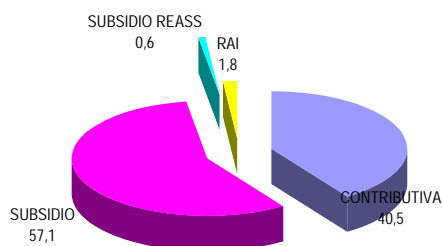
DISTRIBUCIÓN DE LOS BENEFICIARIOS EXTRANJEROS POR COMUNIDADES AUTÓNOMAS

	TOTAL					COMUNITARIOS					NO COMUNITARIOS				
	Prestaciones R.D.Leg. 1/94		REASS	RAI	Total	Prestaciones R.D.Leg. 1/94		REASS	RAI	Total	Prestaciones R.D.Leg. 1/94		REASS	RAI	Total
	Contrib.	Subsidio				Contrib.	Subsidio				Contrib.	Subsidio			
Andalucía	18.583	33.499	1.343	1.918	55.343	6.863	9.995	116	707	17.681	11.720	23.504	1.227	1.211	37.662
Aragón	8.140	11.138		230	19.508	3.488	4.076		91	7.655	4.652	7.062		139	11.853
Asturias	1.437	1.973		106	3.516	506	565		38	1.109	931	1.408		68	2.407
Illes Balears	7.751	12.867		214	20.832	2.831	4.363		89	7.283	4.920	8.504		125	13.549
Canarias	9.766	13.316		940	24.022	3.579	3.156		281	7.016	6.187	10.160		659	17.006
Cantabria	1.388	1.985		75	3.448	423	426		30	879	965	1.559		45	2.569
Castilla-La Mar	9.363	13.866		335	23.564	4.283	6.116		138	10.537	5.080	7.750		197	13.027
Castilla-León	7.142	8.463		359	15.964	3.556	3.595		159	7.310	3.586	4.868		200	8.654
Cataluña	51.364	63.392		1.274	116.030	11.598	9.348		183	21.129	39.766	54.044		1.091	94.901
C. Valenciana	27.144	37.180		1.403	65.727	10.453	11.747		525	22.725	16.691	25.433		878	43.002
Extremadura	921	1.389	891	134	3.335	421	606	20	56	1.103	500	783	871	78	2.232
Galicia	3.797	4.594		445	8.836	1.657	1.554		206	3.417	2.140	3.040		239	5.419
Madrid	39.377	38.526		874	78.777	11.187	9.043		255	20.485	28.190	29.483		619	58.292
Murcia	9.997	12.088		484	22.569	1.074	1.205		88	2.367	8.923	10.883		396	20.202
Navarra	2.768	3.912		78	6.758	865	747		32	1.644	1.903	3.165		46	5.114
País Vasco	4.516	4.837		114	9.467	1.347	774		23	2.144	3.169	4.063		91	7.323
La Rioja	2.055	2.365		63	4.483	691	557		17	1.265	1.364	1.808		46	3.218
Ceuta	97	432		41	570	9	7		1	17	88	425		40	553
Melilla	169	628		104	901	2	7		2	11	167	621		102	890
TOTAL	205.775	266.450	2.234	9.191	483.650	64.833	67.887	136	2.921	135.777	140.942	198.563	2.098	6.270	347.873

BENEFICIARIOS EXTRANJEROS COMUNITARIOS (%)



BENEFICIARIOS EXTRANJEROS NO COMUNITARIOS (%)



MARZO 2010

RELACIÓN DE LOS 60 PAÍSES CON MAYOR PROPORCIÓN DE BENEFICIARIOS DE PRESTACIONES POR DESEMPLEO EXTRANJEROS DEL TOTAL DE PAÍSES

	Beneficiarios extranjeros	% s/Total de beneficiarios extranjeros
MARRUECOS	110.491	22,85
RUMANIA	62.197	12,86
ECUADOR	59.805	12,37
COLOMBIA	33.098	6,84
PERÚ	14.186	2,93
ITALIA	13.931	2,88
BULGARIA	13.797	2,85
PORTUGAL	13.138	2,72
BOLIVIA	11.445	2,37
ARGENTINA	11.399	2,36
UCRANIA	9.569	1,98
ARGELIA	8.458	1,75
DOMINICANA, REPÚBLICA	7.905	1,63
POLONIA	7.052	1,46
SENEGAL	6.631	1,37
PAKISTÁN	6.467	1,34
REINO UNIDO	5.950	1,23
CUBA	5.742	1,19
ALEMANIA	5.342	1,11
BRASIL	5.143	1,06
FRANCIA	4.928	1,02
NIGERIA	4.692	0,97
URUGUAY	4.541	0,94
VENEZUELA	4.048	0,84
RUSIA, FEDERACION DE	3.674	0,76
CHILE	3.518	0,73
GAMBIA	3.231	0,67
MALÍ	2.982	0,62
GHANA	2.749	0,57
CHINA	2.425	0,50
MAURITANIA	2.336	0,48
PARAGUAY	2.132	0,44
LITUANIA	2.088	0,43
GUINEA	1.787	0,37
INDIA	1.702	0,35
MOLDAVIA, REPÚBLICA DE	1.674	0,35
HOLANDA - PAISES BAJOS	1.498	0,31
FILIPINAS	1.313	0,27
BÉLGICA	1.197	0,25
ARMENIA	1.054	0,22
GUINEA ECUATORIAL	904	0,19
GUINEA BISSAU	850	0,18
HONDURAS	840	0,17
MÉJICO	820	0,17
CHECA, REPÚBLICA	739	0,15
GEORGIA	736	0,15
BANGLADESH	704	0,15
ESLOVAQUIA	704	0,15
CAMERÚN	676	0,14
SUECIA	568	0,12
HUNGRÍA	491	0,10
ESTADOS UNIDOS	455	0,09
IRLANDA	362	0,08
COSTA DE MARFIL	345	0,07
AUSTRIA	343	0,07
CONGO	342	0,07
ANGOLA	311	0,06
BIELORUSIA - BELARUS	305	0,06
BENIN	304	0,06
CABO VERDE	294	0,06
RESTO	7.242	1,50
TOTAL	483.650	100,00

MARZO 2010

EVOLUCIÓN MENSUAL DEL GASTO DE PRESTACIONES

Datos provisionales.

Gastos contabilizados en el mes de abril y devengados en el mes de marzo, incluyen las cotizaciones a la Seguridad Social

MESES	AÑO 2009			AÑO 2010		
	GASTO DE PRESTACIONES (Miles de euros)	% DE VARIACIÓN		GASTO DE PRESTACIONES (Miles de euros)	% DE VARIACIÓN	
		MENSUAL	ANUAL		MENSUAL	ANUAL
ENERO	2.502.694	9,13	62,80	2.923.152	5,45	16,80
FEBRERO	2.610.136	4,29	71,07	2.894.028	-1,00	10,88
MARZO	2.596.197	-0,53	74,11	2.845.099	-1,69	9,59
ABRIL	2.638.391	1,63	72,19			
MAYO	2.589.892	-1,84	68,73			
JUNIO	2.551.568	-1,48	62,89			
JULIO	2.578.708	1,06	53,67			
AGOSTO	2.607.915	1,13	45,48			
SEPTIEMBRE	2.610.888	0,11	37,79			
OCTUBRE	2.663.892	2,03	32,98			
NOVIEMBRE	2.740.136	2,86	24,68			
DICIEMBRE	2.772.136	1,17	20,88			

EVOLUCIÓN MENSUAL DEL GASTO MEDIO POR BENEFICIARIO DE PRESTACIONES

No se incluyen los gastos del subsidio para trabajadores eventuales agrarios (REASS)

MESES	AÑO 2009			AÑO 2010		
	GASTO MEDIO POR BENEFICIARIO	% DE VARIACIÓN		GASTO MEDIO POR BENEFICIARIO	% DE VARIACIÓN	
		MENSUAL	ANUAL		MENSUAL	ANUAL
ENERO	1.068,18	3,37	4,58	948,31	0,79	-11,22
FEBRERO	1.057,20	-1,03	5,32	927,28	-2,22	-12,29
MARZO	1.047,22	-0,94	5,14	915,48	-1,27	-12,58
ABRIL	1.043,25	-0,38	4,07			
MAYO	1.035,91	-0,70	4,56			
JUNIO	1.017,38	-1,79	3,35			
JULIO	1.001,70	-1,54	0,14			
AGOSTO	996,13	-0,56	-2,28			
SEPTIEMBRE	1.018,23	2,22	-6,04			
OCTUBRE	993,19	-2,46	-6,60			
NOVIEMBRE	960,23	-3,32	-7,86			
DICIEMBRE	940,88	-2,02	-8,95			

MARZO 2010

EVOLUCIÓN MENSUAL SOLICITUDES DE PRESTACIONES

MESES	AÑO 2009			AÑO 2010		
	SOLICITUDES DE PRESTACIONES	% DE VARIACIÓN		SOLICITUDES POR PRESTACIONES	% DE VARIACIÓN	
		MENSUAL	ANUAL		MENSUAL	ANUAL
ENERO	677.664	16,38	42,67	1.029.448	3,74	51,91
FEBRERO	642.122	-5,24	62,11	941.074	-8,58	46,56
MARZO	700.555	9,10	82,99	1.008.233	7,14	43,92
ABRIL	674.614	-3,70	51,60			
MAYO	640.324	-5,08	50,17			
JUNIO	718.274	12,17	50,83			
JULIO	945.458	31,63	68,02			
AGOSTO	765.610	-19,02	70,67			
SEPTIEMBRE	887.043	15,86	69,27			
OCTUBRE	1.043.480	17,64	62,97			
NOVIEMBRE	1.108.976	6,28	81,83			
DICIEMBRE	992.336	-10,52	70,42			

EVOLUCIÓN MENSUAL DE BENEFICIARIOS DE PRESTACIONES

MESES	AÑO 2009			AÑO 2010		
	BENEFICIARIOS	% DE VARIACIÓN		BENEFICIARIOS	% DE VARIACIÓN	
		MENSUAL	ANUAL		MENSUAL	ANUAL
ENERO	2.435.894	5,07	51,46	3.160.567	4,15	29,75
FEBRERO	2.562.568	5,20	58,03	3.201.028	1,28	24,91
MARZO	2.572.178	0,38	61,36	3.186.685	-0,45	23,89
ABRIL	2.619.094	1,82	61,21			
MAYO	2.592.697	-1,01	57,62			
JUNIO	2.603.130	0,40	54,27			
JULIO	2.666.458	2,43	50,36			
AGOSTO	2.708.204	1,57	46,06			
SEPTIEMBRE	2.658.507	-1,84	43,60			
OCTUBRE	2.773.978	4,34	39,73			
NOVIEMBRE	2.939.911	5,98	33,06			
DICIEMBRE	3.034.712	3,22	30,90			

EVOLUCIÓN MENSUAL DEL PLAZO DE RECONOCIMIENTO DE PRESTACIONES

MESES	AÑO 2009			AÑO 2010		
	PLAZO DE RECONOCIMIENTO	% DE VARIACIÓN		PLAZO DE RECONOCIMIENTO	% DE VARIACIÓN	
		MENSUAL	ANUAL		MENSUAL	ANUAL
ENERO	8	14,29	-38,46	6	50,00	-25,00
FEBRERO	7	-12,50	-22,22	4	-33,33	-42,86
MARZO	5	-28,57	-37,50	3	-25,00	-40,00
ABRIL	6	20,00	-25,00			
MAYO	6	0,00	-14,29			
JUNIO	5	-16,67	-37,50			
JULIO	6	20,00	-40,00			
AGOSTO	7	16,67	-46,15			
SEPTIEMBRE	7	0,00	-53,33			
OCTUBRE	6	-14,29	-50,00			
NOVIEMBRE	5	-16,67	-37,50			
DICIEMBRE	4	-20,00	-42,86			