



Un año de acogida



GOBIERNO
DE ESPAÑA

MINISTERIO
DE INCLUSIÓN, SEGURIDAD SOCIAL
Y MIGRACIONES

Un año de acogida en cifras: casi 170 mil ucranianos han llegado a España desde el estallido de la guerra...

LA INVASIÓN RUSA DE UCRANIA, PROVOCANDO LA HUIDA DE MILES DE PERSONAS, HA SUPUESTO UN RETO DE DIMENSIONES DESCONOCIDAS PARA ESPAÑA Y HA EXIGIDO UN GRAN ESFUERZO DE COORDINACIÓN POR PARTE DE TODAS LAS ADMINISTRACIONES



168 mil personas con
Protección Temporal

España es el quinto país de la UE con más personas recibidas

La respuesta que hemos dado a esta crisis ha sido ejemplar, demostrando una gran agilidad y capacidad de adaptación a las distintas circunstancias de la emergencia

...con una rápida integración, como demuestran, entre otras, las cifras de escolarización e incorporación al mercado laboral

82.000 empadronados

78.000 con Tarjeta Sanitaria

14.000 trabajando

36.000 menores escolarizados

Tasa de escolarización por encima de la media de la UE

35.000 personas se

han alojado en el **sistema de acogida**

18.500 aún permanecen en él

Hemos dado una respuesta en tres etapas a esta emergencia, adaptándonos a la situación de las personas y los flujos de llegadas

Evolución flujos de entrada de personas ucranianas (variación semanal)



Respuesta inicial a la emergencia con el foco puesto en documentación y atención inicial

Acogida con el foco puesto en dotar de recursos estables al sistema para atender a quienes lo necesitaban

Integración social y laboral: preparación para recibir nuevos flujos ante una situación de gran incertidumbre

Trabajamos coordinadamente con otras administraciones públicas, sociedad civil, entidades privadas y ONGs



Apoyo a la documentación, atención sanitaria, educativa, menores

Ministerios de Interior, Sanidad, Transporte, Educación, Derechos Sociales

Colaboración en la acogida y atención a desplazados

Comunidades Autónomas y Ayuntamientos, ONG especializadas en la atención a refugiados

Suministros en los CREADE

Fundación World Central Kitchen, Ikea, Alicante Gastronómica

Se ha realizado un esfuerzo colectivo para afrontar un reto histórico

Desarrollo de aplicativos de ayuda al empleo, alquiler de vivienda y otros

Fundación CEOE, Accenture, Santander, ODEC

Sociedad civil organizada e Inicativas individuales

Múltiples iniciativas ciudadanas en todos los ámbitos

Espacios de acogida para ucranianos

Entidades financieras, órdenes religiosas, cadenas hoteleras

Apoyo en telefonía, localización, alimentación y otros servicios

Telefónica, Mercadona, superficies comerciales, Repsol

Especialmente es importante destacar el papel de las ONGs

CRUZ ROJA ESPAÑOLA

CEAR

ACCEM

ADORATRICES

COLUMBARES

PROGESTIÓN

SAN JUAN DE DIOS

MPDL

PROVIVIENDA

FUNDACION MARILLAC

YMCA

CESAL

SALESIANOS (CEPSS)

DIACONÍA

ANDALUCIA ACOGE

RED ACOGE

APIP-ACAM

CEPAIM

**FUNDACIÓN LA MERCED
MIGRACIONES (LMM)**

RESCATE

Respuesta inicial: Se centró en documentar y atender a las más de 8.000 personas que llegaban a España cada semana



- **Respuesta ambiciosa:** El Consejo de Ministros aprueba un acuerdo para **ampliar el ámbito subjetivo** de la decisión del Consejo para aplicar la protección
- **Agilización trámites:** Orden Ministerial establece mecanismo para conceder la protección temporal **en 24 horas**.
- **Real Decreto Ley por el que se adoptan medidas urgentes** en el marco del Plan Nacional de respuesta a las consecuencias económicas y sociales de la guerra en Ucrania, prevé **fondos para la atención a desplazados con motivo de la guerra**.

Respuesta inicial: Abrimos puntos de atención-información en frontera en 13 grandes nodos de transporte

Madrid

Estaciones de tren Atocha y Chamartín
Aeropuerto Madrid Barajas

Cataluña

Estaciones de tren Sants Barcelona, Figueres y Girona
Estación de autobuses La Jonquera
Aeropuerto El Prat
Frontera Girona



Extremadura

Estación de tren de Montijo

Comunidad Valenciana

Estaciones de tren Castellón, Valencia y Alicante



Más de 74.000
personas
atendidas en
frontera

Respuesta inicial: La apertura de los 4 CREADE en las primeras semanas fue clave para dar documentación y acogida de emergencia

La llegada se concentra en un **periodo muy corto de tiempo** y **geográficamente** en **Comunidad Valenciana, Cataluña, Madrid y Andalucía**.



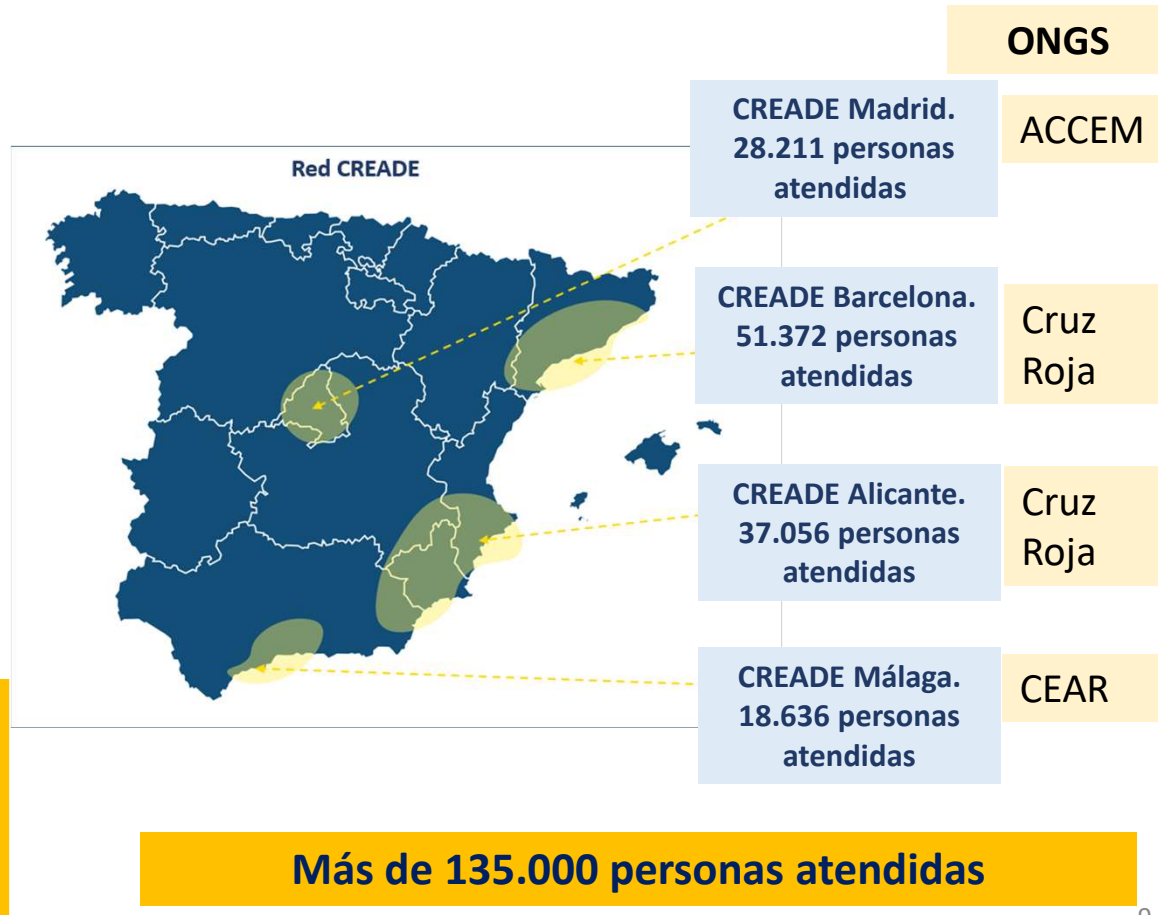
CREADE: Centros de recepción, atención y derivación Ofreciendo Atención Integral

Protección temporal

Acogida y derivación por inclusión

Nº. de Seguridad social, tarjeta sanitaria, orientación laboral, asesoramiento jurídico

Los CREADE se ubican en los lugares donde vivía más población ucraniana antes de la emergencia

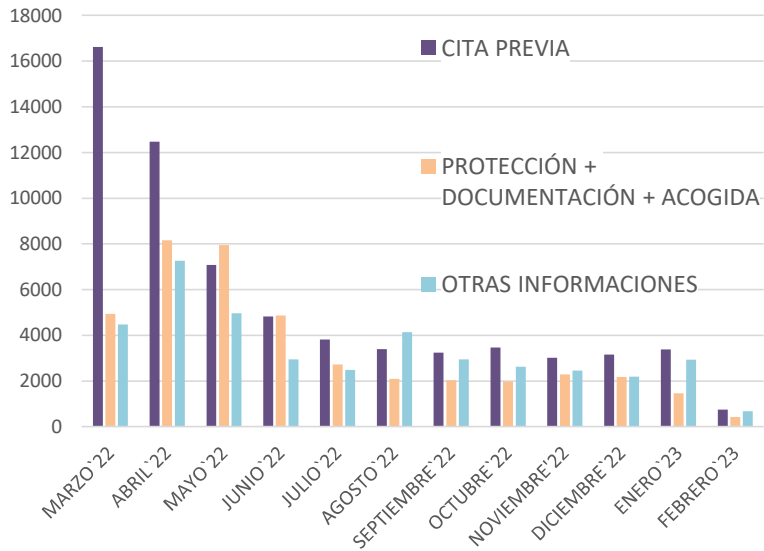


Respuesta inicial: Pusimos en marcha varios canales de información 24 horas en ucraniano, que han sido muy utilizados



159.959

llamadas totales al call center, la mitad para cita previa

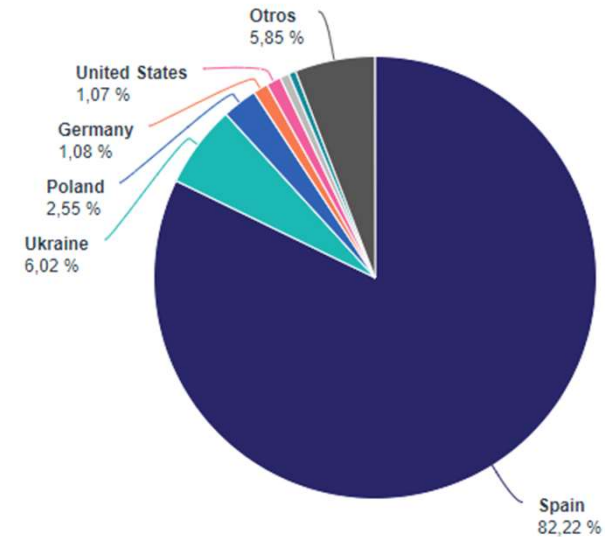


Teléfono de información + Web Ucrania Urgente



3,27 MILLONES DE VISITAS
Consultas a web Ucrania Urgente (período: 28/01/2022 - 31/12/2022)

Países desde los que se realizan consultas



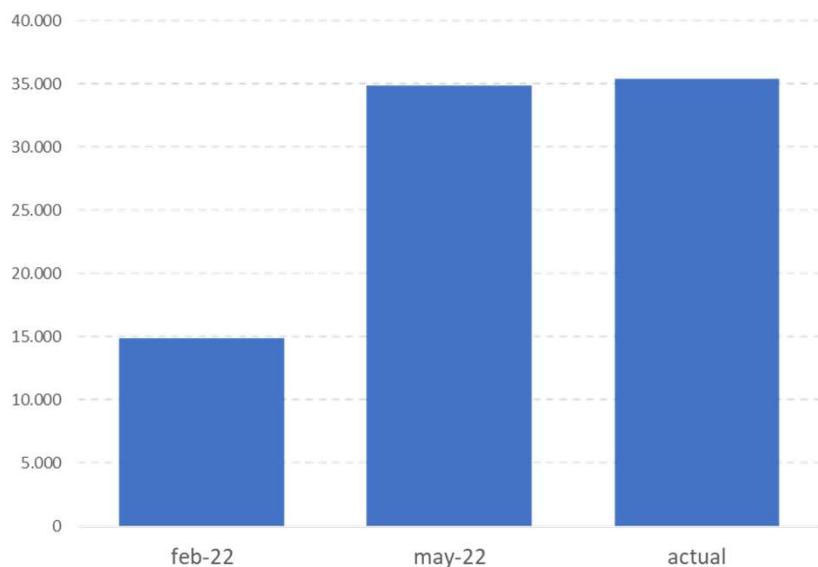
Acogida: En pocos días abrimos 15.000 nuevas plazas para acoger a quienes lo necesitaban mientras seguimos atendiendo a otros flujos de refugiados

Duplicamos la capacidad del sistema de acogida en pocos días

- **5.000** nuevas plazas en los primeros 15 días de la emergencia
- **6.000** plazas adicionales más en las siguientes semanas
- Fueron claves la **experiencia previa** del Sistema de Acogida y la **colaboración** de las ONG y de todas las AAPP.

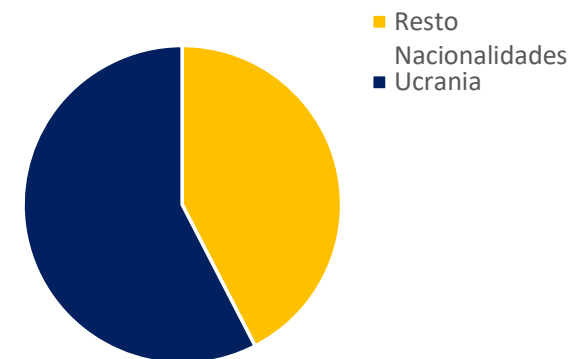
El reto ha sido atender a la población ucraniana y seguir respondiendo al incremento de otros flujos de refugiados procedentes de otras crisis: Afganistán, Centro América, Venezuela, Perú etc.

Plazas en el sistema de acogida



El sistema de acogida se ha estabilizado por encima de las 35.000 plazas, el doble de lo que era habitual

Sistema de acogida: nacionalidades



De las 36.000 personas acogidas en verano, casi 21.000 eran ucranianos

Acogida: Pusimos en marcha el programa de Acogida en familia con Fundación La Caixa, con grandes resultados

ELEMENTOS CLAVE DEL MODELO DE ACOGIMIENTO

- **Captación de familias acogedoras:** campaña de difusión y captación.
- **Proceso de valoración de idoneidad de familias acogedoras y ucranianas:** realización de entrevistas y visitas, para garantizar la idoneidad.
- **Desde el Ministerio se asigna a las familias acogedoras,** familias ucranianas, tras proceso previo de valoración de idoneidad.
- **Información y orientación en todo el proceso** a las familias acogedoras y a las ucranianas.
- **Acompañamiento profesional** en la convivencia de las familias: resolución de conflictos, servicio de traducción, apoyo psicológico y jurídico etc.

Implementado en Madrid, Barcelona, Málaga y Murcia

275 familias en acogimiento desde el inicio del proyecto

140 familias conviviendo en la actualidad



Acogida: acciones de **solidaridad** con gobierno ucraniano y moldavo para atención a vulnerables

66 niños para tratamiento médico.

461 niños provenientes de instituciones ucranianas, 93 con discapacidad.

15 adultos enfermos oncológicos y uno con discapacidad.

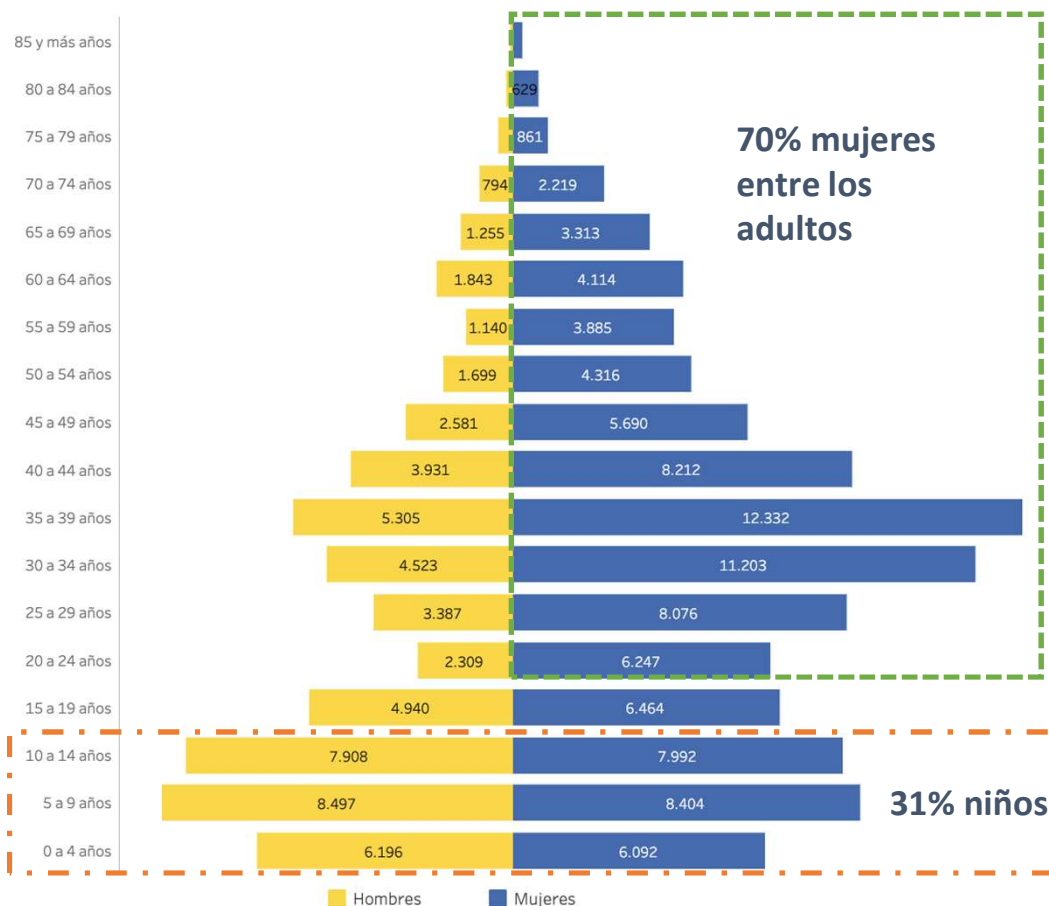
105 heridos en combate.



59 personas trasladadas desde Moldavia en 12 vuelos en el marco de la Plataforma de Solidaridad de la UE (con la cooperación de ACNUR y OIM).

Integración social y laboral: Hemos tenido un mayor conocimiento del perfil de las personas atendidas, lo que ha favorecido su inclusión

Ucranianos por sexo y edad (31/12/2022)



La población desplazada es mayoritariamente joven, con alto porcentaje de mujeres y niños

Familias de 3 miembros de media
31 años de edad media de la población
Más del 60% con estudios superiores



SECUNDARIOS: 7%

FP O BACHILLERATO: 29%

SUPERIORES: 63%

Integración social y laboral: Además de garantizar la acogida, facilitamos formación y orientación a las personas en nuestros recursos

ACTUACIONES DIRIGIDAS A LA INSERCIÓN SOCIOLABORAL

Cursos de aprendizaje del español y de alfabetización digital

Orientación sociolaboral

Formación ocupacional

Fomento del autoempleo

Acompañamiento social y apoyo económico



Integración social y laboral: La incorporación al mercado laboral ha sido especialmente rápida, con 14.000 personas ya ocupadas...



A 31 DE ENERO HABÍA 14.000 PERSONAS EN ALTA LABORAL (56% MUJERES)

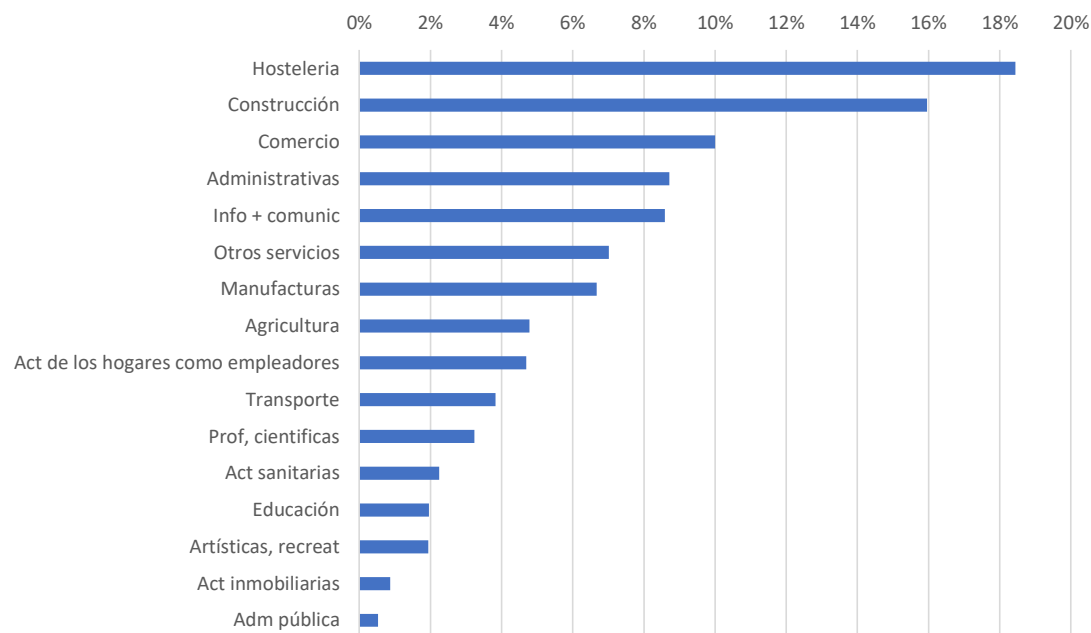
El reconocimiento del derecho a trabajar con la protección temporal sin restricciones de ningún tipo ha favorecido su integración laboral

En los CREADE se han puesto en marcha unidades especializadas con Fundación CEOE, Seguridad Social y Servicios Públicos de Empleo

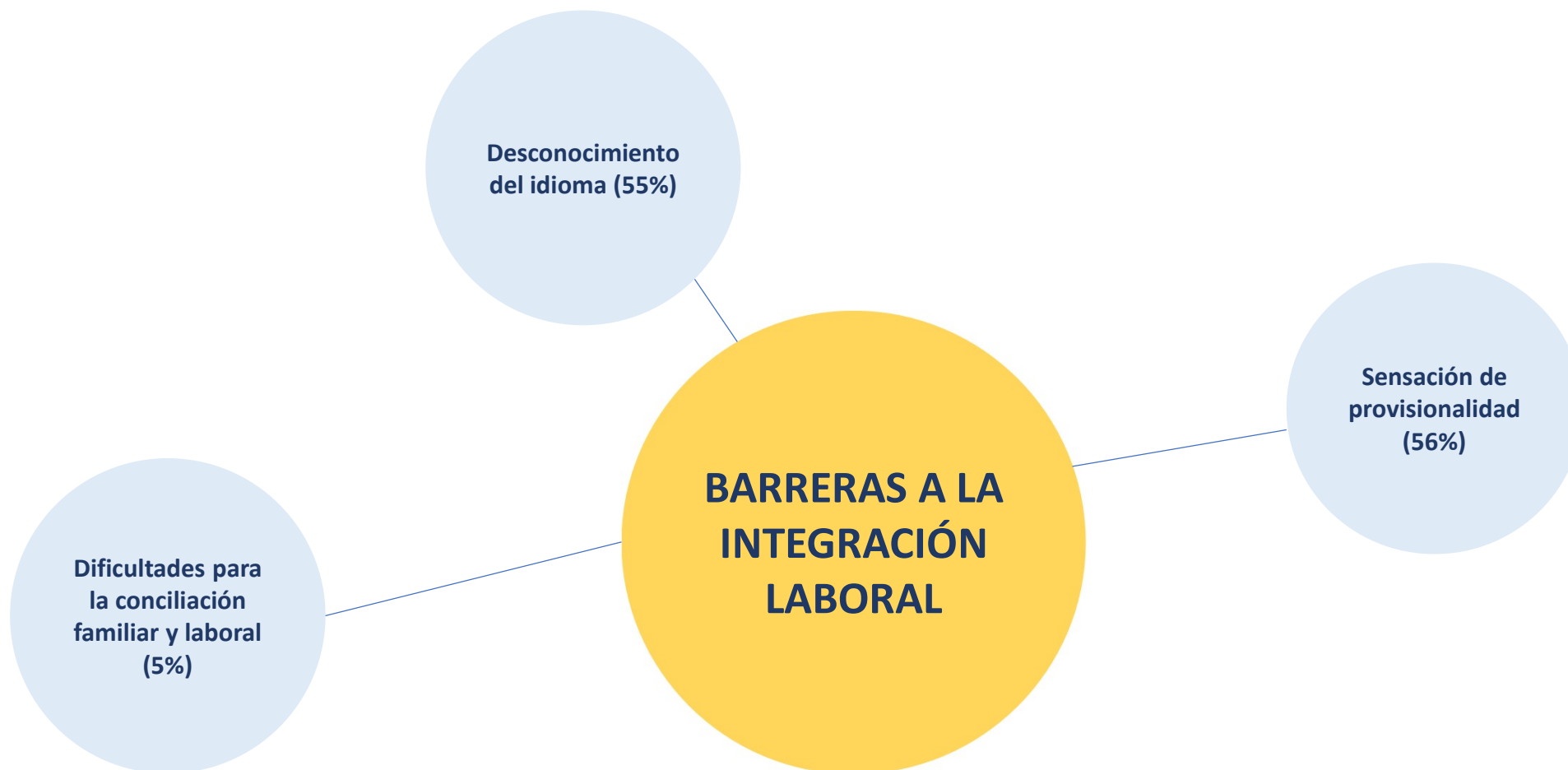
Hostelería, construcción y comercio son los sectores en los que se han empleado mayoritariamente las personas desplazadas

Se han puesto en marcha proyectos piloto de formación en Tecnologías de la Información y la Comunicación

Sectores en los que están trabajando ucranianos con protección temporal



Integración social y laboral: ... a pesar de las barreras que se encuentran las personas llegadas a España



Encuesta realizada por Ministerio de Inclusión en centros de acogida en colaboración con ACNUR

Financiación: Se financian todos los gastos incurridos por las CCAA en la acogida y se dan ayudas a las familias ucranianas que están fuera del sistema



Trasferencias para sufragar gastos de las CCAA en sanidad, educación, universidades, atención a menores y personas con discapacidad

Subvenciones a comunidades autónomas para financiar ayudas directas a familias ucranianas fuera del Sistema de acogida y necesidades atendidas por servicios sociales y también los gastos incurridos

AYUDAS DIRECTAS A FAMILIAS UCRANIANAS

- Se estima que las ayudas podrían llegar a unas 40.000 personas que se encuentran fuera del Sistema, un total de 13.000 familias.
- El marco de ayudas permite mantener activas las redes de apoyo familiar.

400 €/mes por familia +
100 €/mes por cada menor a cargo

Se abona mensualmente
durante un máximo de seis meses

Balance y perspectivas de futuro: el sistema migratorio español muestra su capacidad de respuesta y sigue evolucionando para afrontar emergencias

EXPERIENCIA DE COORDINACIÓN

Inter e intradministrativa, entre departamentos ministeriales y el resto de AAPP

Colaboración con sector privado y tercer sector

CREADE

Centros específicos y estables para gestión de emergencia Ucrania y otras futuras

INCREMENTO CAPACIDAD SISTEMA

Proyectando apertura nuevos centros (CAPI)

REDIMENSIONAMIENTO

Capacidad para incrementar plazas en caso necesario

RESILIENCIA

Adaptación y aprendizaje frente a nuevas emergencias



- El Sistema de Acogida había dado respuesta a otras crisis de refugiados, pero ninguna de la magnitud de esta, recibiendo la llegada de más de 100.000 personas desplazadas en 3 meses
- Nuestra respuesta ha sido ejemplar, rápida, eficaz y más ambiciosa que en otros países europeos
- Los resultados de la acogida han sido muy positivos (ausencia de sinhogarismo)
- La integración social y laboral de las personas desplazadas ha sido especialmente rápida, con 14.000 ocupados y 36.000 niños escolarizados



Un año de acogida



GOBIERNO
DE ESPAÑA

MINISTERIO
DE INCLUSIÓN, SEGURIDAD SOCIAL
Y MIGRACIONES