



Balance mercado laboral

## La afiliación a la Seguridad Social mantiene niveles máximos, con 21,6 millones de afiliados en agosto

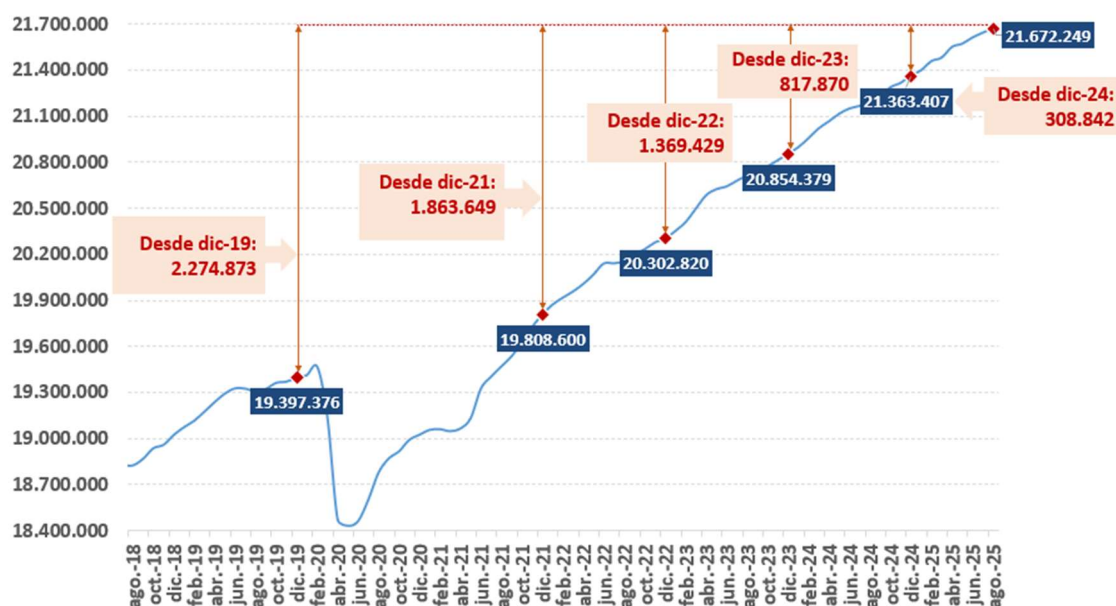
- En la serie desestacionalizada, la Seguridad Social registra 21.672.249 afiliados, tras un aumento en el último mes de 29.836, levemente mayor al del año pasado. En lo que va de 2025, suma 308.842
- En términos medios (serie original), la afiliación ha crecido en 476.801 ocupados en los últimos doce meses, hasta alcanzar los 21.666.203 afiliados
- La mayoría de los sectores crecen en el último año, especialmente Información y Comunicaciones y Actividades Científicas y Técnicas
- Los trabajadores autónomos se mantienen por encima de los 3,4 millones tras aumentar en más de 34.000 en el último año, de los que cerca del 70% se encuadran en sectores altamente productivos
- La ministra Elma Saiz: “El mercado laboral mantiene un comportamiento favorable, con datos destacables en cantidad y calidad del empleo. Estamos por encima de los 21,6 millones de afiliados, una cifra muy positiva, que incluye un crecimiento destacado en los sectores de alto valor añadido”

Madrid, 2 de septiembre de 2025- El empleo se mantiene en los niveles más altos de su historia en un mes de agosto, con más de 21,6 millones de afiliados tanto en la serie desestacionalizada como en la serie original. Si descontamos la estacionalidad y el efecto calendario, el mercado laboral suma 476.299 afiliados más que hace un año, hasta alcanzar los 21.672.249 afiliados.



Son 29.836 ocupados más que en julio, una cifra levemente mayor a la del año pasado, y 308.842 más en lo que va de 2025. Esta cifra supera los 1,86 millones de afiliados más desde diciembre de 2021, antes de la entrada en vigor de la reforma laboral.

# Nota de prensa



Total Sistema. Serie desestacionalizada

La **afiliación media** (serie original) también supera ampliamente los **21,6 millones de afiliados** y se sitúa en 21.666.203. En el último año, hay 476.801 afiliados más. En comparación con el pasado mes de julio, suponen 199.300 afiliados menos (-0,91%), lo que evidencia un comportamiento similar al de otros meses de agosto.

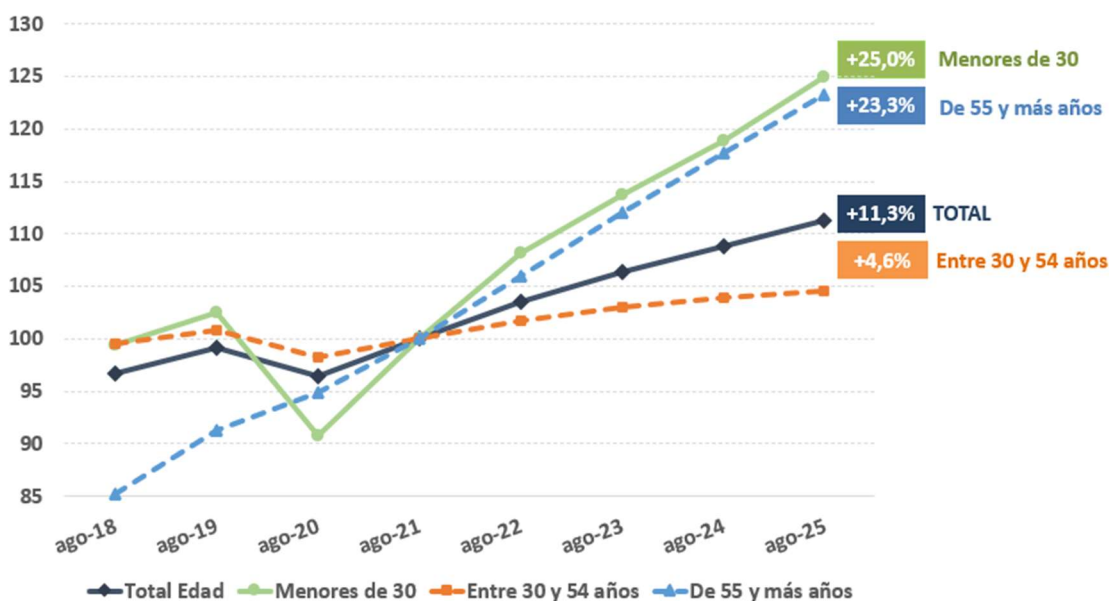
La serie diaria, por su parte, también se ha mantenido todo el mes por encima de los 21,6 millones.

“El mercado laboral mantiene un comportamiento favorable, con datos destacables en cantidad y calidad del empleo. Estamos por encima de los 21,6 millones de afiliados, una cifra muy positiva, que incluye un crecimiento destacado en los sectores de alto impacto productivo”, explica la ministra de Inclusión, Seguridad Social y Migraciones, Elma Saiz. “**Observamos cómo los sectores de Información y Comunicaciones y Actividades Científicas y Técnicas** tienen una vez más un comportamiento muy positivo, tanto en el régimen general como en el de autónomos, van ganando peso mes tras mes en nuestra economía”, añade.



## Jóvenes y mujeres

La afiliación crece, especialmente, entre los menores de 30 años y los mayores de 55. La ocupación de los jóvenes ha aumentado un 25% y la de los mayores un 23,3% desde antes de la reforma laboral, muy por encima del crecimiento medio del empleo que ha sido del 11,3% en este periodo.



Afiliados por edad. Base 100= ago 2021. Total Regímenes. Datos sin ajustar

En el caso de los jóvenes, este aumento del empleo va acompañado de una mejora en sus bases de cotización que crecen por encima de la media. De hecho, en el tramo de 25 a 29 años, el aumento ha sido del +32,2% y del +31,9% en menores de 24 años desde 2019, frente al +23,4% de incremento medio en ese periodo.

La mejoría del empleo entre los autónomos menores de 30 años y mayores de 55 también es muy significativa y alcanza el +11,1% y el +12,5%, respectivamente, desde el año previo a la reforma laboral, frente al 2,7% que ha crecido de media el empleo autónomo.

Por otro lado, el número de **mujeres afiliadas** a la Seguridad Social continúa en cifras históricamente altas, con **10.168.156** (+215.750 en el último año).

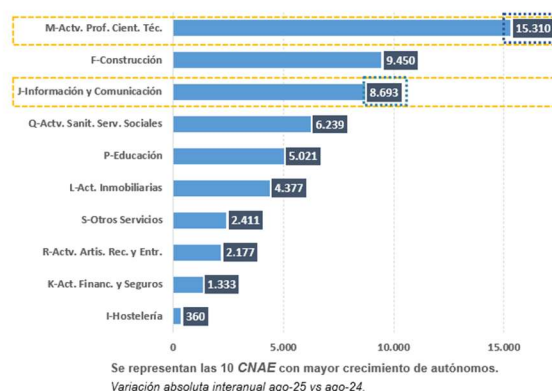
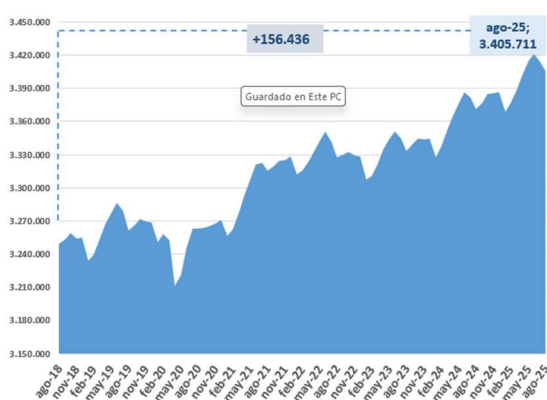
## Sectores altamente productivos

En los últimos doce meses, han sumado afiliados la inmensa mayoría de los **sectores del Régimen General**. Este incremento es todavía más significativo en



Transporte y Almacenamiento (+8,1%), y Actividades Artísticas, Recreativas y de Entretenimiento (+4,2%), Agricultura, Ganadería, Caza, Silvicultura y Pesca (+4,1%), Construcción (+4%), Educación (+3,7%) y Actividades Profesionales Científicas y Técnicas (+3,3%).

Por su parte, el número de trabajadores **autónomos** se mantiene en cifras récord, por encima de los **3,4 millones** (RETA y SETA), con 3.405.711 trabajadores por cuenta propia, 34.361 más que hace un año.

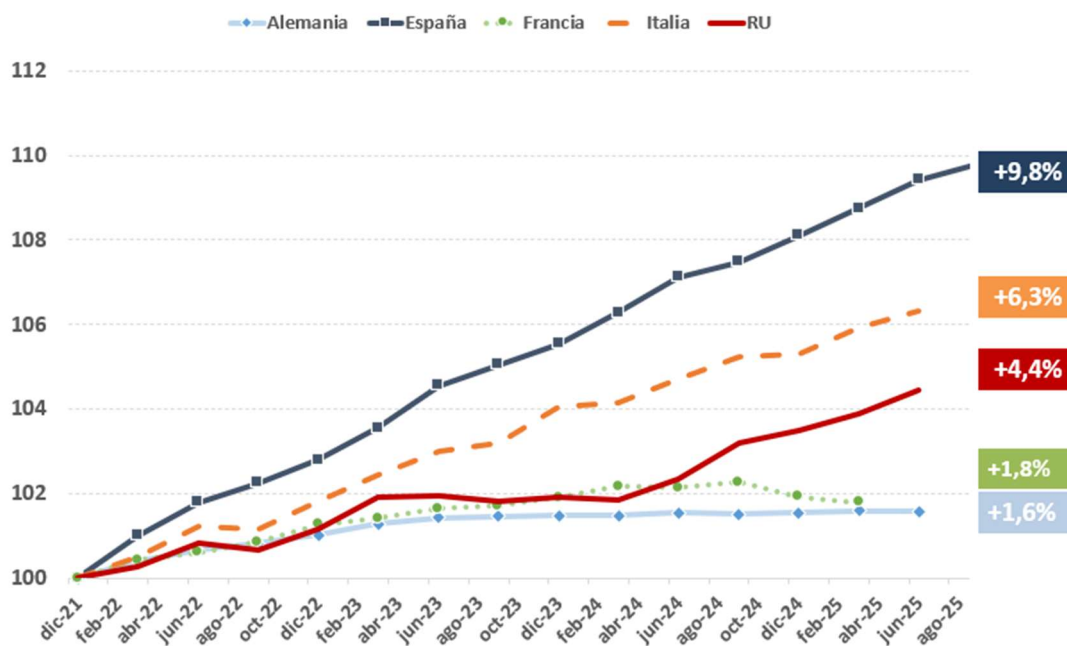


Afiliados autónomos. (RETA+SETA). Datos sin ajustar

Desde agosto de 2024, la afiliación de trabajadores por cuenta propia en los sectores de **Información y Comunicaciones y Actividades Profesionales, Científicas y Técnicas** ha incrementado en un 10,4% y 4,6%, respectivamente. Suman más de 24.000 nuevos autónomos entre los dos, es decir, estos sectores agrupan el **69,9% del empleo creado en este Régimen Especial de Trabajadores Autónomos** en el último año.

### Mayor crecimiento del empleo que los países de nuestro entorno

El empleo en España (+9,8%) sigue creciendo a un ritmo superior al de otras economías europeas (Italia, +6,3%; Francia, +1,8%; Alemania, +1,6%), con referencia a datos de finales de 2021, antes de la entrada en vigor de la reforma laboral.



Datos agosto-25 en España; junio 25: Italia y Alemania; mayo 25: UK; marzo 25: Francia

**Evolución del empleo en España y países europeos comparables. Base 100=2021T4**

**En cuanto a la calidad del empleo, desde el arranque de la reforma laboral, hay casi 3,9 millones de trabajadores más con contrato indefinido, lo que supone un incremento del 35,3% desde diciembre de 2021.**

El peso de los **trabajadores temporales** se encuentra en el 13,5%, frente al 32,6% que suponía en 2018. Esta mejoría es aún más destacable entre los trabajadores menores de 30 años, que tienen una tasa de temporalidad del 23,9% cuando hace siete años tenían una superior al 55,2%.

**Información adicional en el Excel y en la web:**

**<https://w6.seg-social.es/PXWeb/pxweb/es>**