



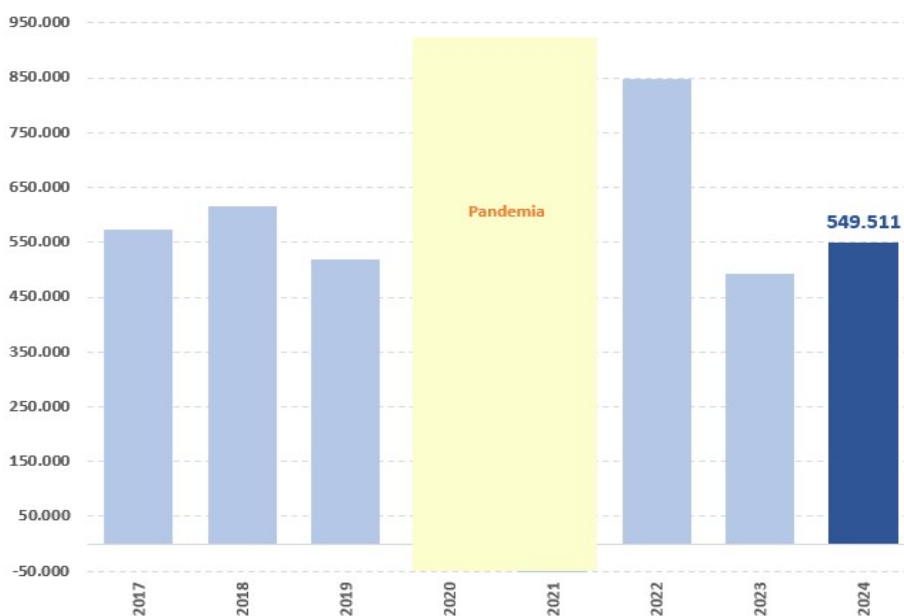
Afiliación a mitad de mes

La afiliación a la Seguridad Social crece en casi 550.000 empleos en el último año

- Desde el inicio del año se han creado cerca de 75.000 empleos, en línea con los datos prepandemia
- La afiliación diaria crece en 198.000 afiliados desde final de enero

Lunes, 19 de febrero de 2024.- La afiliación a la Seguridad Social en términos desestacionalizados se ha incrementado en cerca de 550.000 personas del 15 de febrero de 2023 al 15 de febrero de 2024, según la estadística de datos quincenales.

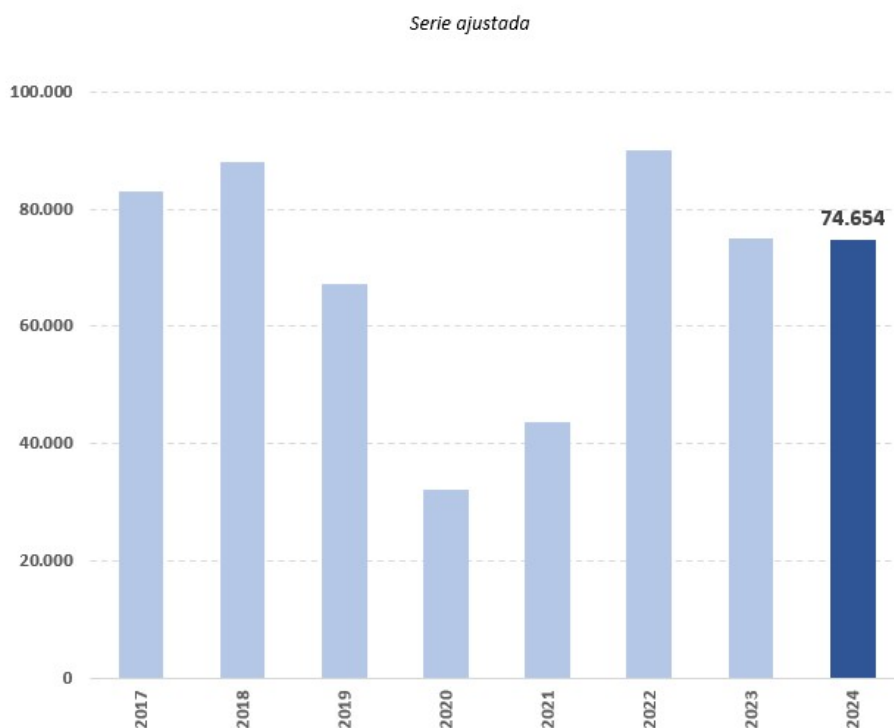
Empleo: variación interanual primera quincena de febrero
Serie ajustada





Con los datos hasta el 15 de febrero, el número total de afiliados ha crecido en 1,56 millones de personas desde antes del inicio de la pandemia. Por su parte, el dato de afiliación media desestacionalizada en las últimas dos quincenas crece en 57.872 personas, siendo casi 75.000 desde final de 2023.

Empleo: variaciones primera quincena de febrero - segunda quincena de diciembre



El dato de afiliación diaria registrado a 15 de febrero asciende a 20.721.861 personas, 198.430 más que a final de enero.